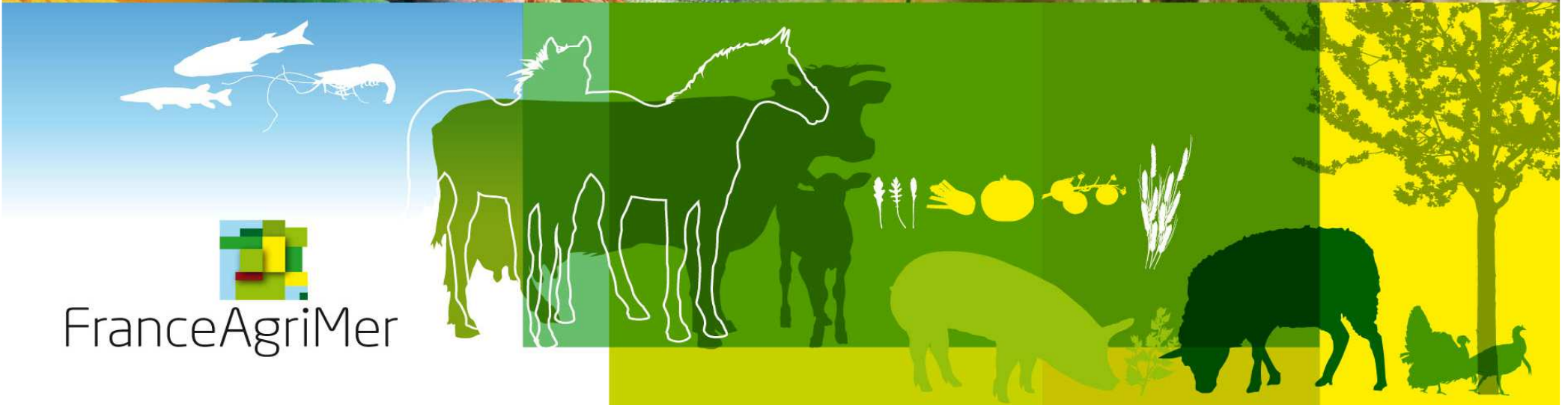


CÉRÉALES /  
FRUITS ET LÉGUMES /  
HORTICULTURE /  
LAIT /  
OLÉO-PROTÉAGINEUX /  
PÊCHE ET AQUACULTURE /  
PLANTES À PARFUM, AROMATIQUES ET MÉDICINALES /  
SUCRE /  
VIANDES BLANCHES /  
VIANDES ROUGES /  
VINS /

# FranceAgriMer



  
FranceAgriMer



# Marchés à la production à fin décembre 2014



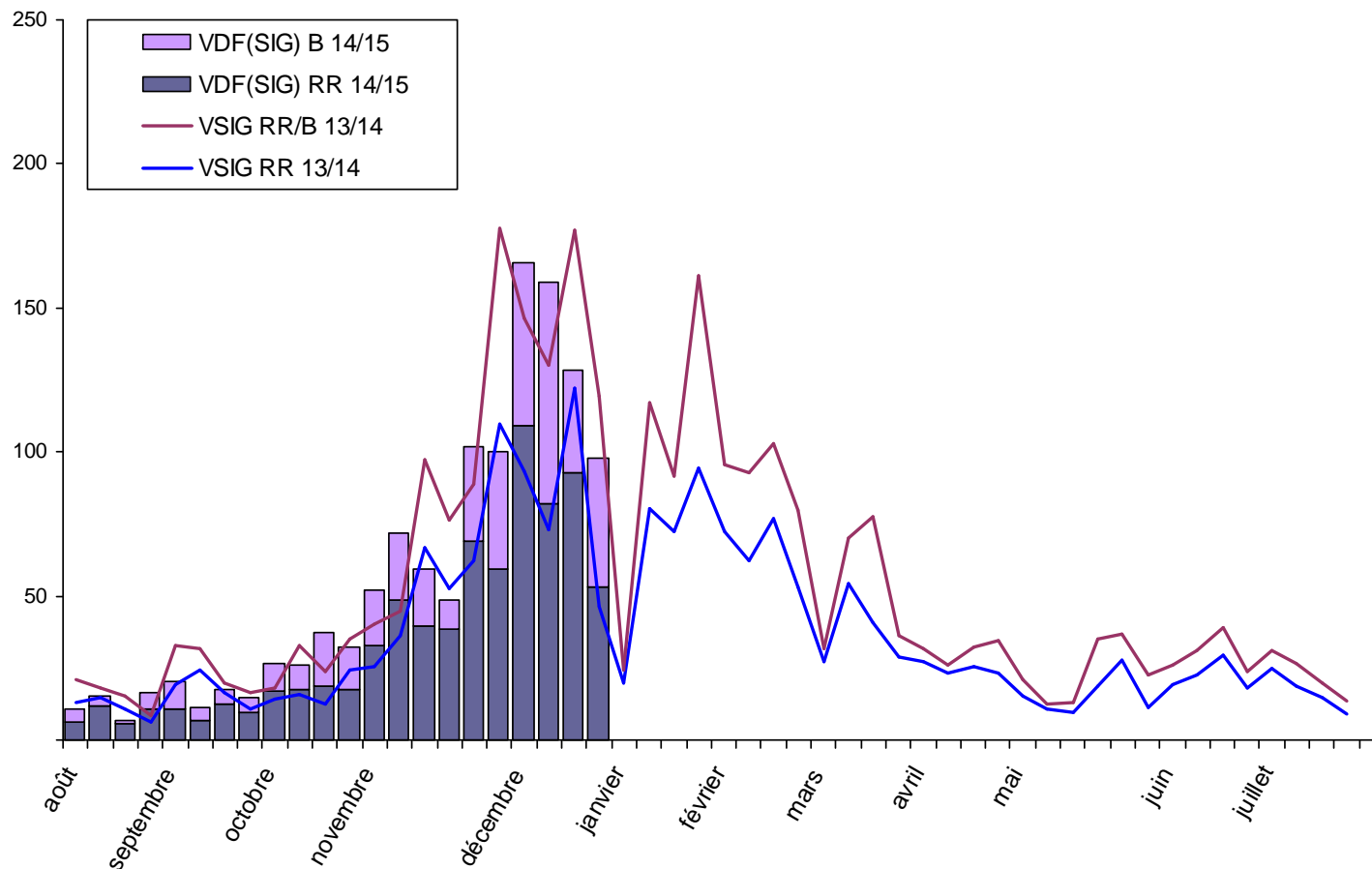
# Transactions vrac Vin de France (sans IG) en 2014-2015



Cumul VDF(SIG) rouges/rosés depuis le début de la campagne : 770 304 hl -11% /13-14

Cumul VDF(SIG) blancs depuis le début de la campagne : 450 939 hl -10% /13-14

En milliers d'hl



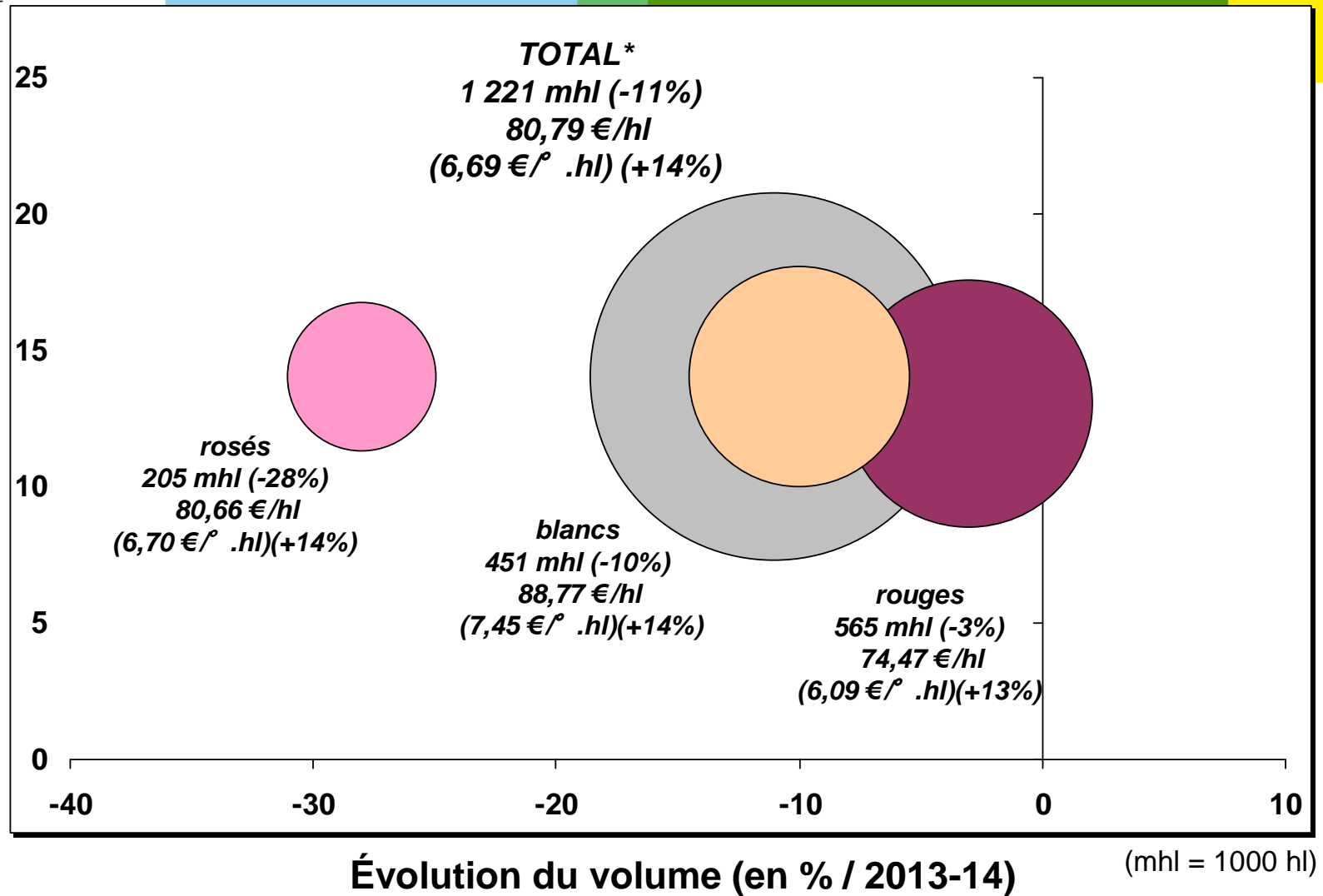
Ventes en vrac à 22 semaines de campagne 2014/2015 (fin décembre 2014)

Source : Contrats d'achat FranceAgriMer  
ÉTABLISSEMENT NATIONAL DES PRODUITS DE L'AGRICULTURE ET DE LA MER

# Transactions vrac Vin de France (sans IG) en 2014-2015



Évolution du prix moyen (en % / 2013-14)



Ventes en vrac à 22 semaines de campagne 2014/2015 (fin décembre 2014)

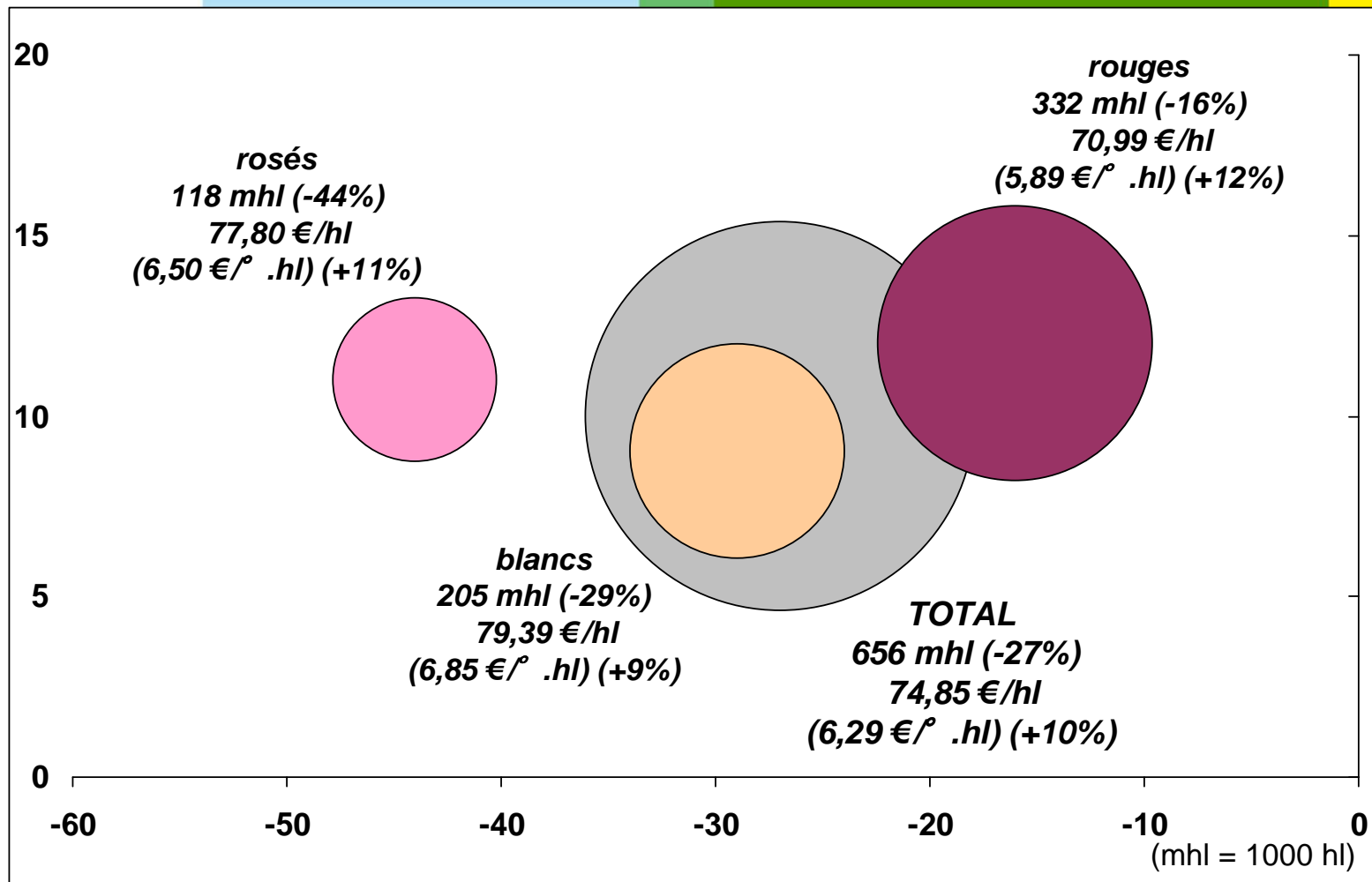
Source : Contrats d'achat FranceAgriMer  
ÉTABLISSEMENT NATIONAL DES PRODUITS DE L'AGRICULTURE ET DE LA MER

(\* ) VDF (SIG) avec cépages = 46 % des volumes.

# Transactions vrac Vin de France (sans IG) sans mention de cépage en 2014-2015



Évolution du prix moyen (en % / 2013-14)

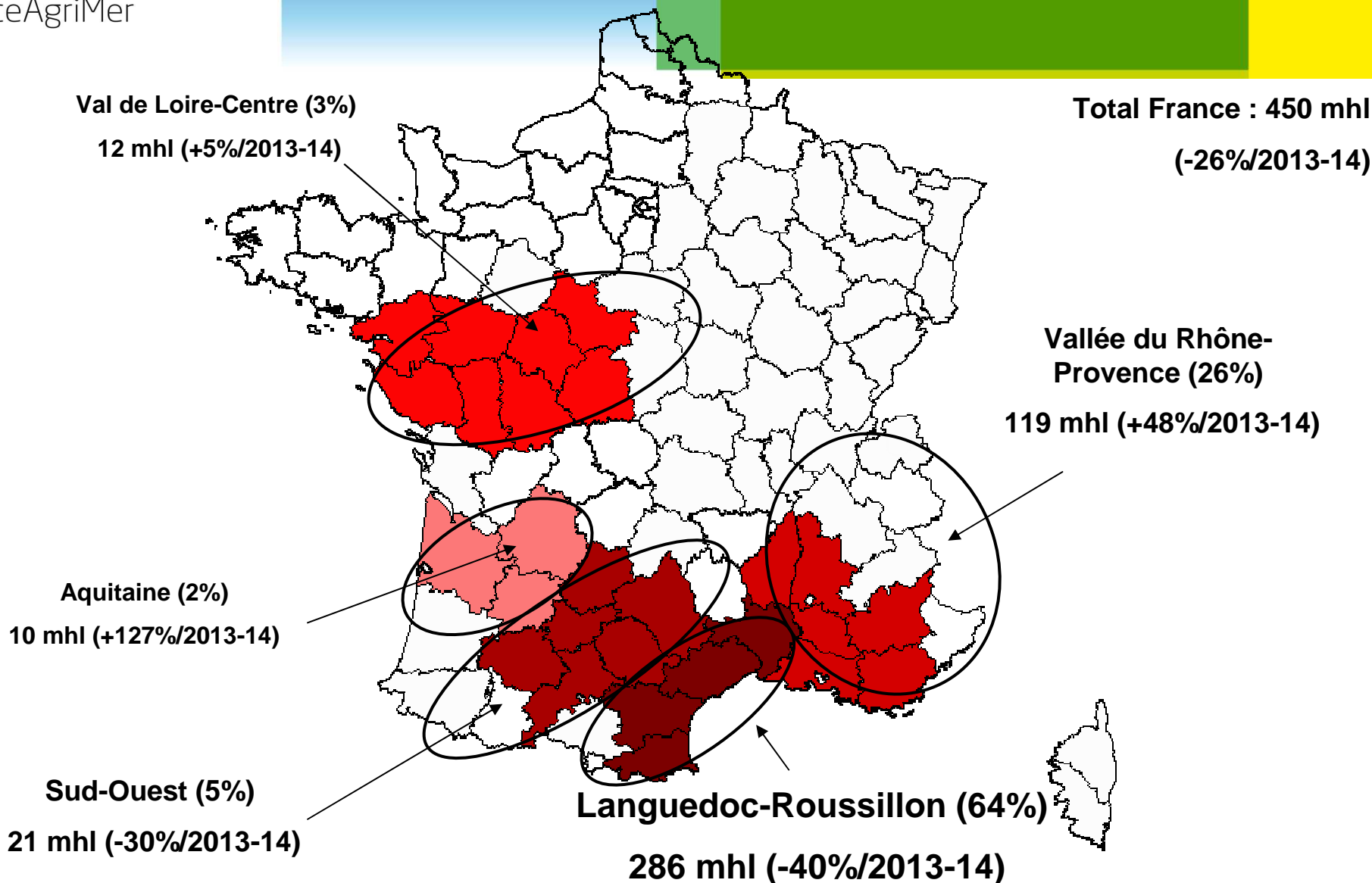


Évolution du volume (en % / 2013-14)

Ventes en vrac à 22 semaines de campagne 2014/2015 (fin décembre 2014)

Source : Contrats d'achat FranceAgriMer  
ÉTABLISSEMENT NATIONAL DES PRODUITS DE L'AGRICULTURE ET DE LA MER

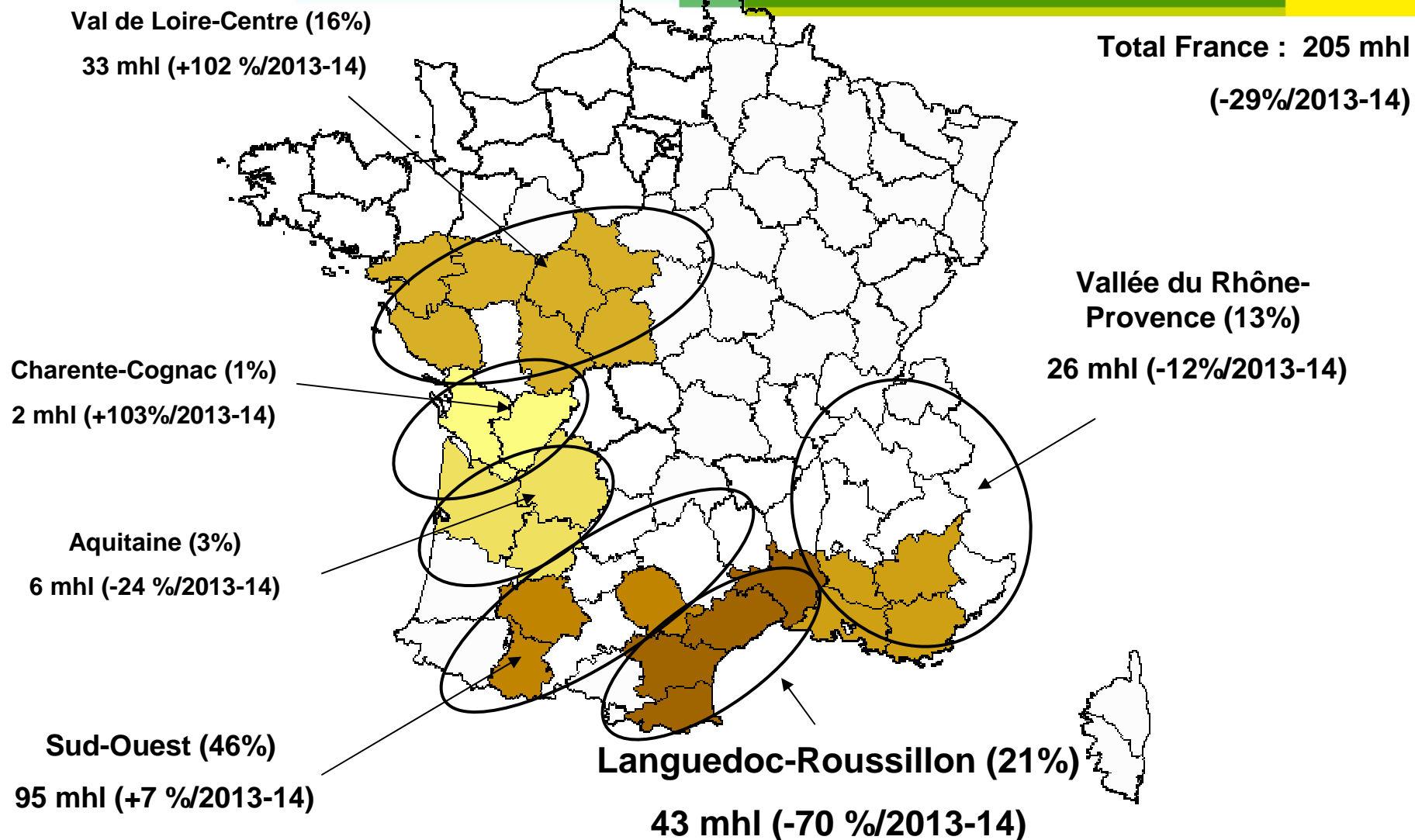
# Transactions vrac Vin de France (SIG) rouges/rosés sans mention de cépage par bassin



Source : Contrats d'achat FranceAgriMer  
ÉTABLISSEMENT NATIONAL DES PRODUITS DE L'AGRICULTURE ET DE LA MER

Ventes en vrac à 22 semaines de campagne 2014/2015 (fin décembre 2014)<sup>6</sup>

# Transactions vrac Vin de France (SIG) blancs sans mention de cépage par bassin

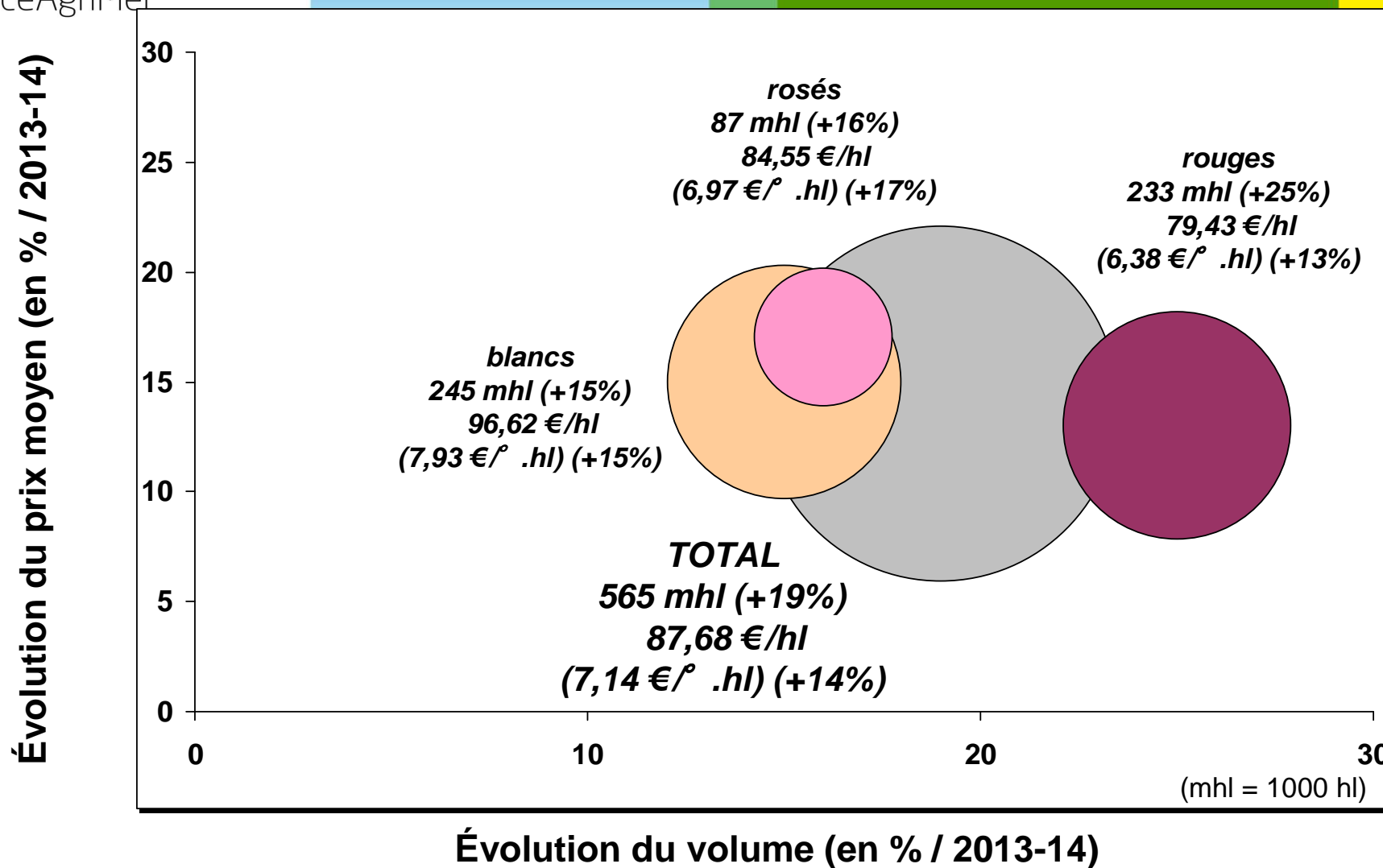


Source : Contrats d'achat FranceAgriMer  
ÉTABLISSEMENT NATIONAL DES PRODUITS DE L'AGRICULTURE ET DE LA MER

Ventes en vrac à 22 semaines de campagne 2014/2015 (fin décembre 2014)<sup>7</sup>



# Transactions vrac Vin de France (sans IG) avec mention de cépage en 2014-2015

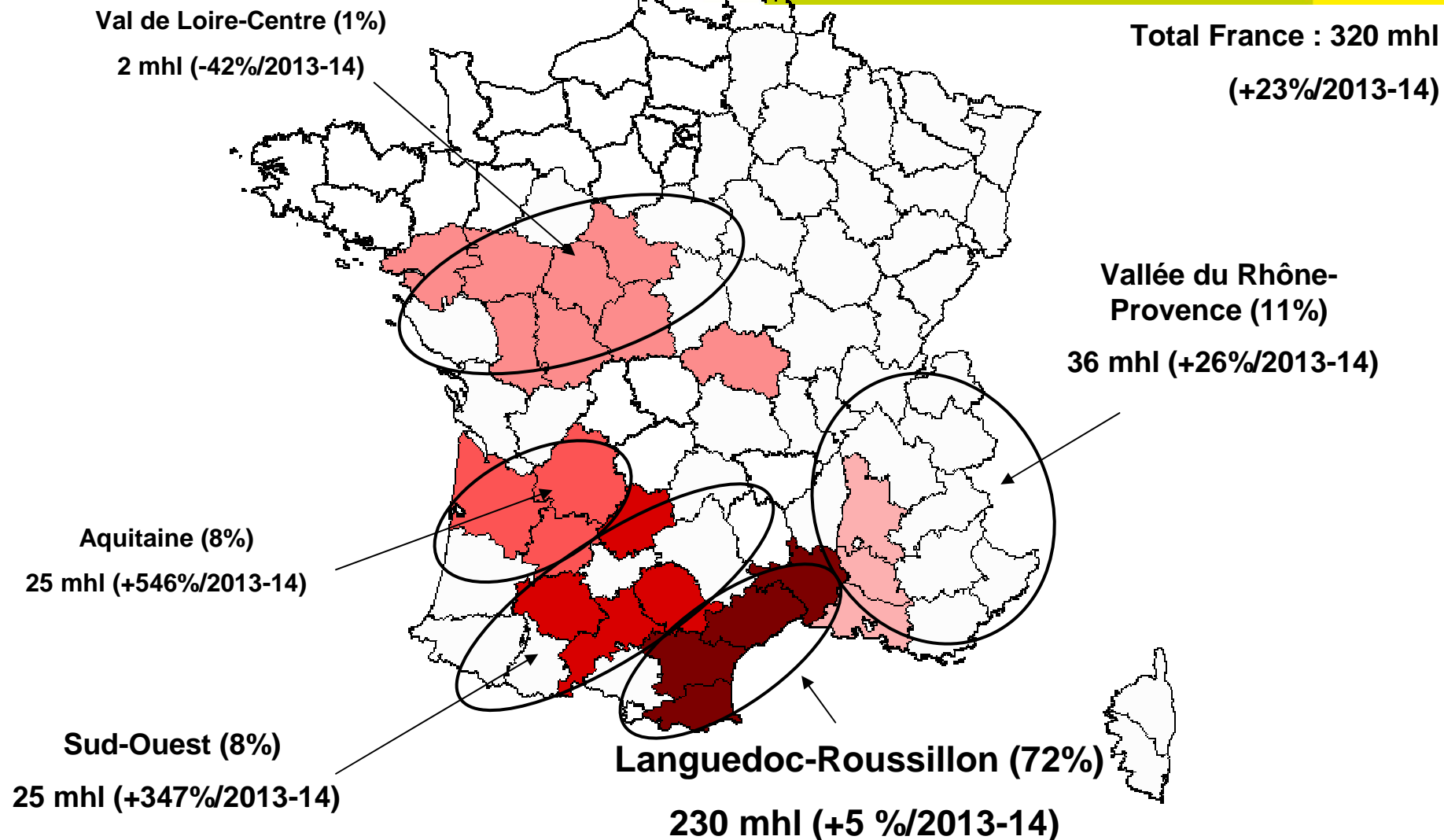


Ventes en vrac à 22 semaines de campagne 2014/2015 (fin décembre 2014)

Source : Contrats d'achat FranceAgriMer  
ÉTABLISSEMENT NATIONAL DES PRODUITS DE L'AGRICULTURE ET DE LA MER



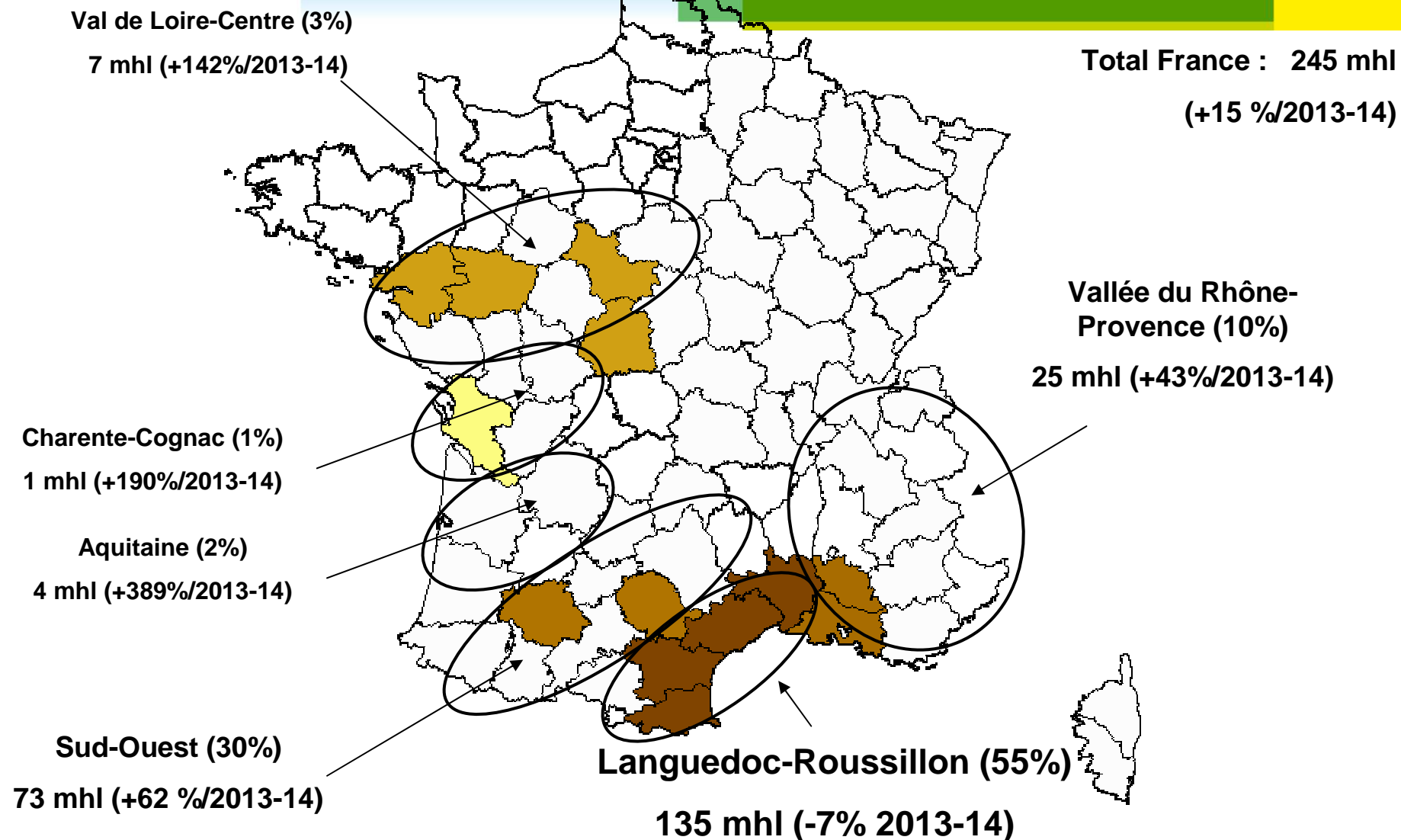
# Transactions vrac Vin de France (SIG) cépages rouges/rosés par bassin



Source : Contrats d'achat FranceAgriMer  
ÉTABLISSEMENT NATIONAL DES PRODUITS DE L'AGRICULTURE ET DE LA MER

Ventes en vrac à 22 semaines de campagne 2014/2015 (fin décembre 2014)<sup>9</sup>

# Transactions vrac Vin de France (SIG) blancs cépages par bassin



Source : Contrats d'achat FranceAgriMer  
ÉTABLISSEMENT NATIONAL DES PRODUITS DE L'AGRICULTURE ET DE LA MER

Ventes en vrac à 22 semaines de campagne 2014/2015 (fin décembre 2014)<sup>10</sup>

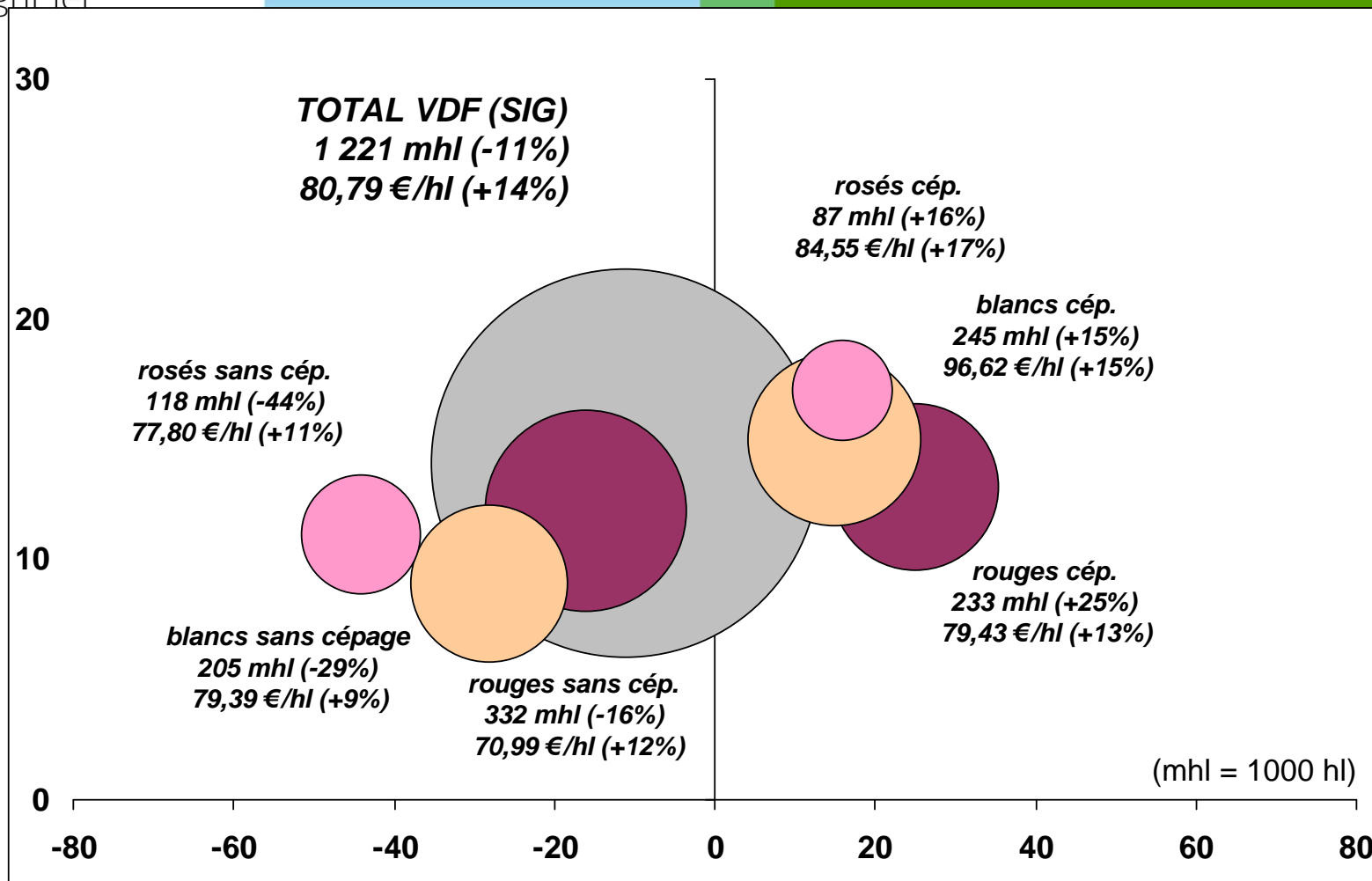
# Transactions vrac Vin de France (SIG)\* en 2014-2015



FranceAgriMer

(détail des volumes et des prix des produits avec et sans mention de cépage)

Évolution du prix moyen (en % / 2013-14)



Évolution du volume (en % / 2013-14)

Ventes en vrac à 22 semaines de campagne 2014/2015 (fin décembre 2014)

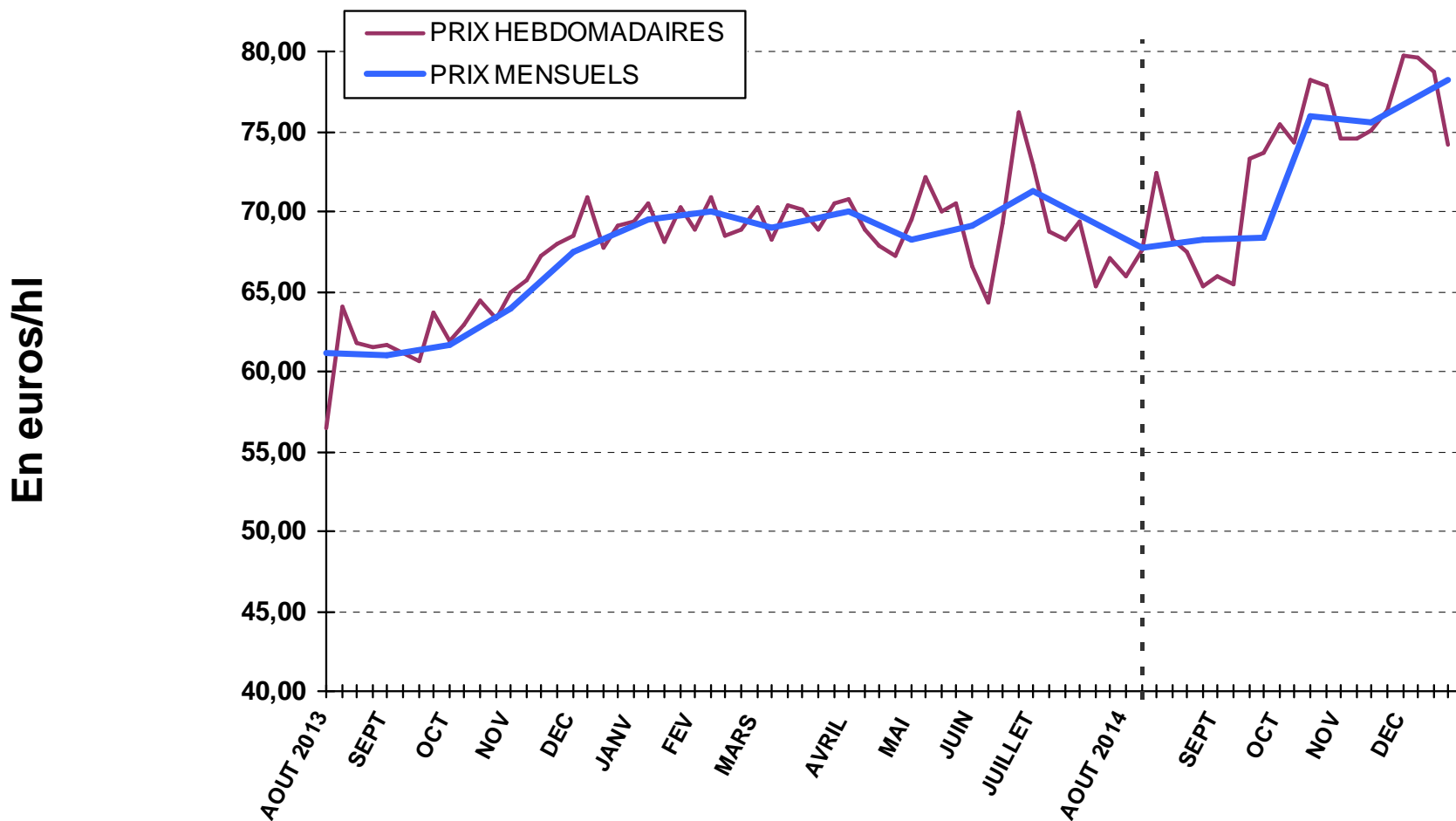
Source : Contrats d'achat FranceAgriMer  
ÉTABLISSEMENT NATIONAL DES PRODUITS DE L'AGRICULTURE ET DE LA MER

(\*) VDF (SIG) avec cépages = 46% des volumes.

# Evolution prix moyens Vin de France (sans IG) rouges/rosés en 2014-2015



Prix moyen VDF(SIG) rouges/rosés depuis le début de la campagne : 76,12 €/hl +13% / 13/14



Ventes en vrac à 22 semaines de campagne 2014/2015 (fin décembre 2014)

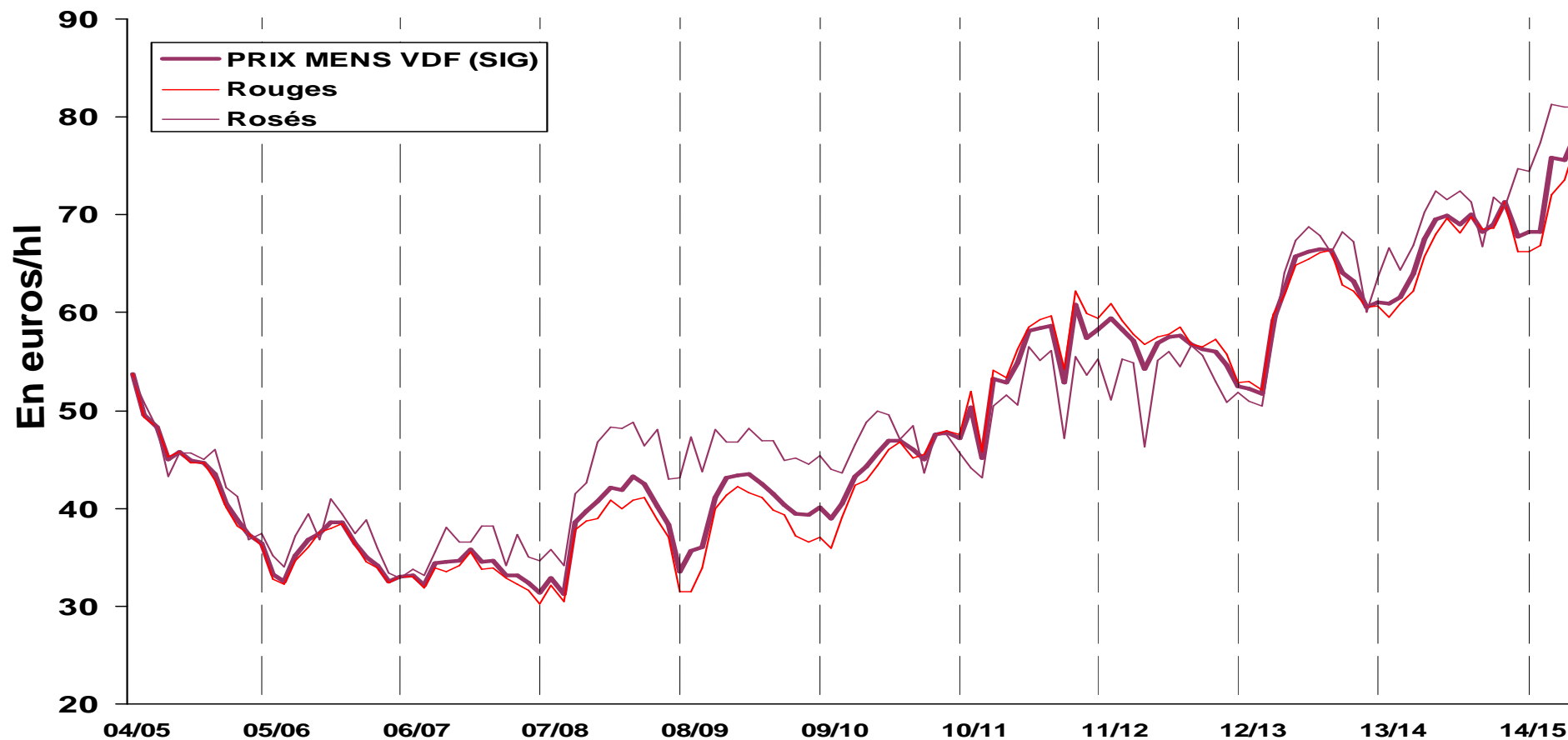
Source : Contrats d'achat FranceAgriMer  
ÉTABLISSEMENT NATIONAL DES PRODUITS DE L'AGRICULTURE ET DE LA MER



# Evolution prix moyens Vin de France (sans IG) rouges/rosés en 2004/05-2014/15



Prix moyen VDF(SIG) rouges/rosés campagne 2014/15 : 76,12 €/hl +13% / 13/14



Marché vrac à fin décembre 2014

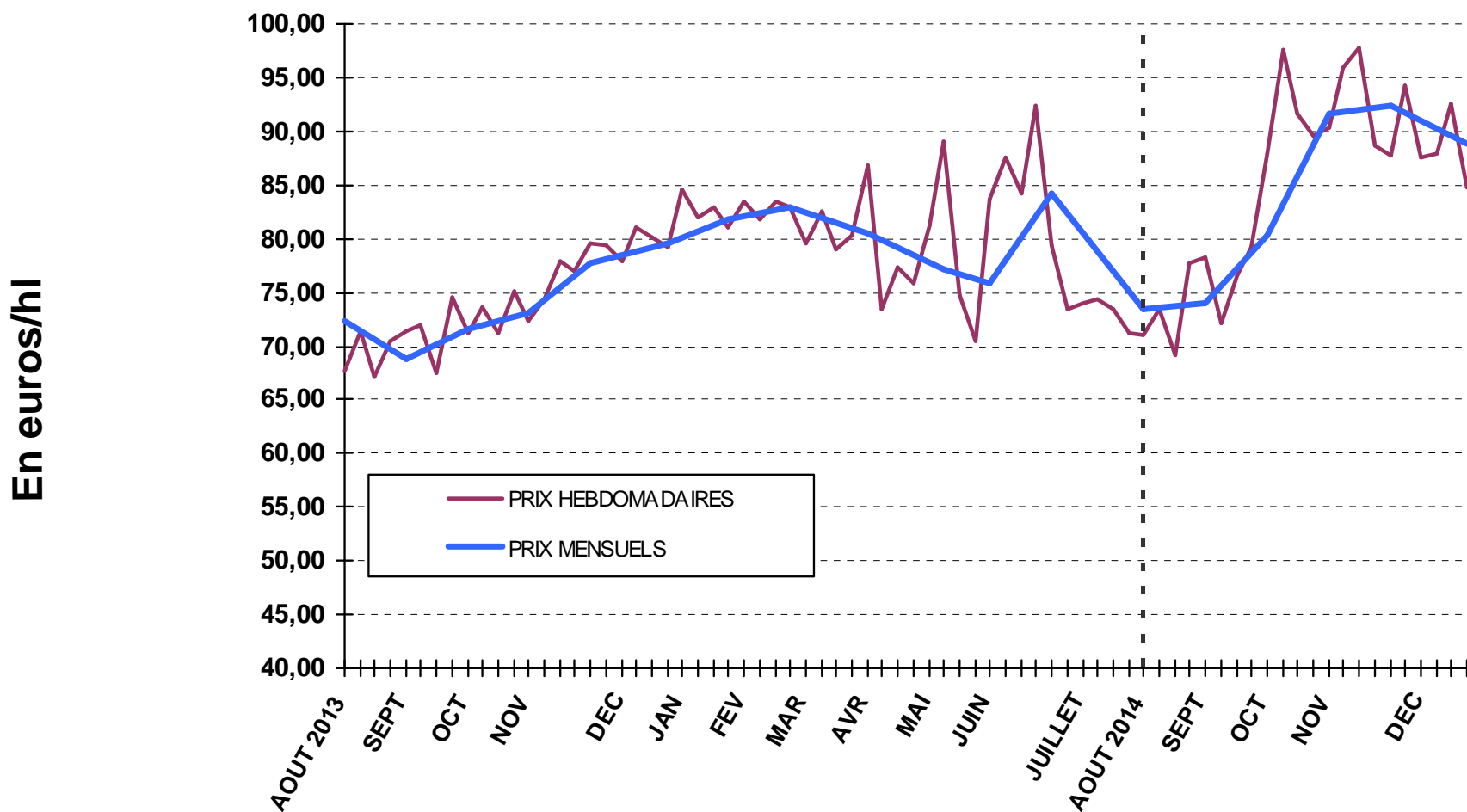
Source : Contrats d'achat FranceAgriMer  
ÉTABLISSEMENT NATIONAL DES PRODUITS DE L'AGRICULTURE ET DE LA MER

# Evolution prix moyens Vin de France (sans IG) blancs

## en 2014-2015



Prix moyen VDF(SIG) blancs depuis le début de la campagne : 88,77 €/hl +14% / 13-14



Ventes en vrac à 22 semaines de campagne 2014/2015 (fin décembre 2014)

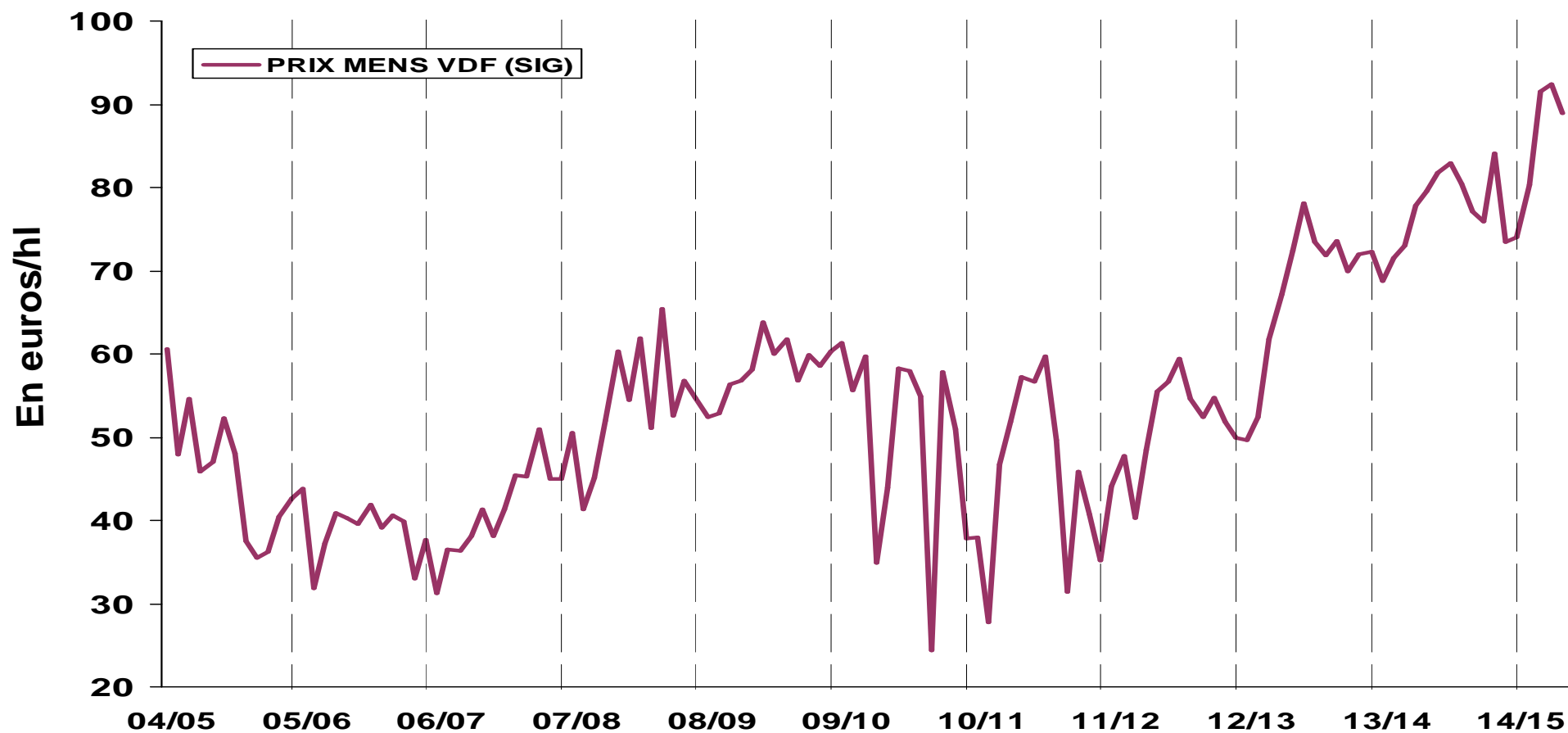
Source : Contrats d'achat FranceAgriMer  
ÉTABLISSEMENT NATIONAL DES PRODUITS DE L'AGRICULTURE ET DE LA MER

# Evolution prix moyens Vin de France (sans IG) blancs



2004/05-2014/15

Prix moyen VDF(SIG) blancs campagne 2014/15 : 88,77 €/hl +14% / 13-14



Marché vrac à fin décembre 2014

Source : Contrats d'achat FranceAgriMer  
ÉTABLISSEMENT NATIONAL DES PRODUITS DE L'AGRICULTURE ET DE LA MER



# Transactions vrac Vin de France (sans IG) mentionnant un cépage\* en 2014-2015



|  | 2014-2015          |              | 2013-2014          |              |
|--|--------------------|--------------|--------------------|--------------|
|  | Volume en 1 000 hl | Prix en €/hl | Volume en 1 000 hl | Prix en €/hl |
| <b>Total VDF (SIG) Rouges avec cépage:</b> | 233                | 79,43        | 186                | 70,47        |
| dont Merlot                                | 108                | 77,51        | 96                 | 67,9         |
| dont Cabernet/Sauvignon                    | 35                 | 77,96        | 39                 | 68,92        |
| dont Syrah                                 | 39                 | 78,95        | 14                 | 77,27        |
| <b>Total VDF (SIG) Rosés avec cépage:</b>  | 87                 | 84,55        | 75                 | 72,26        |
| dont Grenache                              | 27                 | 86,37        | 29                 | 73,52        |
| dont Cinsault                              | 17                 | 84,06        | 22                 | 72,2         |
| dont Merlot                                | 14                 | 81,07        | 7                  | 66,62        |
| <b>Total VDF (SIG) Blancs avec cépage:</b> | 245                | 96,62        | 213                | 84,17        |
| dont Chardonnay                            | 100                | 106,11       | 80                 | 88,46        |
| dont Sauvignon                             | 78                 | 92,12        | 73                 | 83,29        |
| dont Colombard                             | 27                 | 83,63        | 31                 | 79,93        |

(\*) volumes de Vin de France (SIG) vendus avec une indication de cépage

Ventes en vrac à 22 semaines de campagne 2014/2015 (fin décembre 2014)

Source : Contrats d'achat FranceAgriMer

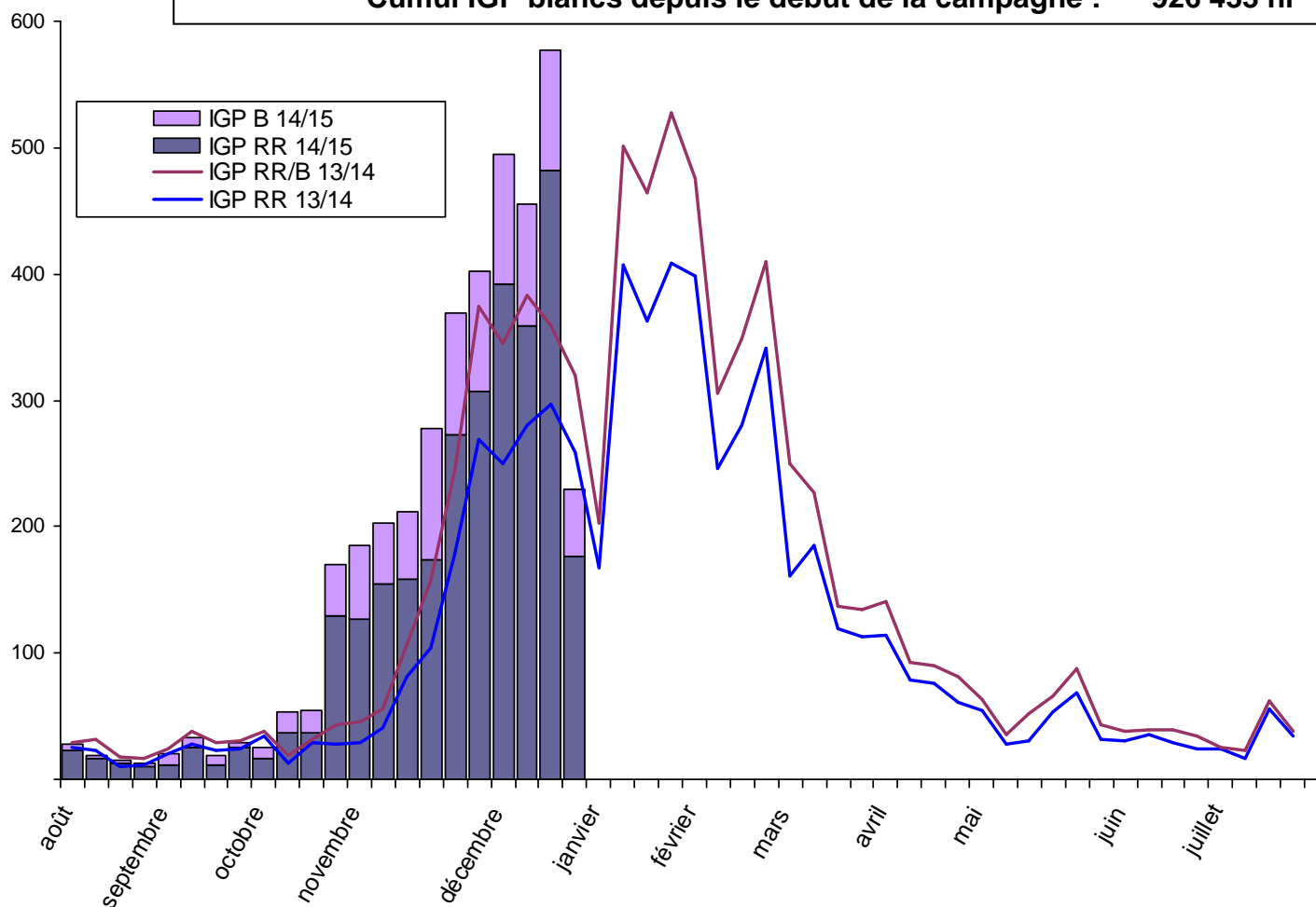
ÉTABLISSEMENT NATIONAL DES PRODUITS DE L'AGRICULTURE ET DE LA MER

# Transactions vrac vins de France à IGP en 2014-2015



**Cumul IGP rouges/rosés depuis le début de la campagne : 2 956 855 hl +44% /13-14**  
**Cumul IGP blancs depuis le début de la campagne : 926 433 hl +37% /13-14**

En milliers d'hl

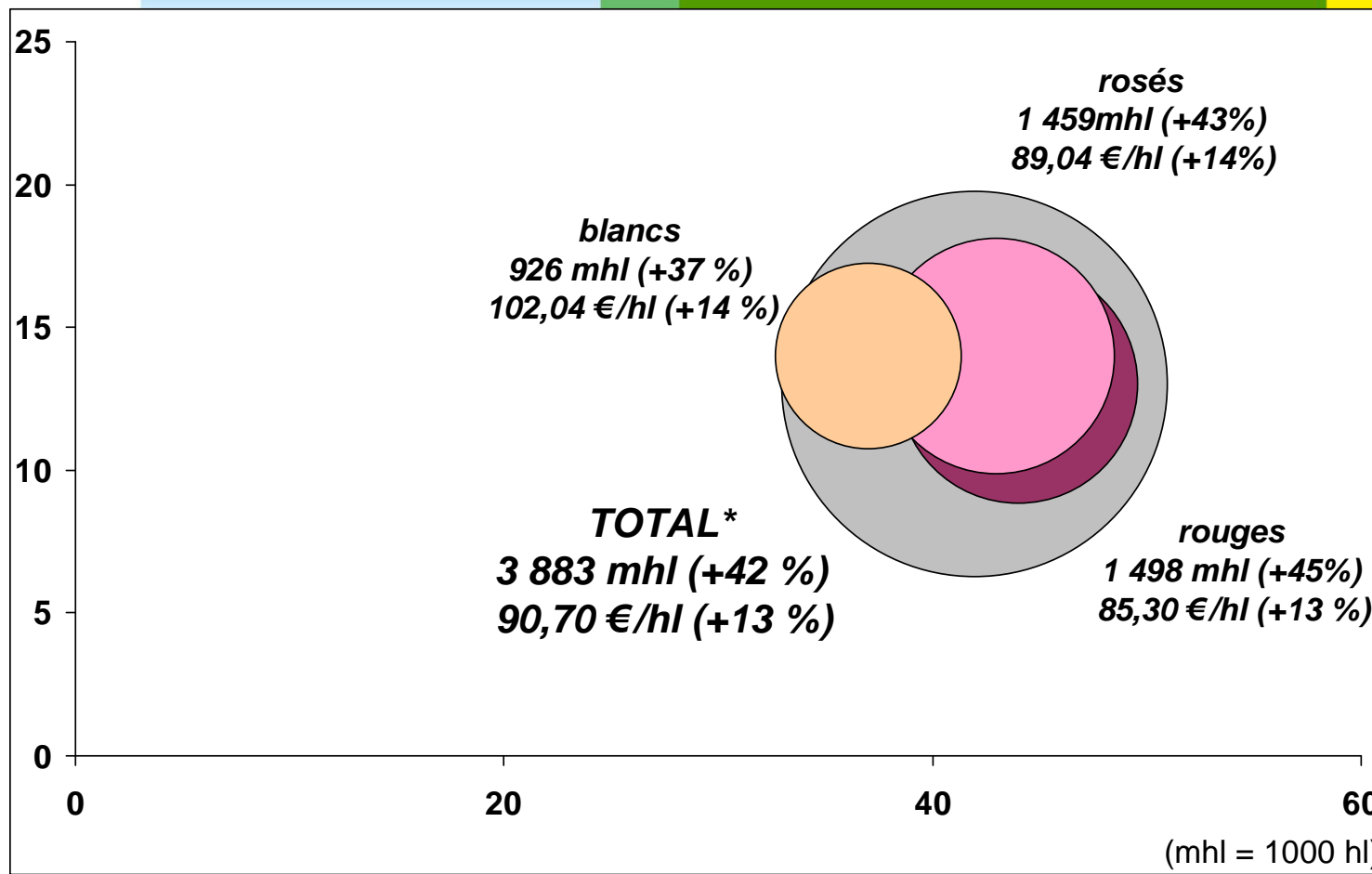


Ventes en vrac à 22 semaines de campagne 2014/2015 (fin décembre 2014)

Source : Contrats d'achat FranceAgriMer/InterOc/Ivso/CIVL  
 ÉTABLISSEMENT NATIONAL DES PRODUITS DE L'AGRICULTURE ET DE LA MER

# Transactions vrac vins de France IGP en 2014-2015

Évolution du prix moyen (en % / 2013-14)



Évolution du volume (en % / 2013-14)

Ventes en vrac à 22 semaines de campagne 2014/2015 (fin décembre 2014)

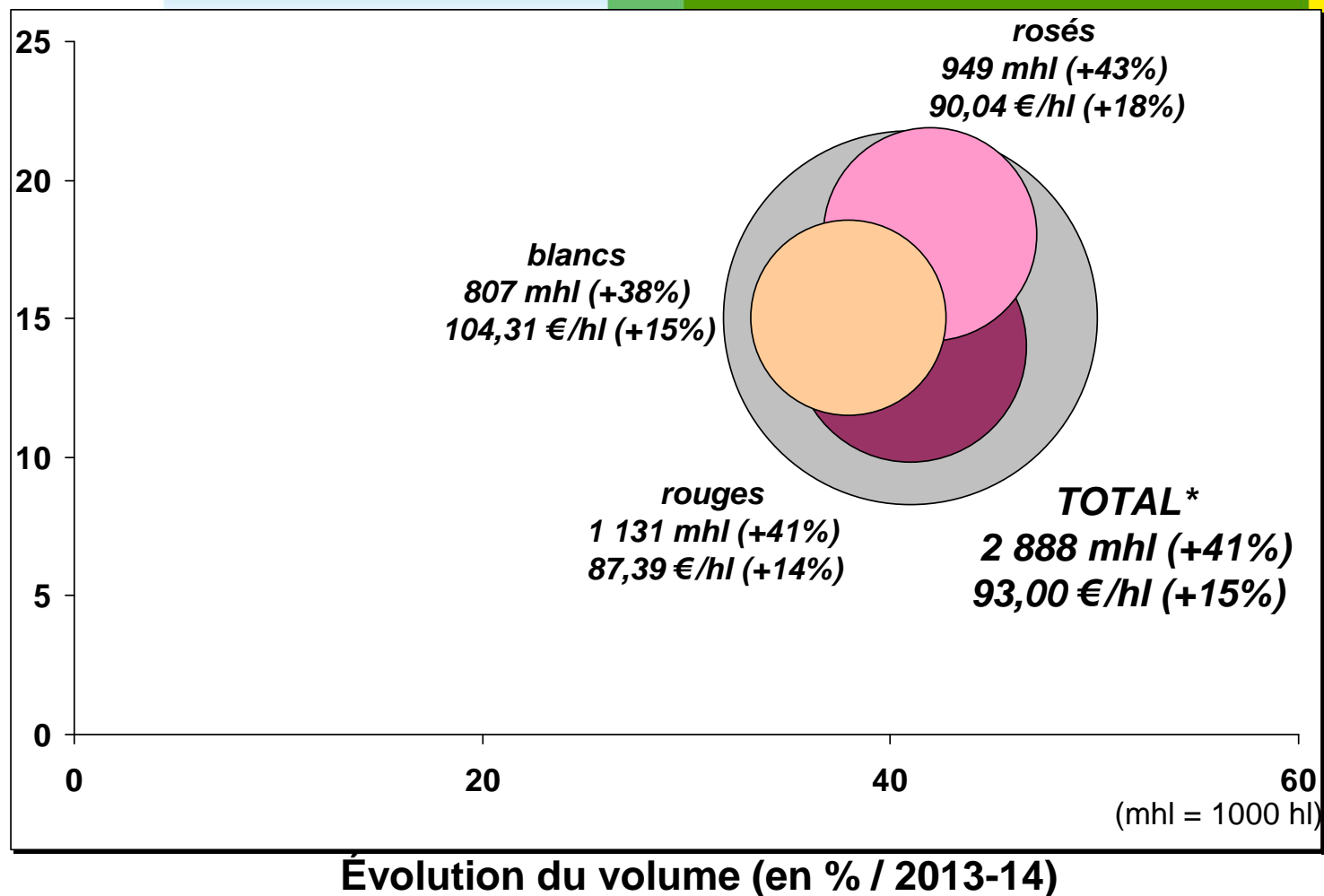
(\*) IGP Pays d'Oc = 74% des volumes

Source : Contrats d'achat FranceAgriMer/ InterOc/ivso/CIVL  
ÉTABLISSEMENT NATIONAL DES PRODUITS DE L'AGRICULTURE ET DE LA MER

# Transactions vrac vins de France IGP avec mention de cépage en 2014-2015



Évolution du prix moyen (en % / 2013-14)



(\*) IGP Pays d'Oc = 94%  
des volumes

Ventes en vrac à 22 semaines de campagne 2013/2014 (fin décembre 2014)

Source : Contrats d'achat FranceAgriMer/ InterOc/lvso/CIVL

ÉTABLISSEMENT NATIONAL DES PRODUITS DE L'AGRICULTURE ET DE LA MER

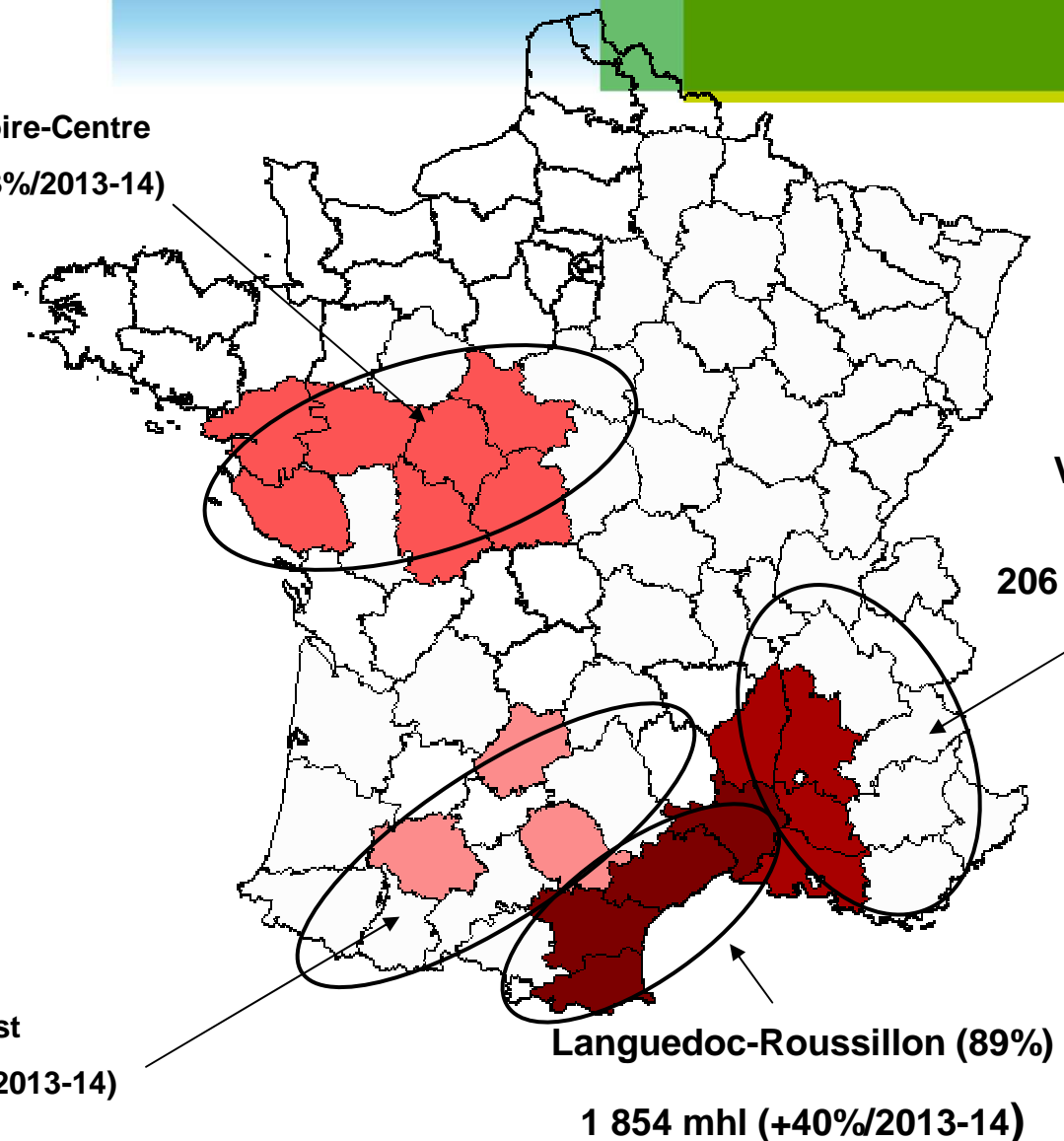
# Transactions vrac vins de France IGP rouges/rosés avec mention de cépage



par bassin

Val de Loire-Centre  
9 mhl (+13%/2013-14)

Total France : 2 080 mhl  
(+42%/2013-14)



Vallée du Rhône-  
Provence (10%)

206 mhl (+55%/2013-14)

Sud-Ouest

11 mhl (+120%/2013-14)

Languedoc-Roussillon (89%)

1 854 mhl (+40%/2013-14)

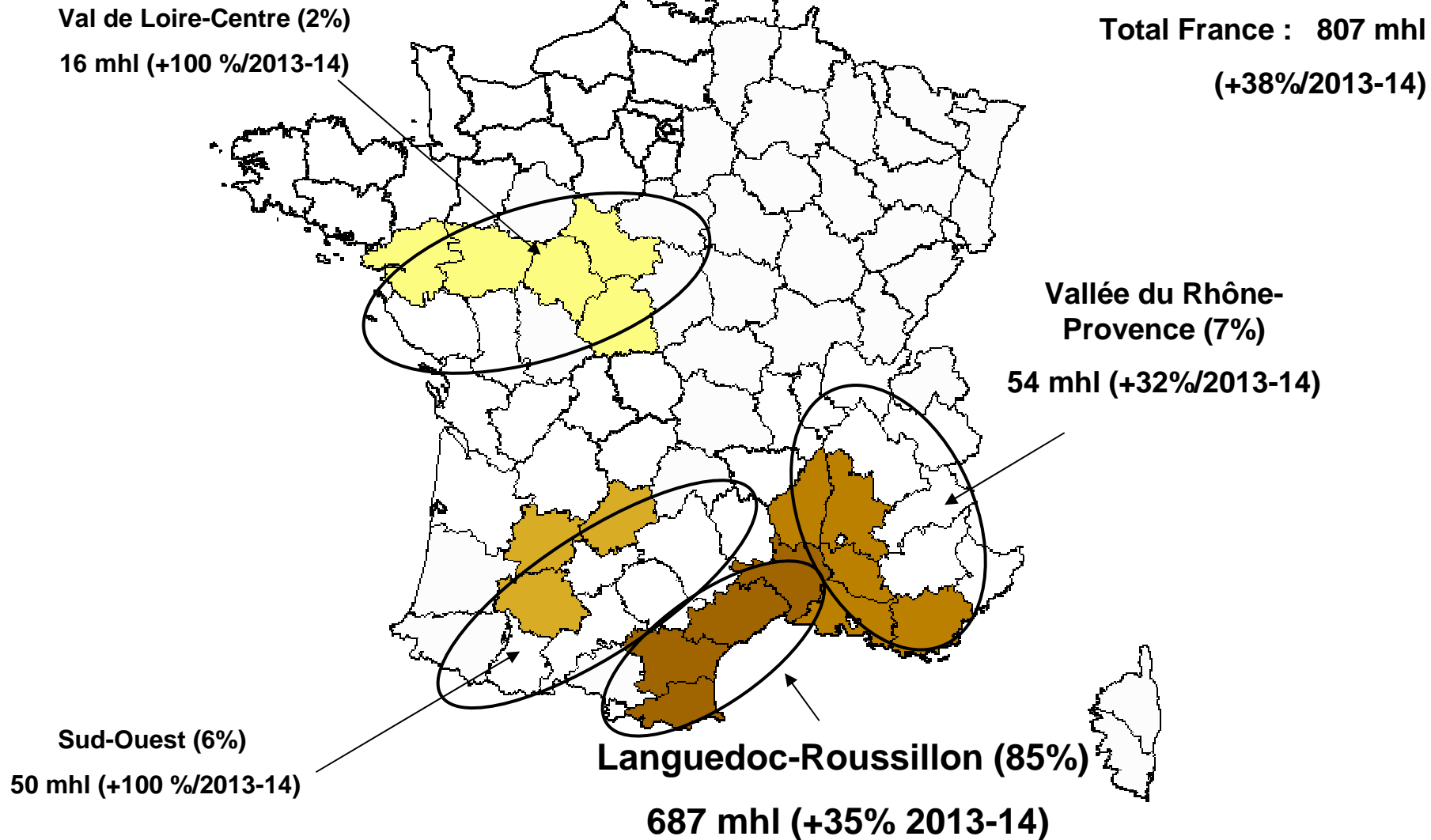
Source : Contrats d'achat FranceAgriMer  
ÉTABLISSEMENT NATIONAL DES PRODUITS DE L'AGRICULTURE ET DE LA MER

Ventes en vrac à 22 semaines de campagne 2014/2015 (fin décembre 2014)<sup>20</sup>

# Transactions vrac vins de France IGP blancs avec mention de cépage



par bassin



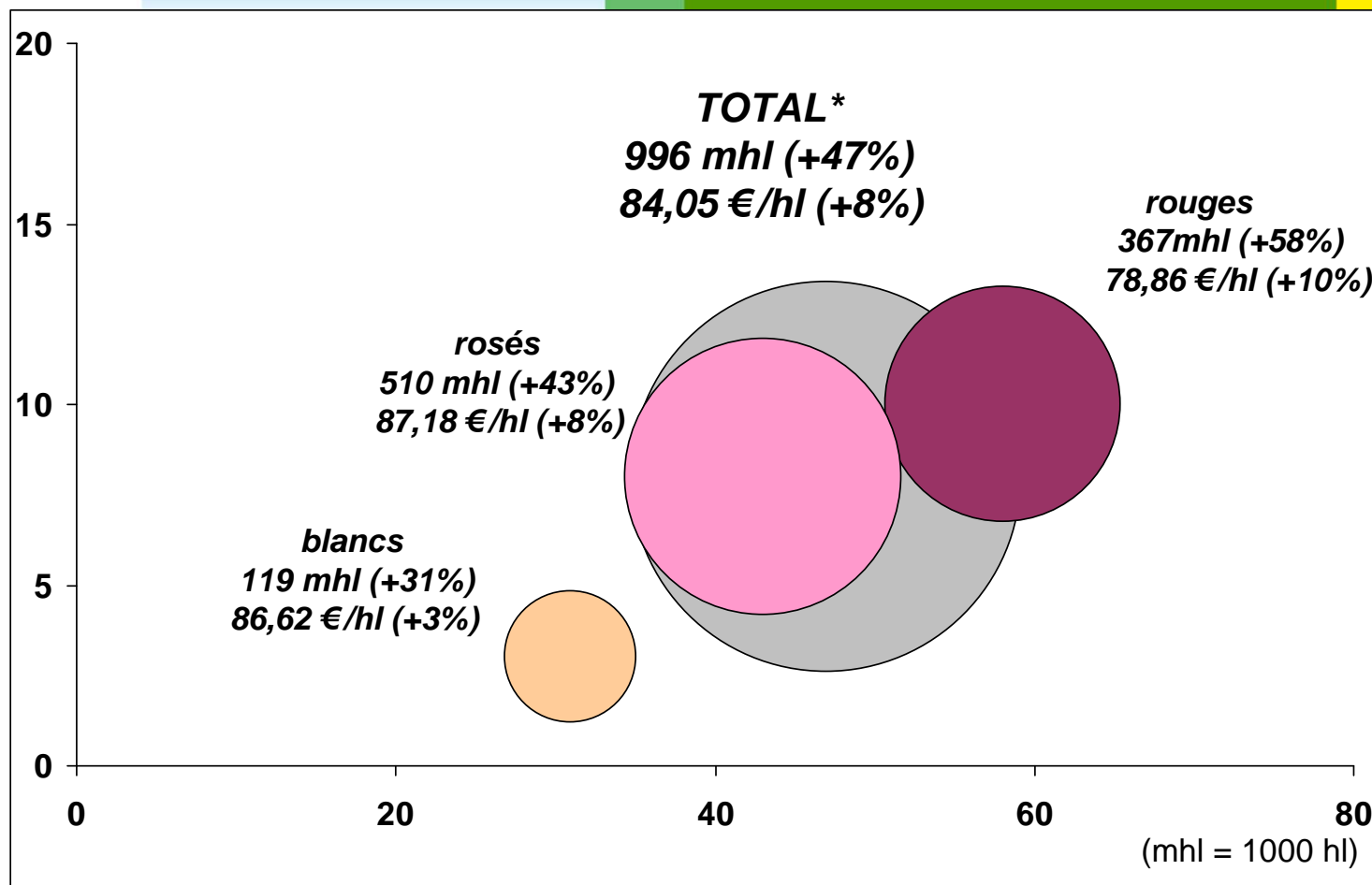
Source : Contrats d'achat FranceAgriMer  
ÉTABLISSEMENT NATIONAL DES PRODUITS DE L'AGRICULTURE ET DE LA MER

Ventes en vrac à 22 semaines de campagne 2014/2015 (fin décembre 2014)<sup>21</sup>

# Transactions vrac vins de France IGP sans mention de cépage en 2014-2015



Évolution du prix moyen (en % / 2013-14)



Évolution du volume (en % / 2013-14)

Ventes en vrac à 22 semaines de campagne 2014/2015 (fin décembre 2014)

(\*) IGP Pays d'Oc = 14% des volumes

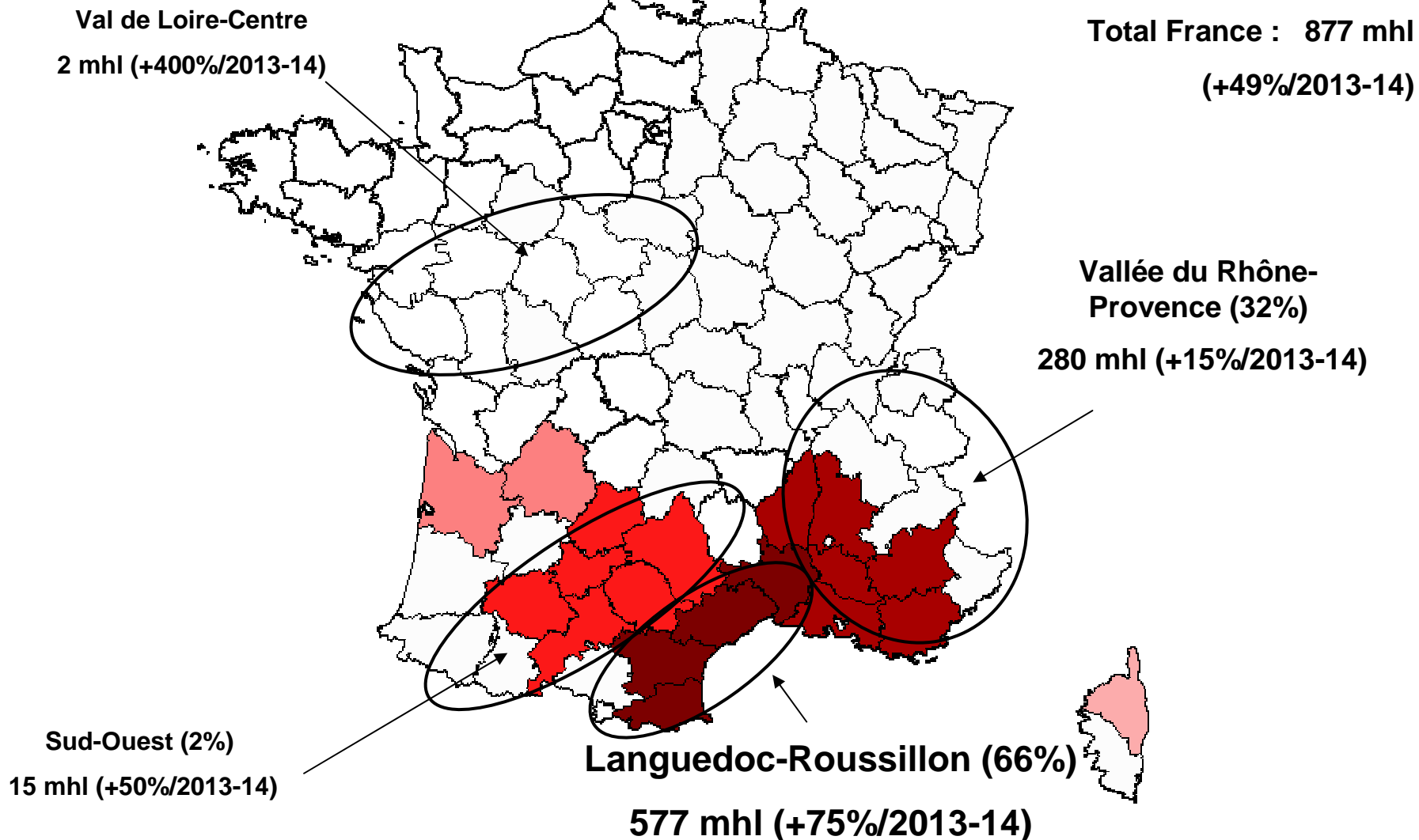
Source : Contrats d'achat FranceAgriMer/InterOcéano/CIVL  
ÉTABLISSEMENT NATIONAL DES PRODUITS DE L'AGRICULTURE ET DE LA MER



# Transactions vrac vins de France IGP rouges/rosés sans mention de cépage



par bassin



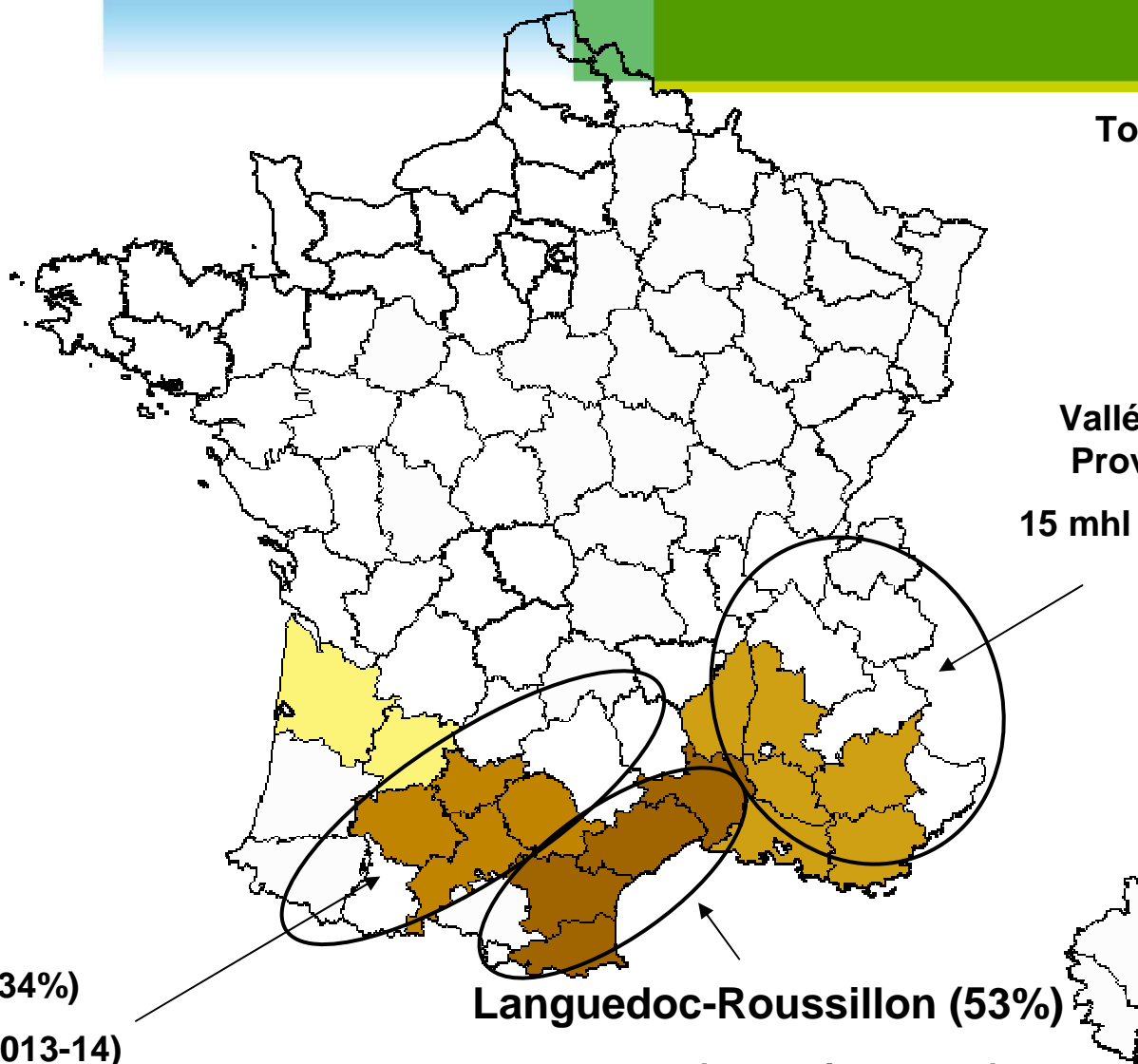
Source : Contrats d'achat FranceAgriMer  
ÉTABLISSEMENT NATIONAL DES PRODUITS DE L'AGRICULTURE ET DE LA MER

Ventes en vrac à 22 semaines de campagne 2014/2015 (fin décembre 2014)<sup>23</sup>

# Transactions vrac vins de France IGP blancs sans mention de cépage



par bassin



Total France : 119 mhl

(+31%/2013-14)

Vallée du Rhône-  
Provence (13%)

15 mhl (+15%/2013-14)

Sud-Ouest (34%)

41 mhl (+2%/2013-14)

Languedoc-Roussillon (53%)

63 mhl (+75%/2013-14)

Source : Contrats d'achat FranceAgriMer  
ÉTABLISSEMENT NATIONAL DES PRODUITS DE L'AGRICULTURE ET DE LA MER

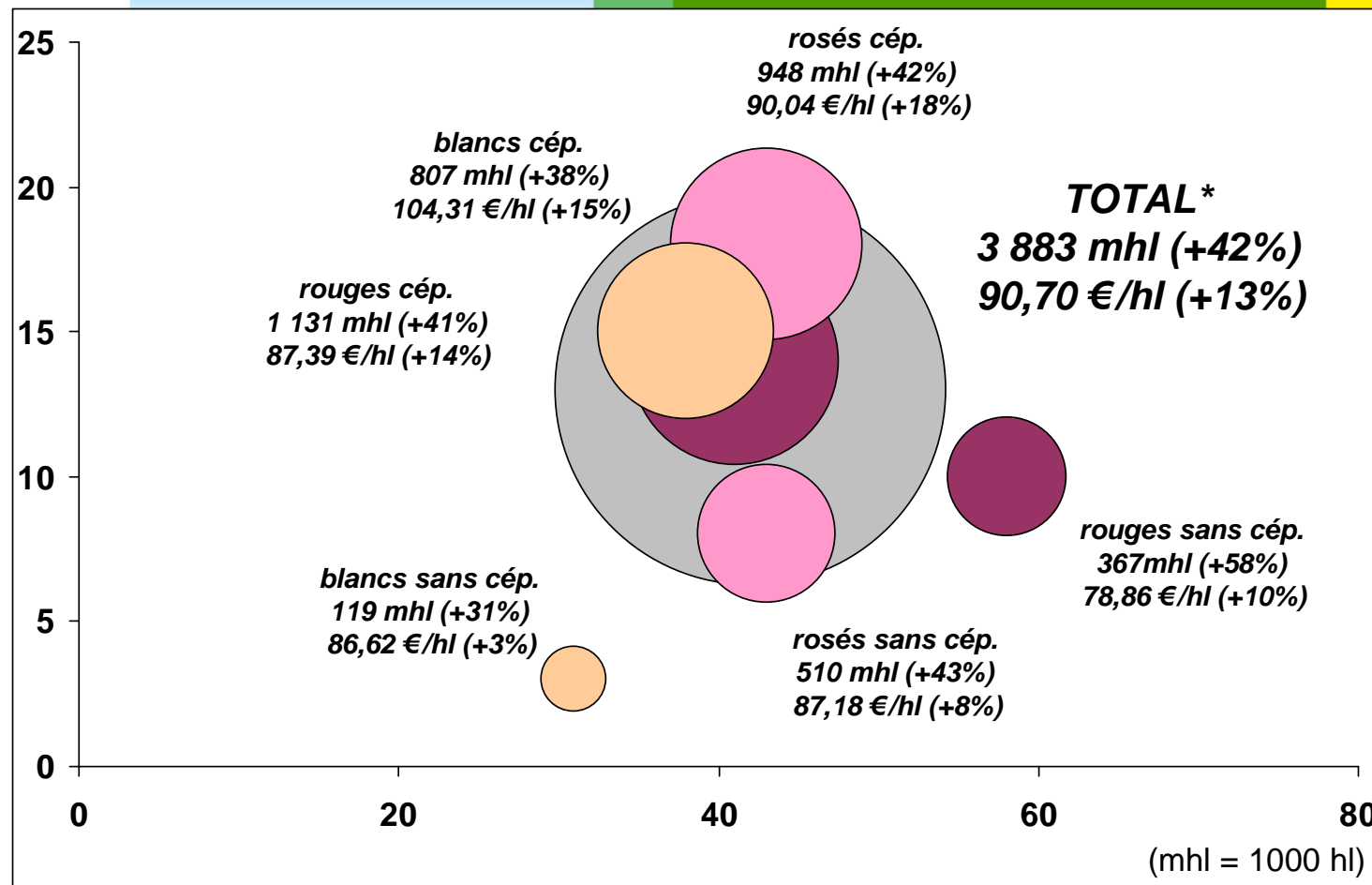
Ventes en vrac à 22 semaines de campagne 2014/2015 (fin décembre 2014)<sup>24</sup>

# Transactions vrac vins de France IGP en 2014-2015



(détail des volumes et des prix des produits avec et sans mention de cépage)

Évolution du prix moyen (en % / 2013-14)



Évolution du volume (en % / 2013-14)

(\*) IGP Pays d'Oc = 74% des volumes

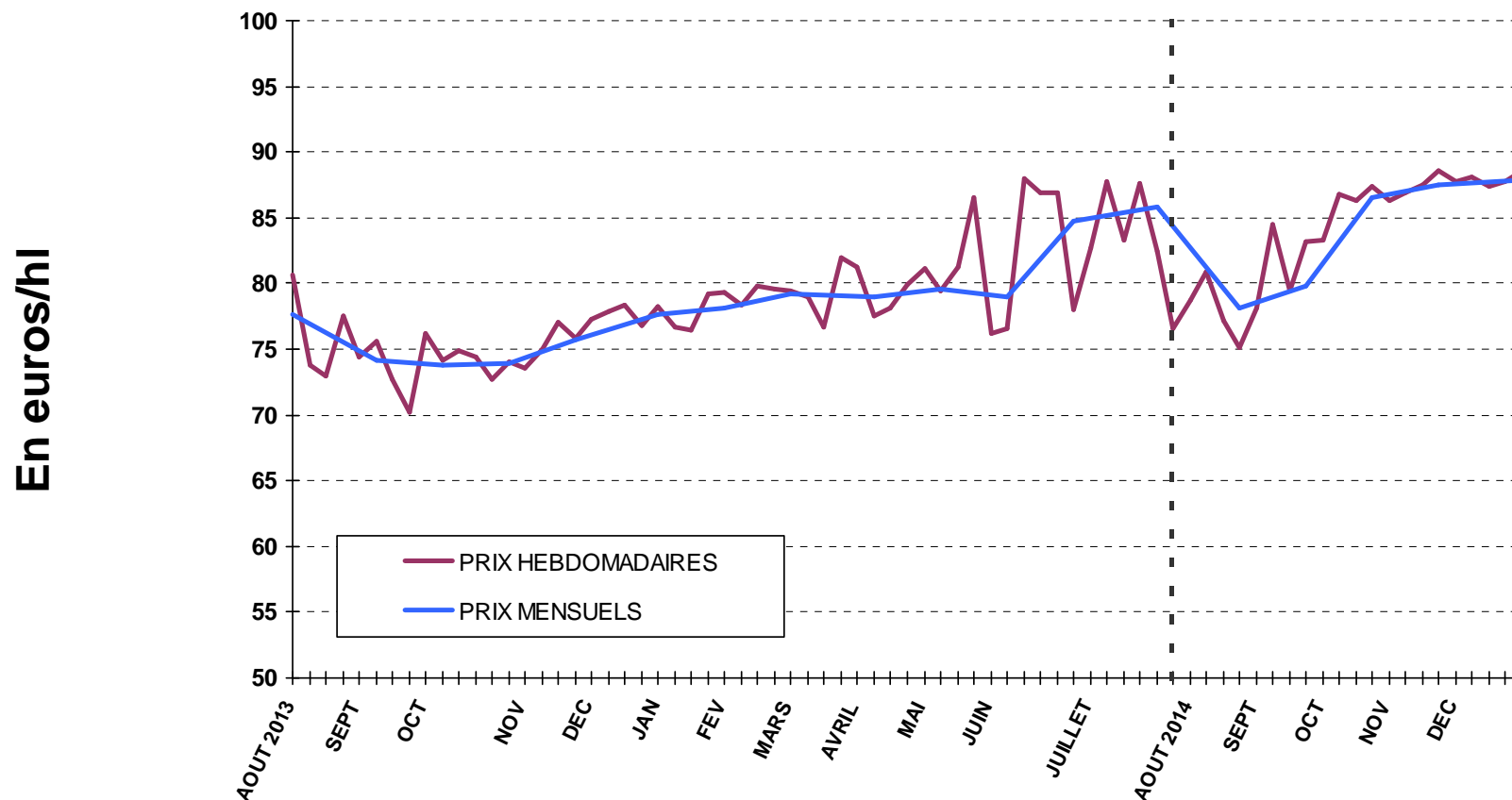
Ventes en vrac à 22 semaines de campagne 2014/2015 (fin décembre 2014)

Source : Contrats d'achat FranceAgriMer/ InterOc/lvso/CIVL

ÉTABLISSEMENT NATIONAL DES PRODUITS DE L'AGRICULTURE ET DE LA MER

# Evolution prix moyen vins de France à IGP rouges/rosés en 2014-2015

Prix moyen IGP rouges/rosés depuis le début de la campagne : 87,15 €/hl +14 % / 13-14

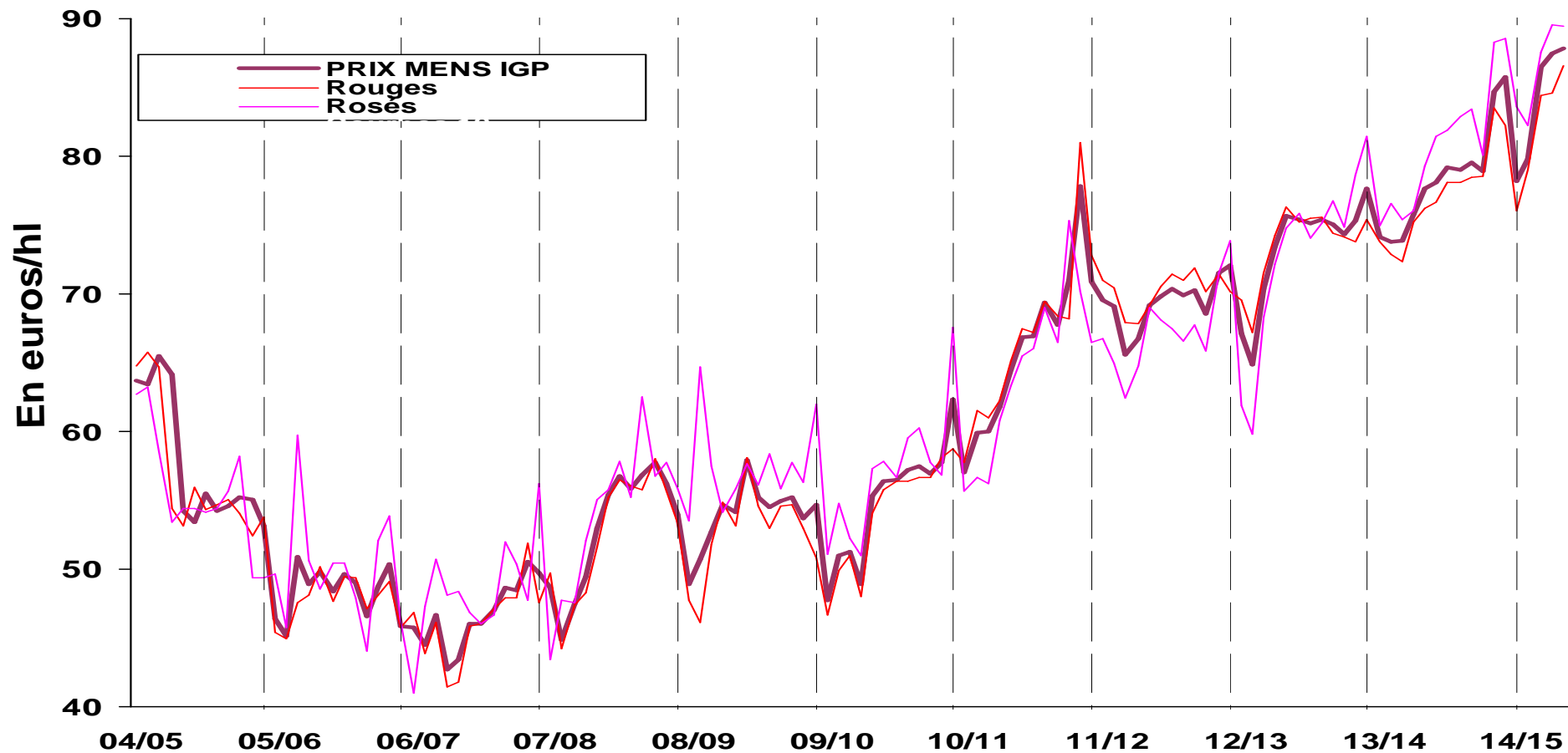


Ventes en vrac à 22 semaines de campagne 2014/2015 (fin décembre 2014)

# Evolution prix moyens vins de France à IGP rouges/rosés

2004/05-2014/15

Prix moyen IGP rouges/rosés campagne 2014/15 : 87,15 €/hl +14 % / 13-14



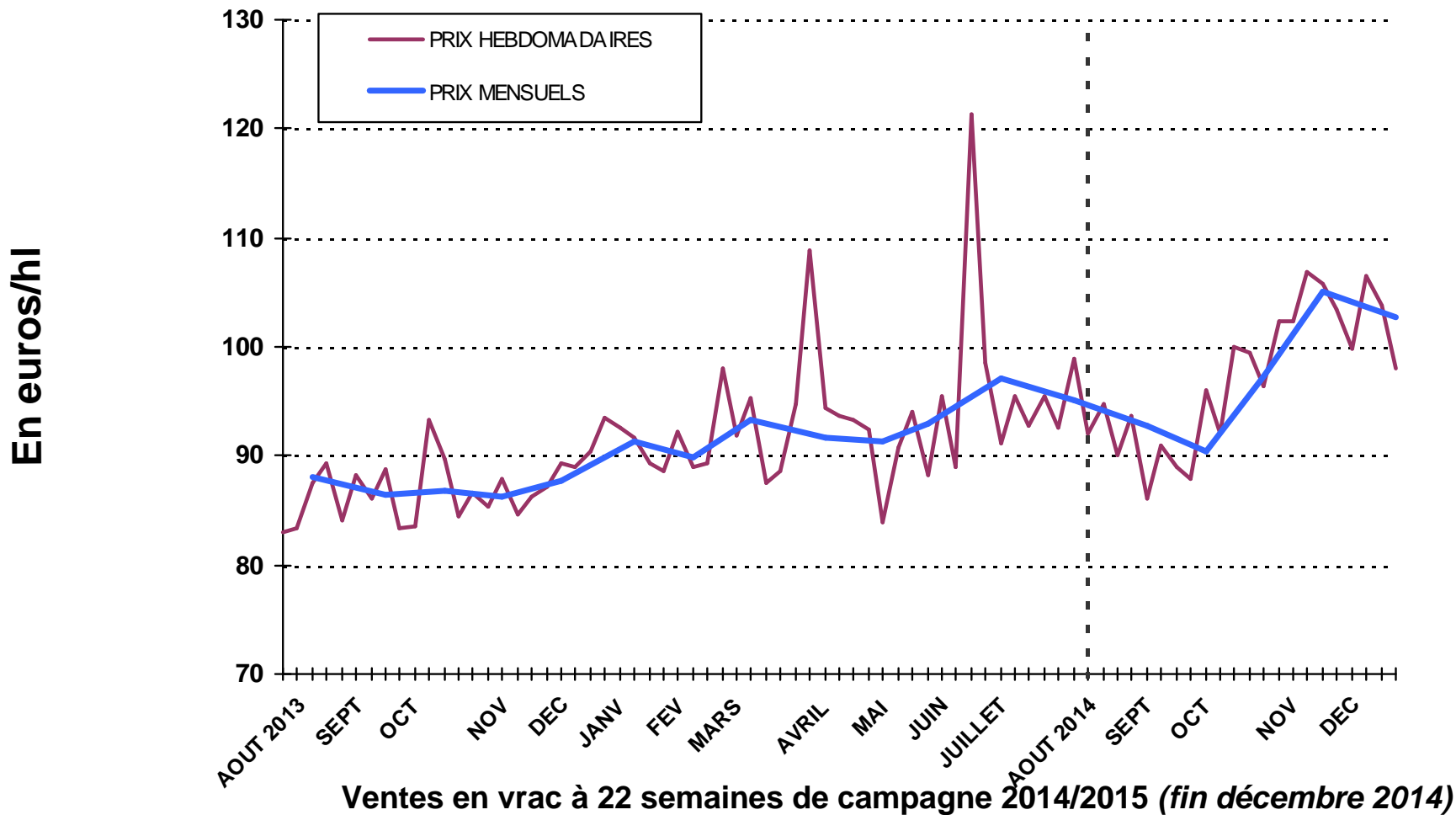
Marché vrac à fin décembre 2014

Source : Contrats d'achat FranceAgriMer et organisations interprofessionnelles IGP

# Evolution prix moyens vins de France à IGP blancs en 2014-2015



Prix moyen IGP blancs depuis le début de la campagne : 102,04 €/hl +14% / 13-14

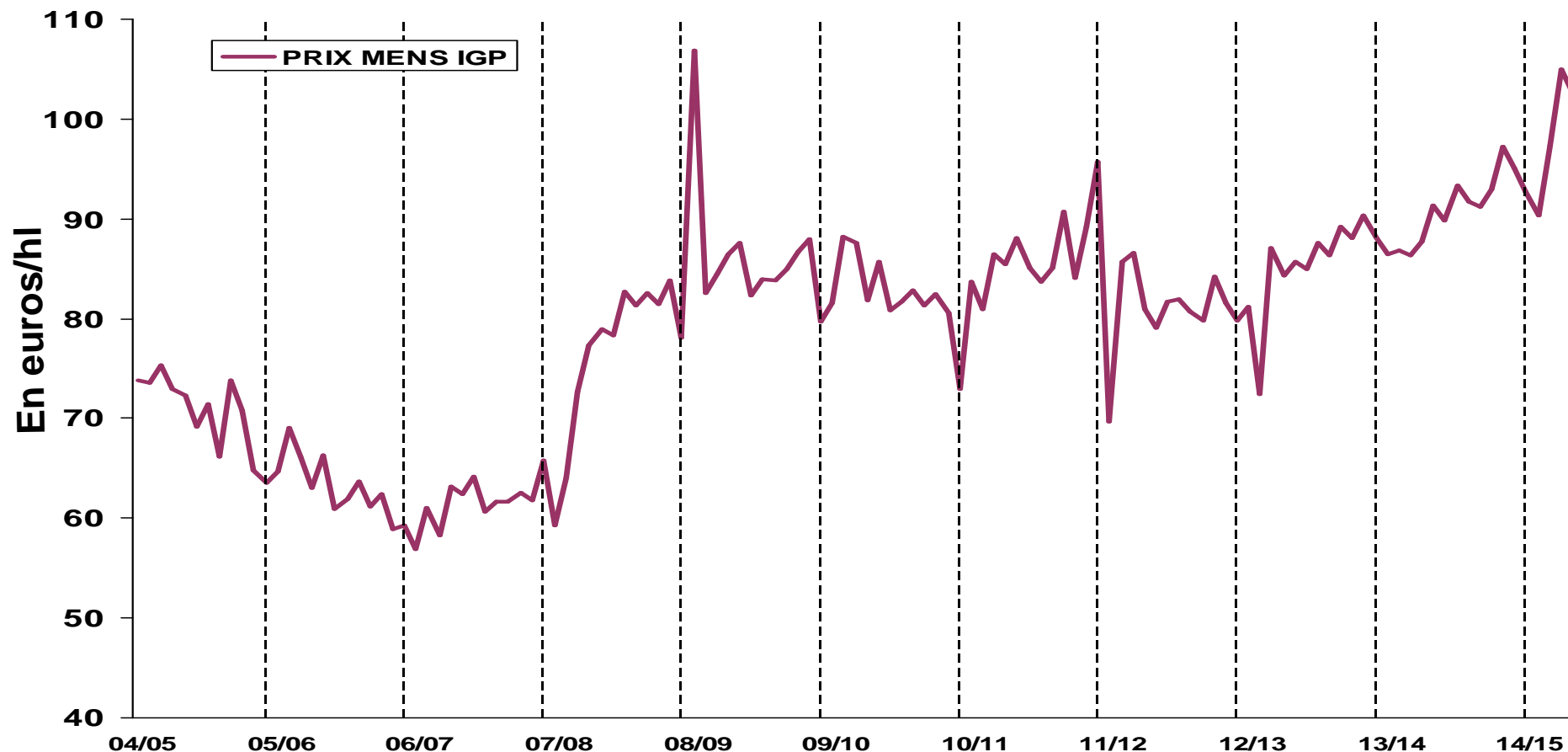


Source : Contrats d'achat FranceAgriMer/InterOc/lvso/CIVL  
ÉTABLISSEMENT NATIONAL DES PRODUITS DE L'AGRICULTURE ET DE LA MER

# Evolution prix moyens vins de France à IGP blancs

2004/05-2014/15

Prix moyen IGP blancs campagne 2014/15 : 102,04 €/hl +14% / 13-14



Marché vrac à fin décembre 2014

Source : Contrats d'achat FranceAgriMer et organisations interprofessionnelles IGP



# Transactions vrac vins de France IGP mentionnant un cépage\* en 2014-2015



FranceAgriMer

(en 1000 hl)

|                                      | 2014-2015          |              | 2013-2014          |              |
|--------------------------------------|--------------------|--------------|--------------------|--------------|
|                                      | Volume en 1 000 hl | Prix en €/hl | Volume en 1 000 hl | Prix en €/hl |
| <b>Total IGP Rouges avec cépage:</b> | 1131               | 87,4         | 802                | 76,59        |
| dont Merlot                          | 532                | 87,07        | 378                | 75,69        |
| dont Cabernet/Sauvignon              | 376                | 85,21        | 237                | 75,32        |
| dont Syrah                           | 117                | 87,79        | 114                | 75,71        |
| <b>Total IGP Rosés avec cépage:</b>  | 949                | 90,04        | 665                | 76,57        |
| dont Cinsault                        | 220                | 89,78        | 207                | 76,39        |
| dont Grenache                        | 313                | 90,06        | 211                | 76,66        |
| dont Syrah                           | 258                | 90,44        | 191                | 76,54        |
| <b>Total IGP Blancs avec cépage:</b> | 807                | 104,68       | 583                | 90,83        |
| dont Chardonnay                      | 362                | 115,98       | 276                | 94,85        |
| dont Sauvignon                       | 289                | 93,05        | 213                | 85,88        |
| dont Viognier                        | 58                 | 111,93       | 32                 | 102,07       |

(\* ) contrats dont les lots portent une indication de cépage

**Ventes en vrac à 22 semaines de campagne 2014/2015 (fin décembre 2014)**

Source : Contrats d'achat FranceAgriMer/InterOc/lvso/CIVL

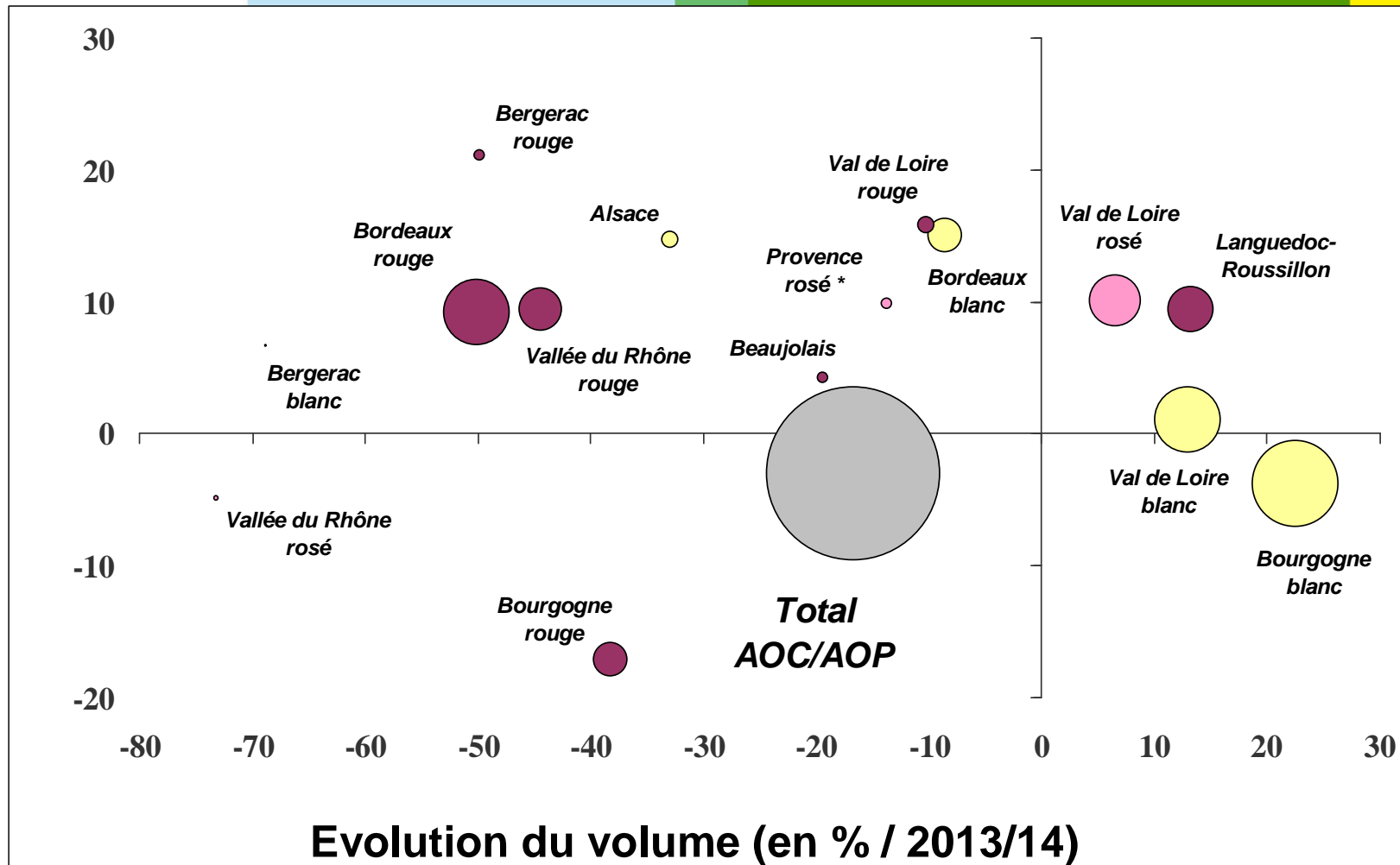
ÉTABLISSEMENT NATIONAL DES PRODUITS DE L'AGRICULTURE ET DE LA MER

# AOC rouges/rosés/blancs en 2014-2015

## Transactions vrac à la production



Evolution du prix moyen (en %)



Ventes en vrac à 4 mois de campagne 2014/2015\*\* (fin novembre 2014)

\* Variations en vol. non significatives ; \*\* Campagne 1<sup>er</sup> août 2013 - 31 juillet 2014 ;

Source : Organisations interprofessionnelles, Elaboration : FranceAgriMer

# Evolution des sorties de chais des récoltants

(2014/15 vs 2013/14)



| (en millions d'hl)    | Sorties de chais |              |             |
|-----------------------|------------------|--------------|-------------|
|                       | 2014/15          | 2013/14      | Var. en %   |
| <b>AOC/AOP</b>        | <b>4,240</b>     | <b>5,370</b> | <b>-21%</b> |
| <b>IGP</b>            | <b>2,248</b>     | <b>2,484</b> | <b>-10%</b> |
| <b>VSIG et autres</b> | <b>1,044</b>     | <b>1,184</b> | <b>-12%</b> |
| <b>TOTAL</b>          | <b>7,532</b>     | <b>9,038</b> | <b>-17%</b> |

Sorties de chais à 3 mois de campagne 2014-2015 (fin octobre 2014)

