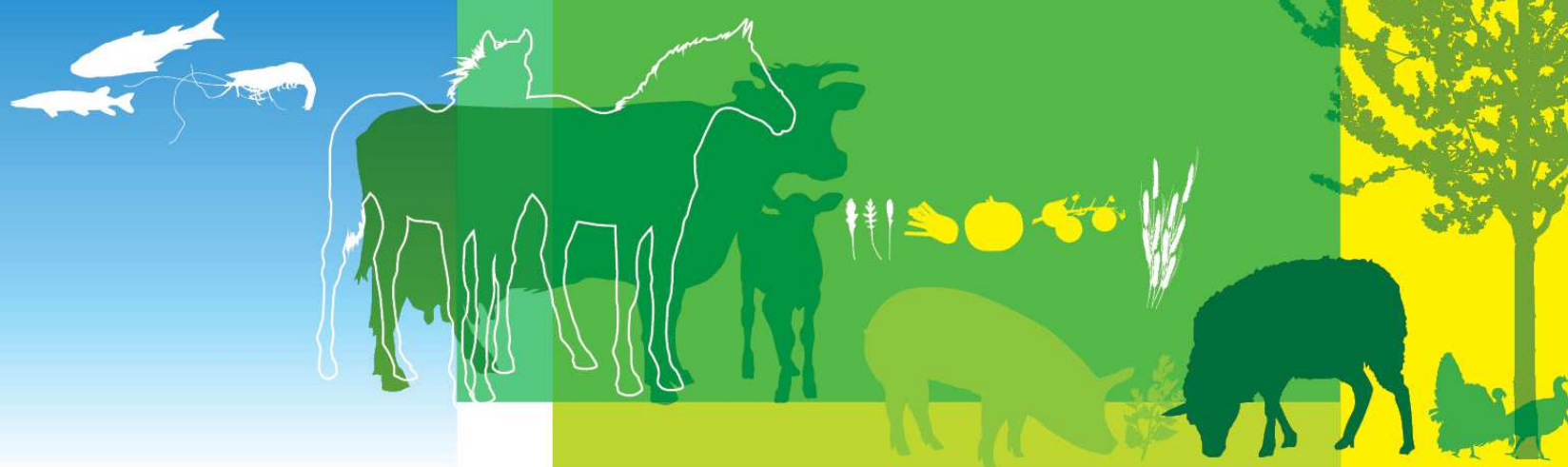


Conseil ruminants et équidés

Situation des marchés

16 décembre 2014

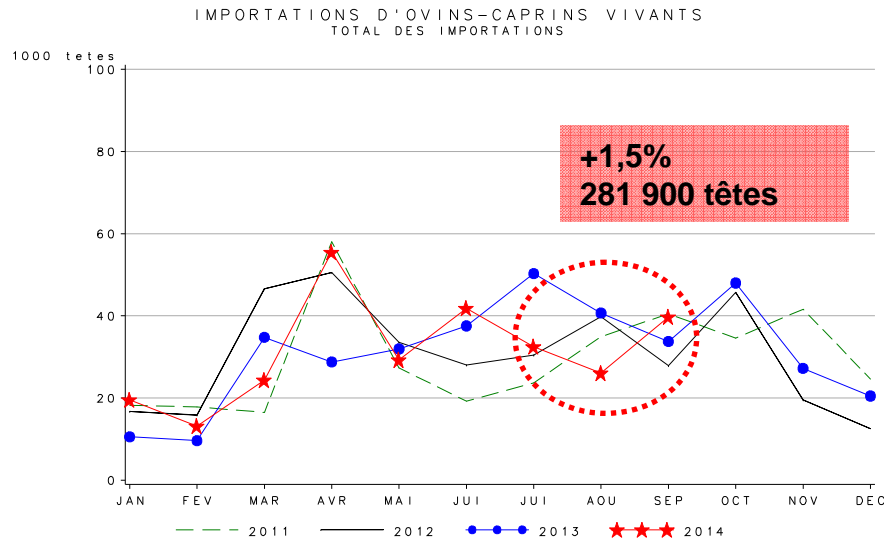
Montreuil



Marché de la viande ovine

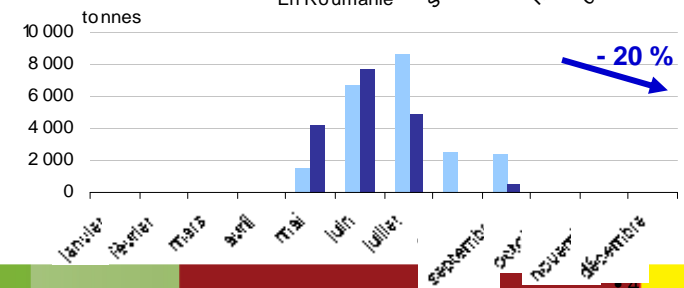
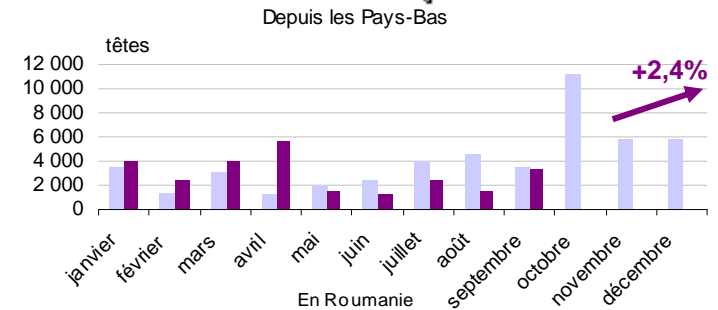
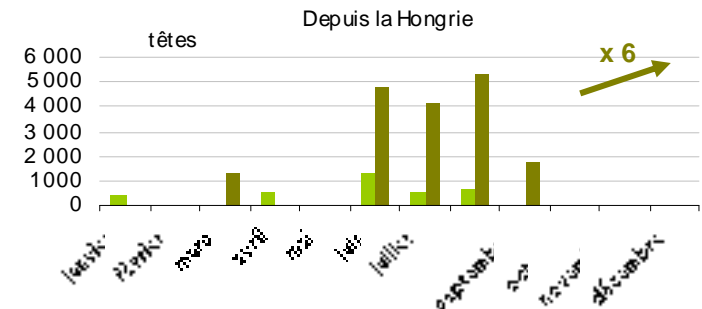
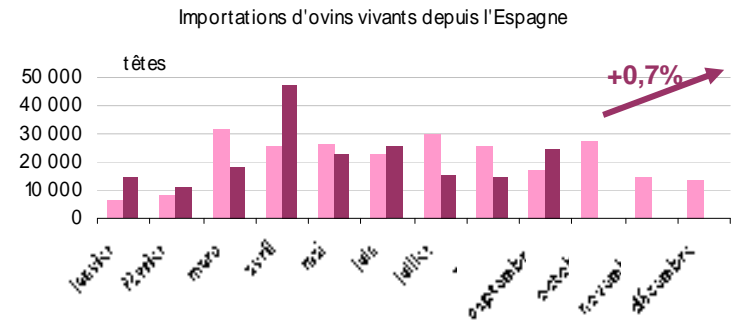


Leger ralentissement des importations françaises d'ovins vivants au second semestre



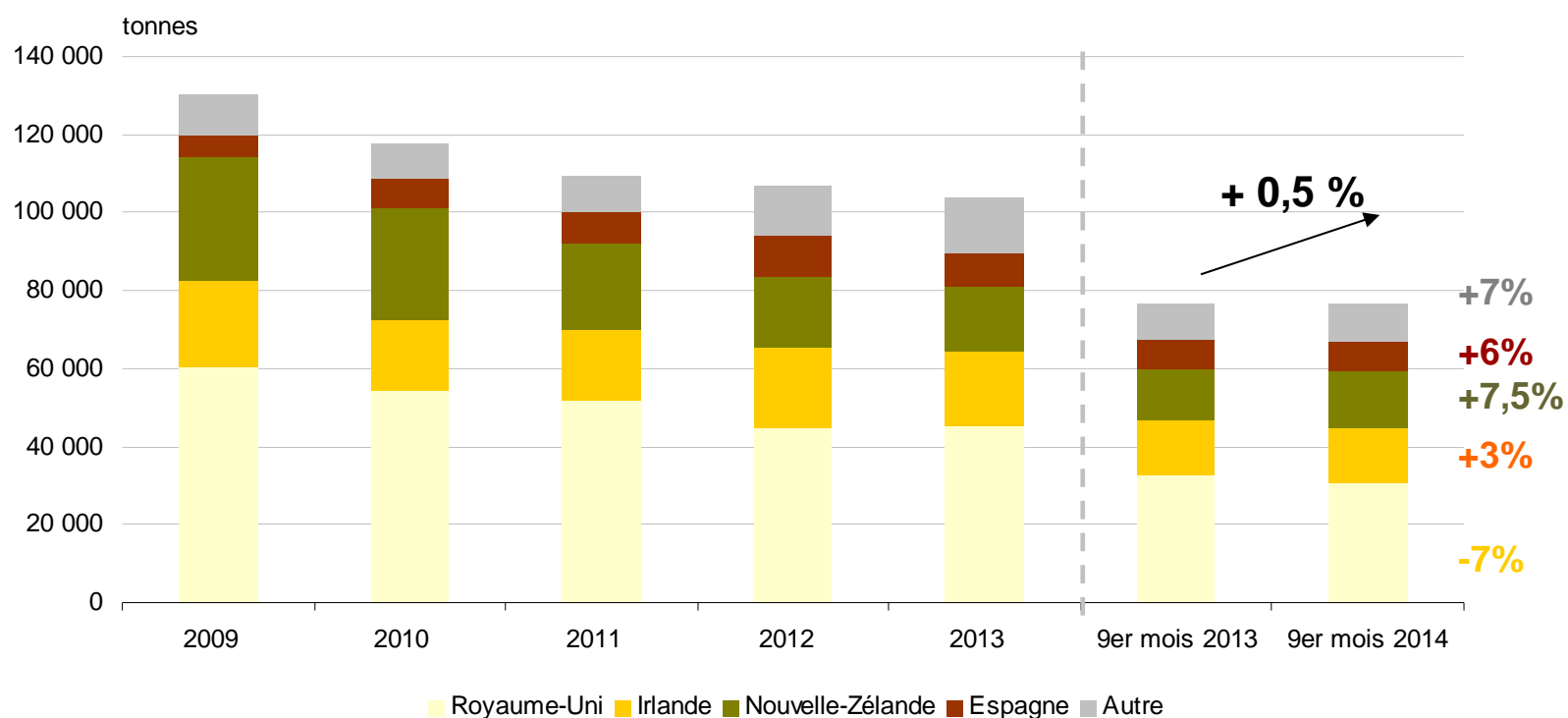
Source : FranceAgriMer d'après Douanes Françaises. Dernier trimestre 2012 : estimations

Source: FranceAgriMer d'après douanes françaises



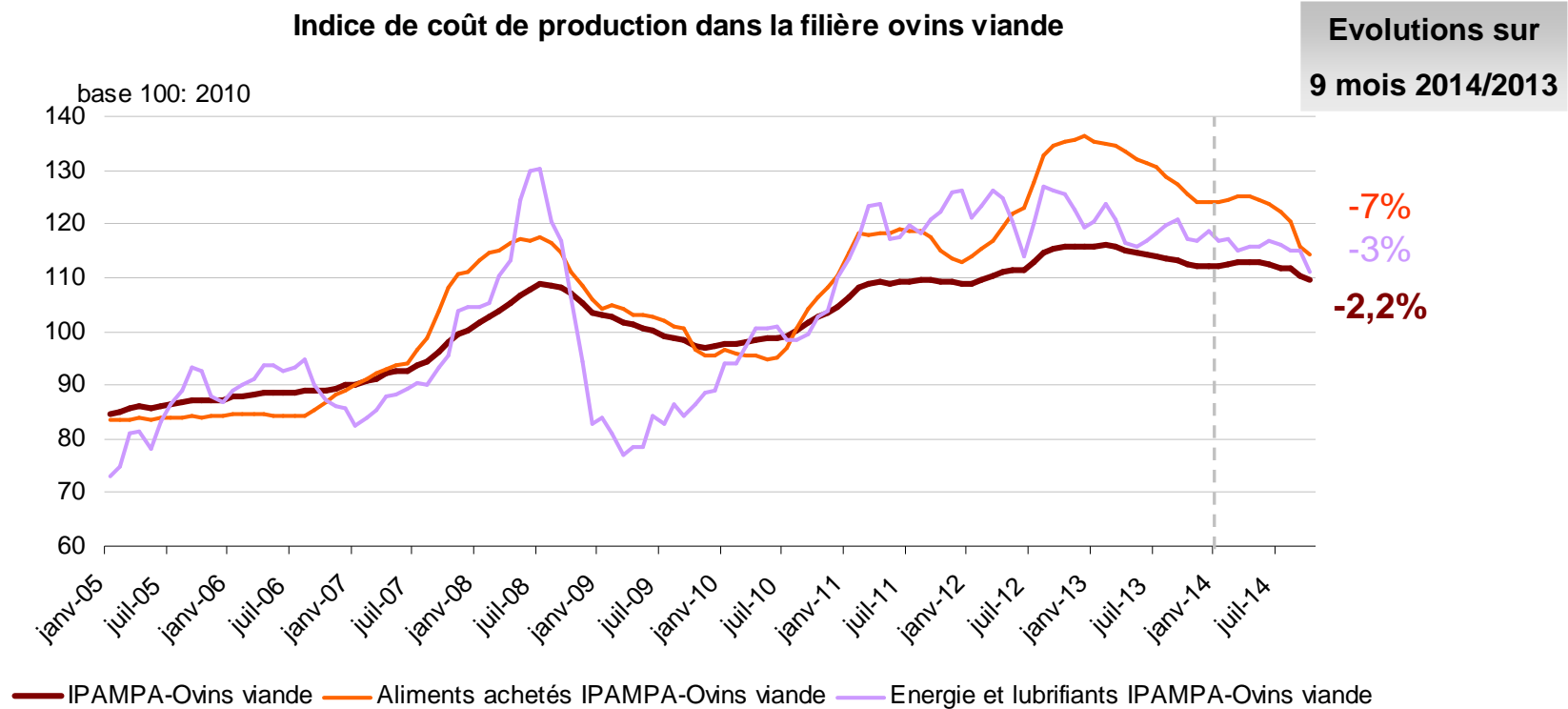
Hausse des importations françaises de viande à l'exception des importations d'origine britannique

Importations françaises de viande ovine et caprine



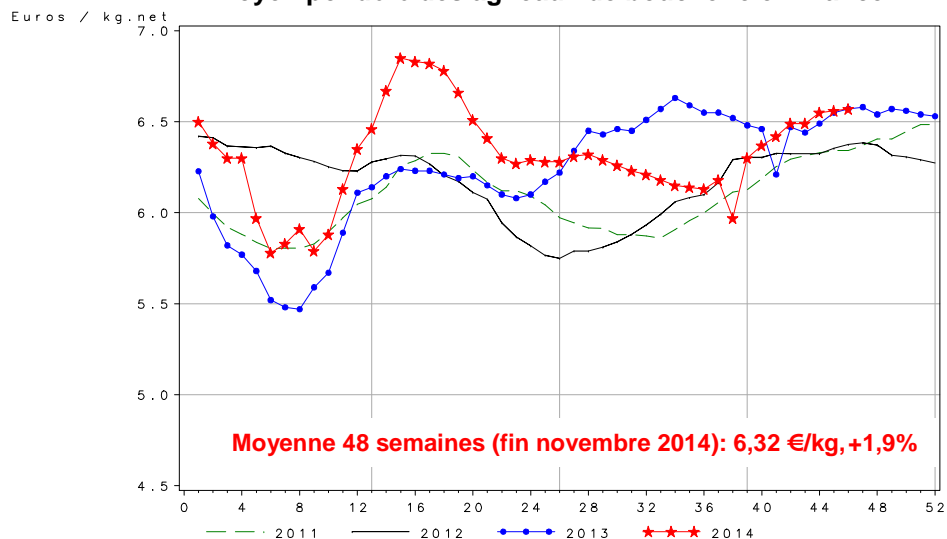
Source: FranceAgriMer d'après douanes françaises

Baisse des coûts de production du fait d'une baisse de l'aliment acheté et de l'énergie



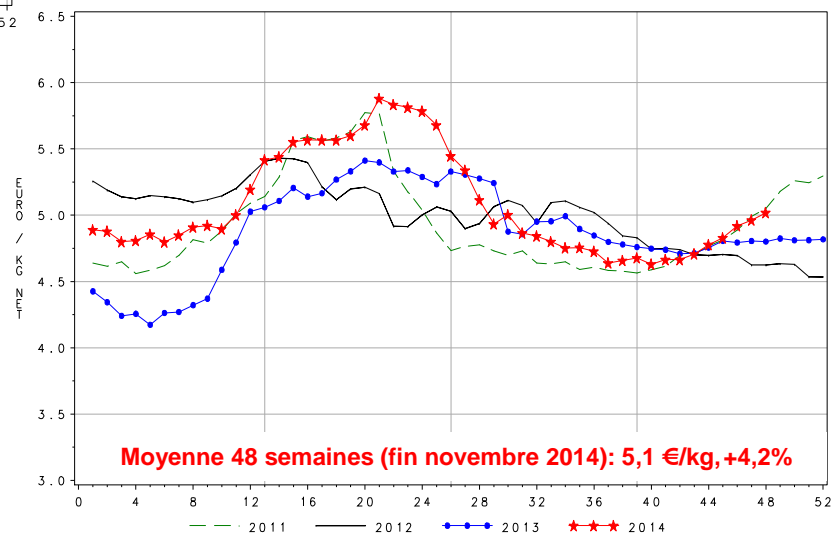
Un cours de l'agneau français et européen qui continue de progresser face aux disponibilités restreintes

Prix moyen pondéré des agneaux de boucherie en France



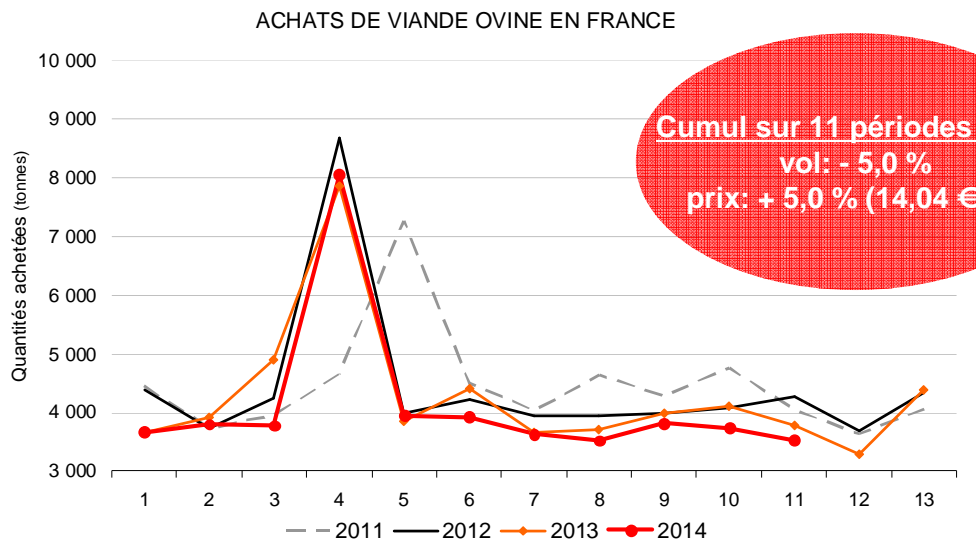
Source: FranceAgriMer

Prix des agneaux lourds dans l'Union européenne



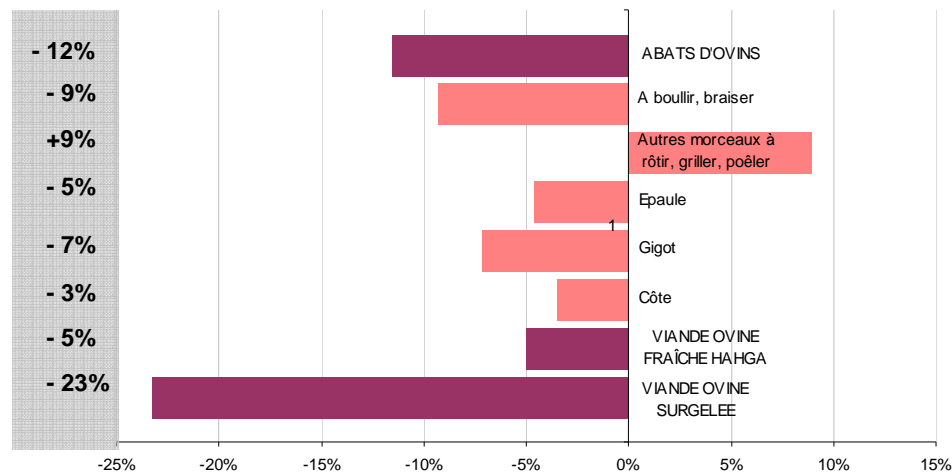
Source: FranceAgriMer

Recul toujours marqué de la consommation de viande ovine en 2014



FranceAgriMer d'après KANTAR Worldpanel

Evolution 2014/2013 des achats des volumes achetés en fonction des différentes pièce de viande ovine

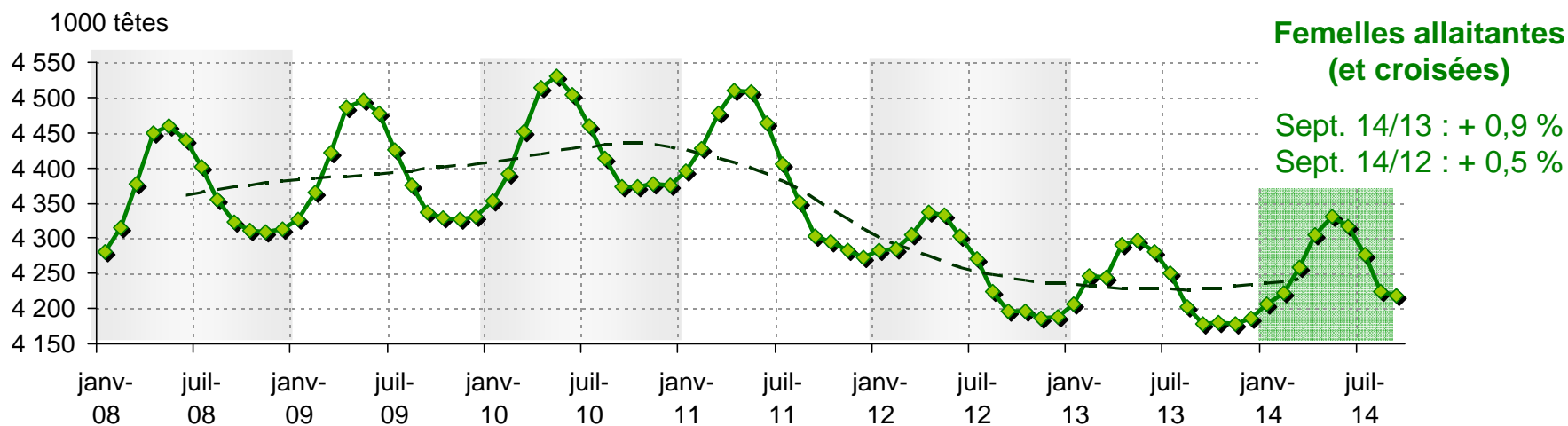
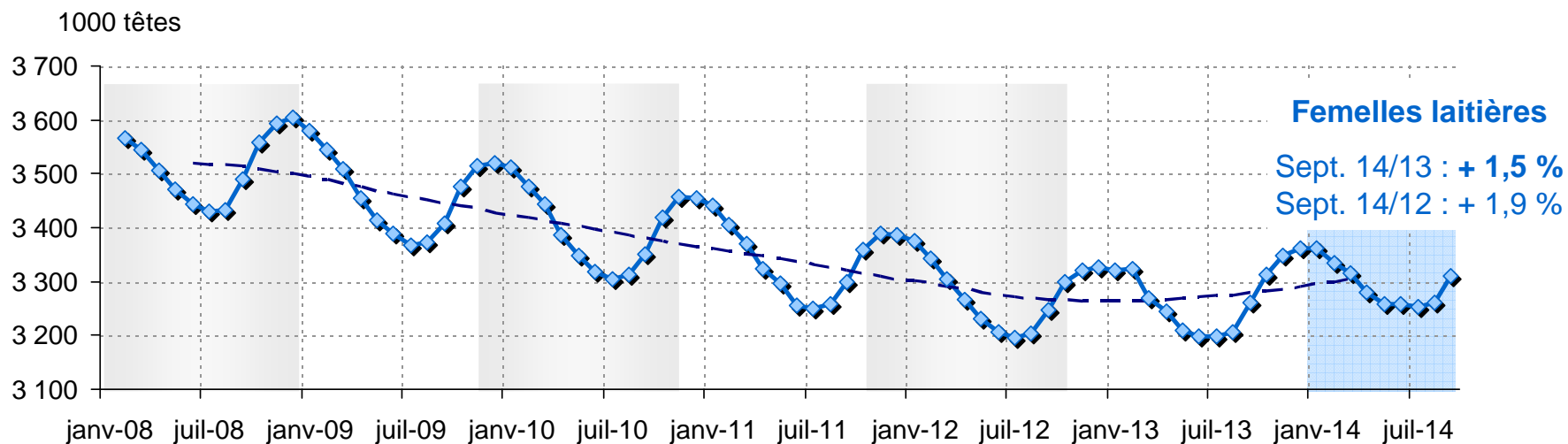


Source: Kantar Wordpanel

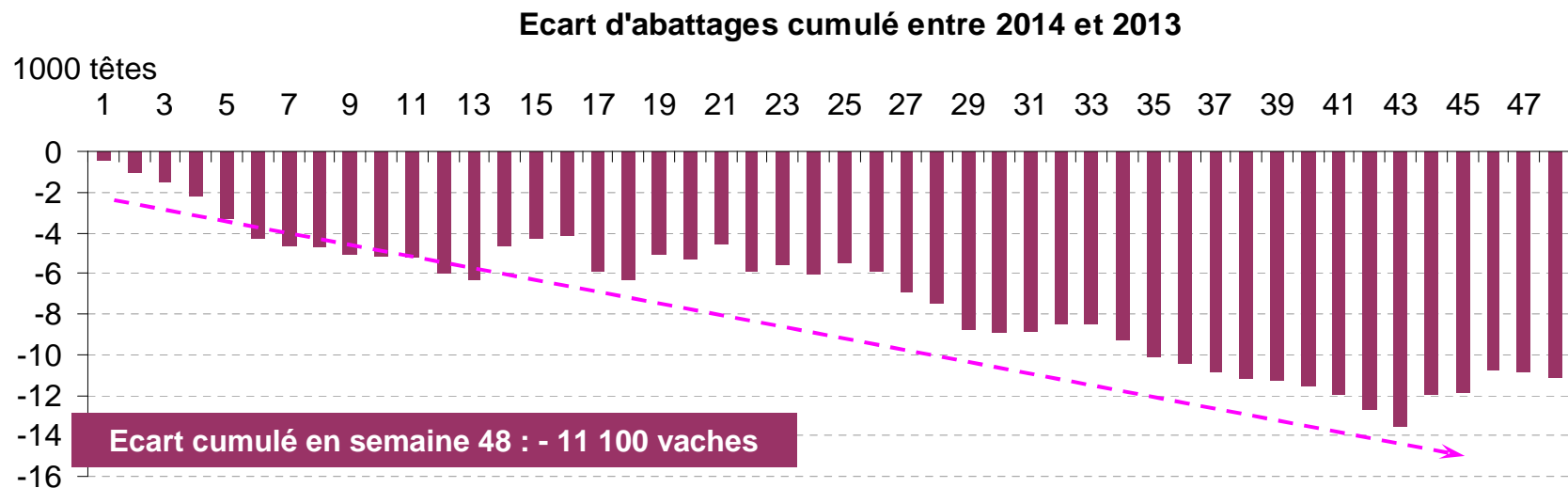
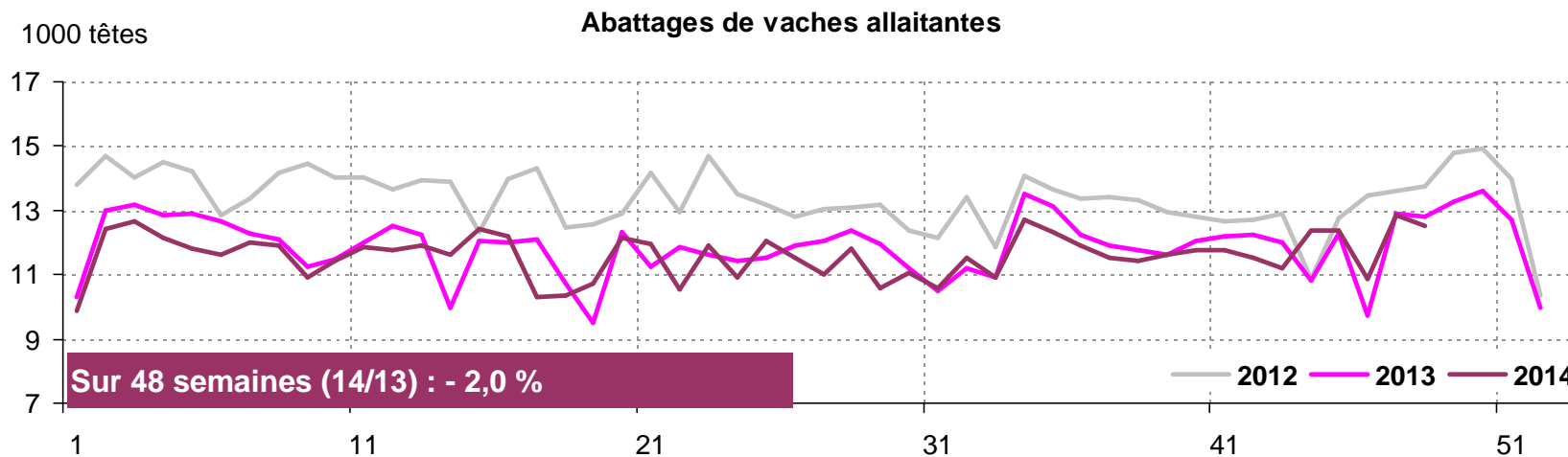
Marché de la viande bovine



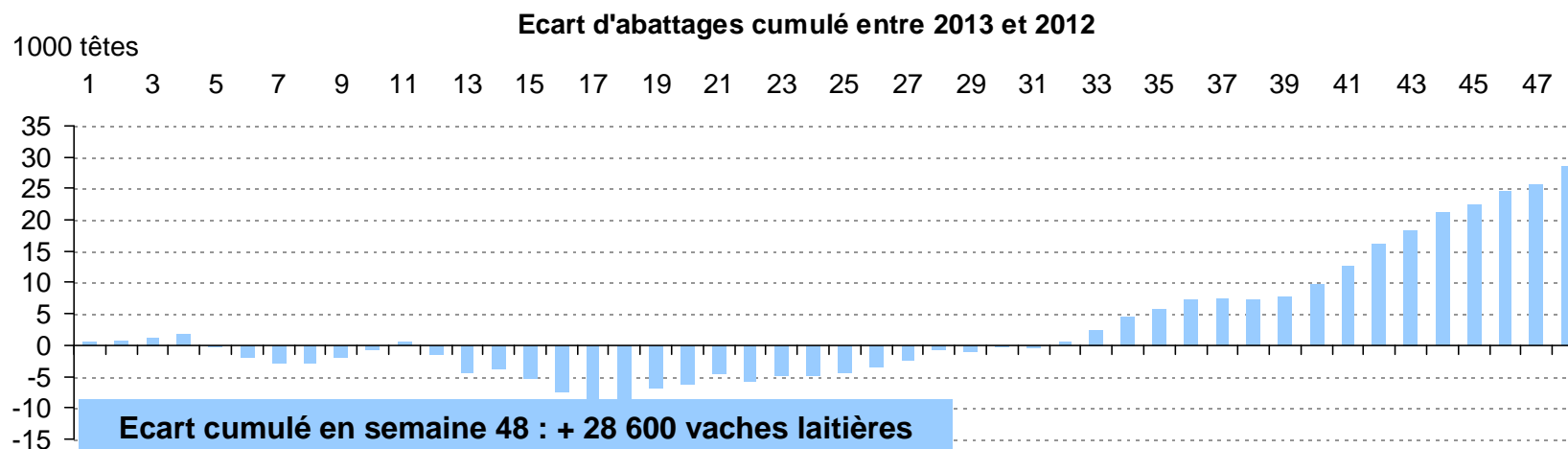
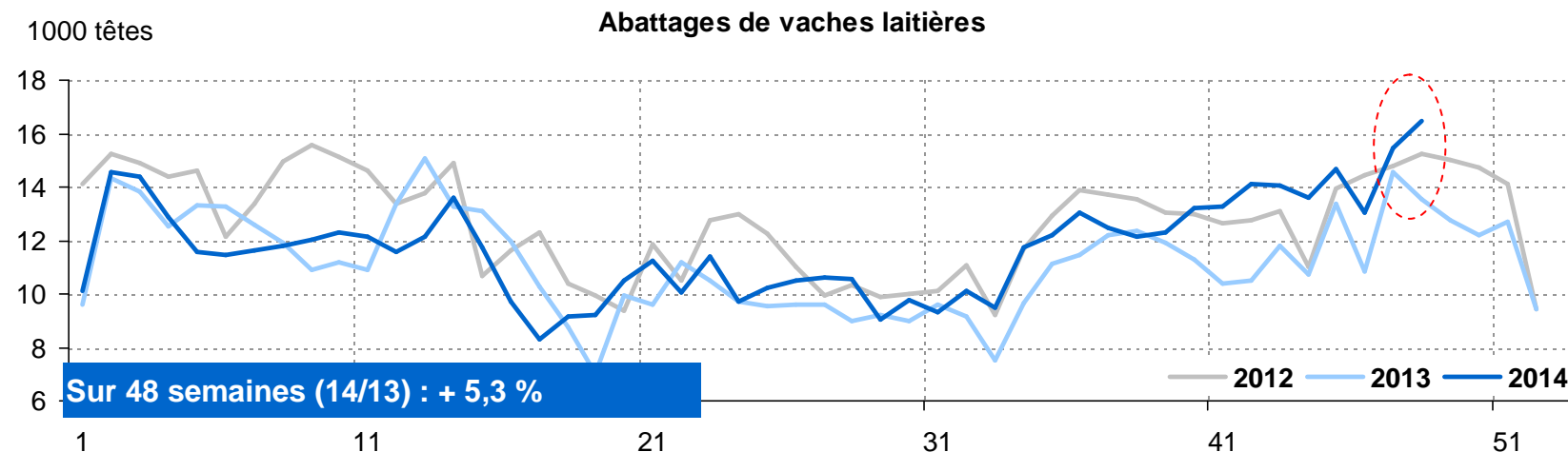
Évolution du cheptel de femelles de plus de 36 mois



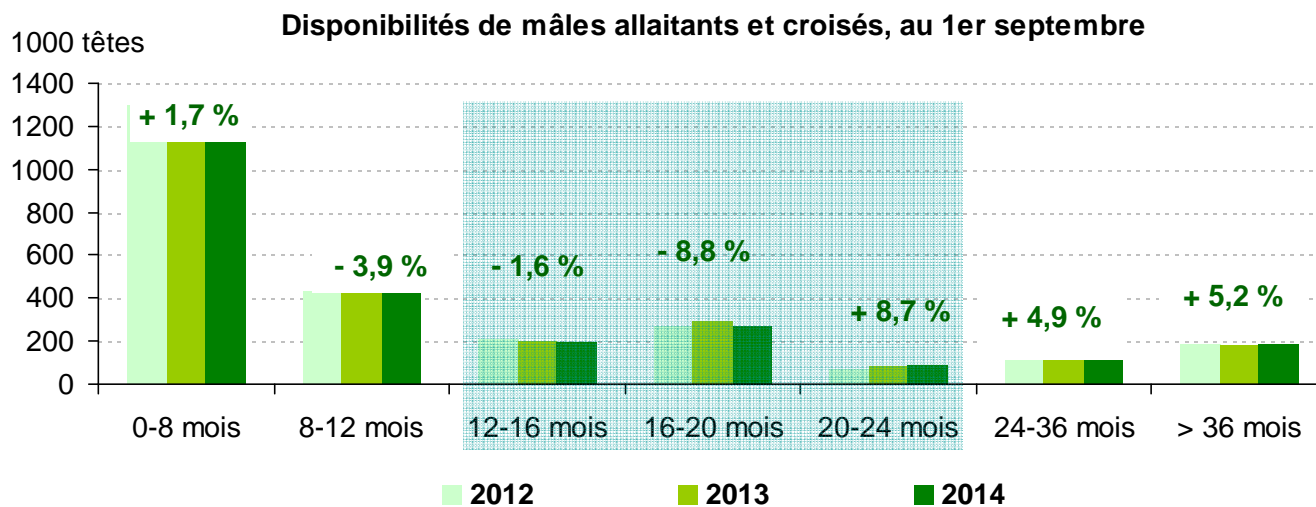
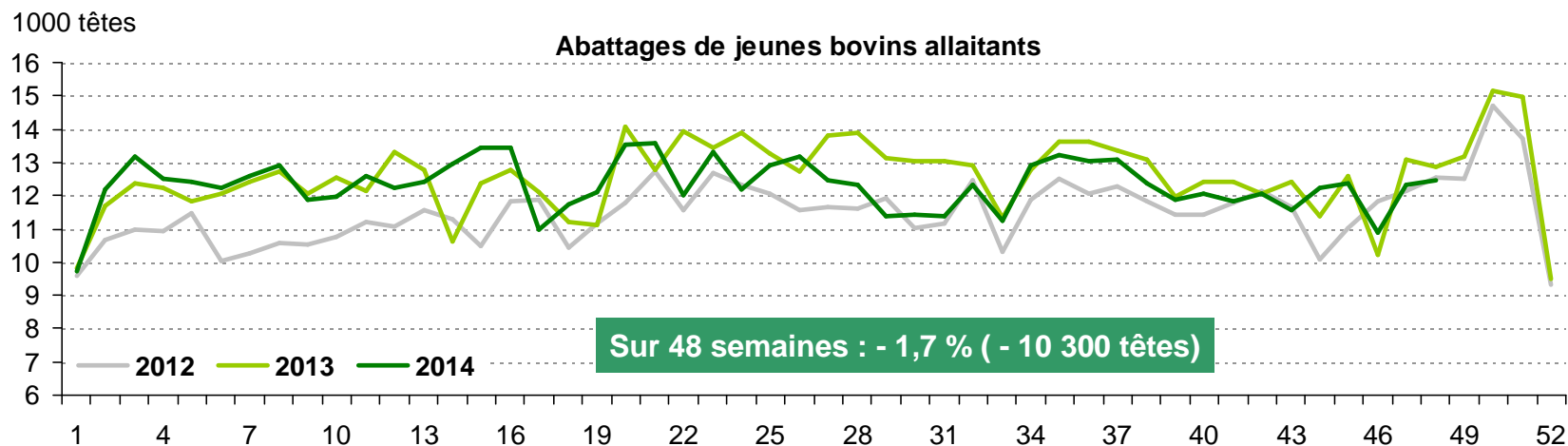
Repli des abattages de vaches allaitantes



Abattage des vaches laitières en augmentation



Diminution des abattages de jeunes bovins...

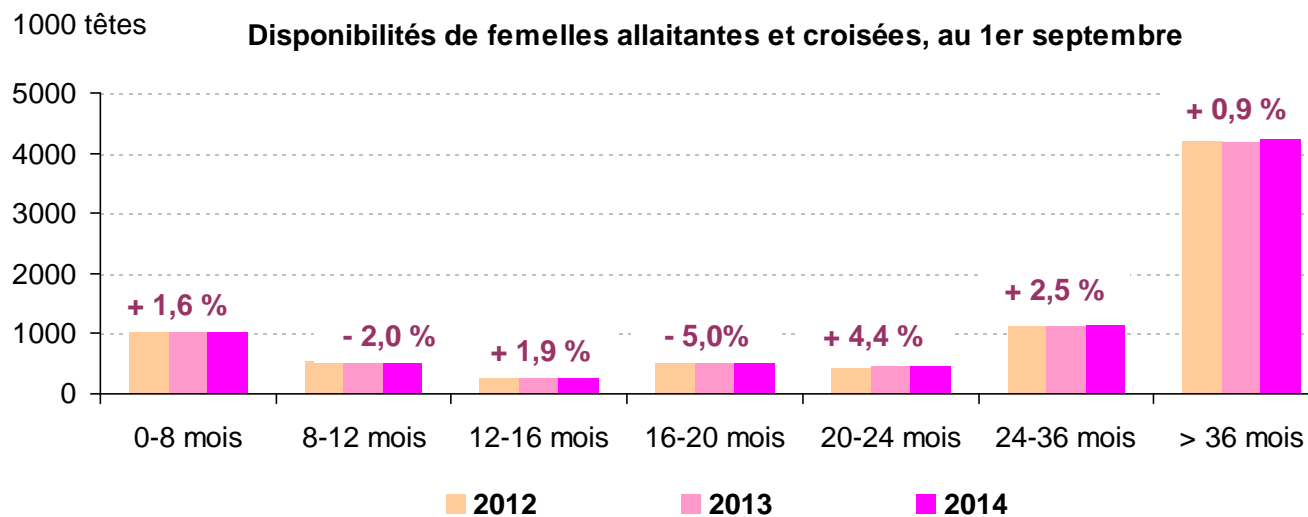
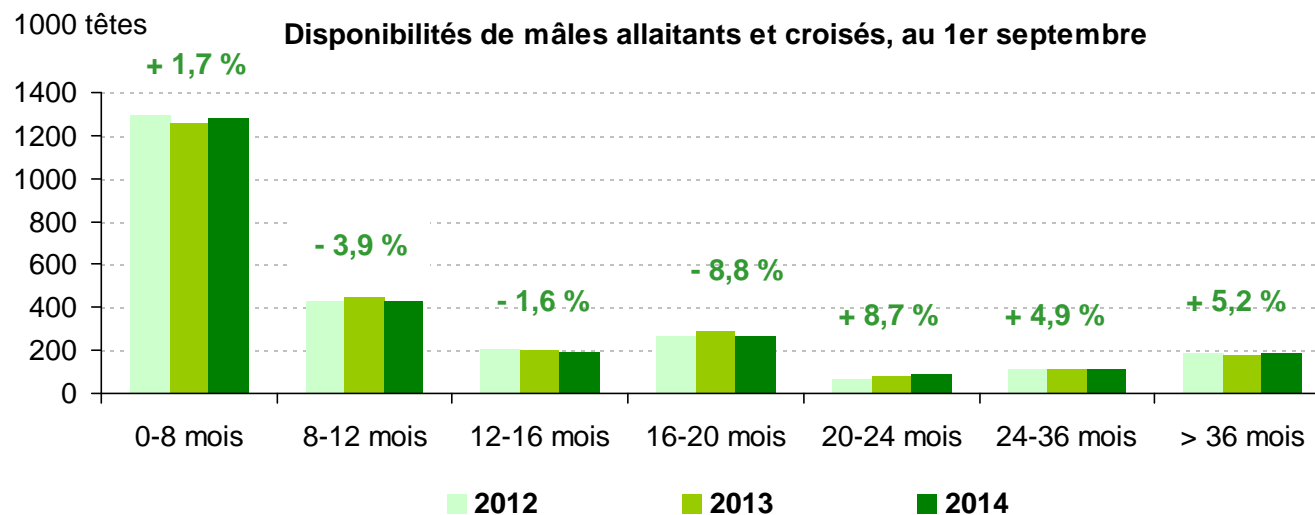




Marché des bovins

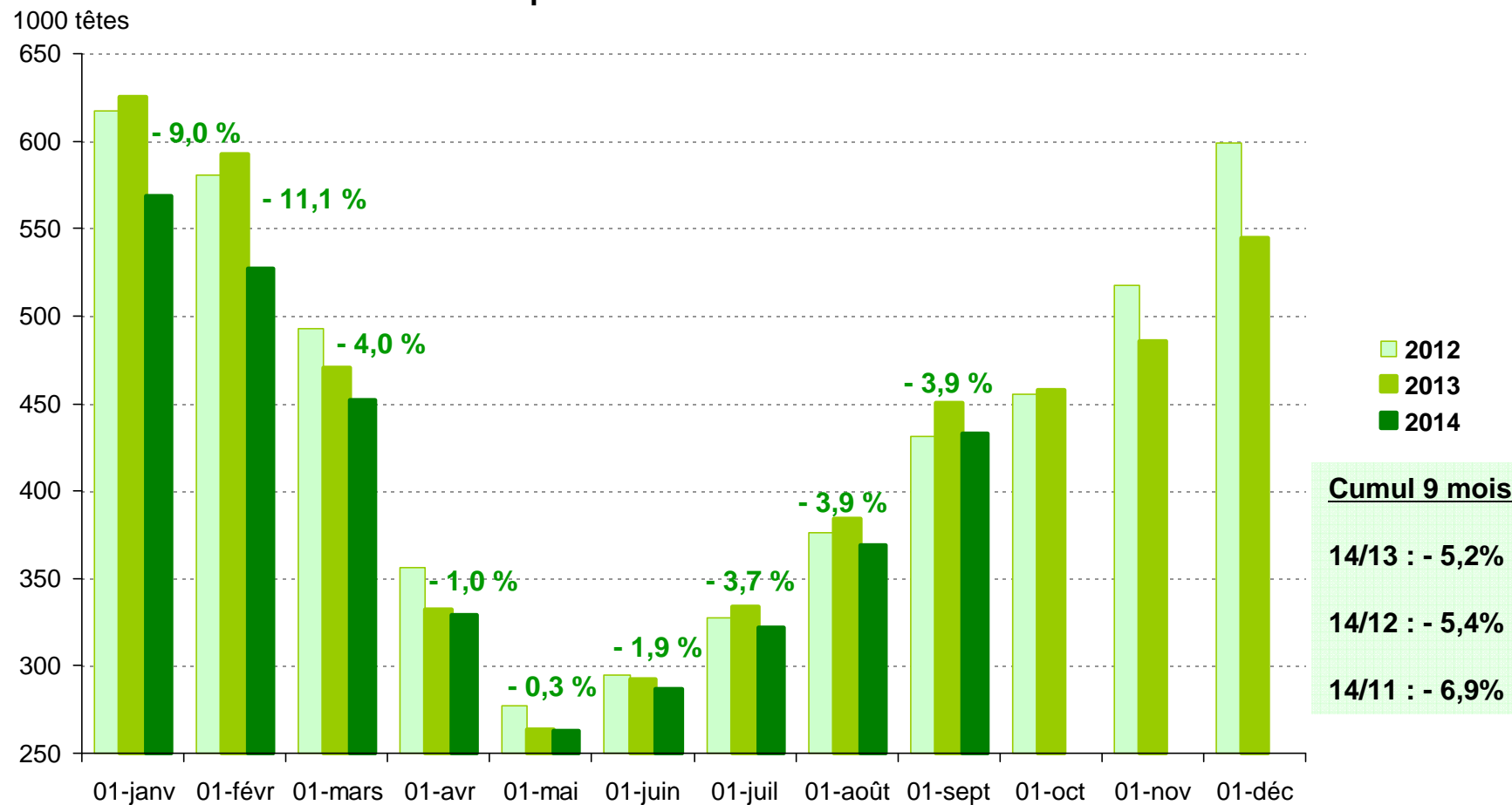
maigres et finis

Disponibilités en bovins allaitants au 1^{er} septembre

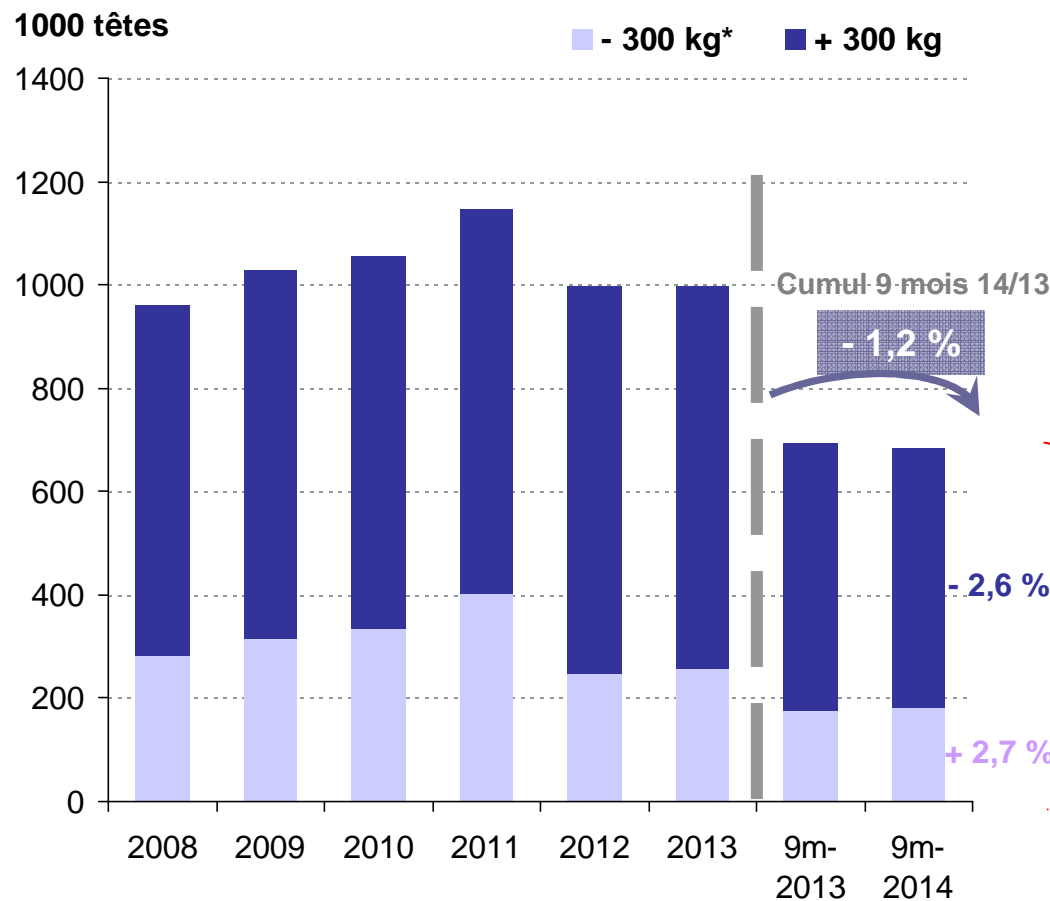


Evolution du cheptel de broutards

Evolution du cheptel de mâles allaitants et croisés de 8 à 12 mois

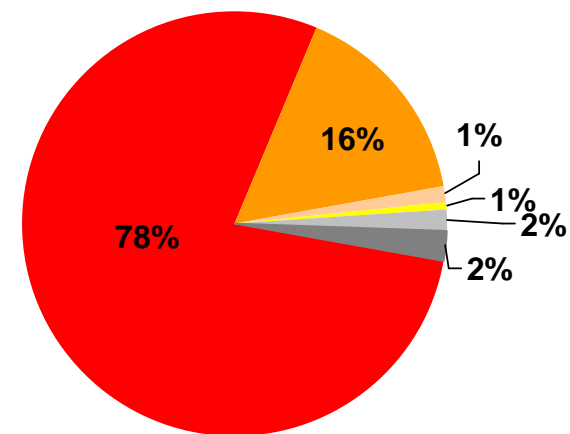


Plus de vente de bovins maigres vers l'Espagne



* Hors bovins de moins 80 Kg

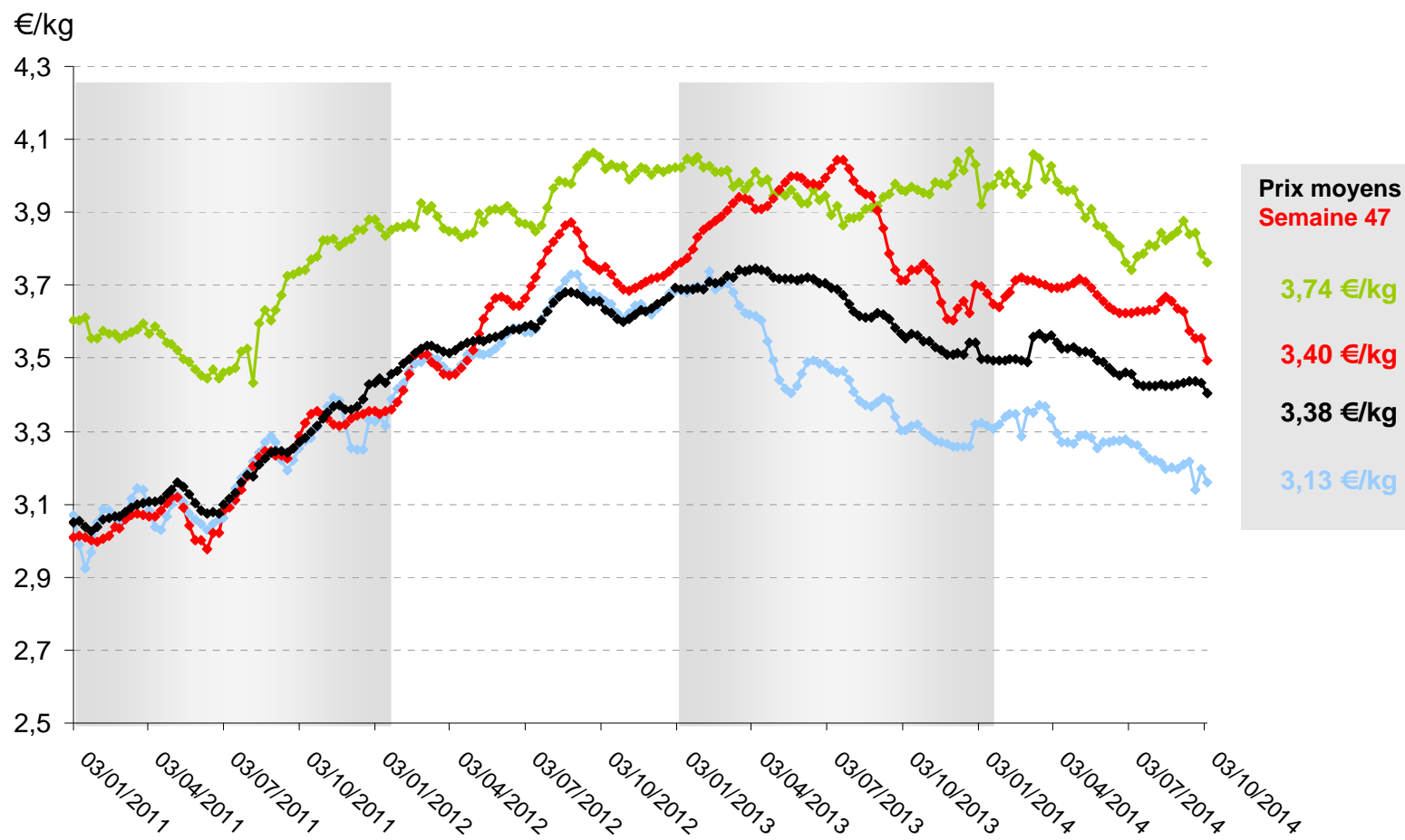
De janv. à sept. 2014



Cumul 9 mois 14/13

Italie	- 2,1 %
Espagne	+ 17,0 %
Allemagne	- 16,0 %
Grèce	- 2,4 %
Autres UE	- 35,4 %
Pays tiers	- 32,6 %

Cours des gros bovins dans l'UE



Ecart S47-14/S47-13

— Allemagne

- 4,4%

— Italie

- 6,0%

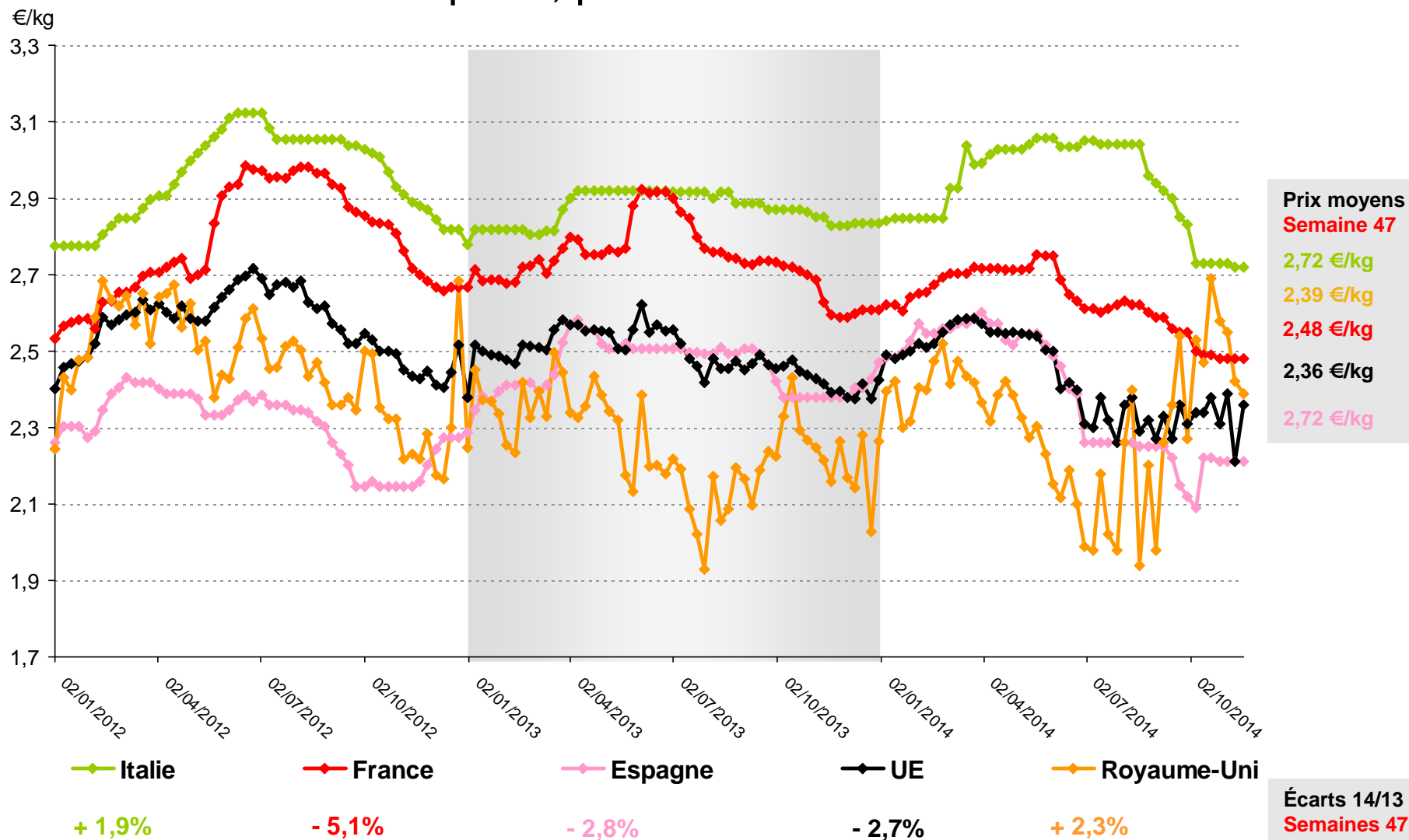
— France

- 7,0%

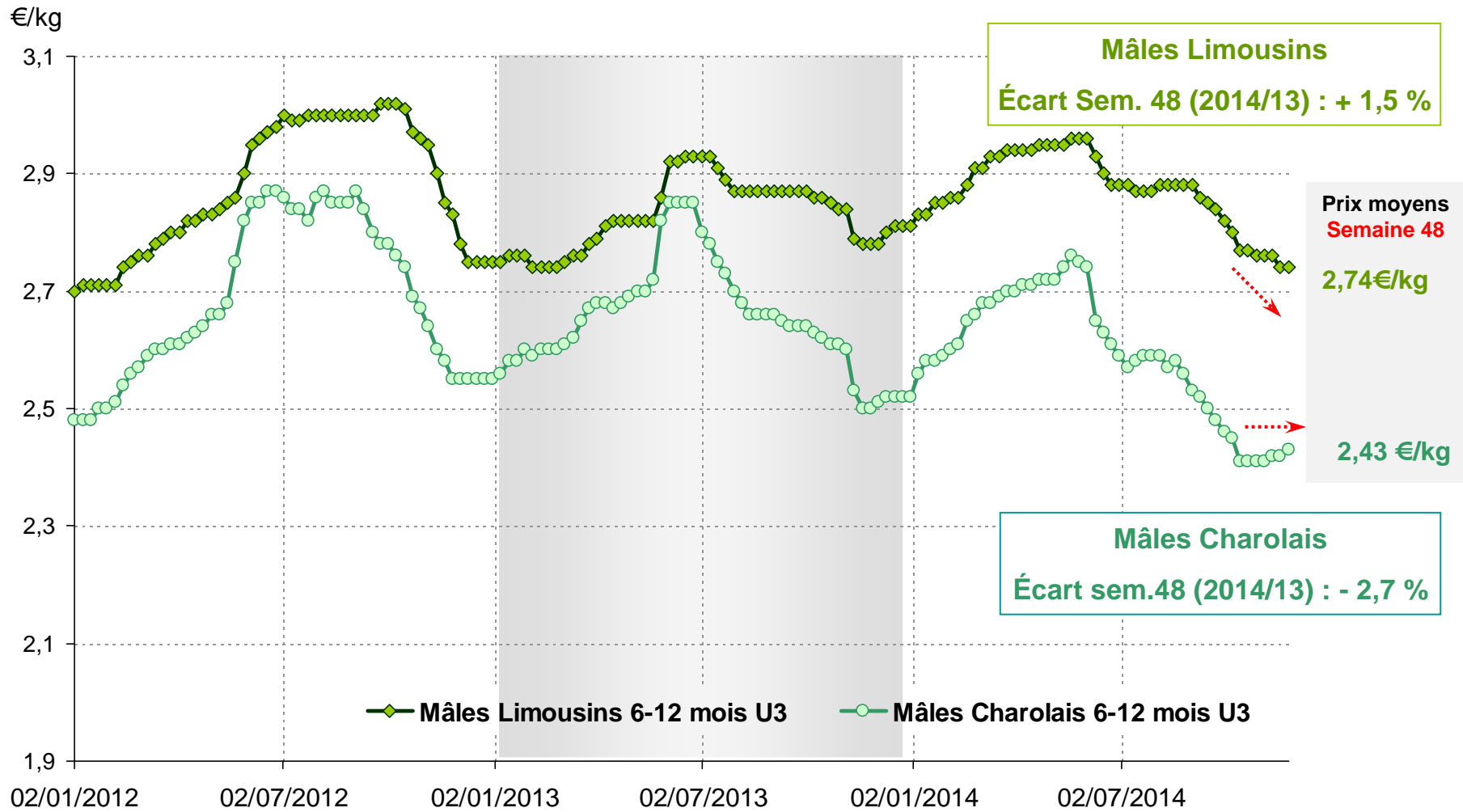
— UE

- 4,1%

Sur le marché européen, prix des broutards

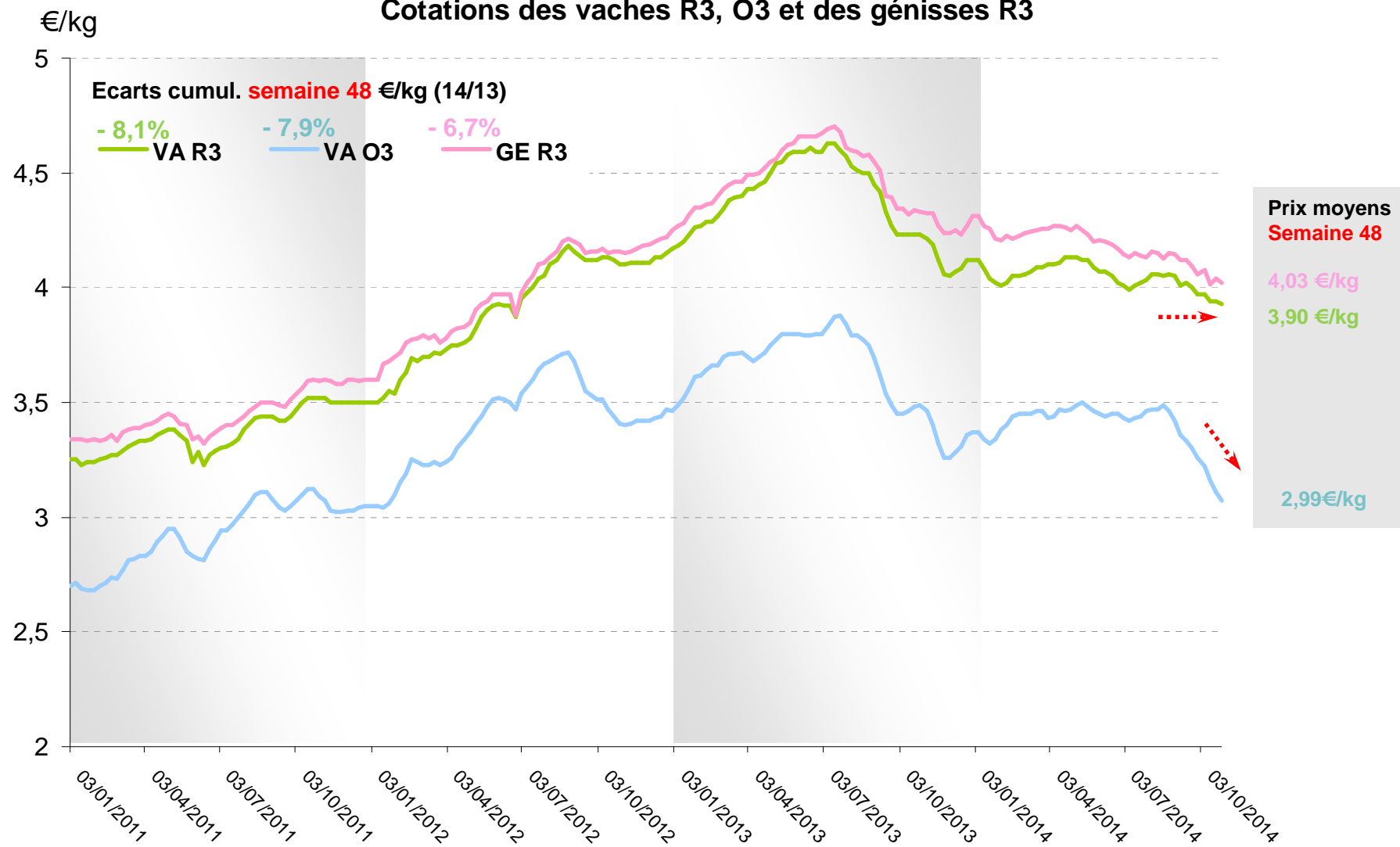


Prix des broutards

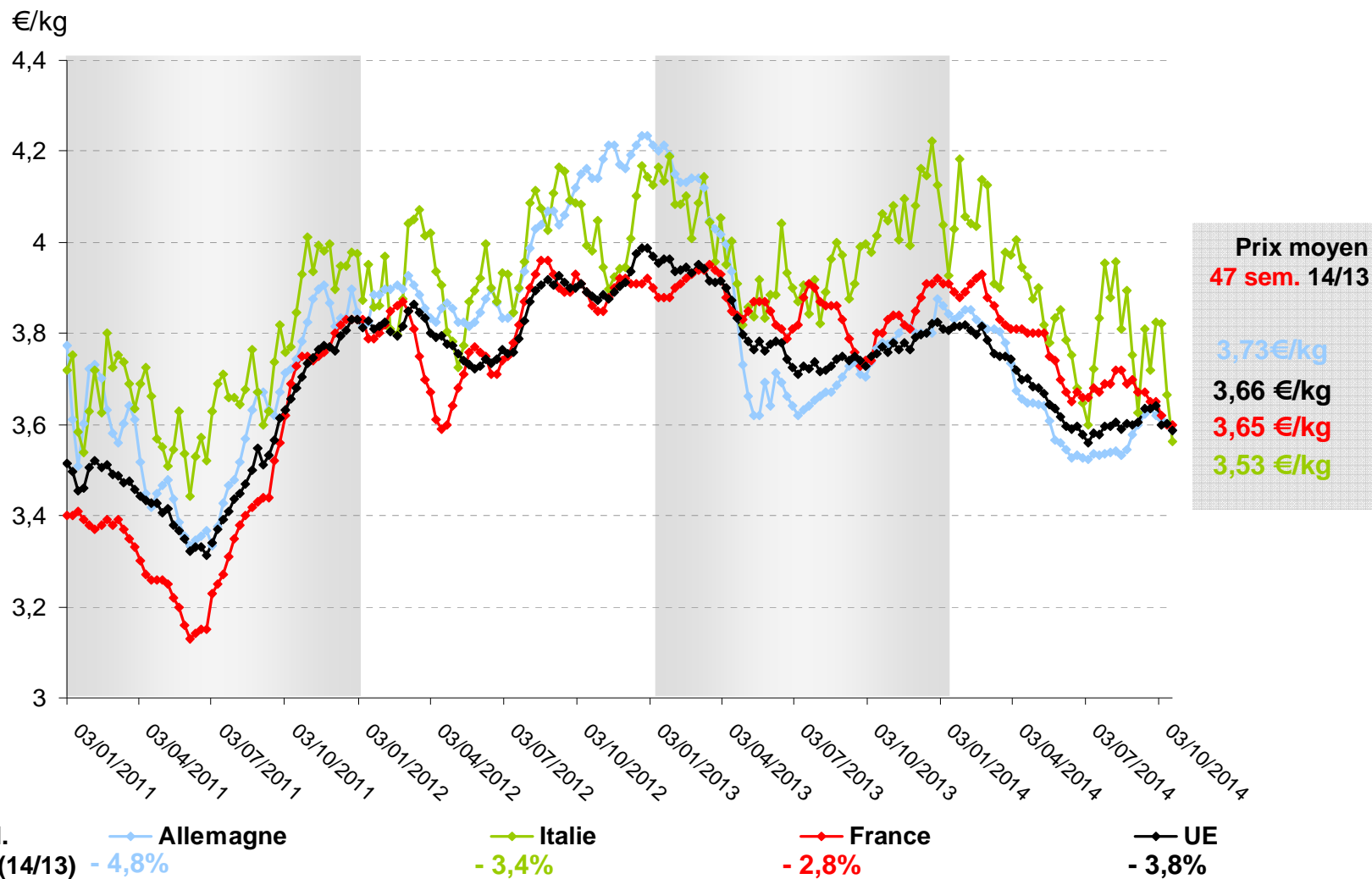


Prix des femelles

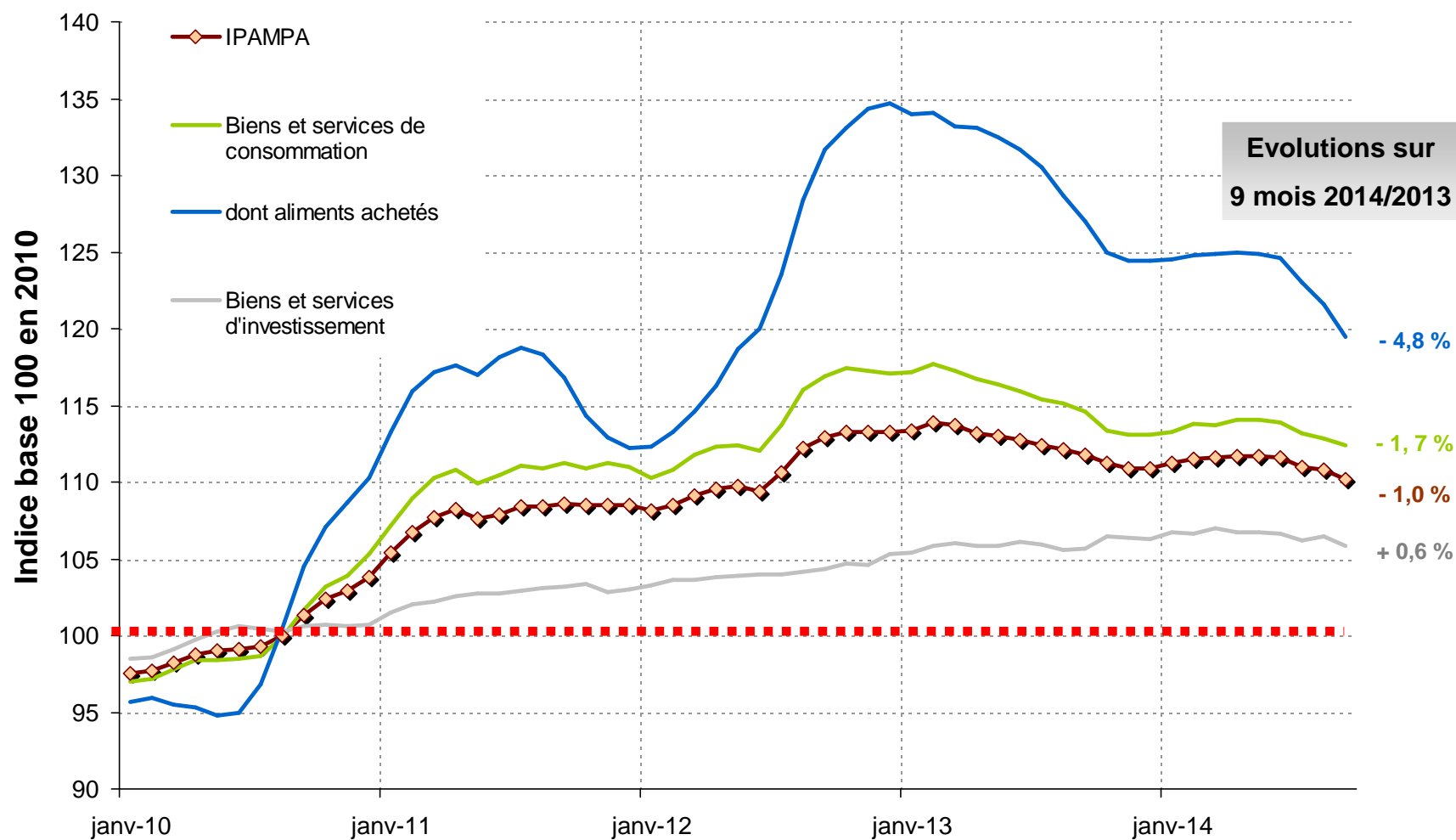
Cotations des vaches R3, O3 et des génisses R3



Cours des Jeunes bovins R3 dans l'UE



IPAMPA Viande bovine en recul





Consommation



Panier des ménages, en cumul annuel P11 (entre le 30/12/13 et le 02/11/14)

