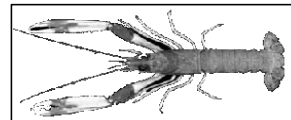


Date	Crée	SAINT GUENOLE		LE GUILVINEC		LOCTUDY		LORIENT		CONCARNEAU		OLERON		LE CROISIC		LES SABLES		LESCONIL		TOUTES CRIEES	
	Présent.	vivante		vivante		vivante		vivante		vivante		vivante		vivante		vivante		vivante		vivante	
	Taille	T1-2-3	T40	T1-2-3	T40	T1-2-3	T40	T1-2-3	T40	T1-2-3	T40	T1-2-3	T40	T1-2-3	T40	T1-2-3	T40	T1-2-3	T40	T1-2-3	T40
lun-01-déc	Vol. (kg)	21	86	494	1 197	30	114			142	487									688	1 884
	Val. (E)	276	979	7 817	14 140	365	1 211			1 969	4 909									10 427	21 239
	P.M.	13,16	11,39	15,81	11,81	12,09	10,60			13,84	10,08									15,16	11,27
	Stockage																				
mar-02-déc	Vol. (kg)	10	33	606	1 490	48	241			170	741									835	2 505
	Val. (E)	157	435	9 572	17 811	671	2 676			2 654	9 245									13 055	30 167
	P.M.	15,12	13,26	15,80	11,95	13,96	11,08			15,59	12,48									15,64	12,04
	Stockage																				
mer-03-déc	Vol. (kg)	28	58	528	1 087	83	417			270	770									909	2 333
	Val. (E)	403	712	8 637	14 989	1 196	4 474			4 097	9 779									14 333	29 955
	P.M.	14,51	12,19	16,35	13,79	14,49	10,73			15,17	12,70									15,77	12,84
	Stockage																				
jeu-04-déc	Vol. (kg)	35	105	640	1 467	103	443			354	1 534					559				1 691	3 549
	Val. (E)	584	1 444	10 817	20 844	1 583	5 251			5 150	19 424					6 958				25 091	46 964
	P.M.	16,69	13,77	16,90	14,21	15,37	11,86			14,54	12,66					12,45				14,84	13,23
	Stockage																				
ven-05-déc	Vol. (kg)	33	183	1 018	2 328	148	521													1 199	3 031
	Val. (E)	446	2 031	14 903	27 844	2 152	6 227													17 500	36 103
	P.M.	13,38	11,11	14,64	11,96	14,53	11,95													14,59	11,91
	Stockage																				
Cumul Semaine	Vol. (T)	0,1	0,5	3,3	7,6	0,4	1,7			0,9	3,5					0,6				5,3	13,3
	Val. (k€)	1,9	5,6	51,7	95,6	6,0	19,8			13,9	43,4					7,0				80,4	164,4
	P.M.	14,64	12,05	15,75	12,64	14,49	11,42			14,81	12,28					12,45				15,11	12,36
	Stockage																				

T 1-2-3 = Taille T10+T20+T30

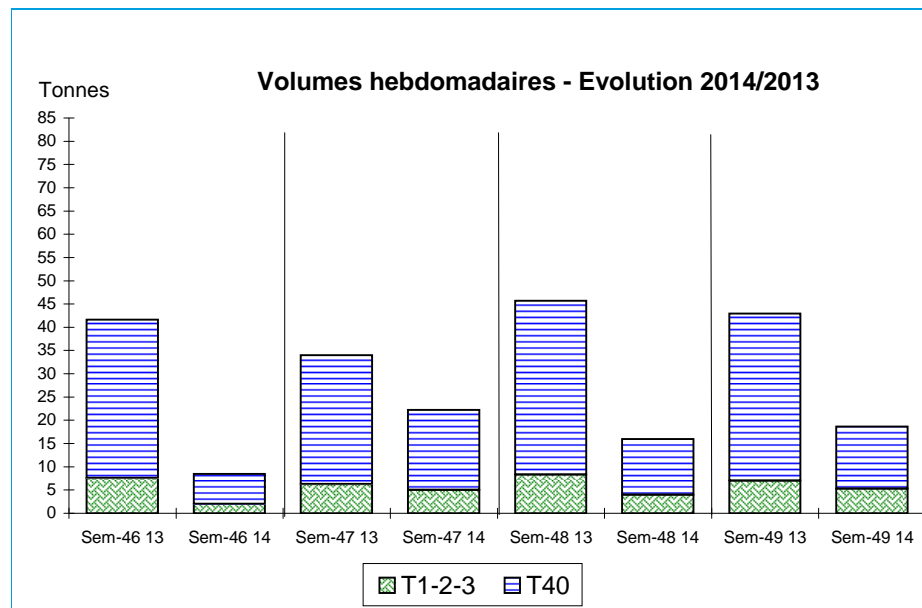


Données Campagnes

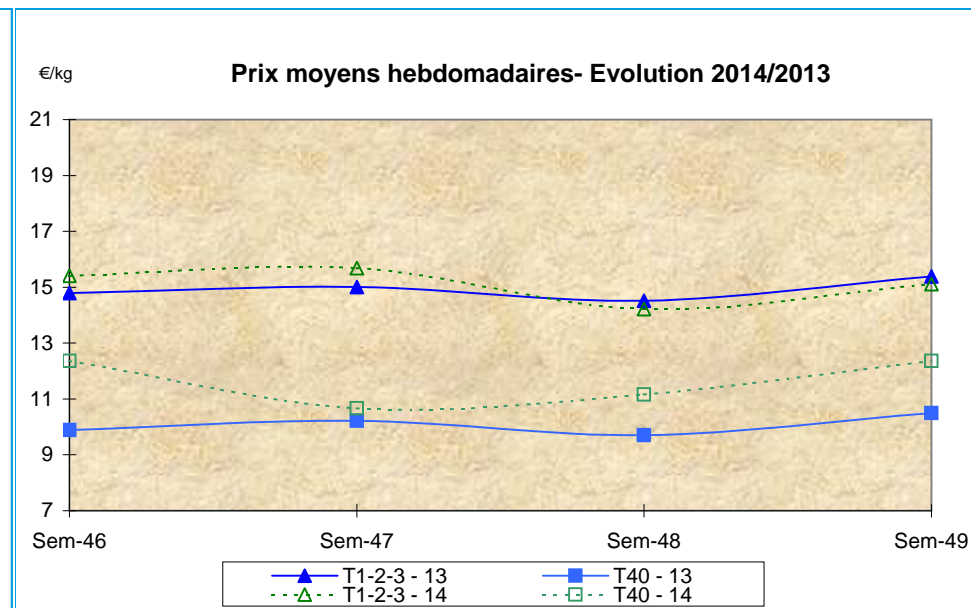
Campagne actuelle : du 01/01/2014 au 06/12/2014																				
	St. Guérolé		Le Guilvinec		Loctudy		Lorient		Concarneau		Oléron		Le Croisic		Les Sables		Lesconil		TOUTES CRIEES	
	T 1-2-3	T40	T 1-2-3	T40	T 1-2-3	T40	T 1-2-3	T40	T 1-2-3	T40	T 1-2-3	T40	T 1-2-3	T40	T 1-2-3	T40	T 1-2-3	T40	T 1-2-3	T40
Vol. (T)	12,3	60,3	122,3	523,5	7,6	60,3	30,1	190,4	65,0	462,5					35,7	56,7			273,1	1 353,6
Val. (K€)	192,7	614,5	1 917,9	5 165,3	98,0	509,2	517,5	2 154,9	972,6	4 669,7					463,2	581,4			4 162,3	13 694,9
P.M.	15,67	10,18	15,68	9,87	12,93	8,45	17,17	11,32	14,96	10,10					12,98	10,26			15,24	10,12
Non vendu																				
Campagne Précédente : du 01/01/2013 au 07/12/2013																				
	St. Guérolé		Le Guilvinec		Loctudy		Lorient		Concarneau		Oléron		Le Croisic		Les Sables		Lesconil		TOUTES CRIEES	
	T 1-2-3	T40	T 1-2-3	T40	T 1-2-3	T40	T 1-2-3	T40	T 1-2-3	T40	T 1-2-3	T40	T 1-2-3	T40	T 1-2-3	T40	T 1-2-3	T40	T 1-2-3	T40
Vol. (T)	9,5	66,3	82,9	447,4	6,9	45,0	56,2	524,3	51,7	412,3	4,2	3,4			23,8	48,3			235,6	1 547,0
Val. (K€)	158,4	668,3	1 386,6	4 487,8	104,9	421,5	1 110,6	5 779,1	888,6	4 342,1	55,5	19,8			329,8	475,0			4 039,8	16 194,1
P.M.	16,68	10,08	16,72	10,03	15,11	9,37	19,75	11,02	17,19	10,53	13,37	5,81			13,87	9,84			17,15	10,47
Non vendu		411	36	1 363		421		45	5	32					9	56			49	2 326
Comparatif Campagne 2014/2013																				
	St. Guérolé		Le Guilvinec		Loctudy		Lorient		Concarneau		Oléron		Le Croisic		Les Sables		Lesconil		TOUTES CRIEES	
	T 1-2-3	T40	T 1-2-3	T40	T 1-2-3	T40	T 1-2-3	T40	T 1-2-3	T40	T 1-2-3	T40	T 1-2-3	T40	T 1-2-3	T40	T 1-2-3	T40	T 1-2-3	T40
Volume	30	-9	48	17	9	34	-46	-64	26	12	NS	NS			50	17			16	-13
Valeur	22	-8	38	15	-7	21	-53	-63	9	8	NS	NS			40	22			3	-15
P.M.	-6	1	-6	-2	-14	-10	-13	3	-13	-4	NS	NS			-6	4			-11	-3
Non vendu		NS	NS	NS		NS		NS	NS	NS					NS	NS			NS	NS

Source : FranceAgriMer / RIC

Données des quatre semaines précédentes // Campagne actuelle - Campagne précédente



Source : FranceAgriMer / RIC



Source : FranceAgriMer / RIC