

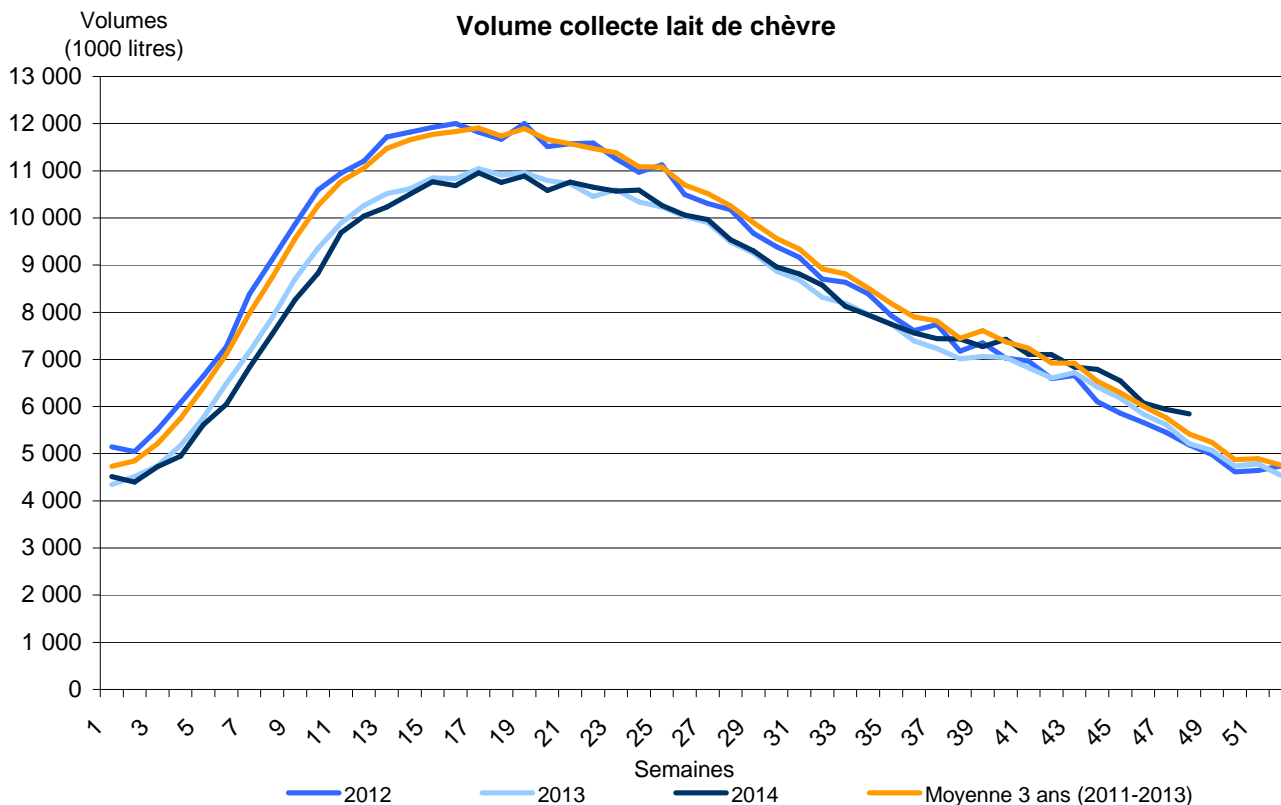
> Les indicateurs économiques suivis par FranceAgriMer

Collecte hebdomadaire - Lait de chèvre

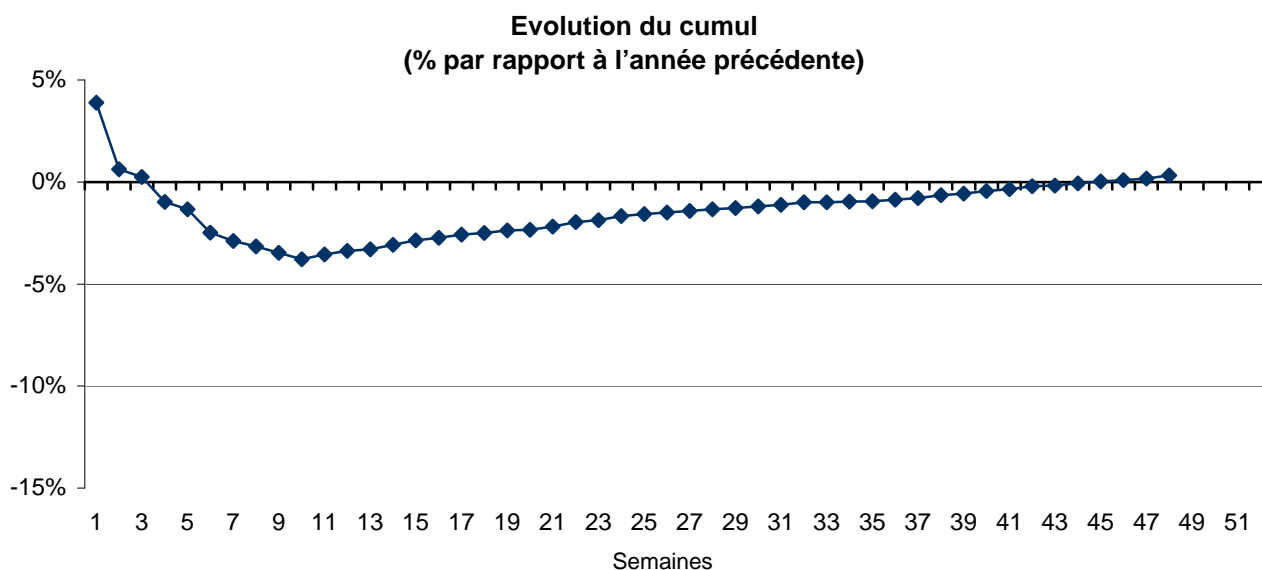
Semaine n° 48, du 24/11/2014 au 30/11/2014

Evolution cumul (2014 / 2013) : 0,3%

Evolution S 46 (2014 / 2013) : 12,1%



Source : FranceAgriMer / sondage Lait de chèvre



Source : FranceAgriMer / sondage Lait de chèvre

Méthodologie : d'après les déclarations d'un panel d'entreprises représentant 78 % de la collecte 2012.