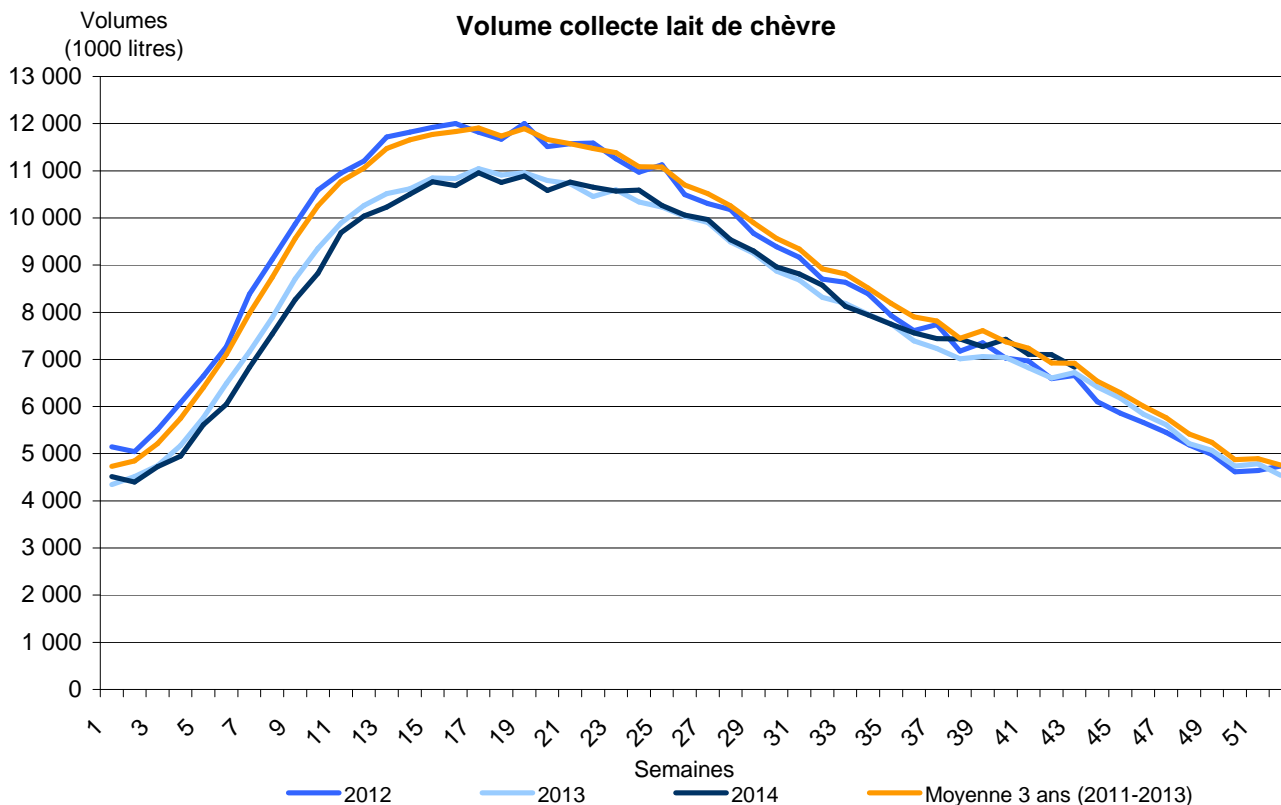


> Les indicateurs économiques suivis par FranceAgriMer

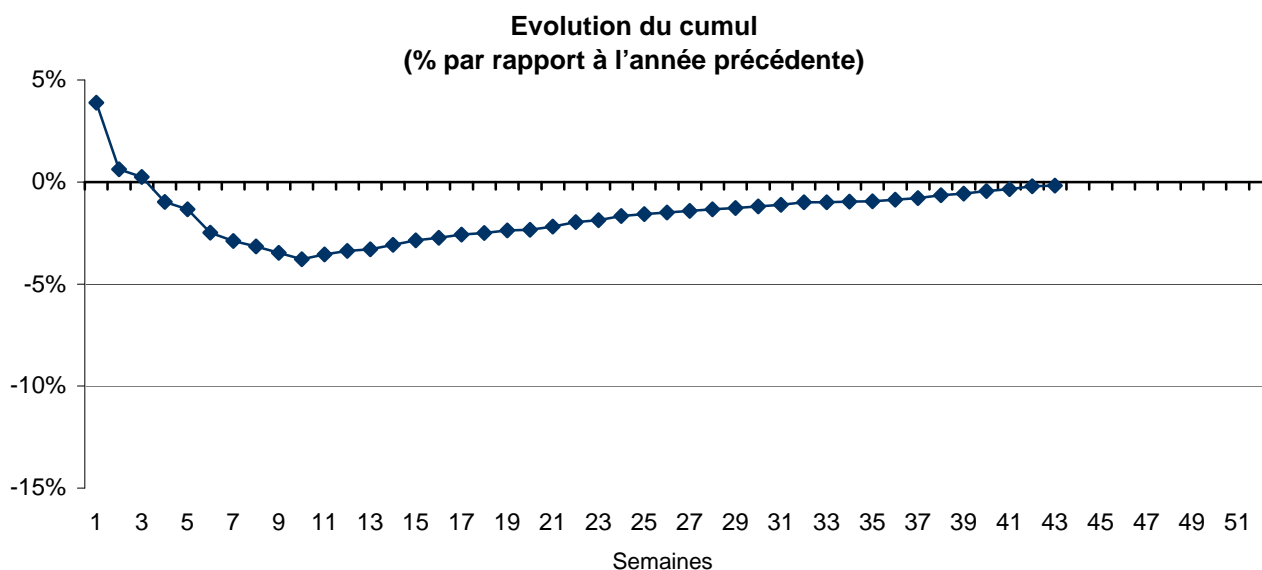
Collecte hebdomadaire - Lait de chèvre

Semaine n° 43, du 20/10/2014 au 26/10/2014

Evolution cumul (2014 / 2013) : -0,2%
Evolution S 43 (2014 / 2013) : 1,8%



Source : FranceAgriMer / sondage Lait de chèvre



Source : FranceAgriMer / sondage Lait de chèvre

Méthodologie : d'après les déclarations d'un panel d'entreprises représentant 78 % de la collecte 2012.