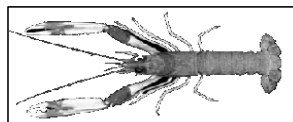


Date	Criée	LE GUILVINEC		SAINT GUENOLE		LOCTUDY		LORIENT		LA TURBALLE		LE CROISIC		LA ROCHELLE		OLERON		ST JEAN DE LUZ		TOUTES CRIEES			
	Présent.	glacée		glacée		glacée		glacée		glacée		glacée		glacée		glacée		glacée		glacée			
	Taille	T10	T20	T10	T20	T10	T20	T10	T20	T10	T20	T10	T20	T10	T20	T10	T20	T10	T20	T10	T20	Autres	
lun-17-nov	Vol. (kg)				150		25	6	29												27	224	144
	Val. (€)				1 845		299	206	536												439	2 859	1 724
	P.M.				12,27		12,20	32,75	18,50												16,50	12,77	11,99
	Stockage																						
mar-18-nov	Vol. (kg)			28	747			34	214												61	961	956
	Val. (€)			490	7 909			877	3 867												1 367	11 785	12 714
	P.M.			17,60	10,59			26,18	18,04												22,29	12,26	13,29
	Stockage																						
mer-19-nov	Vol. (kg)				45			19	156												19	201	838
	Val. (€)				608			472	2 633												472	3 241	11 311
	P.M.				13,50			25,38	16,93												25,38	16,16	13,50
	Stockage																						
jeu-20-nov	Vol. (kg)							18	401												35	428	1 843
	Val. (€)							511	6 161												668	6 370	21 162
	P.M.							28,55	15,38												19,24	14,88	11,48
	Stockage																						
ven-21-nov	Vol. (kg)	25				6	69	9	524												40	593	2 128
	Val. (€)	456				102	819	269	8 688												827	9 507	24 907
	P.M.	18,26				16,92	11,95	28,97	16,58												20,53	16,04	11,7
	Stockage																						
<b>Cumul Semaine</b>																							
Vol. (T)	0,0		0,0	0,9	0,0	0,1	0,1	2,0									0,0	0,0		0,2	3,1	8,8	
Val. (k€)	0,5		0,5	10,4	0,1	1,1	3,2	33,9									0,2	0,1		4,8	45,9	108,8	
P.M.	18,26		17,60	11,00	16,92	12,02	26,36	16,73									22,60	21,40		21,37	14,73	12,39	
Stockage																							

Source : FranceAgriMer / RIC

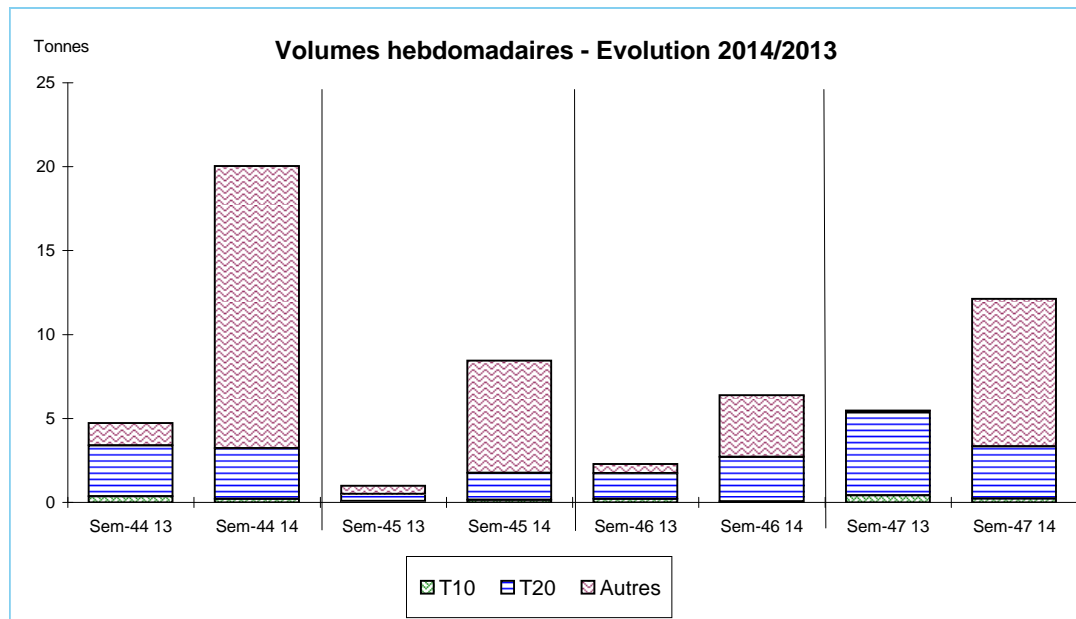


Données Campagnes

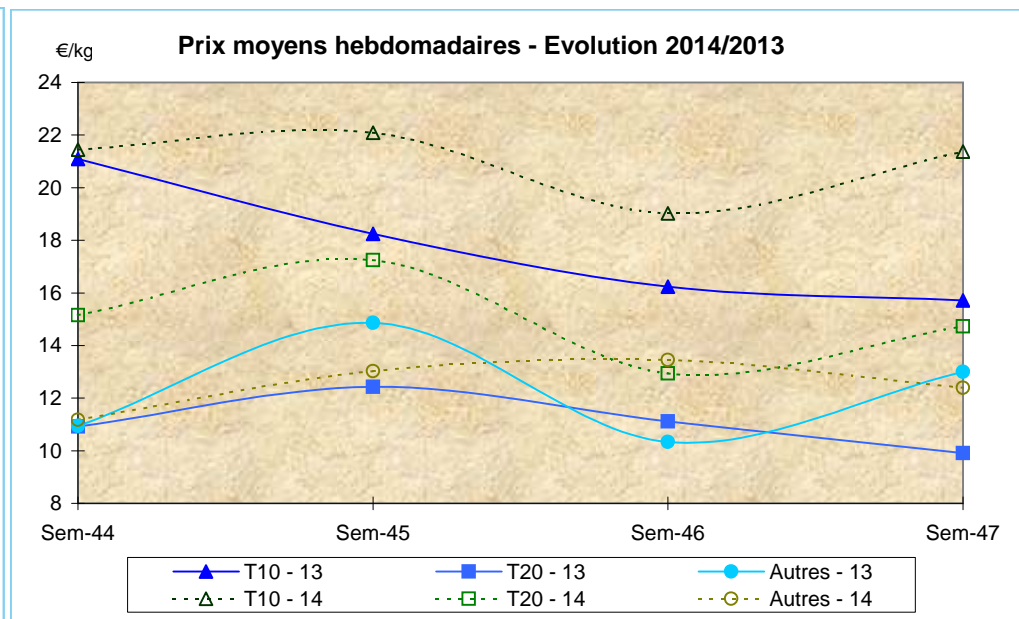
Campagne actuelle : du 01/01/2014 au 22/11/2014																					
	LE GUILVINEC		SAINT GUENOLE		LOCTUDY		LORIENT		LA TURBALLE		LE CROISIC		LA ROCHELLE		OLERON		ST JEAN DE LUZ		TOUTES CRIEES		
	T10	T20	T10	T20	T10	T20	T10	T20	T10	T20	T10	T20	T10	T20	T10	T20	T10	T20	T10	T20	Autres
Vol. (T)	4,3	12,1	14,1	109,4	16,9	122,0	4,1	39,7	1,5	1,1	1,6	0,6	0,5	0,6	6,7	10,4	0,4	0,4	50,5	298,4	782,8
Val. (K€)	82,9	79,2	175,6	845,3	212,1	1 005,3	82,6	752,9	24,4	12,4	35,2	12,2	11,0	7,6	139,9	180,2	8,8	7,4	775,3	2 935,9	8 596,2
P.M.	19,23	6,52	12,49	7,73	12,53	8,24	20,03	18,95	16,38	11,75	21,53	18,80	20,95	12,02	21,01	17,36	21,93	18,04	15,36	9,84	10,98
Non vendu																					
Campagne Précédente : du 01/01/2013 au 23/11/2013																					
	LE GUILVINEC		SAINT GUENOLE		LOCTUDY		LORIENT		LA TURBALLE		LE CROISIC		LA ROCHELLE		OLERON		ST JEAN DE LUZ		TOUTES CRIEES		
	T10	T20	T10	T20	T10	T20	T10	T20	T10	T20	T10	T20	T10	T20	T10	T20	T10	T20	T10	T20	Autres
Vol. (T)	6,1	16,9	18,1	138,1	10,4	134,9	4,2	0,5	0,1	0,7	2,2	1,3	1,1	6,7	18,6	25,3	0,4	0,3	61,6	326,7	400,6
Val. (K€)	117,9	122,0	262,1	1 055,5	139,9	1 063,9	43,9	3,1	1,4	14,8	50,8	26,8	17,9	81,4	340,7	375,6	8,3	5,7	987,4	2 774,5	4 224,5
P.M.	19,22	7,22	14,51	7,65	13,41	7,89	10,36	6,23	21,19	21,58	23,43	20,39	15,93	12,13	18,30	14,84	22,05	17,35	16,03	8,49	10,55
Non vendu	1				3		31	33											35	35	634
Comparatif Campagne 2014/2013																					
	LE GUILVINEC		SAINT GUENOLE		LOCTUDY		LORIENT		LA TURBALLE		LE CROISIC		LA ROCHELLE		OLERON		ST JEAN DE LUZ		TOUTES CRIEES		
	T10	T20	T10	T20	T10	T20	T10	T20	T10	T20	T10	T20	T10	T20	T10	T20	T10	T20	T10	T20	Autres
Volume	-30	-28	-22	-21	62	-10	-3	x 79	x 23	54	-25	-51	-53	-91	-64	-59	6	26	-18	-9	95
Valeur	-30	-35	-33	-20	52	-6	88	x 240	x 18	-16	-31	-54	-39	-91	-59	-52	6	31	-21	6	103
P.M.	0	-10	-14	1	-7	4	93	x 3	-23	-46	-8	-8	32	-1	15	17	-1	4	-4	16	4
Non vendu	NS				NS		NS	NS											NS	NS	NS

Source : FranceAgriMer / RIC

Données des quatre semaines précédentes // Campagne actuelle - Campagne précédente



Source : FranceAgriMer / RIC



Source : FranceAgriMer / RIC