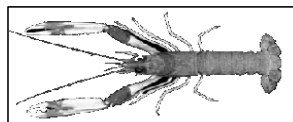


Date	Criée	LE GUILVINEC		SAINT GUENOLE		LOCTUDY		LORIENT		LA TURBALLE		LE CROISIC		LA ROCHELLE		OLERON		ST JEAN DE LUZ		TOUTES CRIEES		
	Présent.	glacée		glacée		glacée		glacée		glacée		glacée		glacée		glacée		glacée		glacée		
	Taille	T10	T20	T10	T20	T10	T20	T10	T20	T10	T20	T10	T20	T10	T20	T10	T20	T10	T20	T10	T20	Autres
lun-10-nov	Vol. (kg)				85	8	1 213										7			8	1 305	36
	Val. (€)				1 060	148	11 833										161			148	13 054	813
	P.M.				12,48	18,56	9,75										24,40			18,56	10,01	22,64
	Stockage																					
mar-11-nov	Vol. (kg)							26	208										26	208	1 402	
	Val. (€)							527	2 813										527	2 813	14 010	
	P.M.							20,67	13,55										20,67	13,55	9,99	
	Stockage																					
mer-12-nov	Vol. (kg)			30	523		-4		200										30	719	997	
	Val. (€)			541	5 520		-36		3 241										541	8 725	13 034	
	P.M.			17,75	10,55		9,44		16,22										17,75	12,13	13,08	
	Stockage																					
jeu-13-nov	Vol. (kg)								100											101	406	
	Val. (€)								2 043											2 074	6 372	
	P.M.								20,45											20,52	15,68	
	Stockage																					
ven-14-nov	Vol. (kg)								85											85	223	
	Val. (€)								2 169											2 169	4 137	
	P.M.								25,57											25,57	18,6	
	Stockage																					
Cumul Semaine																						
Vol. (T)			0,0	0,6	0,0	1,2	0,0	0,8									0,0		0,1	2,6	3,7	
Val. (k€)			0,5	6,6	0,1	11,8	0,5	15,6									0,2		1,2	34,2	49,5	
P.M.			17,75	10,82	18,56	9,76	20,67	19,13									24,40		19,02	12,94	13,44	
Stockage																						

Source : FranceAgriMer / RIC

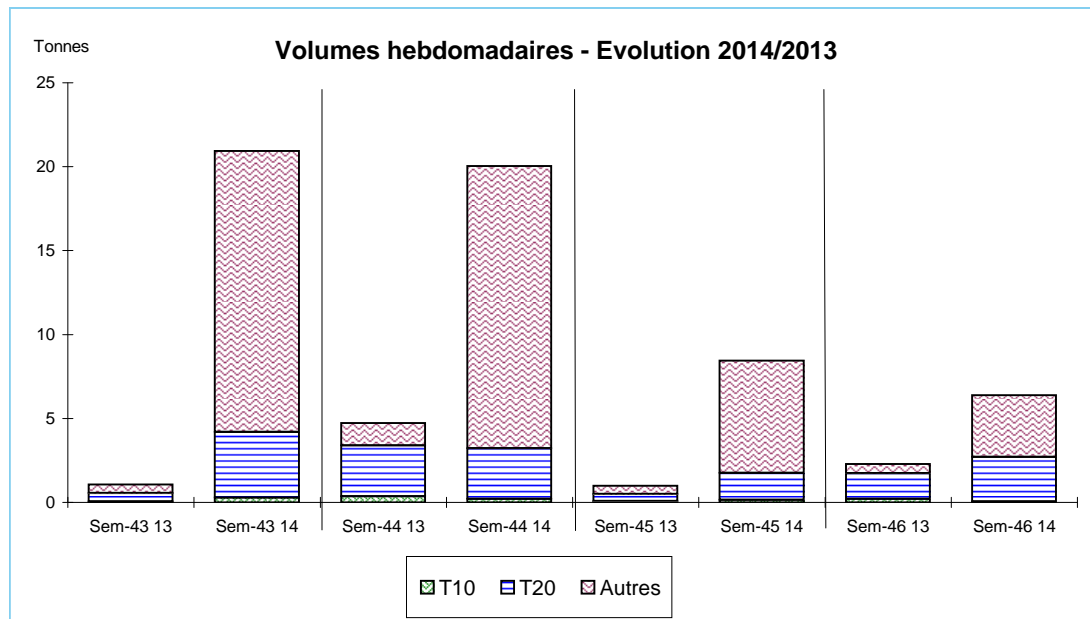


Données Campagnes

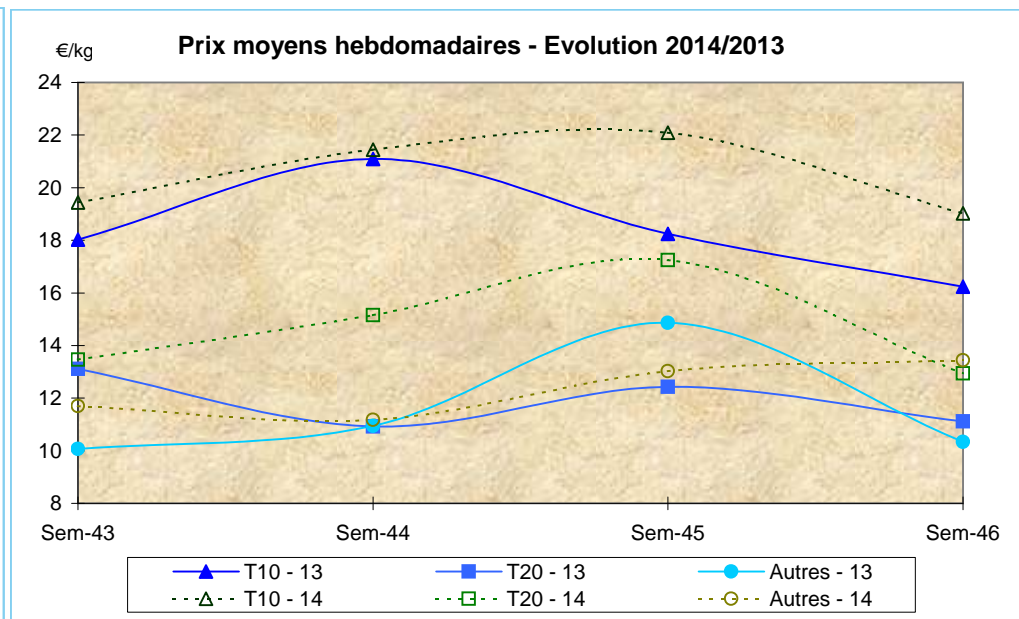
Campagne actuelle : du 01/01/2014 au 15/11/2014																						
	LE GUILVINEC		SAINT GUENOLE		LOCTUDY		LORIENT		LA TURBALLE		LE CROISIC		LA ROCHELLE		OLERON		ST JEAN DE LUZ		TOUTES CRIEES			
	T10	T20	T10	T20	T10	T20	T10	T20	T10	T20	T10	T20	T10	T20	T10	T20	T10	T20	T10	T20	Autres	
Vol. (T)	4,3	12,1	14,0	108,4	16,9	121,9	4,0	37,7	1,5	1,1	1,6	0,6	0,5	0,6	6,7	10,4	0,4	0,4	50,2	295,3	774,0	
Val. (K€)	82,5	79,2	175,1	834,9	212,0	1 004,2	79,4	719,0	24,4	12,4	35,2	12,2	11,0	7,6	139,7	180,1	8,8	7,4	770,5	2 890,0	8 487,1	
P.M.	19,23	6,52	12,48	7,70	12,53	8,24	19,84	19,07	16,38	11,75	21,53	18,80	20,95	12,02	21,01	17,36	21,93	18,04	15,34	9,79	10,96	
Non vendu																						
Campagne Précédente : du 01/01/2013 au 16/11/2013																						
	LE GUILVINEC		SAINT GUENOLE		LOCTUDY		LORIENT		LA TURBALLE		LE CROISIC		LA ROCHELLE		OLERON		ST JEAN DE LUZ		TOUTES CRIEES			
	T10	T20	T10	T20	T10	T20	T10	T20	T10	T20	T10	T20	T10	T20	T10	T20	T10	T20	T10	T20	Autres	
Vol. (T)	6,1	16,9	17,8	134,7	10,4	133,6	4,2	0,5	0,1	0,7	2,2	1,3	1,1	6,7	18,6	25,3	0,4	0,3	61,2	321,8	400,5	
Val. (K€)	117,8	122,0	257,7	1 021,2	139,2	1 051,8	43,9	3,1	1,4	14,8	50,8	26,8	17,9	81,4	340,7	375,6	8,3	5,7	980,7	2 725,5	4 223,2	
P.M.	19,23	7,22	14,47	7,58	13,39	7,88	10,36	6,23	21,19	21,58	23,43	20,39	15,93	12,13	18,30	14,84	22,05	17,35	16,03	8,47	10,54	
Non vendu	1				3		31	33											35	35	634	
Comparatif Campagne 2014/2013																						
	LE GUILVINEC		SAINT GUENOLE		LOCTUDY		LORIENT		LA TURBALLE		LE CROISIC		LA ROCHELLE		OLERON		ST JEAN DE LUZ		TOUTES CRIEES			
	T10	T20	T10	T20	T10	T20	T10	T20	T10	T20	T10	T20	T10	T20	T10	T20	T10	T20	T10	T20	Autres	
Volume	-30	-28	-21	-20	63	-9	-6	x 75	x 23	54	-25	-51	-53	-91	-64	-59	6	26	-18	-8	93	
Valeur	-30	-35	-32	-18	52	-5	81	x 229	x 18	-16	-31	-54	-39	-91	-59	-52	6	31	-21	6	101	
P.M.	0	-10	-14	2	-6	5	92	x 3	-23	-46	-8	-8	32	-1	15	17	-1	4	-4	16	4	
Non vendu	NS				NS		NS	NS											NS	NS	NS	

Source : FranceAgriMer / RIC

Données des quatre semaines précédentes // Campagne actuelle - Campagne précédente



Source : FranceAgriMer / RIC



Source : FranceAgriMer / RIC