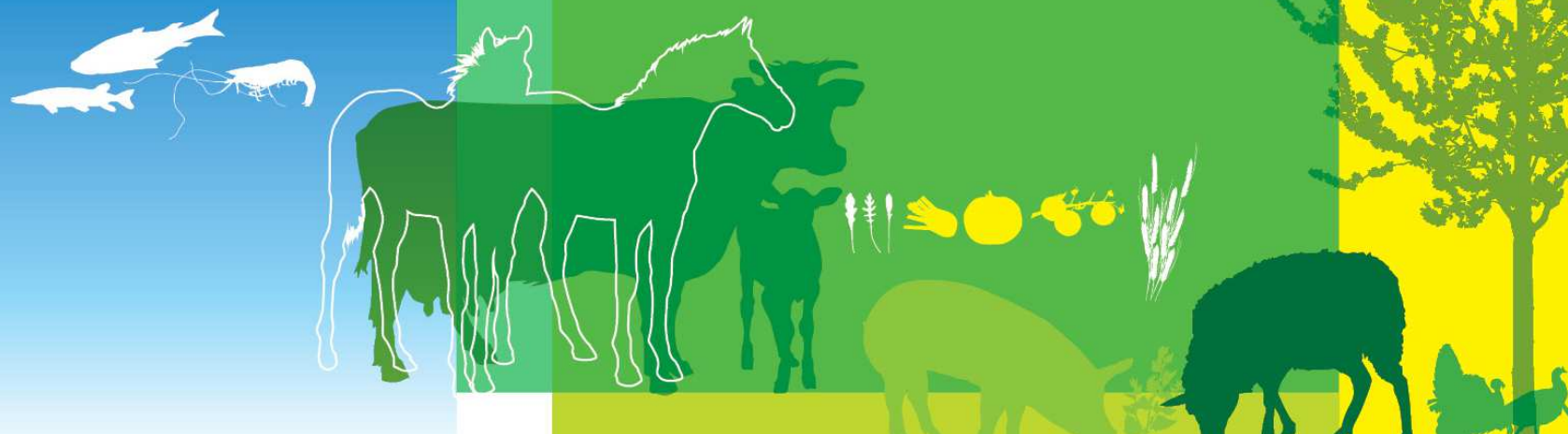


# Conseil spécialisé viandes blanches

24 septembre 2014





# Campagne 2014/15 : une offre fourragère très abondante

## **BLE**

- encore un record de production
- de très bons rendements dans l'UE
- à météo particulière, qualités inhabituelles
- bilan français : compétitivité en alimentation animale, défi à l'exportation

## **MAÏS**

- en route pour réitérer le record de production
- rendements américains inédits
- vers une récolte record dans l'UE
- bilan français : lourdeur en perspective

## **ORGE**

- bilan mondial proche de l'équilibre
- bilan français : minimum en alimentation animale, dynamisme à l'exportation

## **SOJA**

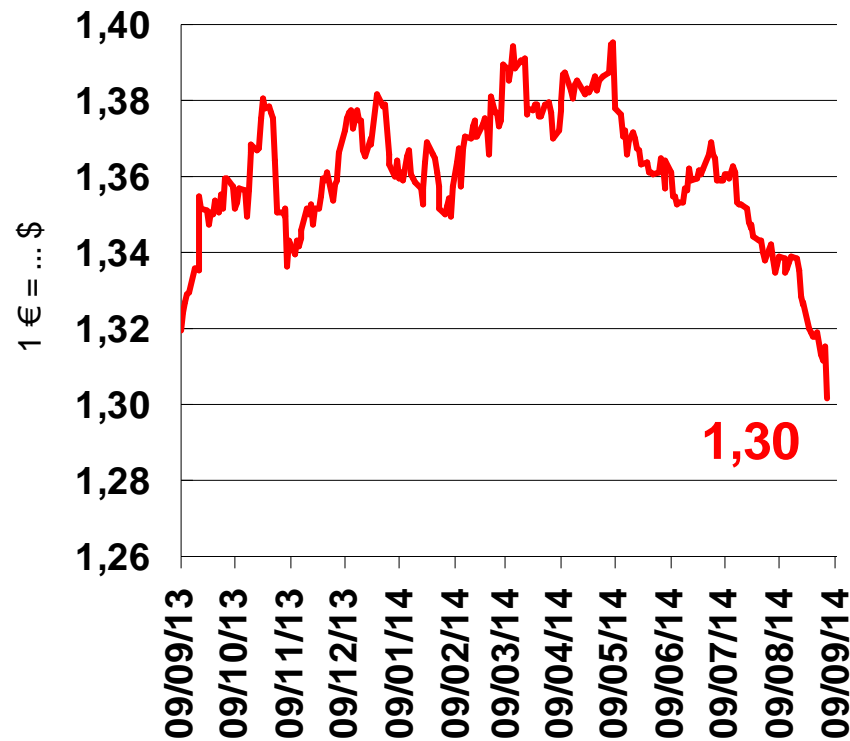
- volumes mondiaux record en vue
- France : un tournant dans les surfaces

## **COLZA**

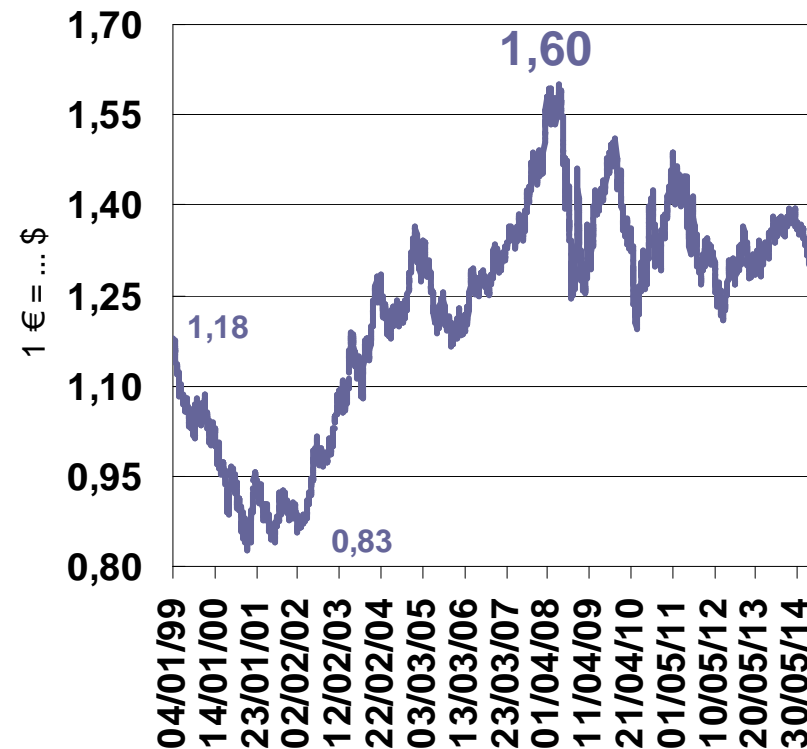
- retour à la normale au Canada
- gros rendements en Allemagne et en France
- France : la roue a tourné

# Taux de change euro / dollar

Sur les 12 derniers mois



Perspective historique : depuis la création de l'euro

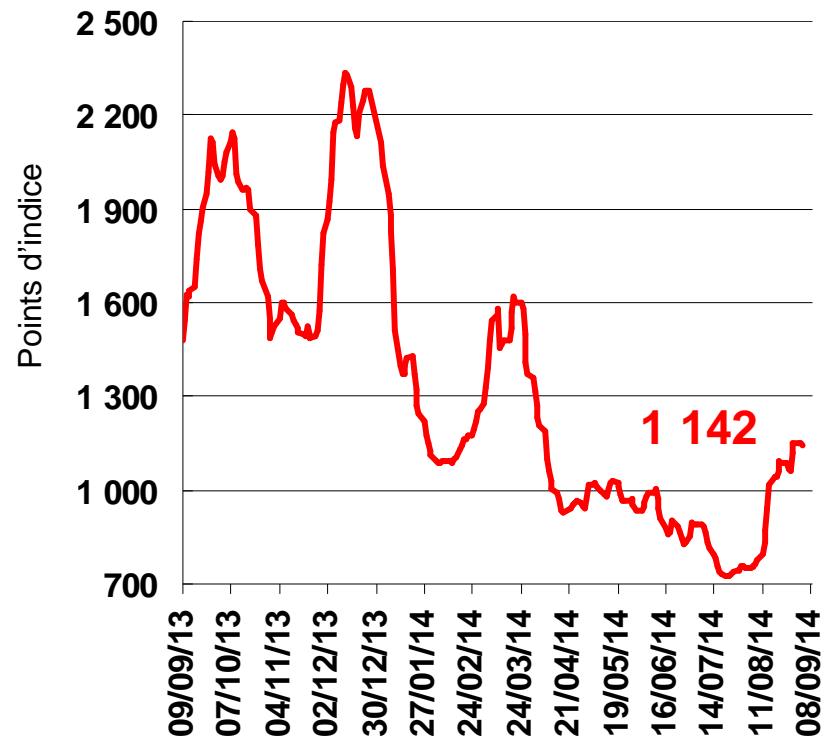


Baisse taux directeurs BCE

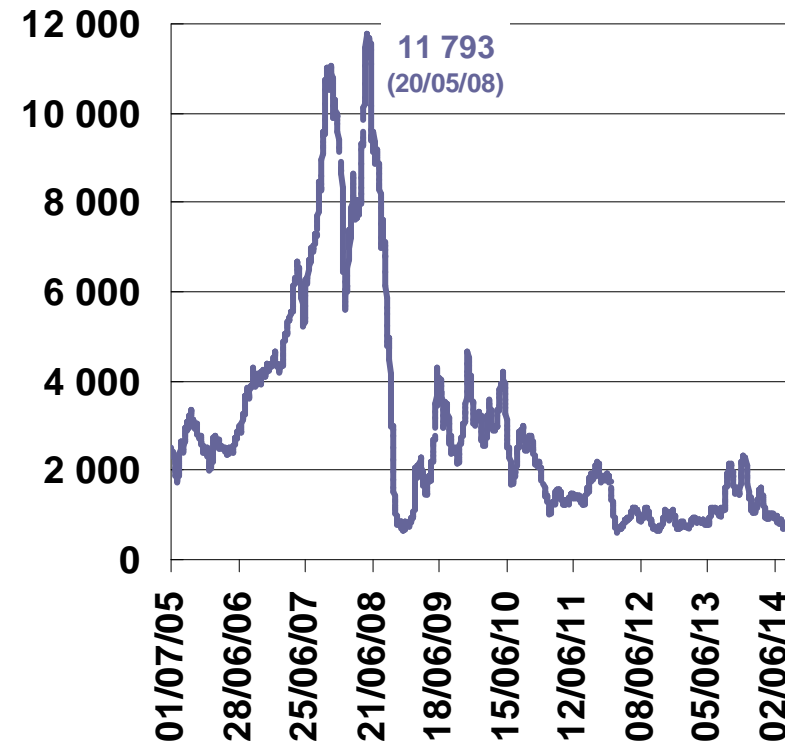
Effet durable sur tx change attendu

# Taux de fret (Baltic Dry Index)

Sur les 12 derniers mois

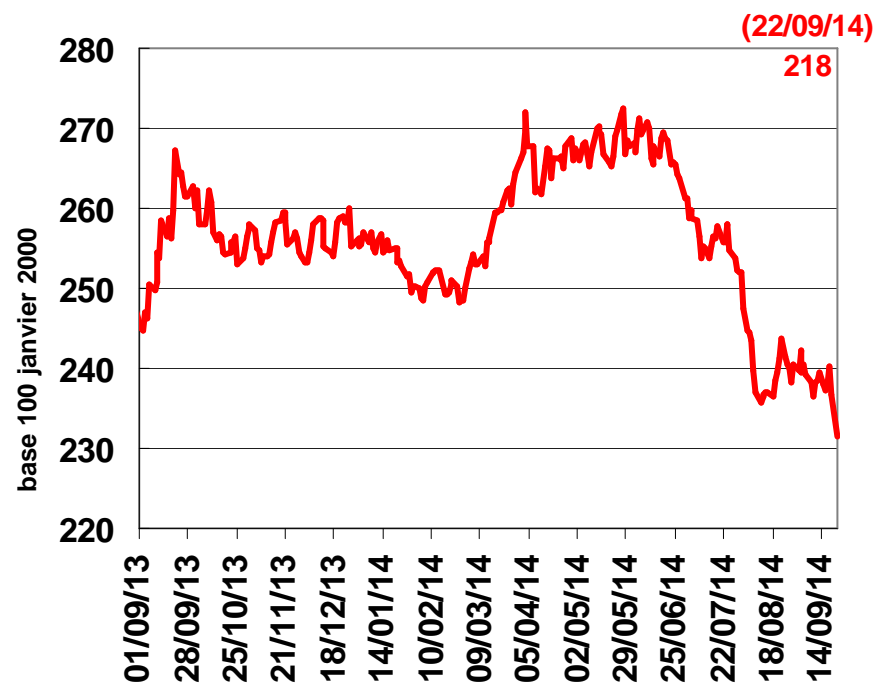


Perspective historique : depuis 2005/06



# Niveau général du prix des graines (indice GOI)

Depuis les douze derniers mois

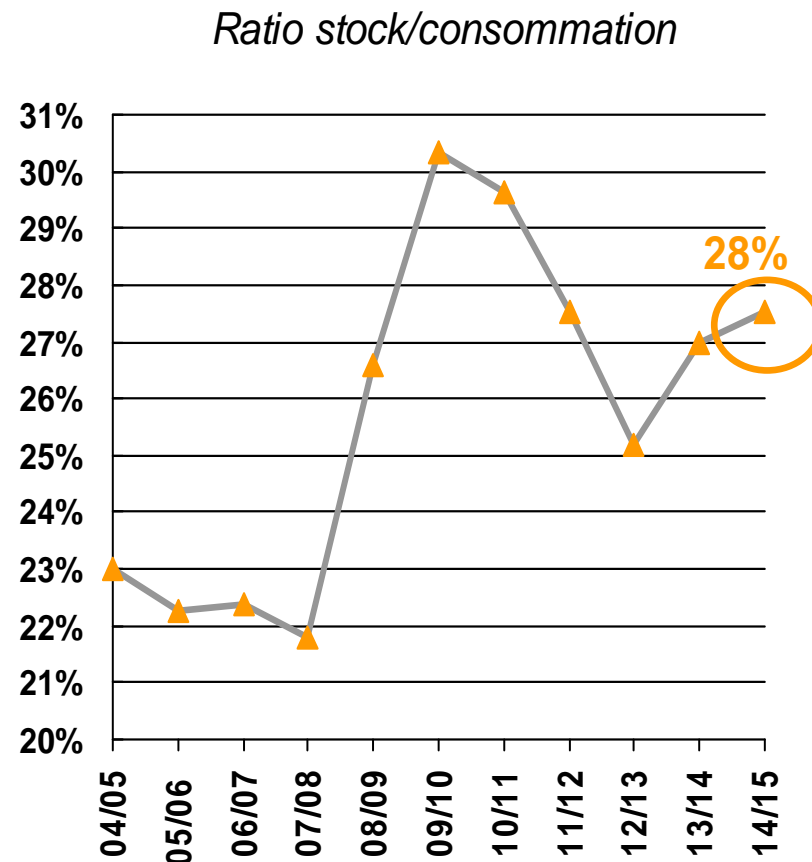
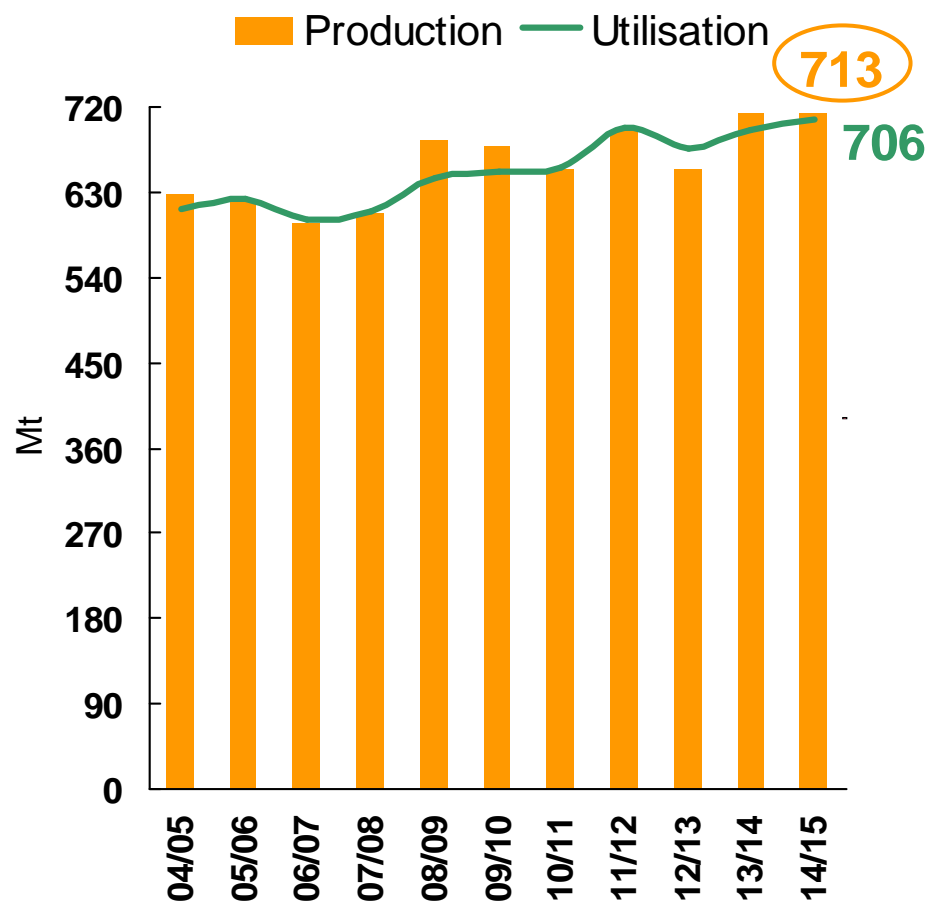


Perspective historique : depuis 2000

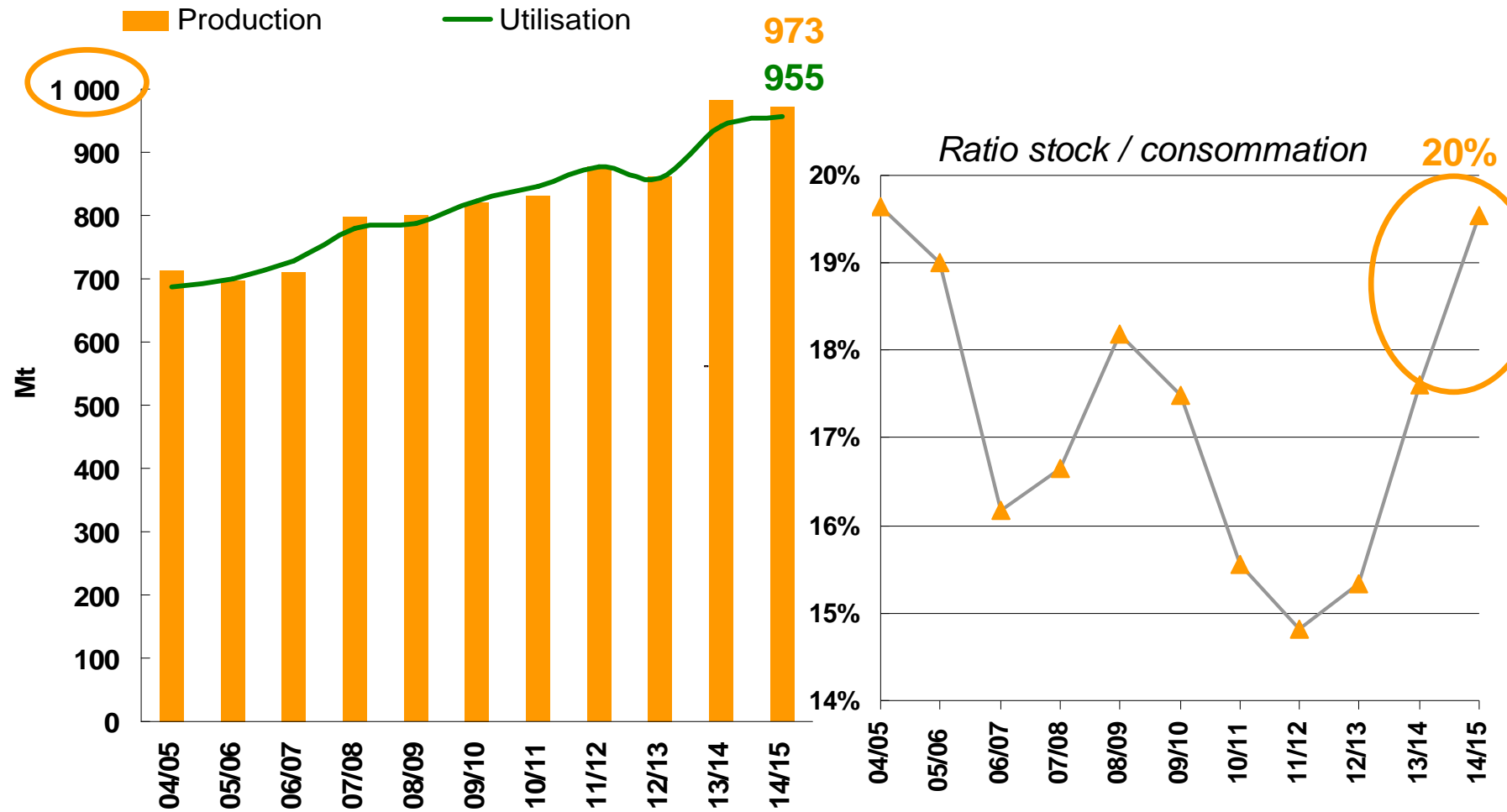


<i>soja</i>	<i>blé</i>	<i>maïs</i>	<i>riz</i>	<i>orge</i>	<i>colza</i>	<i>sorgho</i>
32,9 %	29,6 %	21,9 %	7,6 %	4 %	2,3 %	1,6 %

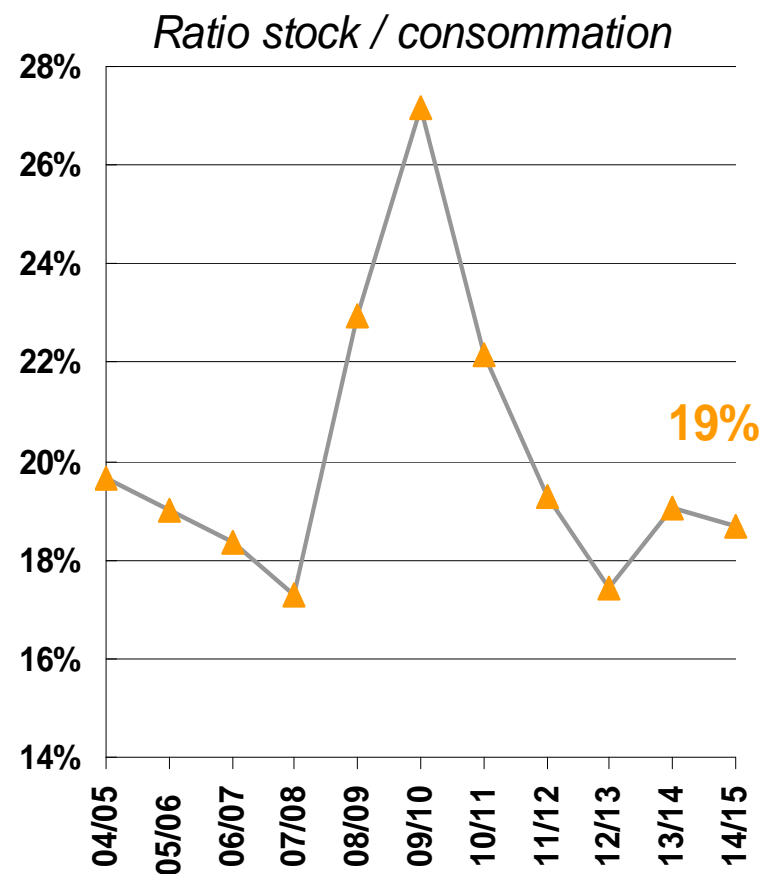
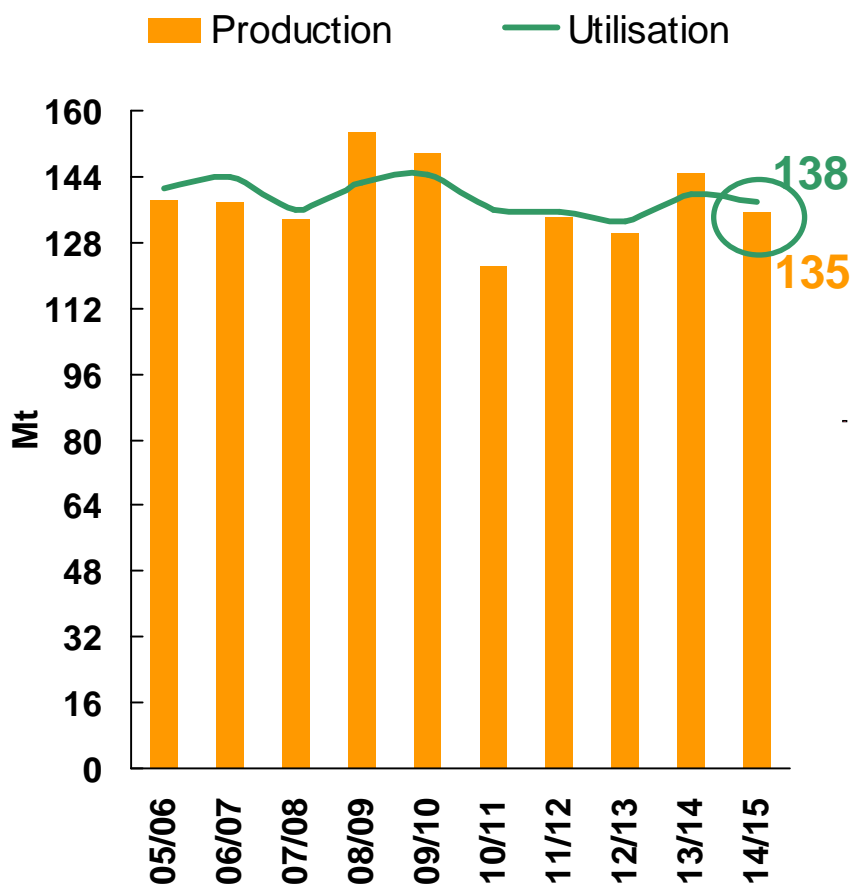
# Monde – Production-consommation de blé



# Monde – Production-consommation de maïs

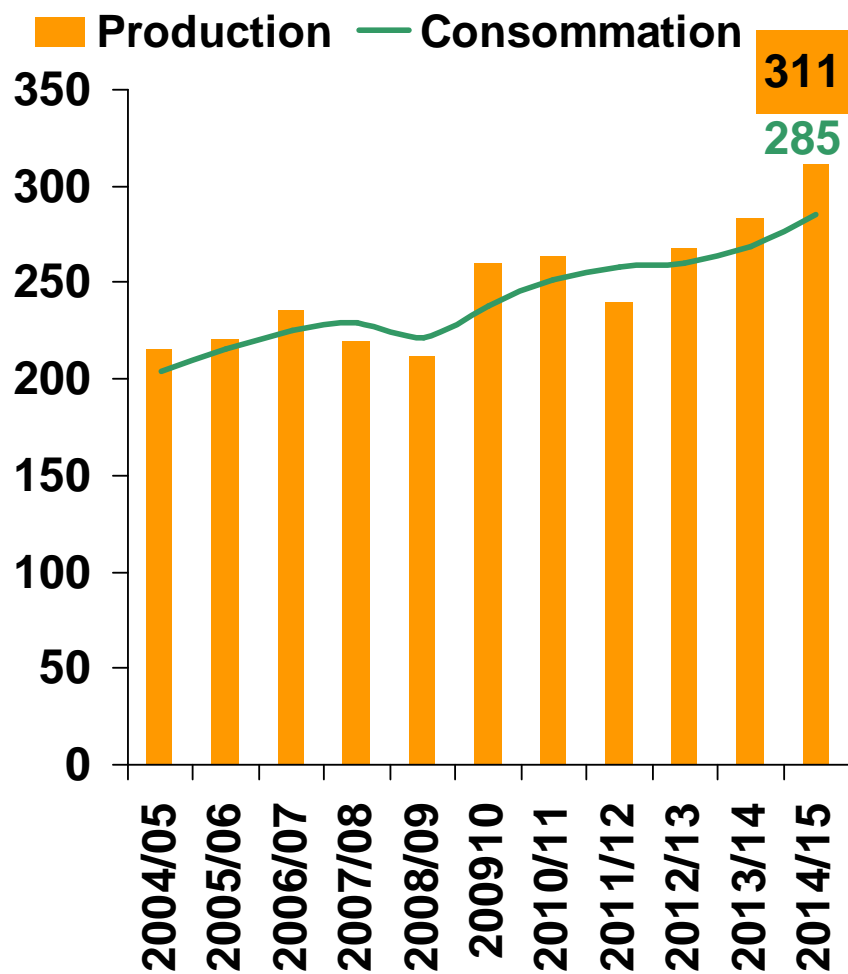


# Monde – Production-consommation d'orge

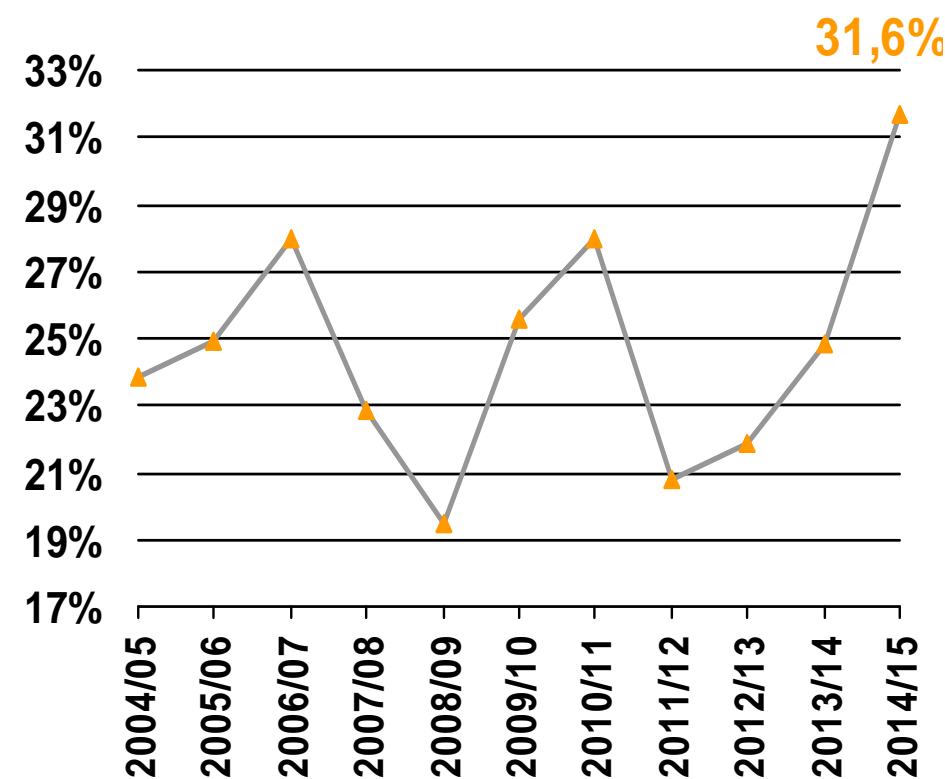




# Monde – Production-consommation de soja



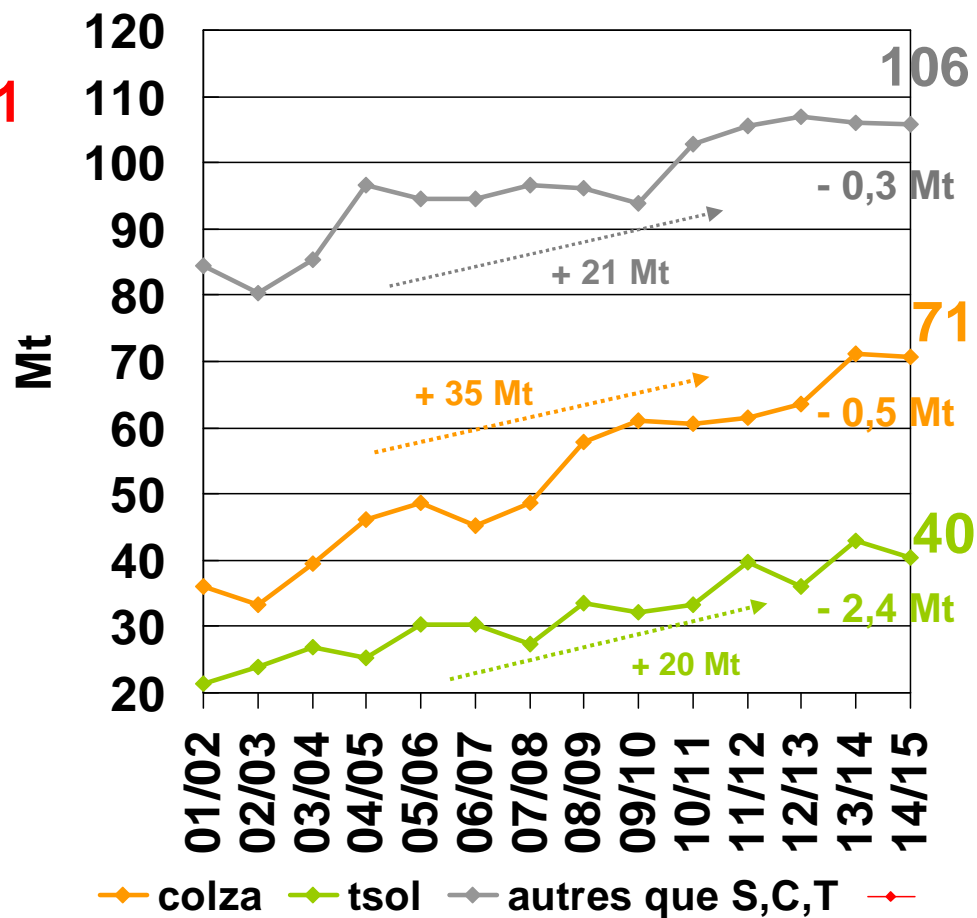
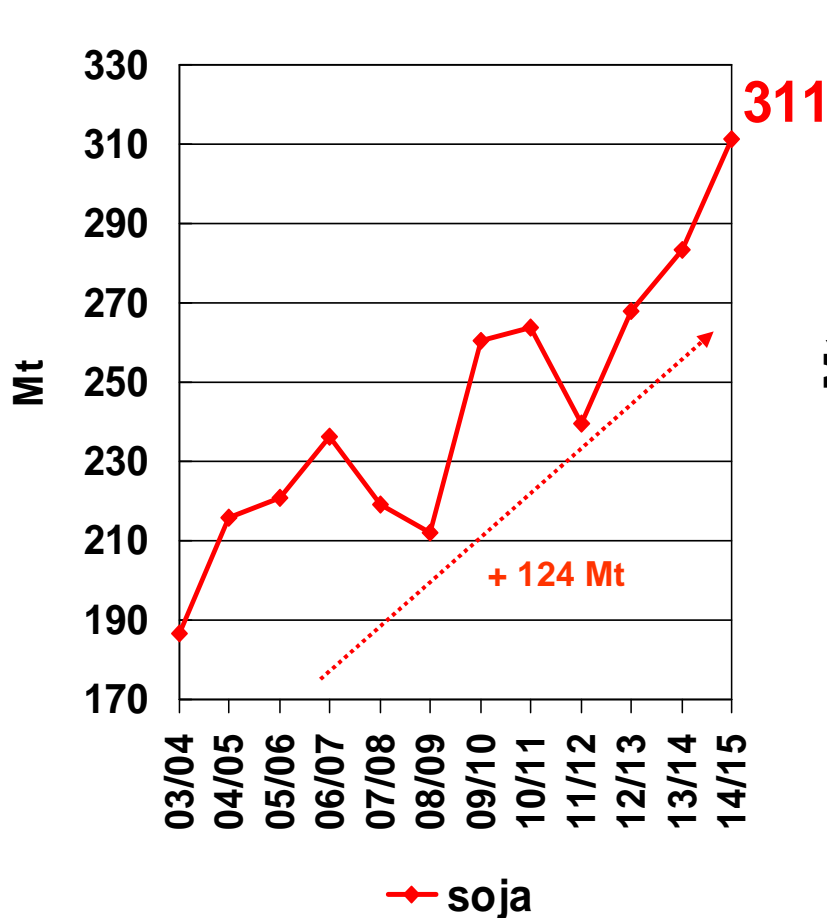
*Ratio stock sur consommation*



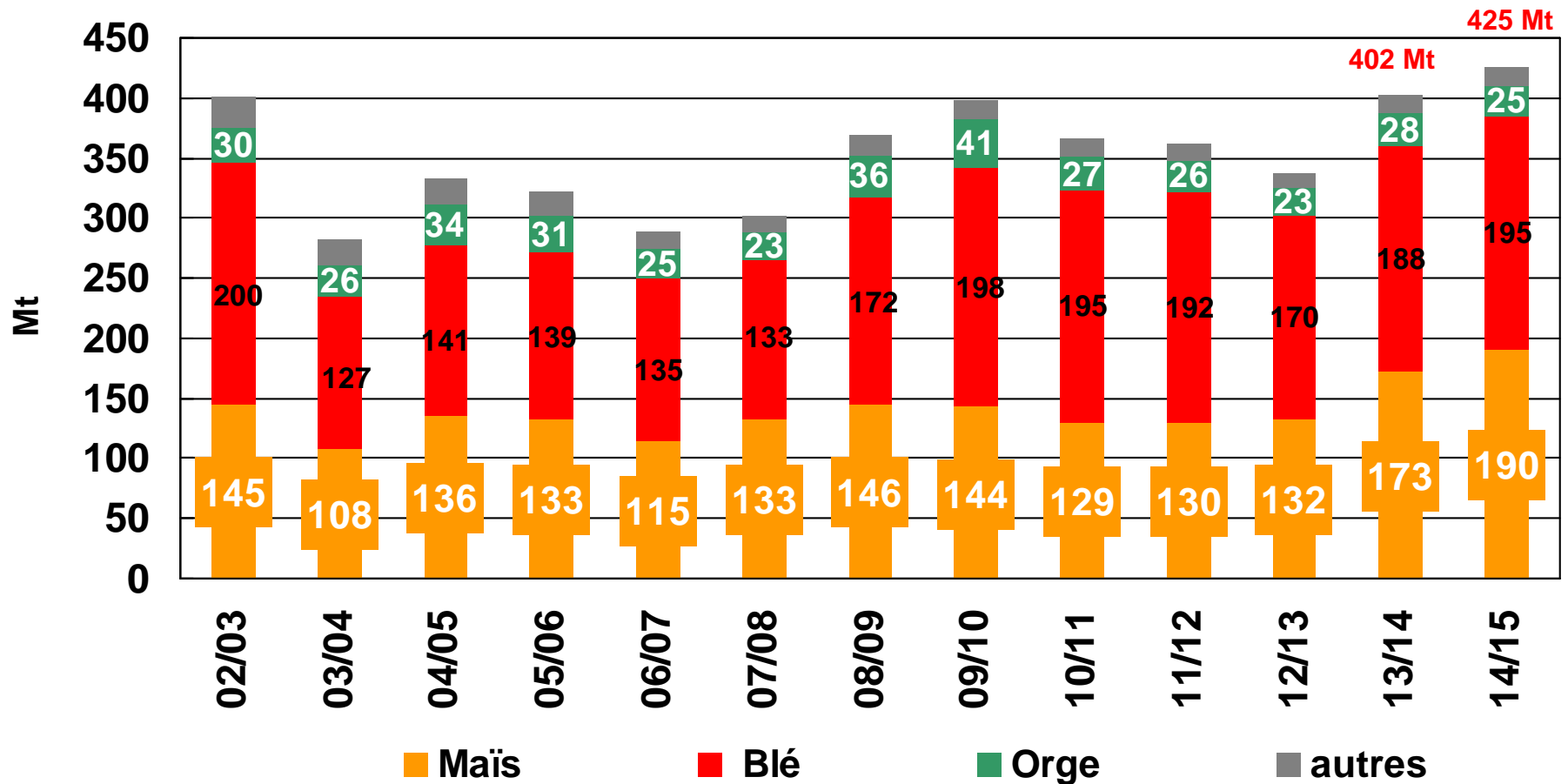
Source : USDA, 12/09/2014

# Evolution de la production mondiale d'oléagineux

Total 7 graines 2013/14 : **503 Mt** ⇒ 2014/15 : **528 Mt**

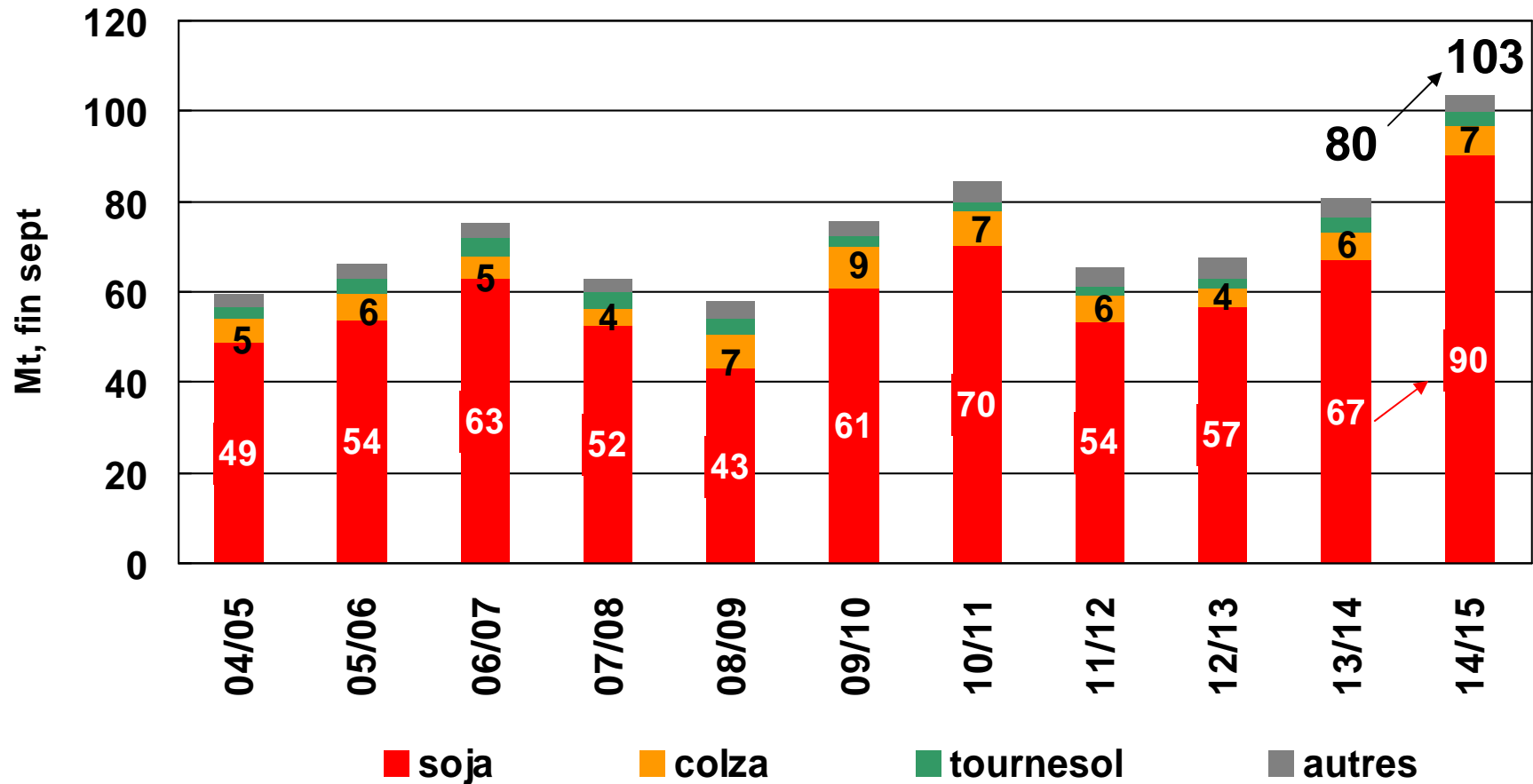


# Stocks mondiaux de céréales



Source : CIC, septembre 2014.

## Stocks de fin de campagne mondiaux des oléagineux :

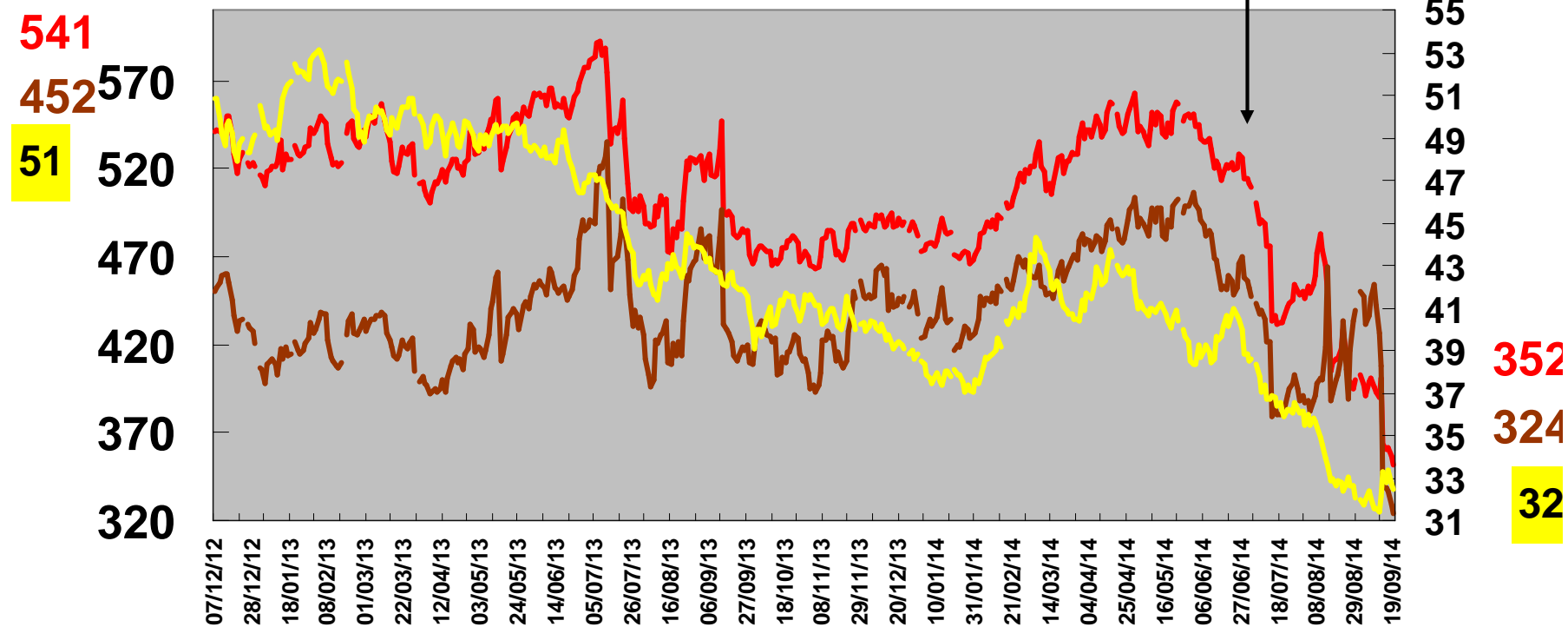


Source : USDA, 12/09/2014

# COMPLEXE SOJA – cotations sur le marché à terme américain

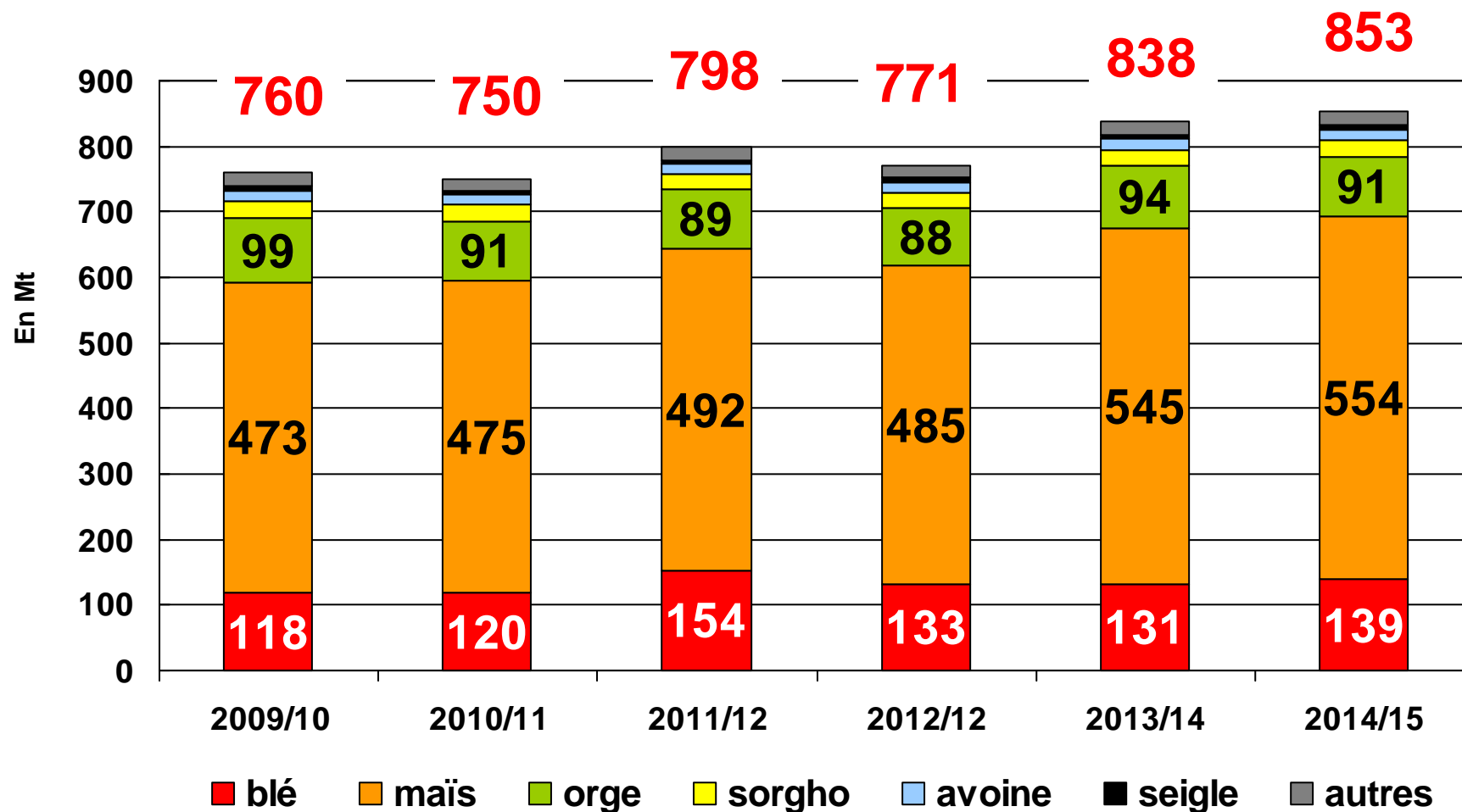
gr et ttx - \$/t

hle - cts/lb

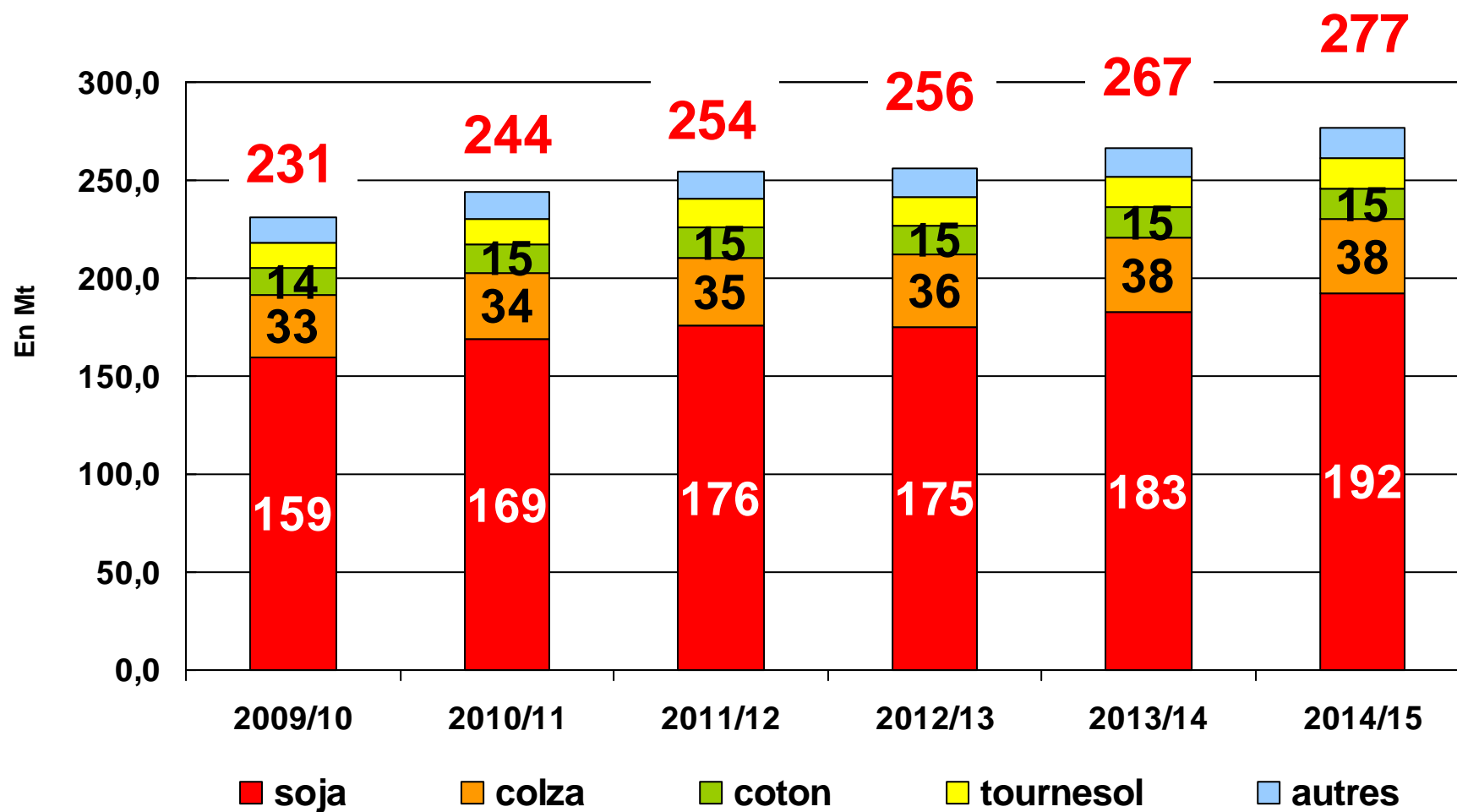


— soja graine      — soja tourteaux      — soja huile

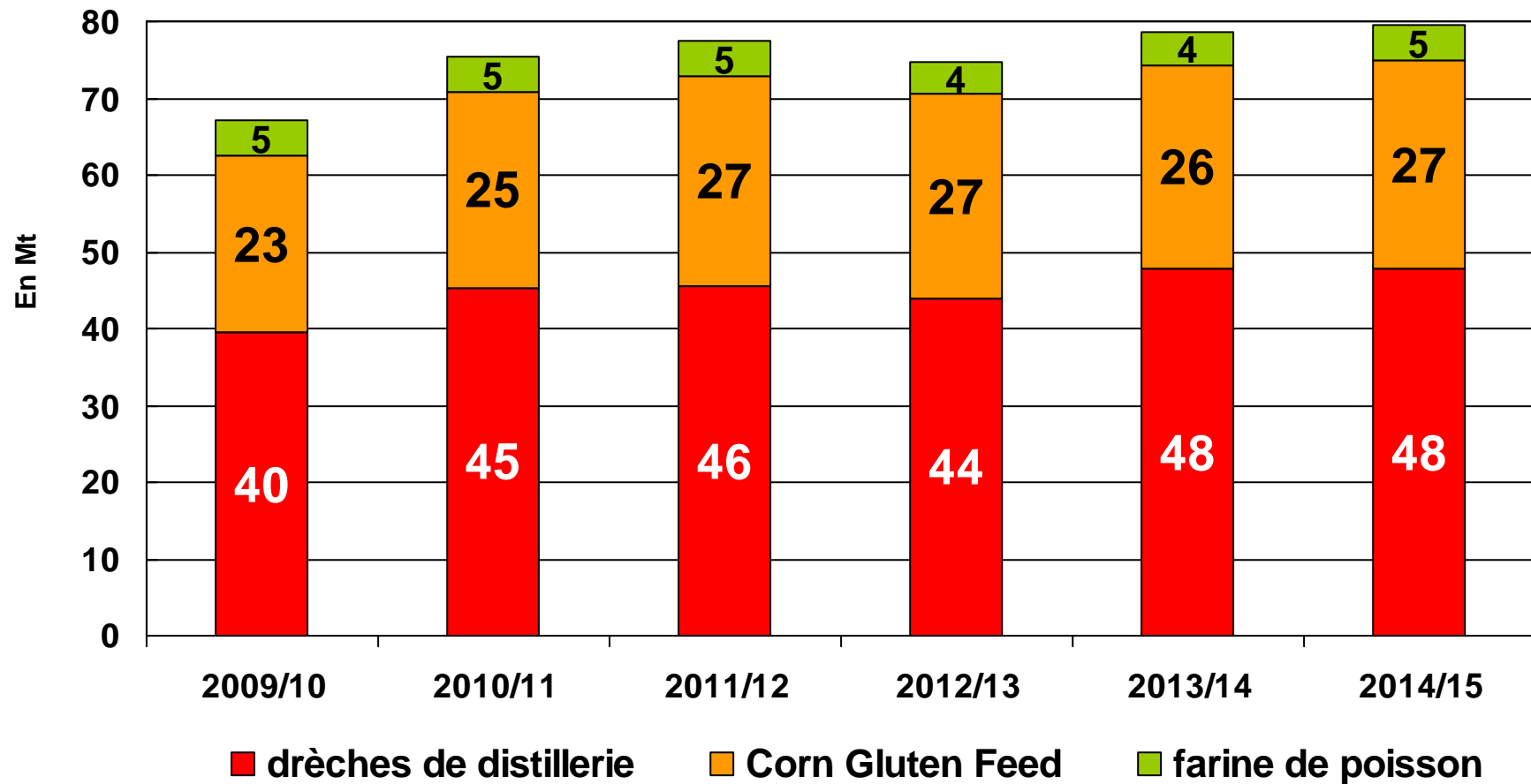
## Nutrition animale dans le monde : utilisation des céréales



## Nutrition animale dans le monde : utilisation des tourteaux



## Nutrition animale dans le monde : utilisation autres sources de protéines

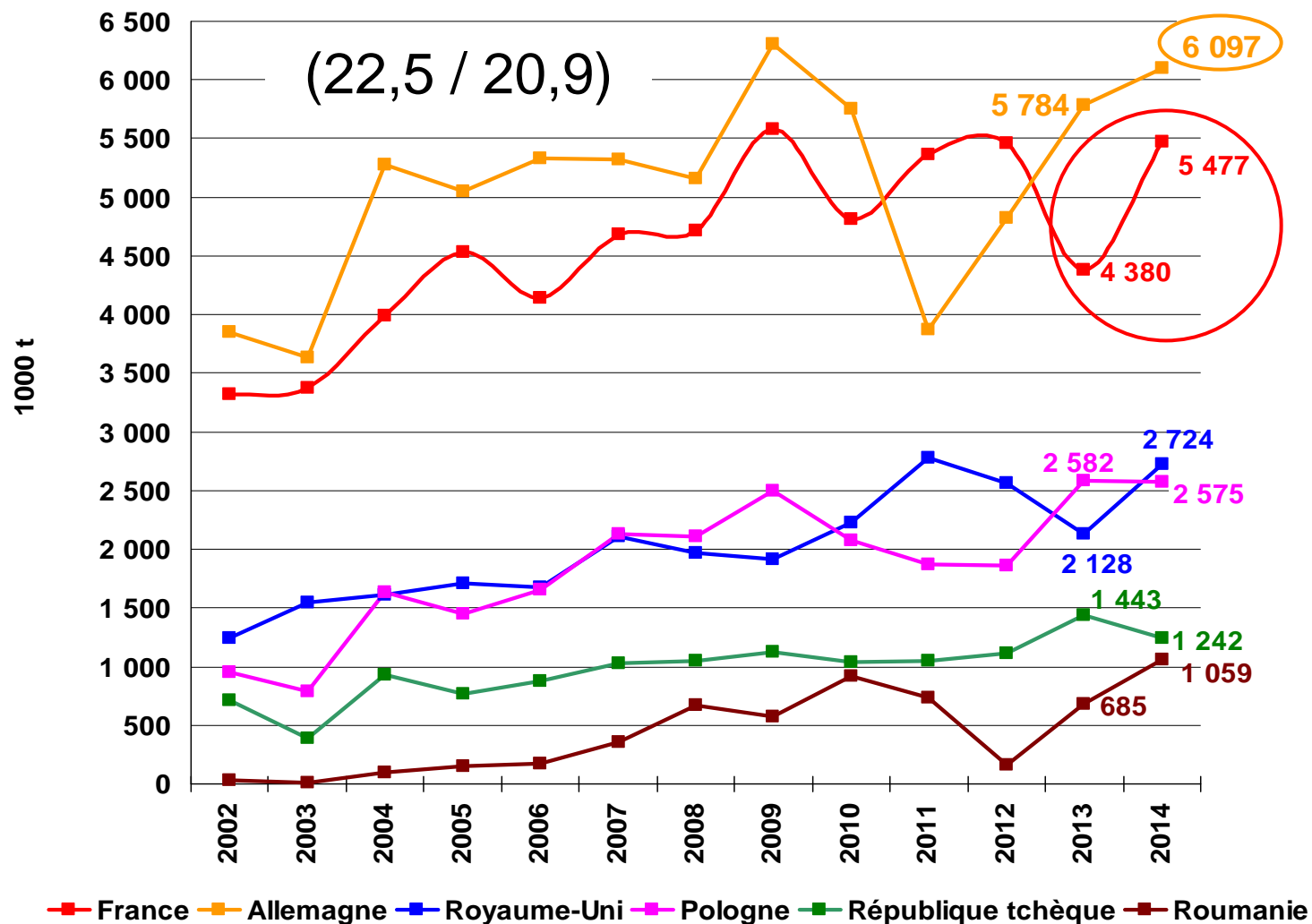






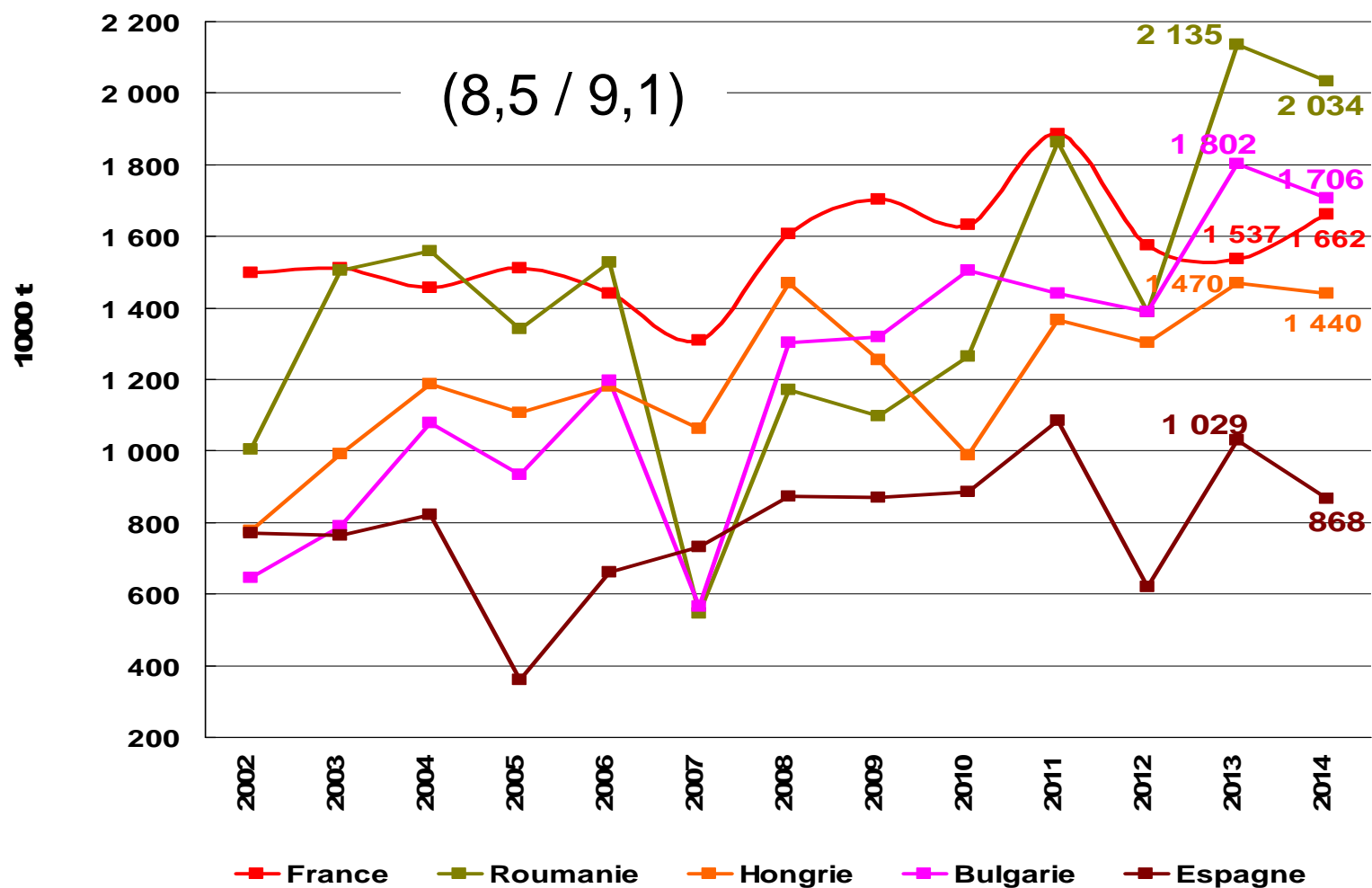
# Marché européen

# COLZA – production communautaire



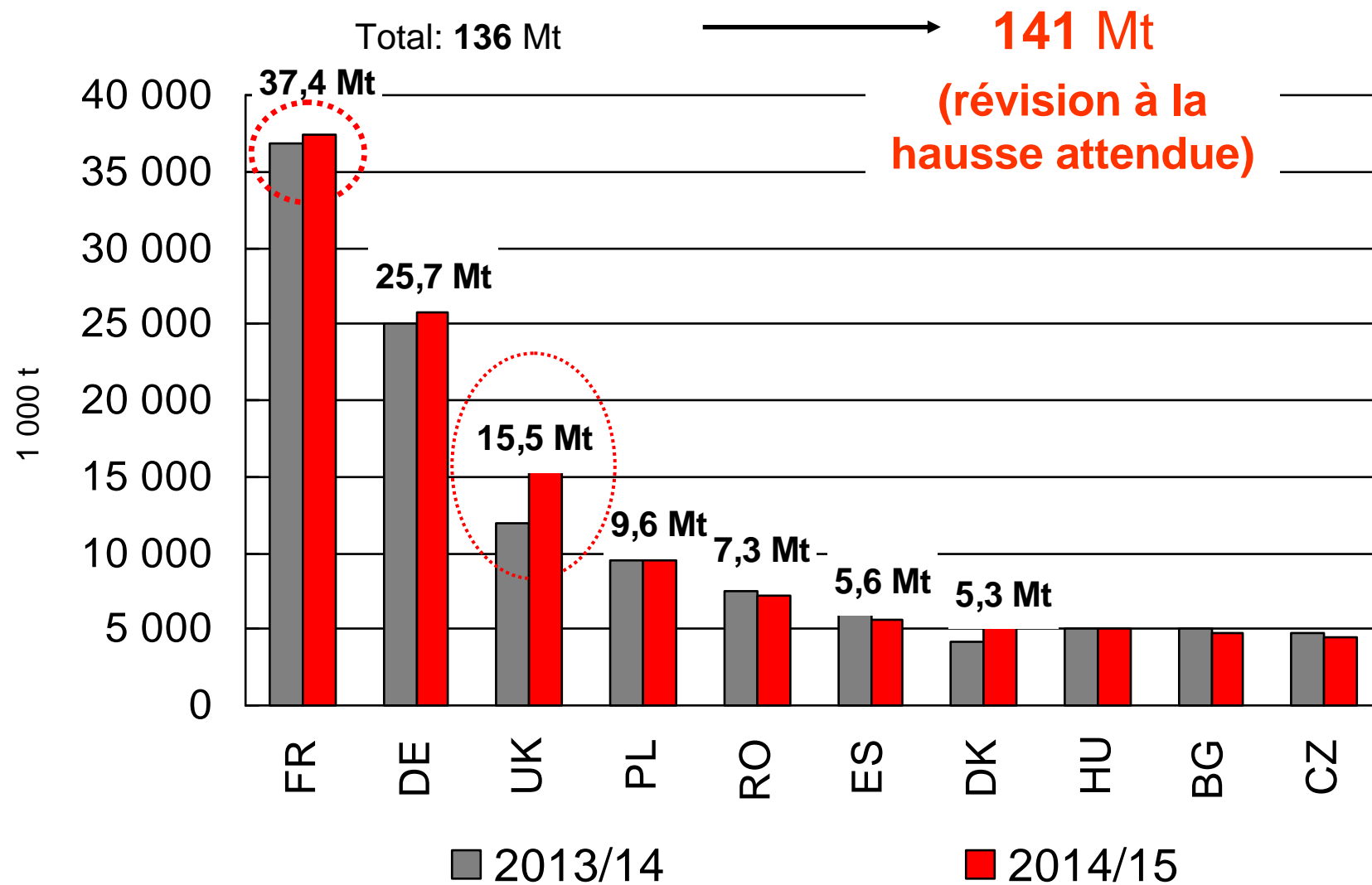
Source : CE, 28/08/14 et FranceAgriMer

# TOURNESOL – production communautaire

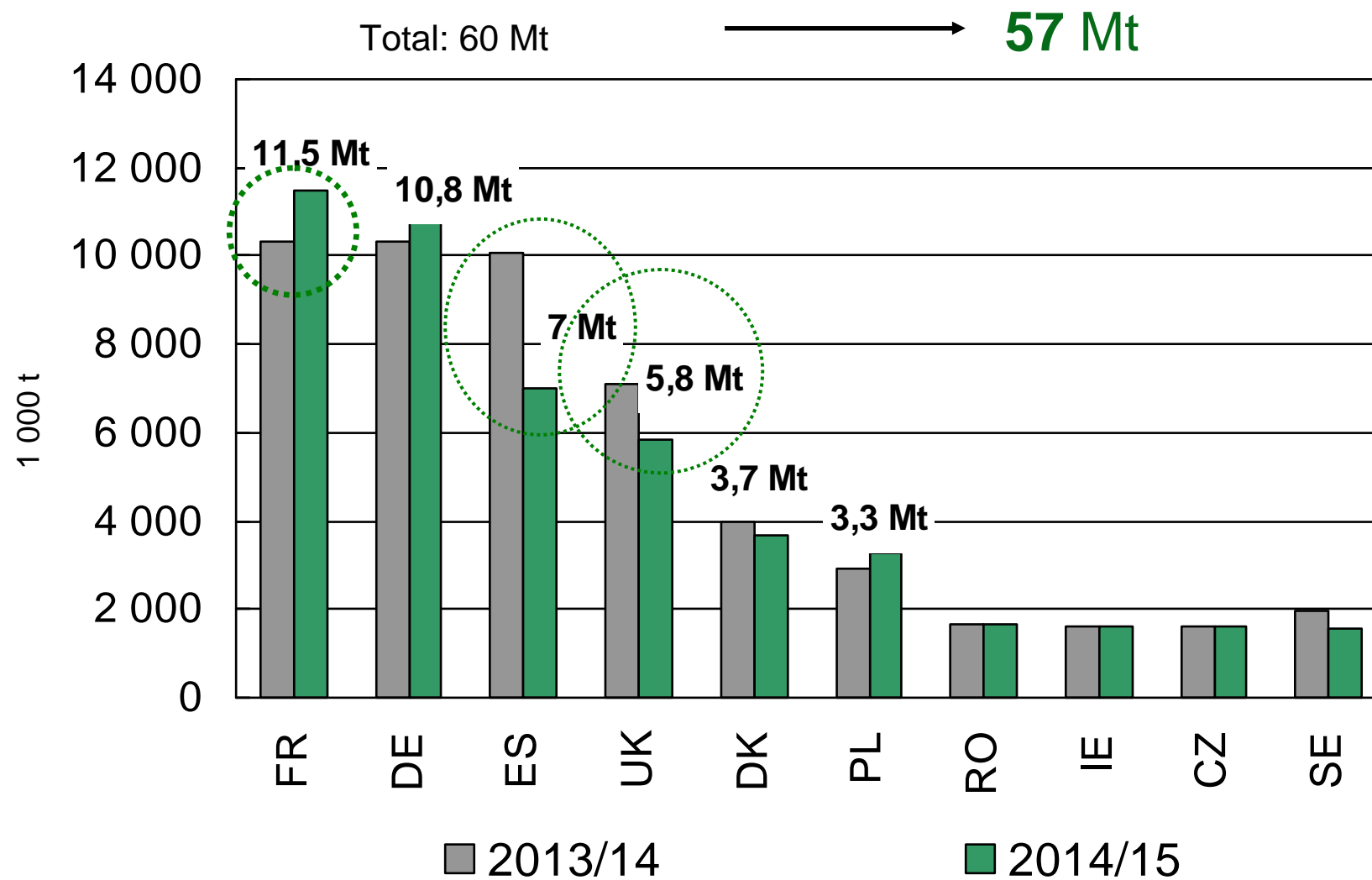


Source : CE, 28/08/14 et FranceAgriMer

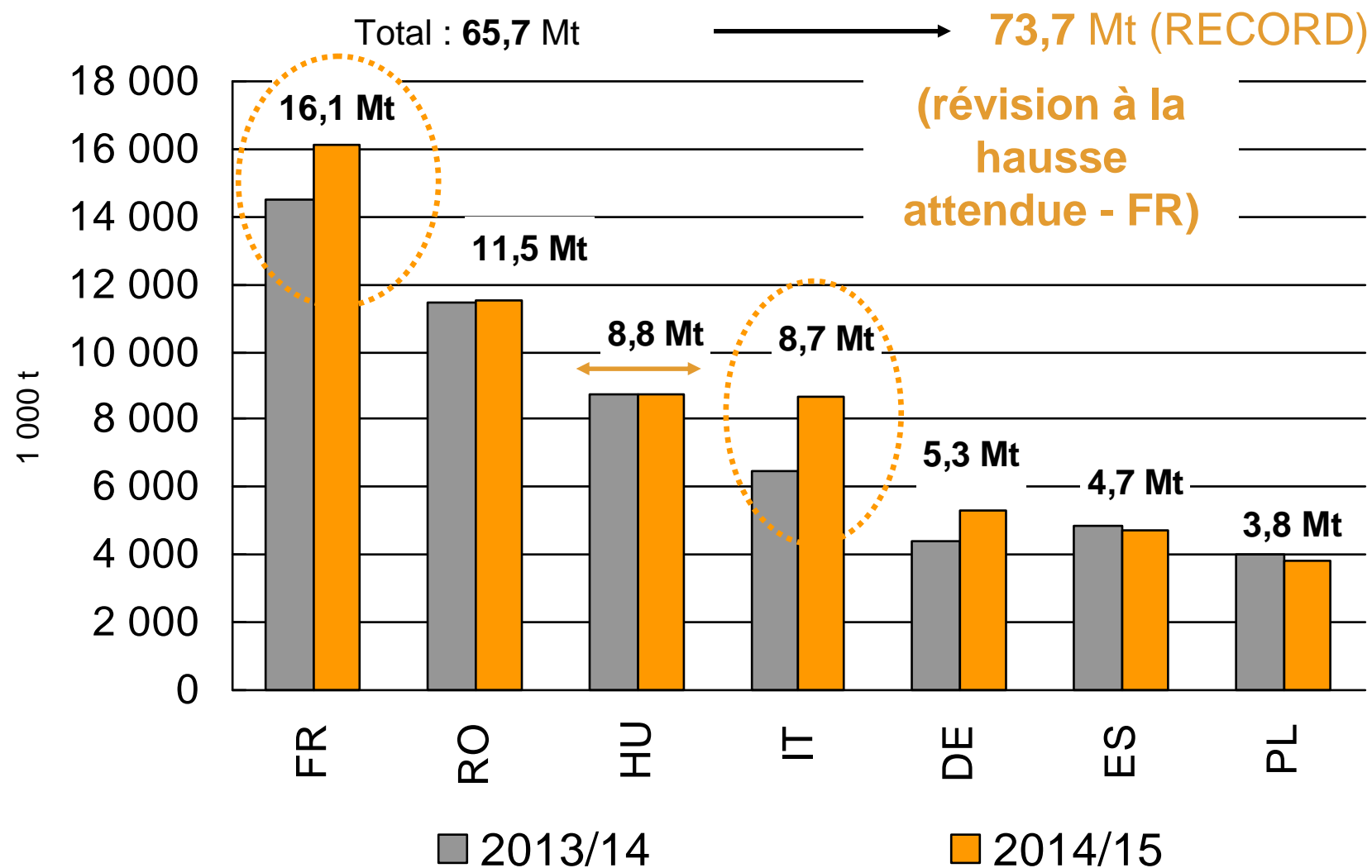
# UE : production de blé tendre



# UE : production d'orge



# UE : prévision de production de maïs



# Contingents ukrainiens – prolongation du R. 416/2014

Projet de règlement en sept 2014



Projet de règlement portant sur la prolongation du R. 416/2014

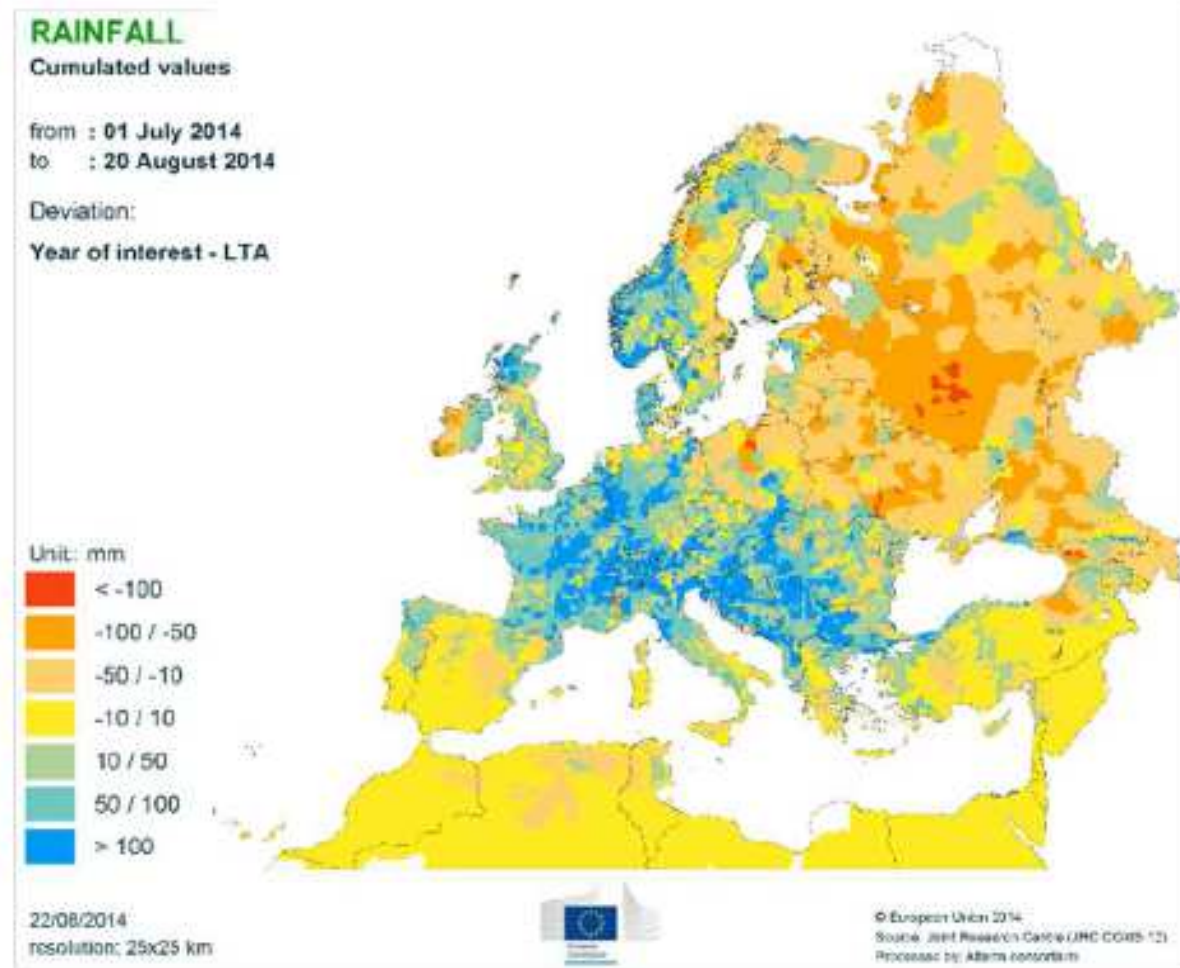
portant ouverture et au mode de gestion de contingents tarifaires à l'importation de certaines céréales originaires d'Ukraine

Description des produits	Période	Quantité en tonnes
Blé tendre, farines et pellets	Du 1er novembre au 31 décembre 2014	<b>158 333</b> (prorata de 950 kt)
	Année 2015	960 000
	Année 2016	970 000
	Année 2017	980 000
	Année 2018	990 000
	Année 2019 et suivantes	1 000 000
Orges, farines et pellets	Du 1er novembre au 31 décembre 2014	<b>41 667</b> (prorata de 250 kt)
	Année 2015	270 000
	Année 2016	290 000
	Année 2017	310 000
	Année 2018	330 000
	Année 2019 et suivantes	350 000
Maïs, farines et pellets	Du 1er novembre au 31 décembre 2014	<b>66 667</b> (prorata de 400 kt)
	Année 2015	450 000
	Année 2016	500 000
	Année 2017	550 000
	Année 2018	600 000
	Année 2019 et suivantes	650 000

Etat de gestion des contingents d'importation de certaines céréales originaires d'Ukraine  
Règlement d'exécution (UE) n° 416/2014

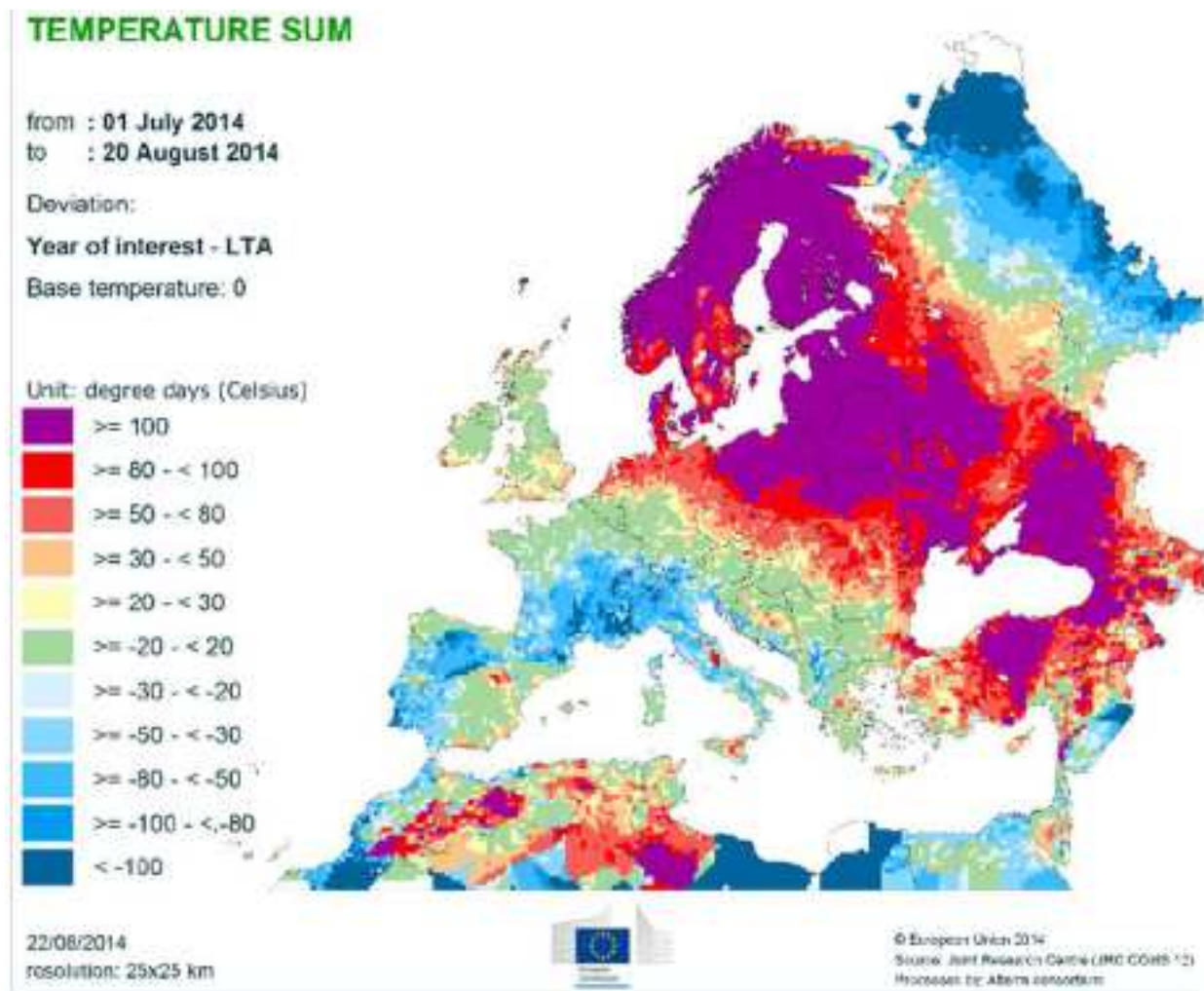
Contingent 2014 (t)	Blé tendre, farines et pellets	Orge, farines et pellets	Maïs, farines et pellets
	950 000,000	250 000,000	400 000,000
Quantité demandée semaine du 22/08/14	163 675,000	200,000	
Quantité demandée semaine du 29/08/14	18 614,400	3 800,000	
Quantité totale attribuée en 2014	950 000,000	19 410,550	400 000,000
Quantité disponible globale 2014	0,000	230 589,450	0,000

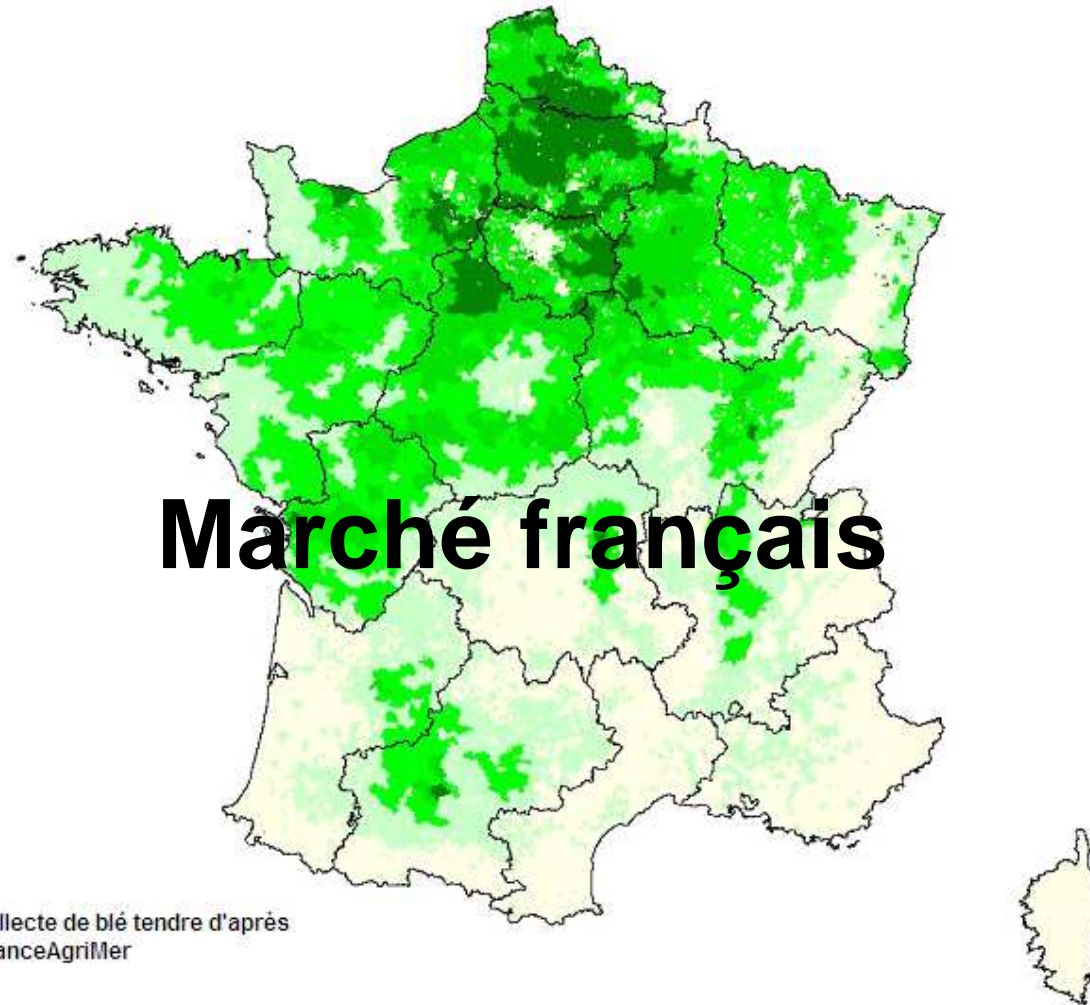
# Précipitations, été 2014 (juillet, août)





# Températures, été 2014 (juillet, août)





# Marché français

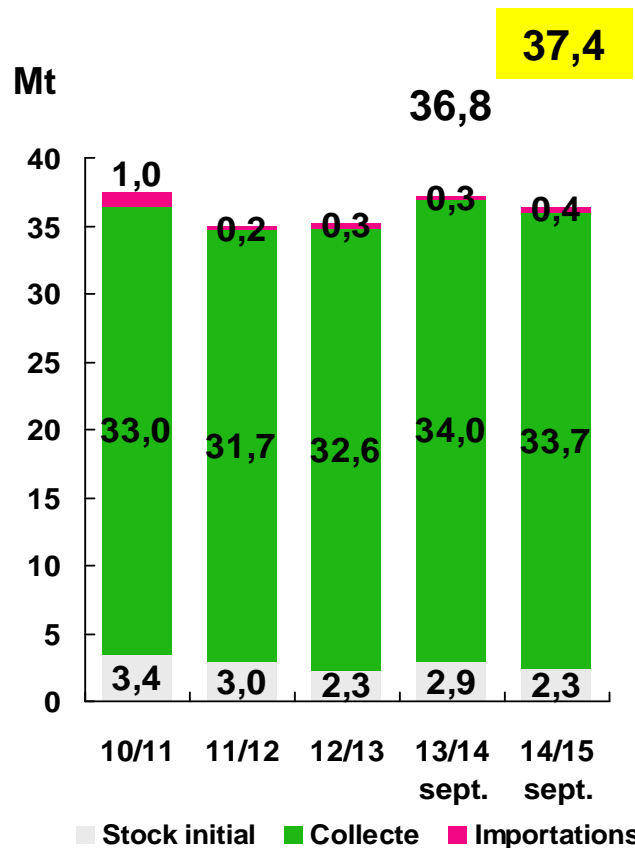
densité de collecte de blé tendre d'après  
les états 1 FranceAgriMer

# France - productions 2014

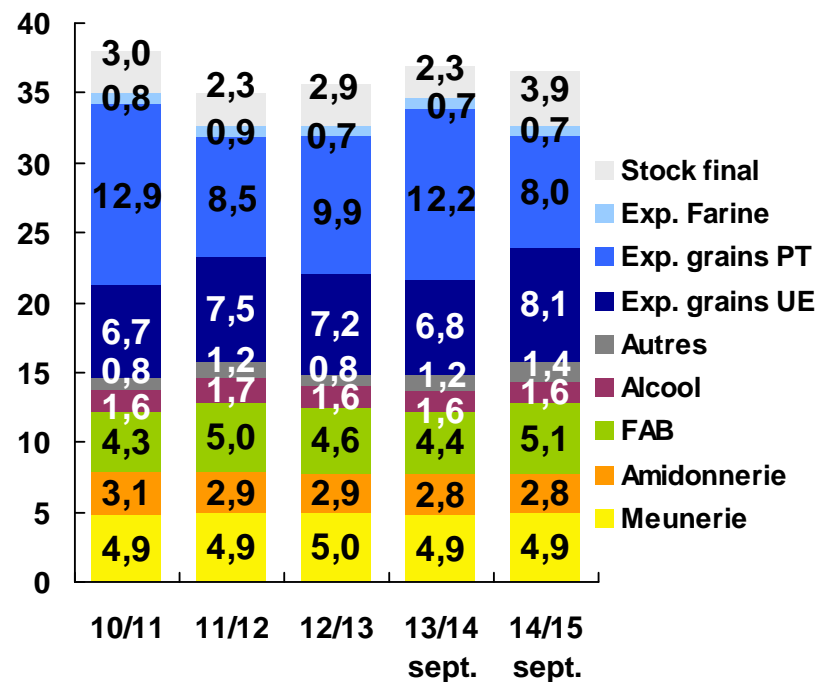
Estimations ou prévisions	2013/14	2014/15	variation	
Blé tendre	36,8 Mt	37,4 Mt	+ 1,5 %	> Potentiel de hausse
Orge	10,3 Mt	11,5 Mt	+ 11,2 %	
→ Maïs	14,5 Mt	16,1 Mt	+ 11,4 %	> Potentiel de hausse +
→ Blé dur	1,8 Mt	1,5 Mt	- 19,5 %	
Total céréé.	66,4 Mt	69,5 Mt	+ 4,7 %	
Colza	4,4 Mt	5,5 Mt	+ 25 %	
Tournesol	1,5 Mt	1,7 Mt	+ 8,2 %	
Pois	0,49 Mt	0,54 Mt	+ 12 %	
→ Soja	0,1 Mt	0,2 Mt	+ 83,3 %	
	<u>42 800 ha</u>	<u>72 000 ha</u>	<u>+ 68 %</u>	

Source : FranceAgriMer, ESTIPREV du 02/09/14

# Bilan blé tendre



Total FAB sur B, O, M :  
9,2 (9,1)

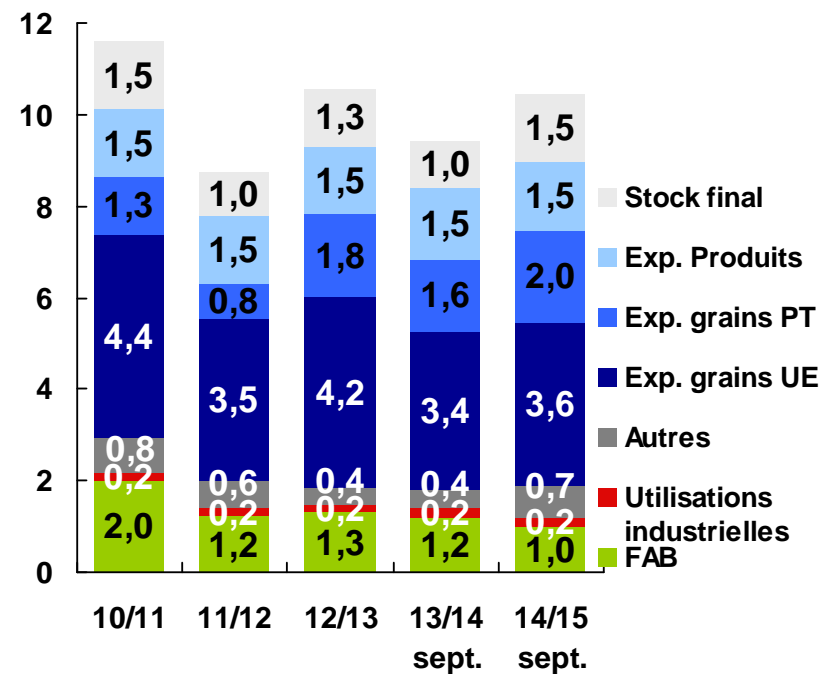
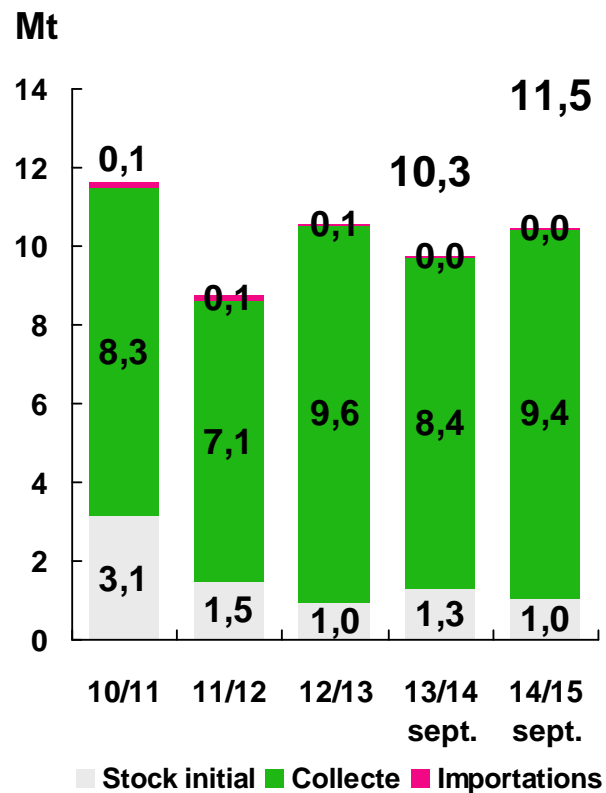


Coll. : révision à la hausse attendue

M : 400 (254)

FAB : 5,1 (4,4) ; X UE : 8,1 (6,8) ; X tiers 8,0 (12,2) ; st fi : 3,9 (2,3)

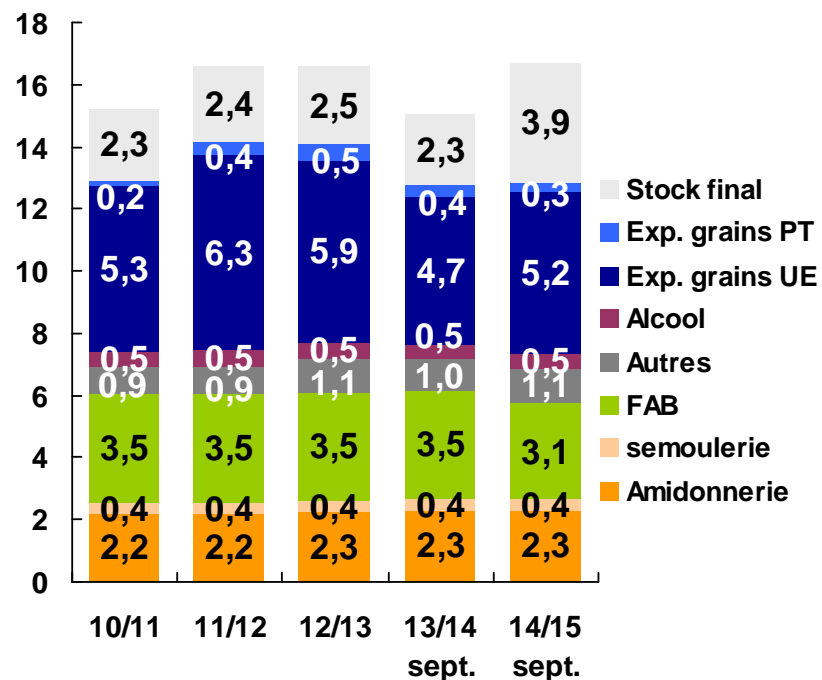
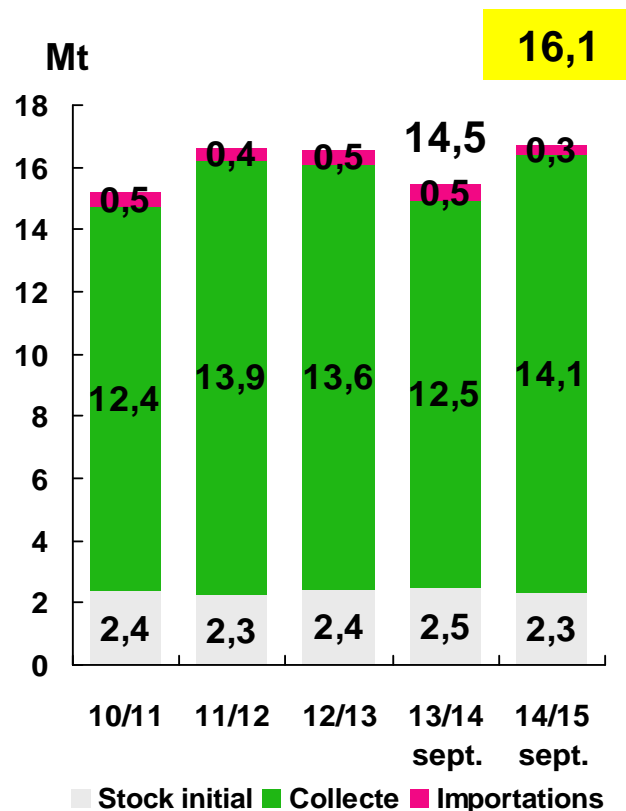
# Bilan orges



FAB : 1 (1,2) potentiel –

X UE : 3,6 (3,4) ; X tiers 2 (1,6) ; st fi 1,5 (1)

# Bilan maïs



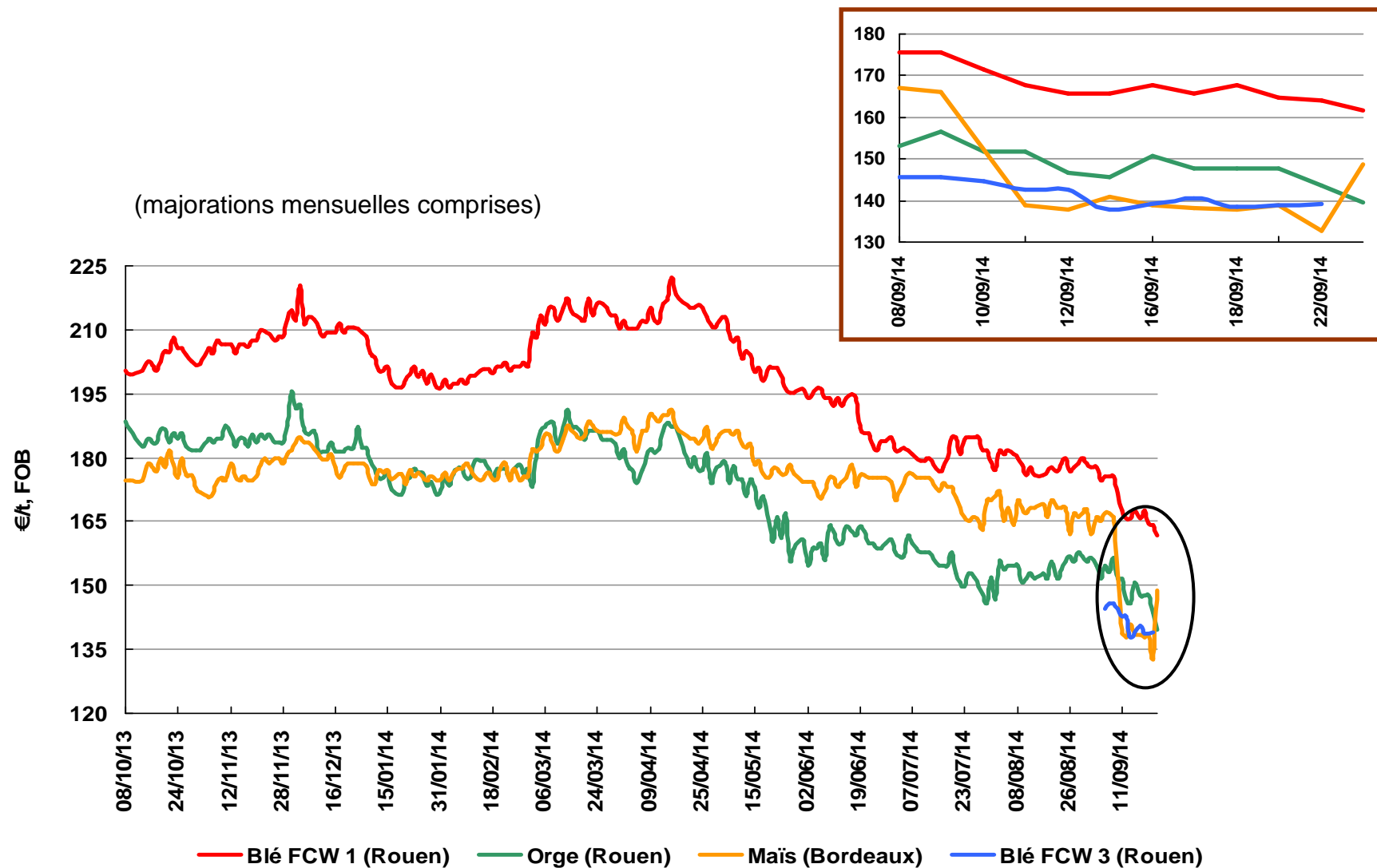
Potentiel de hausse sur la production

M : 2,3 (2,5)

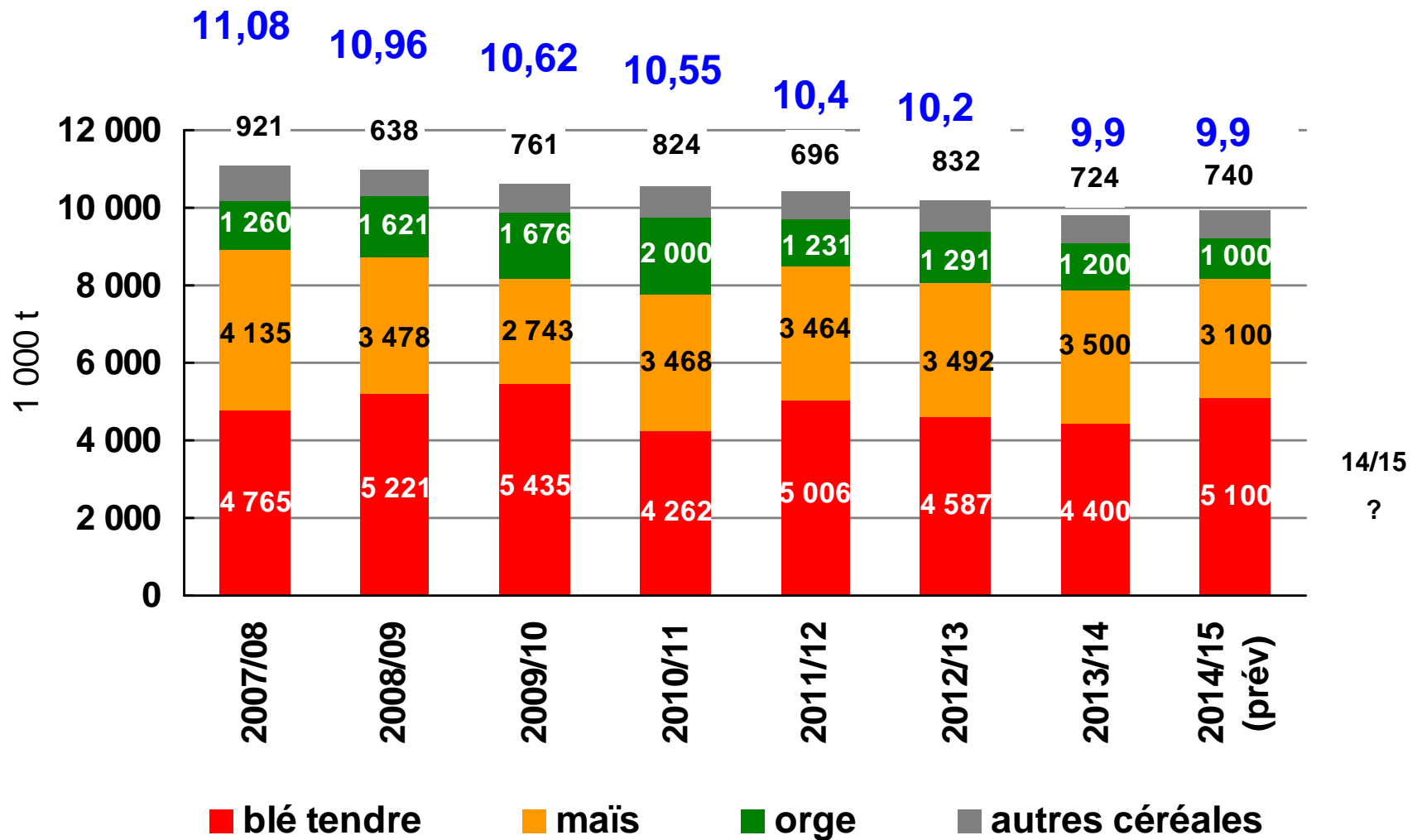
FAB : 3,1 (3,5) à suivre

X UE 5,2 (4,7) - question du DD ; X tiers 0,3 (0,4) ; st fi : 3,9 (2,3)

# Céréales françaises : prix à l'exportation



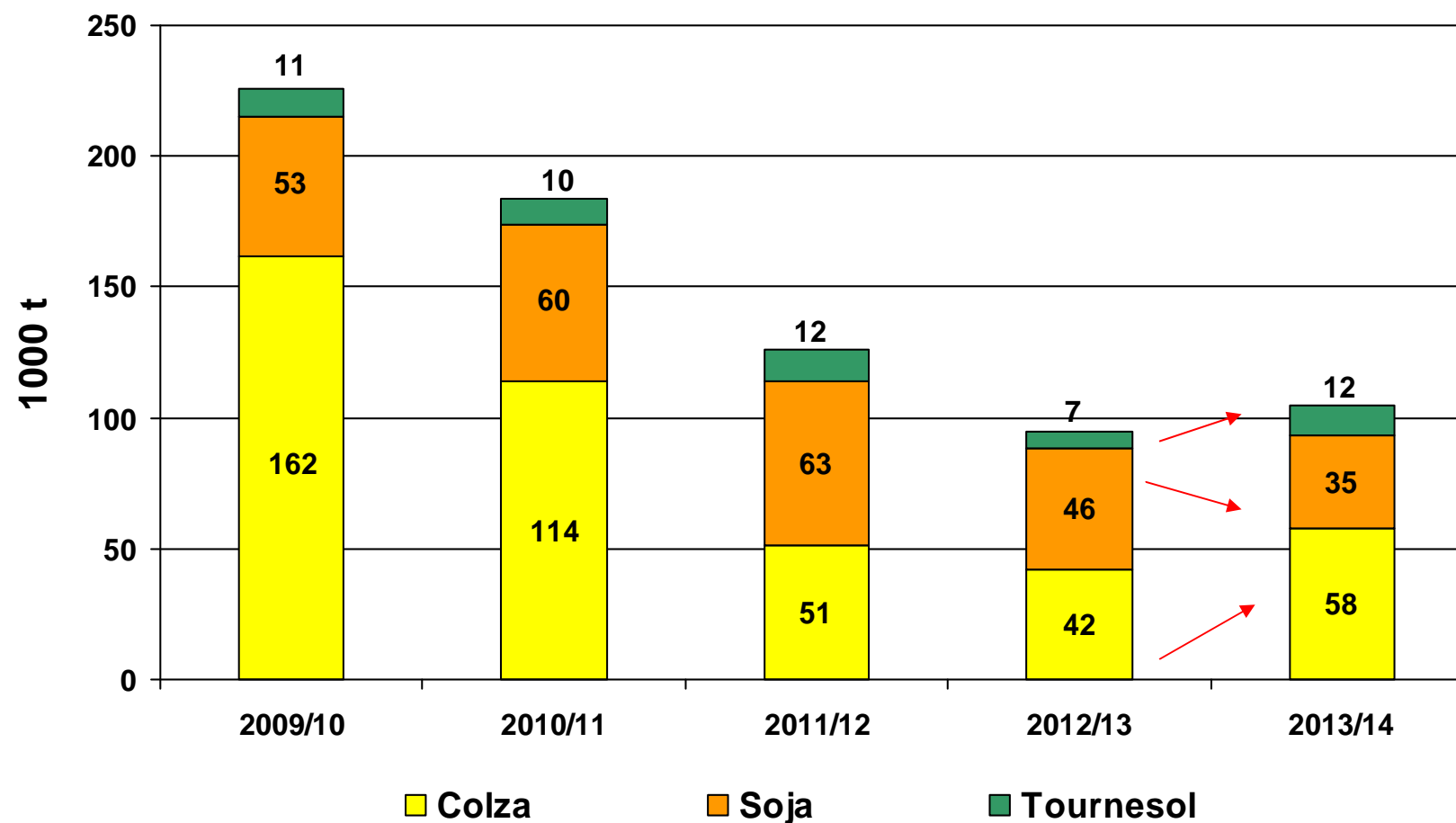
# Alimentation animale : utilisations de céréales par les FAB



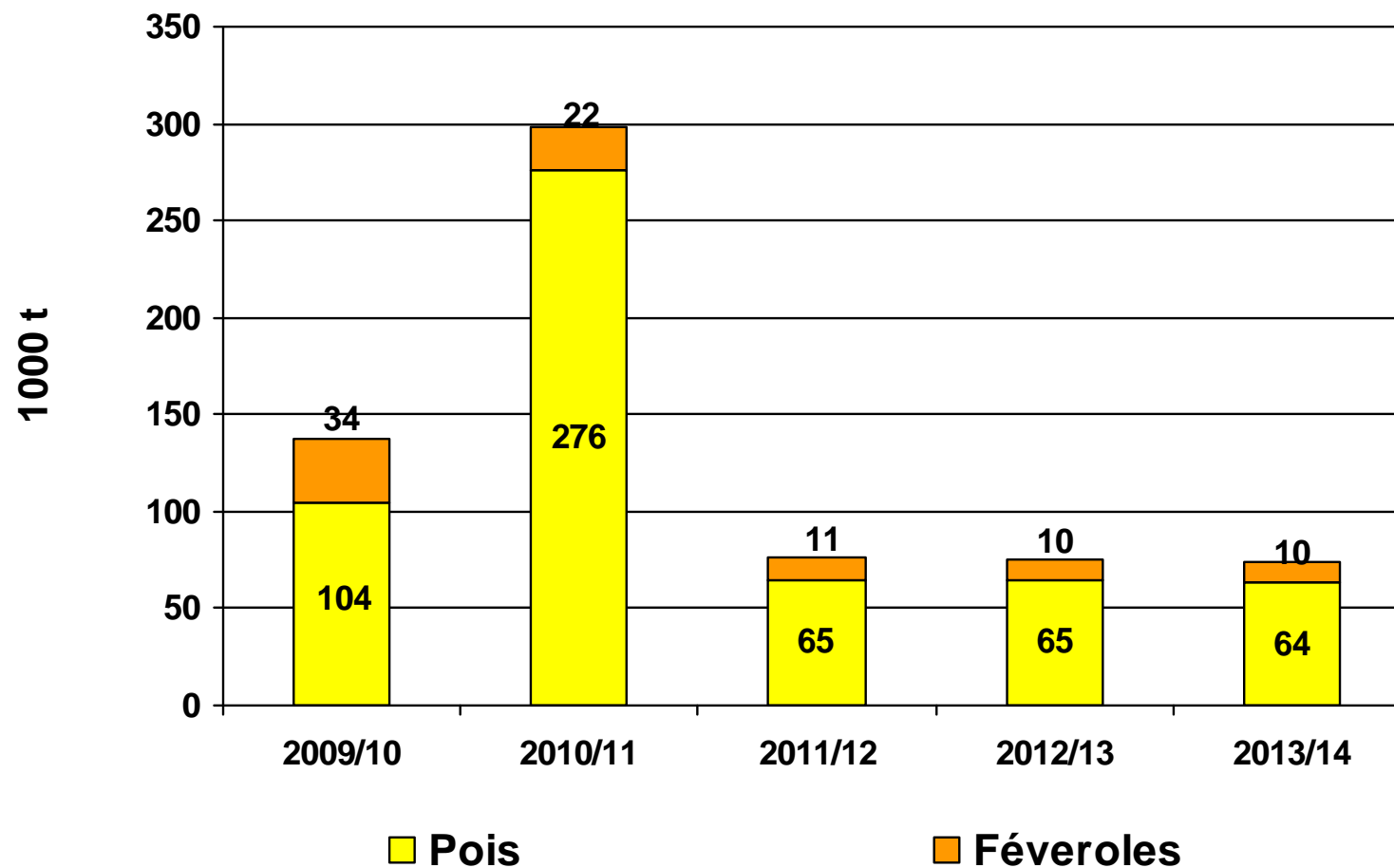
Source : FranceAgriMer, sept 2014



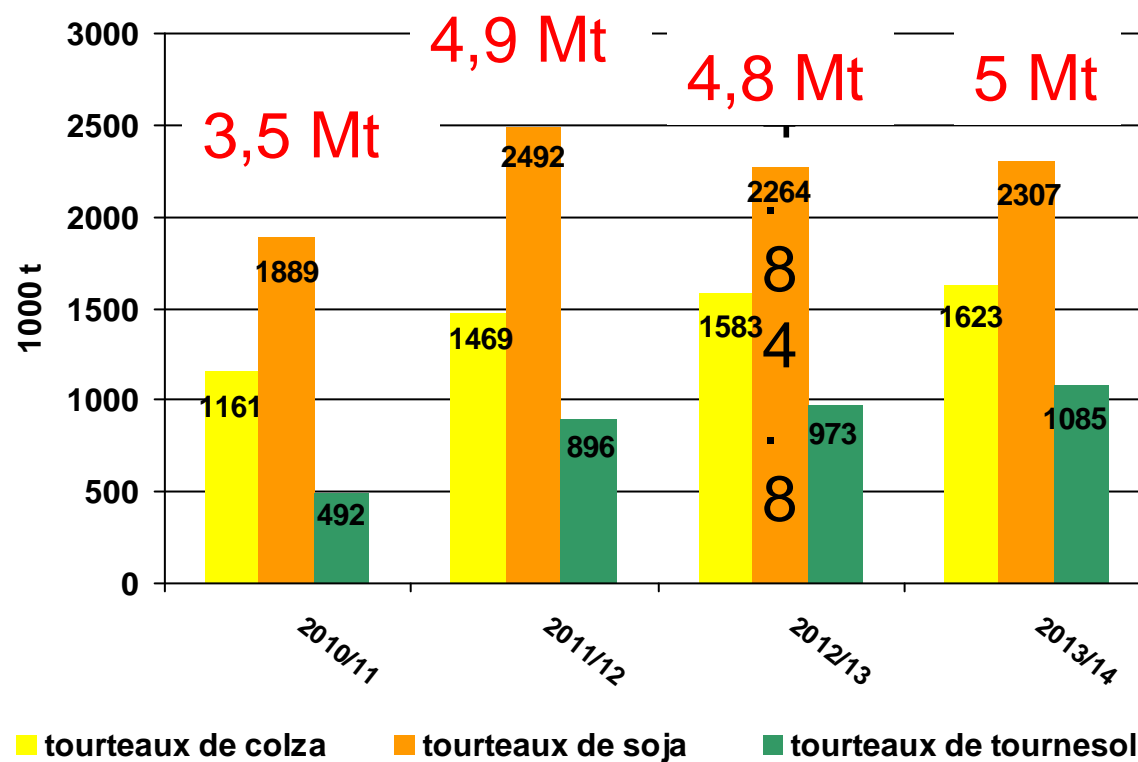
# Alimentation animale : utilisations des graines oléagineuses par les FAB



# Alimentation animale : utilisations des graines protéagineuses par les FAB

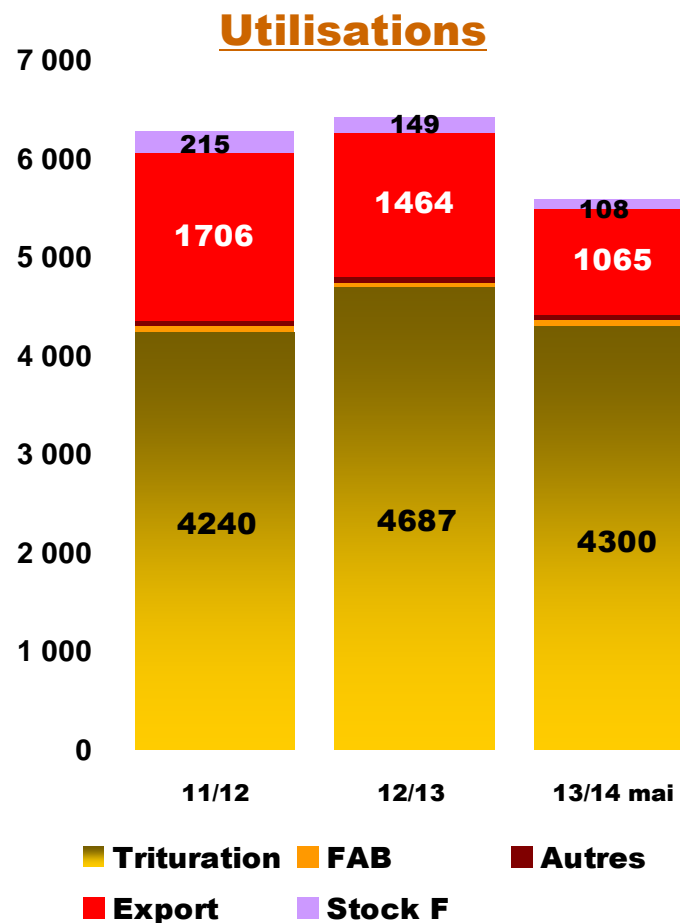
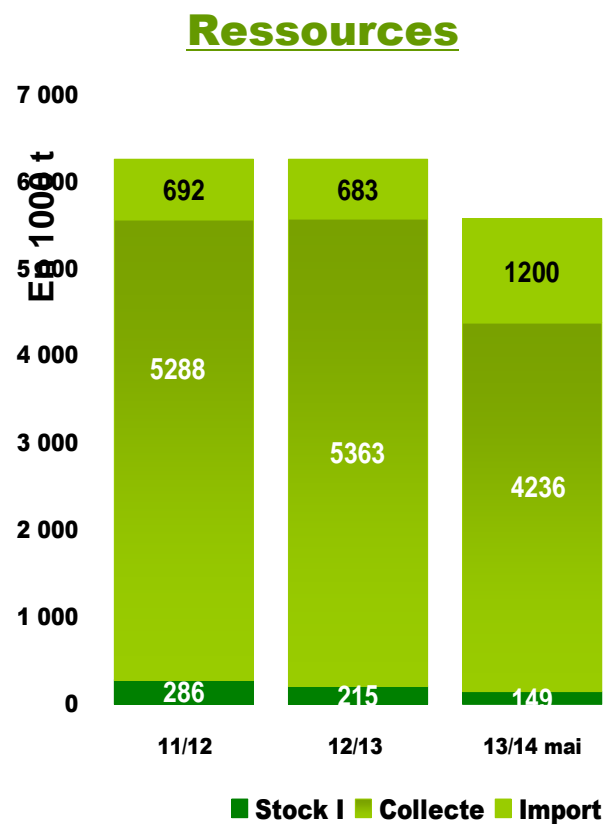


## Alimentation animale : utilisations des tourteaux par les FAB



Source : FranceAgriMer

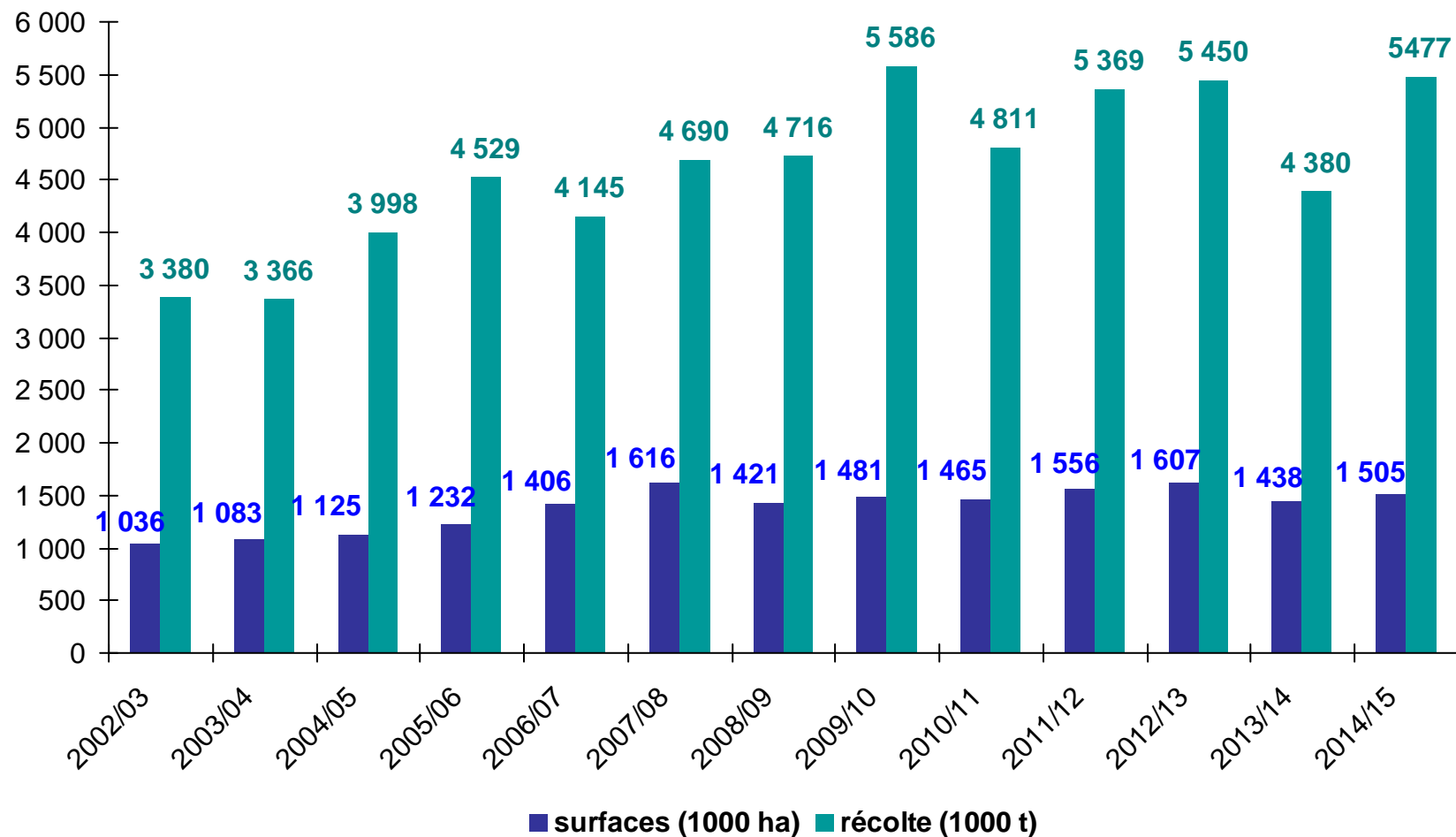
# Colza : Bilan français 2013 /14



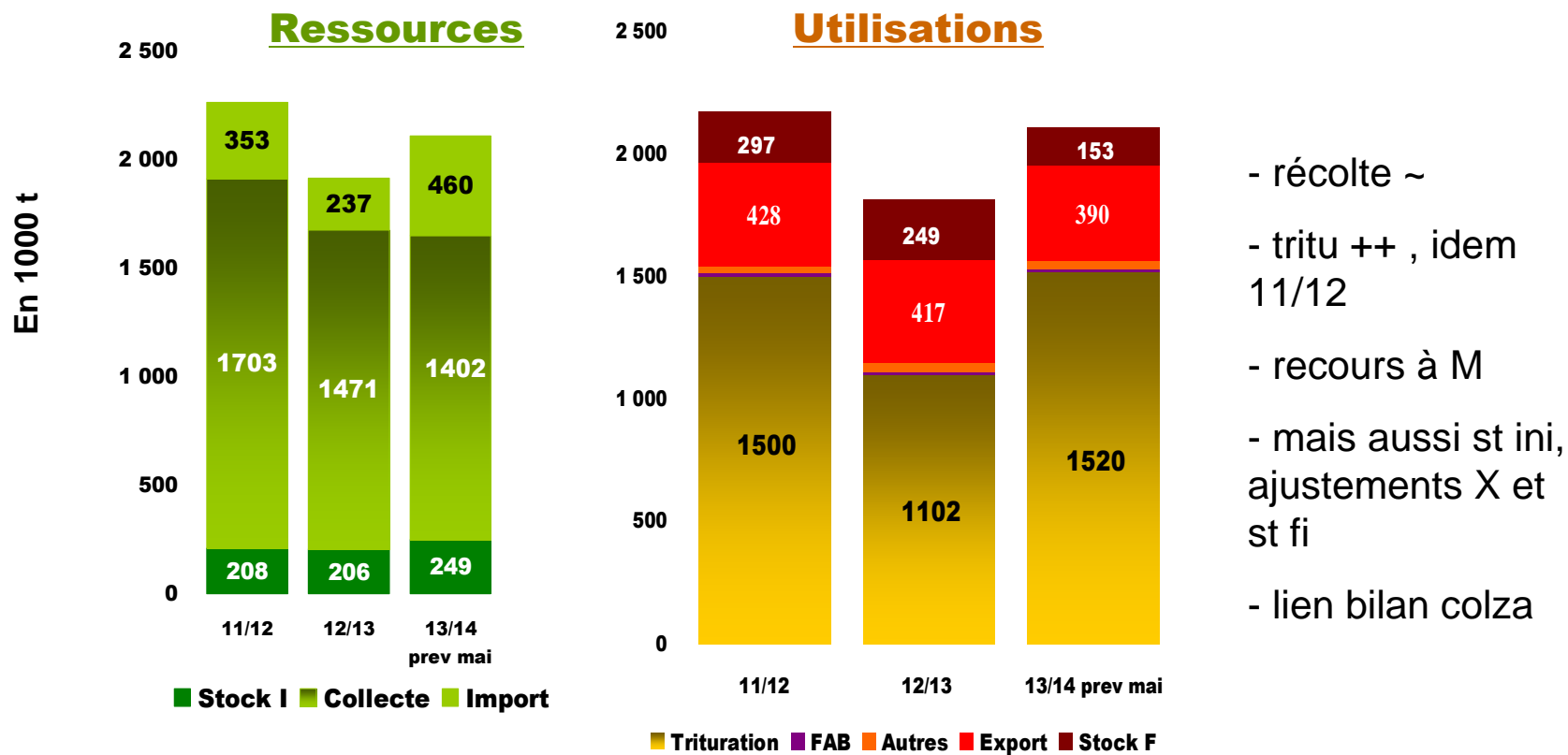
- récolte *accidentelle*
- recours à M
- ajustement X (et st fi)
- tritu = 11/12
- « partage »
  
- 14/15 : effet réglem. biocarb. Allemagne à suivre

Source : FranceAgriMer

# COLZA – production française



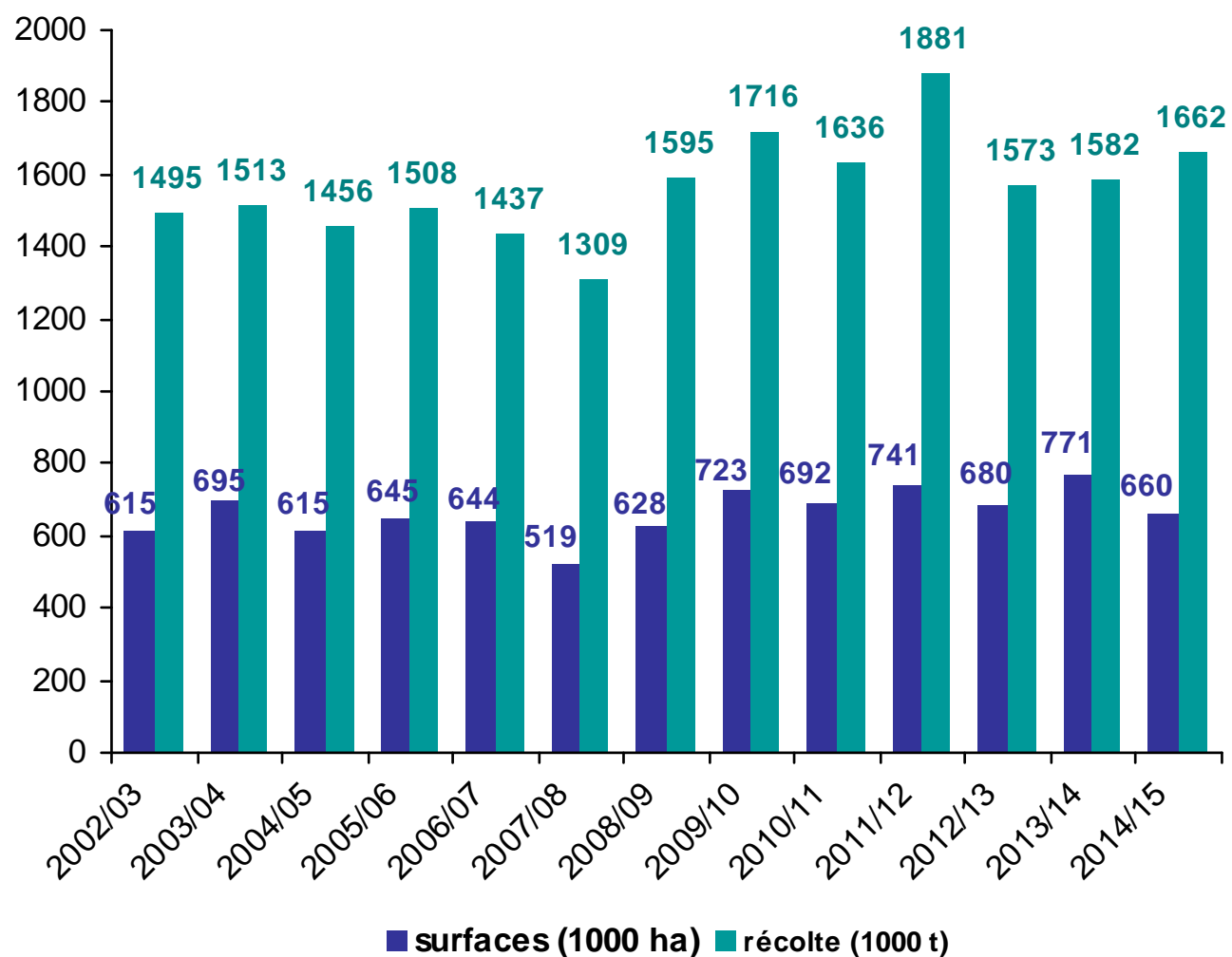
# Tournesol : Bilan français 2013 /14



- récolte ~
- tritu ++ , idem 11/12
- recours à M
- mais aussi st ini, ajustements X et st fi
- lien bilan colza

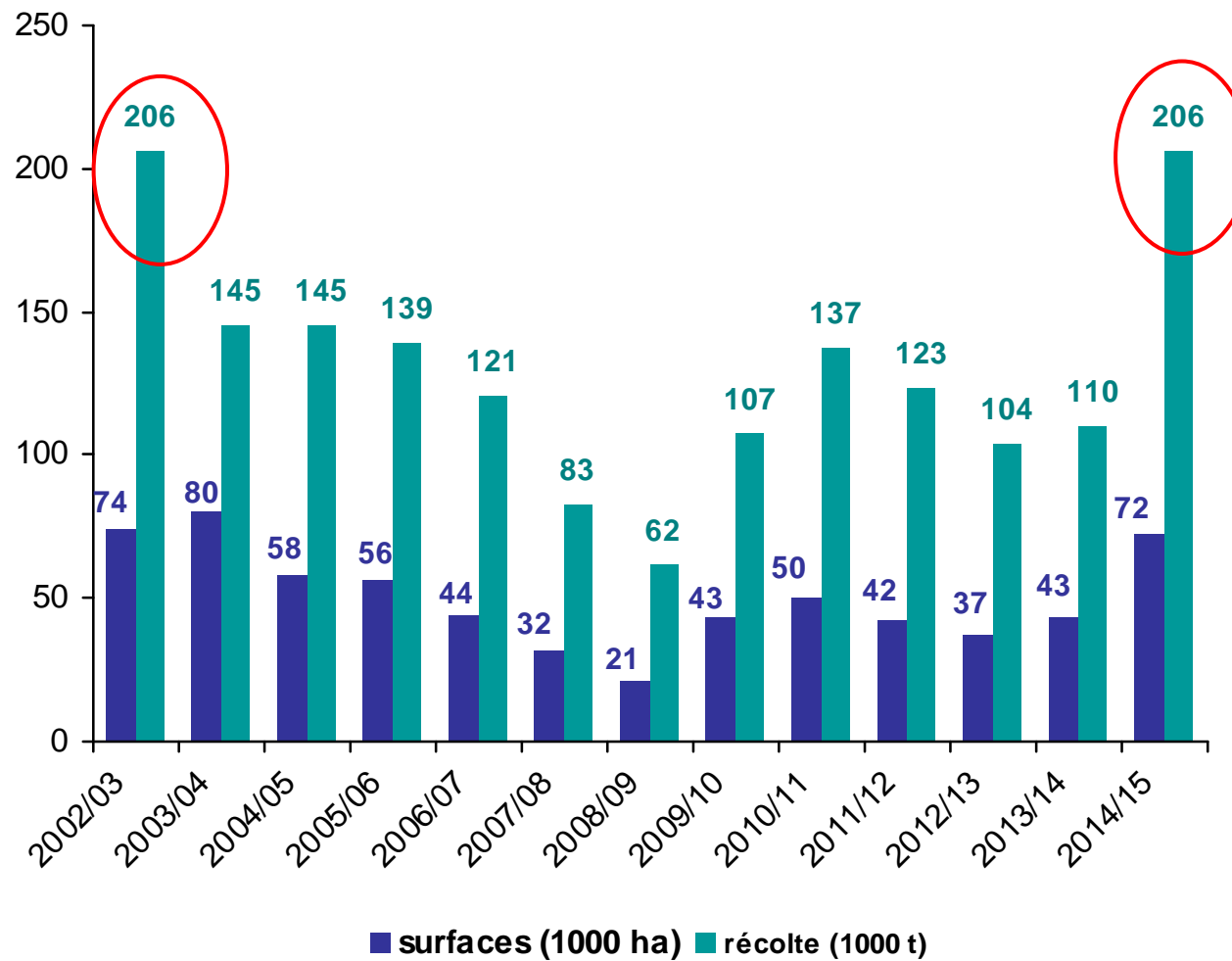
Source : FranceAgriMer

# TOURNESOL – production française



Source : FranceAgriMer 02/09/2014

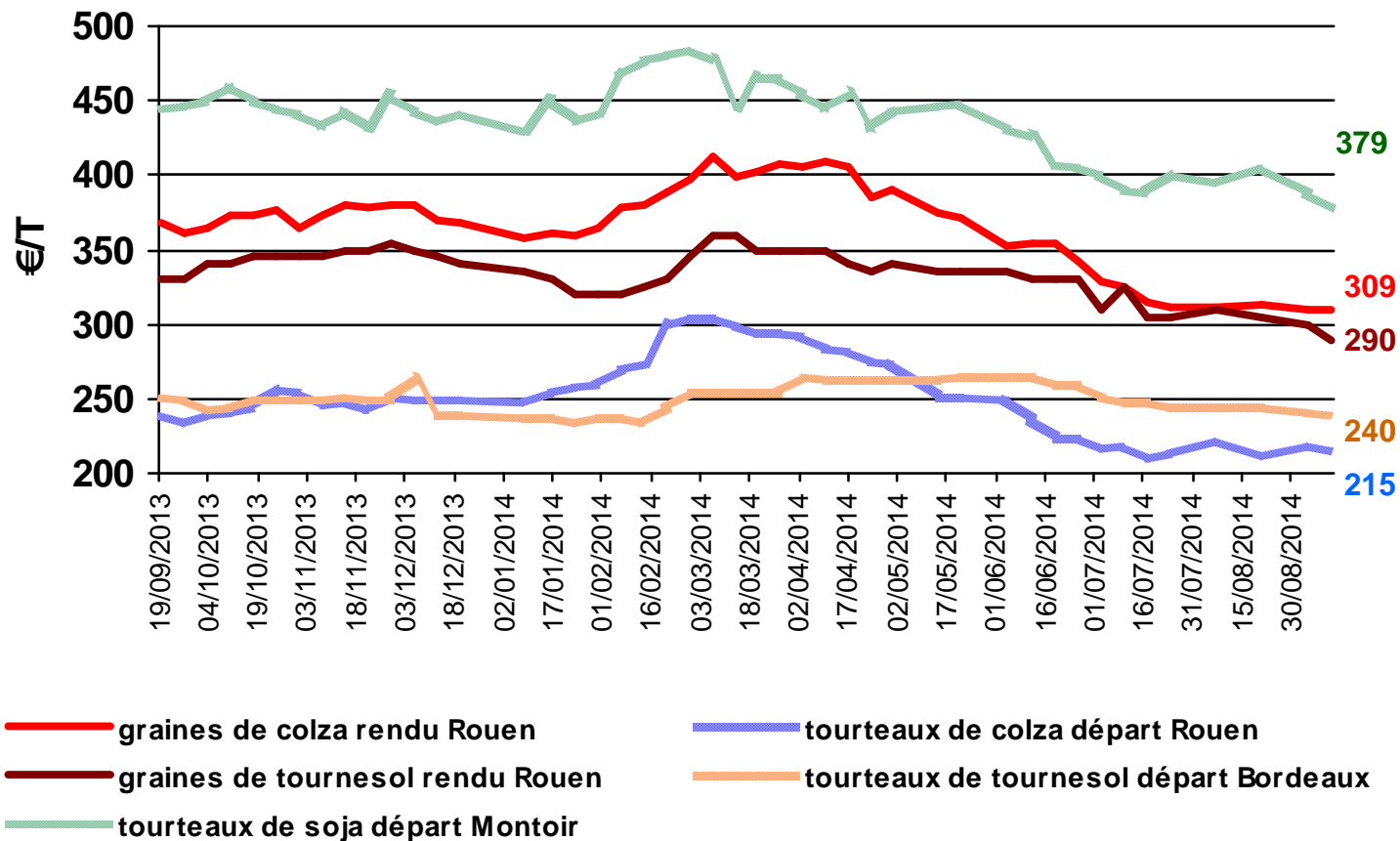
# SOJA – production française



Source : FranceAgriMer 02/09/2014



# Cours des graines oléagineuses et des tourteaux



Source: La Dépêche