

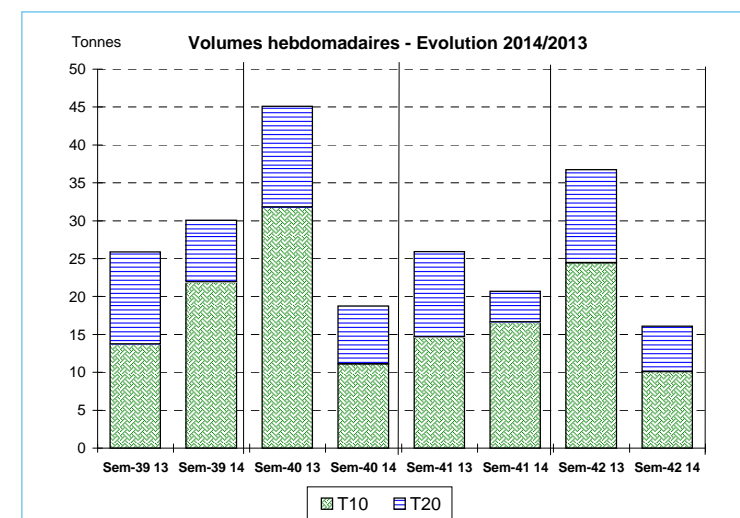
Suivi hebdomadaire des ventes en criées

Tourteau

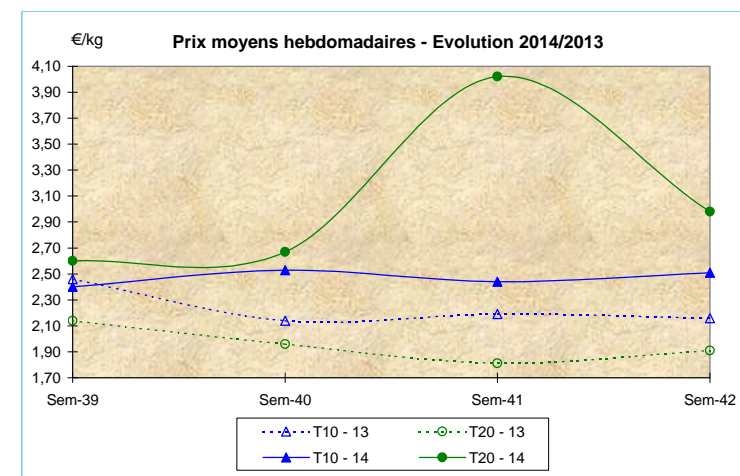
Semaine n°42
du 13/10 au 18/10/2014

JOUR	PRESENTATION		GRANVILLE	ROSCOFF	BREST	LE GUILVINEC	CONCARNEAU	LORIENT	QUIBERON	LE CROISIC	OLERON	Toutes Criées	
lun-13-oct	T10	Ventes(kg)	88		372	1 709	9					2 341	
		Valeur(€)	189		1 080	3 061	25					4 718	
		P.M. (€/kg)	2,14		2,90	1,79	2,77					2,02	
		Stockage											
	T20	Ventes	46		129	72	61		130				611
		Valeur	93		457	151	228		642				2 016
		P.M.	2,02		3,54	2,09	3,73		4,92				3,30
		Stockage											
mar-14-oct	T10	Ventes				111	8	161			722	72	1 106
		Valeur				181	12	639			1 998	248	3 182
		P.M.				1,63	1,60	3,96			2,77	3,46	2,88
		Stockage											
	T20	Ventes				44	92	327			514		1 137
		Valeur				150	437	1 436			843		3 302
		P.M.				3,41	4,74	4,39			1,64		2,91
		Stockage											
mer-15-oct	T10	Ventes	95		832	556	155	237			597	226	3 164
		Valeur	252		2 235	1 139	502	988			1 321	816	8 399
		P.M.	2,65		2,69	2,05	3,24	4,16			2,21	3,61	2,65
		Stockage											
	T20	Ventes	62		339	44	305	414			354	23	1 978
		Valeur	157		802	150	780	1 818			470	74	5 199
		P.M.	2,54		2,37	3,41	2,55	4,39			1,33	3,22	2,63
		Stockage											
jeu-16-oct	T10	Ventes	47			455	15	198	3			28	935
		Valeur	123			1 014	39	699	12			56	2 365
		P.M.	2,62			2,23	2,65	3,54	3,98			2,00	2,53
		Stockage											
	T20	Ventes	20			138	29	366					766
		Valeur	59			633	98	1 028					2 227
		P.M.	2,94			4,59	3,44	2,81					2,91
		Stockage											
ven-17-oct	T10	Ventes	168	371		1 020	58	583				67	2 484
		Valeur	440	824		2 071	157	2 161				226	6 408
		P.M.	2,62	2,22		2,03	2,70	3,71				3,35	2,58
		Stockage											
	T20	Ventes	101	12		110	159	378				48	1 277
		Valeur	289	23		728	781	1 046				124	4 345
		P.M.	2,86	1,88		6,63	4,90	2,77				2,61	3,40
		Stockage											
Cumul semaine	T10	Ventes(kg)	398	371	1 204	3 851	293	1 179	10	1 319	398		10 089
		Valeur (k€)	1 004	824	3 315	7 466	893	4 487	41	3 319	1 359		25 273
		P.M.(€/kg)	2,52	2,22	2,75	1,94	3,05	3,81	4,31	2,52	3,41		2,51
		Stockage											
(samedi inclus)	T20	Ventes(kg)	229	12	468	408	806	1 615	15	868	70		5 993
		Valeur(k€)	598	23	1 259	1 812	2 961	5 970	57	1 314	198		17 875
		P.M.(€/kg)	2,61	1,88	2,69	4,44	3,67	3,70	3,70	1,51	2,81		2,98
		Stockage											
Proportion T10/total de la semaine = 63%													

Source : FranceAgriMer / RIC



Source : FranceAgriMer / RIC



Source : FranceAgriMer / RIC

	Cumul campagne 2014		Cumul campagne 2013		Evolution	
	T10	T20	T10	T20	T10	T20
Ventes (t)	782,6	271,7	1 049,5	334,6	-25%	-19%
Valeur (k€)	1 966,5	732,6	2 494,9	819,3	-21%	-11%
P.M. (€/kg)	2,51	2,70	2,38	2,45	5%	10%
Non vendu	0,6	0,6	6,2	8,9	-91%	-93%

du 01/01/2014 au 18/10/2014 | du 01/01/2013 au 19/10/2013

Source : FranceAgriMer / RIC