



## METHODE D'ANALYSE

Enquête et analyse du 4<sup>e</sup> mois de chaque semestre

### PAR ESPECE DE COPRODUIT

Evolution des prix moyens / Volume des coproduits

#### ■ RUMINANTS

Coproduits issus de ruminants  
Coproduits de mélange ruminants/porcs  
29 entreprises représentant 20% des  
abattages nationaux

#### ■ PORCS

Coproduits issus de porcs exclusivement  
17 entreprises représentant 33% des  
abattages nationaux

### SUR UN ECHANTILLON CONSTANT

1. Un coproduit donné doit être cité à chaque période par la même entreprise
2. Chaque entreprise doit être présente à toutes les périodes  
(11 périodes depuis janvier 2009- indice base 100 année 2009)

### AVERTISSEMENT

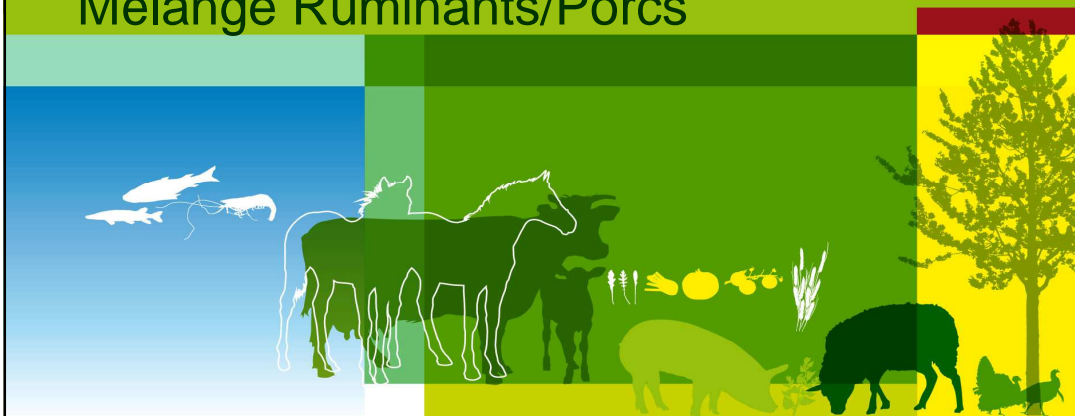
Certaines données sont susceptibles d'être corrigées rétroactivement ce qui peut expliquer des modifications des valeurs des moyennes d'une étude à l'autre

3

## Observatoire des coproduits

### Ruminants

### Mélange Ruminants/Porcs



### COPRODUITS DE RUMINANTS ET MELANGE CLASSEMENT EN FONCTION DE LEUR COUT ou DE LEUR PRIX D' ENLEVEMENT MOYEN avril 2014

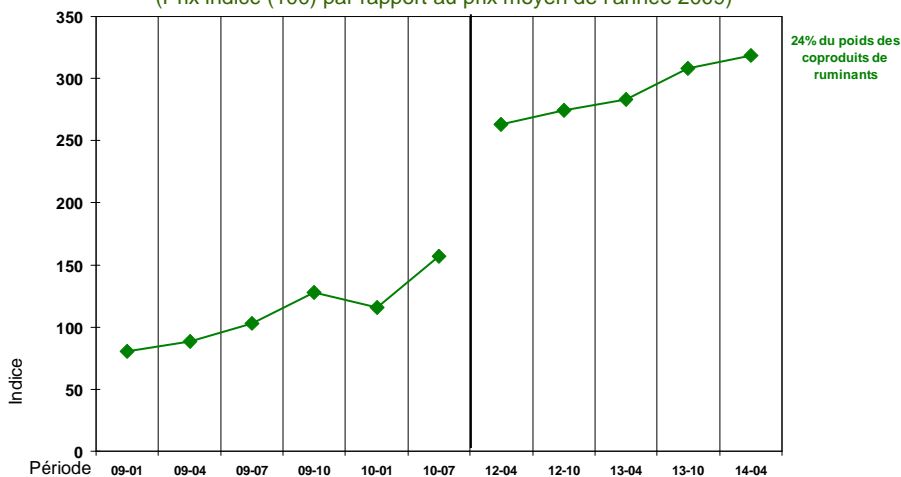
CLASSES DES COUTS ET DES PRIX (€.HT / T)	COPRODUITS	% de Coproduits POIDS
>= 50 €	GRAS CATEGORIE 3 OS CATEGORIE 3 ISSU DE DECOUPE DESTINE A GELATINE OS CATEGORIE 3 ISSU DE DECOUPE AUTRES DESTINATIONS	41%
>= 0 à < 50 €	CATEGORIE 3 TOUT VENANT PATTES, OS DE PATTES ET DE TÊTES (dont mandibule) CATEGORIE 3 SANG CATEGORIE 3 DESTINÉ AU PET FOOD	21%
>= -100€ à < -50€	GRAISSE DE FLOTTATION (DECHET) AUTRE SANG CATEGORIE 3 COLONNES VERTEBRALES / MRS (CAT 1) REFUS DE DEGRILLAGE > 6 MM (CAT 1) SAISIES SANITAIRES (CAT 2) CADAVRES DE RUMINANTS (( CAT 1)	38%

Pas de données pour la classe >= -50€ à < 0

Pas de données pour la classe >= -150 à < -100€

5

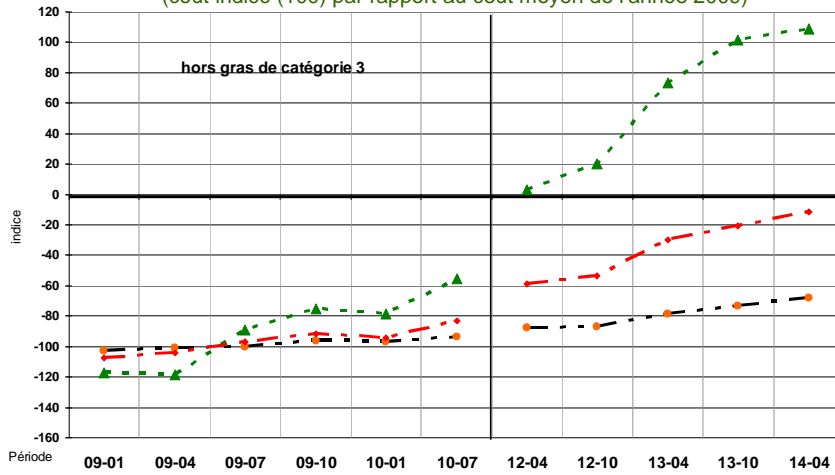
### COPRODUITS DE RUMINANTS ET MELANGE EVOLUTION DU PRIX DE VENTE DU GRAS DE CATEGORIE 3 (Prix indicé (100) par rapport au prix moyen de l'année 2009)



6

### COPRODUITS DE RUMINANTS ET MELANGE

#### EVOLUTION DU COUT ou PRIX D'ENLEVEMENT SELON LA CATEGORIE (coût indicé (100) par rapport au coût moyen de l'année 2009)

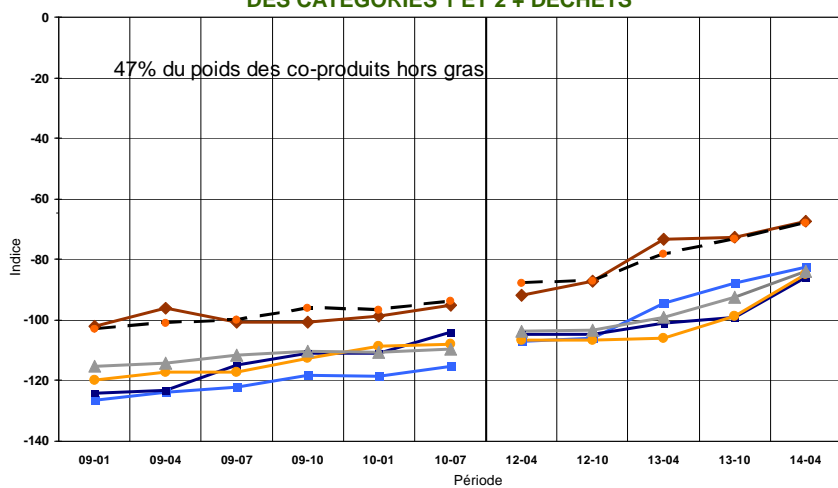


—●— Moyenne pondérée co produits cat 1 et 2 et déchet (47%) 
 —▲— Moyenne pondérée co produits cat 3 (53%) 
 —◆— Moyenne pondérée des coproduits ruminants

7

### COPRODUITS DE RUMINANTS ET MELANGE

#### EVOLUTION DU COUT D'ENLEVEMENT DES COPRODUITS DES CATEGORIES 1 ET 2 + DECHETS

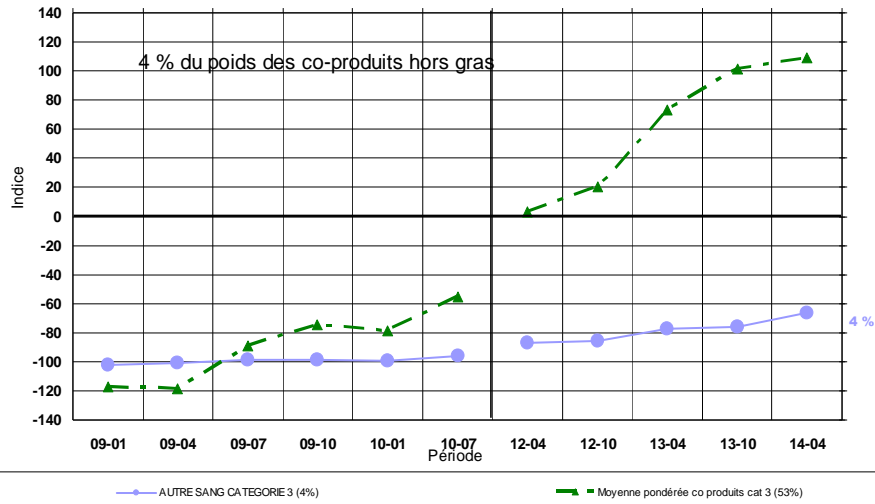


—■— COLONNES VERTEBRALES / MRS (CAT 1) (38%) 
 —●— SAISIES SANITAIRES (CAT 2) (3%) 
 —◆— GRAISSE DE FLOTTATION (DECHET) (3%) 
 —■— CADAVRES DE RUMINANTS (CAT 1) (0,2%) 
 —▲— REFUS DE DEGRILLAGE > 6 MM (CAT 1) (2,8%) 
 —●— Moyenne pondérée co produits cat 1 et 2 et déchet (47%)

8

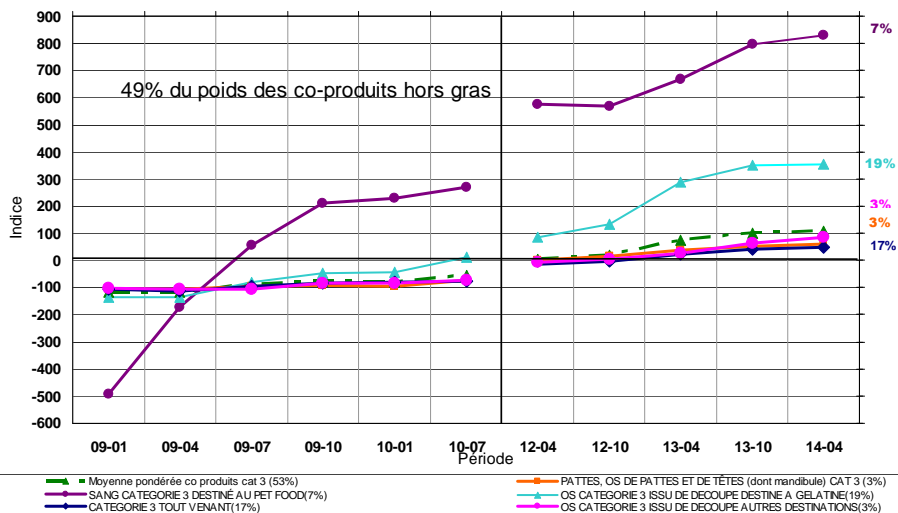
### COPRODUITS DE RUMINANTS ET MELANGE

#### EVOLUTION DU COUT D'ENLEVEMENT DES COPRODUITS DE CATEGORIE 3 (Coût indicé (100) par rapport au prix moyen de l'année 2009)



### COPRODUITS DE RUMINANTS ET MELANGE

#### EVOLUTION DU PRIX D'ENLEVEMENT DES COPRODUITS DE CATEGORIE 3 (Coût indicé (100) par rapport au prix moyen l'année 2009)



# Observatoire des coproduits

## Espèce porcine



### COPRODUITS DE L'ESPECE PORCINE

CLASSEMENT EN FONCTION DE LEUR PRIX OU COUT D' ENLEVEMENT MOYEN  
avril 2014

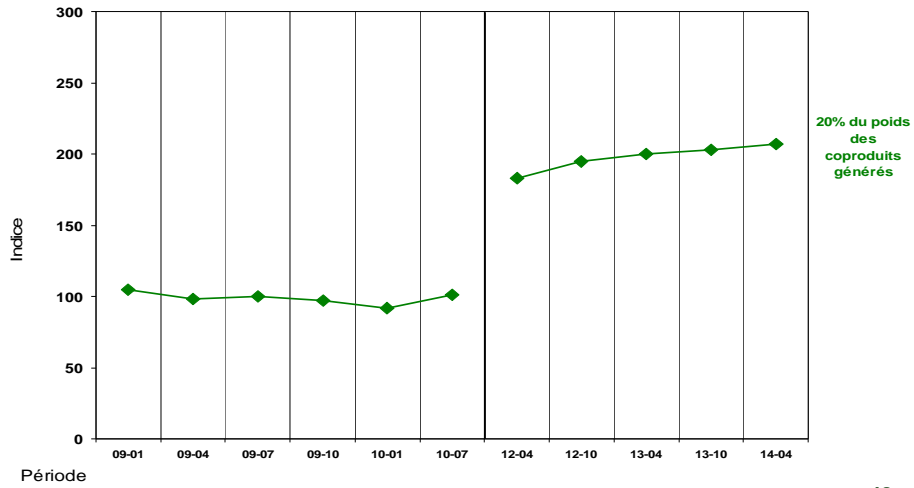
CLASSES DES COUTS ET DES PRIX (€.HT / T)	COPRODUITS	% de Coproduits POIDS
>50 €	GRAS CATEGORIE 3 CATEGORIE 3 TOUT VENANT OS CATEGORIE 3 ISSU DE DECOUPE DESTINE A GELATINE PATTES, OS DE PATTES ET DE TÊTES CATEGORIE 3 OS CATEGORIE 3 ISSU DE DECOUPE AUTRES DESTINATIONS	64%
>= 0 à < 50 €	SANG CATEGORIE 3 DESTINÉ AU PET FOOD	10%
>= -50€ à < 0	SOIES DE PORCS CATEGORIE 3 AUTRE SANG CATEGORIE 3	5%
>-100 € à <= - 50 €	CADAVRES DE NON RUMINANTS (CAT 2) REFUS DE DEGRILLAGE > 6 MM (CAT 2) SAISIES SANITAIRES (CAT 2)	21%

pas de coproduit pour la classe - 150 € à <= - 100 €

### COPRODUITS DE L'ESPECE PORCINE

#### EVOLUTION DU PRIX DE VENTE DU GRAS DE CATEGORIE 3

(Prix indicé (100) par rapport au prix moyen de l'année 2009)

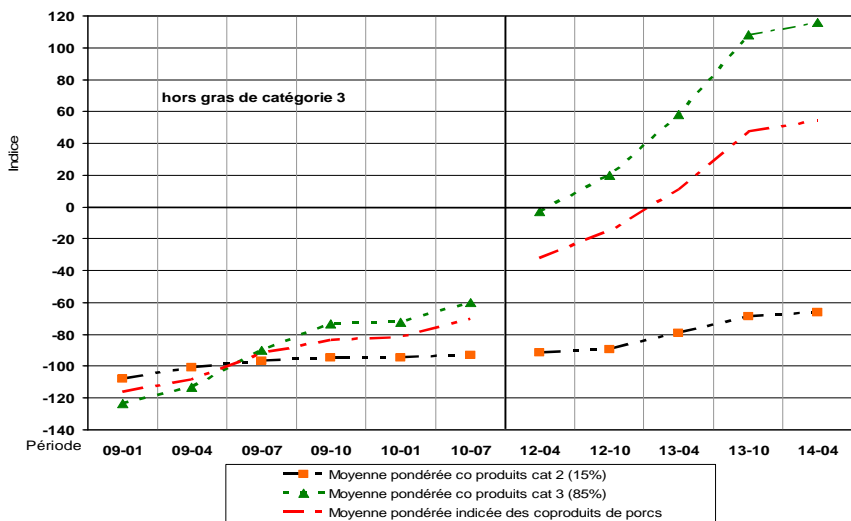


13

### COPRODUITS DE L'ESPECE PORCINE

#### EVOLUTION DU PRIX OU COUT D'ENLEVEMENT SELON LA CATEGORIE

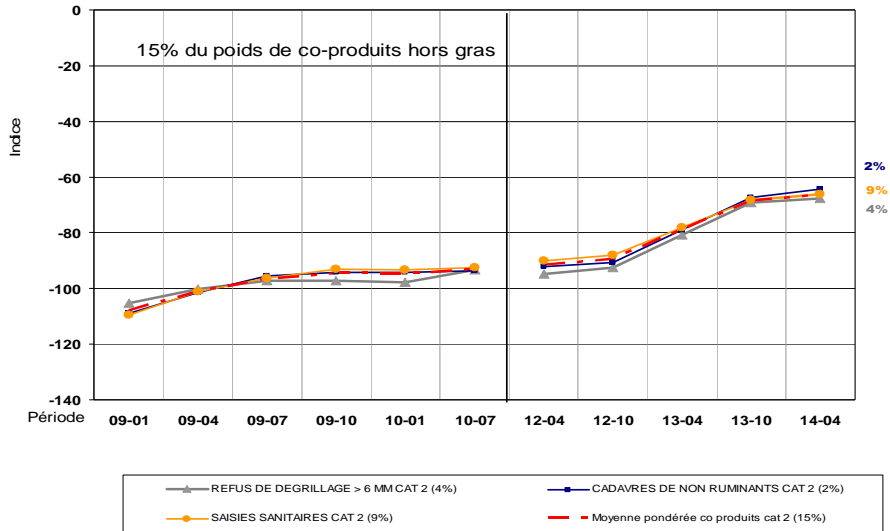
(Coût indicé (100) par rapport au prix moyen de l'année 2009)



14

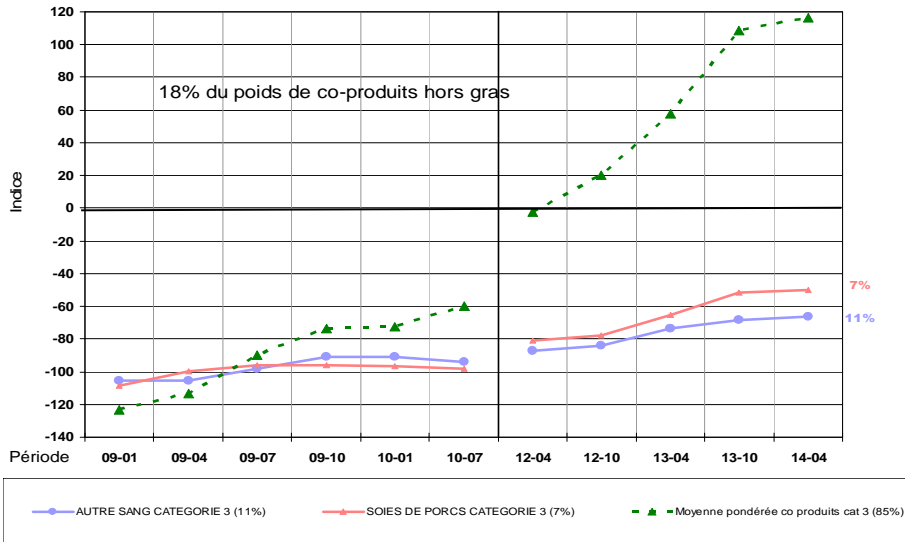
### COPRODUITS DE L'ESPECE PORCINE

#### EVOLUTION DU COUT D'ENLEVEMENT DES COPRODUITS DE CATEGORIE 2 (Coût indicé (100) par rapport au prix moyen de l'année 2009)



### COPRODUITS DE L'ESPECE PORCINE

#### EVOLUTION DU COUT D'ENLEVEMENT DES COPRODUITS DE CATEGORIE 3 (Coût indicé (100) par rapport au prix moyen de l'année 2009)





## COPRODUITS DE L'ESPECE PORCINE

### EVOLUTION DE LA VALORISATION POSITIVE DES COPRODUITS DE CATEGORIE 3 (Coût indicé (100) par rapport au prix moyen de l'année 2009)

