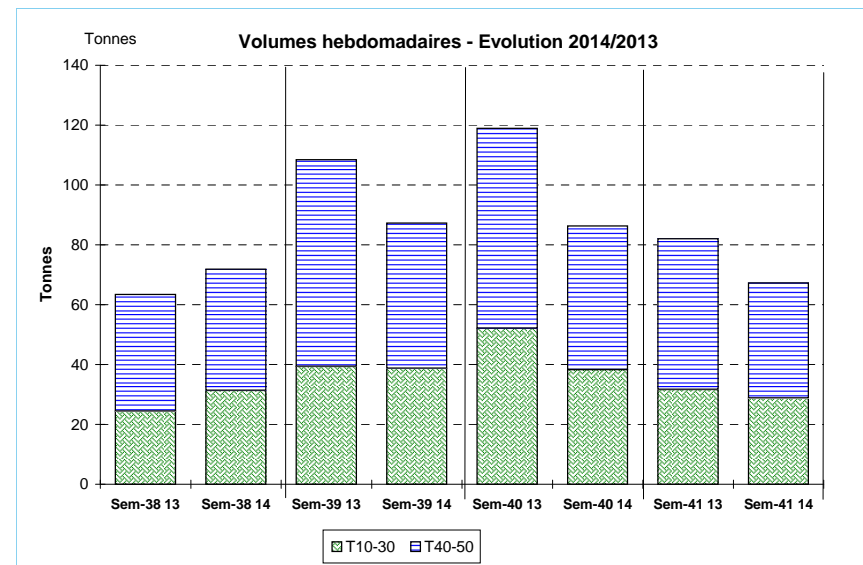
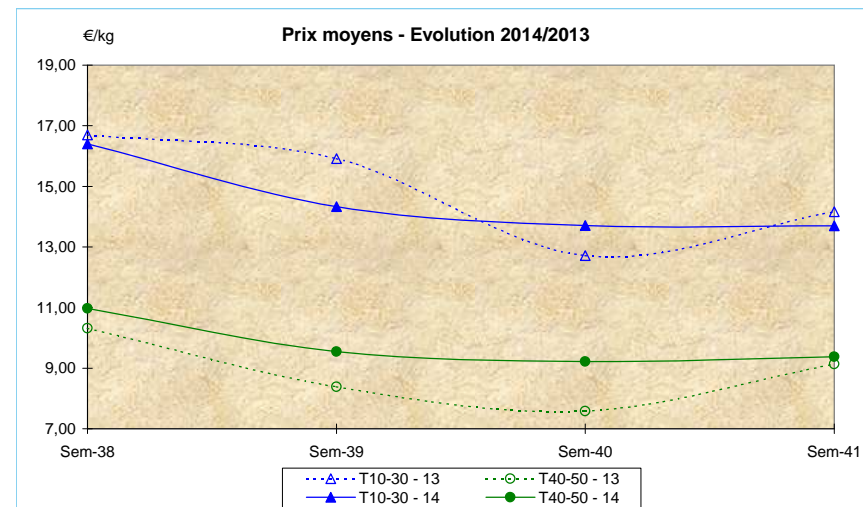


JOUR	PRESENTATION		ARCACHON	BOULOGNE	DUNKERQUE	LORIENT	LES SABLES	NORMOUTIER	OLERON	FOYAN	TOUTES CRIEES	
lun-06-oct	T10-30	Ventes(kg)	1 444	7	42	40	1 010	898	811	191	13 092	
		Valeur(E)	19 041	104	528	674	13 467	14 022	11 067	2 976	167 585	
		P.M. (E/kg)	13,19	14,49	12,58	16,94	13,33	15,61	13,65	15,61	12,80	
		Stockage										
	T40-50	Ventes	3 585	194	148	17	2 442	1 344	1 129	960	15 290	
		Valeur	34 965	1 899	1 470	245	20 297	13 546	10 334	8 700	137 951	
		P.M.	9,75	9,79	9,97	14,25	8,31	10,08	9,15	9,06	9,02	
		Stockage										
mar-07-oct	T10-30	Ventes			208	288	151	92	373		2 819	
		Valeur			2 786	5 334	2 180	1 614	4 385		39 254	
		P.M.			13,37	18,50	14,45	17,47	11,77		13,92	
		Stockage										
	T40-50	Ventes			616	163	320	58	1 099		3 459	
		Valeur			6 678	2 268	2 623	778	8 339		31 191	
		P.M.			10,84	13,89	8,19	13,32	7,59		9,02	
		Stockage										
mer-08-oct	T10-30	Ventes	245	141	26	147	1 113	392	112	393	5 256	
		Valeur	3 215	1 896	393	3 015	16 172	6 864	1 481	5 834	73 392	
		P.M.	13,15	13,42	14,93	20,54	14,54	17,52	13,20	14,85	13,96	
		Stockage										
	T40-50	Ventes	1 008	137	190	133	2 030	546	515	1 486	7 164	
		Valeur	8 871	1 196	1 758	1 860	21 664	6 537	4 188	13 891	70 749	
		P.M.	8,80	8,76	9,27	14,03	10,67	11,97	8,13	9,35	9,88	
		Stockage										
jeu-09-oct	T10-30	Ventes	685	215	74	73	540	990	14		3 844	
		Valeur	8 417	2 595	1 270	1 486	8 049	14 524	241		54 847	
		P.M.	12,28	12,07	17,19	20,27	14,91	14,67	17,47		14,27	
		Stockage										
	T40-50	Ventes	2 439	209	222	110	1 465	1 825	54		6 888	
		Valeur	23 432	1 818	2 416	1 435	13 168	17 254	614		65 723	
		P.M.	9,61	8,70	10,91	13,09	8,99	9,46	11,34		9,54	
		Stockage										
ven-10-oct	T10-30	Ventes		62	144	236	506	797	285		2 967	
		Valeur		822	2 538	4 636	7 763	12 413	3 862		46 537	
		P.M.		13,19	17,61	19,64	15,35	15,58	13,57		15,69	
		Stockage										
	T40-50	Ventes		79	291	229	871	1 557	758		4 257	
		Valeur		787	3 633	3 249	7 600	15 193	6 686		42 180	
		P.M.		9,98	12,50	14,20	8,72	9,76	8,82		9,91	
		Stockage										
Cumul semaine	T10-30	Ventes(kg)	2 374	430	495	1 173	3 320	3 169	1 901	584	28 814	
		Valeur(E)	30 674	5 465	7 514	21 981	47 631	49 437	25 313	8 809	394 807	
		P.M.(E/kg)	12,92	12,72	15,19	18,75	14,35	15,60	13,31	15,10	13,70	
		Stockage										
y compris samedi	T40-50	Ventes(kg)	7 032	642	1 465	956	7 128	5 330	4 541	2 446	38 462	
		Valeur(E)	67 268	5 963	15 955	13 020	65 352	53 309	38 092	22 591	360 878	
		P.M.(E/kg)	9,57	9,28	10,89	13,61	9,17	10,00	8,39	9,24	9,38	
		Stockage										
Proportion T10-30/total de la semaine = 43%												



Source : FranceAgriMer / RIC



Source : FranceAgriMer / RIC

	Cumul campagne 2014		Cumul campagne 2013		Evolution	
	T10-30	T40-50	T10-30	T40-50	T10-30	T40-50
Ventes (t)	2 309,3	2 688,0	2 307,2	2 934,6	0%	-8%
Valeur (k€)	28 140,5	23 251,7	30 094,2	25 565,4	-6%	-9%
P.M. (€/kg)	12,19	8,65	13,04	8,71	-7%	-1%
Non vendu	0,5	1,5	1,9	8,2	-75%	-81%

du 01/01/2014 au 11/10/2014 | du 01/01/2013 au 12/10/2013