

Semaine 40 (29 septembre au 05 octobre 2014)

Abréviations utilisées : Sn = semaine n de l'année civile considérée. Sn/Sn-1= variation hebdomadaire.
Les variations hebdomadaires ou annuelles sont exprimées en %.
Les prix sont exprimés en € hors taxes, sauf spécification contraire (TTC au stade détail).

Bovins

Gros Bovins entrée abattoir (€/kg)

Cotation nationale (4 bassins)	S40	S40/S39	S40 2014 / S40 2013	S40 /moy 5 ans
Carcasse de vache "P3"	2,88	-1,4%	-7,4%	4%
Carcasse de vache "O3"	3,26	-1,2%	-5,5%	6%
Carcasse de vache "R3"	3,97	-0,7%	-6,1%	9%
Carcasse de jeune bovin "R3"	3,66	-0,5%	-2,9%	4%
Carcasse de génisse "R3"	4,06	-0,7%	-6,5%	10%
Carcasse de bœuf "R3"	3,85	-1,5%	-5,6%	8%

Prix moyen européen des vaches

	S40	S40/S39	S40 2014 / S40 2013
Union européenne	2,82	-0,5%	-5,1%
Allemagne	2,67	-1,4%	-5,2%
Belgique	2,45	-0,8%	-9,0%
Italie	2,37	-1,1%	-5,6%
Grèce	2,10	3,0%	-0,5%
Espagne	2,30	-1,1%	-3,3%
Portugal	2,12	-0,1%	-1,5%
Royaume-Uni	3,03	-0,1%	-1,1%
Irlande	2,97	1,3%	-3,1%

Source : Europa

Gros Bovins maigres (€/kg Vif)

Cotation nationale (5 bassins)	S40	S40/S39	S40 2014 / S40 2013	S40 /moy 5 ans
Race Charolaise mâle "U" 350 kg	2,46	-0,8%	-6,8%	-3%
Race Limousine mâle "U" 300 kg	2,82	-0,7%	-1,7%	3%

Prix moyen européen des bovins maigres 6-12 mois

	S40	S40/S39
Union européenne	2,31	-1,8%
Espagne	2,12	-1,3%
Italie	2,83	-0,7%

Source : Europa

Veau de 8 Jours (€/ête)

Cotation nationale (9 marchés)	S40	S40/S39	S40 2014 / S40 2013
Veau de conformation standard - tous croisements - mâle - 50-60 kg	350,13	-1,13%	15,9%
Veau de conformation standard - race laitière - mâle - 45 à 50 kg	68,67	-2,14%	14,3%

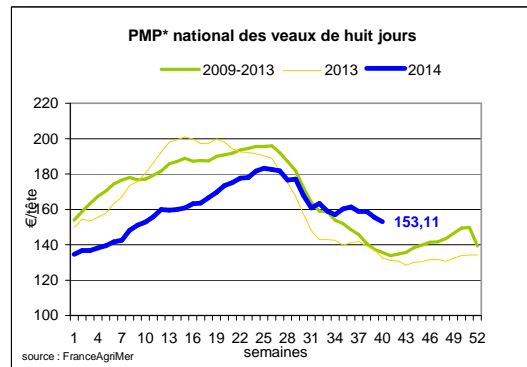
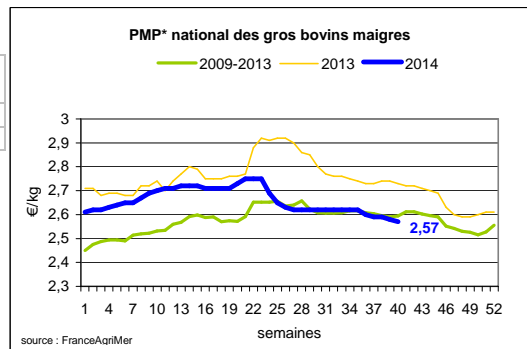
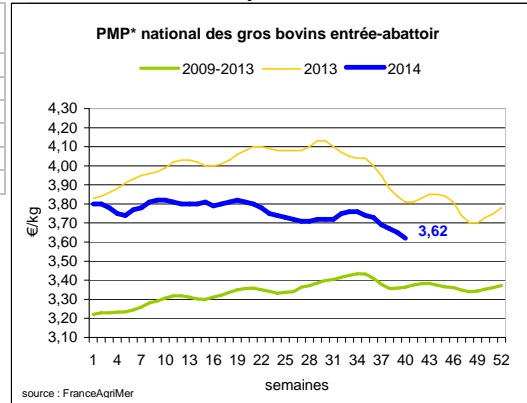
Prix moyen européen des veaux de type lait

	S40	S40/S39
Union européenne	65,22	-0,7%
Allemagne	51,56	-2,8%
Pays-Bas	40,00	-4,8%
Italie	107,70	-0,3%
Espagne	78,75	-7,4%
Royaume-Uni	50,30	-6,9%
Irlande	107,96	10,4%

Source : Europa

Sources : FranceAgriMer, Service Bases d'information économique, Réseau des nouvelles des marchés (DRAAF) sauf mention contraire.

* PMP : Prix Moyen Pondéré.



Veau de Boucherie (€/kg)

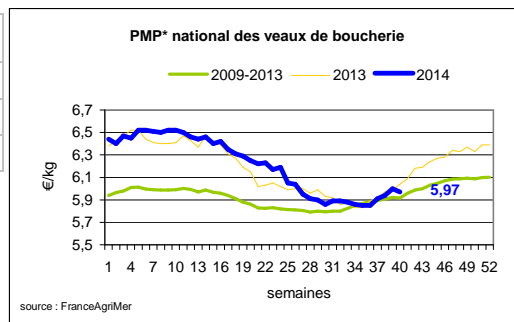
Cotation nationale

(3 bassins)	S40	S40/S39	S40 2014 / S40 2013	S40 /moy 5 ans
Carcasse de veau élevé au pis "U" rose très clair	8,62			
Carcasse de veau non élevé au pis "U" - rose très clair	8,04	-3,8%	4,3%	11%
Carcasse de veau non élevé au pis "O" - rose très clair	5,73	0,9%	-0,2%	1%

Prix moyen européen

	S40	S40/S39	S40 2014 / S40 2013
Union européenne	5,33	-0,3%	-6,0%
Belgique	6,35	0,0%	2,5%
Pays-Bas	4,84	0,0%	-6,4%
Italie	4,46	-1,3%	-13,23%

Source : Europa



Viande bovine détail GMS (€/kg)

	S40	S39	S40/S39
Bœuf entrecôte - Type viande	20,80	21,16	-1,7%
Barquette 1-2 (le kg) *			
Steak haché 15% mat. grasse (le kg)	9,87	9,96	-0,9%
Veau escalope dans la noix (le kg)	21,18	21,43	-1,17%

Commentaire conjoncture bovins : des marchés saturés

Dans le secteur des gros bovins, la baisse des prix continue et préoccupe les éleveurs. Sur les marchés de vifs, les vaches de race à viande sont moins touchées que les vaches laitières ou les jeunes bovins dont les cours reculent. En découpe, les cours des races à viandes sont au mieux reconduits pour les morceaux secondaires (quartiers avants/arrières, carcasses). Les abattoirs justifient ce recul par le manque de demande (fin de la saison touristique dans le sud...) et la concurrence étrangère à bas prix. En ce qui concerne les gros bovins maigres, les cours sont plutôt stables mais les ventes continuent d'être difficiles. Les promotions du Festival du veau, qui ont commencé cette semaine, ont pour effet de stimuler la demande, avec un niveau plus proche de l'offre. Le marché des veaux de boucherie est plus actif et les prix sont en légère hausse pour les veaux rose très clair et clair (+0,05€/kg environ). Sur les marchés de petits veaux, la mise en place de l'engraissement est retardée. Les cours subissent des baisses plus ou moins importantes selon les races. En outre, avec l'approche du pic des vêlages, le marché commence à devenir tendu.

Ovins

Agneau de Boucherie entrée abattoir (€/kg)

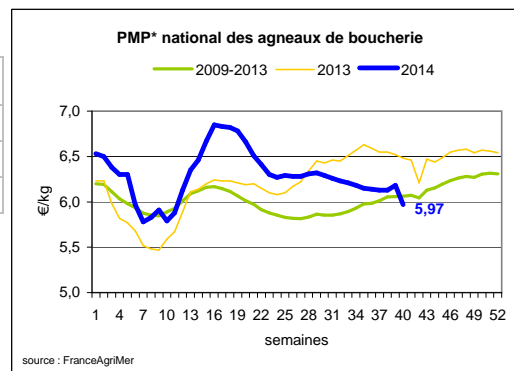
Cotation nationale pondérée (2 bassins)

	S40	S40/S39	S40 2014 / S40 2013	S40 /moy 5 ans
Carcasse d'agneau "R" - couvert 16 à 19 kg	6,43		-3,0%	4%
carcasse d'agneau "R" - ciré 16 à 19 kg	6,19		-5,4%	-1%
carcasse d'agneau "O" - couvert 16 à 19 kg	6,11		-4,1%	10%

Prix moyen européen

	S40	S40/S39	S40 2014 / S40 2013
Union européenne :	4,65	-1,0%	-2,6%
Espagne	5,16	-0,1%	-0,7%
Royaume-Uni	4,51	0,4%	-0,8%
Irlande	4,13	0,0%	3,4%

Source : Europa



* PMP : Prix Moyen Pondéré.

Agneau détail GMS (€/kg)

	S40	S39	S40/S39
Côte d'agneau (le kg)	19,16	18,48	3,7%
Gigot d'agneau raccourci (le kg)	17,29	15,30	13,0%

Commentaire conjoncture ovins : commerce de plus en plus animé à l'approche de la Fête de l'Aïd

A l'approche de la fête de l'Aïd, qui aura lieu le 4 octobre, l'évolution des cours est très contrastée entre les agneaux de plus et de moins de 22 kg. Les prix des agneaux de moins de 22 kg sont stables ou en hausse tandis que le cours des agneaux de plus de 22 kg est en baisse. La demande augmente en prévision de la fête et le marché, exceptionnellement ouvert le samedi, est plus porteur. Cependant les marchandises importées d'Outre Manche sont présentes sur le marché et atténuent les variations des cours de la viande française hors label.

Sources : FranceAgriMer, Service Bases d'information économique, Réseau des nouvelles des marchés (DRAAF) sauf mention contraire.

Porcins

Porc France entrée abattoir (€/kg)

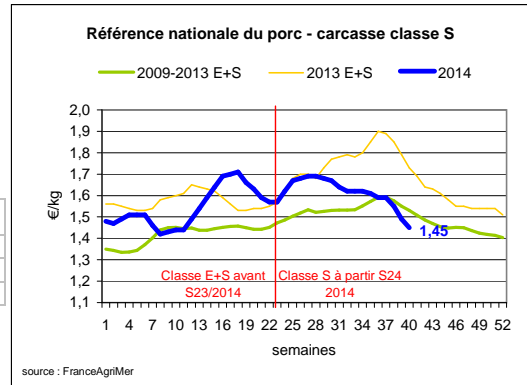
Cotation nationale (5 bassins)	S40	S40/S39	
Carcasse classe "S"	1,45	-2,68%	

Cotation Rungis "Découpe" (€/kg)

	S40	S40/S39	S40 2014 / S40 2013	S40 /moy 5 ans
Longe avec travers et palette	2,97	-2,9%	-6,5%	0%
Poitrine sans hachage extra	2,74	-2,8%	-2,1%	11%
Jambon sans mouille	2,16	-3,1%	-13,0%	-2%

Porc détail GMS (€/kg)

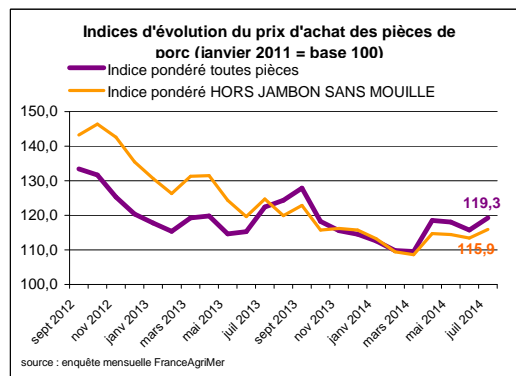
	S40	S39	S40/S39
Côte de porc (le kg)	7,29	7,30	-0,1%
Rôti filet de porc (le kg)	8,05	8,06	-0,1%
Jambon blanc sans label	9,15	9,55	-4,2%



Indices mensuels d'évolution du prix d'achat des pièces de porc pour la charcuterie (janvier 2011 = base 100)

	juin-14	juil.-14	août-14 (prov)
1 - Carré bacon (Code 216)	118,15	122,83	120,23
2 - Poitrine lardon n°1 (Code 417)	123,76	126,44	127,19
2 bis - Poitrine cutter de coche 80/20	122,95	124,44	125,79
3 - Epaule 4D (Code 134)	125,30	125,39	124,28
4 - Gras dur (Code 340)	114,80	112,86	110,32
5 - Gorge découennée (Code 171)	124,34	126,43	127,25
6 - Trimming 80/20 porc (Code 504)	124,33	122,78	122,62
7 - Trimming 80/20 coche (Code 504)	127,38	128,74	129,48
8 - Estomac (Code 544)	119,21	119,15	131,26
9 - Chaudin (Code 541)	112,99	111,13	119,51
9 bis - Chaudin (Code 542)	121,75	138,31	120,63
10 - Jambon sans mouille (Code 300)	118,78	121,33	119,39

Source : Enquête mensuelle réalisée par FranceAgriMer auprès d'un échantillon d'environ 50 entreprises volontaires représentatives du secteur



Commentaire conjoncture porcins : poursuite de la baisse des prix

Cette semaine encore, c'est l'Allemagne qui a donné la tendance aux différents marchés européens, en annonçant une nouvelle baisse de son prix de référence de 6ct/kg. Le cours du Marché du Porc Breton n'a pu que suivre ce mouvement de repli en perdant 4,3ct/kg sur la semaine. Les abattages hebdomadaires sur la zone UNIPORC restent mesurés et s'établissent à 364 845 porcs pour la semaine 40. Le poids moyen de carcasse reste stable, les besoins sont donc en équilibre avec l'offre en production. Même si la demande sur le marché intérieur a été meilleure en ce début de mois, l'offre toujours abondante en Allemagne, aux Pays-Bas et en Espagne est nettement supérieure aux besoins européens et à l'export Pays Tiers. Elle pèse donc fortement sur le marché ce qui entraîne un recul des cours dans l'ensemble des bassins européens avec notamment un repli de 5ct/kg en Belgique, de 5,7ct/kg en Espagne et de 6ct/kg au Danemark et aux Pays-Bas.

Sources : FranceAgriMer, Service Bases d'information économique, Réseau des nouvelles des marchés (DRAAF) sauf mention contraire.

Volailles

Cotation Rungis "Découpe" (€/kg)

	S40	S40/S39	S40 2014 / S40 2013	S40 /moy 5 ans
Poulet PAC A	2,15	-1,8%	-8,5%	-3%
Poulet PAC LABEL	3,50	-2,2%	0,0%	0%
Dinde Filet	5,00	-0,6%	-7,4%	-3%

Volailles détail GMS (€/kg)

	S40	S39	S40/S39
Poulet PAC standard	3,28	3,35	-2,1%
Poulet PAC LABEL	5,52	5,78	-4,5%
Escalope de dinde	11,77	11,77	0,0%

Cotation nationale Lapin vif (€/kg)

	S39	S39/S37	S39 2014 / S39 2013	S39 /moy 5 ans
Lapin vif hors réforme départ élevage	1,95	2,6%	0,5%	6%

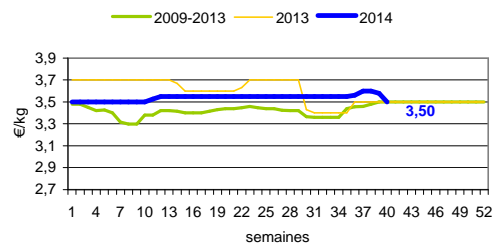
Cotation nationale Chevreau vif (€/kg)

	S40	S40/S39	S40 2014 / S40 2013
Chevreau vif - 8 à 11 kg départ élevage	3,30	0,00%	0,00%

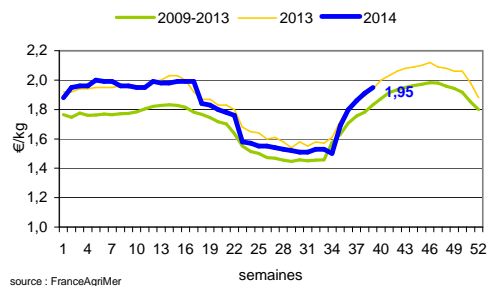
Lapin détail GMS (€/kg)

	S40	S39	S40/S39
Lapin entier France (le kg)	8,33	8,23	1,2%
Lapin cuisse France (le kg)	15,20	15,13	0,5%

Cotation du Poulet PAC label France



Cotation du lapin vif



Commentaire conjoncture volailles : marchés calmes

A Rungis, les apports sont en meilleure adéquation avec la demande. Les prix de la découpe de dinde se stabilisent ainsi que ceux des carcasses de poulets standard et label. En lapin, malgré une consommation freinée par la météo clémente, les prix se maintiennent. Le marché de l'œuf reste peu évolutif. L'offre est plutôt mesurée en calibres TG et P et leurs cours ont été reconduits. Par contre l'offre en calibres G et M se révèle supérieure aux besoins et des concessions tarifaires ont du être réalisées.

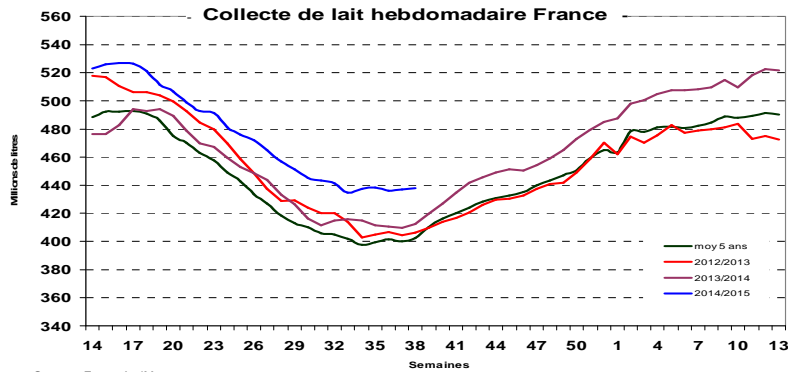
Sources : FranceAgriMer, Service Bases d'information économique,
Réseau des nouvelles des marchés (DRAAF)
sauf mention contraire.

Produits laitiers

LAIT - Collecte brute hebdomadaire France

Collecte nationale	S39 / S38	S39 2014 / S39 2013	S39 Moy / 5 ans
Total France	0,0%	4,2%	6,9%

Source : FranceAgriMer



Source : FranceAgriMer

LAIT - Collecte brute mensuelle Union européenne

Collecte dans les principaux Etats membres	Juillet 2014 Volume*	Evol N-1	Cumul campagne 2014/2015 Volume*	Evol N-1
Allemagne	2 721	6,55%	10 768	3,08%
France	2 049	9,31%	8 652	6,84%
Royaume-Uni	1 262	9,79%	5 229	8,80%
Pays-Bas	1 051	7,68%	4 271	2,65%
Pologne	961	8,64%	3 742	7,63%

* En milliers de tonnes

Source : Eurostat

BEURRE - Prix des contrats

Standard 82 % MG conditionnement par 25 kg

Prix des contrats (€/tonne)	S40	S40/S39	S40 2014 / S40 2013	Prix moyen des quatre dernières semaines*
France	2 821	2,1 %	-	2 800

Sources : FranceAgriMer d'après enquête "FranceAgriMer/ATLA"

*Prix moyen glissant des quatre dernières semaines

Les prix indiqués résultent d'une enquête auprès des fabricants sur la base des contrats (règlement CE n° 479/2010) et ne peuvent être comparés aux prix précédents établis sur une autre base.

Prix européens (€/tonne)	S40	S40/S39	S40 2014 / S40 2013	Quatre dernières semaines**
Allemagne Kempten	3 050	0,0 %	-28,2 %	3 050
Pays-Bas	2 950	0,7 %	-29,8 %	2 890

Sources : ZMB et Productschap Zuivel

**Moyenne des quatre dernières semaines

Commentaire collecte de lait :

La collecte de lait de la semaine 37/2014, montre une évolution positive par rapport à la collecte moyenne des cinq dernières années (+ 9,2 %). Son évolution par rapport à la même semaine de l'an dernier est de + 6,6 %.

Le prix moyen des contrats de beurre cube standard 82 % MG en semaine 38/2014 est de 2 783 €/tonne. Pour indication, le prix moyen glissant des contrats des quatre dernières semaines est de 2 827 €/tonne (- 29 €/tonne par rapport à la semaine 37).

Sources : FranceAgriMer, Service Bases d'information économique,

Réseau des nouvelles des marchés (DRAAF) sauf mention contraire.

POUDRE 26 % - Prix des contrats

Prix des contrats (€/tonne)	S40	S40/S39	S40 2014 / S40 2013	Quatre dernières semaines**
France	2 486	-	-34,4 %	2 474

Sources : FranceAgriMer d'après enquête "FranceAgriMer/ATLA"

Les prix indiqués résultent d'une enquête auprès des fabricants sur la base des contrats (règlement CE n° 479/2010) et ne peuvent être comparés aux prix précédents établis sur une autre base.

Prix européens (€/tonne)	S40	S40/S39	S40 2014 / S40 2013	Quatre dernières semaines**
Allemagne	2 450	0,0 %	-34,1 %	2 481
Pays-Bas	2 370	0,0 %	-36,5 %	2 370

Sources : ZMB et Productschap Zuivel

POUDRE 0 % Consommation Humaine - Prix des contrats

Prix des contrats (€/tonne)	S40	S40/S39	S40 2014 / S40 2013	Quatre dernières semaines**
France	1 968	-5,6 %	-34,9 %	2 074

Sources : FranceAgriMer d'après enquête "FranceAgriMer/ATLA"

Les prix indiqués résultent d'une enquête auprès des fabricants sur la base des contrats (règlement CE n° 479/2010) et ne peuvent être comparés aux prix précédents établis sur une autre base.

Prix européens (€/tonne)	S40	S40/S39	S40 2014 / S40 2013	Quatre dernières semaines**
Allemagne	2 085	-0,7 %	-35,0 %	2 114
Pays-Bas	1 990	-1,0 %	-35,2 %	2 010

Source : ZMB et Productschap Zuivel

Publication de FranceAgrimer

Direction de la publication : Eric ALLAIN - Direction Marchés, études et prospective - Service Bases d'information économique
Rédaction : Elodie LOPEZ - Traitement des données et mise en ligne : Sandra ROUSSEL (Viandes)
Bertrand NATUREL (Produits laitiers)
© FranceAgriMer : 12 rue Henri Rol-Tanguy - TSA 20002 - 93555 Montreuil cedex - Tel : 01.73.30.30.00 - Fax : 01.73.30.30.30