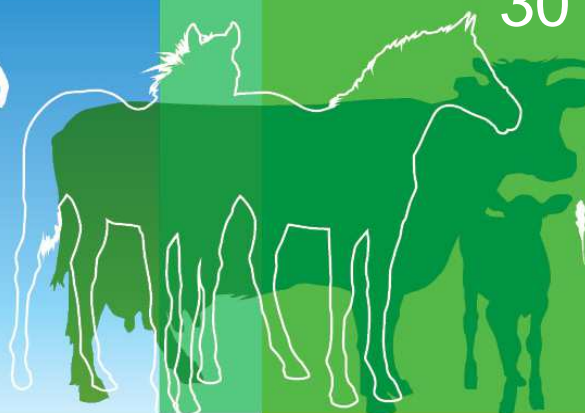


Rencontre Régionale

Poitou – Charentes

30 septembre 2014





Campagne 2014/15 : une offre fourragère très abondante

BLE

- encore un record de production
- UE : à nouveau très compétitive
- à météo particulière, qualités inhabituelles
- bilan français : compétitivité en alimentation animale, défi à l'exportation

MAÏS

- en route pour réitérer le record de production
- vers une récolte inédite dans l'UE
- bilan français : lourdeur en perspective

ORGE

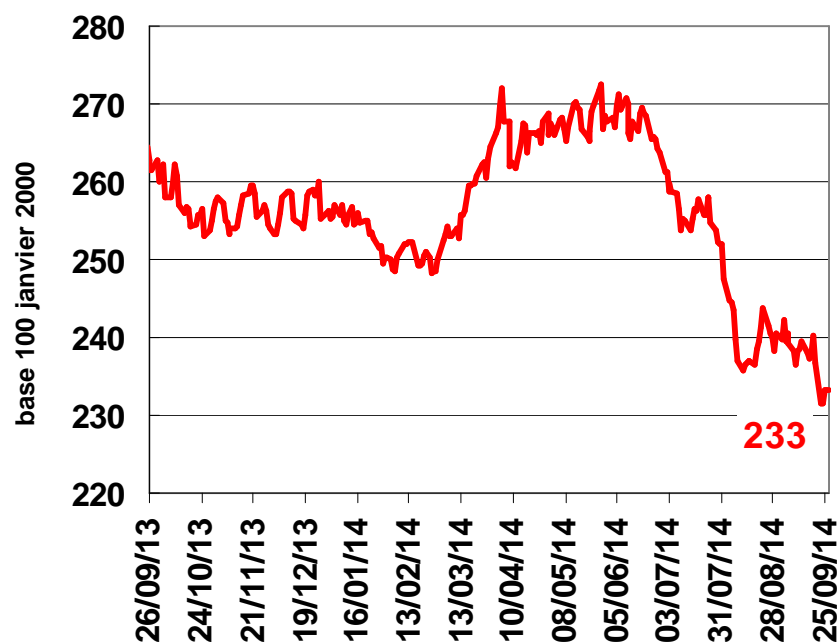
- bilan mondial proche de l'équilibre
- bilan français : minimum en alimentation animale, dynamisme à l'exportation

OLEAGINEUX

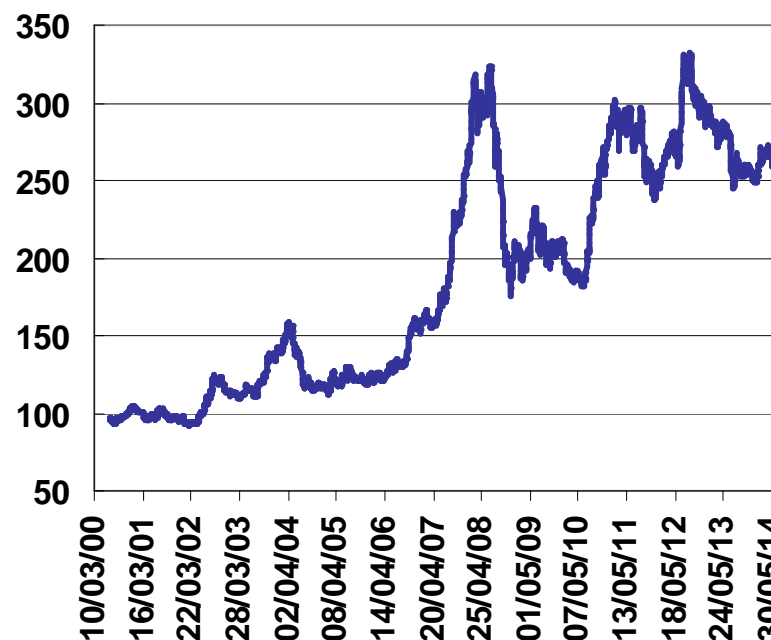
- Soja : volumes mondiaux record en vue - France : un tournant dans les surfaces
- Colza : retour à la normale au Canada - gros rendements en Allemagne et en France
- Tournesol : la production balkanique

Niveau général du prix des graines (indice GOI)

Depuis les douze derniers mois



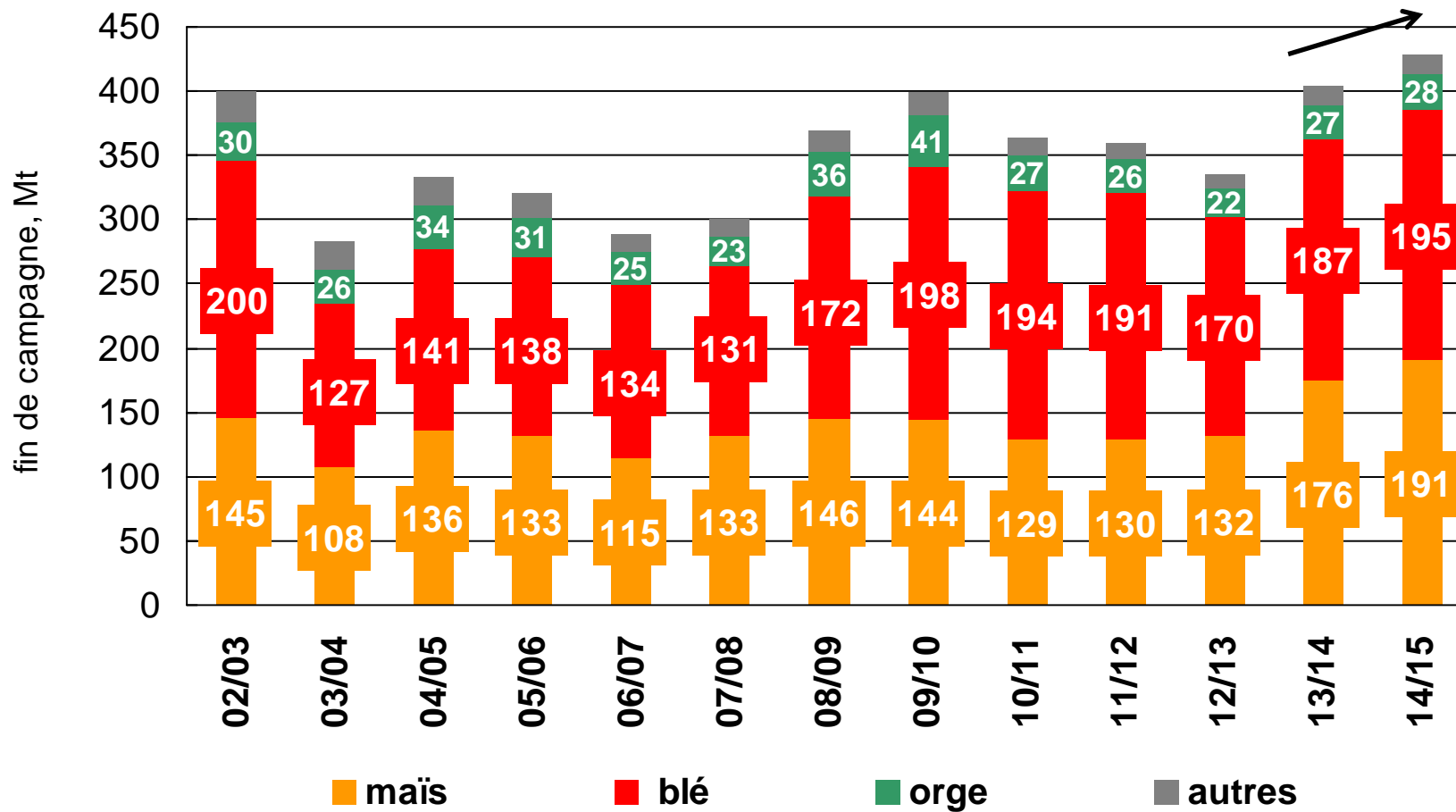
Perspective historique : depuis 2000



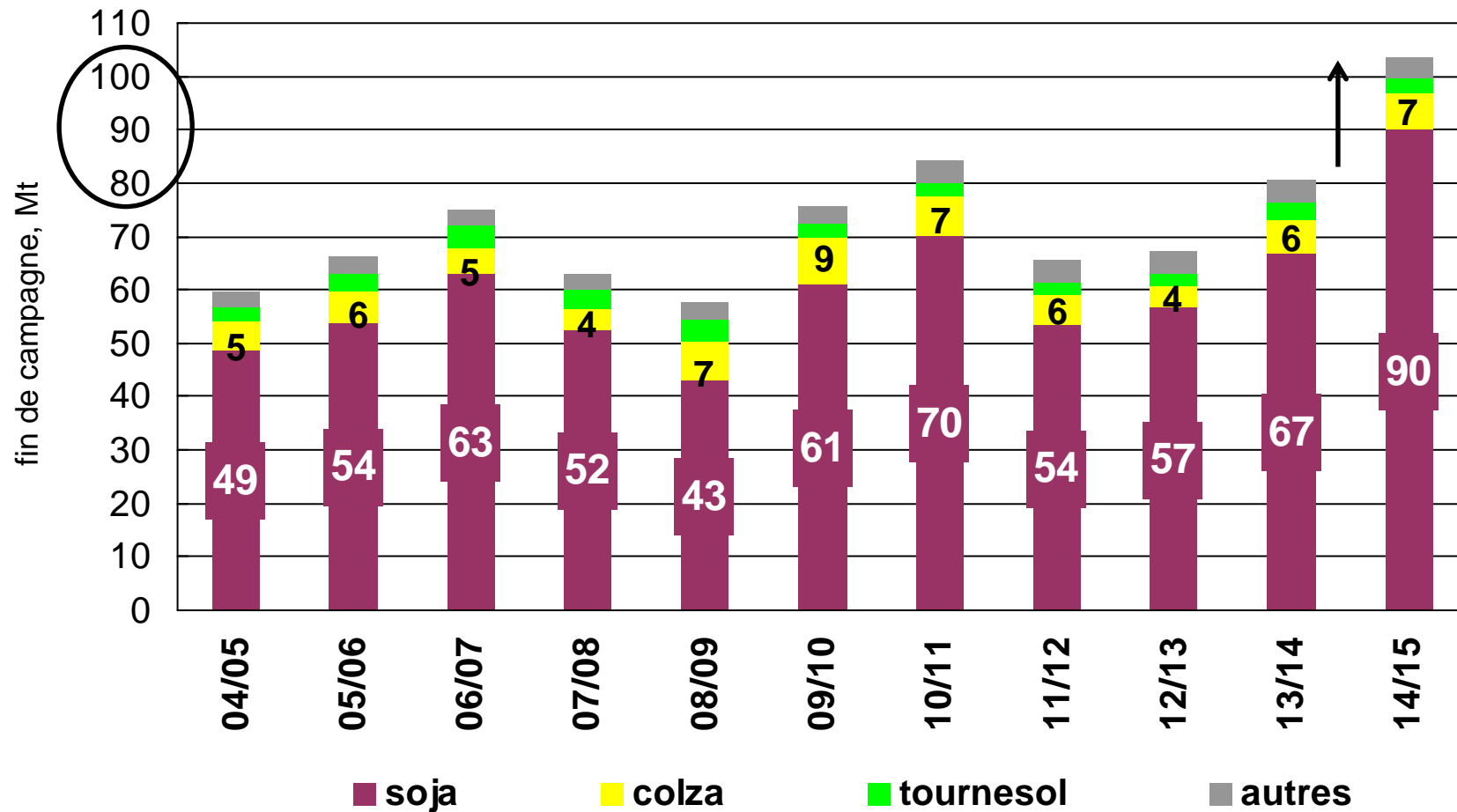
soja & ttx	blé	maïs	riz	orge	colza	sorgho
32,8 %	30 %	21,5 %	7,6 %	4 %	2,5 %	1,6 %

01/01/14

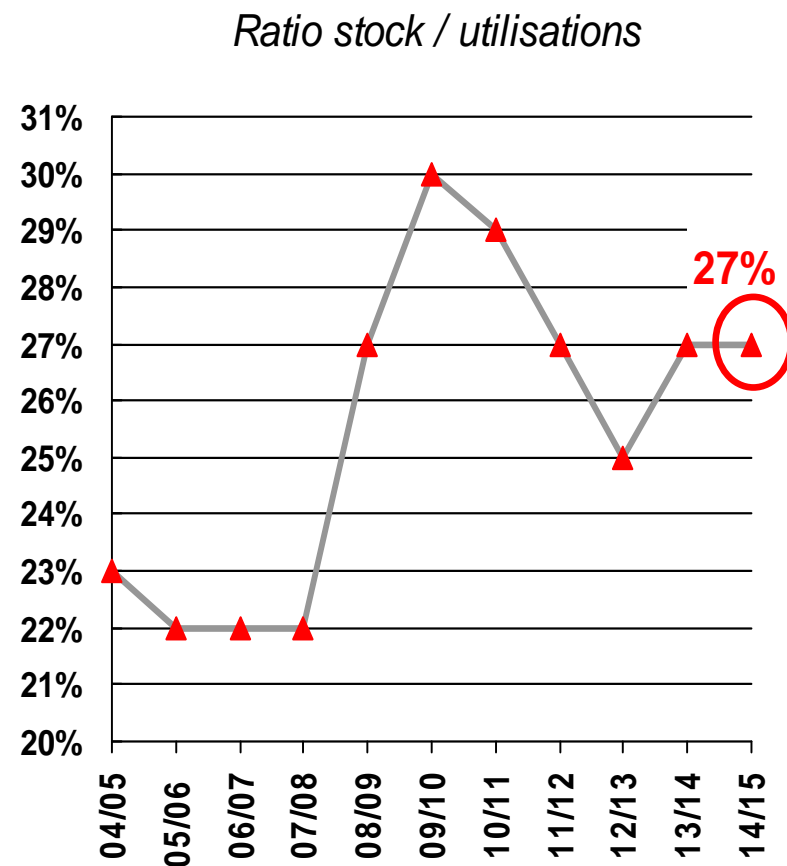
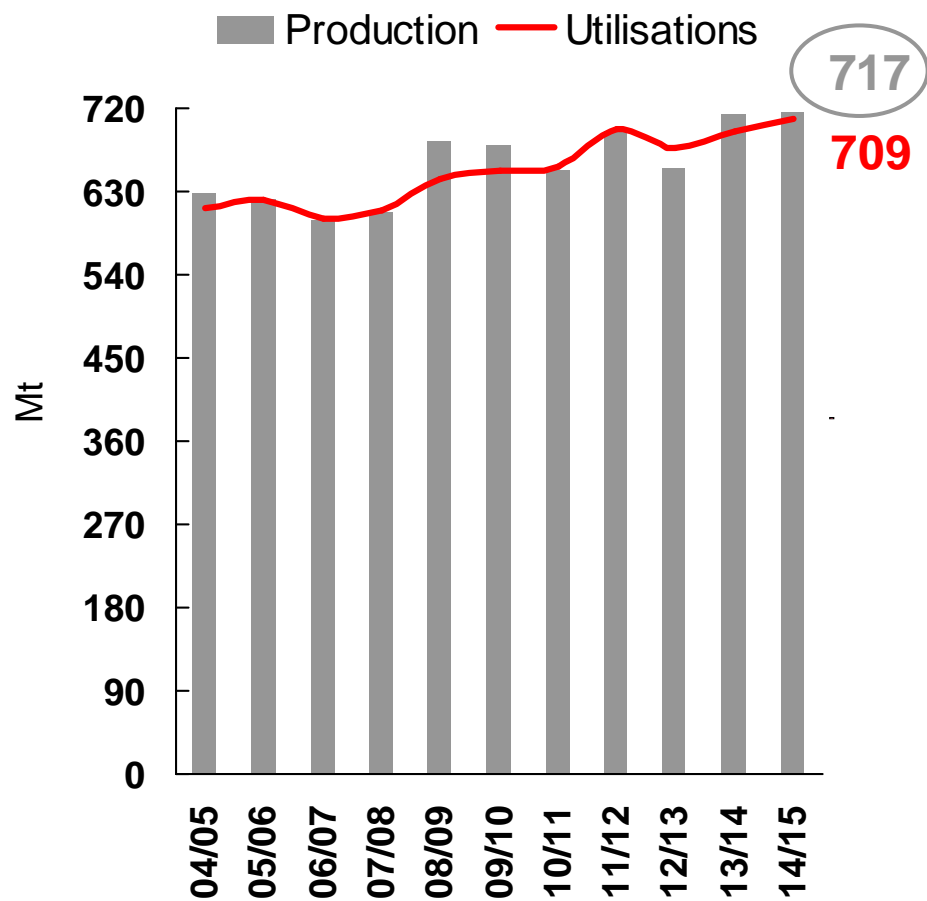
Stocks mondiaux de céréales



Stocks mondiaux d'oléagineux

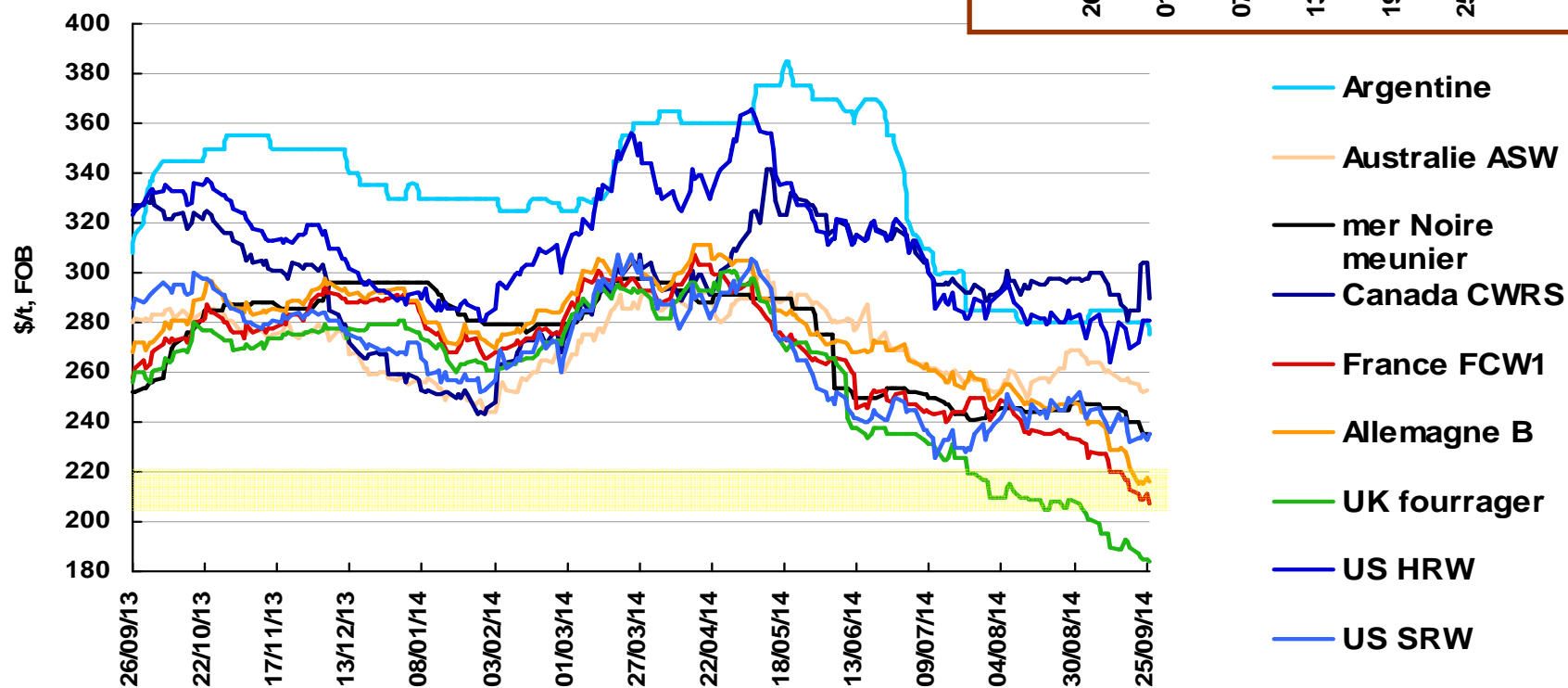
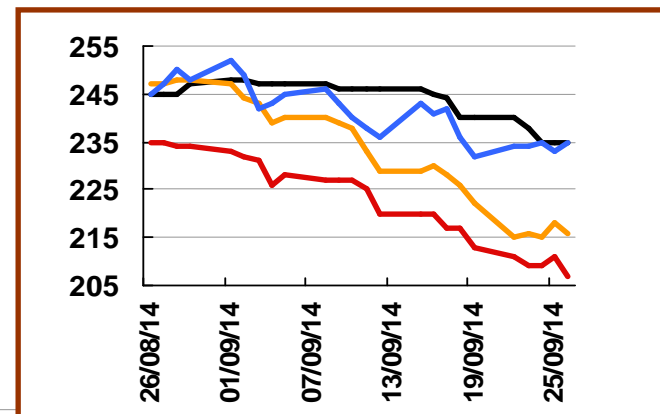


Monde – Production-consommation de blé



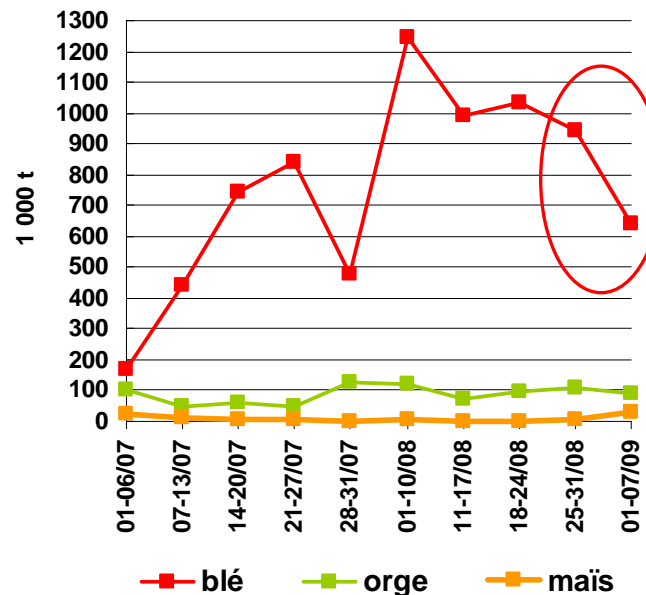
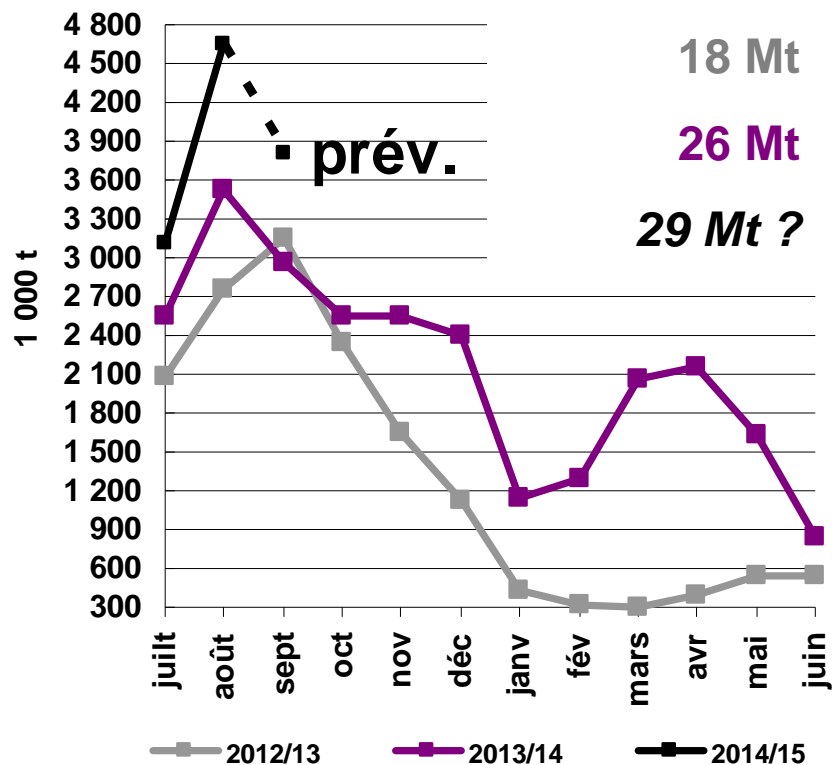
Monde - prix du blé tendre à l'exportation (départ)

- des résistances : qualité et géopolitique
- compétitivité prix du blé français



Russie : du record à l'essoufflement

Exportations de céréales

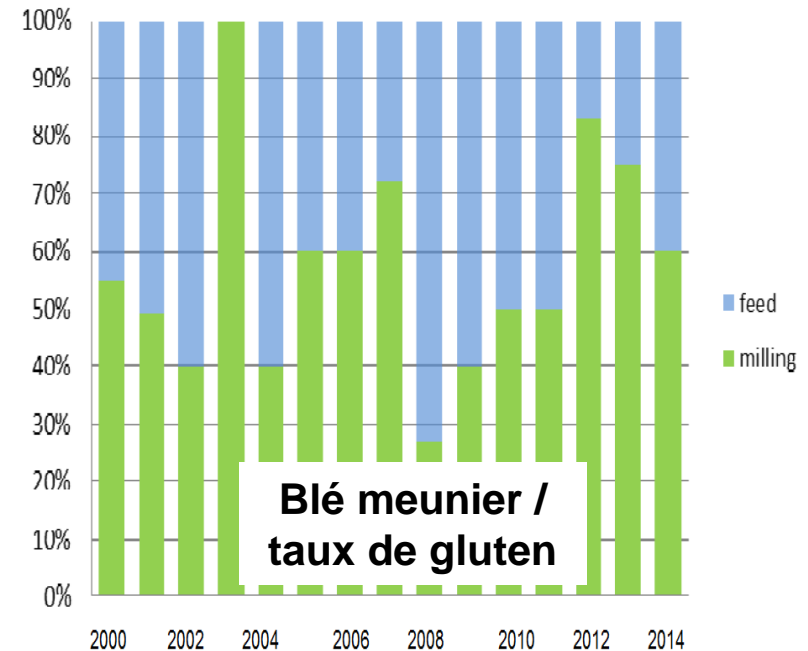
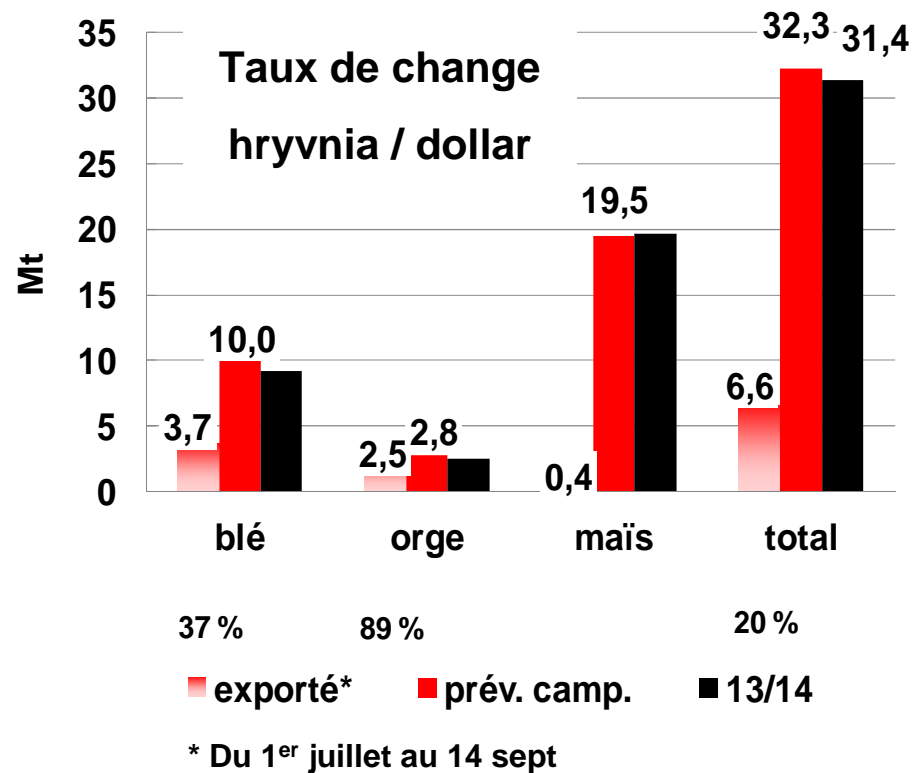


Sanctions occid. / coût du crédit

Embargo à l'importation / inflation – restrictions X - Egypte, Iran

>>> Hausse des prix / comptvté

Ukraine – dynamique des exportations



Mémorandum gouvernement / exportateurs > Pilotage exportations / MI

Egypte : suivi des achats du GASC

En 1 000 t	2014/15 (20/09/14)	2013/14 (10/09/13)
Roumanie	780 000	780 000
Russie	650 000	540 000
France	240 000	0
Ukraine	55 000	590 000
USA*	55 000	0
Total	1 780 000	2 205 000

Rappel prév. imp. : 9,9 Mt (CIC)

✓ *Retour tolérance 13,5 % hum. en juin 2014*

AO du GASC, 20/09/14
(livraison 21-31 octobre 2014)

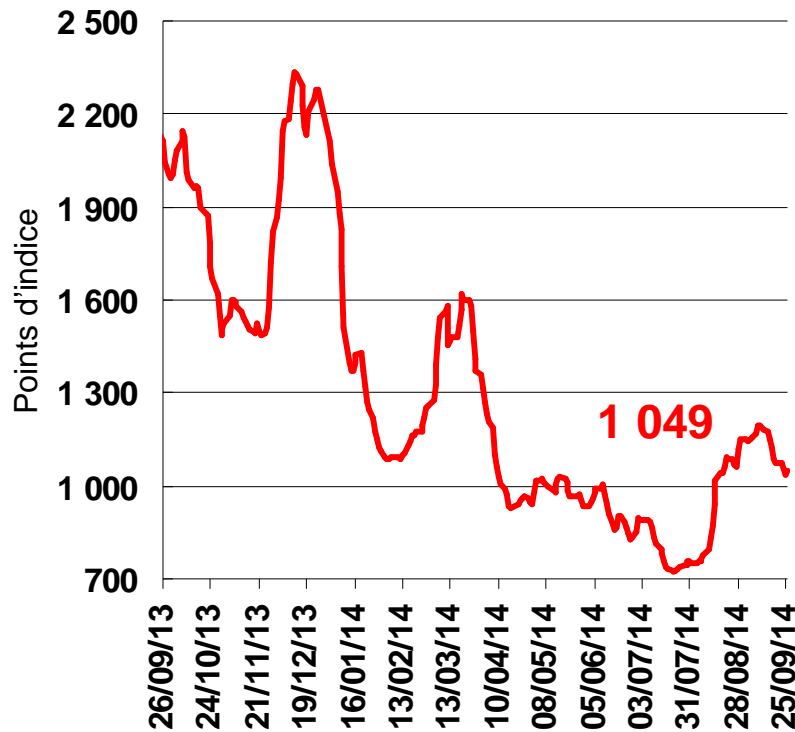
➤ **US : 55 kt, blé ~ 244,42 \$/t C&f**
dont fret 22 \$/t (St Laurent)
30-32 \$/t habituels (Golfe)

5 offres françaises (sur 12)			
Volume	Prix fob (\$/t)	Fret (\$/t) *	Prix C&f (\$/t)
60 000	230,74		249,71
60 000	232,74		251,71
60 000	234,96	18,97	253,93
60 000	238,00		256,97
60 000	239,50		258,47

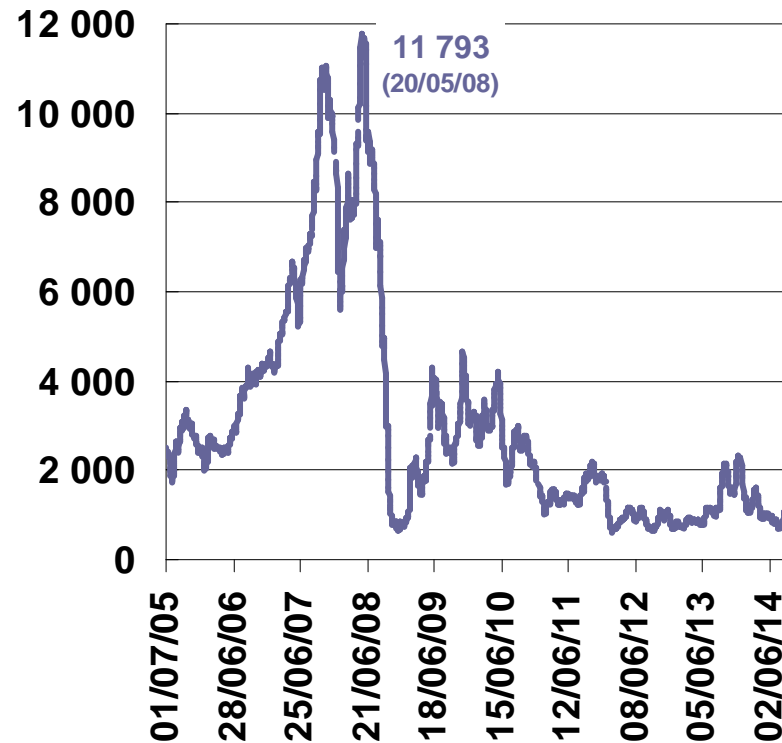
* A titre indicatif

Taux de fret (Baltic Dry Index)

Sur les 12 derniers mois



Perspective historique : depuis 2005/06

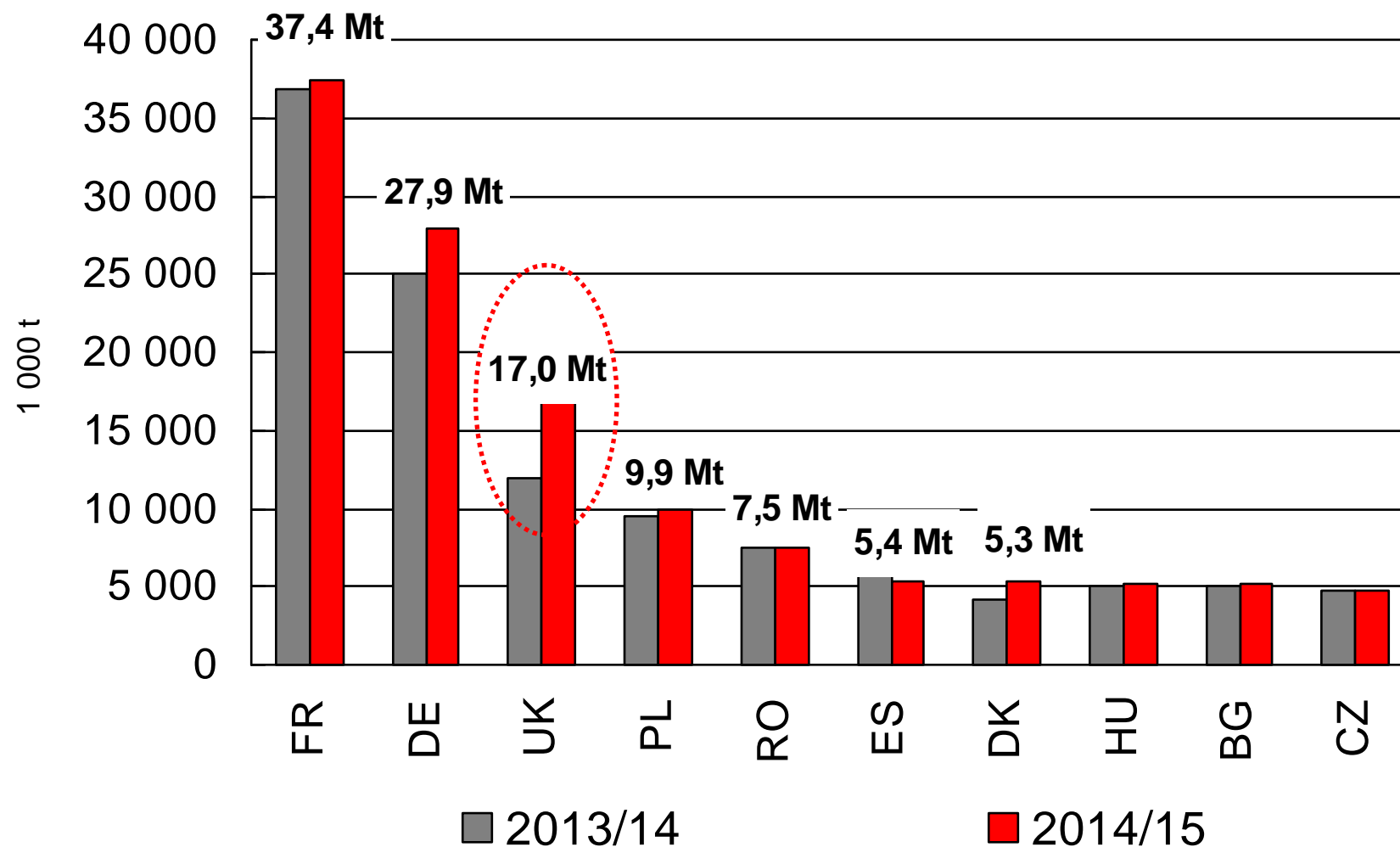


Chine : objectif réduction importations de charbon

UE : production de blé tendre

Total: 136 Mt

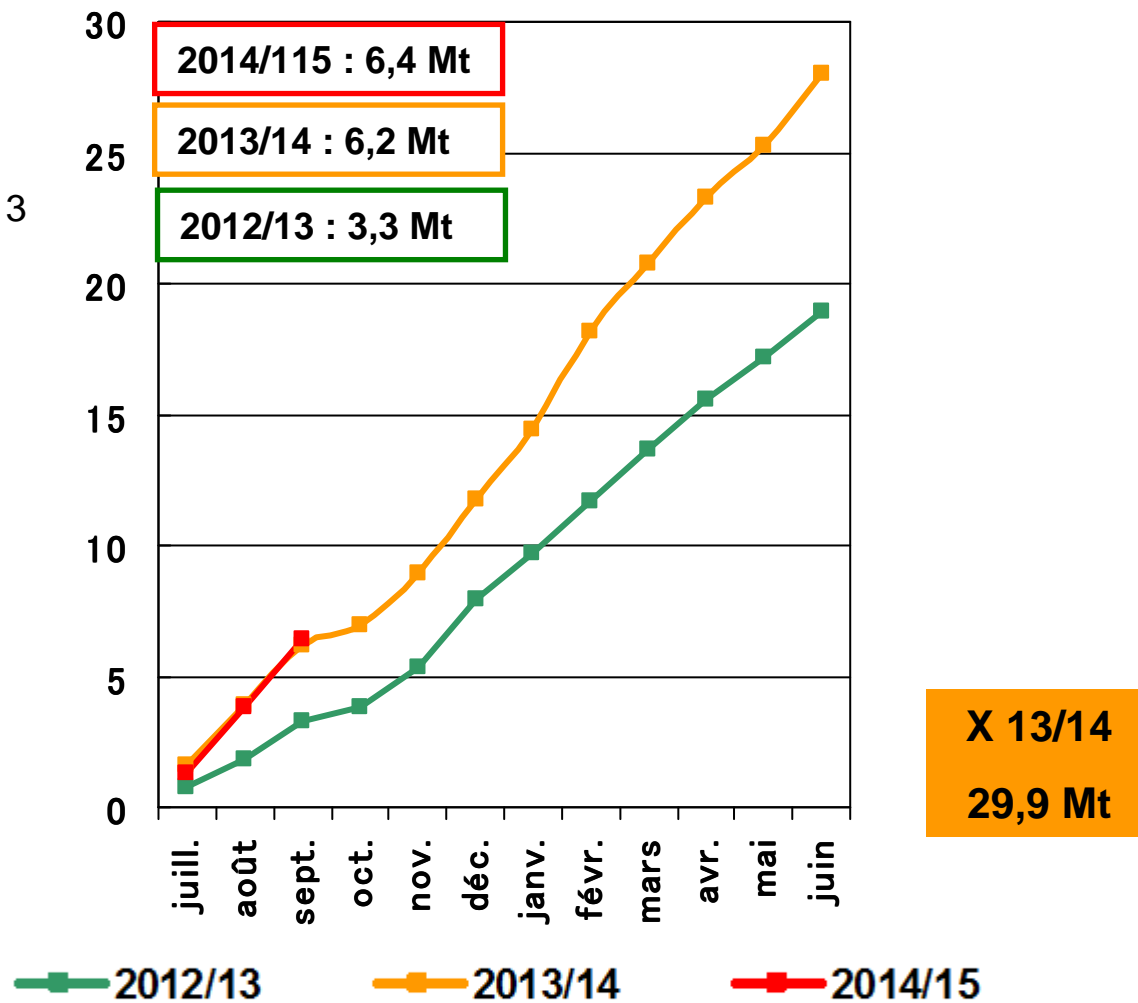
147 Mt



Certificats à l'exportation délivrés dans l'UE

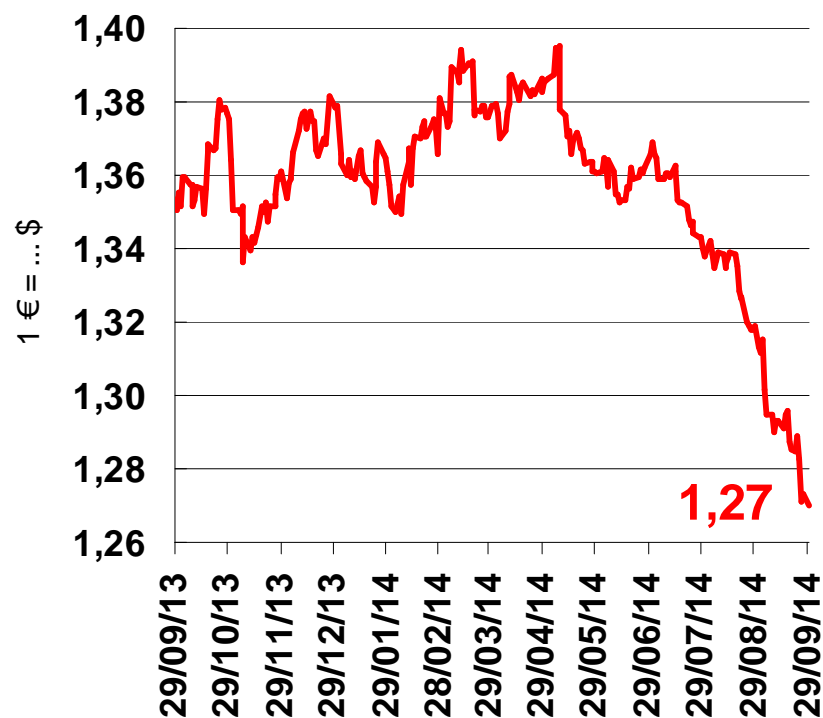
Grains - Cumuls à semaine 13
(au 24/09/14)

Blé tendre (en Mt)

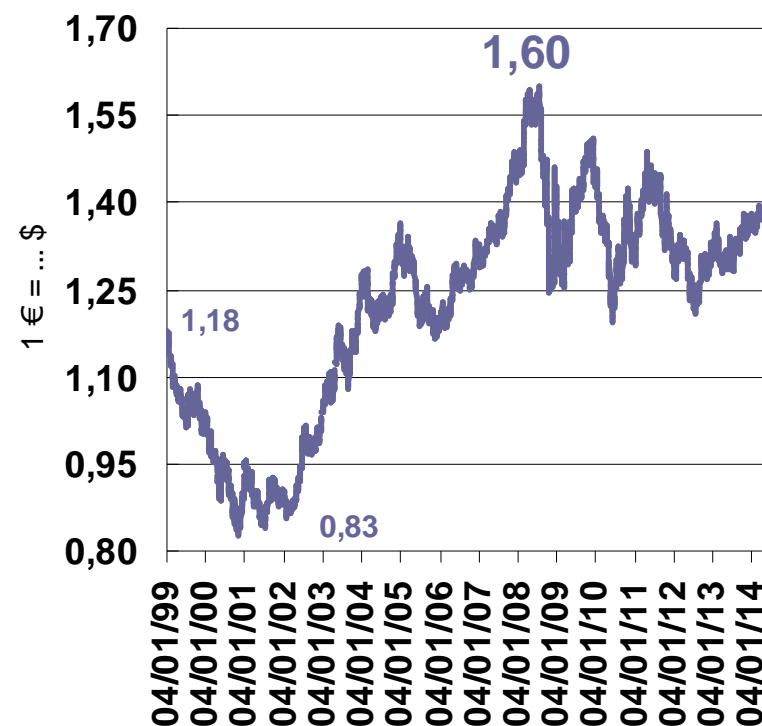


Taux de change euro / dollar

Sur les 12 derniers mois



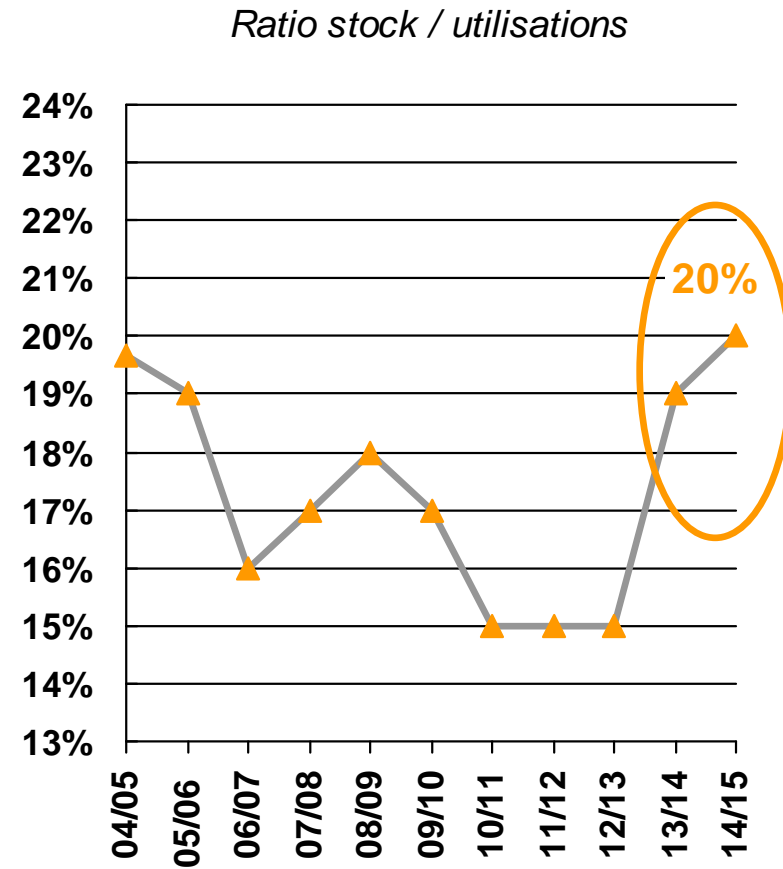
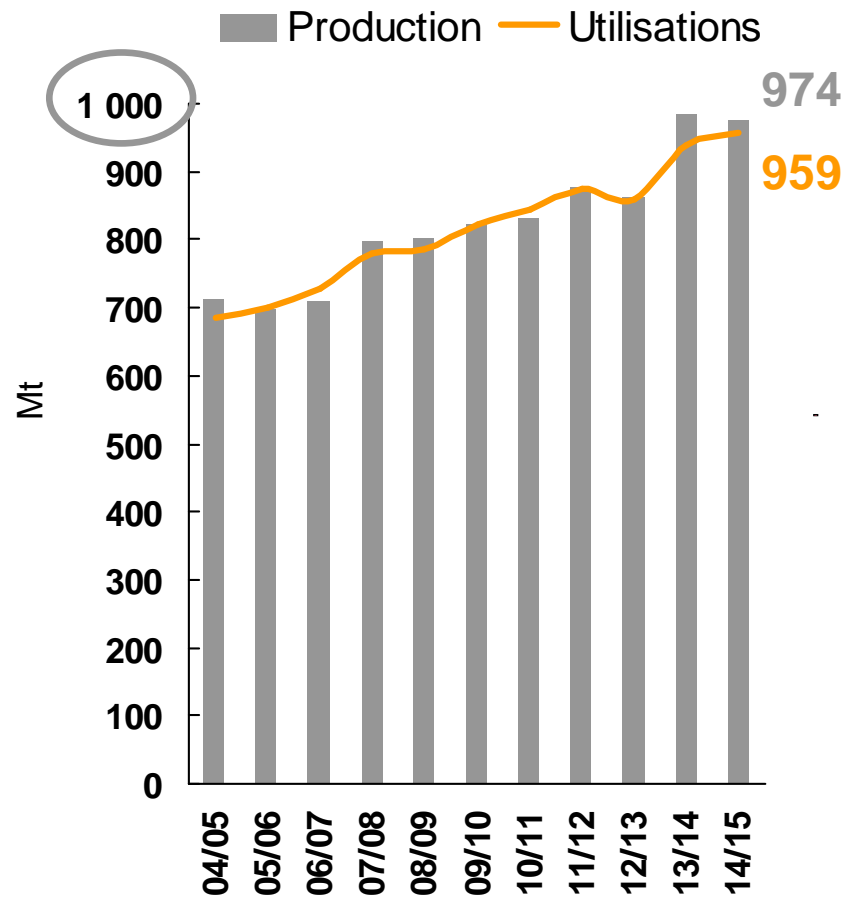
Perspective historique : depuis la création de l'euro



Baisse des taux directeurs BCE

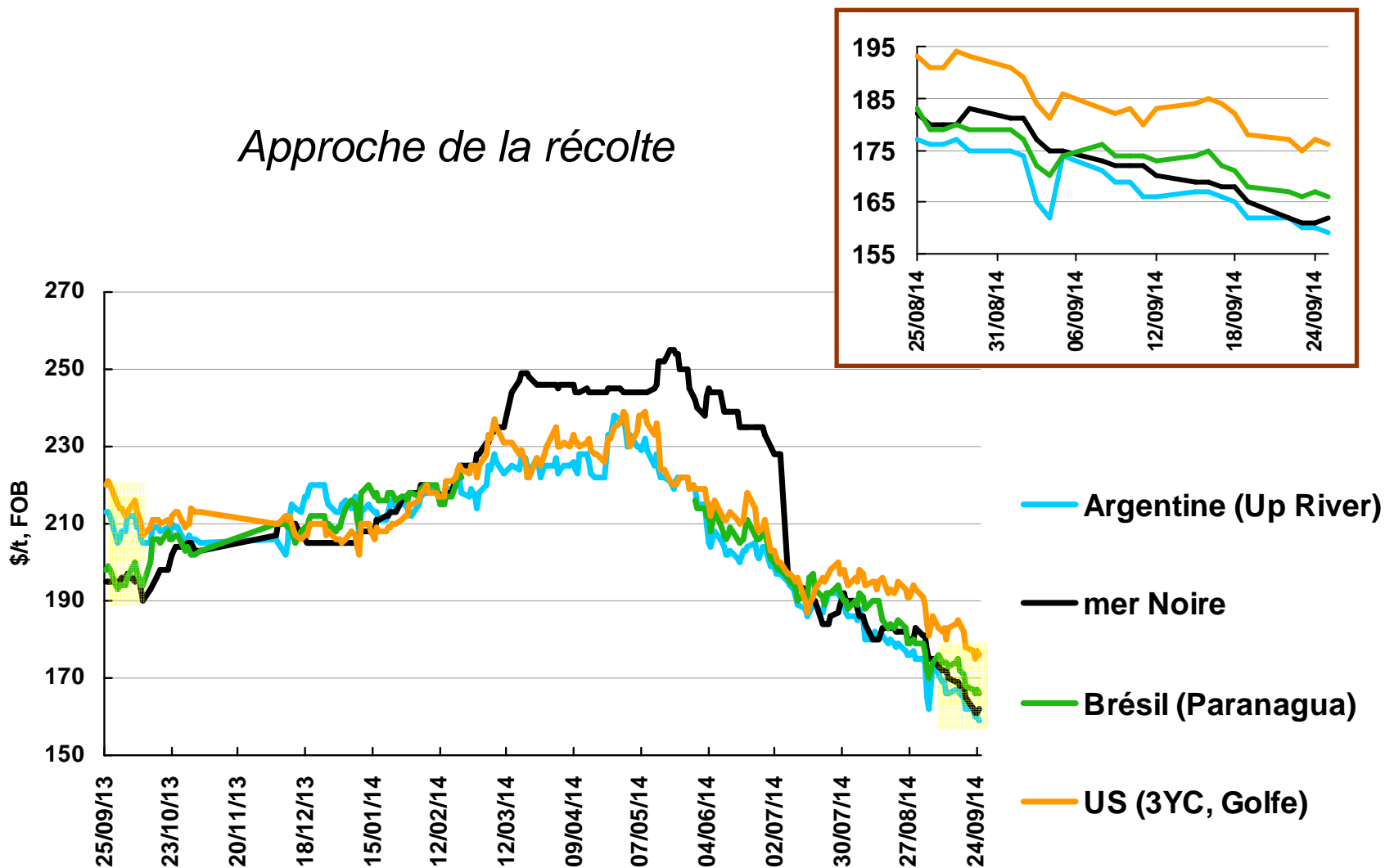
Effet durable sur les taux change attendu

Monde – Production-consommation de maïs

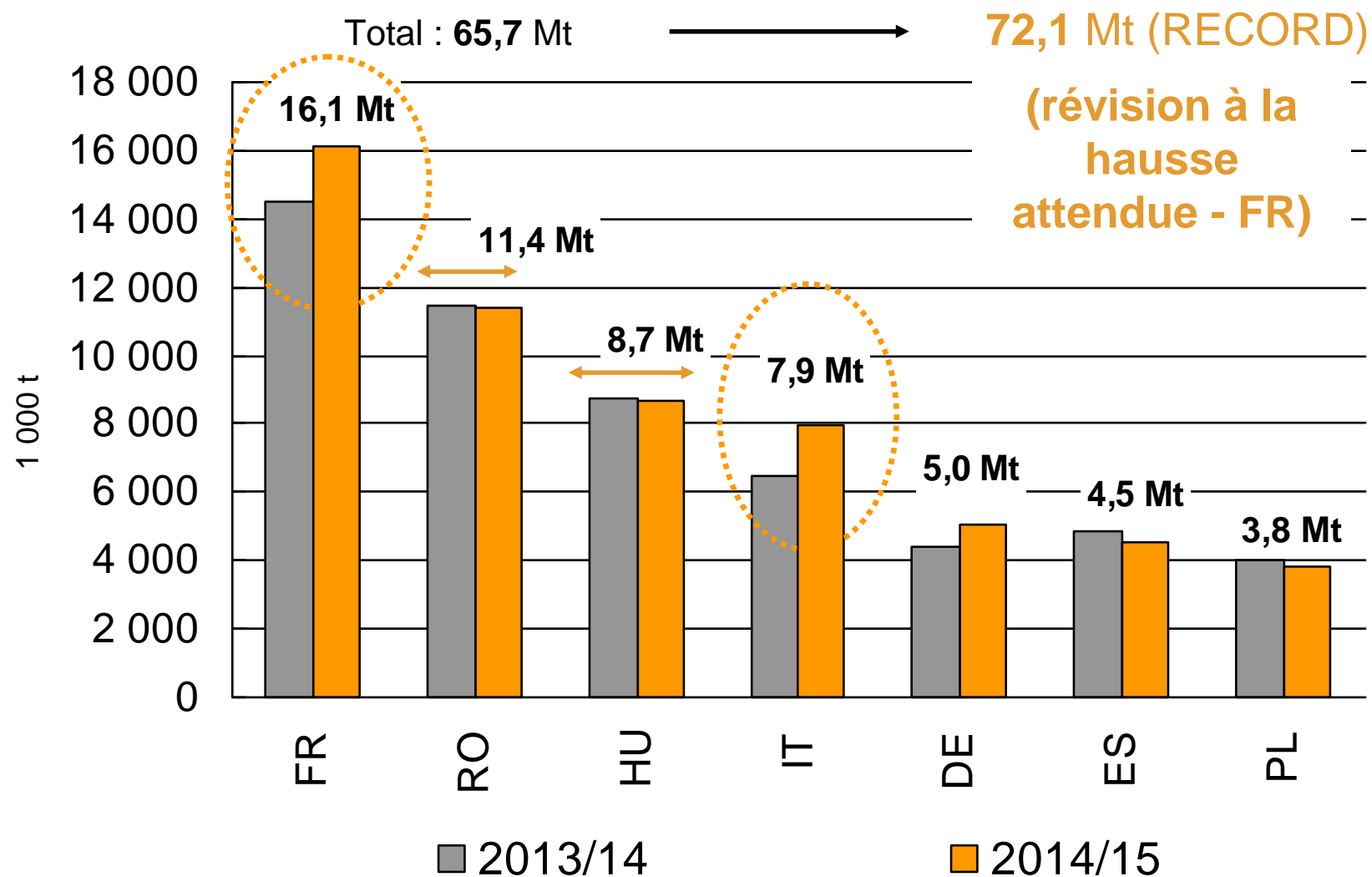


Monde - prix du maïs à l'exportation (départ)

Approche de la récolte

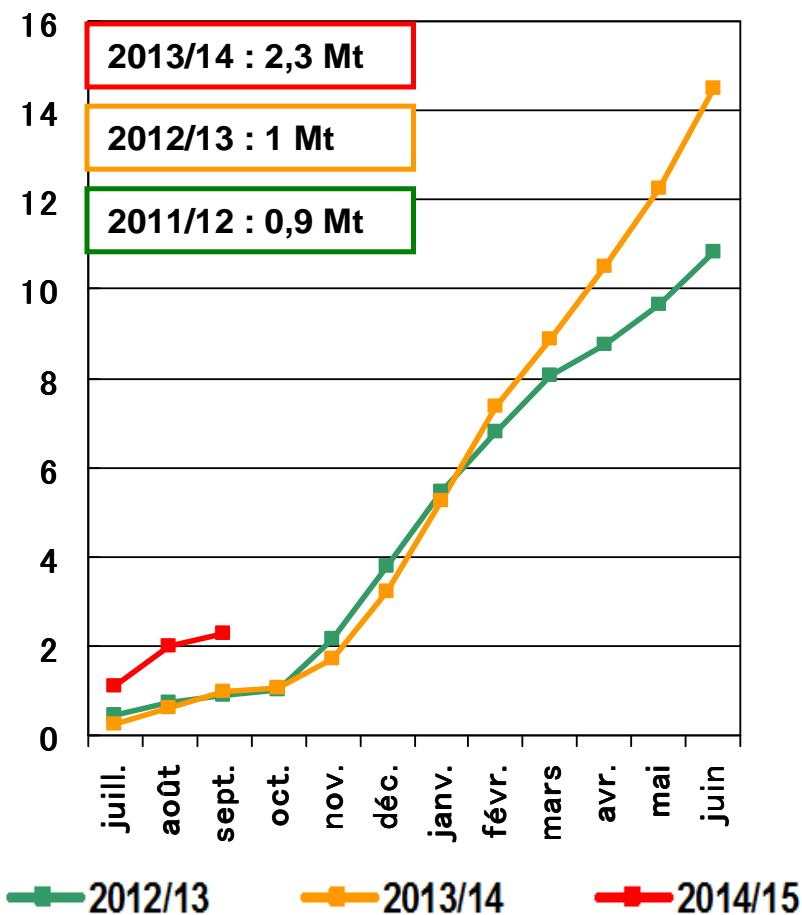


UE : prévision de production de maïs



Maïs : droit de douane – moins d'importations ?

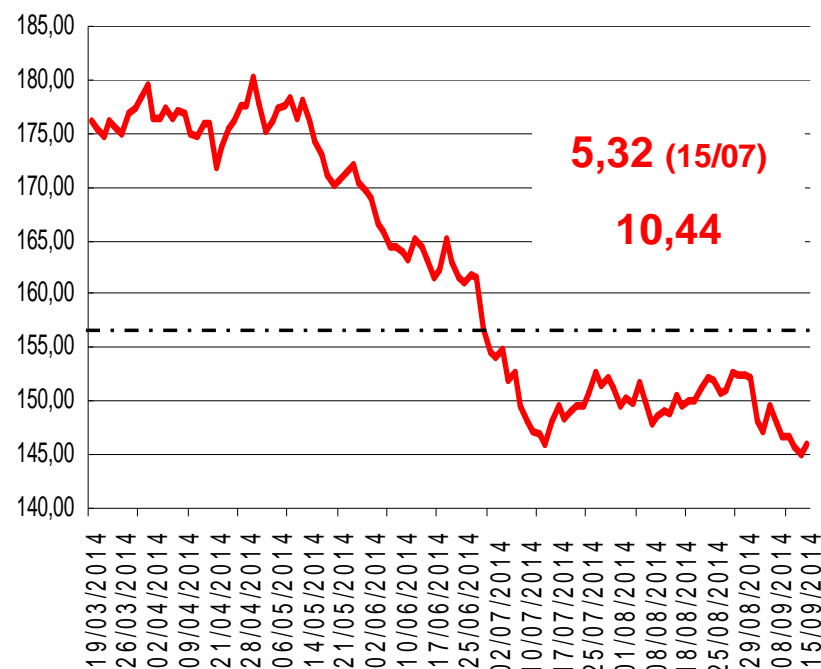
Certificats à l'importation - Cumuls à semaine 13
(au 24/09/14)



Hors contingents à droit zéro

Prix de référence = 157 €/t

(101,31 x 155 % - CAF Rotterdam)



Contingents ukrainiens – prolongation du R. 416/2014

Entrée en vigueur de l'ALE repoussée d'un an,
au 1^{er} janvier 2016

Projet de règlement début sept 2014



Projet de règlement portant sur la prolongation du R. 416/2014 – en cours d'élaboration

portant ouverture et au mode de gestion de contingents tarifaires à l'importation de certaines céréales originaires d'Ukraine

Description des produits	Période	Quantité en tonnes
Blé tendre, farines et pellets	Du 1 ^{er} novembre au 31 décembre 2014	158 333 (prorata de 950 kt)
	Année 2015	960 000
	Année 2016	970 000
	Année 2017	980 000
	Année 2018	990 000
	Année 2019 et suivantes	1 000 000
Orge, farines et pellets	Du 1 ^{er} novembre au 31 décembre 2014	41 667 (prorata de 250 kt)
	Année 2015	270 000
	Année 2016	290 000
	Année 2017	310 000
	Année 2018	330 000
	Année 2019 et suivantes	350 000
Maïs, farines et pellets	Du 1 ^{er} novembre au 31 décembre 2014	66 667 (prorata de 400 kt)
	Année 2015	450 000
	Année 2016	500 000
	Année 2017	550 000
	Année 2018	600 000
	Année 2019 et suivantes	650 000

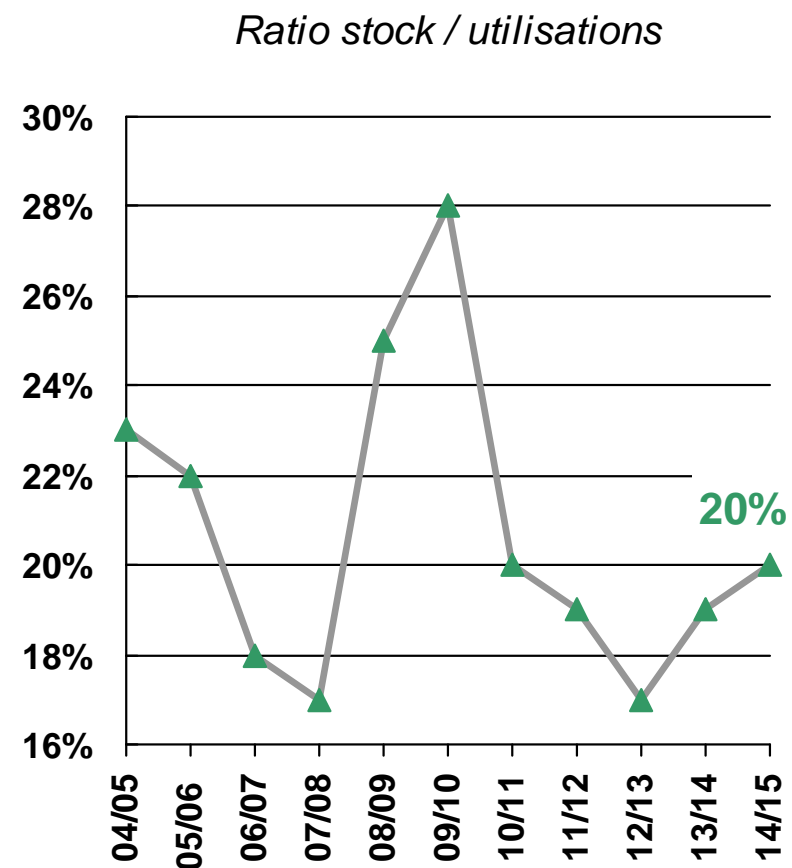
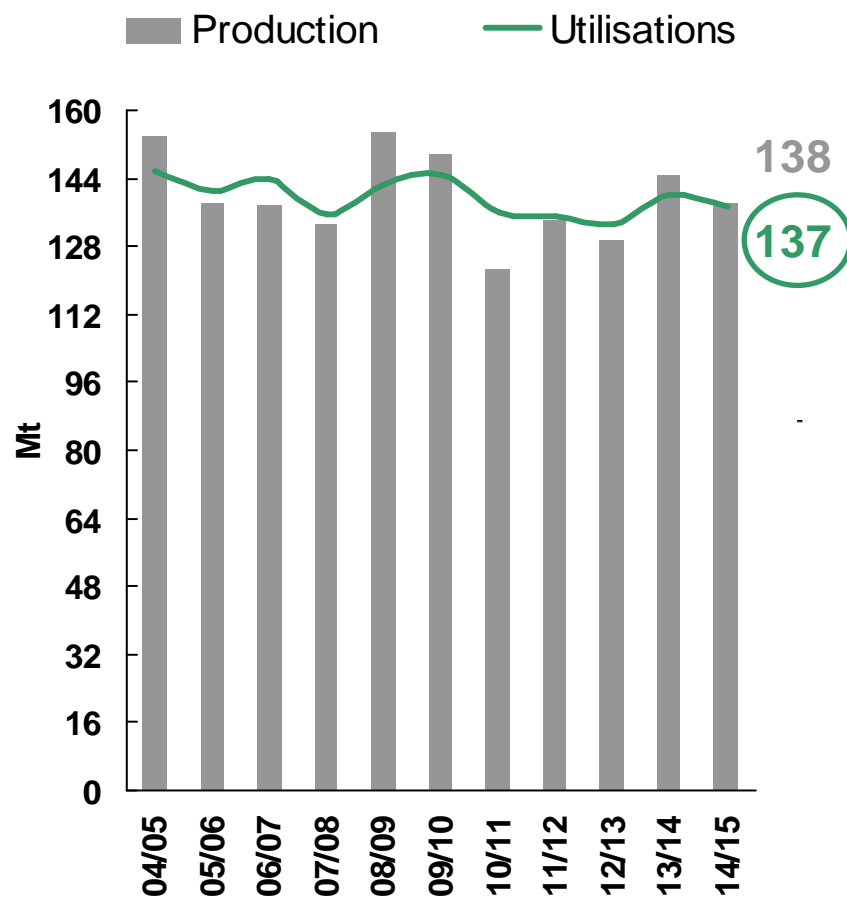
Etat de gestion des contingents d'importation de certaines céréales originaires d'Ukraine
Règlement d'exécution (UE) n° 416/2014

Contingent 2014 (t)	Blé tendre, farines et pellets	Orge, farines et pellets	Maïs, farines et pellets
	950 000,000	250 000,000	400 000,000
Quantité demandée semaine du 22/08/14	163 675,000	200,000	
Quantité demandée semaine du 29/08/14	18 614,400	3 800,000	
Quantité totale attribuée en 2014	950 000,000	19 410,550	400 000,000
Quantité disponible globale 2014	0,000	230 589,450	0,000

« Blé tendre (...) »	Année 2014	950 000 t (soldé)
	Année 2015	950 000 t
« Orge (...) »	Année 2014	250 000 t
	Année 2015	250 000 t
« Maïs (...) »	Année 2014	400 000 t (soldé)
	Année 2015	400 000 t

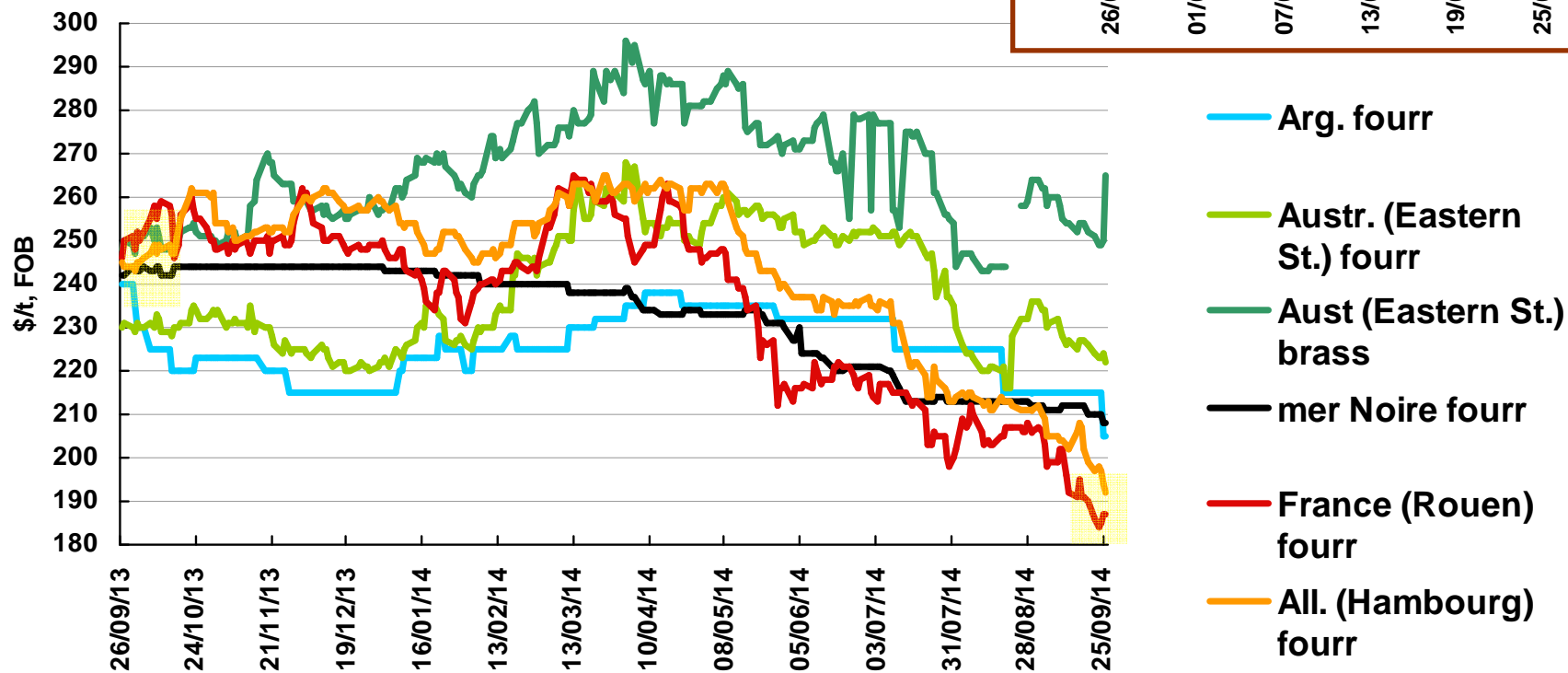
✓ Accord d'association ratifié par les
Parlements, 16/09/14

Monde – Production-consommation d’orge

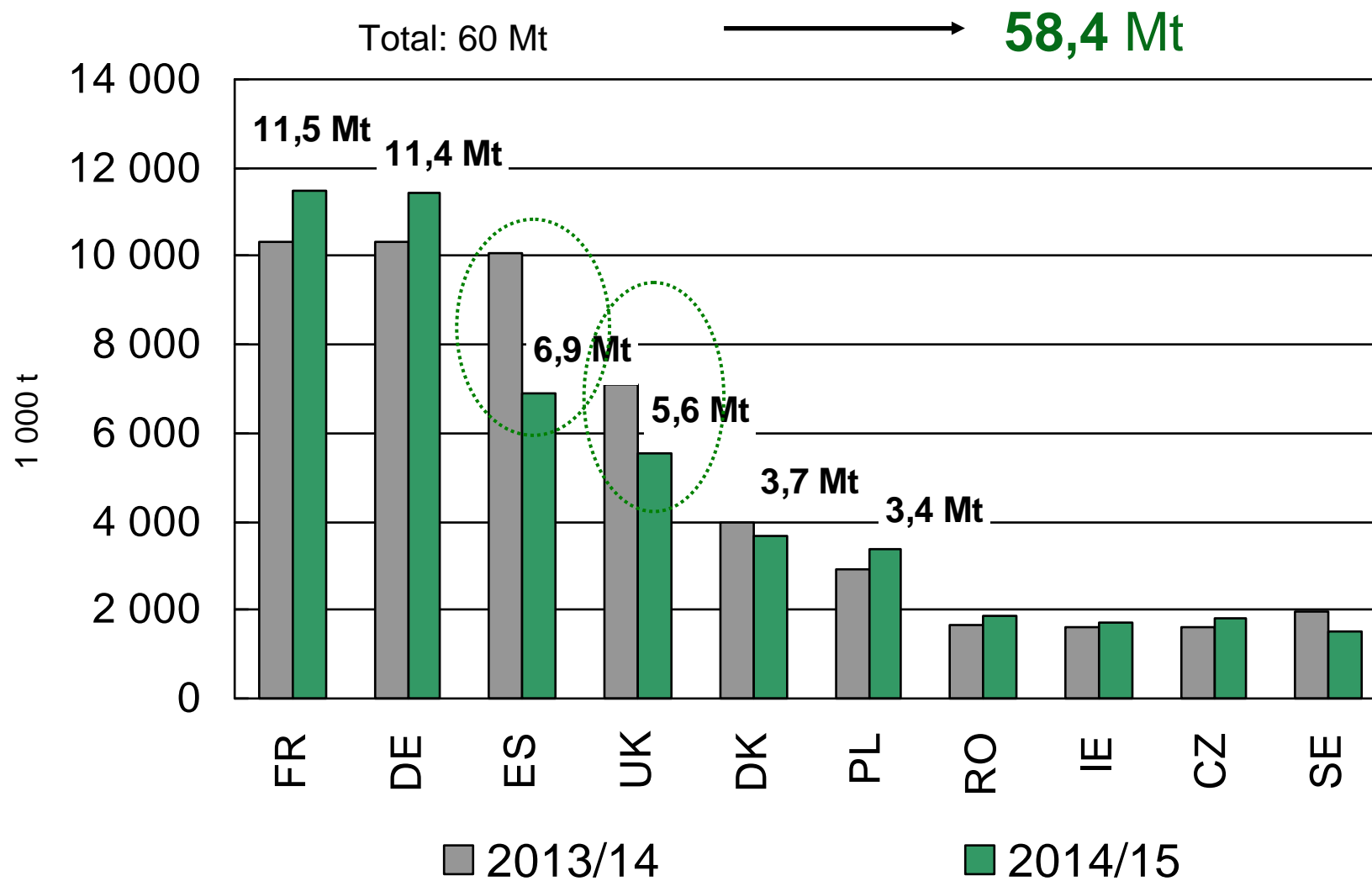


Monde - prix de l'orge à l'exportation (départ)

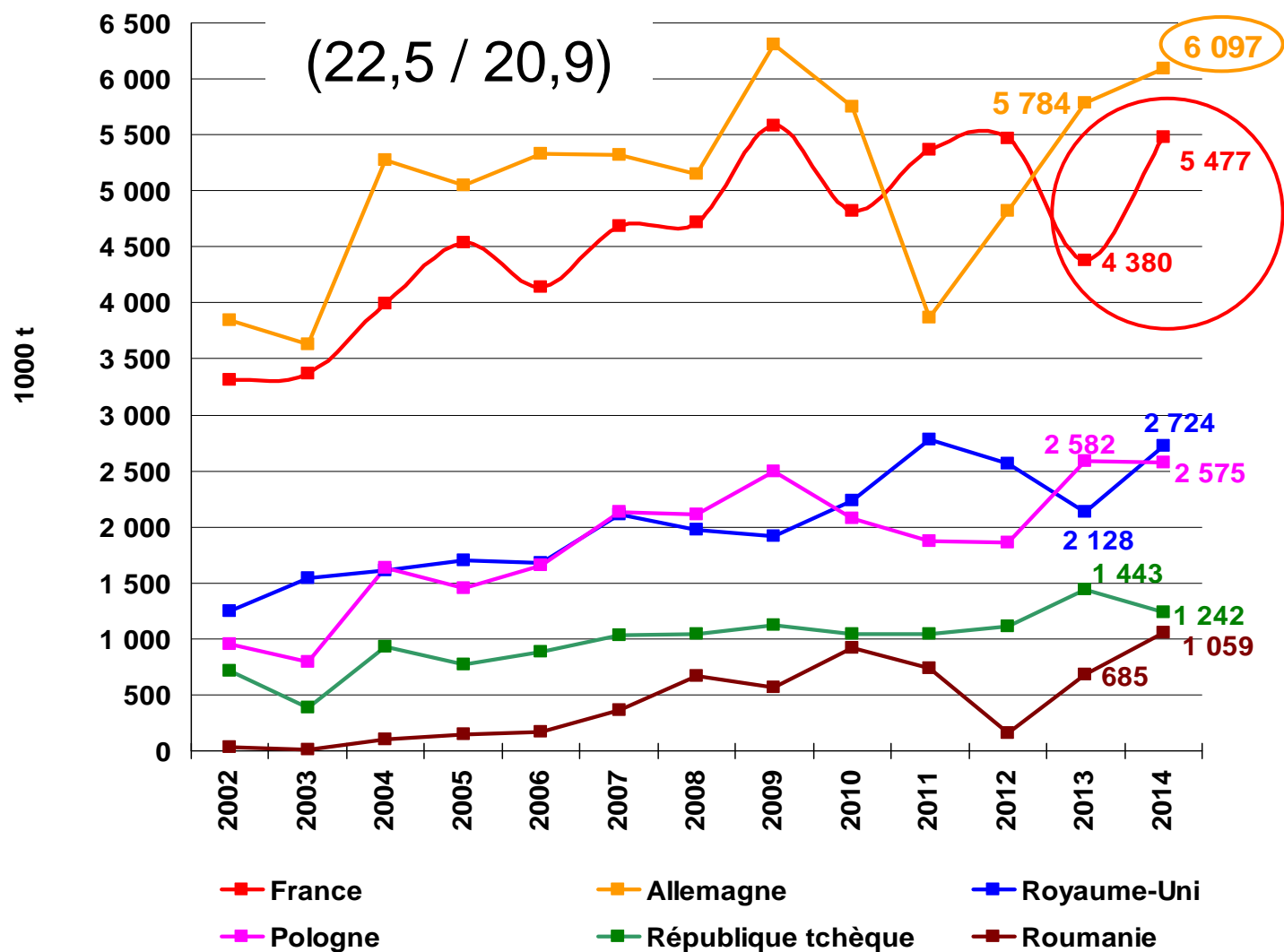
Compétitivité de l'orge française



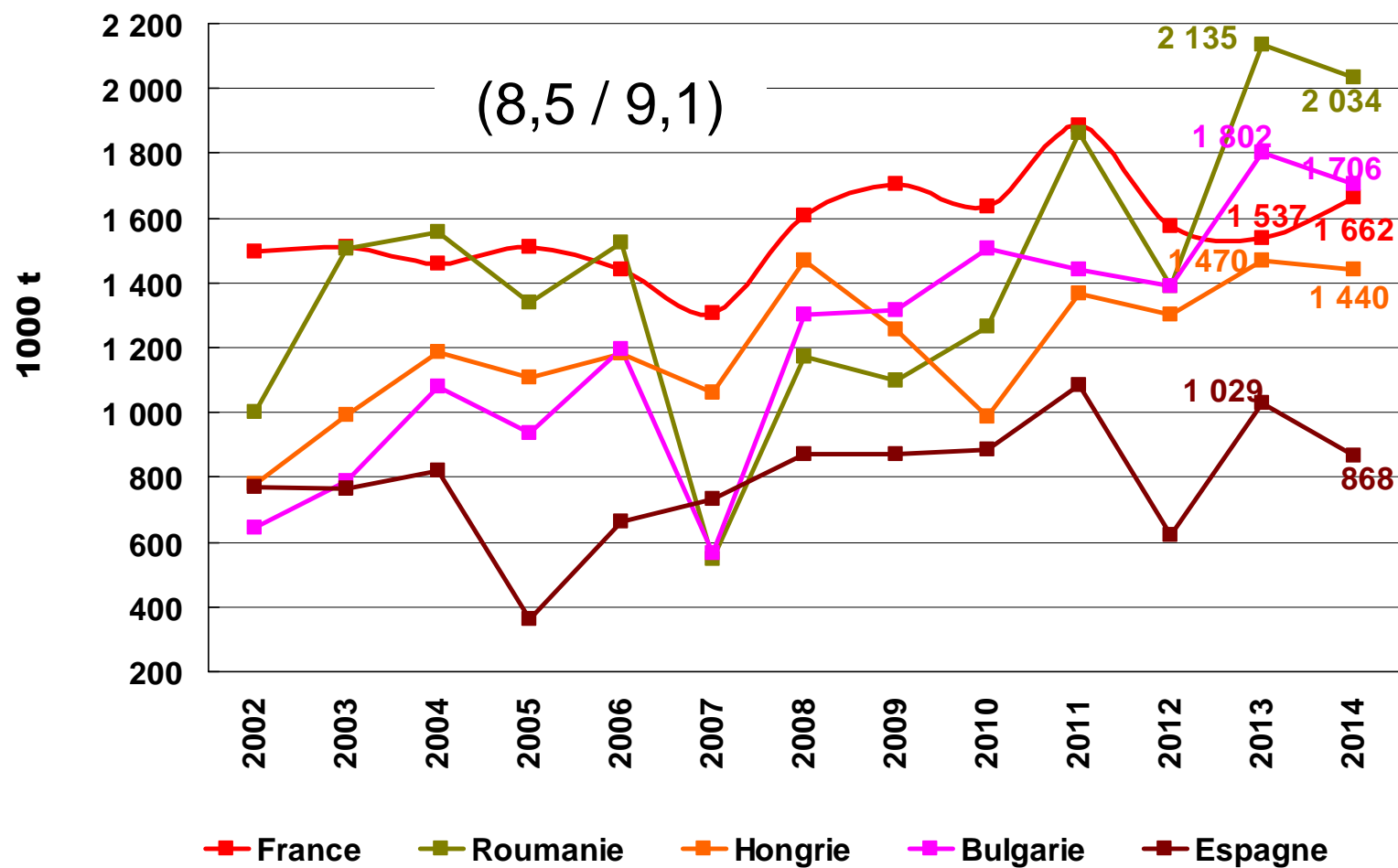
UE : production d'orge



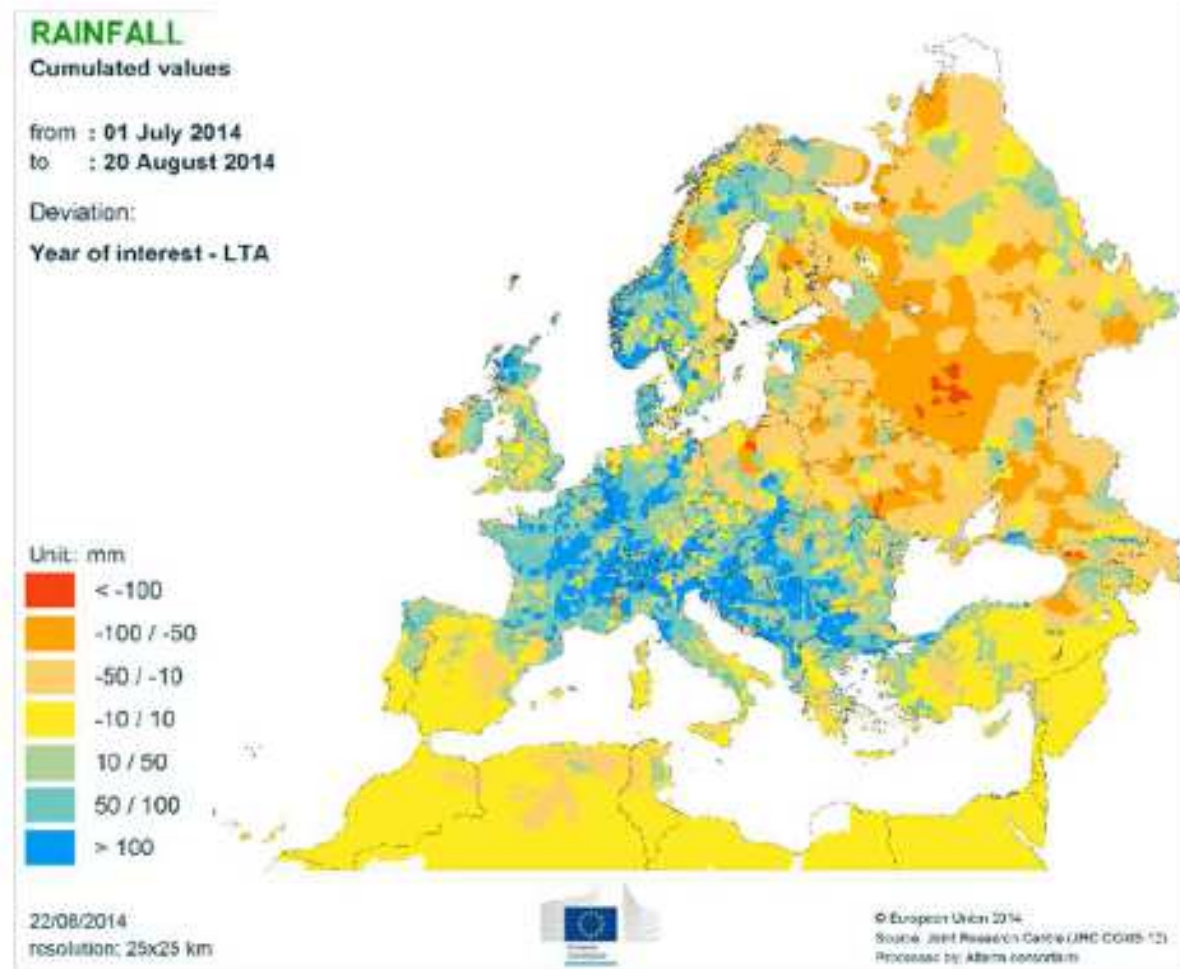
Colza – production communautaire



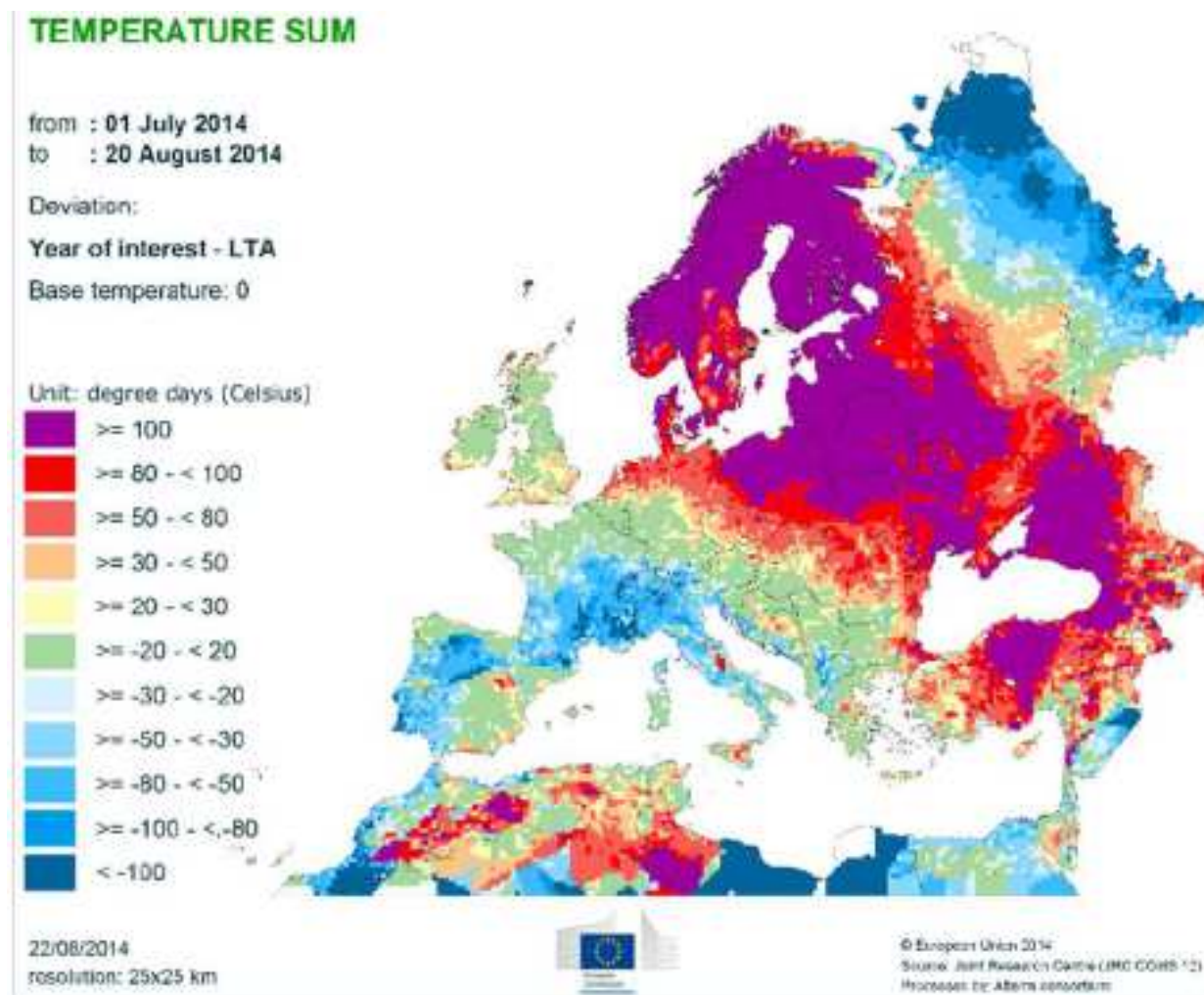
Tournesol – production communautaire



Précipitations, été 2014 (juillet, août)



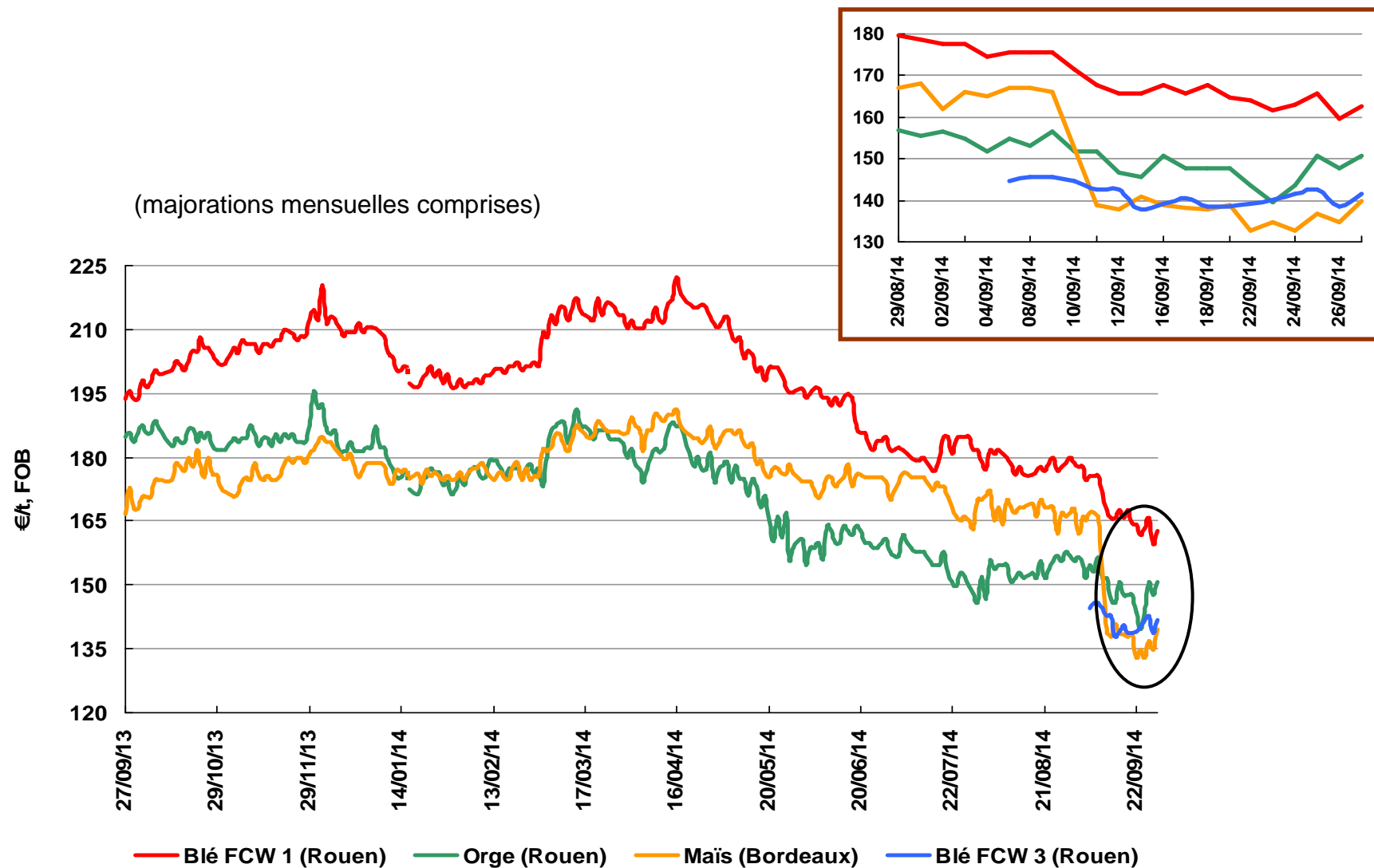
Températures, été 2014 (juillet, août)



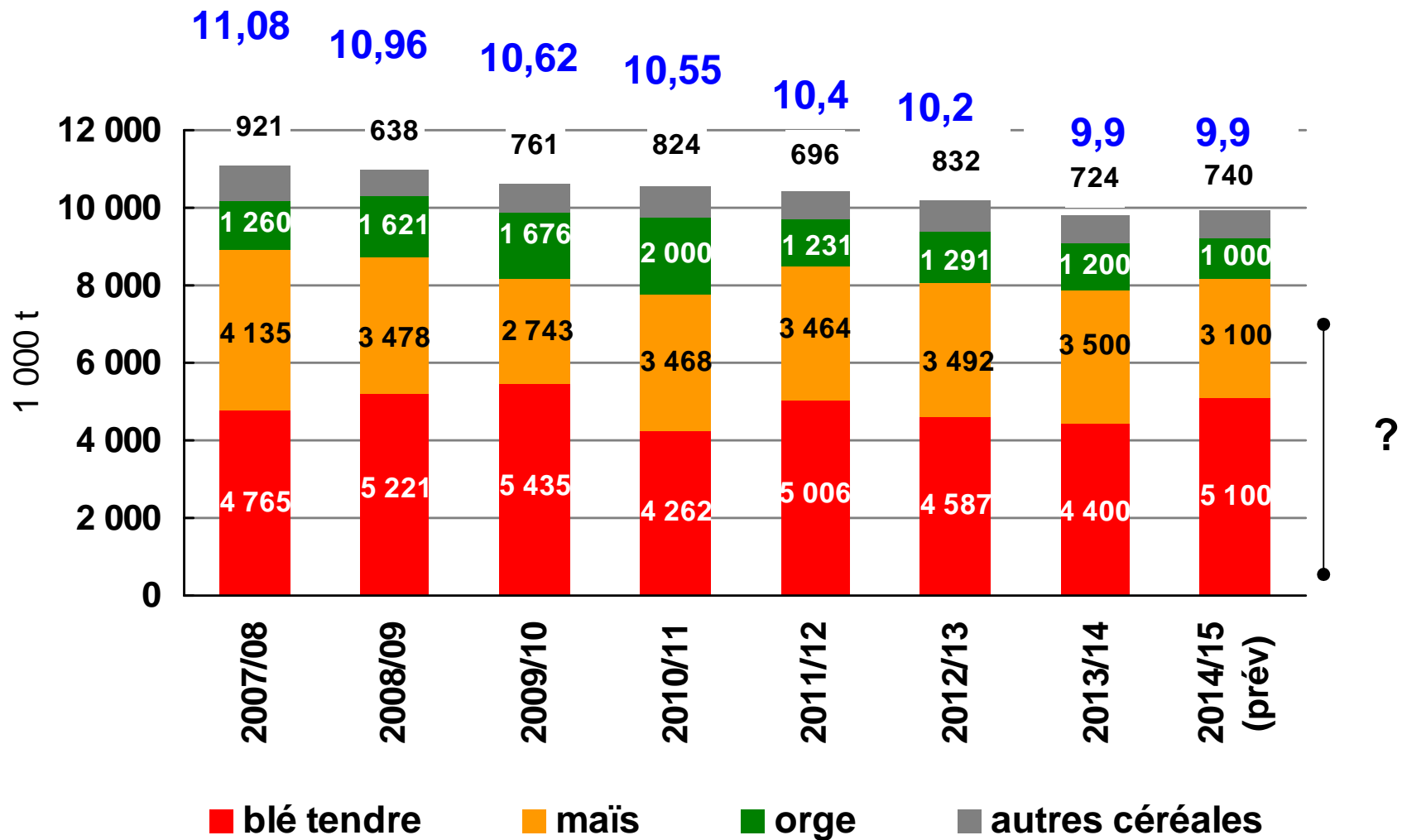
France - productions 2014

Estimations ou prévisions	2013/14	2014/15	variation	
Blé tendre	36,8 Mt	37,4 Mt	+ 1,5 %	> Potentiel de hausse
Orge	10,3 Mt	11,5 Mt	+ 11,2 %	
Maïs	14,5 Mt	16,1 Mt	+ 11,4 %	> Potentiel de hausse ++
Blé dur	1,8 Mt	1,5 Mt	- 19,5 %	> Inquiétude filière
Total céréé.	66,4 Mt	69,5 Mt	+ 4,7 %	
Colza	4,4 Mt	5,5 Mt	+ 25 %	
Tournesol	1,5 Mt	1,7 Mt	+ 8,2 %	
Pois	0,49 Mt	0,54 Mt	+ 12 %	> tournant
Soja	0,1 Mt <u>42 800 ha</u>	0,2 Mt <u>72 000</u> <u>ha</u>	+ 83,3 % + 68 %	> tournant

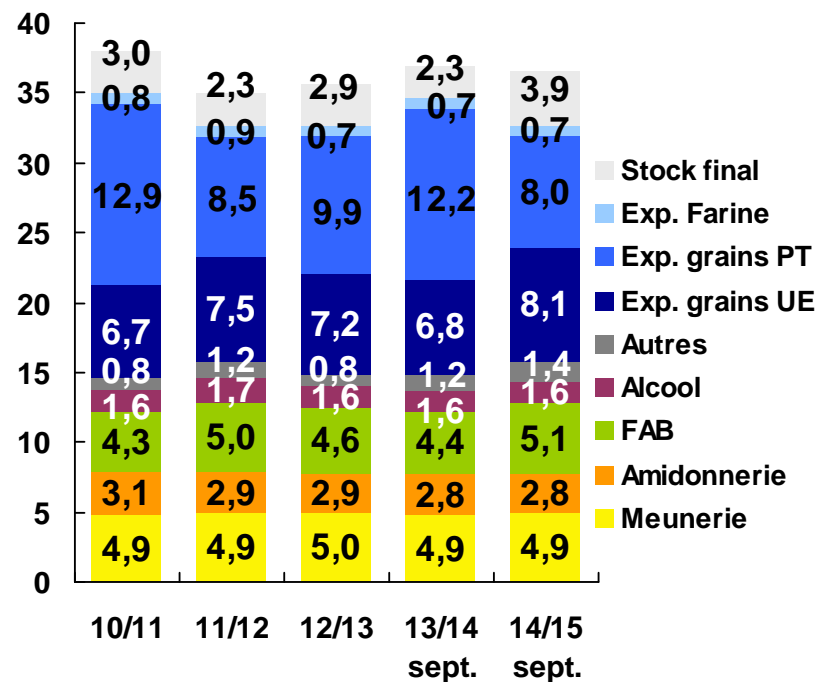
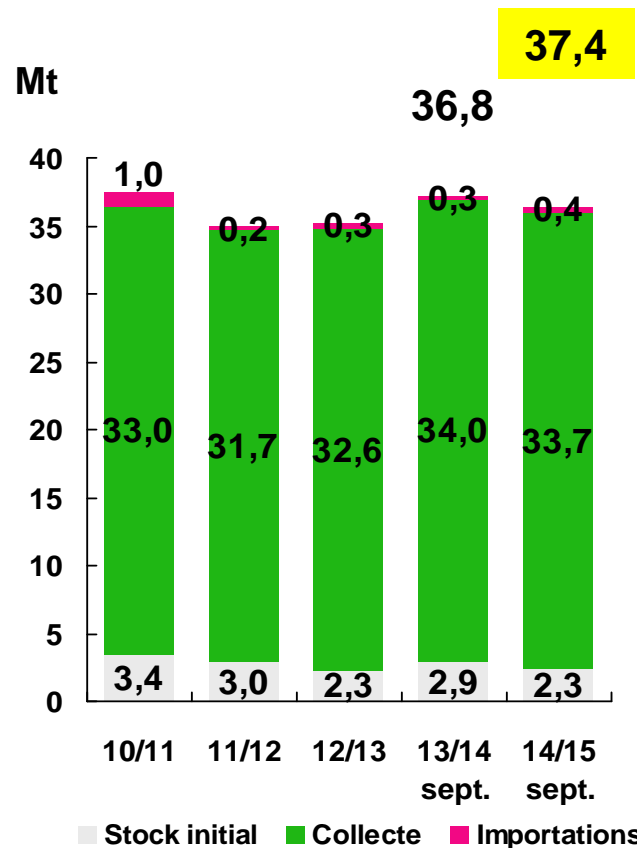
Céréales françaises : prix à l'exportation



Alimentation animale : utilisations de céréales par les FAB



Bilan blé tendre

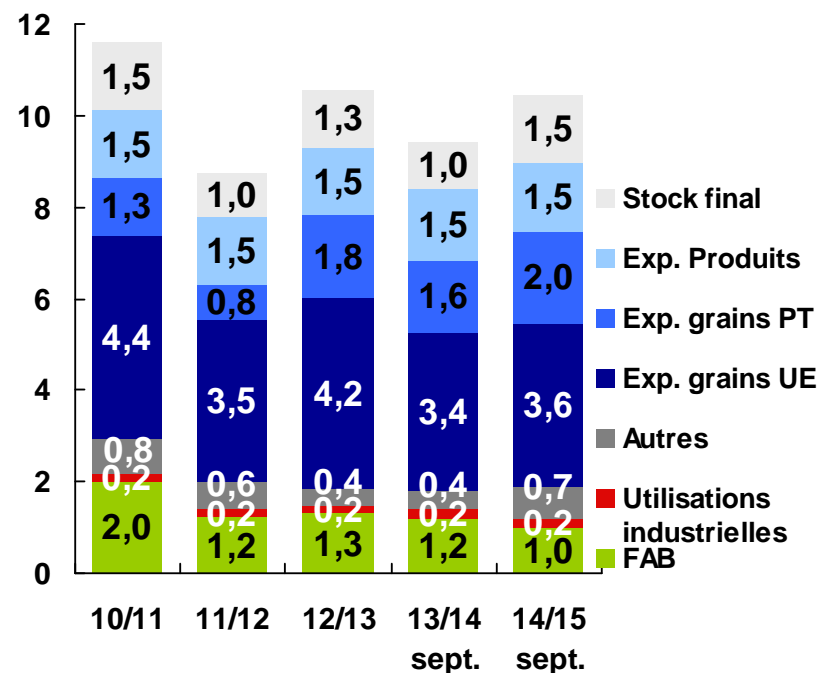
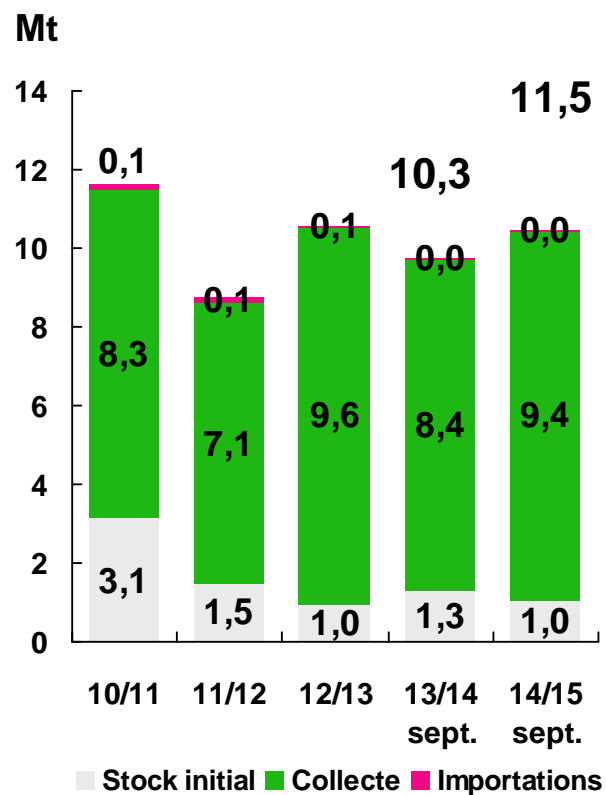


Coll. : révision à la hausse attendue - proportion ?

M : 400 (254)

FAB : 5,1 (4,4) ; X UE : 8,1 (6,8) ; X tiers 8,0 (12,2) ; st fi : 3,9 (2,3)

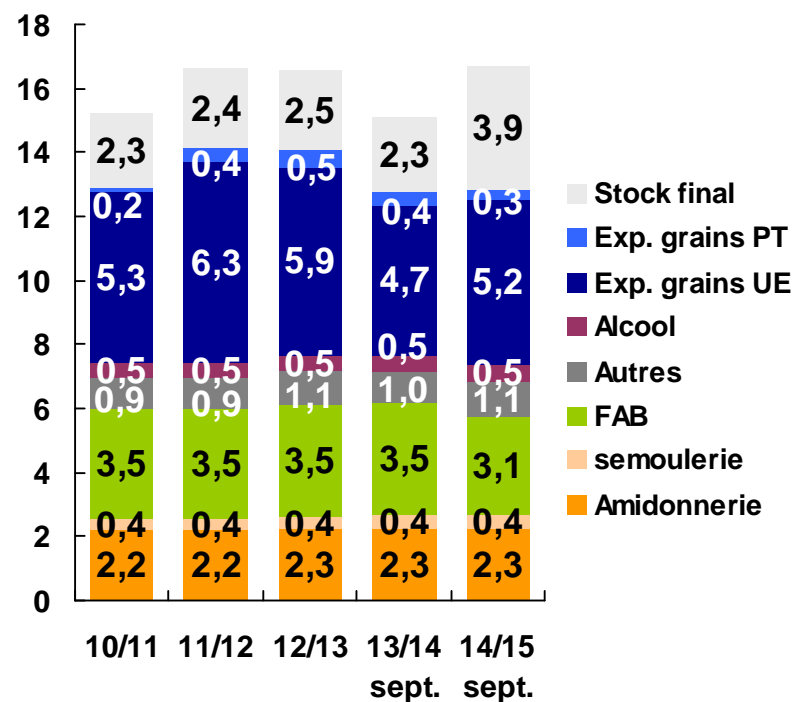
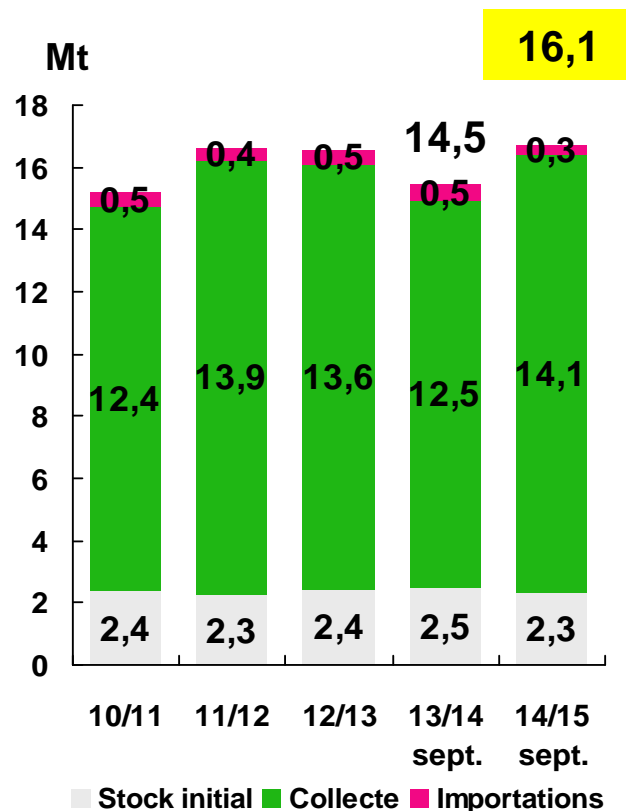
Bilan orges



FAB : 1 (1,2) potentiel –

X UE : 3,6 (3,4) ; X tiers 2 (1,6) ; st fi 1,5 (1)

Bilan maïs



Potentiel de hausse sur la production

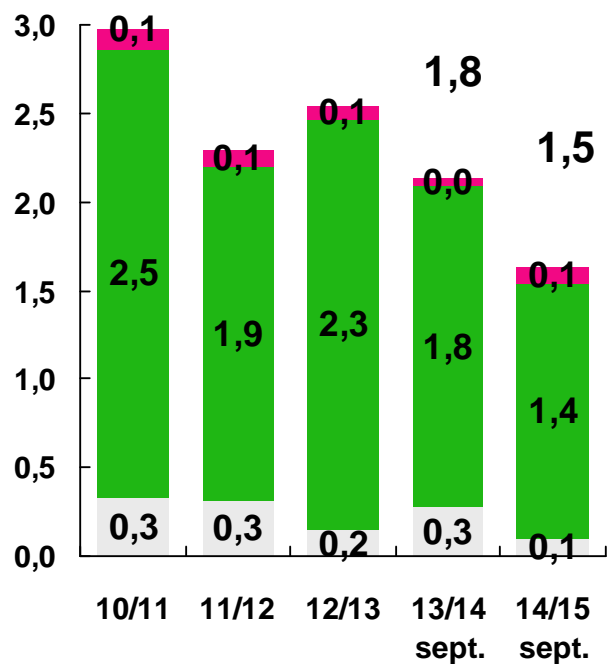
M : 2,3 (2,5)

FAB : 3,1 (3,5) à vérifier

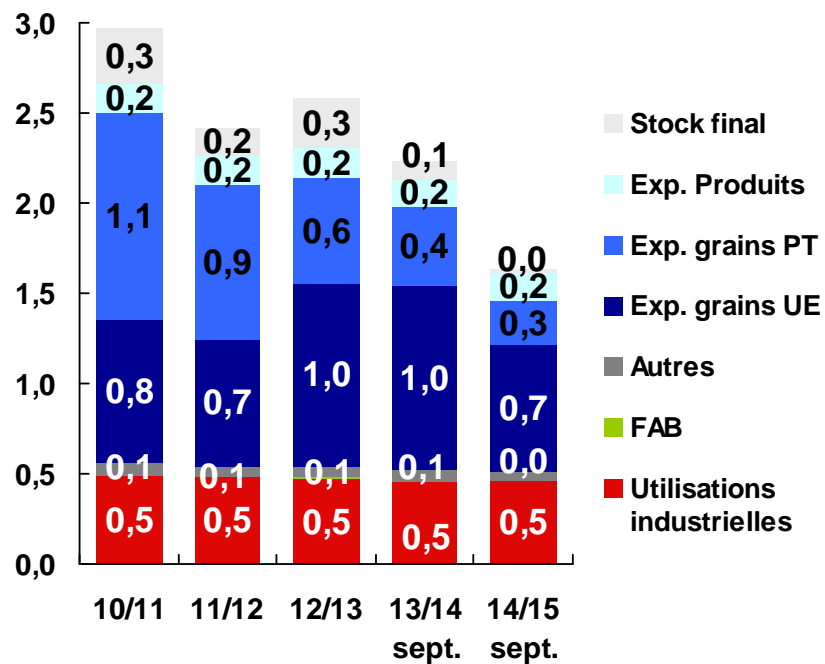
X UE 5,2 (4,7) - question du DD ; X tiers 0,3 (0,4) ; st fi : 3,9 (2,3)

Bilan blé dur

Mt



Stock initial Collecte Importations



Surf < 300 000 ha ; -1/3 surf et vol en deux campagnes

M : 100 (40)

X UE : 0,7 (1,0) ; X tiers : 250 kt (440) ; st fi : 25 (98) étroit...



A suivre

- taux de change
- coût des intrants Ukraine (semis d'hiver), inflation domestique Russie
- ouverture intervention Russie
- cahiers des charges

- évolution qualitative des stocks de blé

- **arrivée du maïs**

- **ajustement des prix**
- **récolte australienne**
- **marchés asiatiques**

- politique à l'exportation Russie et Ukraine
- conflit Russie / Ukraine