

Semaine 38 (15 septembre au 21 septembre 2014)

Abréviations utilisées : Sn = semaine n de l'année civile considérée. Sn/Sn-1= variation hebdomadaire.

Les variations hebdomadaires ou annuelles sont exprimées en %.

Les prix sont exprimés en € hors taxes, sauf spécification contraire (TTC au stade détail).

Bovins

Gros Bovins entrée abattoir (€/kg)

Cotation nationale (4 bassins)	S38	S38/S37	S38 2014 / S38 2013	S38 /moy 5 ans
Carcasse de vache "P3"	2,95	-1,7%	-8,4%	6%
Carcasse de vache "O3"	3,33	-0,9%	-5,9%	9%
Carcasse de vache "R3"	4,02	0,2%	-7,2%	11%
Carcasse de jeune bovin "R3"	3,70	0,0%	-2,4%	6%
Carcasse de génisse "R3"	4,12	0,0%	-6,4%	12%
Carcasse de bœuf "R3"	3,86	-0,5%	-7,2%	9%

Prix moyen européen des vaches

	S38	S38/S37	S38 2014 / S38 2013
Union européenne	2,85	-0,8%	-6,7%
Allemagne	2,73	-0,3%	-7,8%
Belgique	2,48	0,0%	-9,4%
Italie	2,34	-2,3%	-8,3%
Grèce	2,12	1,8%	3,9%
Espagne	2,36	-0,5%	-3,7%
Portugal	2,14	-0,9%	-0,3%
Royaume-Uni	3,03	1,1%	-4,2%
Irlande	2,94	0,8%	-4,8%

Source : Europa

Gros Bovins maigres (€/kg Vif)

Cotation nationale (5 bassins)	S38	S38/S37	S38 2014 / S38 2013	S38 /moy 5 ans
Race Charolaise mâle "U" 350 kg	2,50	-0,8%	-5,3%	-1%
Race Limousine mâle "U" 300 kg	2,85	-0,3%	-0,7%	5%

Prix moyen européen des bovins maigres 6-12 mois

	S38	S38/S37
Union européenne	2,27	-2,4%
Espagne	2,22	-1,3%
Italie	2,90	-0,7%

Source : Europa

Veau de 8 Jours (€/lête)

Cotation nationale (9 marchés)	S38	S38/S37	S38 2014 / S38 2013
Veau de conformation standard - tous croisements - mâle - 50-60 kg	362,25	0,00%	19,3%
Veau de conformation standard - race laitière - mâle - 45 à 50 kg	71,67	0,00%	4,3%

Prix moyen européen des veaux de type lait

	S38	S38/S37
Union européenne	65,90	-2,2%
Allemagne	53,89	1,9%
Pays-Bas	46,00	0,0%
Italie	108,30	-4,9%
Espagne	86,25	-1,7%
Royaume-Uni	49,11	6,2%
Irlande	89,81	-19,0%

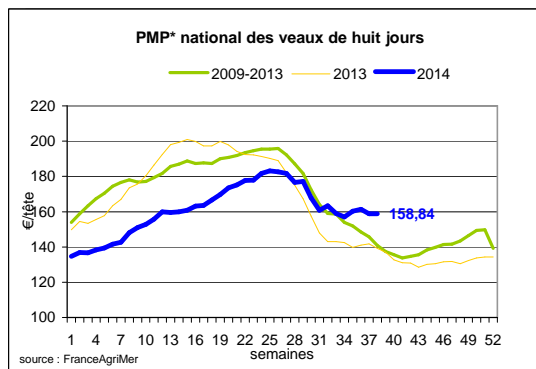
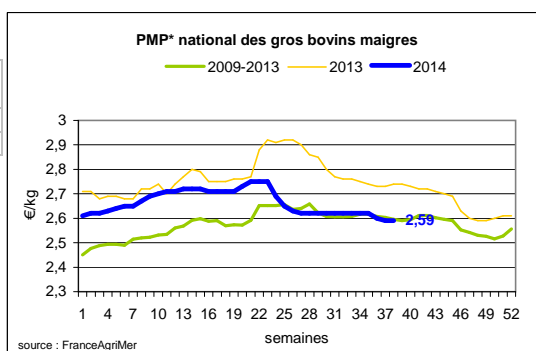
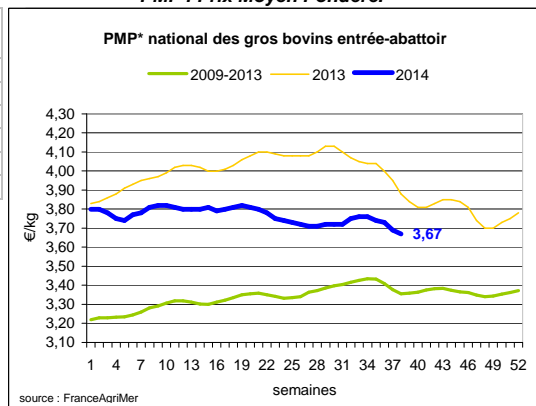
Source : Europa

Sources : FranceAgriMer, Service Bases d'information économique,

Réseau des nouvelles des marchés (DRAAF)

sauf mention contraire.

* PMP : Prix Moyen Pondéré.



Veau de Boucherie (€/kg)

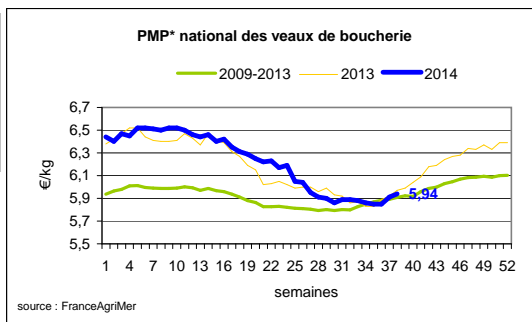
Cotation nationale

(3 bassins)	S38	S38/S37	S38 2014 / S38 2013	S38 /moy 5 ans
Carcasse de veau élevé au pis "U" rose très clair				
Carcasse de veau non élevé au pis "U" - rose très clair	8,23	2,2%	10,6%	14%
Carcasse de veau non élevé au pis "O" - rose très clair	5,68	1,6%	0,0%	0%

Prix moyen européen

	S38	S38/S37	S38 2014 / S38 2013
Union européenne	5,31	0,6%	-4,4%
Belgique	6,35	0,0%	3,7%
Pays-Bas	4,84	0,0%	-4,6%
Italie	4,44	1,4%	-10,66%

Source : Europa



Viande bovine détail GMS (€/kg)

	S38	S37	S38/S37
Bœuf entrecôte - Type viande			
Barquette 1-2 (le kg) *	21,16	21,38	-1,0%
Steak haché 15% mat. grasse (le kg)	9,80	9,84	-0,4%
Veau escalope dans la noix (le kg)	21,42	21,32	0,47%

Commentaire conjoncture bovins : semaine calme.

En ce qui concerne les gros bovins, la demande est globalement faible et anticipée à la baisse par les abattoirs pour la fin du mois. En parallèle, l'offre reste limitée et supérieure à la demande. C'est pourquoi, les cours sont le plus souvent stables ou en baisse. Les prix des brouards s'inscrivent en reconduction, de même que les gros bovins vifs de type viande. Au stade entrée abattoir, les prix des animaux de races à viande sont également reconduits. En revanche, les cours sont à la baisse pour gros bovins maigres de type laitier, les gros bovins entrée abattoir de race laitière ou mixte, les vaches de réforme et les jeunes bovins. En ce qui concerne les veaux, le marché reste calme. La météo encore estivale a permis le maintien de la demande globale tandis que l'offre globale est à la baisse. Les cours des veaux de 8 jours sont reconduits pour les races laitières ou croisées lait tandis qu'ils progressent pour les animaux de qualité de type viande (charolais, limousins). La filière attend désormais les opérations de promotions du Festival du veau, qui débiteront la semaine prochaine.

Ovins

Agneau de Boucherie entrée abattoir (€/kg)

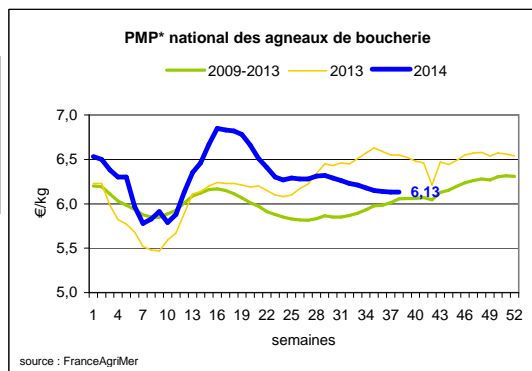
Cotation nationale pondérée (2 bassins)

	S38	S38/S37	S38 2014 / S38 2013	S38 /moy 5 ans
Carcasse d'agneau "R" - couvert 16 à 19 kg	6,33	0,0%	-5,4%	3%
carcasse d'agneau "R" - ciré 16 à 19 kg	6,17	0,0%	-7,4%	-1%
carcasse d'agneau "O" - couvert 16 à 19 kg	6,06	0,0%	-4,6%	9%

Prix moyen européen

	S38	S38/S37	S38 2014 / S38 2013
Union européenne :	4,68	0,5%	-2,6%
Espagne	5,12	0,9%	-0,7%
Royaume-Uni	4,47	0,9%	-2,2%
Irlande	4,09	0,6%	3,2%

Source : Europa



* PMP : Prix Moyen Pondéré.

Agneau détail GMS (€/kg)

	S38	S37	S38/S37
Côte d'agneau (le kg)	19,08	19,51	-2,2%
Gigot d'agneau raccourci (le kg)	15,56	17,78	-12,5%

Commentaire conjoncture ovins : commerce un peu plus animé.

Le commerce est plus animé cette semaine avec l'approche de la fête de l'Aid. Les cotations ovines de la semaine 37 ont été reconduites en raison de la bascule dans le nouveau système des cotations au stade entrée abattoir qui sera opérationnel à compter de la semaine 39. A Rungis, les cours des carcasses d'origine UE déclinent. En ce qui concerne les carcasses françaises, des arrivages réduits permettent de maintenir leurs prix.

Sources : FranceAgriMer, Service Bases d'information économique, Réseau des nouvelles des marchés (DRAAF) sauf mention contraire.

Porcins

Porc France entrée abattoir (€/kg)

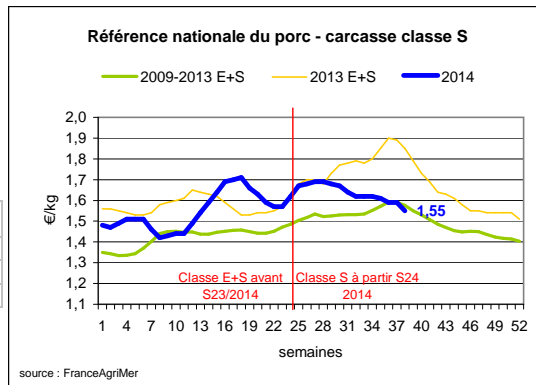
Cotation nationale (5 bassins)	S38	S38/S37	
Carcasse classe "S"	1,55	-2,52%	

Cotation Rungis "Découpe" (€/kg)

	S38	S38/S37	S38 2014 / S38 2013	S38 /moy 5 ans
Longe avec travers et palette	3,12	-0,8%	-5,4%	3%
Poitrine sans hachage extra	2,84	1,1%	-1,4%	14%
Jambon sans mouille	2,33	-1,9%	-10,8%	3%

Porc détail GMS (€/kg)

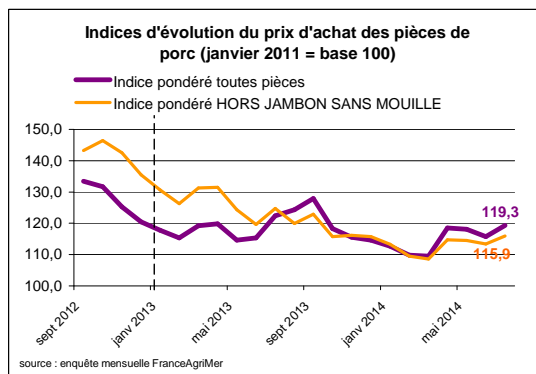
	S38	S37	S38/S37
Côte de porc (le kg)	7,31	7,37	-0,8%
Rôti filet de porc (le kg)	8,40	8,29	1,3%
Jambon blanc sans label	9,61	10,22	-6,0%



Indices mensuels d'évolution du prix d'achat des pièces de porc pour la charcuterie (janvier 2011 = base 100)

	Mai 2014	juin-14	juil-14 (prov.)
1 - Carré bacon (Code 216)	118,2	118,2	122,8
2 - Poitrine lardon n°1 (Code 417)	120,8	123,8	126,4
2 bis - Poitrine cutter de coche 80/20	124,8	123,0	124,4
3 - Epaule 4D (Code 134)	124,2	125,3	125,4
4 - Gras dur (Code 340)	116,6	114,8	112,9
5 - Gorge découennée (Code 171)	123,8	124,3	126,4
6 - Trimming 80/20 porc (Code 504)	116,9	124,3	122,8
7 - Trimming 80/20 coche (Code 504)	126,1	127,4	128,7
8 - Estomac (Code 544)	118,6	119,2	119,2
9 - Chaudin (Code 541)	113,4	113,0	111,1
9 bis - Chaudin (Code 542)	133,4	121,8	138,3
10 - Jambon sans mouille (Code 300)	119,3	118,8	121,3

Source : Enquête mensuelle réalisée par FranceAgriMer auprès d'un échantillon d'environ 50 entreprises volontaires représentatives du secteur



Commentaire conjoncture porcins : baisse saisonnière amplifiée par l'embargo russe.

Cette semaine, l'annonce d'une forte baisse de 10ct/kg du cours allemand a donné la tendance sur les autres marchés européens : - 5,8ct/kg en Espagne, - 12ct/kg aux Pays Bas, -8ct/kg en Belgique et -3ct/kg au Danemark. Le prix de base en production du MPB a suivi cette orientation et a donc perdu 5,7ct/kg en 2 séances. L'activité d'abattage hebdomadaire est de 363 687 porcs en recul de près de 8 000 porcs par rapport à la semaine précédente. La demande des abatteurs est en baisse ce qui est traditionnel pour la saison. Toutefois, les échanges sur le marché français restent fluides comme l'indique la diminution de 191g du poids moyen de carcasses. Sur le marché européen, les effets de l'embargo russe s'amplifient, avec une demande qui enregistre son habituelle baisse saisonnière.

Sources : FranceAgriMer, Service Bases d'information économique, Réseau des nouvelles des marchés (DRAAF) sauf mention contraire.

Volailles

Cotation Rungis "Découpe" (€/kg)

	S38	S38/S37	S38 2014 / S38 2013	S38 /moy 5 ans
Poulet PAC A	2,20	0,0%	-6,4%	0%
Poulet PAC LABEL	3,60	0,0%	2,9%	3%
Dinde Filet	5,10	0,0%	-5,6%	0%

Volailles détail GMS (€/kg)

	S38	S37	S38/S37
Poulet PAC standard	3,38	3,39	-0,3%
Poulet PAC LABEL	5,51	5,74	-4,0%
Escalope de dinde	11,71	11,72	-0,1%

Cotation nationale Lapin vif (€/kg)

	S37	S37/S36	S37 2014 / S37 2013	S37 /moy 5 ans
Lapin vif hors réforme départ élevage	1,86	2,8%	0,0%	6%

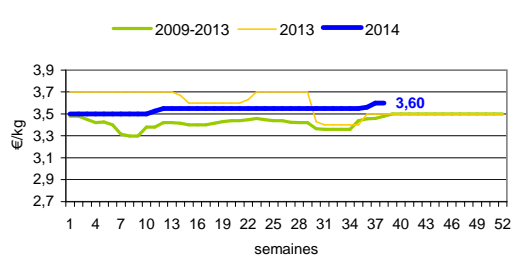
Cotation nationale Chevreau vif (€/kg)

	S38	S38/S37	S38 2014 / S38 2013
Chevreau vif - 8 à 11 kg départ élevage	3,20	3,23%	0,00%

Lapin détail GMS (€/kg)

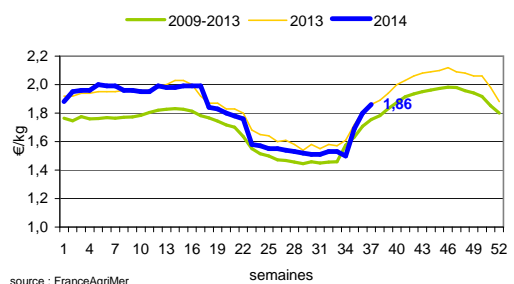
	S38	S37	S38/S37
Lapin entier France (le kg)	8,15	7,73	5,4%
Lapin cuisse France (le kg)	15,04	15,23	-1,2%

Cotation du Poulet PAC label France



source : FranceAgriMer

Cotation du lapin vif



source : FranceAgriMer

Commentaire conjoncture volailles : marchés calmes.

A Rungis, le marché est globalement calme et les cours de la plupart des produits se maintiennent grâce à un ajustement des apports. En lapin, les prix accusent un léger recul.

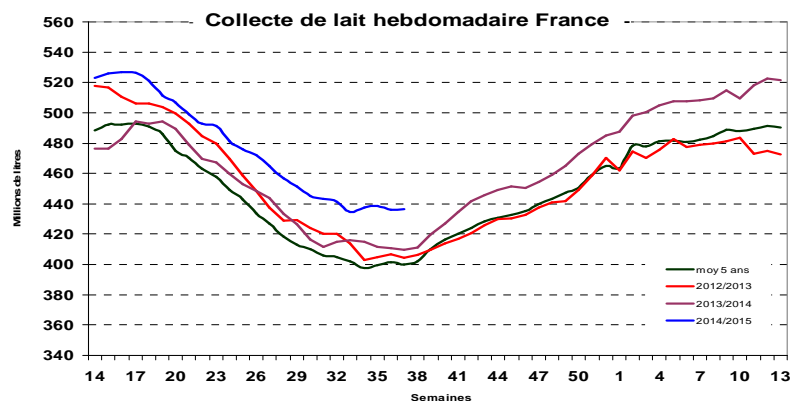
Sources : FranceAgriMer, Service Bases d'information économique,
Réseau des nouvelles des marchés (DRAAF)
sauf mention contraire.

Produits laitiers

LAIT - Collecte brute hebdomadaire France

Collecte nationale	S37 / S36	S37 2014 / S37 2013	S37 Moy / 5 ans
Total France	0,1%	6,6%	9,2%

Source : FranceAgriMer



LAIT - Collecte brute mensuelle Union européenne

Collecte dans les principaux Etats membres	Juillet 2014 Volume*	Evol N-1	Cumul campagne 2014/2015 Volume*	Evol N-1
Allemagne	2 721	6,55%	10 768	3,08%
France	2 049	9,31%	8 652	6,84%
Royaume-Uni	1 262	9,79%	5 229	8,80%
Pays-Bas	1 051	7,68%	4 271	2,65%
Pologne	961	8,64%	3 742	7,63%

* En milliers de tonnes

Source : Eurostat

BEURRE - Prix des contrats

Standard 82 % MG conditionnement par 25 kg

Prix des contrats (€/tonne)	S38	S38/S37	S38 2014 / S38 2013	Prix moyen des quatre dernières semaines*
France	2 783	-2,1 %	-33,6 %	2 827

Sources : FranceAgriMer d'après enquête "FranceAgriMer/ATLA"

*Prix moyen glissant des quatre dernières semaines

Les prix indiqués résultent d'une enquête auprès des fabricants sur la base des

contrats (règlement CE n° 479/2010) et ne peuvent être comparés aux prix

précédents établis sur une autre base.

Prix européens (€/tonne)	S38	S38/S37	S38 2014 / S38 2013	Quatre dernières semaines**
Allemagne Kempten	3 075	0,0 %	-28,1 %	3 045
Pays-Bas	2 880	1,1 %	-31,4 %	2 938

Sources : ZMB et Productschap Zuivel

**Moyenne des quatre dernières semaines

Commentaire collecte de lait :

La collecte de lait de la semaine 37/2014, montre une évolution positive par rapport à la collecte moyenne des cinq dernières années (+ 9,2 %). Son évolution par rapport à la même semaine de l'an dernier est de + 6,6 %.

Le prix moyen des contrats de beurre cube standard 82 % MG en semaine 38/2014 est de 2 783 €/tonne. Pour indication, le prix moyen glissant des contrats des quatre dernières semaines est de 2 827 €/tonne (- 29 €/tonne par rapport à la semaine 37).

Sources : FranceAgriMer, Service Bases d'information économique,
Réseau des nouvelles des marchés (DRAAF) sauf mention contraire.

POUDRE 26 % - Prix des contrats

Prix des contrats (€/tonne)	S38	S38/S37	S38 2014 / S38 2013	Quatre dernières semaines**
France	2 466	1,7 %	-	2 479

Sources : FranceAgriMer d'après enquête "FranceAgriMer/ATLA"

Les prix indiqués résultent d'une enquête auprès des fabricants sur la base des

contrats (règlement CE n° 479/2010) et ne peuvent être comparés aux prix

précédents établis sur une autre base.

Prix européens (€/tonne)	S38	S38/S37	S38 2014 / S38 2013	Quatre dernières semaines**
Allemagne	2 450	-2,0 %	-34,1 %	2 556
Pays-Bas	2 370	0,0 %	-37,3 %	2 373

Sources : ZMB et Productschap Zuivel

POUDRE 0 % Consommation Humaine - Prix des contrats

Prix des contrats (€/tonne)	S38	S38/S37	S38 2014 / S38 2013	Quatre dernières semaines**
France	2 061	0,0 %	-37,1 %	2 148

Sources : FranceAgriMer d'après enquête "FranceAgriMer/ATLA"

Les prix indiqués résultent d'une enquête auprès des fabricants sur la base des

contrats (règlement CE n° 479/2010) et ne peuvent être comparés aux prix

précédents établis sur une autre base.

Prix européens (€/tonne)	S38	S38/S37	S38 2014 / S38 2013	Quatre dernières semaines**
Allemagne	2 100	-0,9 %	-35,4 %	2 183
Pays-Bas	2 010	0,0 %	-36,2 %	2 030

Source : ZMB et Productschap Zuivel

Publication de FranceAgrimer

Direction de la publication : Eric ALLAIN - Direction Marchés, études et prospective - Service Bases d'information économique

Rédaction : Elodie LOPEZ - Traitement des données et mise en ligne : Maïssara SOULE (Viandes)

Bertrand NATUREL (Produits laitiers)

© FranceAgriMer : 12 rue Henri Rol-Tanguy - TSA 20002 - 93555 Montreuil cedex - Tel : 01.73.30.30.00 - Fax : 01.73.30.30.30