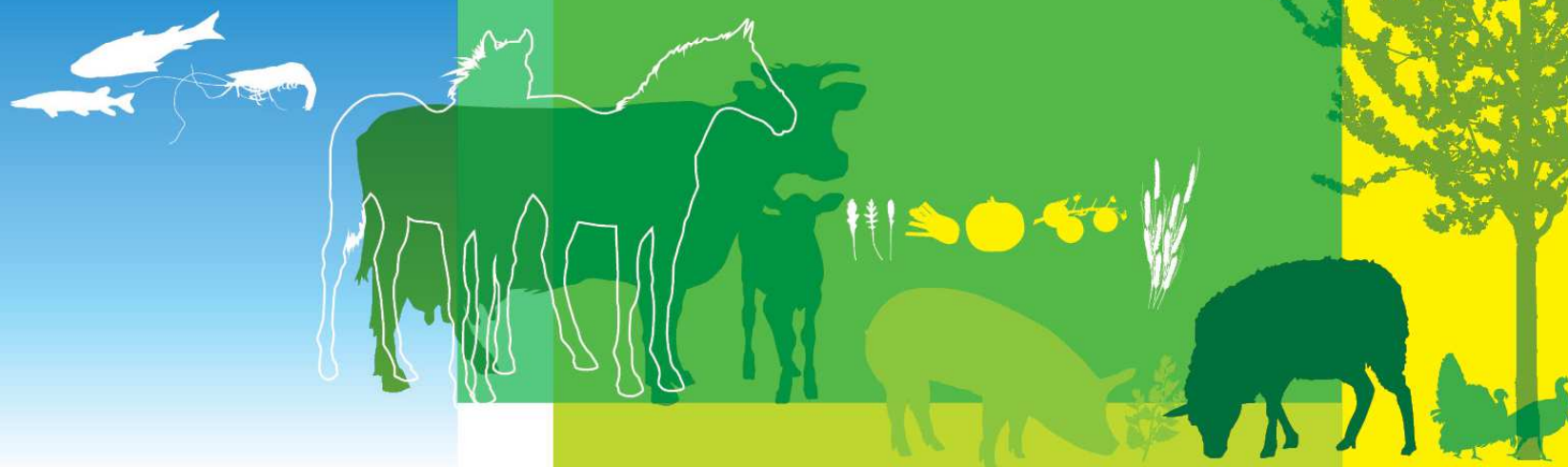


# Comité Lait de vache

## Situation des marchés

25 septembre 2014

FranceAgriMer - Montreuil



# Lait de vache conventionnel



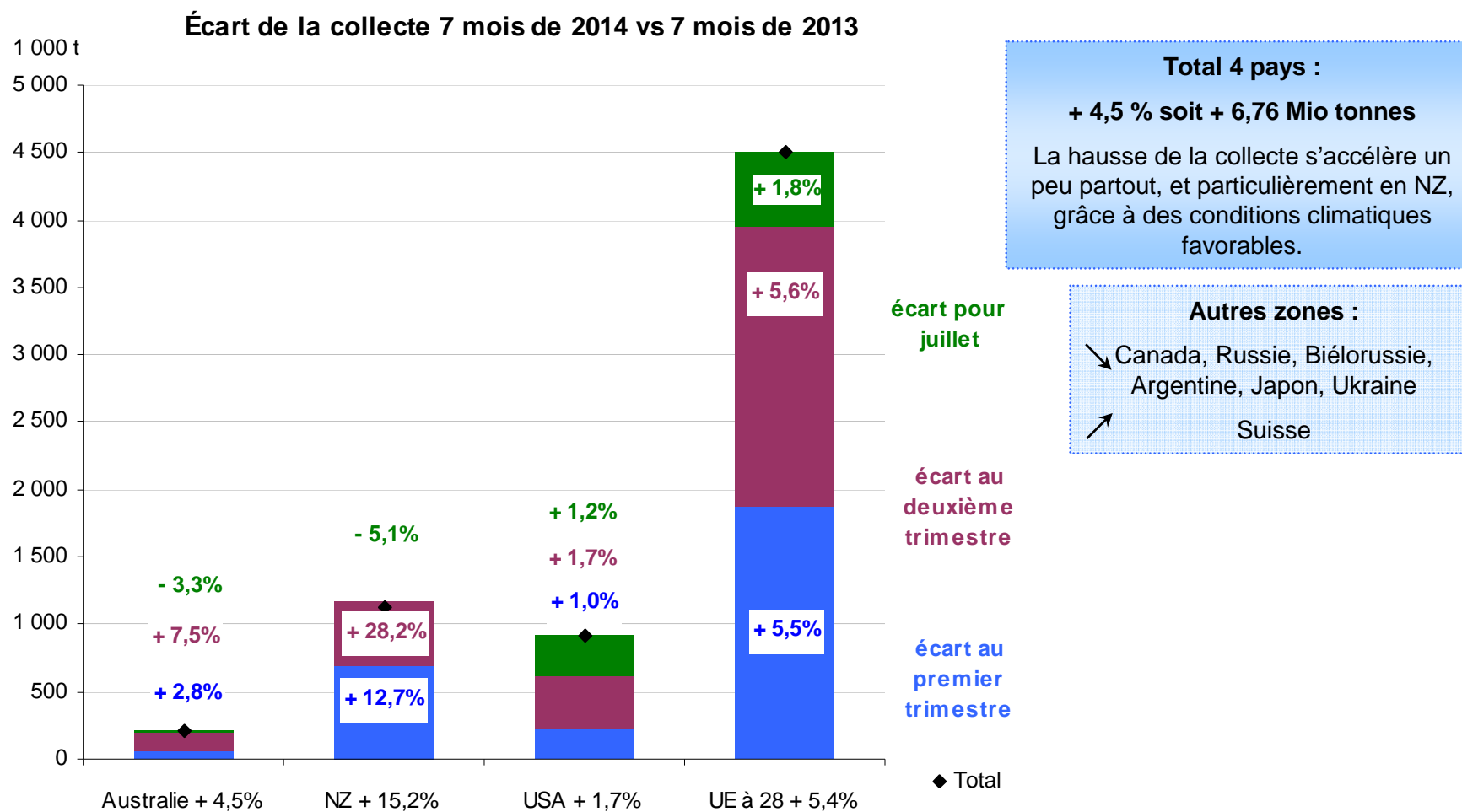


# Collecte laitière



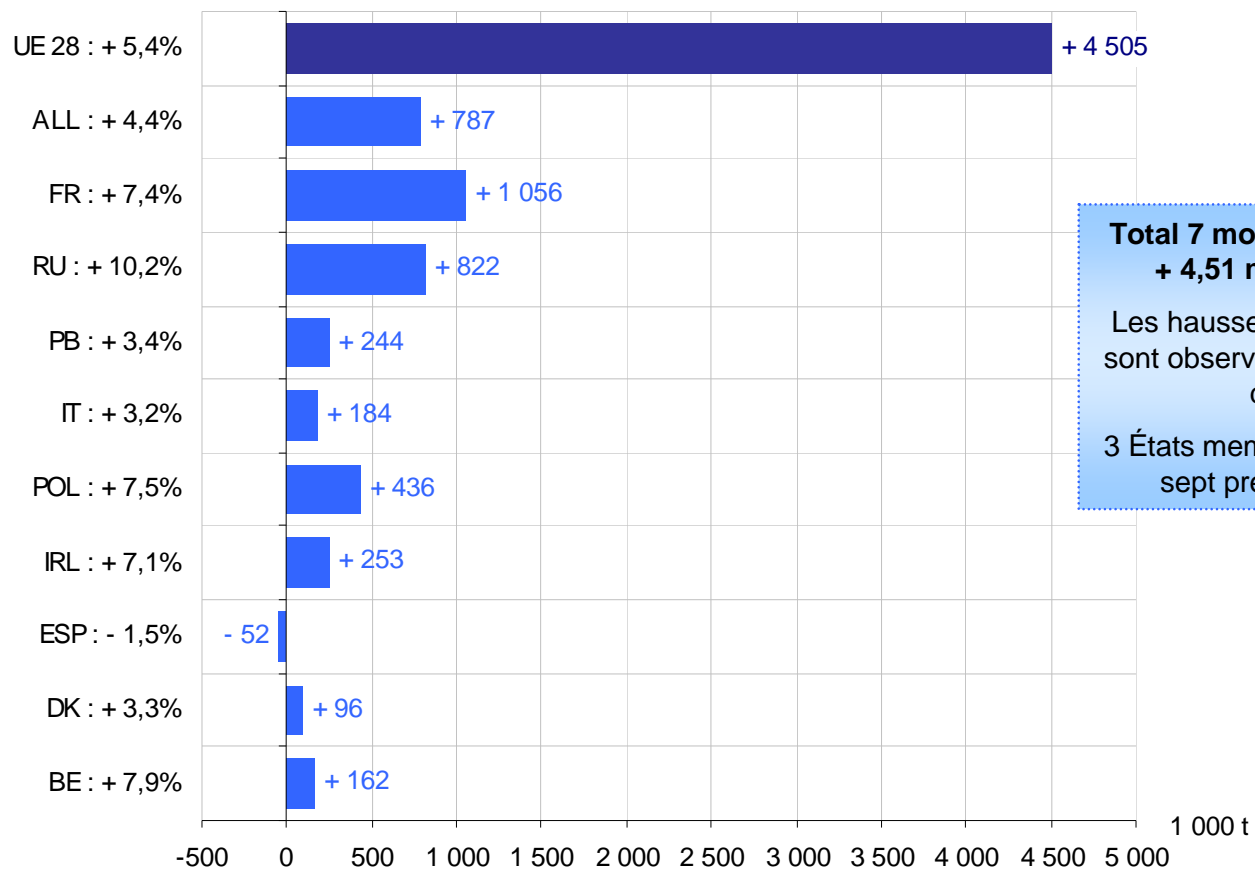
Des conditions favorables au cours de l'été ont dynamisé les collectes  
laitières mondiale, européenne, française

## Poursuite de la hausse de la collecte mondiale sur le 2<sup>e</sup> trim.



# Une collecte européenne toujours très dynamique...

Évolution de la collecte laitière en 2014  
(cumul sur 7 mois)



**Total 7 mois 2014 : + 5,4 %, soit  
+ 4,51 millions de tonnes**

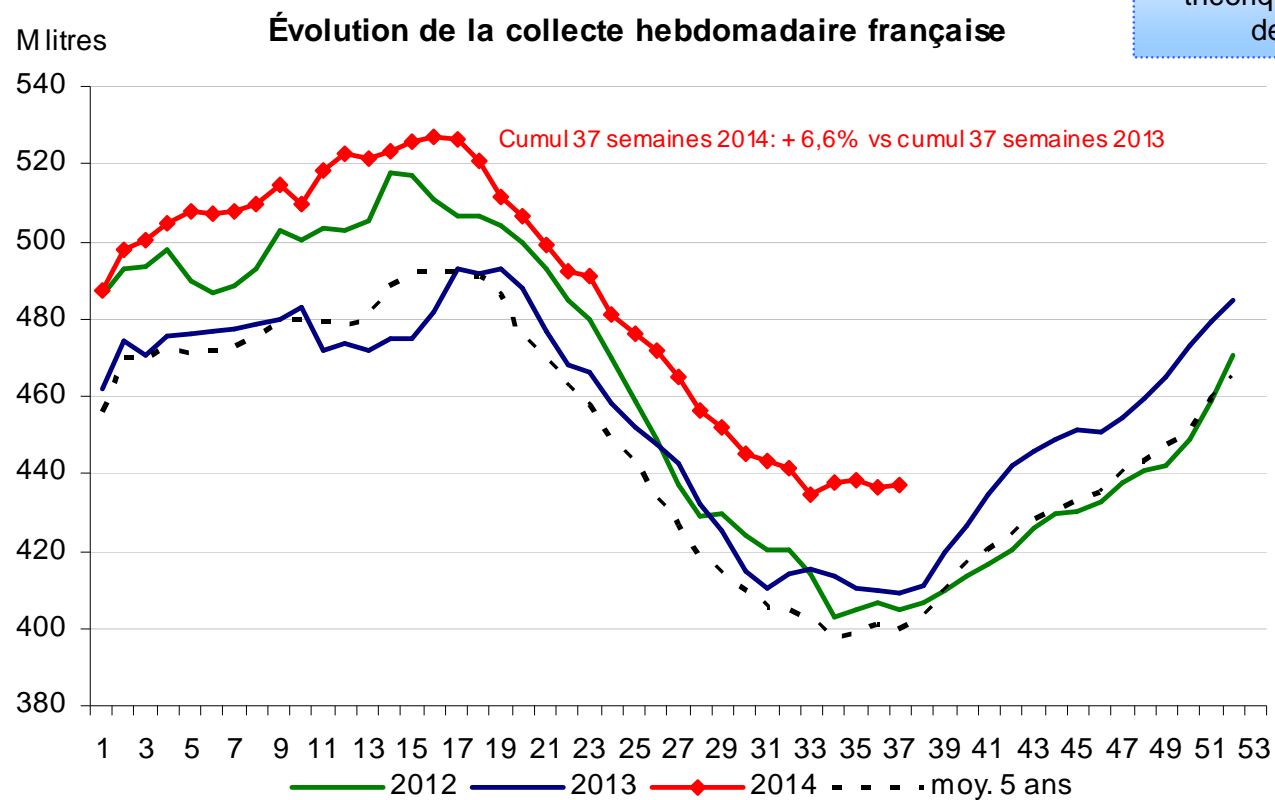
Les hausses les plus prononcées  
sont observées dans le nord-ouest  
de l'Europe.

3 États membres en baisse sur les  
sept premiers mois / 2013

## ... tout comme la collecte française

**Total 37 sem. 2014 : + 6,6 %**

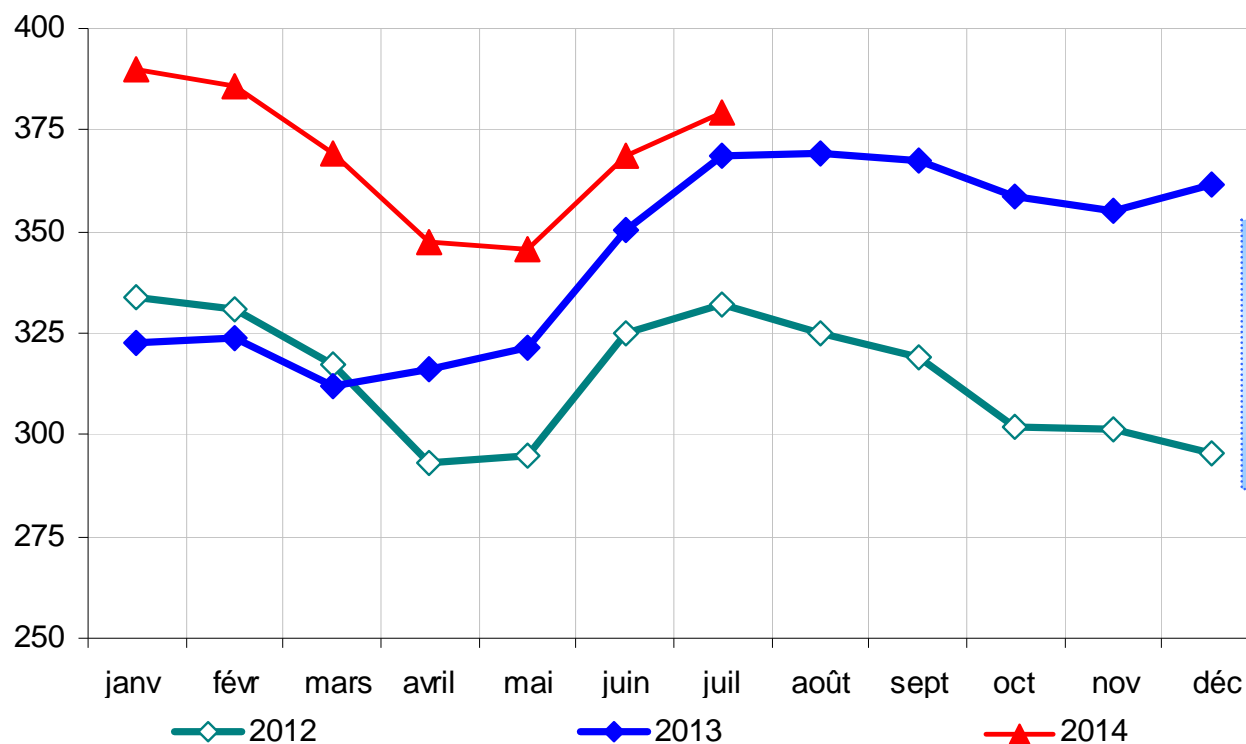
Une collecte dynamique et qui s'est rapprochée du profil théorique de réalisation sur les dernières semaines.



## Des prix du lait toujours élevés jusqu'au début de l'été en France...

Prix du lait standard (38/32), toutes primes et toutes qualités confondues

€/1 000 litres

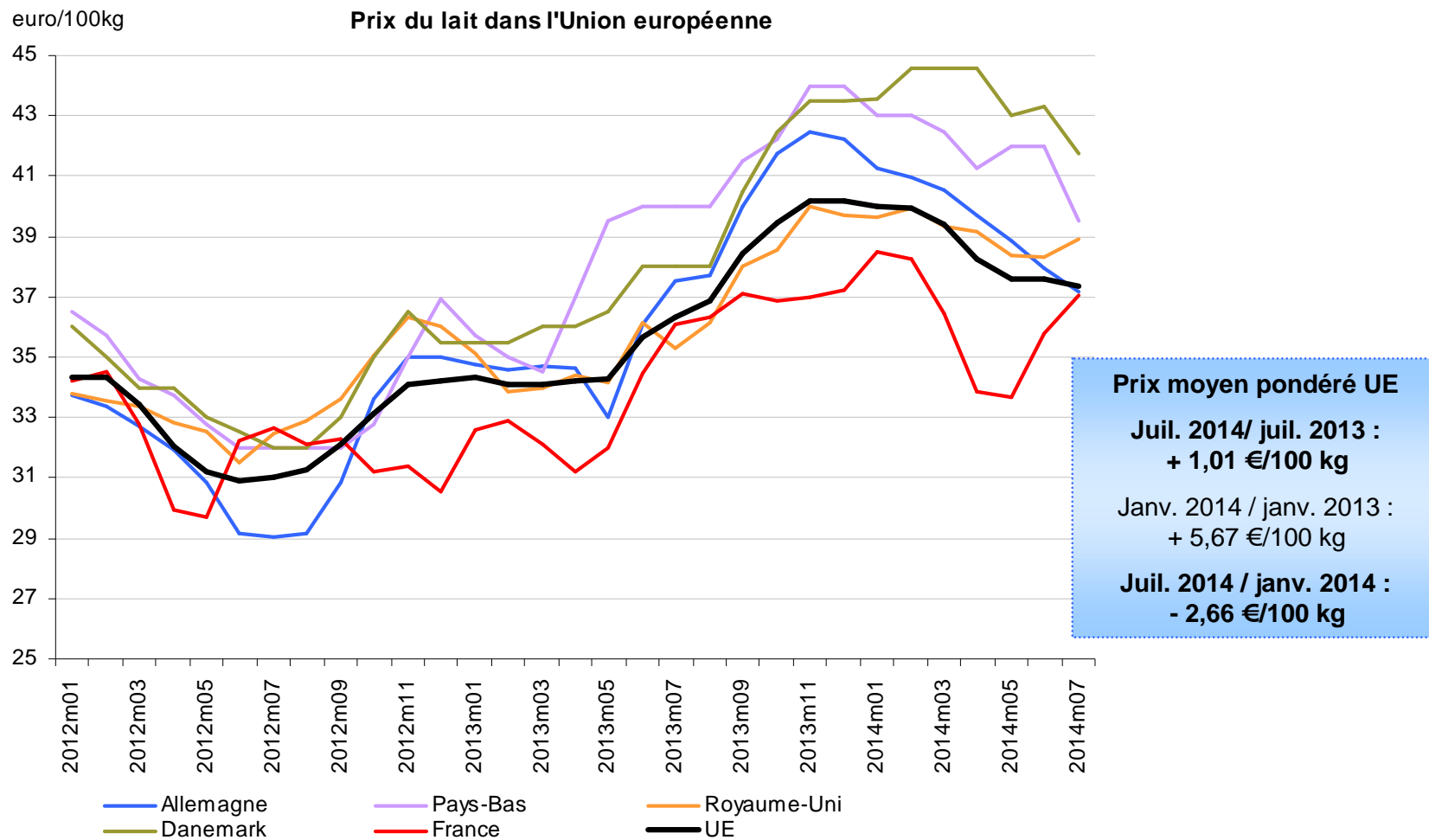


**Juil. 2014/ juil. 2013 :**  
**+ 10,42 €/1 000 l**

**Janv. 2014 / janv. 2013 :**  
**+ 67,45 €/1 000 l**

**Juil. 2014 / janv. 2014 :**  
**- 10,92 €/1 000 l**

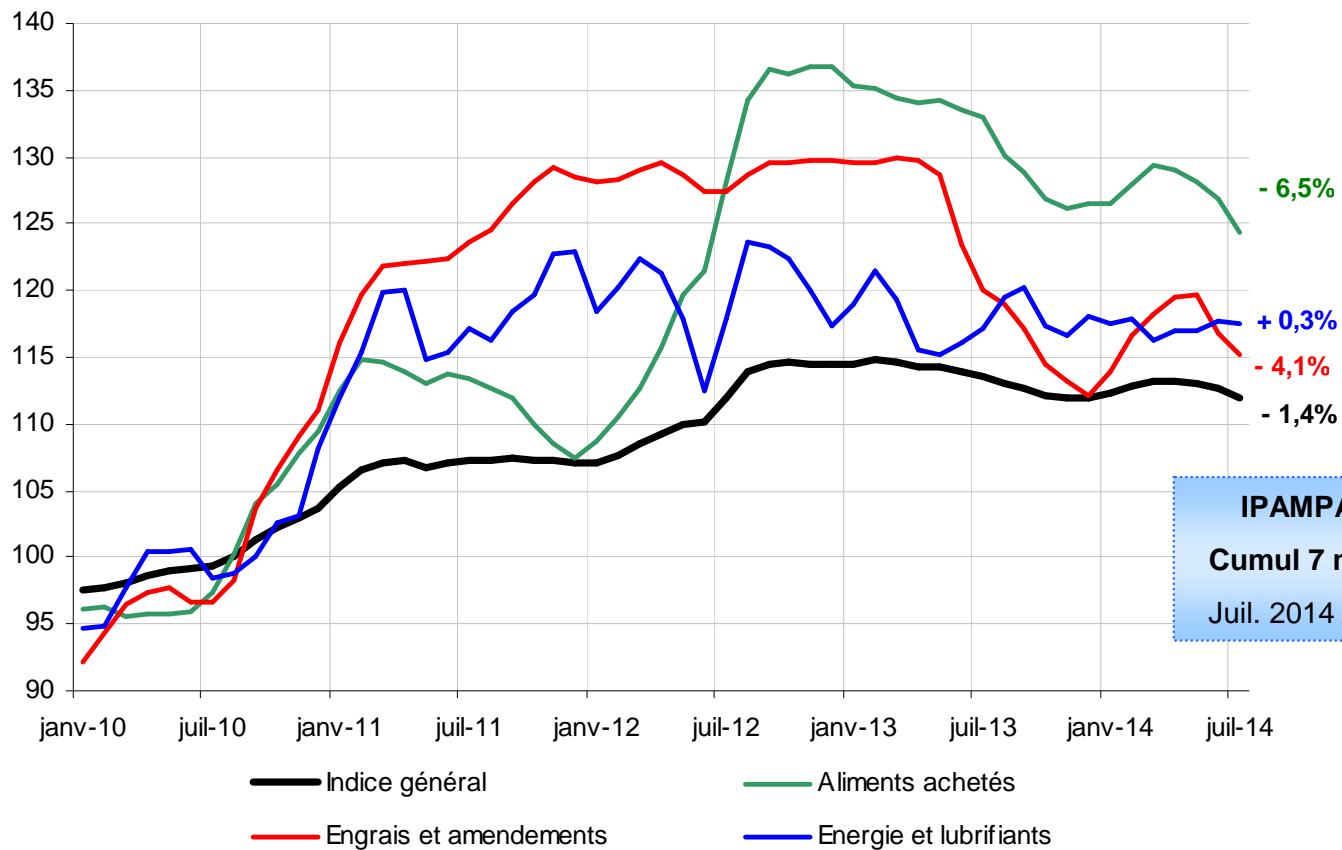
## ... mais en repli dans certains États membres de l'UE





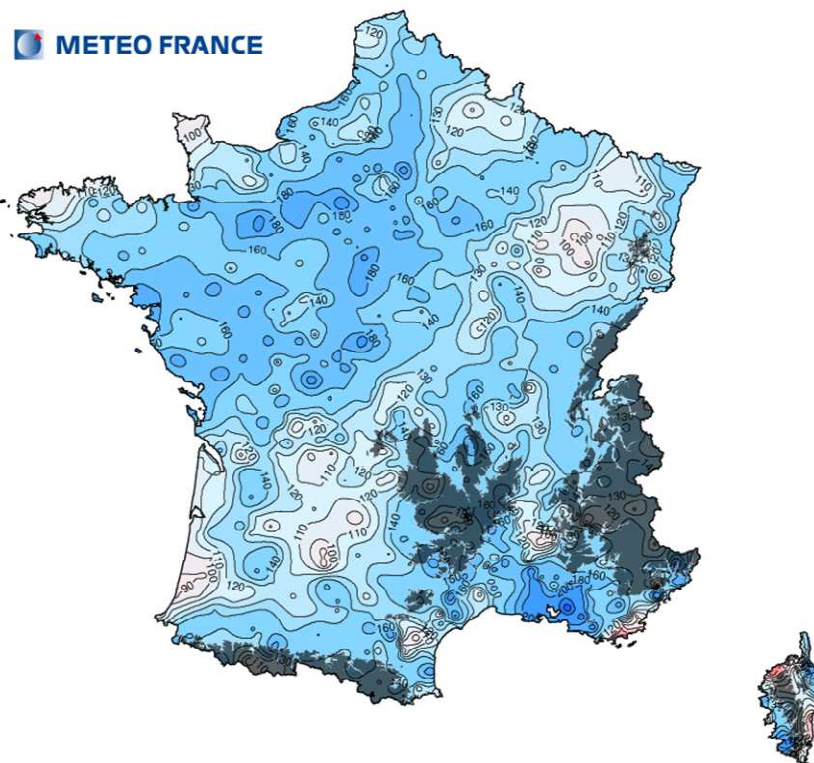
# Un repli des coûts de production, notamment de l'aliment

Indice Ipampa-lait de vache (base 100 en 2010)

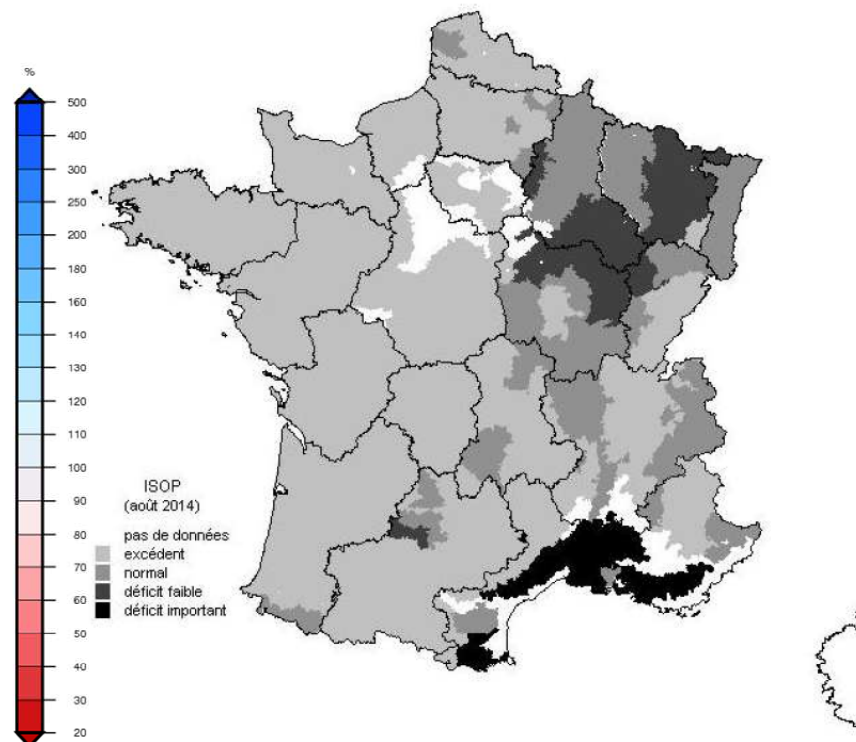


# Des conditions climatiques favorables au cours de l'été

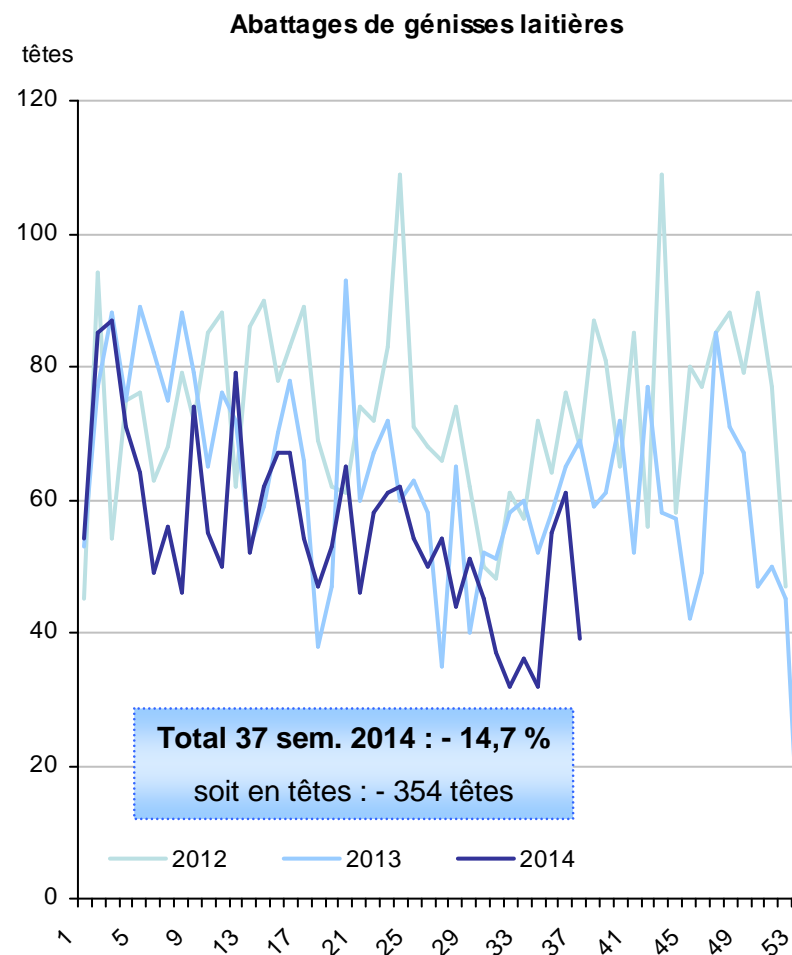
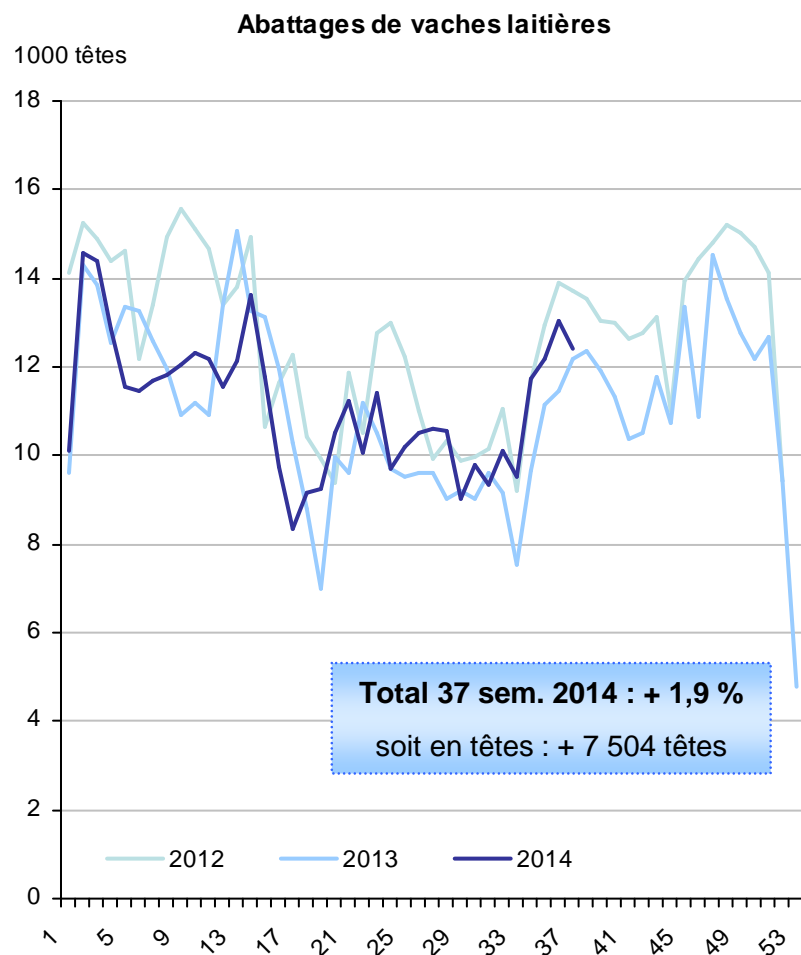
Rapport à la moyenne saisonnière de référence 1981-2010  
des cumuls des précipitations sur juin-août 2014



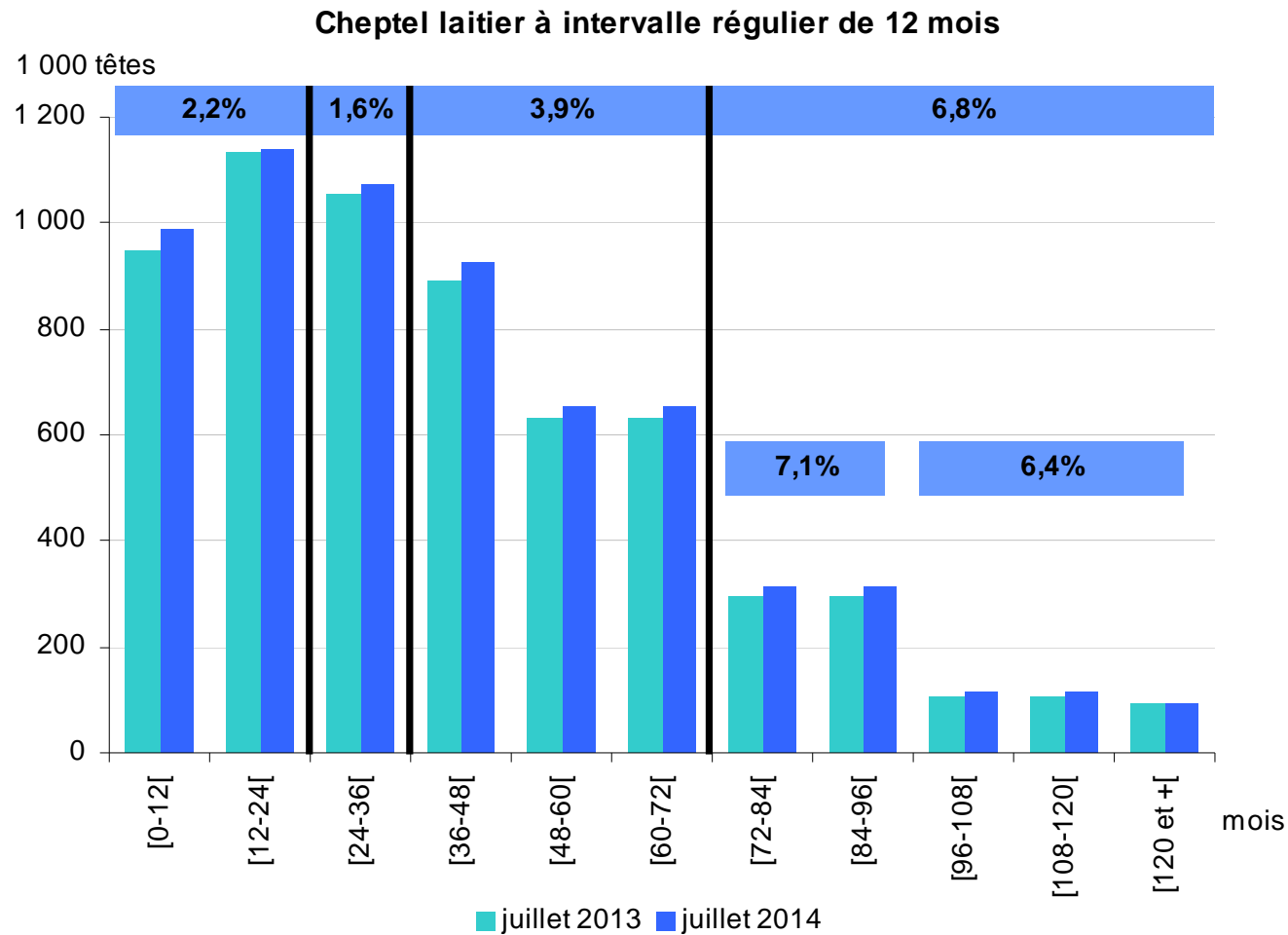
Indicateur de rendement des prairies permanentes  
au 20 août 2014



# Fort repli des abattages de génisses



# Évolution du cheptel de femelles laitières





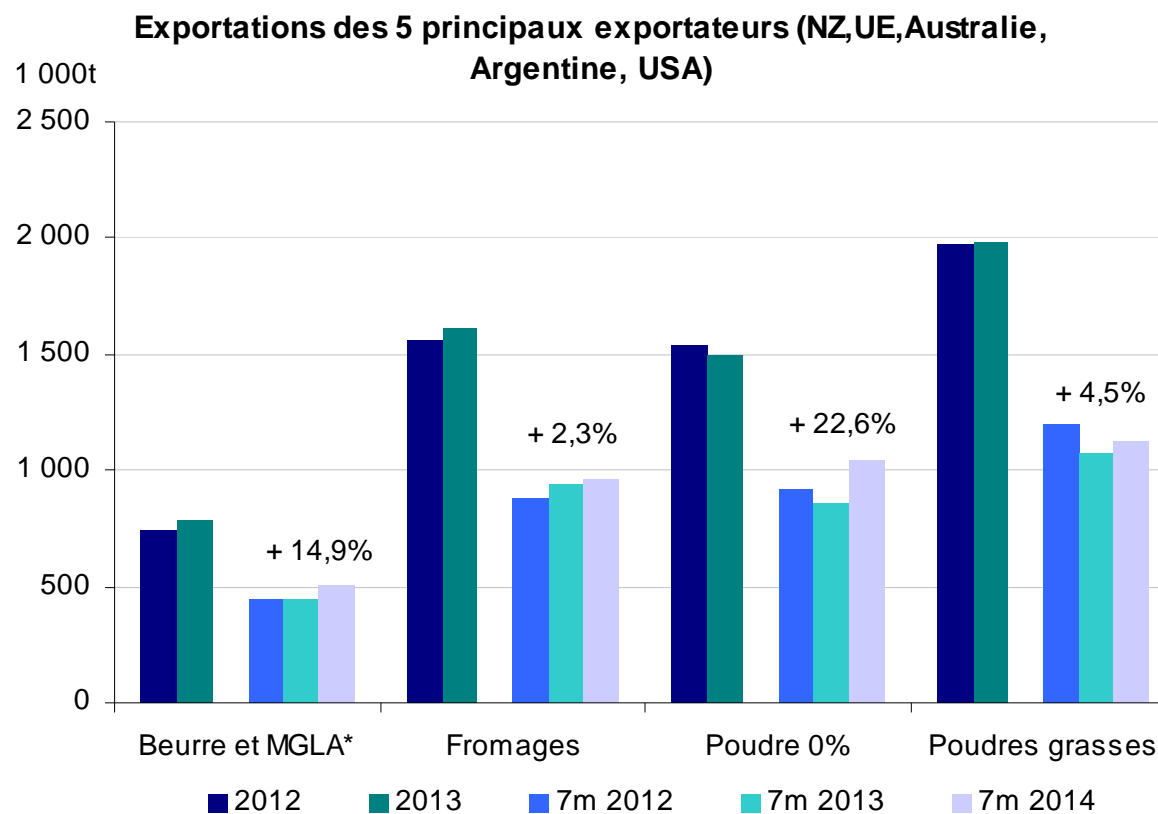
# Demande mondiale



Développement des échanges de produits laitiers sur le marché mondial



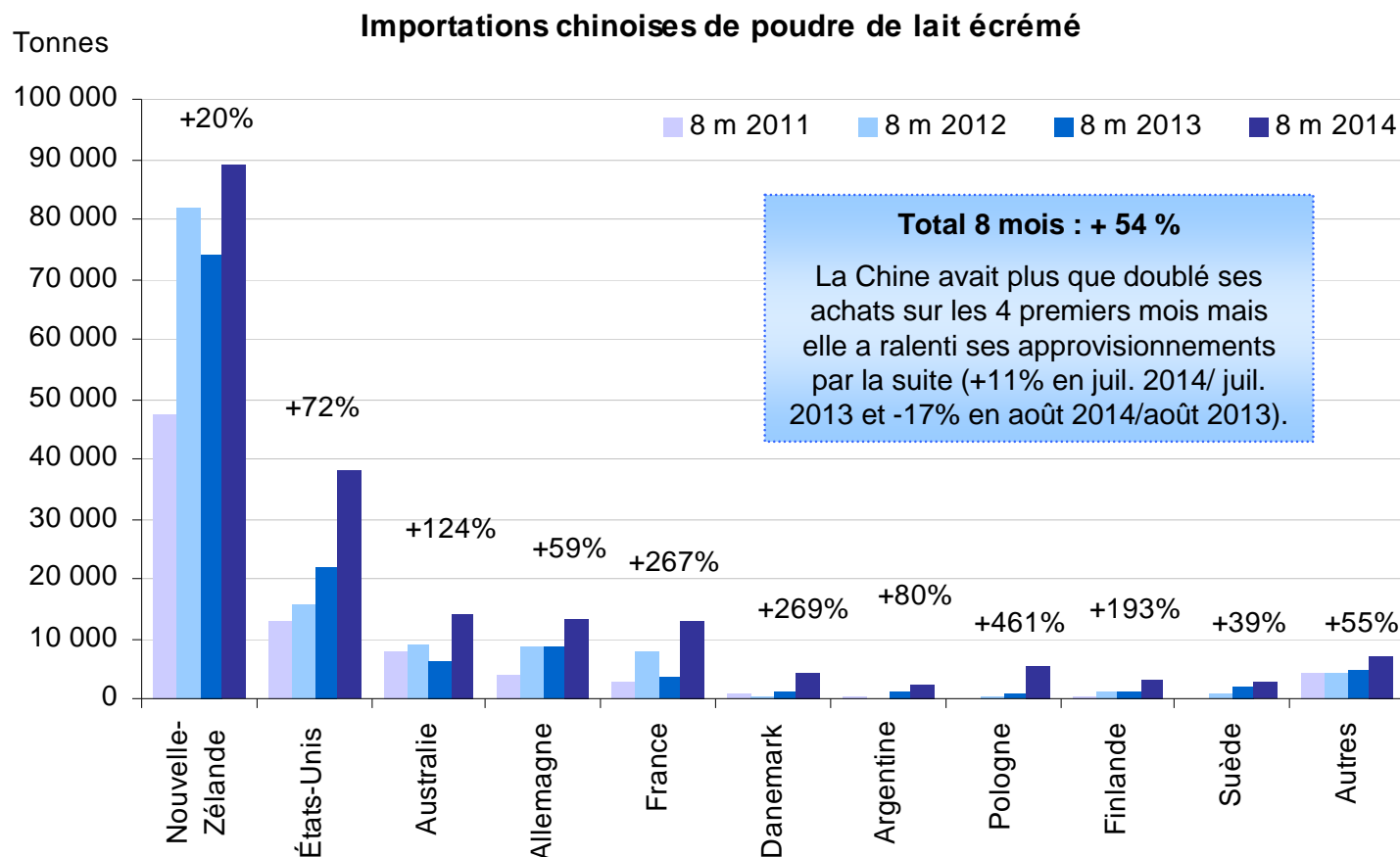
# Croissance des exportations sur tous les produits laitiers



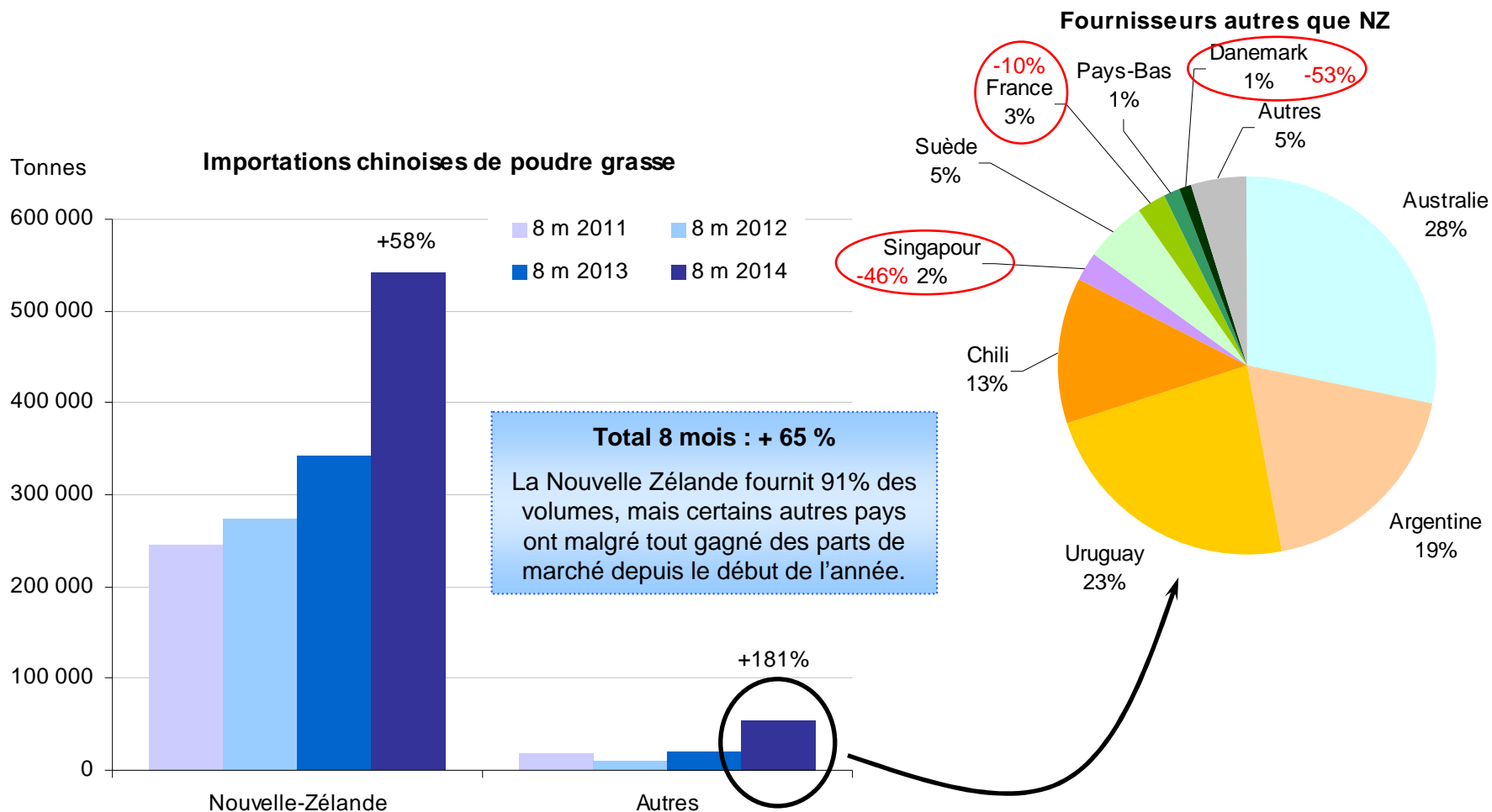
\*en équivalent beurre  
ÉTABLISSEMENT NATIONAL DES PRODUITS DE L'AGRICULTURE ET DE LA MER

Source : FranceAgriMer d'après douanes nationales

## Chine : un ralentissement des importations de PLE pendant l'été mais des volumes en nette hausse depuis le début de l'année

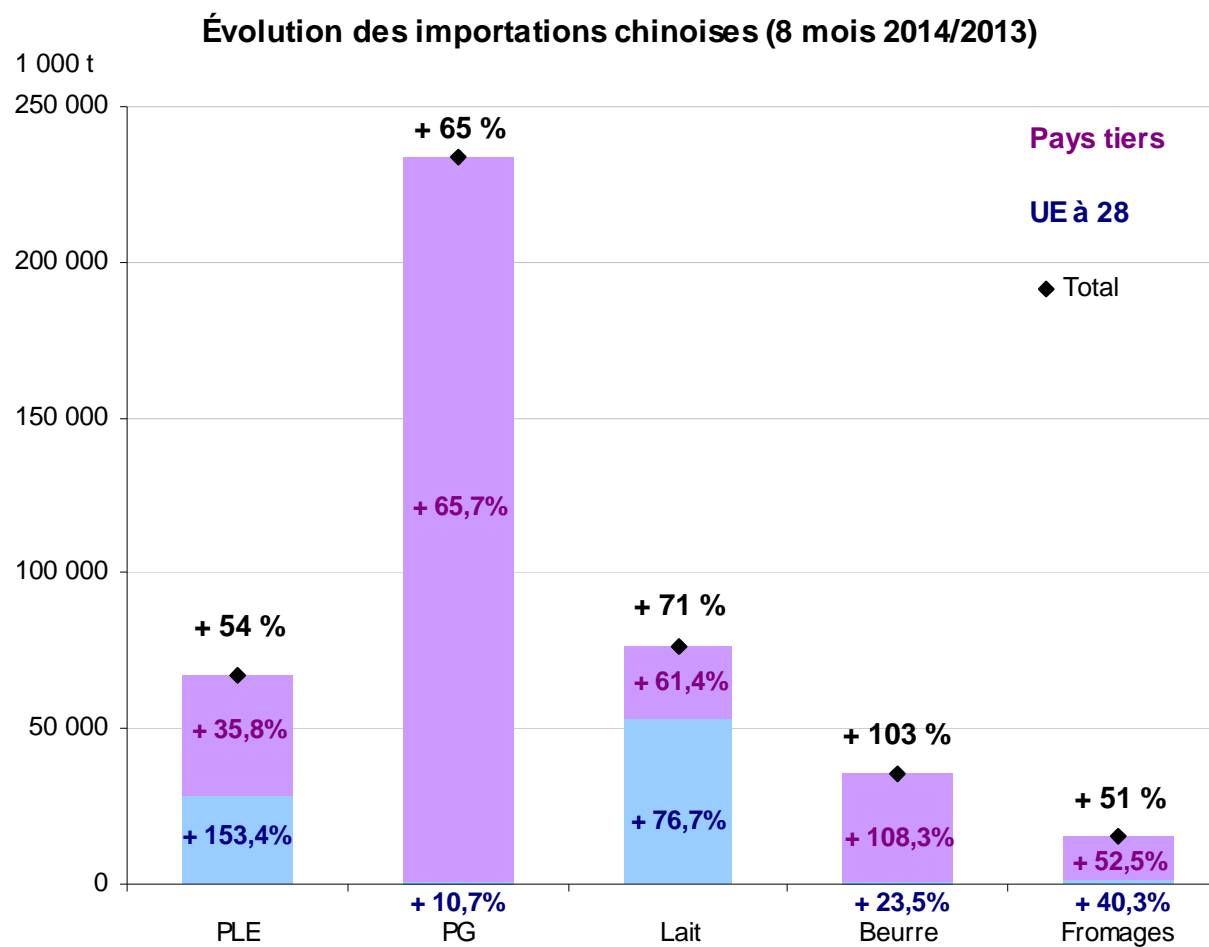


# Chine : des approvisionnements en provenance de Nouvelle Zélande en hausse de 60% malgré un ralentissement en été

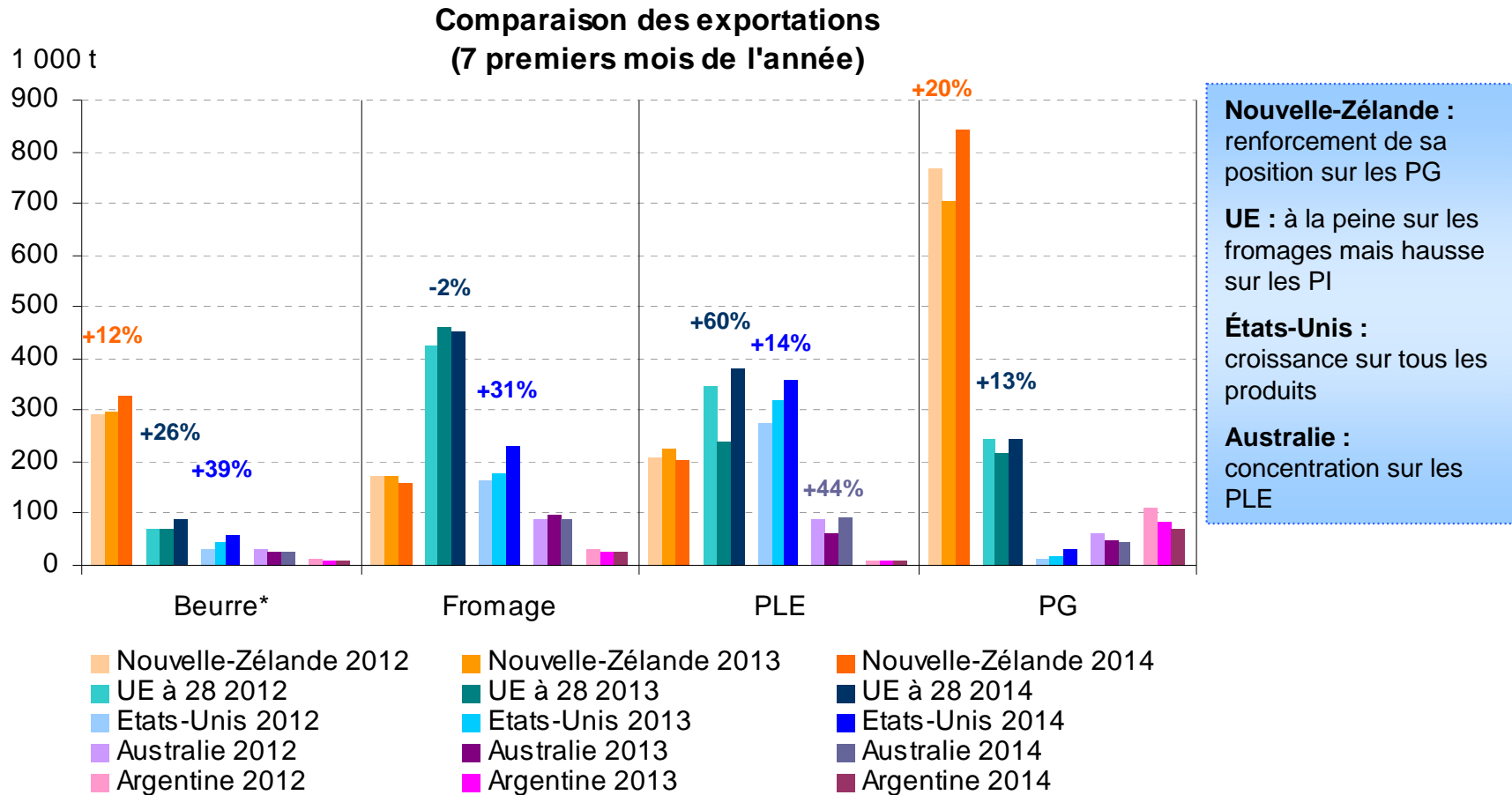




## Chine : progression des importations pour les autres produits laitiers également



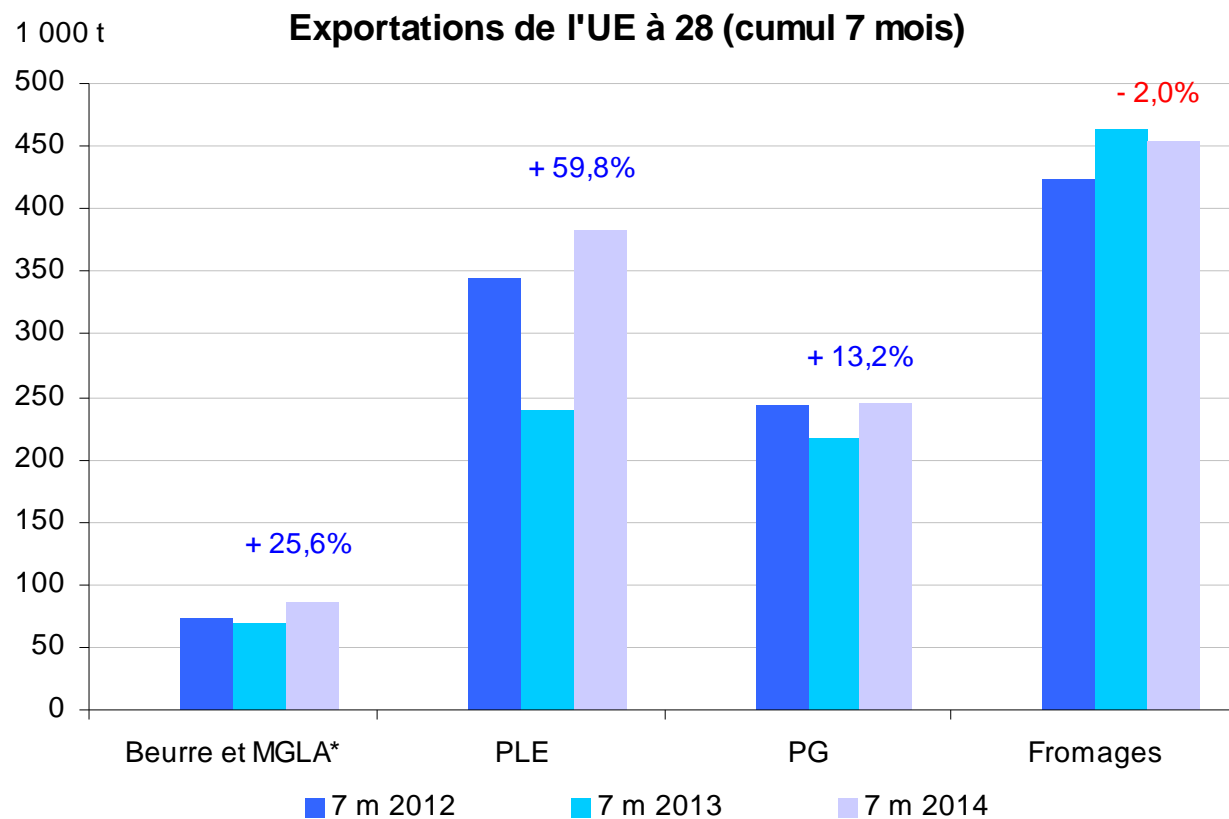
# Détail des exportations par pays et par produits



\*Beurre et butteroil en équivalent beurre  
ÉTABLISSEMENT NATIONAL DES PRODUITS DE L'AGRICULTURE ET DE LA MER

Source : FranceAgriMer d'après douanes nationales

## Augmentation des exportations européennes, sauf pour les fromages

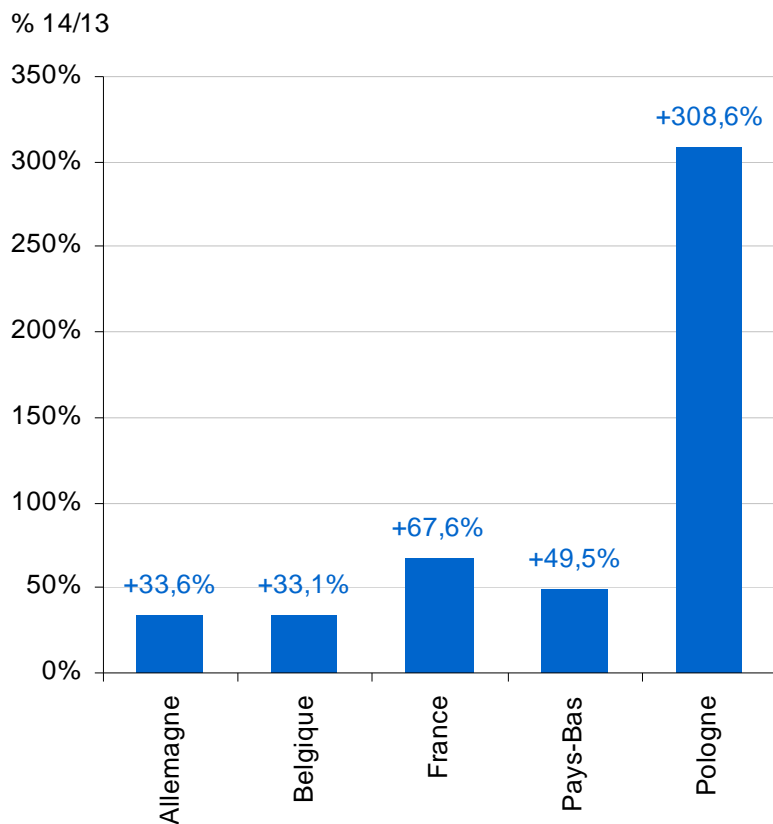


\*en équivalent beurre  
ÉTABLISSEMENT NATIONAL DES PRODUITS DE L'AGRICULTURE ET DE LA MER

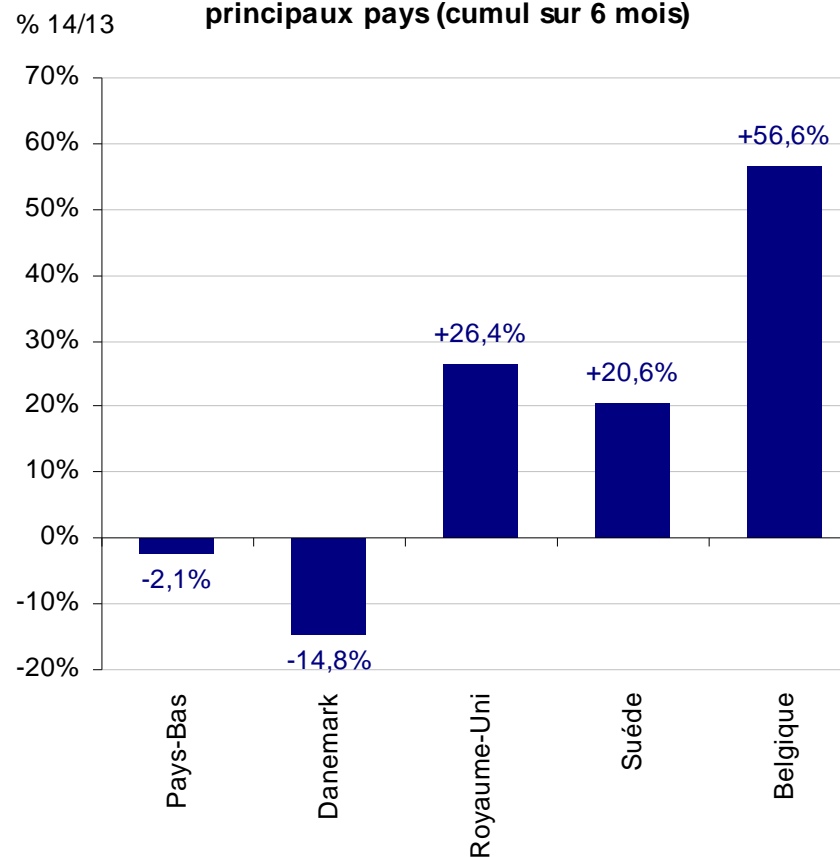
Source : FranceAgriMer d'après douanes nationales

# Développement des ventes chez les principaux exportateurs européens de poudres

Évolution des exportations de PLE, principaux pays (cumul sur 7 mois)

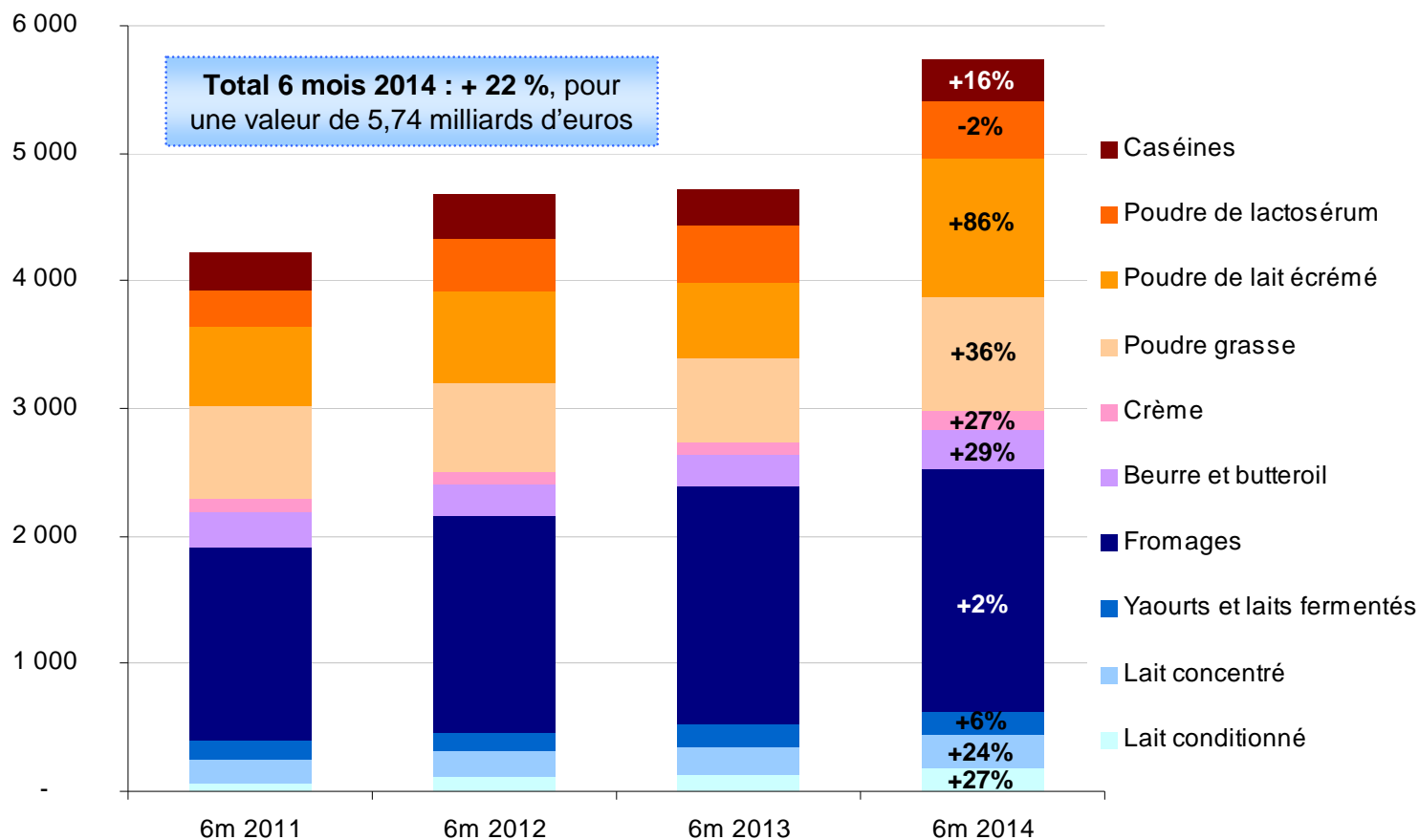


Évolution des exportations de poudre grasse, principaux pays (cumul sur 6 mois)

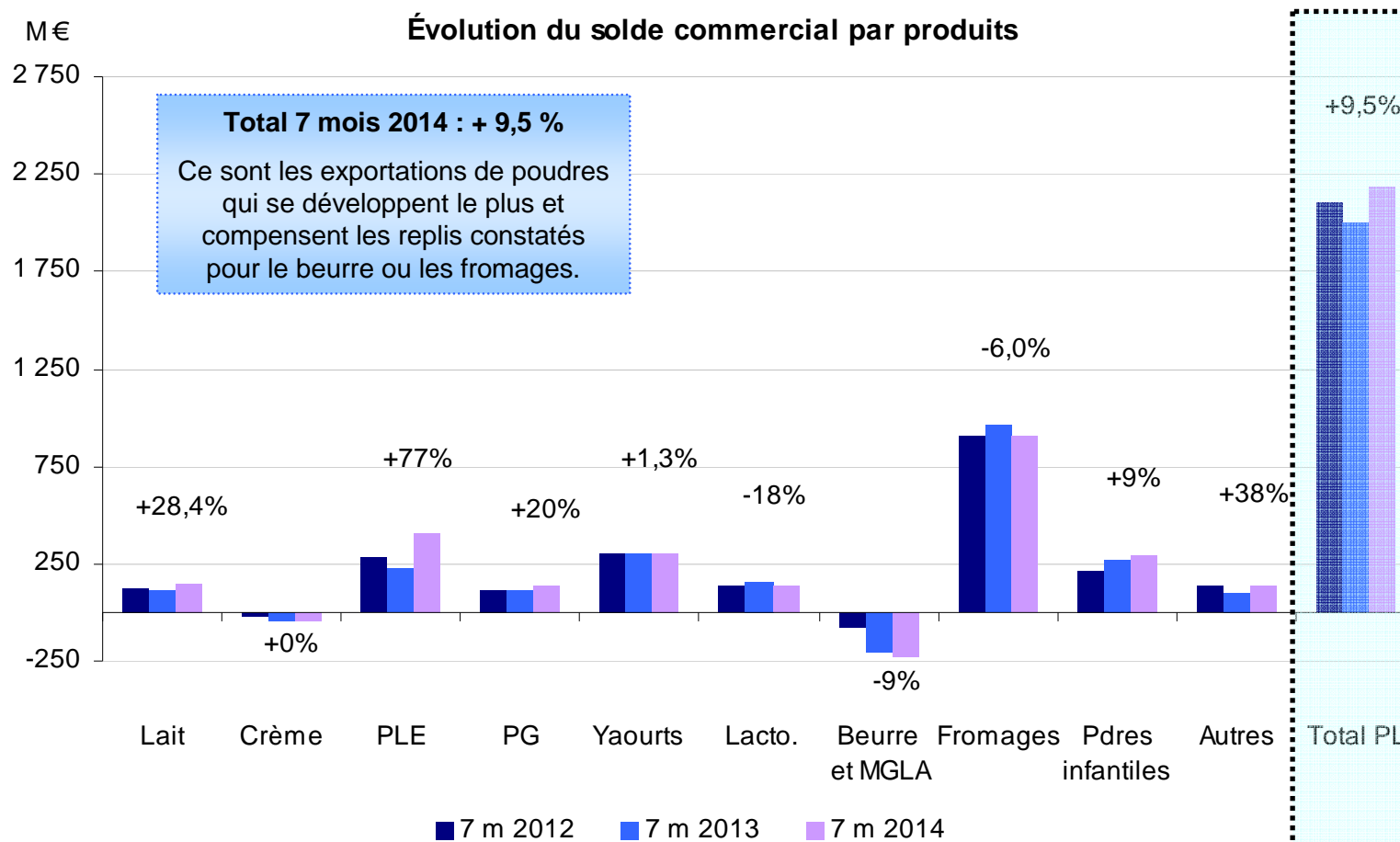


# Augmentation des volumes et hausse des prix expliquent la progression des exportations en valeur

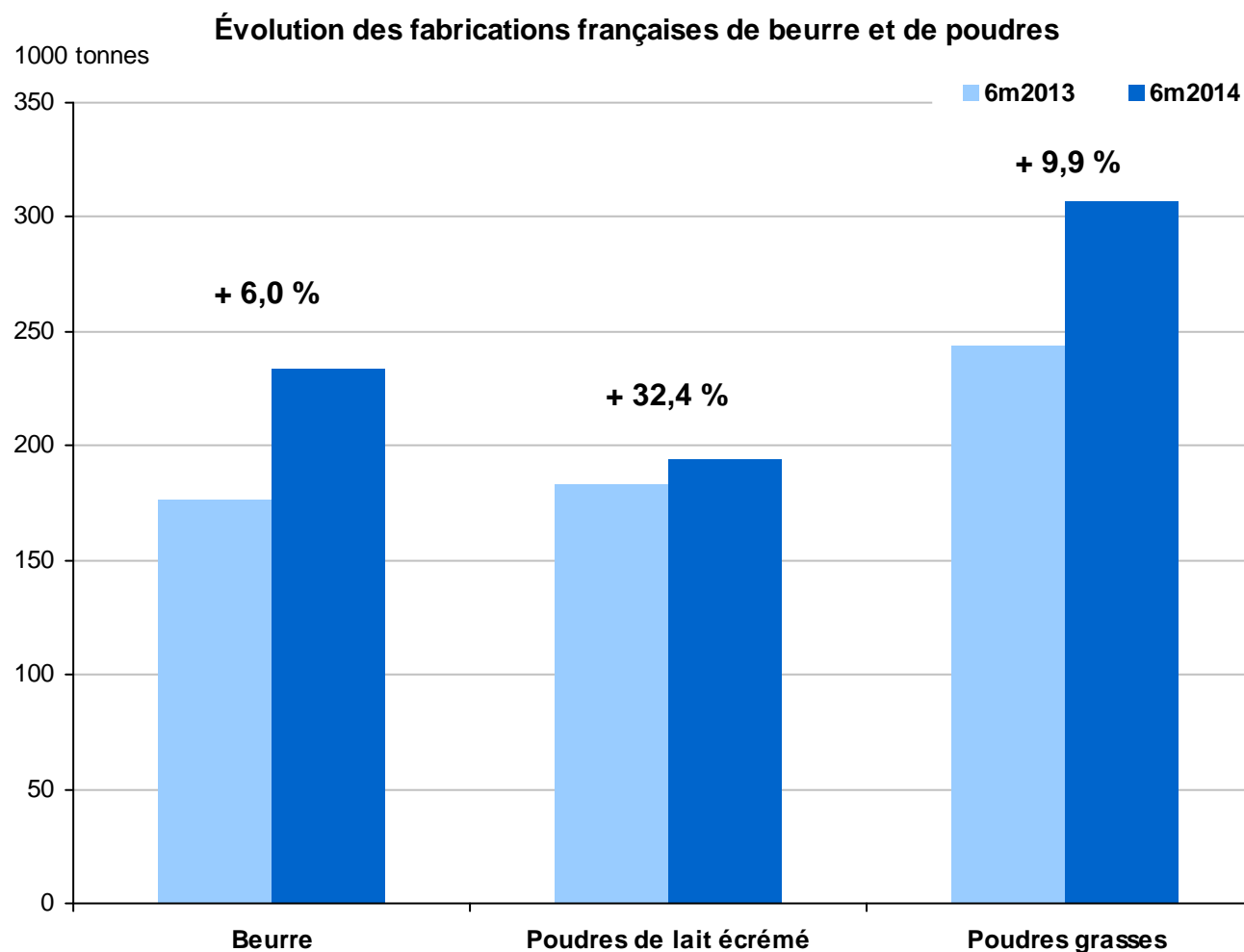
Millions d'euros **Évolution des exportations européennes vers pays tiers par type de produits**



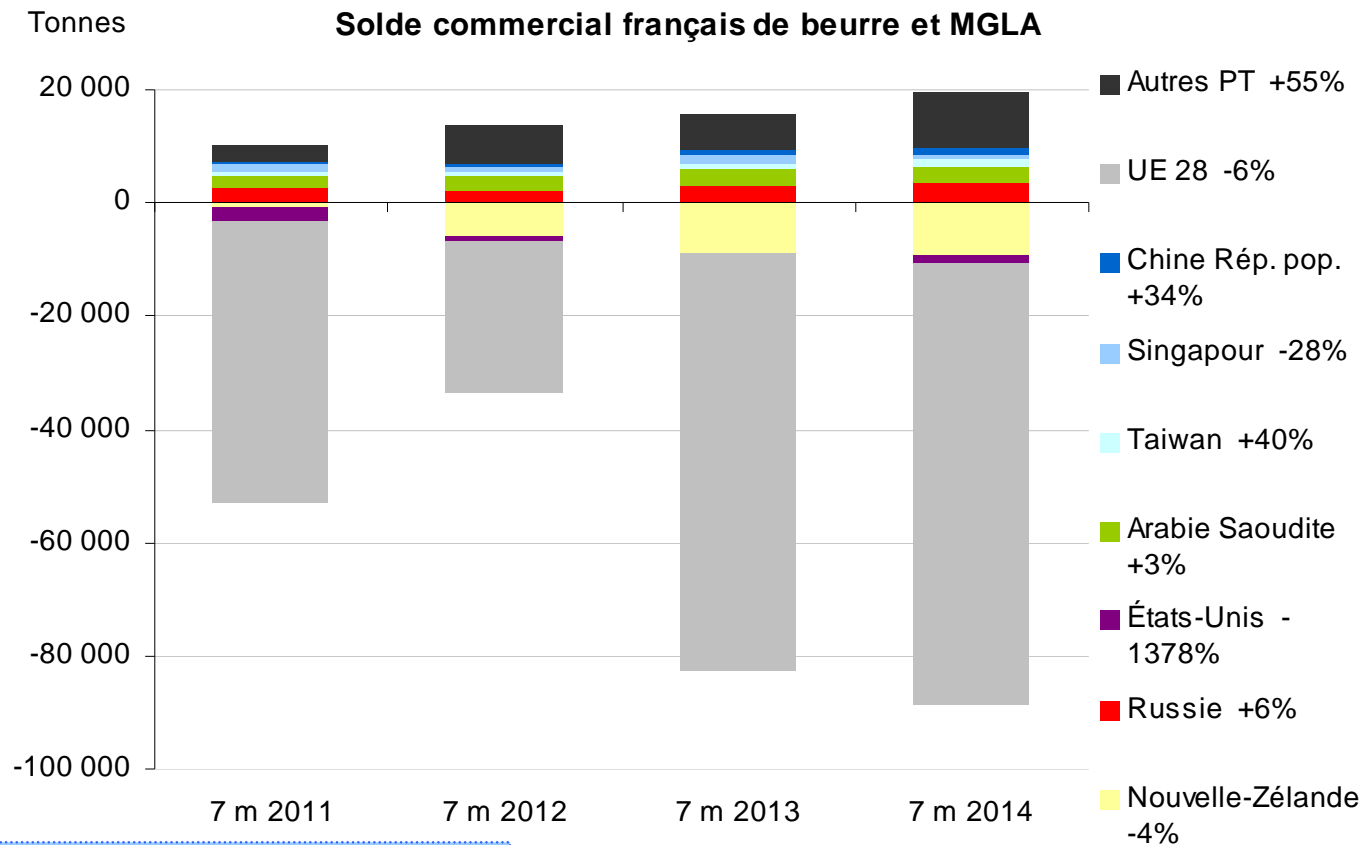
# La France reste déficitaire sur les matières grasses mais augmente son solde total excédentaire de 9,5 %



# Un développement des exportations de poudres permis par une hausse des fabrications



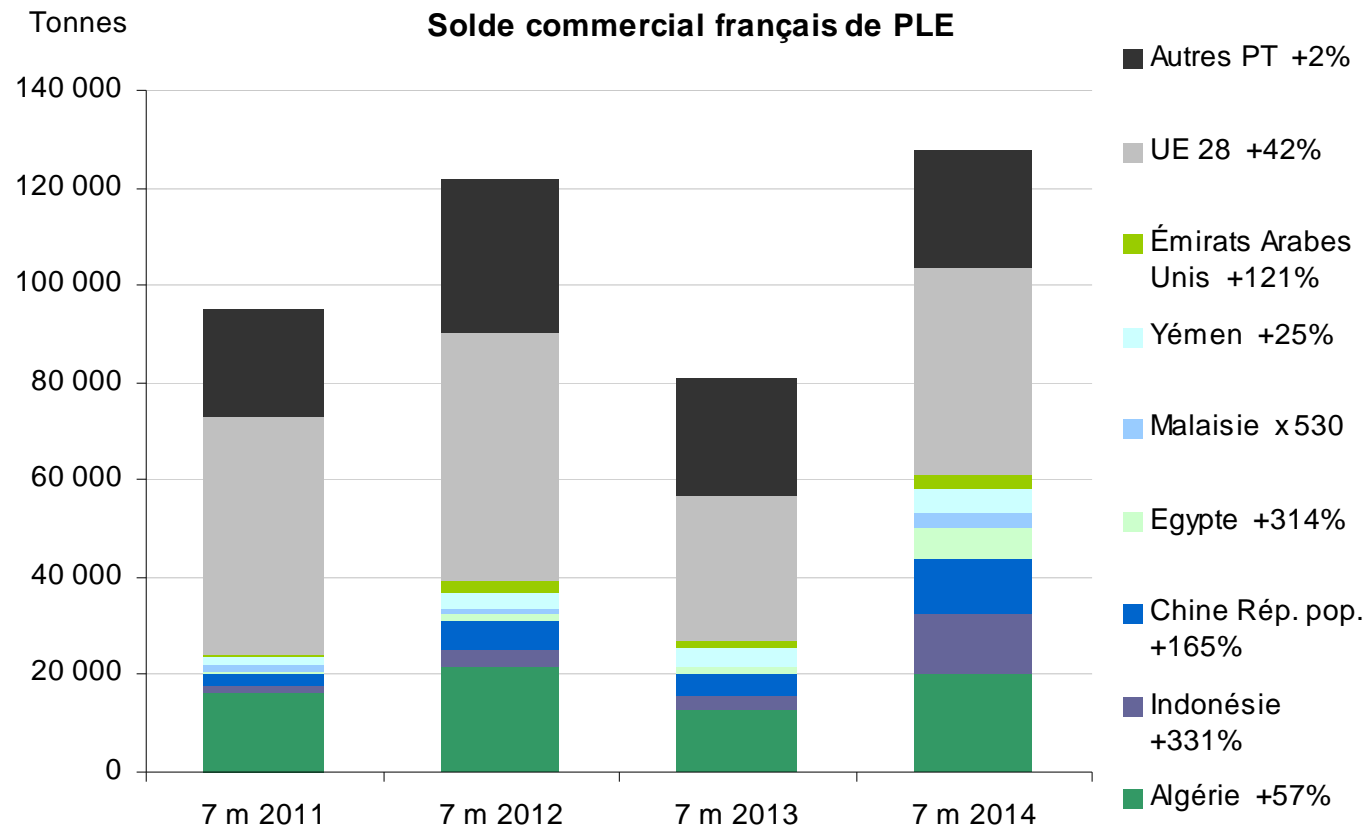
# Évolution du solde français de beurre et MGLA



**Total monde, 7 mois 2014 :**  
Solde = - 68 964 tonnes, - 3,2 % par rapport à 2013

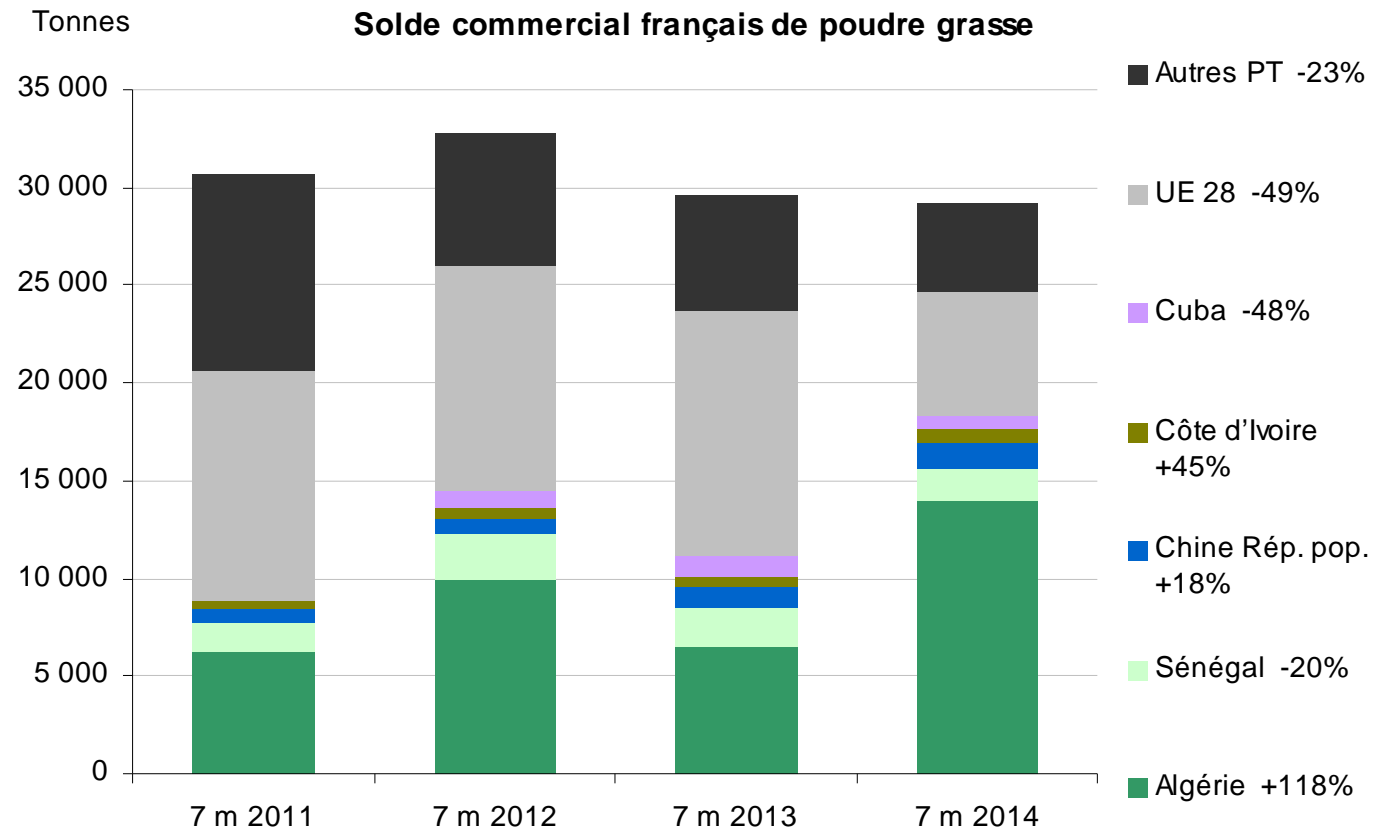


# Évolution du solde français de poudre de lait écrémé



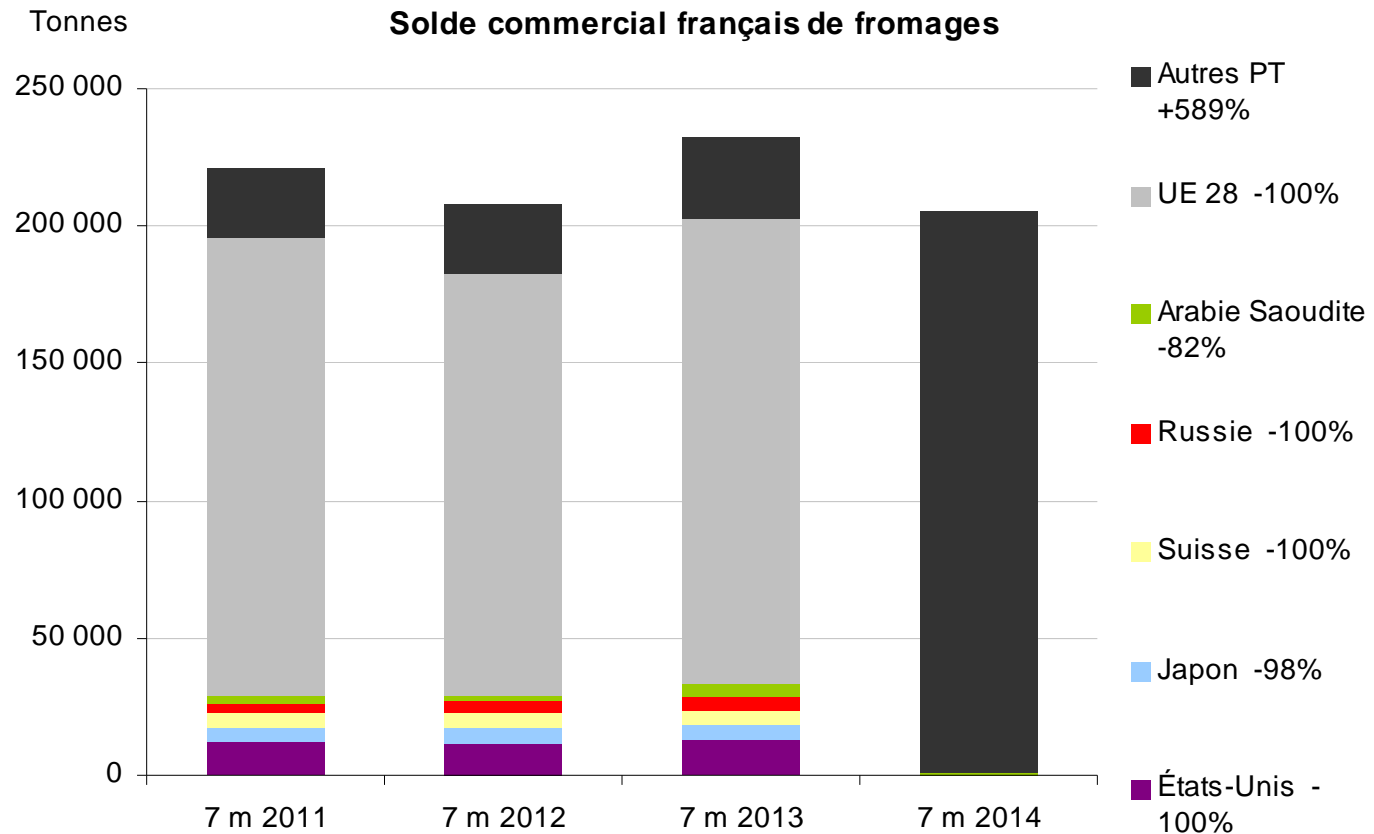
**Total monde, 7 mois 2014 :**  
Solde = + 127 866 tonnes, + 59 % par rapport à 2013

# Évolution du solde français de poudre grasse



**Total monde, 7 mois 2014 :**  
Solde = + 29 178 tonnes, - 1,2 % par rapport à 2013

# Évolution du solde français de fromages



**Total monde, 7 mois 2014 :**  
Solde = + 205 773 tonnes, - 12 % par rapport à 2013

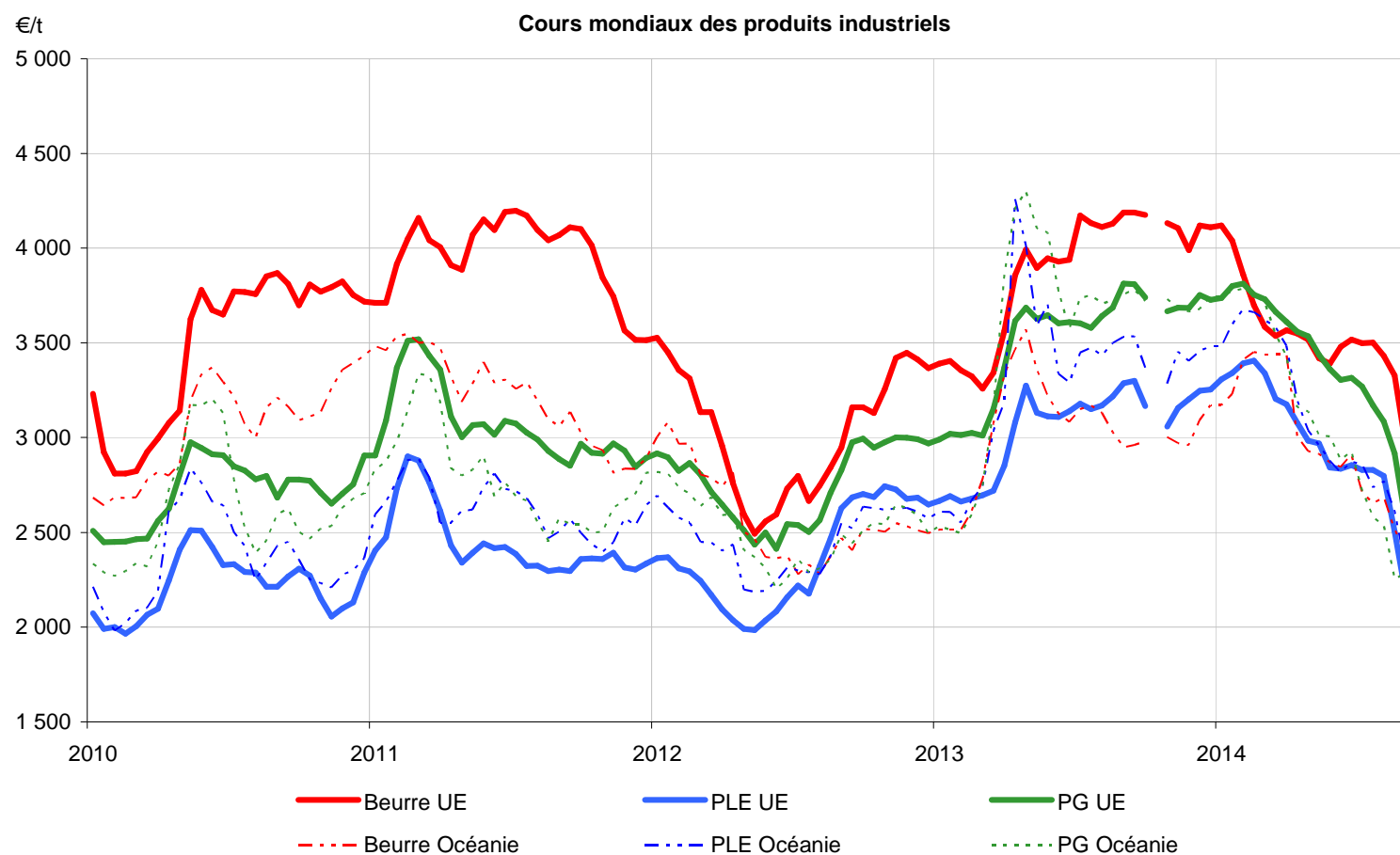


# Évolution des prix

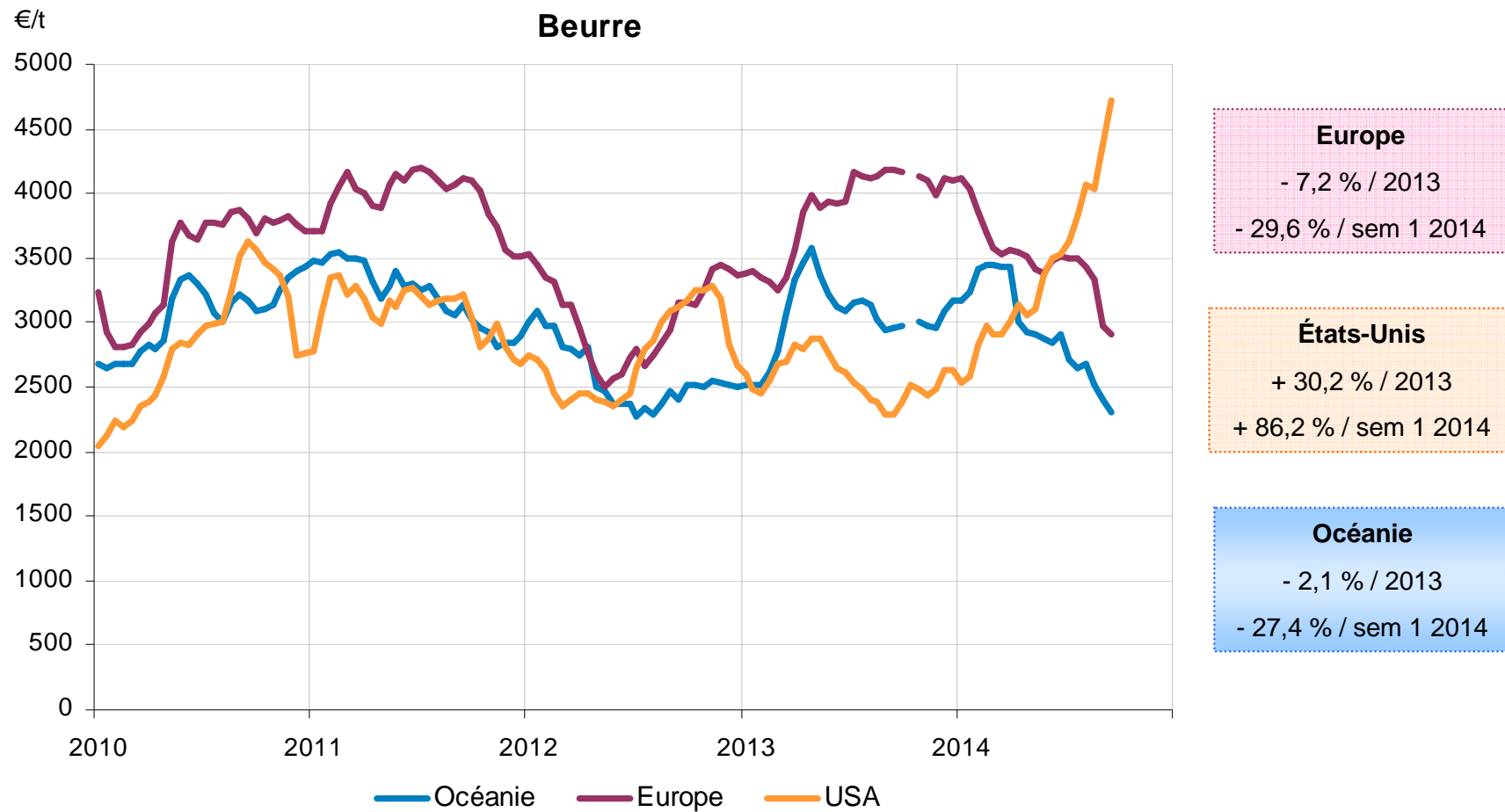


Les prix des produits industriels orientés à la baisse depuis le milieu de l'été, excepté pour le beurre aux États-Unis

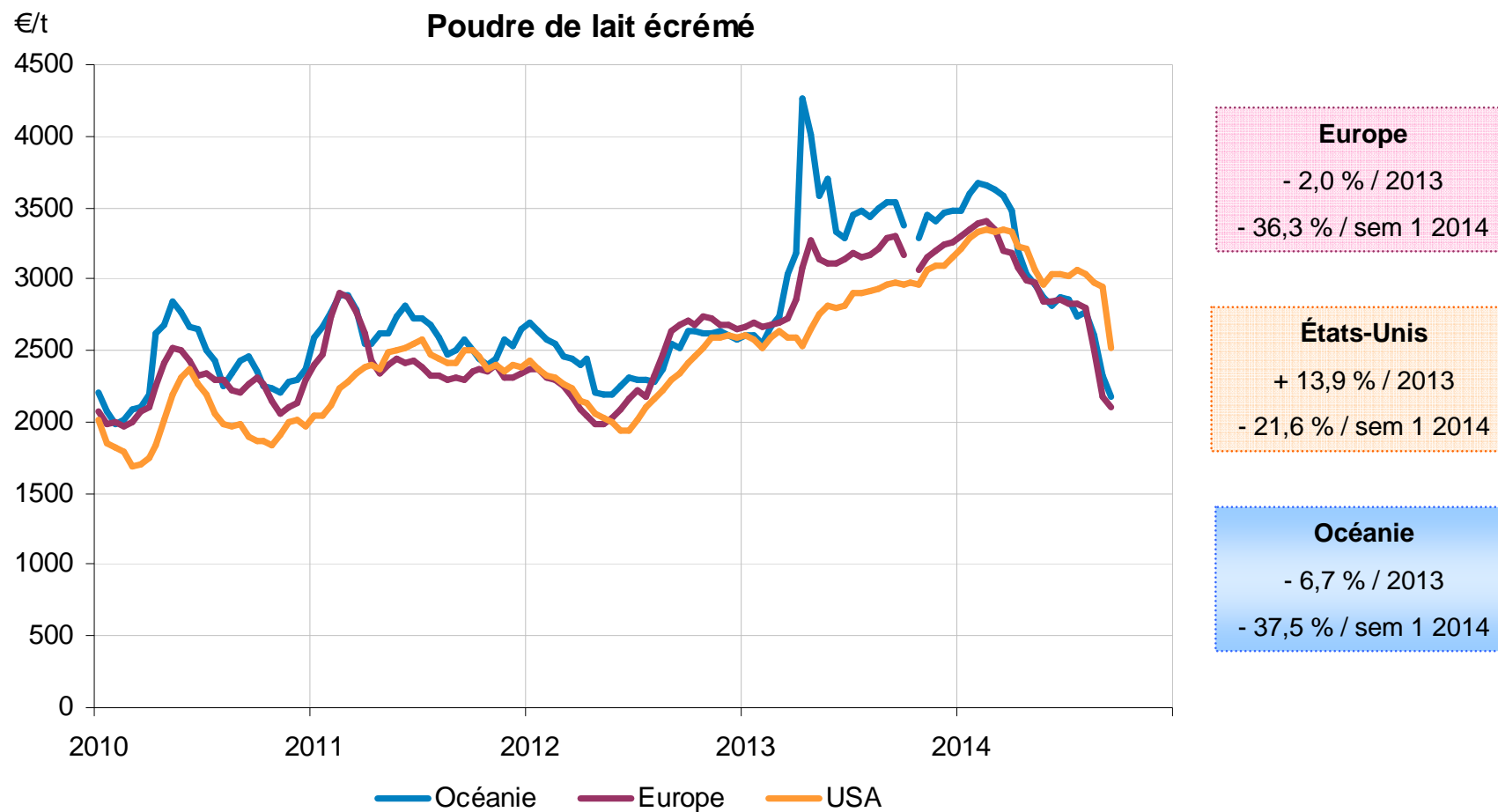
## Des prix des produits industriels orientés à la baisse en Europe comme en Océanie



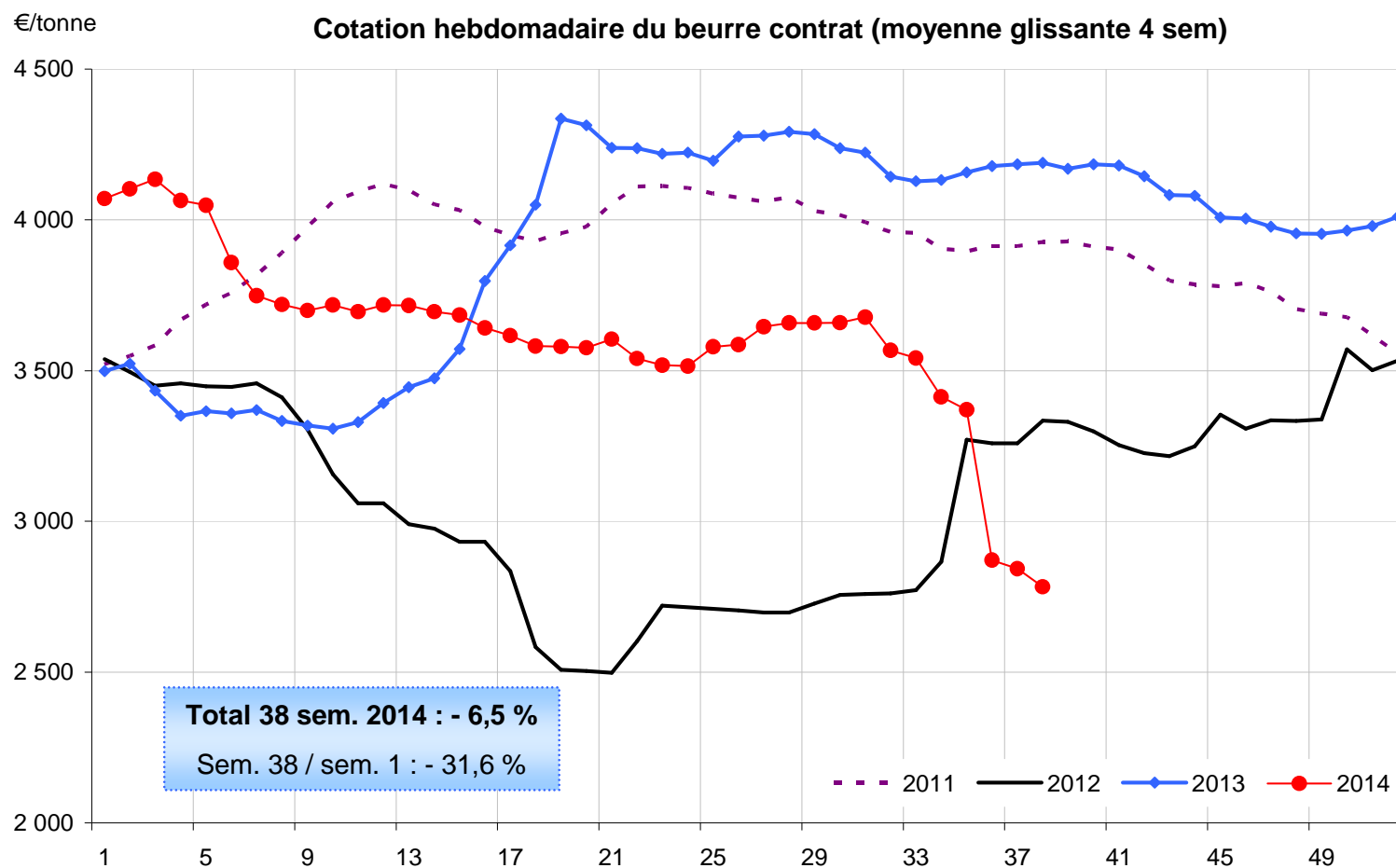
## Mais les prix du beurre progressent aux États-Unis...



## ... où le prix de la poudre de lait écrémé a fini par chuter

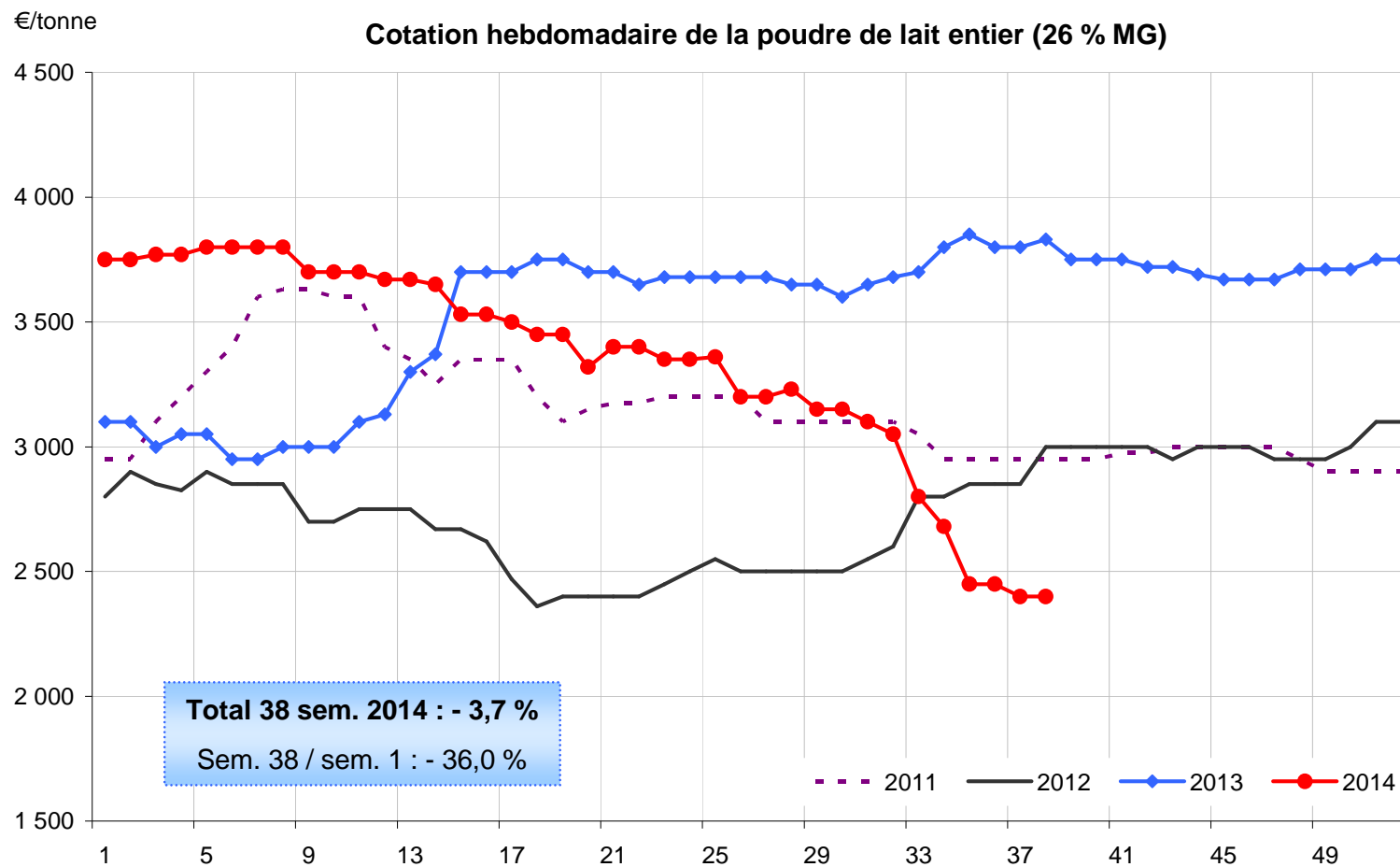


## Décrochage des prix des nouveaux contrats sur le beurre après une stabilité pendant l'été

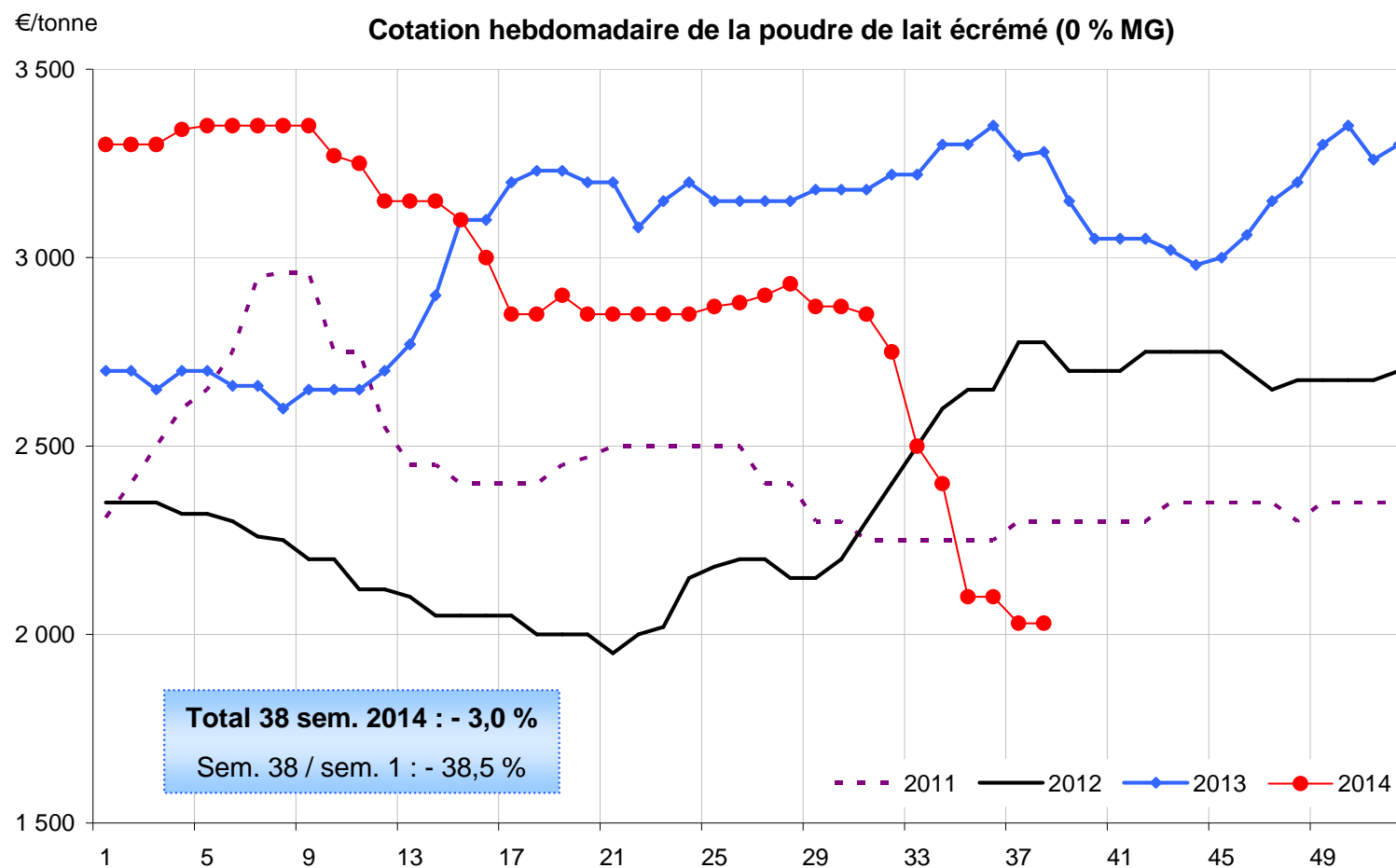




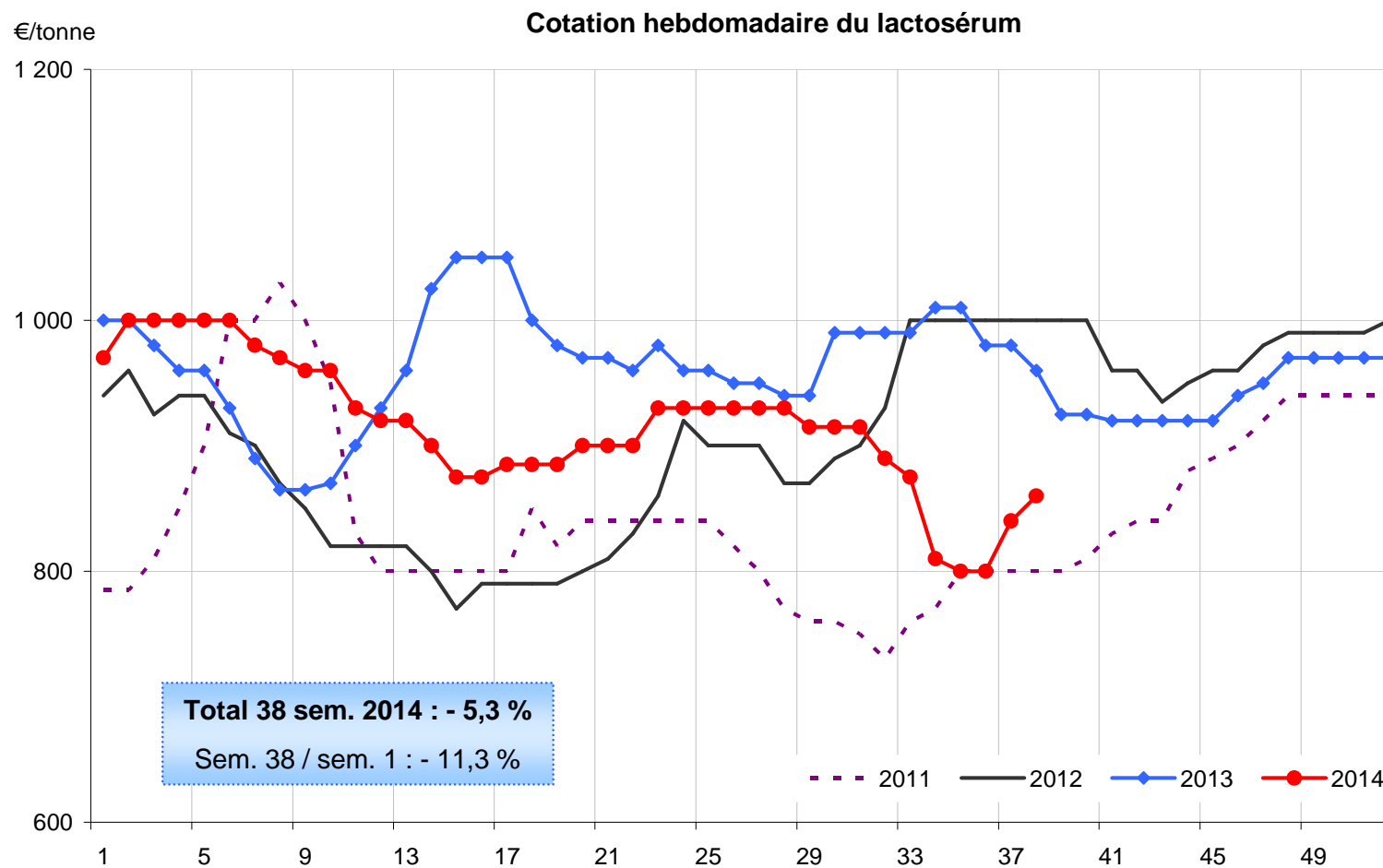
# La baisse des cours de poudre grasse s'est accélérée début août...



## ... tout comme pour la poudre de lait écrémé...



## .. et le lactosérum



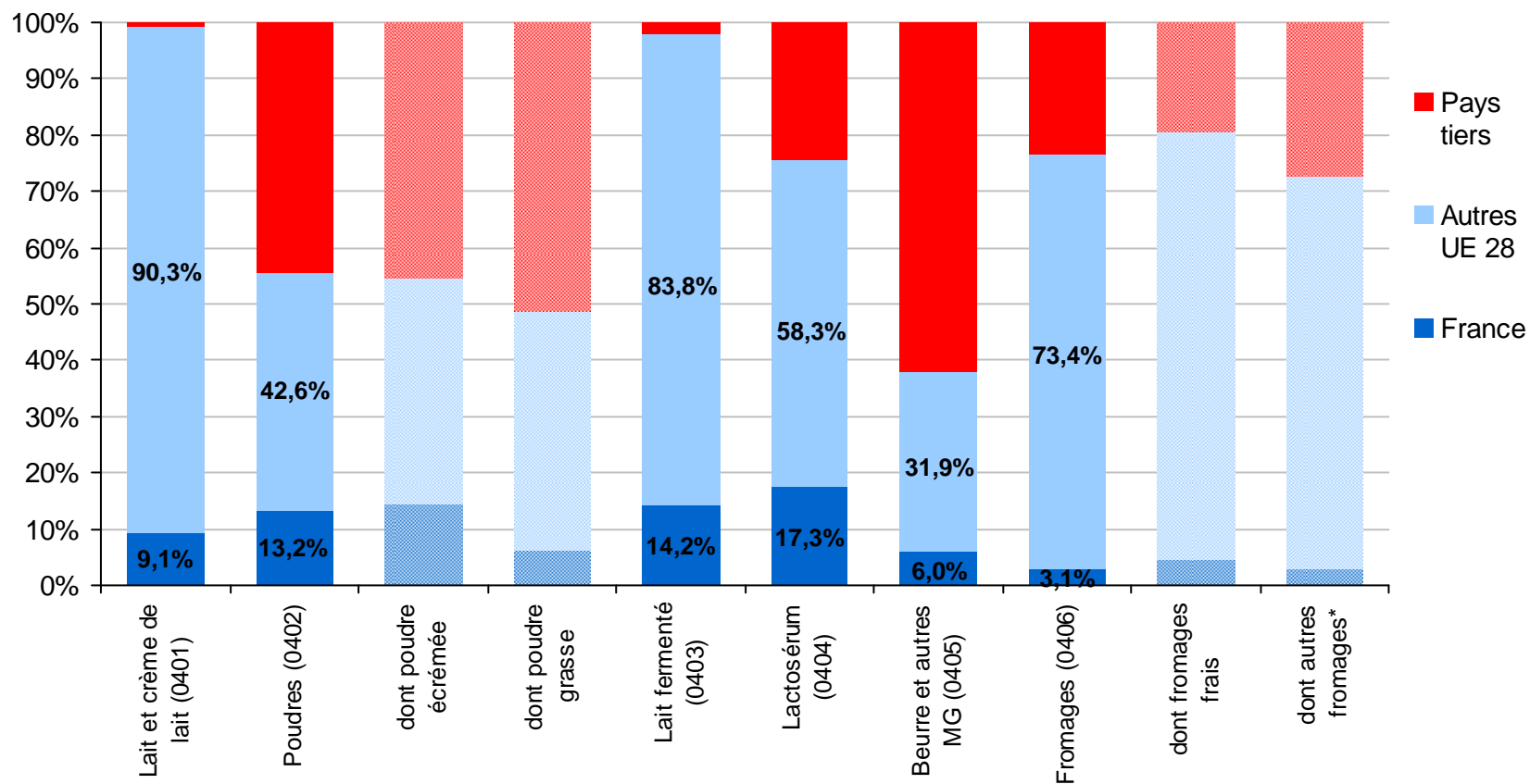


# Point sur l'embargo russe

---

Ce que cela représente pour l'Union européenne et les premiers effets sur les prix

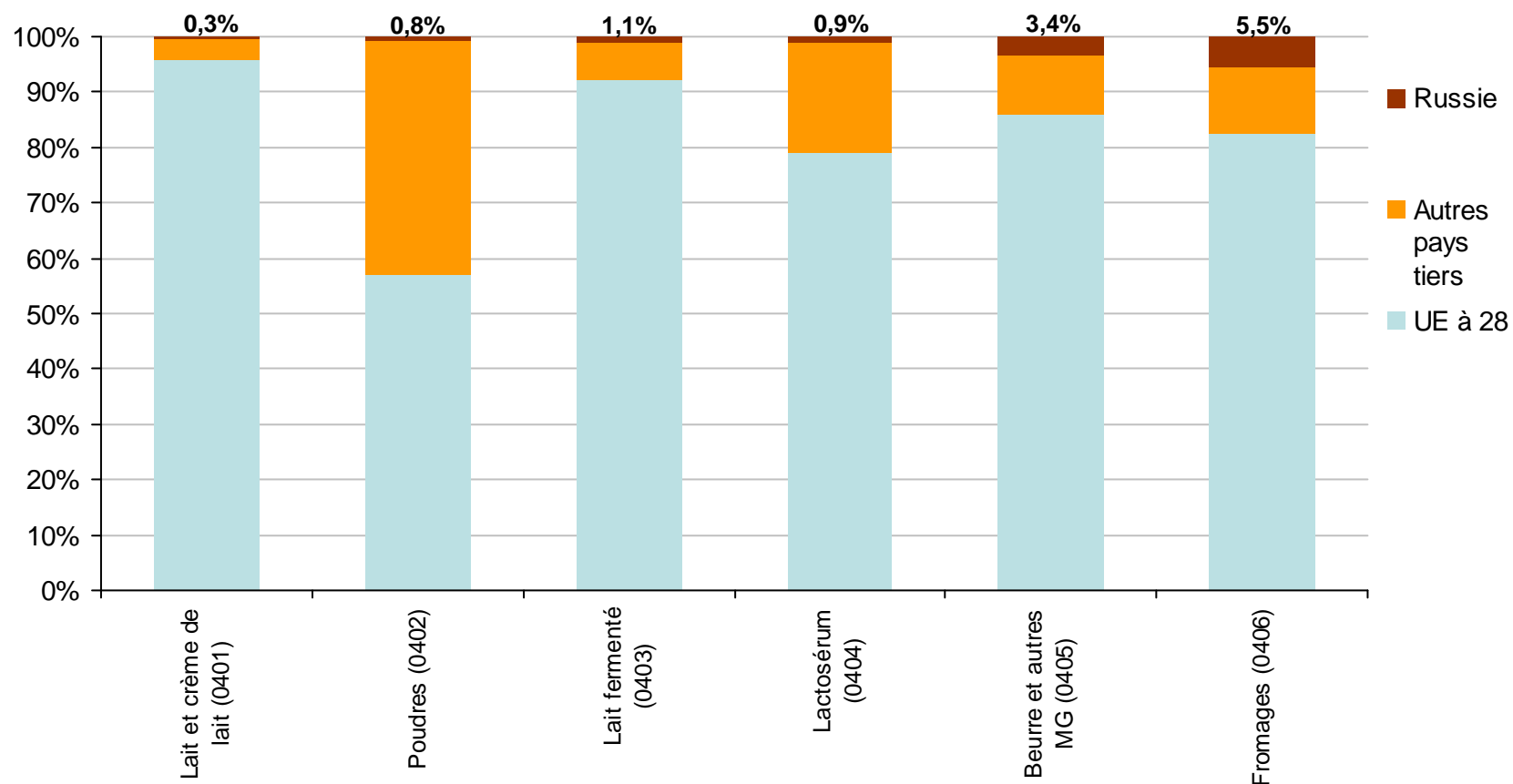
## L'Union européenne représente plus de 50% des approvisionnements russes en produits laitiers



**La France fournit entre 3 (fromages) et 15% (lactosérum) des volumes selon les produits.**

**L'UE à 28 fournit entre 35 (matière grasse) et 99% (lait et crème de lait, lait fermenté) des volumes selon les produits.**

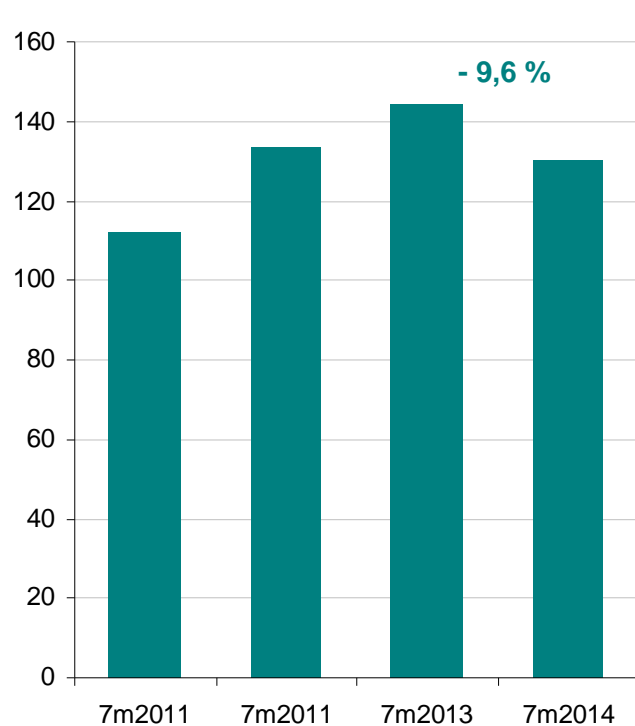
## La Russie n'est pas un débouché essentiel pour l'Union européenne...



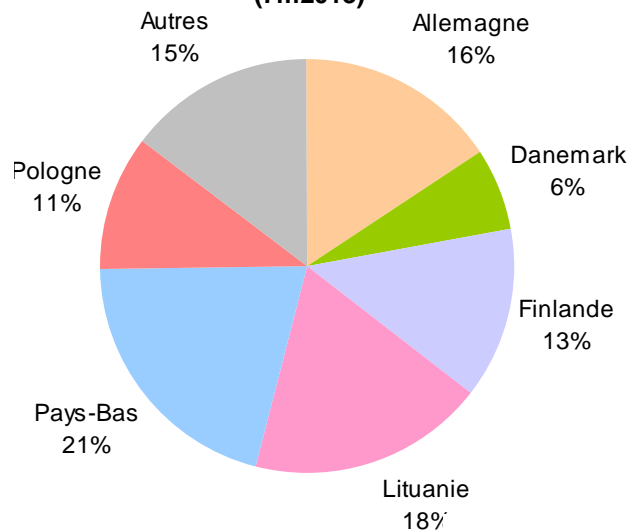
... mais les volumes non exportés vers la Russie pourraient se retrouver sur le marché communautaire où se font la majorité des échanges de produits laitiers européens. Ces volumes représentent environ 2,5 milliards de litres de lait sur l'année, qu'il faudrait sortir du marché européen sous forme de beurre / poudres (avec des exportations ou l'intervention) pour éviter un trop grand déséquilibre.

# Focus sur les fromages

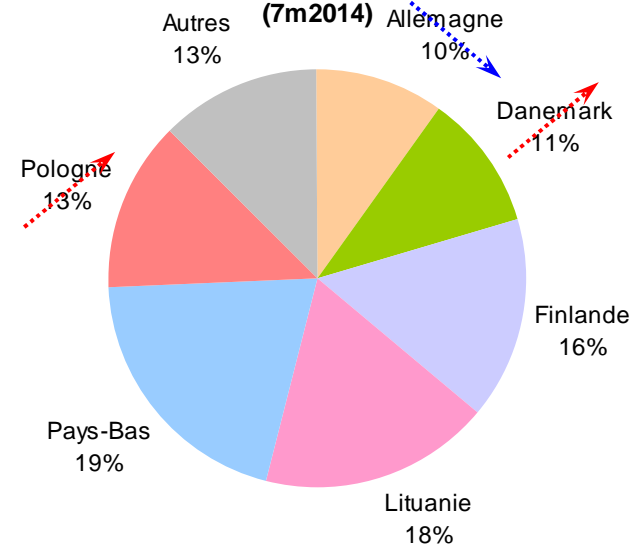
Exportations européennes de fromages vers la Russie



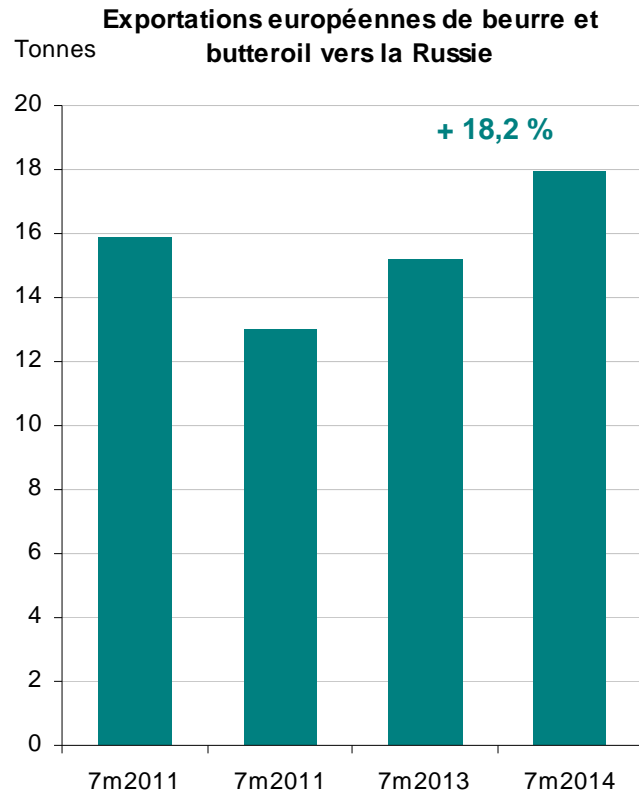
Répartition des volumes exportés (7m2013)



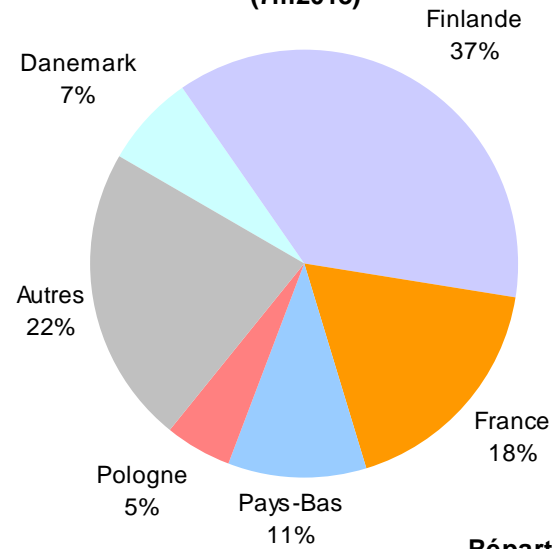
Répartition des volumes exportés (7m2014)



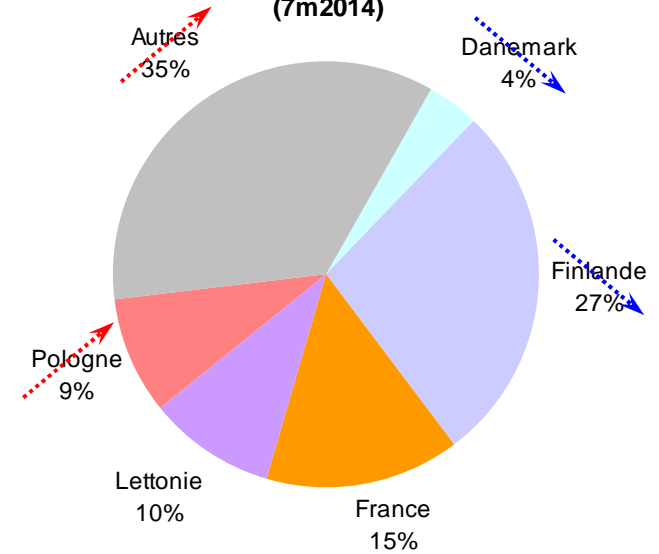
# Focus sur la matière grasse



**Répartition des volumes exportés (7m2013)**

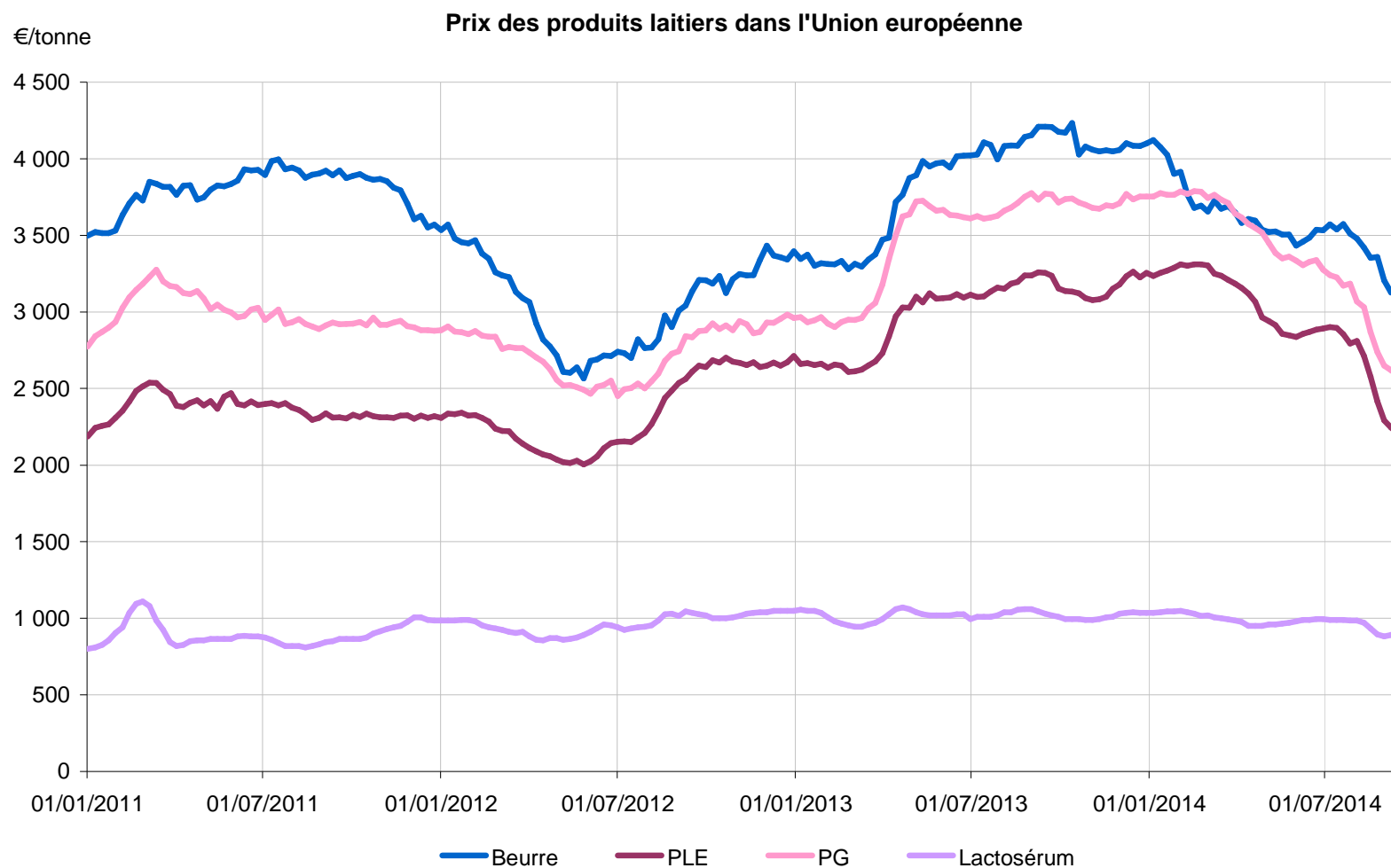


**Répartition des volumes exportés (7m2014)**





## L'annonce de l'embargo russe a eu un impact direct sur les prix des poudres et du beurre...



## ... et un peu plus tardif sur les fromages

