

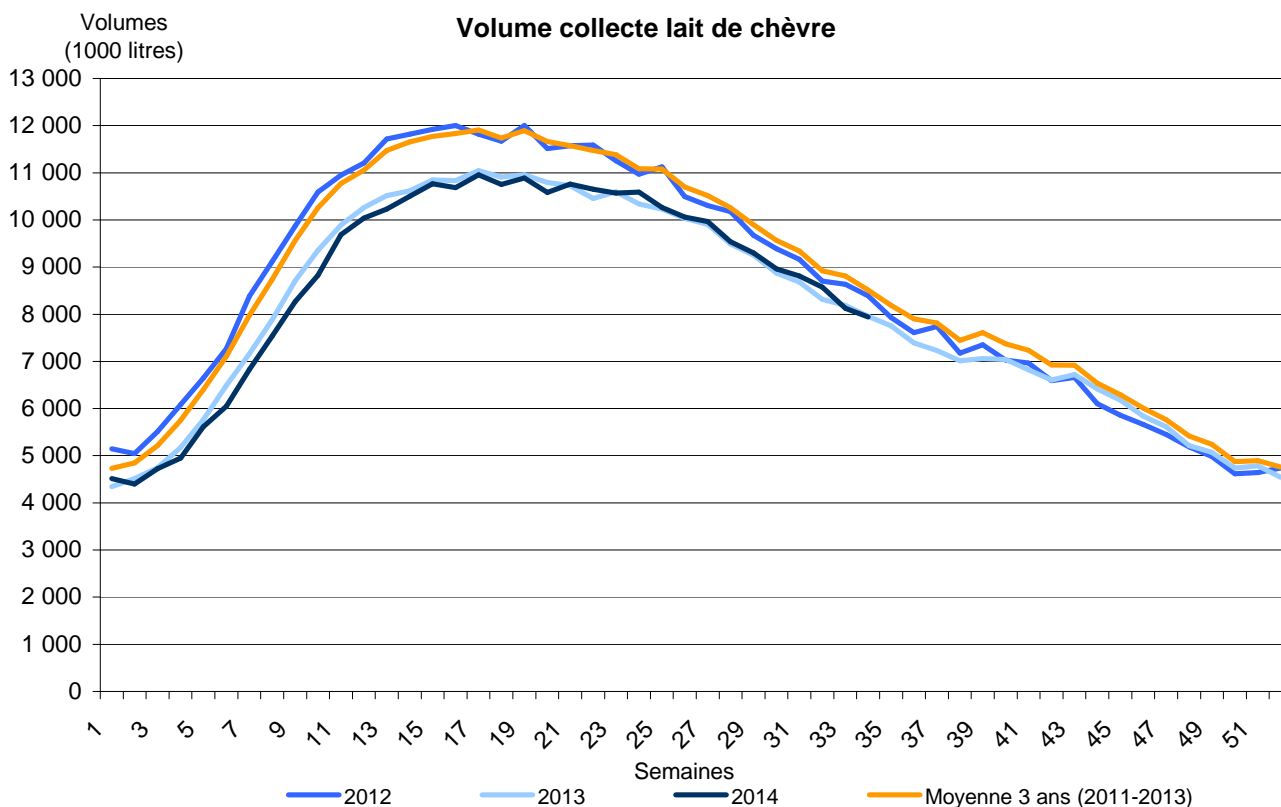
> Les indicateurs économiques suivis par FranceAgriMer

## Collecte hebdomadaire - Lait de chèvre

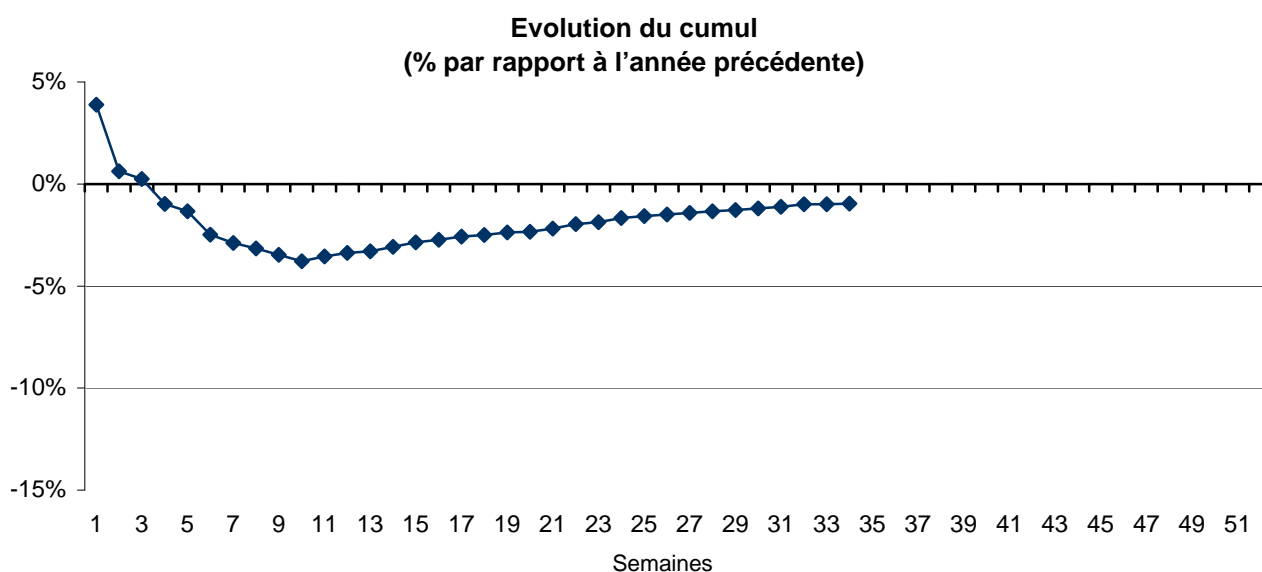
Semaine n° 34, du 18/08/2014 au 24/08/2014

Evolution cumul (2014 / 2013) : -1,0%

Evolution S 34 (2014 / 2013) : -0,2%



Source : FranceAgriMer / sondage Lait de chèvre



Source : FranceAgriMer / sondage Lait de chèvre

Méthodologie : d'après les déclarations d'un panel d'entreprises représentant 78 % de la collecte 2012.