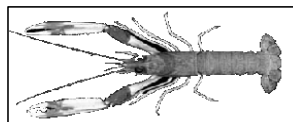


Date	Criée	LE GUILVINEC		SAINT GUENOLE		LOCTUDY		LORIENT		LA TURBALLE		LE CROISIC		LA ROCHELLE		OLERON		ST JEAN DE LUZ		TOUTES CRIEES		
		Présent.	glacée		glacée		glacée		glacée		glacée		glacée		glacée		glacée		glacée			
			Taille	T10	T20	T10	T20	T10	T20	T10	T20	T10	T20	T10	T20	T10	T20	T10	T20	T10	T20	Autres
lun-11-août	Vol. (kg)				17	251	27	3 248								28	42			72	3 543	652
	Val. (€)				244	2 507	312	26 816								668	823			1 224	30 188	8 863
	P.M.				14,56	10,00	11,55	8,26								23,87	19,41			17,06	8,52	13,60
	Stockage																					
mar-12-août	Vol. (kg)				242	743	123	1 237	10	62						24	48			399	2 091	3 122
	Val. (€)				3 382	6 924	2 129	12 037	282	1 960						477	823			6 269	21 744	43 461
	P.M.				13,96	9,32	17,31	9,73	28,48	31,46						19,78	17,08			15,70	10,40	13,92
	Stockage																					
mer-13-août	Vol. (kg)				113	1 471			17	175						90	162			221	1 808	5 606
	Val. (€)				1 927	13 830			551	5 512						2 573	3 651			5 050	22 993	77 510
	P.M.				16,99	9,40			32,77	31,44						28,46	22,56			22,90	12,71	13,83
	Stockage																					
jeu-14-août	Vol. (kg)						118	663	9	242						66	101			193	1 007	5 347
	Val. (€)						1 918	6 269	323	7 337						1 822	2 251			4 063	15 909	76 202
	P.M.						16,25	9,46	34,36	30,36						27,73	22,37			21,04	15,79	14,25
	Stockage																					
ven-15-août	Vol. (kg)								7	236										7	236	4 580
	Val. (€)								230	6 134										230	6 134	66 098
	P.M.								31,47	25,98										31,47	25,98	14,4
	Stockage																					
Cumul Semaine																						
Vol. (T)				0,4	2,5	0,3	5,1	0,1	1,1							0,3	0,7			1,0	9,4	24,4
Val. (k€)				5,6	23,3	4,4	45,1	2,0	31,7							8,2	13,2			20,1	113,3	333,9
P.M.				14,91	9,44	16,26	8,76	33,25	29,47							25,57	19,51			19,70	12,10	13,71
Stockage																						

Source : FranceAgriMer / RIC

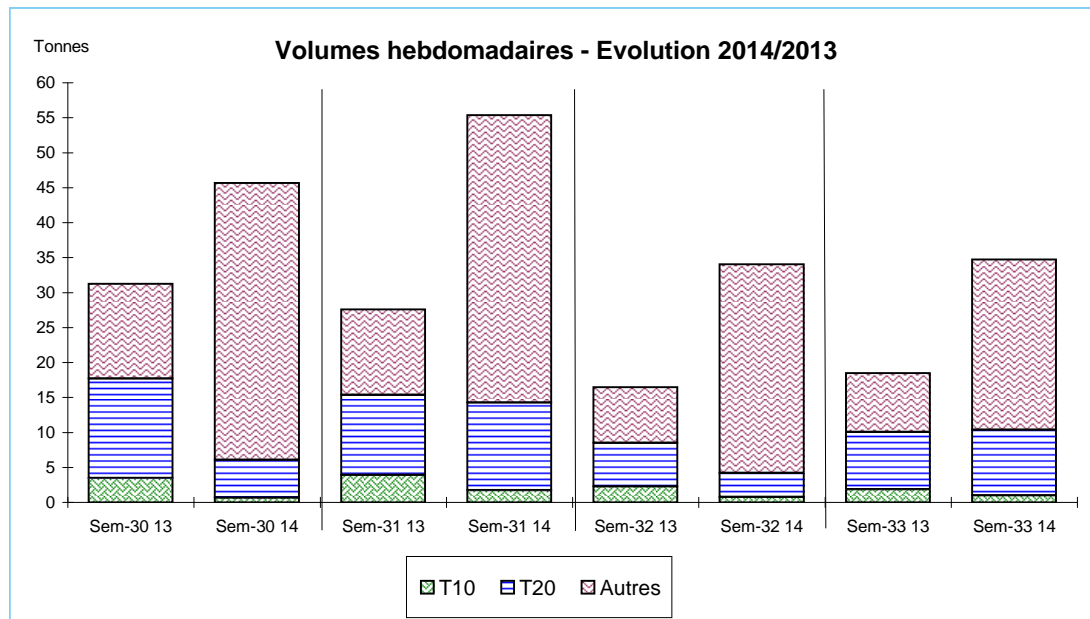


Données Campagnes

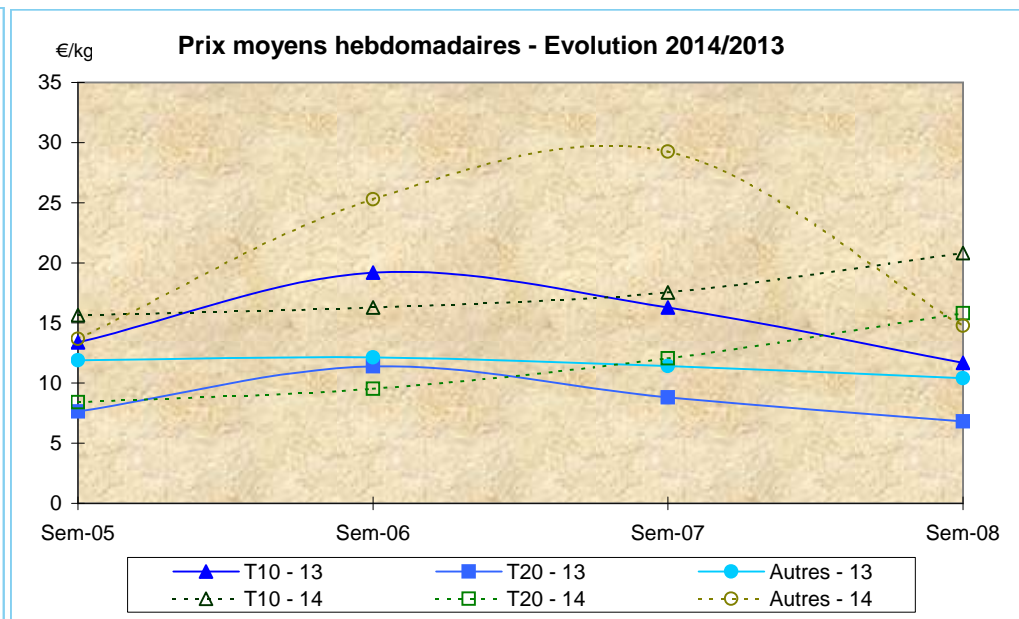
Campagne actuelle : du 01/01/2014 au 16/08/2014																						
	LE GUILVINEC		SAINT GUENOLE		LOCTUDY		LORIENT		LA TURBALLE		LE CROISIC		LA ROCHELLE		OLERON		ST JEAN DE LUZ		TOUTES CRIEES			
	T10	T20	T10	T20	T10	T20	T10	T20	T10	T20	T10	T20	T10	T20	T10	T20	T10	T20	T10	T20	Autres	
Vol. (T)	3,4	11,9	12,9	98,7	15,9	112,2	2,5	22,1	1,5	1,1	1,3	0,5	0,5	0,6	5,9	9,0	0,4	0,4	44,6	258,2	550,1	
Val. (K€)	65,8	76,9	154,0	731,9	195,0	903,5	39,0	423,5	24,4	12,4	26,5	9,4	10,3	7,4	122,5	154,0	8,8	7,4	648,6	2 351,7	5 864,6	
P.M.	19,09	6,43	11,98	7,41	12,24	8,05	15,67	19,16	16,38	11,75	20,64	18,66	21,84	11,99	20,68	17,03	21,93	18,04	14,55	9,11	10,66	
Non vendu																						
Campagne Précédente : du 01/01/2013 au 17/08/2013																						
	LE GUILVINEC		SAINT GUENOLE		LOCTUDY		LORIENT		LA TURBALLE		LE CROISIC		LA ROCHELLE		OLERON		ST JEAN DE LUZ		TOUTES CRIEES			
	T10	T20	T10	T20	T10	T20	T10	T20	T10	T20	T10	T20	T10	T20	T10	T20	T10	T20	T10	T20	Autres	
Vol. (T)	5,4	15,7	16,3	115,5	10,0	125,4	4,0	0,4	0,1	0,4	1,9	0,8	1,1	6,6	16,6	22,8	0,4	0,3	55,8	289,1	361,5	
Val. (K€)	101,6	109,8	228,3	821,4	131,6	962,5	40,3	2,1	1,4	7,9	43,3	17,3	17,5	79,9	293,5	327,5	8,3	5,7	867,9	2 350,8	3 708,8	
P.M.	18,95	7,01	13,97	7,11	13,20	7,67	10,18	5,38	21,19	20,48	22,98	20,43	16,01	12,13	17,72	14,38	22,05	17,35	15,56	8,13	10,26	
Non vendu	1						31	32											32	32	502	
Comparatif Campagne 2014/2013																						
	LE GUILVINEC		SAINT GUENOLE		LOCTUDY		LORIENT		LA TURBALLE		LE CROISIC		LA ROCHELLE		OLERON		ST JEAN DE LUZ		TOUTES CRIEES			
	T10	T20	T10	T20	T10	T20	T10	T20	T10	T20	T10	T20	T10	T20	T10	T20	T10	T20	T10	T20	Autres	
Volume	-36	-24	-21	-14	60	-11	-37	x 57	x 23	x 3	-32	-41	-57	-91	-64	-60	6	26	-20	-11	52	
Valeur	-35	-30	-33	-11	48	-6	-3	x 201	x 18	56	-39	-46	-41	-91	-58	-53	6	31	-25	0	58	
P.M.	1	-8	-14	4	-7	5	54	x 4	-23	-43	-10	-9	36	-1	17	18	-1	4	-6	12	4	
Non vendu	NS						NS	NS											NS	NS	NS	

Source : FranceAgriMer / RIC

Données des quatre semaines précédentes // Campagne actuelle - Campagne précédente



Source : FranceAgriMer / RIC



Source : FranceAgriMer / RIC