

> Les indicateurs économiques suivis par FranceAgriMer

Collecte de lait de vache - sondage mensuel

Juin 2014

Suite à la fusion de certains établissements laitiers, l'échantillon a été refondu pour compléter le panel et maintenir sa représentativité au niveau national et régional.

Volumes collectés N/N-1 (évolutions en %)

Régions	04/2014	05/2014	06/2014	Cumul 06/2014
Nord-Pas de Calais	8.4	2.2	4.2	6.4
Picardie-Ile de France	7.3	2.3	4.1	5.2
Champagne-Ardenne	4.3	-1.2	0.3	2.6
Lorraine-Alsace	7	5	10.8	6
Franche Comté	N.C.	N.C.	N.C.	N.C.
Rhône-Alpes	7	5.7	3.8	6.4
Bourgogne	5.1	2.8	2.9	3.8
Auvergne-Limousin	11.5	9.2	6.2	7.8
Centre	7.7	4.4	4	6
Haute-Normandie	10.3	3.7	4.7	6.4
Basse-Normandie	12.4	3.6	5.1	9.5
Bretagne	10.3	5.3	5.8	8
Pays de la Loire	10.6	7.3	8.5	11.3
Poitou-Charentes	3	6.9	6.8	3.9
Aquitaine	N.C.	N.C.	N.C.	N.C.
Midi-Pyr-LR-PACA	-0.2	-1.5	-0.6	-2.1
FRANCE	8.6	5.1	6	7.2
Volumes (1000 litres)	2239045.4	2226519.9	2044953.8	13063665.8

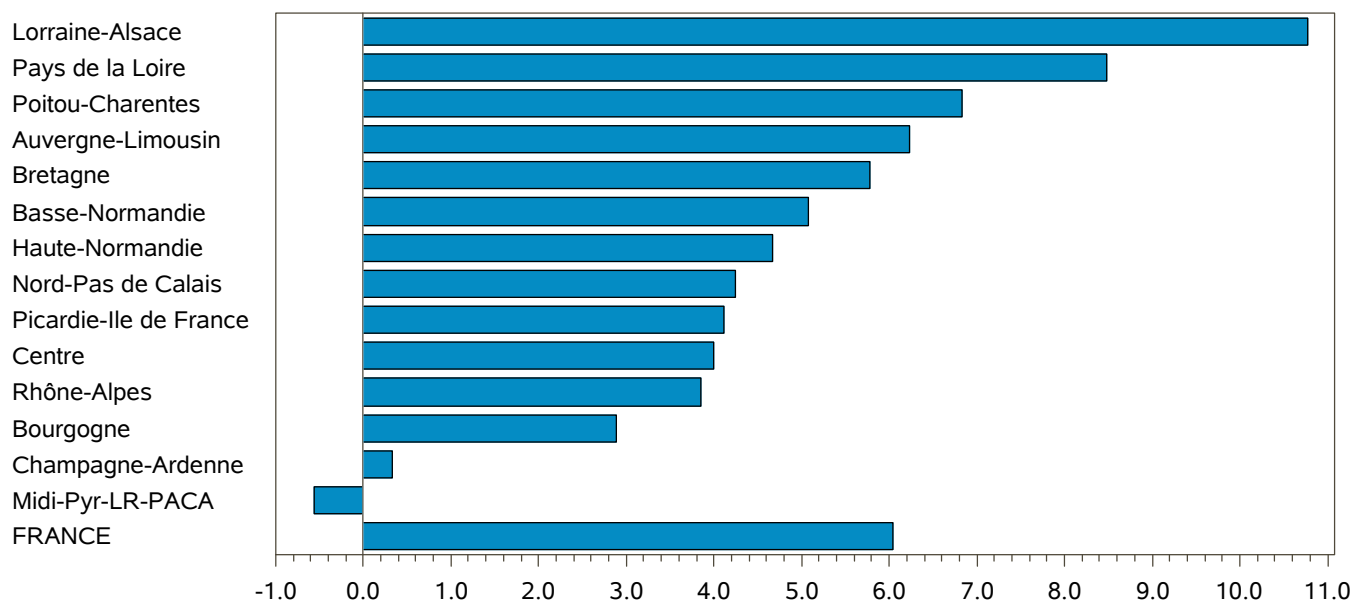
Source : FranceAgriMer / sondage lait de vache

NB : la collecte se définit par rapport au département de localisation de l'établissement de collecte

N.C.: Données non communiquées

Evolutions régionales N/N-1 (en %)

Juin 2014



Source: FranceAgriMer / sondage lait de vache

> Les indicateurs économiques suivis par FranceAgriMer

Collecte de lait de vache - sondage mensuel

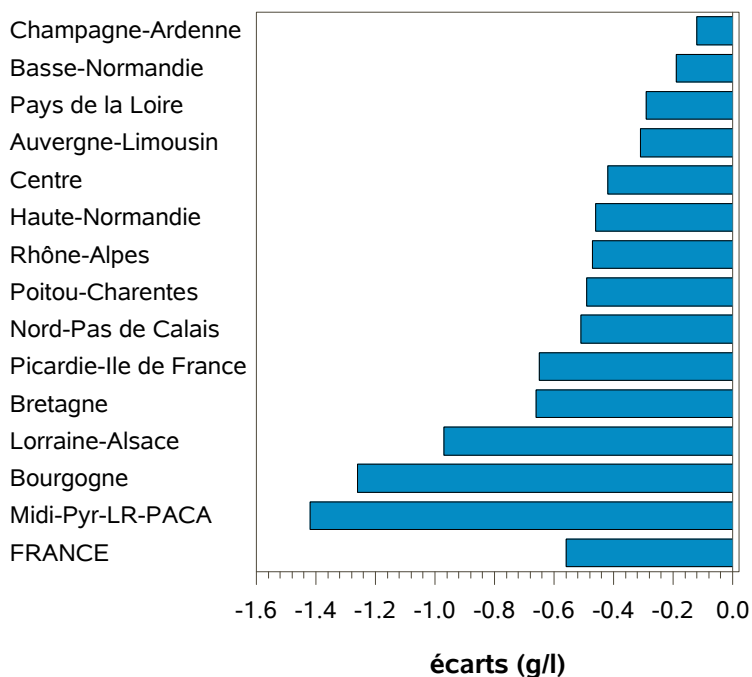
Juin 2014 - Composition du lait

Taux de matière grasse (grammes / litre)

Régions	Juin		Cumul Année 2014	
	Taux	Ecart	Taux	Ecart
Nord-Pas de Calais	38.61	-0.51	39.66	-0.8
Picardie-Ile de France	38.4	-0.65	39.29	-0.82
Champagne-Ardenne	38.46	-0.12	39.22	-0.35
Lorraine-Alsace	38.37	-0.97	39.31	-1.35
Franche Comté	N.C.	N.C.	N.C.	N.C.
Rhône-Alpes	39.29	-0.47	40.43	-0.76
Bourgogne	38.96	-1.26	39.82	-1.45
Auvergne-Limousin	39.43	-0.31	40.53	-0.38
Centre	39.88	-0.42	40.99	-0.57
Haute-Normandie	39.19	-0.46	40.3	-0.59
Basse-Normandie	39.74	-0.19	41.05	-0.36
Bretagne	39.44	-0.66	41.05	-0.45
Pays de la Loire	40.11	-0.29	41.37	-0.22
Poitou-Charentes	39.74	-0.49	40.77	-0.66
Aquitaine	N.C.	N.C.	N.C.	N.C.
Midi-Pyr-LR-PACA	38.12	-1.42	39.42	-1.22
FRANCE	39.26	-0.56	40.5	-0.6

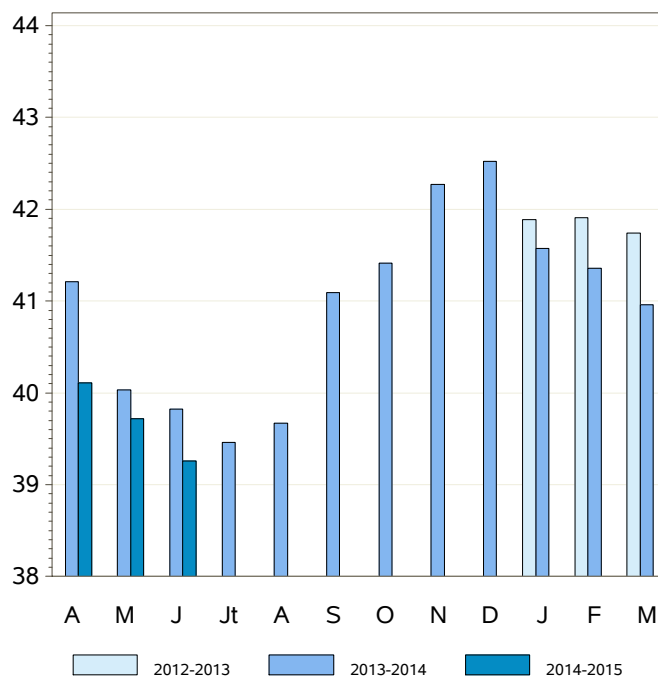
Source : FranceAgriMer / sondage lait de vache

Écarts régionaux - Juin 2014



Source : FranceAgriMer / sondage lait de vache

Taux national mensuel (en g/l)



Source : FranceAgriMer / sondage lait de vache

> Les indicateurs économiques suivis par FranceAgriMer

Collecte de lait de vache - sondage mensuel

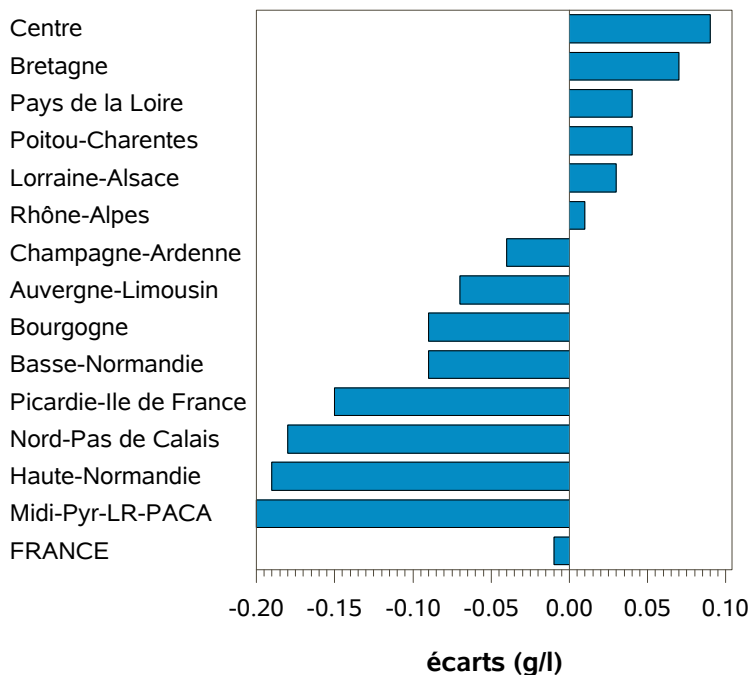
Juin 2014 - Composition du lait

Taux de matière protéique (grammes / litre)

Régions	Juin		Cumul Année 2014	
	Taux	Ecart	Taux	Ecart
Nord-Pas de Calais	32.27	-0.18	32.67	0.12
Picardie-Ile de France	32.04	-0.15	32.55	0.1
Champagne-Ardenne	32.43	-0.04	32.79	0.16
Lorraine-Alsace	32.43	0.03	32.86	-0.04
Franche Comté	N.C.	N.C.	N.C.	N.C.
Rhône-Alpes	32.68	0.01	33.38	0.16
Bourgogne	33.27	-0.09	33.96	0.04
Auvergne-Limousin	32.36	-0.07	32.96	0.19
Centre	32.8	0.09	33.36	0.16
Haute-Normandie	32.88	-0.19	33.37	0.16
Basse-Normandie	33.06	-0.09	33.43	0.12
Bretagne	32.55	0.07	33.04	0.32
Pays de la Loire	32.99	0.04	33.46	0.17
Poitou-Charentes	32.54	0.04	33	0.1
Aquitaine	N.C.	N.C.	N.C.	N.C.
Midi-Pyr-LR-PACA	31.93	-0.2	32.62	-0.09
FRANCE	32.67	-0.01	33.16	0.17

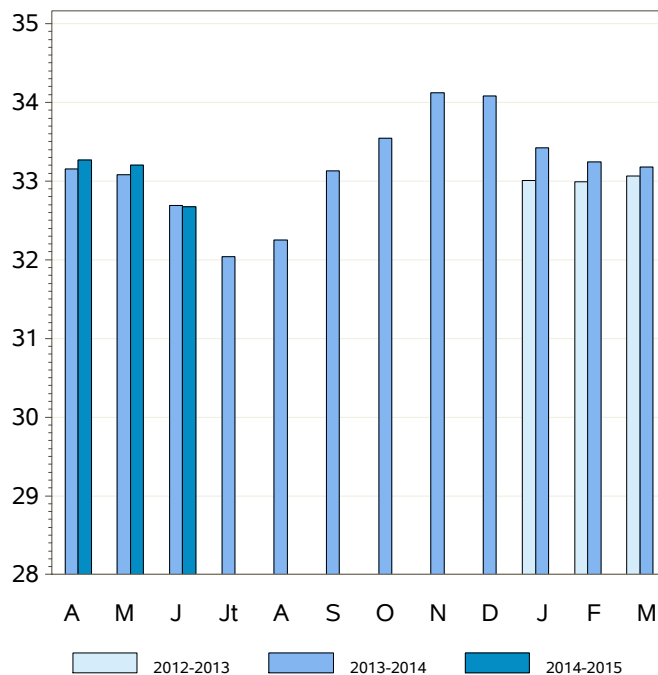
Source : FranceAgriMer / sondage lait de vache

Evolutions régionales - Juin 2014



Source : FranceAgriMer / sondage lait de vache

Taux national mensuel (en g/l)



Source : FranceAgriMer / sondage lait de vache

> Les indicateurs économiques suivis par FranceAgriMer

Collecte de lait de vache - sondage mensuel

Juin 2014 - Prix du lait standard

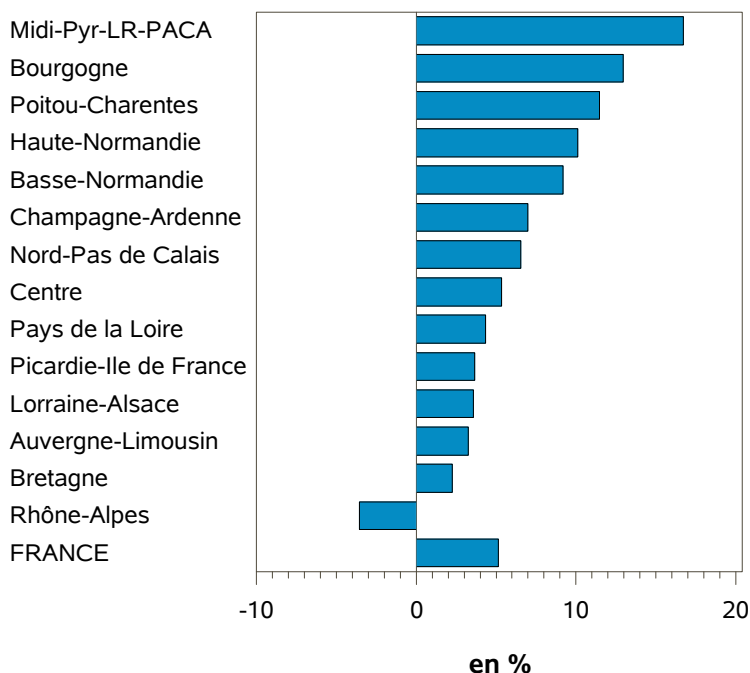
Prix du lait standard (euros / 1000 litres) *

Régions	Juin		Cumul Année 2014	
	Prix	Evol. %	Prix	Evol. %
Nord-Pas de Calais	383.19	6.53	376.53	13.2
Picardie-Ile de France	360.1	3.67	360.91	10.33
Champagne-Ardenne	378.27	6.98	379.93	15.73
Lorraine-Alsace	369.56	3.59	371.23	12.1
Franche Comté	N.C.	N.C.	N.C.	N.C.
Rhône-Alpes	353.31	-3.54	359.26	10.18
Bourgogne	372.51	12.96	376.88	18.68
Auvergne-Limousin	350.13	3.26	350.37	9.29
Centre	365.62	5.34	369.97	15.84
Haute-Normandie	369.88	10.09	369.06	16.54
Basse-Normandie	377.24	9.19	368.48	12.51
Bretagne	360.44	2.25	362.2	13.33
Pays de la Loire	365.77	4.33	364.45	14.67
Poitou-Charentes	366.65	11.46	364.11	15.49
Aquitaine	N.C.	N.C.	N.C.	N.C.
Midi-Pyr-LR-PACA	374.76	16.71	375.44	19.73
FRANCE	368.48	5.15	367.82	13.35

* Prix toutes primes comprises, toutes qualités confondues, ramené à un lait standard (38g de MG / 32g de MP). Ce prix est le prix payé aux producteurs au cours du mois, il peut inclure des avances.

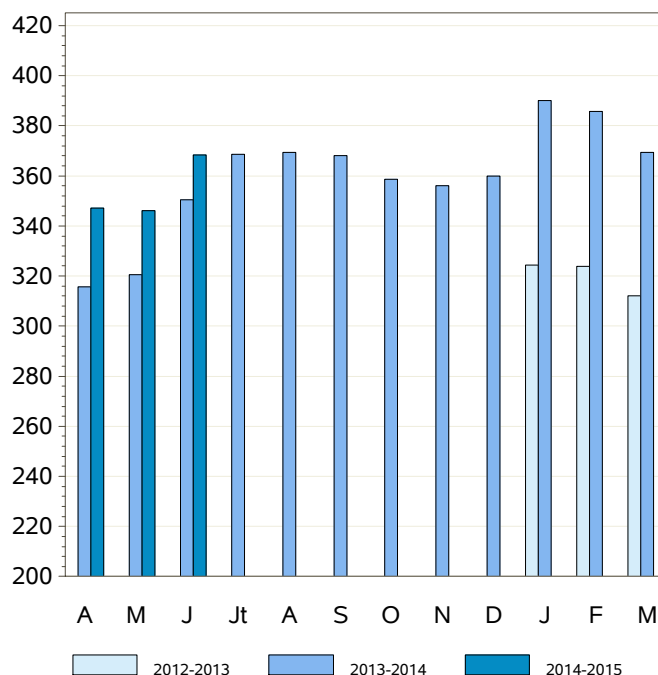
Source : FranceAgriMer / sondage lait de vache

Evolutions régionales - Juin 2014



Source : FranceAgriMer / sondage lait de vache

Prix national mensuel (en euros / 1000 l)



Source : FranceAgriMer / sondage lait de vache

> Les indicateurs économiques suivis par FranceAgriMer

Collecte de lait de vache - sondage mensuel

Juin 2014 - Prix réel du lait

Prix réel du lait (euros / 1000 litres) *

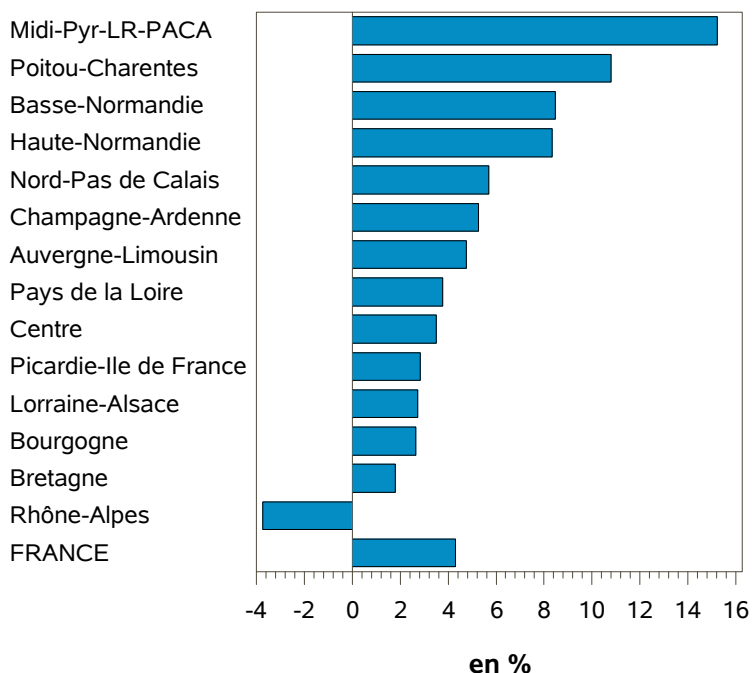
Régions	Juin		Cumul Année 2014	
	Prix	Evol. %	Prix	Evol. %
Nord-Pas de Calais	386.76	5.7	384.4	12.13
Picardie-Ile de France	361.52	2.84	367.51	9.44
Champagne-Ardenne	380.37	5.26	389.18	15.98
Lorraine-Alsace	372.29	2.72	379.5	10.13
Franche Comté	N.C.	N.C.	N.C.	N.C.
Rhône-Alpes	361.07	-3.73	373.48	9.69
Bourgogne	382.99	2.66	393.18	12.24
Auvergne-Limousin	362.82	4.77	367.11	10.37
Centre	370.85	3.51	382.73	13.58
Haute-Normandie	375.71	8.34	378.5	14.03
Basse-Normandie	389.76	8.46	391.79	13.03
Bretagne	367.81	1.8	376.71	13.04
Pays de la Loire	376.86	3.77	381.97	13.56
Poitou-Charentes	374.94	10.79	378.11	14.36
Aquitaine	N.C.	N.C.	N.C.	N.C.
Midi-Pyr-LR-PACA	388.28	15.22	395.89	17.76
FRANCE	376.58	4.3	382.69	12.6

* Prix du lait réellement payé, toutes primes comprises, toutes qualités confondues.

Ce prix est le prix payé aux producteurs au cours du mois, il peut inclure des avances.

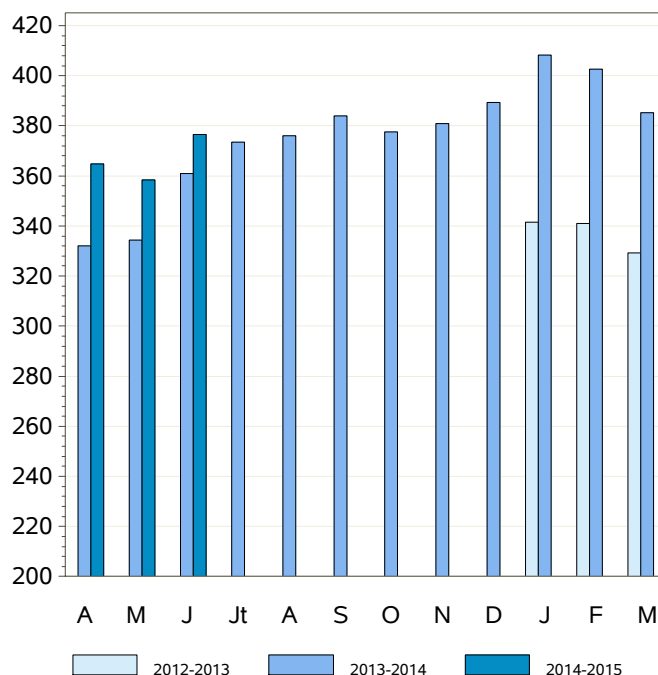
Source : FranceAgriMer / sondage lait de vache

Evolutions régionales - Juin 2014



Source : FranceAgriMer / sondage lait de vache

Prix réel national mensuel (en euros / 1000 l)



Source : FranceAgriMer / sondage lait de vache