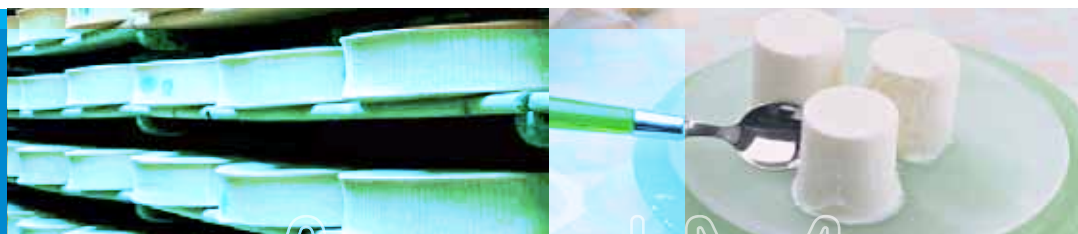


Conjoncture

> Échanges dans les filières laitières

> juillet 2014



FranceAgriMer
Commerce extérieur

Données du mois de mai 2014

Révision des contenus des regroupements effectuée le 25/05/2014

Les historiques tiennent compte de ces révisions

Ancienne définition

total lait liquide	Lait liquide vrac	Lait liquide conditionné	total crème	total lait concentré	lait concentré vrac	lait concentré conditionné
04011010	04011090	04011010	04013011	04029110	04029159	04029151
04011090	04012019	04012011	04013019	04029130	04029199	04029191
04012011	04012099	04012091	04013031	04029151	04029939	04029931
04012019			04013039	04029159	04029999	04029991
04012091			04013091	04029191		
04012099			04013099	04029199		
			04014010	04029910		
			04014090	04029931		
			04015011	04029939		
			04015019	04029991		
			04015031	04029999		
			04015039			
			04015091			
			04015099			

Nouvelle définition

total lait liquide	Lait liquide vrac	Lait liquide conditionné	total crème	total lait concentré	lait concentré vrac	lait concentré conditionné
04011010	04011090	04011010	04013011	04029110	04029159	04029151
04011090	04012019	04012011	04013019	04029130	04029199	04029191
04012011	04012099	04012091	04013031	04029151	04029939	04029931
04012019	04014090	04014010	04013039	04029159	04029999	04029991
04012091			04013091	04029191	04029110	
04012099			04013099	04029199	04029130	
04014010			04014010	04029910	04029910	
04014090			04014090	04029931		
			04015011	04029939		
			04015019	04029991		
			04015031	04029999		
			04015039			
			04015091			
			04015099			

Commerce extérieur Union européenne
Exportations vers les pays tiers : évolution cumulées

pays	année	lait et crème	lait concentré	poudre de lait écrémé	poudre grasse	total beurre	butteroil	total fromages	poudre de lactosérum	caséine et caséinate	lactose et sirop de lactose
Autr	2014	0.98	0.02	0.31	0.04	0.03	0.06	7.23	2.61	0.01	0.16
	2013	0.53	0.01	0.52	0.03	0.02	.	7.3	2.02	0.01	0.15
Belg	2014	15.93	2.44	48.18	24.34	4.48	4.63	2.38	7.42	0.03	0.27
	2013	8.47	1.18	37.77	10.03	2.71	5.17	2.43	6.38	0.03	0.04
Bulg	2014
	2013
Chyp	2014
	2013
R.Tch	2014	0.14	0.02	4.91	1.64	0.25	.	2.85	10.61	.	0.05
	2013	0.13	0	3.83	1.99	0.41	.	3.45	9.57	0	0
All	2014	99.1	41.83	53.71	6.77	4.21	0.05	38.52	25.31	10.25	37.73
	2013	83	26.89	39.28	3.87	3.65	0.27	46.73	25.36	8.87	22.63
Dan	2014	3.61	0.04	3.8	21.64	6.05	.	28.38	0	0	.
	2013	4.5	0.02	4.04	26.14	6.19	.	24.47	0.01	0	0.01
Est	2014	3.47	0	0.5	.	0.08	.	0.85	1.74	.	0.17
	2013	2.99	.	0.1	.	0.01	.	3.58	0.59	0	0
Esp	2014	14.64	1.35	1.59	0.27	0.2	.	8.72	5.96	0.02	0.09
	2013	13.53	0.99	0.35	0.32	0.14	.	7.27	3.87	0.03	0.06
Finl	2014	8.2	0	5.22	0.74	5.11	.	16.27	11.23	.	.
	2013	6.49	.	5.82	0.51	5.14	.	15.16	11.12	0	0
Fra	2014	63.3	0.38	63.64	16.28	13.54	3.69	42.86	71.91	5.97	7.15
	2013	58.81	0.28	36.58	11.86	12.2	2.9	45.65	71.71	4.93	4.96
R.uni	2014	5.35	0.62	4.02	18.25	1.3	0.29	6.32	3.23	0.08	0.47
	2013	0.76	0.28	1.65	13.57	0.57	.	6.29	1.95	0.05	0.4
Grèce	2014	0.01	0.02	0.03	0.02	0	0	3.01	0.1	0.06	0.06
	2013	0	0.01	0.02	0.01	0	0	3.12	0.1	0.03	0.05
Hongr	2014	1.13	0	0.01	.	0.05	.	4.6	0.23	0.13	0.01
	2013	1.35	0	0.04	.	0.24	.	4.84	0.32	0.13	0.01
Irl	2014	0.02	0	8.02	8.18	3.35	.	11.29	8.91	6.76	0.41
	2013	0.19	0.01	4.29	5.21	2.29	.	10	10.96	5.01	0.3
Italie	2014	8.01	0.03	0.42	0.08	0.12	0	34.03	1.85	0.11	3.14
	2013	5.08	0.07	0.17	0.12	0.07	.	31.82	1.79	0.26	3.59
Litu	2014	2.09	0.31	6.89	0.09	1.06	.	18.27	4.33	0.07	5.62
	2013	1.04	0.16	3.2	0.27	0.36	.	19.44	3.64	0.03	3.84
Lux	2014	0.27	0	0	0	0	.	0.01	0	0	.
	2013	0.01	0	.	.	0	.	0.02	0	0	.
Lett	2014	1.61	0	1.97	0.04	1.7	.	2.91	0.78	0.04	0.02
	2013	0	0	0.33	0.08	0.3	.	2.04	1.5	0.03	0.02
Malte	2014	.	0	0	.	0	0
	2013	0.06	.	.	.
P.Bas	2014	10.53	81.51	26.22	53.4	7.04	3.63	52.23	23.69	0.73	13.38
	2013	7.18	82.3	18.92	53.07	4.98	2.63	55.8	25.17	0.8	18.66
Pol	2014	6.4	1.35	35.29	6.45	1.84	0.76	30.17	35.82	3	0.03
	2013	3.29	1.27	7.07	1.5	0.75	0.45	26.77	30.52	3.52	0
Port	2014	18.89	0.25	0.29	0.49	0.49	.	1.95	0.64	0	0
	2013	12.22	0.21	0.04	0.28	0.37	.	1.55	0.52	0.02	0
Roum	2014	0.75	.	0	0	0	.	0.36	.	0	0
	2013	0.18	0	.	0	.	.	0.34	.	0	0
Suède	2014	0.01	0.05	6.99	18.09	0.1	.	0.54	0	0	0.02
	2013	0	0.07	5.24	13.52	0.02	0	0.61	0	0.02	0.02
Sloven	2014
	2013
Slovaq	2014	0.99	0	0.1	0.23	.	.	0.22	0.39	.	.
	2013	1.51	0.01	0.22	0.3	.	.	0.27	0.25	0	0
UE27	2014	265.43	130.22	272.12	177.04	51.01	13.12	313.98	216.77	27.26	68.78
	2013	211.26	113.76	169.48	142.67	40.44	11.41	318.99	207.35	23.74	54.73
Evol.	.	25.64	14.47	60.56	24.09	26.14	14.99	-1.57	4.54	14.83	25.67

Total des exportations (tonnes): laits liquides*

libpays	mai 2013	mai 2014	évolution (%)	cumul 2013	cumul 2014	évolution (%)
total	82 181	84 062	2.3	402 439	418 489	4
UE à 27	74 614	76 200	2.1	363 607	377 542	3.8
Italie	31 809	30 739	-3.4	129 110	150 488	16.6
Espagne	17 408	20 799	19.5	120 443	109 227	-9.3
Uebl	11 675	12 770	9.4	46 330	53 491	15.5
Allemagne	5 972	6 870	15	32 918	34 800	5.7
Portugal	4 764	3 287	-31	17 416	19 425	11.5
Royaume-Uni	799	806	0.9	3 879	3 816	-1.6
Pays-Bas	1 328	653	-50.8	5 016	3 712	-26
pays tiers	7 565	7 861	3.9	38 816	40 929	5.4
Chine	1 201	2 282	90	9 480	10 342	9.1
Suisse	2 208	1 952	-11.6	10 884	10 359	-4.8
Gabon	333	410	23.1	1 359	2 116	55.7
Sénégal	439	222	-49.4	2 395	2 141	-10.6

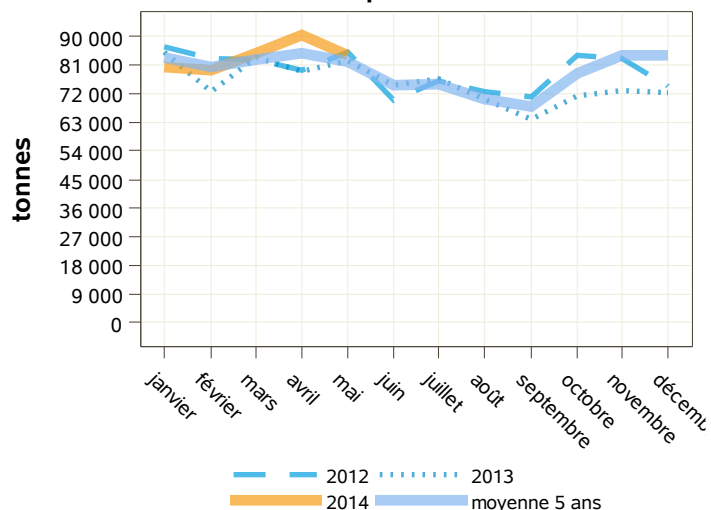
Source : Douanes

Total des importations (tonnes) : laits liquides*

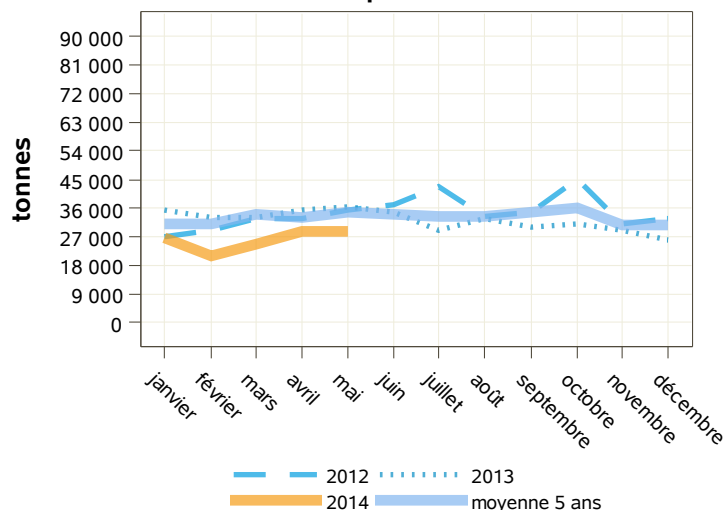
libpays	mai 2013	mai 2014	évolution (%)	cumul 2013	cumul 2014	évolution (%)
total	36 469	28 719	-21.3	173 871	130 106	-25.2
UE à 27	36 469	28 719	-21.3	173 871	130 104	-25.2
Uebl	17 096	14 899	-12.9	79 770	65 027	-18.5
Allemagne	11 611	5 869	-49.5	63 554	33 709	-47
Pays-Bas	2 955	4 071	37.8	13 787	13 570	-1.6
Espagne	3 400	2 242	-34.1	11 743	10 230	-12.9
Suède	729	603	-17.3	1 710	1 473	-13.9
Royaume-Uni	452	556	23	2 456	3 794	54.5
Irlande	5	249	4880	18	249	1283.3
Autriche	81	176	117.3	115	437	280
Italie	77	39	-49.4	513	108	-78.9
Portugal	9	10	11.1	46	41	-10.9
Danemark	0	0	0	0	218	0
Grèce	0	0	0	0	917	0
pays tiers	0	0	0	0	2	0

Source : Douanes

exportations



importations



Source : Douanes

Source : Douanes

Total des exportations (tonnes): laits liquides* vrac

libpays	mai 2013	mai 2014	évolution (%)	cumul 2013	cumul 2014	évolution (%)
total	50 023	52 451	4.9	242 840	252 705	4.1
UE à 27	47 759	50 471	5.7	231 825	241 693	4.3
Italie	20 573	19 561	-4.9	79 384	87 000	9.6
Espagne	8 944	12 262	37.1	73 025	71 294	-2.4
Uebl	10 356	11 462	10.7	39 705	46 032	15.9
Allemagne	5 965	6 446	8.1	32 889	32 669	-0.7
Pays-Bas	1 310	614	-53.1	4 929	3 265	-33.8
Grèce	436	74	-83	1 091	1 080	-1
Slovaquie	74	25	-66.2	123	148	20.3
Irlande	0	24	0	0	99	0
pays tiers	2 264	1 980	-12.5	11 015	11 012	0
Suisse	2 208	1 952	-11.6	10 883	10 357	-4.8
Cap-Vert	0	23	0	0	23	0
Angola	0	0	0	0	384	0
Chine	16	0	-100	16	172	975

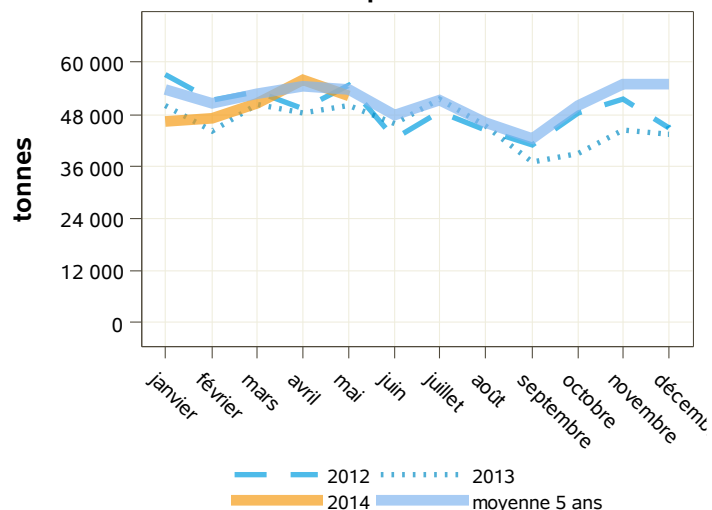
Source : Douanes

Total des importations (tonnes) : laits liquides* vrac

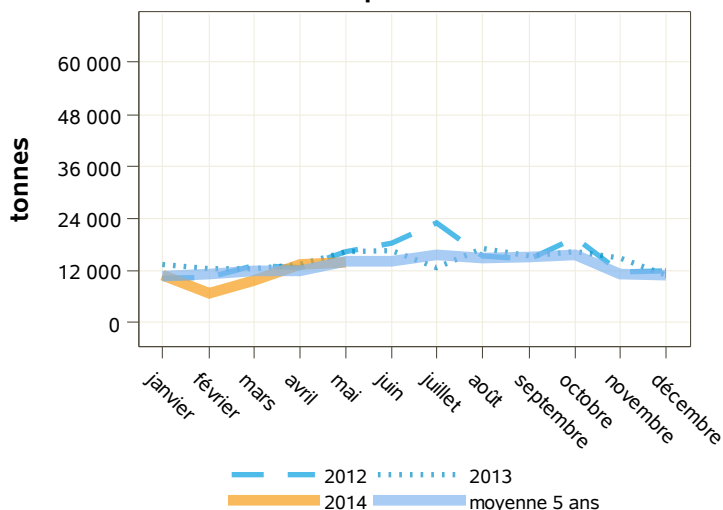
libpays	mai 2013	mai 2014	évolution (%)	cumul 2013	cumul 2014	évolution (%)
total	16 449	14 099	-14.3	68 428	55 385	-19.1
UE à 27	16 449	14 099	-14.3	68 428	55 384	-19.1
Uebl	8 314	6 102	-26.6	37 214	23 104	-37.9
Pays-Bas	2 927	4 038	38	13 701	13 453	-1.8
Espagne	3 371	2 237	-33.6	11 260	10 208	-9.3
Suède	729	603	-17.3	1 710	1 473	-13.9
Royaume-Uni	450	555	23.3	2 453	3 770	53.7
Allemagne	467	386	-17.3	1 404	1 697	20.9
Autriche	76	171	125	101	396	292.1
Portugal	3	7	133.3	25	16	-36
Danemark	0	0	0	0	218	0
Grèce	0	0	0	0	917	0
Hongrie	0	0	0	0	126	0
pays tiers	0	0	0	0	1	0

Source : Douanes

exportations



importations



Source : Douanes

Source : Douanes

Total des exportations (tonnes): laits liquides* conditionnés

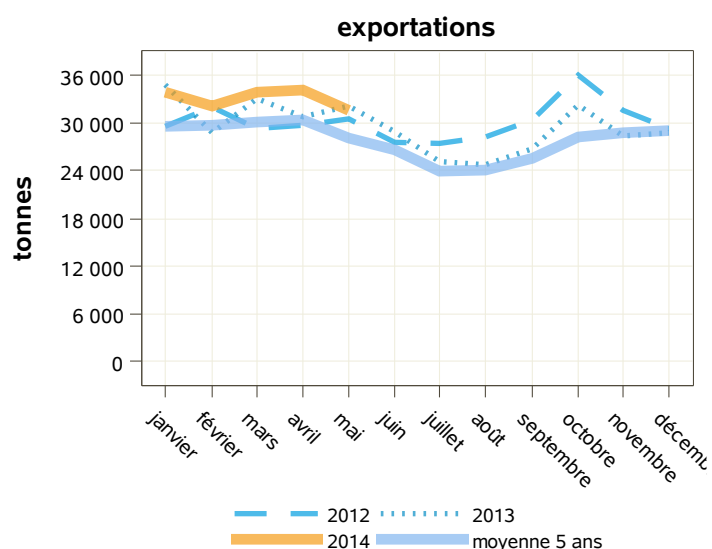
libpays	mai 2013	mai 2014	évolution (%)	cumul 2013	cumul 2014	évolution (%)
total	32 158	31 611	-1.7	159 600	165 783	3.9
UE à 27	26 855	25 729	-4.2	131 782	135 849	3.1
Italie	11 236	11 179	-0.5	49 726	63 488	27.7
Espagne	8 464	8 537	0.9	47 418	37 932	-20
Portugal	4 740	3 287	-30.7	17 139	19 424	13.3
Uebl	1 320	1 308	-0.9	6 625	7 459	12.6
Royaume-Uni	799	802	0.4	3 875	3 736	-3.6
Allemagne	7	425	5971.4	30	2 132	7006.7
pays tiers	5 301	5 882	11	27 801	29 917	7.6
Chine	1 185	2 282	92.6	9 464	10 170	7.5
Gabon	333	410	23.1	1 359	2 116	55.7
Polynésie Française	377	390	3.4	1 500	1 656	10.4
Lybie	372	323	-13.2	964	1 173	21.7
Sénégal	437	222	-49.2	2 393	2 141	-10.5

Source : Douanes

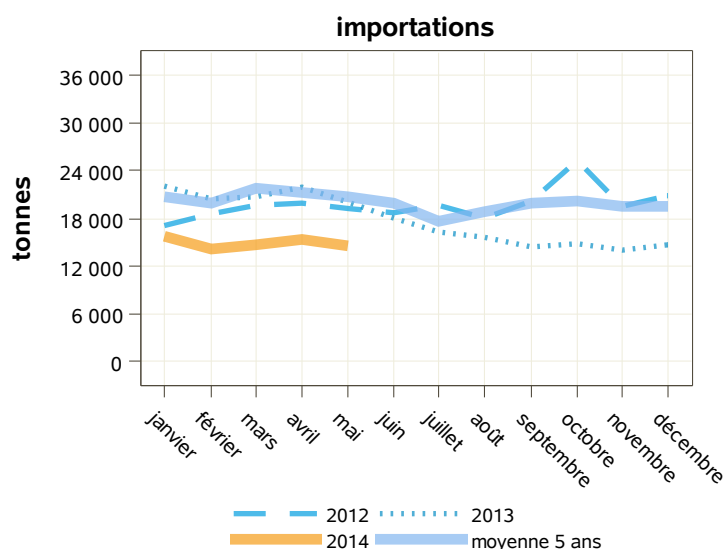
Total des importations (tonnes) : laits liquides* conditionnés

libpays	mai 2013	mai 2014	évolution (%)	cumul 2013	cumul 2014	évolution (%)
total	20 020	14 620	-27	105 443	74 721	-29.1
UE à 27	20 020	14 620	-27	105 443	74 720	-29.1
Uebl	8 782	8 798	0.2	42 556	41 923	-1.5
Allemagne	11 144	5 483	-50.8	62 150	32 011	-48.5
Irlande	5	249	4880	18	249	1283.3
Italie	10	39	290	50	101	102
Pays-Bas	28	32	14.3	85	117	37.6
République Tchèque	0	6	0	0	13	0
Autriche	6	5	-16.7	14	41	192.9
Espagne	30	5	-83.3	483	23	-95.2
Portugal	6	4	-33.3	21	25	19
Royaume-Uni	1	1	0	3	24	700
Pologne	7	0	0	63	193	206.3
pays tiers	0	0	0	0	1	0

Source : Douanes



Source : Douanes



Source : Douanes

Total des exportations (tonnes): crèmes*

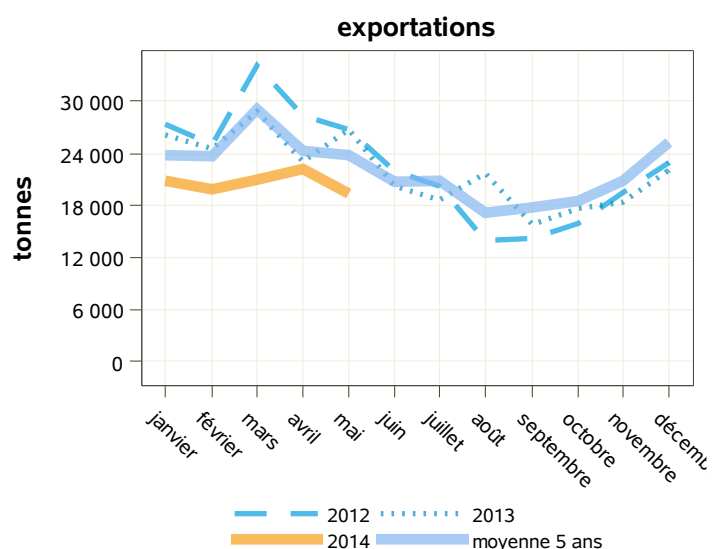
libpays	mai 2013	mai 2014	évolution (%)	cumul 2013	cumul 2014	évolution (%)
total	26 728	19 333	-27.7	129 344	103 128	-20.3
UE à 27	22 138	14 940	-32.5	109 344	80 753	-26.1
Allemagne	7 452	7 522	0.9	39 001	38 928	-0.2
Uebl	6 463	4 579	-29.2	30 816	23 358	-24.2
Italie	5 086	1 027	-79.8	22 822	6 632	-70.9
Espagne	1 867	975	-47.8	9 690	7 557	-22
Royaume-Uni	182	418	129.7	2 320	1 401	-39.6
pays tiers	4 590	4 394	-4.3	20 000	22 375	11.9
Chine	1 119	1 452	29.8	4 610	6 063	31.5
Corée Du Sud	360	462	28.3	1 676	1 789	6.7
Arabie Saoudite	572	373	-34.8	1 915	1 656	-13.5
Taiwan	421	349	-17.1	1 949	2 380	22.1
Hong-Kong	284	289	1.8	1 188	1 566	31.8
Émirats Arabes Unis	233	238	2.1	1 137	1 662	46.2

Source : Douanes

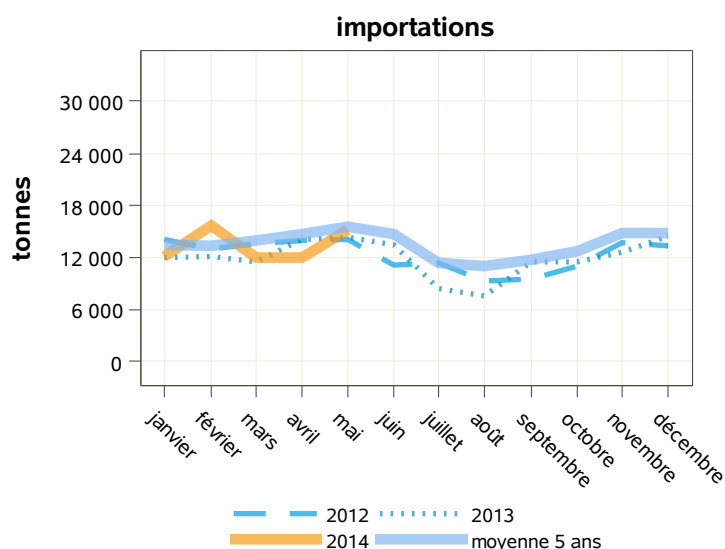
Total des importations (tonnes) : crèmes*

libpays	mai 2013	mai 2014	évolution (%)	cumul 2013	cumul 2014	évolution (%)
total	14 399	15 193	5.5	64 157	67 107	4.6
UE à 27	14 391	15 186	5.5	63 866	67 064	5
Uebl	6 692	7 898	18	29 006	33 995	17.2
Espagne	3 922	4 241	8.1	17 019	18 205	7
Allemagne	1 685	1 174	-30.3	6 411	5 846	-8.8
Pays-Bas	1 049	805	-23.3	4 328	3 519	-18.7
Royaume-Uni	504	344	-31.7	3 793	2 602	-31.4
Pologne	149	284	90.6	981	817	-16.7
Italie	39	169	333.3	575	925	60.9
République Tchèque	193	120	-37.8	844	300	-64.5
Suède	124	108	-12.9	507	497	-2
Portugal	34	45	32.4	228	359	57.5
pays tiers	8	7	-12.5	292	42	-85.6

Source : Douanes



Source : Douanes



Source : Douanes

Total des exportations (tonnes): crèmes* vrac

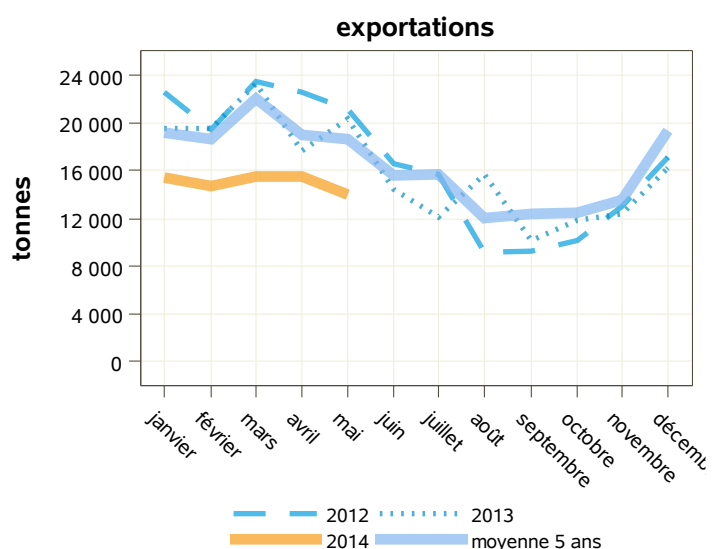
libpays	mai 2013	mai 2014	évolution (%)	cumul 2013	cumul 2014	évolution (%)
total	20 307	14 039	-30.9	100 494	75 117	-25.3
UE à 27	20 079	13 887	-30.8	99 749	74 682	-25.1
Allemagne	7 448	7 503	0.7	38 944	38 891	-0.1
Uebl	6 010	4 192	-30.2	28 645	21 662	-24.4
Italie	4 590	984	-78.6	21 694	6 094	-71.9
Espagne	1 464	716	-51.1	7 891	6 006	-23.9
Royaume-Uni	33	276	736.4	212	599	182.5
Pays-Bas	255	83	-67.5	1 175	583	-50.4
Suède	156	76	-51.3	858	606	-29.4
Grèce	96	45	-53.1	234	187	-20.1
pays tiers	228	152	-33.3	746	435	-41.7
Corée Du Sud	168	59	-64.9	300	140	-53.3
Chine	37	46	24.3	237	140	-40.9

Source : Douanes

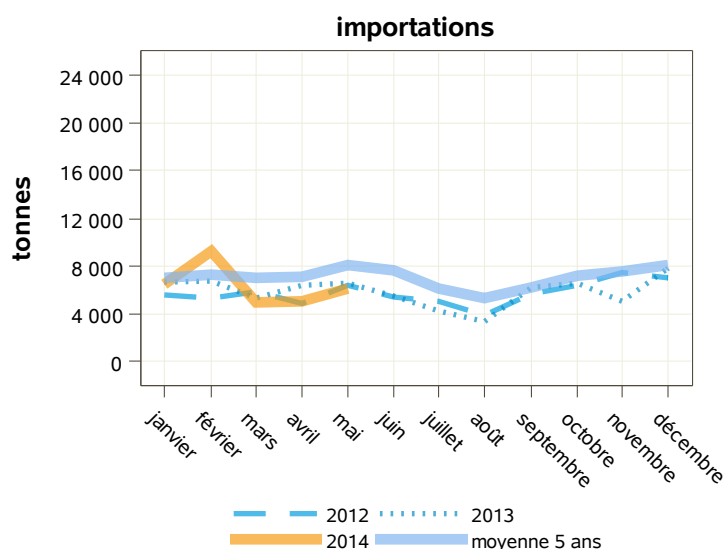
Total des importations (tonnes) : crèmes* vrac

libpays	mai 2013	mai 2014	évolution (%)	cumul 2013	cumul 2014	évolution (%)
total	6 601	6 177	-6.4	31 684	31 949	0.8
UE à 27	6 599	6 175	-6.4	31 422	31 938	1.6
Espagne	2 708	2 620	-3.2	11 852	11 291	-4.7
Uebl	1 981	2 314	16.8	9 123	13 810	51.4
Pays-Bas	648	452	-30.2	3 397	2 041	-39.9
Royaume-Uni	462	319	-31	3 651	2 131	-41.6
Italie	31	161	419.4	527	878	66.6
Allemagne	636	147	-76.9	2 029	813	-59.9
Suède	99	108	9.1	430	497	15.6
Portugal	33	43	30.3	226	356	57.5
Pologne	0	10	0	9	121	1244.4
pays tiers	2	1	-50	262	11	-95.8
Suisse	2	1	-50	111	6	-94.6

Source : Douanes



Source : Douanes



Source : Douanes

Total des exportations (tonnes): crèmes* conditionnées

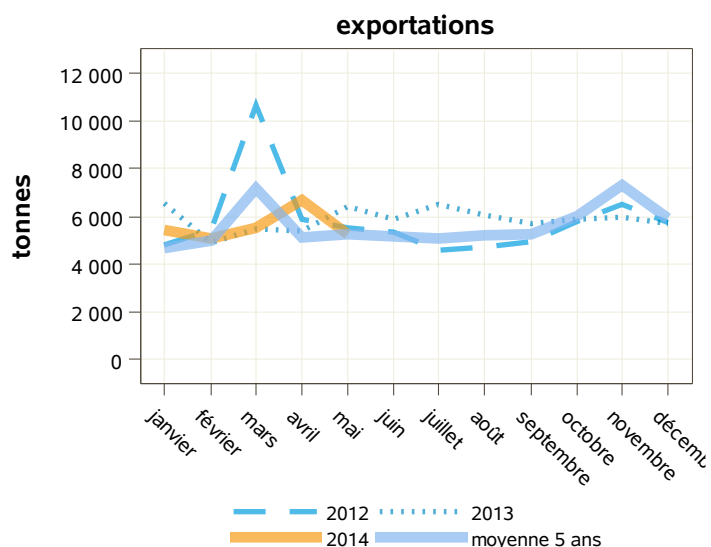
libpays	mai 2013	mai 2014	évolution (%)	cumul 2013	cumul 2014	évolution (%)
total	6 421	5 294	-17.6	28 850	28 011	-2.9
UE à 27	2 059	1 052	-48.9	9 596	6 071	-36.7
Uebl	453	387	-14.6	2 171	1 697	-21.8
Espagne	404	259	-35.9	1 799	1 551	-13.8
Royaume-Uni	150	142	-5.3	2 108	803	-61.9
pays tiers	4 362	4 242	-2.8	19 254	21 940	14
Chine	1 082	1 406	29.9	4 373	5 923	35.4
Corée Du Sud	193	403	108.8	1 375	1 649	19.9
Arabie Saoudite	572	373	-34.8	1 915	1 656	-13.5
Taiwan	420	339	-19.3	1 905	2 340	22.8
Hong-Kong	284	289	1.8	1 188	1 561	31.4
Émirats Arabes Unis	232	215	-7.3	1 132	1 628	43.8
Singapour	100	150	50	622	677	8.8
Indonésie	127	145	14.2	836	1 114	33.3

Source : Douanes

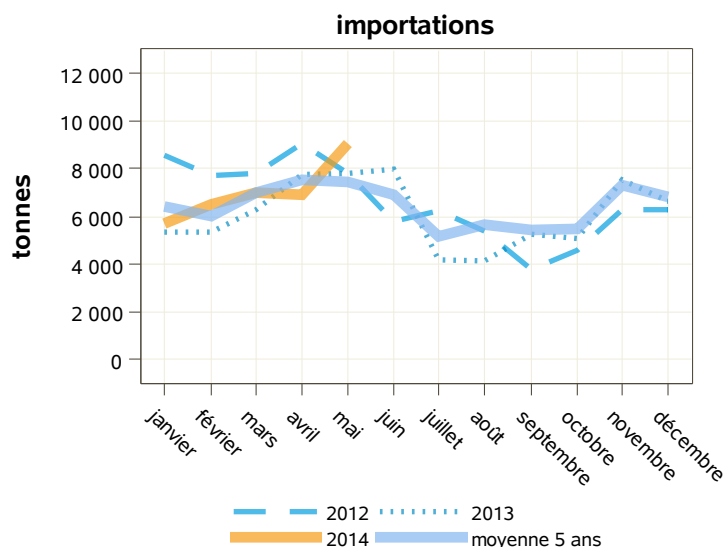
Total des importations (tonnes) : crèmes* conditionnées

libpays	mai 2013	mai 2014	évolution (%)	cumul 2013	cumul 2014	évolution (%)
total	7 799	9 016	15.6	32 473	35 158	8.3
UE à 27	7 792	9 011	15.6	32 443	35 127	8.3
Uebl	4 711	5 584	18.5	19 883	20 185	1.5
Espagne	1 214	1 621	33.5	5 166	6 914	33.8
Allemagne	1 049	1 028	-2	4 382	5 034	14.9
Pays-Bas	401	353	-12	931	1 478	58.8
Pologne	149	273	83.2	972	696	-28.4
République Tchèque	193	120	-37.8	834	300	-64
Royaume-Uni	42	25	-40.5	142	472	232.4
Italie	7	7	0	48	47	-2.1
Portugal	0	1	0	2	3	50
pays tiers	7	5	-28.6	30	31	3.3
Suisse	7	5	-28.6	30	31	3.3

Source : Douanes



Source : Douanes



Source : Douanes

Total des exportations (tonnes): beurres

libpays	mai 2013	mai 2014	évolution (%)	cumul 2013	cumul 2014	évolution (%)
total	4 658	4 710	1.1	24 801	26 704	7.7
UE à 27	2 209	2 471	11.9	12 572	13 150	4.6
Uebl	667	722	8.2	3 597	2 779	-22.7
Royaume-Uni	486	589	21.2	2 242	2 951	31.6
Espagne	329	374	13.7	1 833	1 842	0.5
Pays-Bas	102	157	53.9	1 475	1 490	1
Allemagne	84	125	48.8	609	647	6.2
Italie	248	124	-50	855	654	-23.5
Irlande	23	113	391.3	427	1 165	172.8
pays tiers	2 441	2 234	-8.5	12 199	13 543	11
Russie	408	333	-18.4	2 178	2 866	31.6
Taiwan	113	160	41.6	472	680	44.1
Chine	61	156	155.7	663	706	6.5
Ouzbekistan	39	140	259	589	594	0.8
Singapour	308	136	-55.8	1 262	866	-31.4

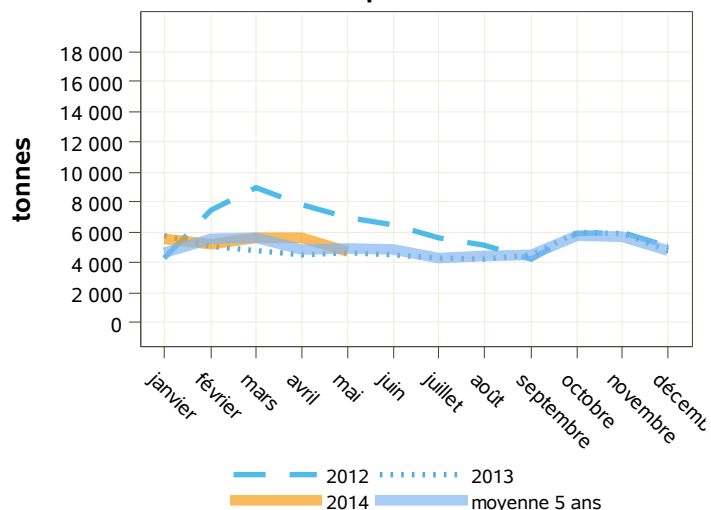
Source : Douanes

Total des importations (tonnes) : beurres

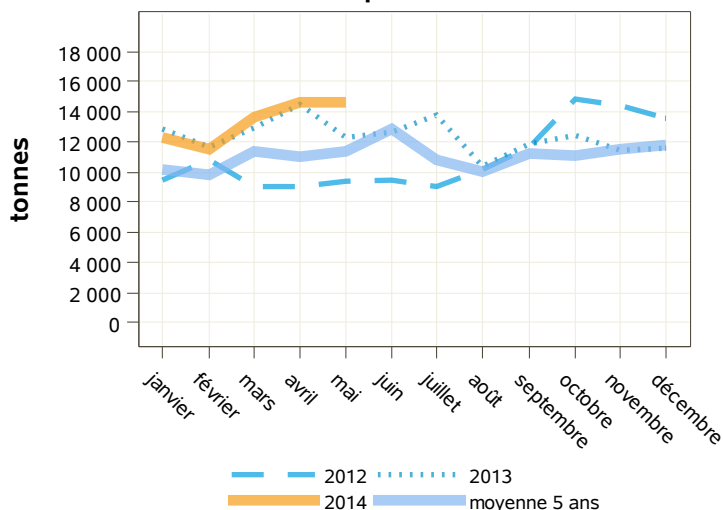
libpays	mai 2013	mai 2014	évolution (%)	cumul 2013	cumul 2014	évolution (%)
total	12 237	14 695	20.1	64 291	66 773	3.9
UE à 27	11 731	13 296	13.3	59 204	59 888	1.2
Pays-Bas	3 777	4 107	8.7	16 738	18 956	13.3
Uebl	1 824	2 802	53.6	9 129	13 198	44.6
Allemagne	2 204	1 706	-22.6	13 300	10 847	-18.4
Irlande	1 971	1 413	-28.3	8 806	5 275	-40.1
Royaume-Uni	163	1 287	689.6	1 758	4 343	147
Espagne	407	909	123.3	1 709	1 890	10.6
Pologne	446	650	45.7	1 769	1 861	5.2
Portugal	601	183	-69.6	2 752	770	-72
Suède	0	112	0	258	424	64.3
Danemark	123	22	-82.1	2 558	1 984	-22.4
pays tiers	506	1 399	176.5	5 087	6 885	35.3
Nouvelle-Zélande	220	1 399	535.9	4 461	6 030	35.2
États-Unis D'amérique	261	0	0	261	833	219.2

Source : Douanes

exportations



importations



Source : Douanes

Source : Douanes

Total des exportations (tonnes): beurres vrac

libpays	mai 2013	mai 2014	évolution (%)	cumul 2013	cumul 2014	évolution (%)
total	1 529	1 572	2.8	7 612	7 284	-4.3
UE à 27	908	1 107	21.9	5 021	4 357	-13.2
Uebl	279	505	81	1 896	1 164	-38.6
Royaume-Uni	165	167	1.2	540	774	43.3
Espagne	63	145	130.2	388	589	51.8
Italie	185	67	-63.8	572	411	-28.1
Allemagne	52	61	17.3	192	417	117.2
Pays-Bas	73	45	-38.4	767	337	-56.1
Portugal	51	39	-23.5	260	243	-6.5
pays tiers	621	466	-25	2 591	2 928	13
Singapour	273	98	-64.1	1 060	694	-34.5
Corée Du Sud	0	67	0	23	162	604.3
Égypte	0	57	0	18	118	555.6
Taiwan	56	47	-16.1	119	189	58.8
Russie	0	0	0	1	483	48200

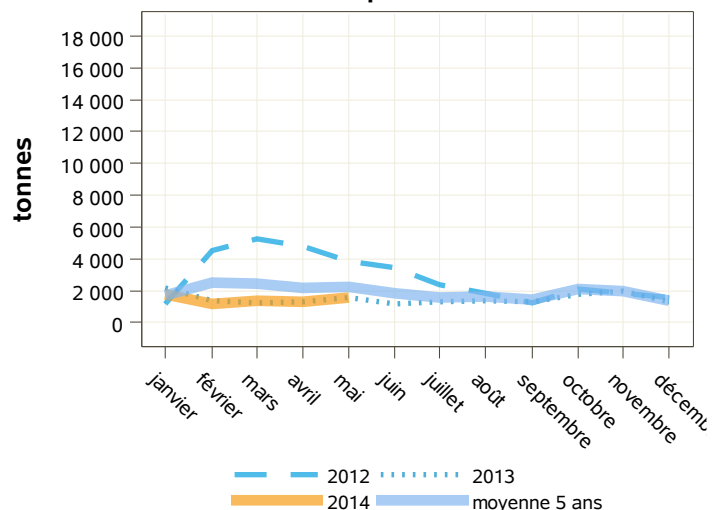
Source : Douanes

Total des importations (tonnes) : beurres vrac

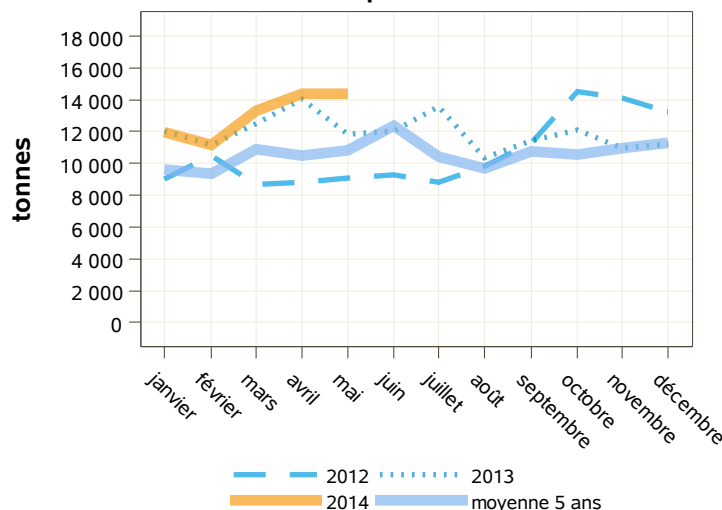
libpays	mai 2013	mai 2014	évolution (%)	cumul 2013	cumul 2014	évolution (%)
total	11 846	14 337	21	61 601	65 127	5.7
UE à 27	11 340	12 937	14.1	56 514	58 241	3.1
Pays-Bas	3 575	4 064	13.7	16 100	18 841	17
Uebl	1 699	2 605	53.3	8 222	12 219	48.6
Allemagne	2 141	1 607	-24.9	12 532	10 345	-17.5
Irlande	1 971	1 413	-28.3	8 806	5 275	-40.1
Royaume-Uni	162	1 285	693.2	1 429	4 334	203.3
Espagne	407	909	123.3	1 706	1 889	10.7
Pologne	446	650	45.7	1 727	1 861	7.8
Portugal	601	183	-69.6	2 751	768	-72.1
Suède	0	112	0	258	424	64.3
Danemark	123	22	-82.1	2 558	1 984	-22.4
pays tiers	506	1 399	176.5	5 087	6 885	35.3
Nouvelle-Zélande	220	1 399	535.9	4 461	6 030	35.2
États-Unis D'amérique	261	0	0	261	833	219.2

Source : Douanes

exportations



importations



Source : Douanes

Source : Douanes

Total des exportations (tonnes): beurres conditionnés

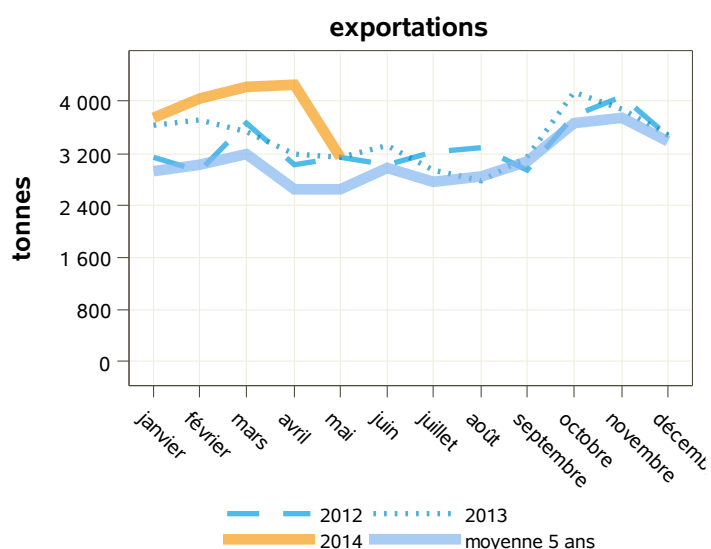
libpays	mai 2013	mai 2014	évolution (%)	cumul 2013	cumul 2014	évolution (%)
total	3 129	3 138	0.3	17 189	19 420	13
UE à 27	1 302	1 365	4.8	7 552	8 793	16.4
Royaume-Uni	320	423	32.2	1 702	2 178	28
Espagne	266	229	-13.9	1 445	1 253	-13.3
Uebl	388	217	-44.1	1 701	1 615	-5.1
Pays-Bas	30	112	273.3	708	1 153	62.9
Irlande	1	91	9000	382	1 121	193.5
pays tiers	1 820	1 768	-2.9	9 608	10 616	10.5
Russie	408	333	-18.4	2 177	2 383	9.5
Ouzbekistan	39	140	259	582	594	2.1
Chine	57	114	100	417	553	32.6
Taiwan	57	113	98.2	354	491	38.7
Kazakhstan	58	97	67.2	370	367	-0.8
Émirats Arabes Unis	48	90	87.5	339	445	31.3

Source : Douanes

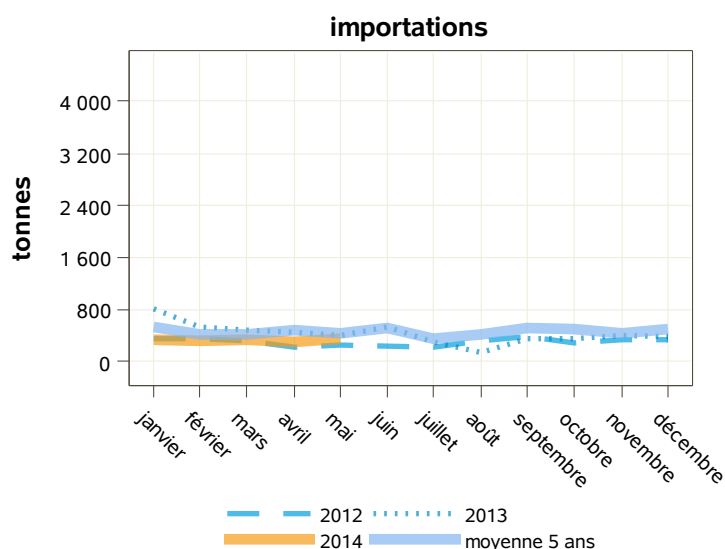
Total des importations (tonnes) : beurres conditionnés

libpays	mai 2013	mai 2014	évolution (%)	cumul 2013	cumul 2014	évolution (%)
total	391	359	-8.2	2 691	1 646	-38.8
UE à 27	391	359	-8.2	2 691	1 646	-38.8
Uebl	125	197	57.6	907	979	7.9
Allemagne	63	99	57.1	768	503	-34.5
Pays-Bas	201	44	-78.1	639	115	-82
Slovaquie	0	15	0	0	31	0
Royaume-Uni	1	2	100	328	10	-97
Italie	0	2	0	1	7	600
Espagne	0	0	0	4	1	-75
Grèce	0	0	0	1	1	0
Portugal	0	0	0	1	1	0
pays tiers	0	0	0	0	0	0
Suisse	0	0	0	0	0	0

Source : Douanes



Source : Douanes



Source : Douanes

Total des exportations (tonnes): beurres anhydres

libpays	mai 2013	mai 2014	évolution (%)	cumul 2013	cumul 2014	évolution (%)
total	1 409	1 695	20.3	7 794	10 072	29.2
UE à 27	777	886	14	4 732	6 280	32.7
Italie	265	373	40.8	1 861	2 460	32.2
Allemagne	36	163	352.8	266	435	63.5
Uebl	118	152	28.8	903	1 493	65.3
Pays-Bas	215	66	-69.3	802	782	-2.5
Grèce	65	55	-15.4	288	268	-6.9
République Tchèque	0	44	0	109	262	140.4
Pologne	0	0	0	105	234	122.9
pays tiers	633	810	28	3 062	3 792	23.8
Arabie Saoudite	361	414	14.7	1 801	1 706	-5.3
Liban	42	98	133.3	248	176	-29
Syrie	0	72	0	0	120	0
Égypte	115	71	-38.3	387	638	64.9
Jordanie	21	62	195.2	102	268	162.7

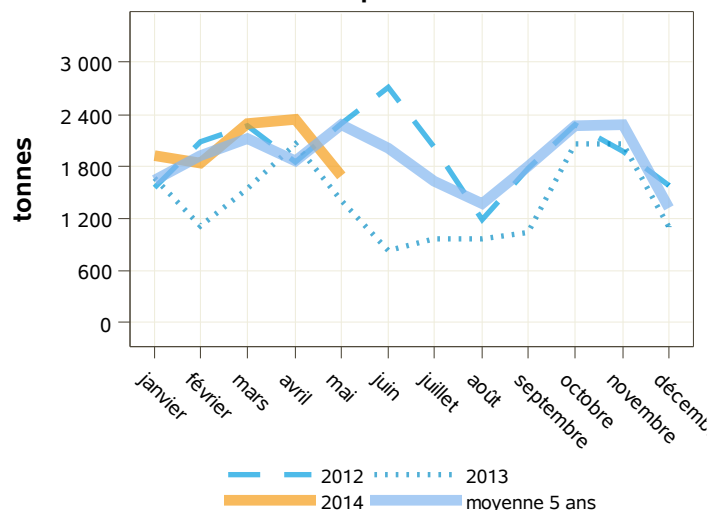
Source : Douanes

Total des importations (tonnes) : beurres anhydres

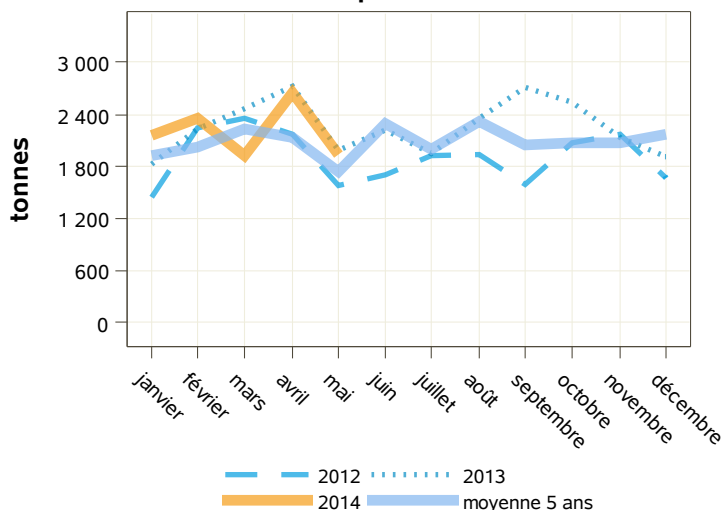
libpays	mai 2013	mai 2014	évolution (%)	cumul 2013	cumul 2014	évolution (%)
total	1 978	1 942	-1.8	11 242	11 019	-2
UE à 27	1 784	1 773	-0.6	9 018	9 190	1.9
Pays-Bas	847	749	-11.6	4 387	3 671	-16.3
Uebl	722	525	-27.3	3 007	3 633	20.8
Royaume-Uni	12	166	1283.3	348	399	14.7
Espagne	62	158	154.8	416	460	10.6
Allemagne	132	149	12.9	819	898	9.6
Pologne	0	24	0	0	24	0
Irlande	0	2	0	1	3	200
Roumanie	0	1	0	0	3	0
Italie	10	0	-100	41	100	143.9
pays tiers	194	169	-12.9	2 223	1 829	-17.7
Nouvelle-Zélande	194	134	-30.9	2 221	806	-63.7
États-Unis D'amérique	0	34	0	0	1 024	0

Source : Douanes

exportations



importations



Source : Douanes

Source : Douanes

Total des exportations (tonnes): laits écrémés en poudre

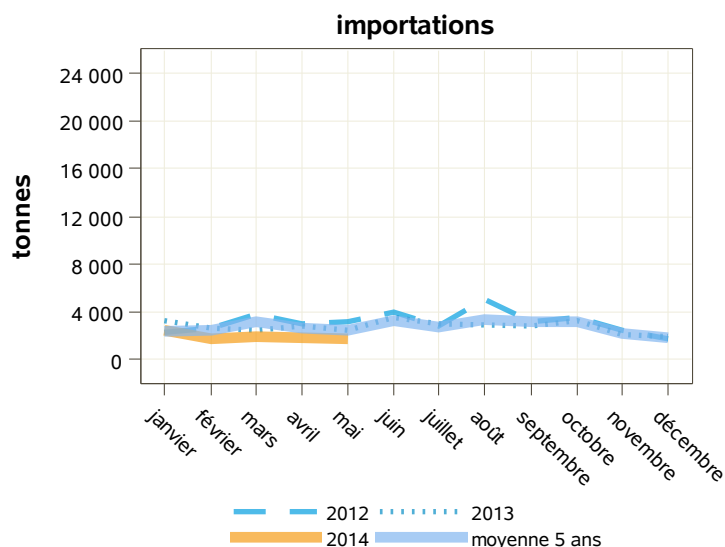
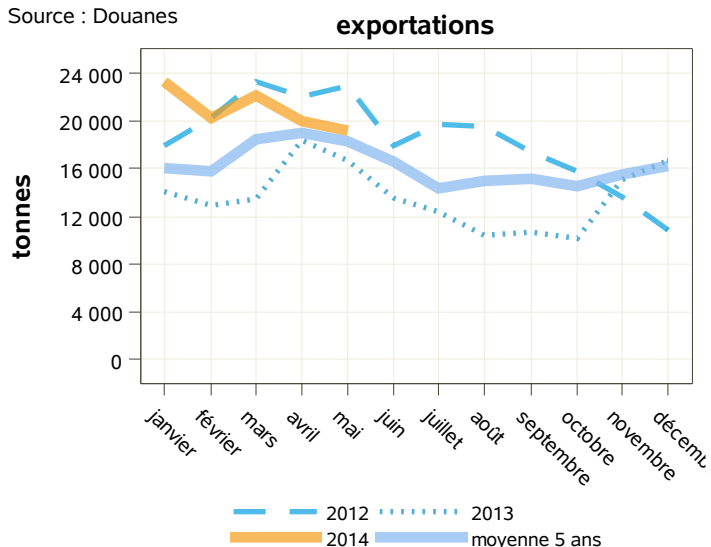
libpays	mai 2013	mai 2014	évolution (%)	cumul 2013	cumul 2014	évolution (%)
total	16 693	19 167	14.8	75 528	104 989	39
UE à 27	7 795	7 814	0.2	38 932	41 343	6.2
Uebl	1 927	2 505	30	11 022	9 841	-10.7
Pays-Bas	1 699	2 042	20.2	9 195	12 333	34.1
Espagne	1 344	1 134	-15.6	5 752	6 197	7.7
Italie	872	722	-17.2	4 386	5 179	18.1
Royaume-Uni	1 064	533	-49.9	3 247	2 570	-20.9
pays tiers	8 897	11 353	27.6	36 581	63 641	74
Algérie	3 089	3 350	8.4	10 176	15 015	47.6
Chine	1 031	1 526	48	2 510	10 223	307.3
Égypte	50	1 011	1922	1 249	4 449	256.2
Indonésie	146	862	490.4	1 552	9 541	514.8
Nigéria	0	570	0	3 260	1 920	-41.1
Yémen	1 320	529	-59.9	2 787	3 132	12.4
Malaysia	1	126	12500	5	2 635	52600

Source : Douanes

Total des importations (tonnes) : laits écrémés en poudre

libpays	mai 2013	mai 2014	évolution (%)	cumul 2013	cumul 2014	évolution (%)
total	2 516	1 723	-31.5	13 837	9 811	-29.1
UE à 27	2 512	1 722	-31.4	13 831	9 808	-29.1
Uebl	1 273	798	-37.3	6 004	4 397	-26.8
Allemagne	306	351	14.7	3 600	2 117	-41.2
Pologne	201	215	7	448	287	-35.9
Pays-Bas	324	208	-35.8	1 922	2 024	5.3
Italie	158	102	-35.4	770	651	-15.5
Estonie	0	25	0	0	50	0
Royaume-Uni	45	18	-60	160	23	-85.6
Espagne	45	6	-86.7	135	89	-34.1
Portugal	5	1	-80	14	10	-28.6
Irlande	111	0	0	465	136	-70.8
Lituanie	0	0	0	23	24	4.3
pays tiers	4	1	-75	6	3	-50
Canada	0	1	0	0	1	0

Source : Douanes



Source : Douanes

Source : Douanes

Total des exportations (tonnes): laits écrémés en poudre vrac

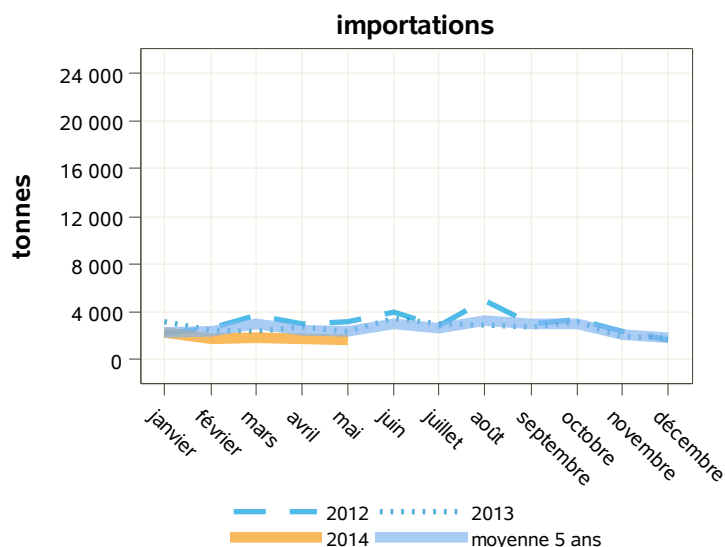
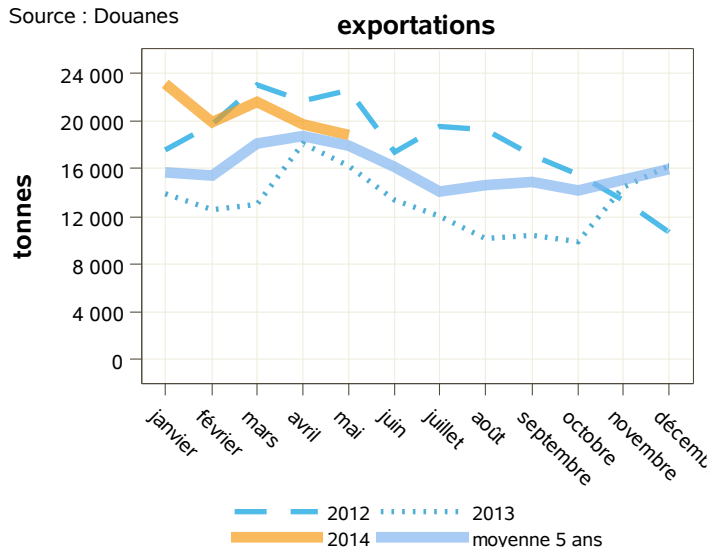
libpays	mai 2013	mai 2014	évolution (%)	cumul 2013	cumul 2014	évolution (%)
total	16 285	18 800	15.4	73 907	103 007	39.4
UE à 27	7 545	7 628	1.1	37 909	40 273	6.2
Uebl	1 922	2 500	30.1	10 990	9 806	-10.8
Pays-Bas	1 698	2 041	20.2	9 193	12 328	34.1
Espagne	1 341	1 110	-17.2	5 671	6 119	7.9
Italie	739	690	-6.6	4 021	4 846	20.5
pays tiers	8 740	11 173	27.8	35 985	62 734	74.3
Algérie	3 089	3 350	8.4	10 171	15 004	47.5
Chine	1 031	1 526	48	2 510	10 221	307.2
Égypte	50	1 011	1922	1 249	4 449	256.2
Indonésie	146	862	490.4	1 552	9 541	514.8
Nigéria	0	570	0	3 260	1 920	-41.1
Yémen	1 320	529	-59.9	2 785	3 126	12.2
Malaysia	0	126	0	0	2 635	0

Source : Douanes

Total des importations (tonnes) : laits écrémés en poudre vrac

libpays	mai 2013	mai 2014	évolution (%)	cumul 2013	cumul 2014	évolution (%)
total	2 389	1 641	-31.3	13 292	9 237	-30.5
UE à 27	2 386	1 640	-31.3	13 286	9 234	-30.5
Uebl	1 272	795	-37.5	5 999	4 369	-27.2
Allemagne	305	329	7.9	3 532	2 043	-42.2
Pologne	200	215	7.5	447	287	-35.8
Pays-Bas	305	201	-34.1	1 849	1 920	3.8
Italie	79	50	-36.7	420	327	-22.1
Estonie	0	25	0	0	50	0
Royaume-Uni	45	18	-60	158	21	-86.7
Espagne	22	5	-77.3	97	49	-49.5
Portugal	2	1	-50	7	8	14.3
Irlande	111	0	0	465	136	-70.8
Lituanie	0	0	0	23	24	4.3
pays tiers	4	1	-75	6	3	-50
Canada	0	1	0	0	1	0

Source : Douanes



Source : Douanes

Source : Douanes

Total des exportations (tonnes): laits écrémés en poudre conditionnée

libpays	mai 2013	mai 2014	évolution (%)	cumul 2013	cumul 2014	évolution (%)
total	408	368	-9.8	1 620	1 983	22.4
UE à 27	250	187	-25.2	1 022	1 070	4.7
Royaume-Uni	37	49	32.4	136	132	-2.9
Italie	133	33	-75.2	365	333	-8.8
Suède	6	26	333.3	47	93	97.9
Allemagne	62	24	-61.3	283	295	4.2
Espagne	2	24	1100	81	78	-3.7
Malte	0	15	0	37	39	5.4
pays tiers	156	181	16	596	907	52.2
Maroc	0	60	0	110	178	61.8
Irak	0	29	0	0	97	0
Émirats Arabes Unis	11	28	154.5	32	72	125
Arabie Saoudite	18	17	-5.6	76	57	-25
Liban	55	14	-74.5	111	62	-44.1

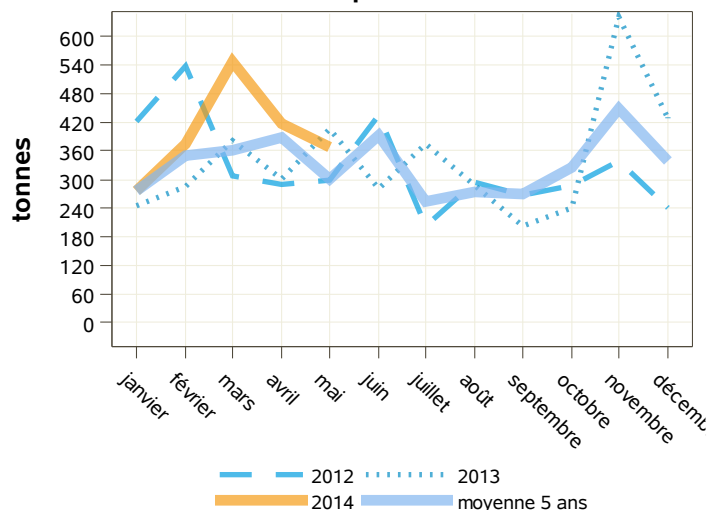
Source : Douanes

Total des importations (tonnes) : laits écrémés en poudre conditionnée

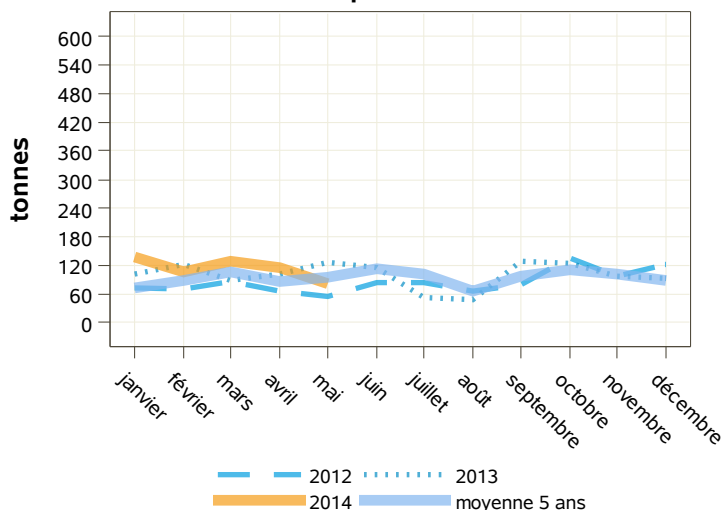
libpays	mai 2013	mai 2014	évolution (%)	cumul 2013	cumul 2014	évolution (%)
total	127	82	-35.4	545	574	5.3
UE à 27	127	82	-35.4	545	574	5.3
Italie	79	51	-35.4	351	325	-7.4
Allemagne	1	22	2100	68	74	8.8
Pays-Bas	20	6	-70	72	104	44.4
Uebl	1	2	100	6	28	366.7
Autriche	0	0	0	0	0	0
Espagne	23	0	-100	39	40	2.6
Royaume-Uni	0	0	0	2	2	0
Portugal	2	0	0	7	2	-71.4
Suède	0	0	0	0	0	0
pays tiers	0	0	0	0	0	0
Inde	0	0	0	0	0	0
Nouvelle-Zélande	0	0	0	0	0	0
États-Unis D'amérique	0	0	0	0	0	0

Source : Douanes

exportations



importations



Source : Douanes

Source : Douanes

Total des exportations (tonnes): poudres grasses

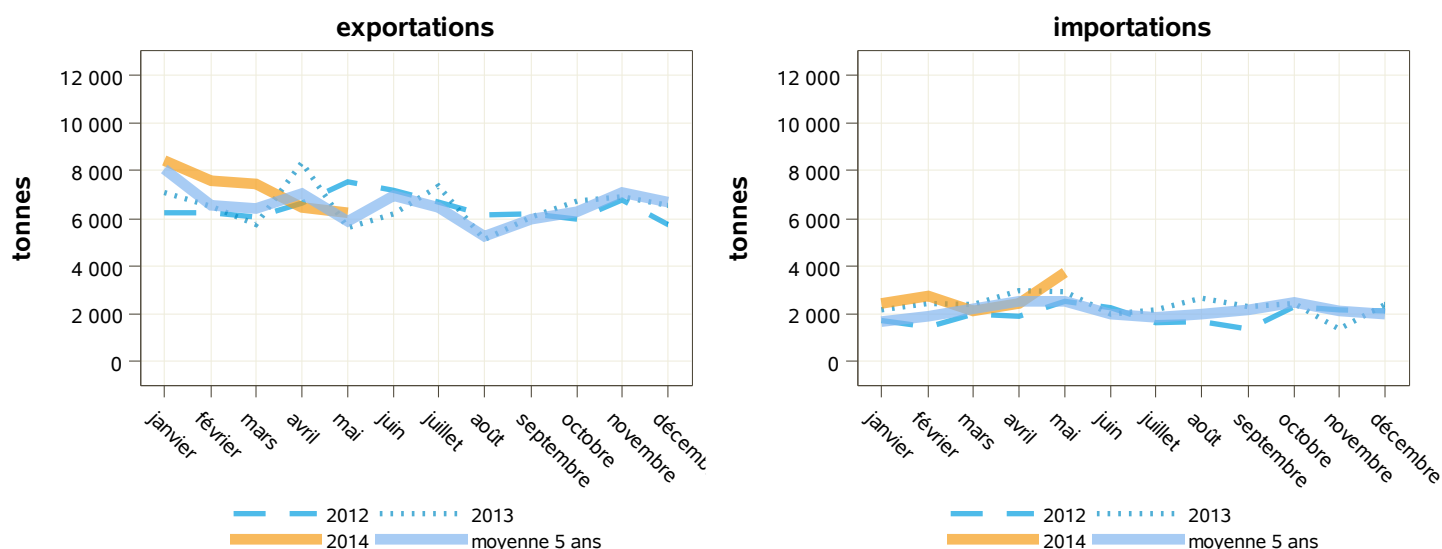
libpays	mai 2013	mai 2014	évolution (%)	cumul 2013	cumul 2014	évolution (%)
total	5 616	6 262	11.5	33 340	36 194	8.6
UE à 27	3 663	3 172	-13.4	20 789	19 487	-6.3
Uebl	1 122	865	-22.9	6 339	5 343	-15.7
Royaume-Uni	878	772	-12.1	4 111	4 458	8.4
Allemagne	615	523	-15	3 846	3 522	-8.4
Pays-Bas	339	362	6.8	2 296	1 742	-24.1
Espagne	210	256	21.9	1 278	1 683	31.7
Italie	334	223	-33.2	1 765	1 779	0.8
pays tiers	1 953	3 090	58.2	12 544	16 707	33.2
Algérie	736	1 784	142.4	5 556	10 433	87.8
Chine	381	255	-33.1	844	792	-6.2
Sénégal	186	182	-2.2	1 613	1 206	-25.2
Irak	78	125	60.3	392	359	-8.4
Côte D'ivoire	70	103	47.1	395	542	37.2

Source : Douanes

Total des importations (tonnes) : poudres grasses

libpays	mai 2013	mai 2014	évolution (%)	cumul 2013	cumul 2014	évolution (%)
total	2 926	3 749	28.1	12 936	13 446	3.9
UE à 27	2 926	3 749	28.1	12 797	13 437	5
Allemagne	1 325	968	-26.9	4 321	4 358	0.9
Irlande	592	894	51	2 860	2 031	-29
Uebl	274	837	205.5	1 857	2 885	55.4
Pays-Bas	275	545	98.2	2 146	2 172	1.2
Espagne	54	255	372.2	319	668	109.4
Pologne	52	64	23.1	347	463	33.4
Danemark	24	56	133.3	98	285	190.8
Portugal	75	35	-53.3	243	189	-22.2
Italie	38	25	-34.2	167	236	41.3
Slovaquie	0	25	0	0	25	0
Royaume-Uni	200	22	-89	315	101	-67.9
pays tiers	0	0	0	139	10	-92.8

Source : Douanes



Source : Douanes

Source : Douanes

Total des exportations (tonnes): poudres grasses vrac

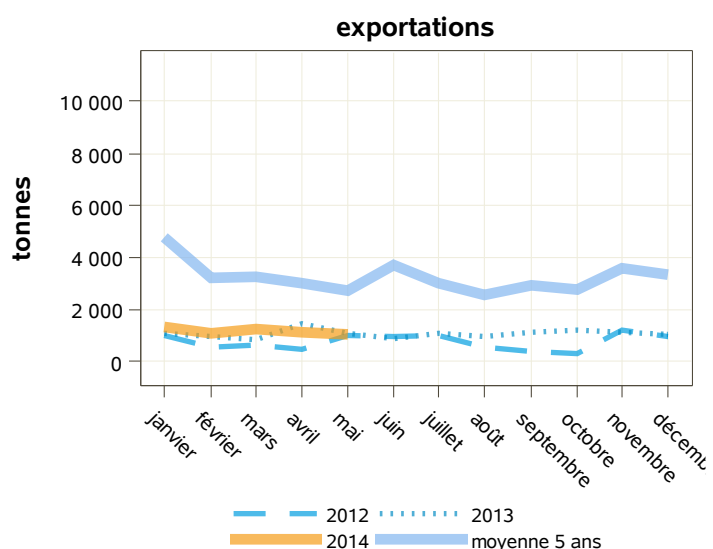
libpays	mai 2013	mai 2014	évolution (%)	cumul 2013	cumul 2014	évolution (%)
total	1 102	1 047	-5	5 437	5 900	8.5
UE à 27	882	953	8	4 227	5 369	27
Royaume-Uni	560	543	-3	2 600	3 281	26.2
Espagne	141	159	12.8	680	952	40
Allemagne	9	149	1555.6	115	462	301.7
Pays-Bas	87	55	-36.8	487	412	-15.4
Italie	49	29	-40.8	129	64	-50.4
Pologne	17	15	-11.8	95	34	-64.2
Uebl	12	3	-75	76	130	71.1
pays tiers	220	94	-57.3	1 211	531	-56.2
Chine	72	48	-33.3	73	48	-34.2
Oman	0	25	0	0	25	0
Russie	0	20	0	0	77	0
Gabon	24	2	-91.7	72	56	-22.2
Sénégal	0	0	0	668	243	-63.6

Source : Douanes

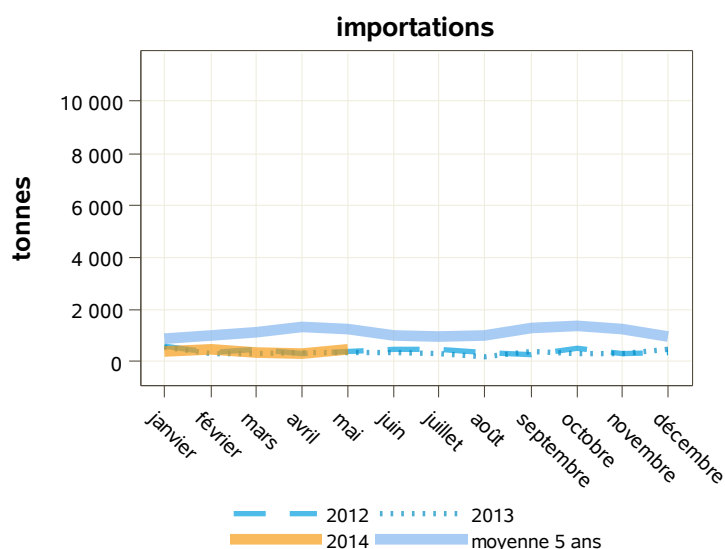
Total des importations (tonnes) : poudres grasses vrac

libpays	mai 2013	mai 2014	évolution (%)	cumul 2013	cumul 2014	évolution (%)
total	381	444	16.5	1 900	2 013	5.9
UE à 27	381	444	16.5	1 900	2 013	5.9
Pays-Bas	90	226	151.1	836	1 081	29.3
Espagne	41	109	165.9	271	437	61.3
Allemagne	88	64	-27.3	452	271	-40
Danemark	24	24	0	74	143	93.2
Pologne	0	21	0	42	27	-35.7
Uebl	7	1	-85.7	86	27	-68.6
Royaume-Uni	0	0	0	0	22	0
Irlande	132	0	0	137	7	-94.9
pays tiers	0	0	0	0	0	0

Source : Douanes



Source : Douanes



Source : Douanes

Total des exportations (tonnes): poudres grasses conditionnées

libpays	mai 2013	mai 2014	évolution (%)	cumul 2013	cumul 2014	évolution (%)
total	590	1 013	71.7	4 409	5 675	28.7
UE à 27	63	48	-23.8	375	287	-23.5
Pays-Bas	0	19	0	0	61	0
Grèce	38	12	-68.4	163	133	-18.4
Italie	11	7	-36.4	32	35	9.4
pays tiers	527	965	83.1	4 035	5 388	33.5
Algérie	300	693	131	3 110	4 501	44.7
Irak	78	125	60.3	392	359	-8.4
Israël	5	77	1440	125	108	-13.6
Gabon	3	21	600	21	44	109.5
Arabie Saoudite	16	14	-12.5	34	41	20.6
Hong-Kong	0	11	0	8	18	125
Guinée Équatoriale	0	8	0	8	40	400
Oman	0	0	0	0	36	0
Zambie	0	0	0	0	44	0

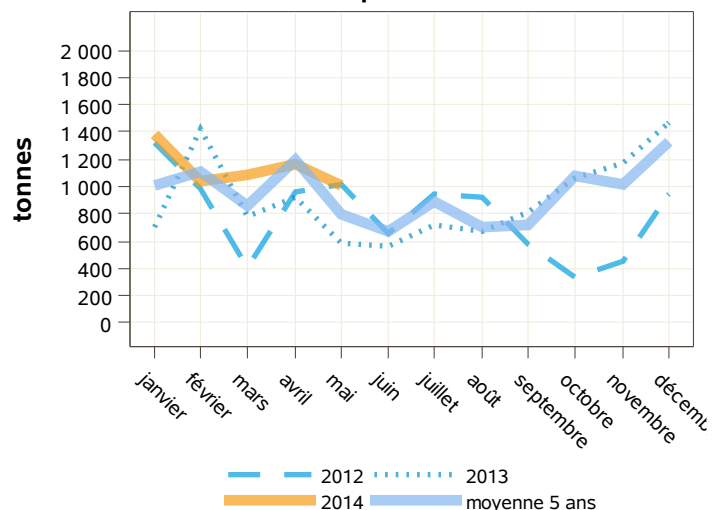
Source : Douanes

Total des importations (tonnes) : poudres grasses conditionnées

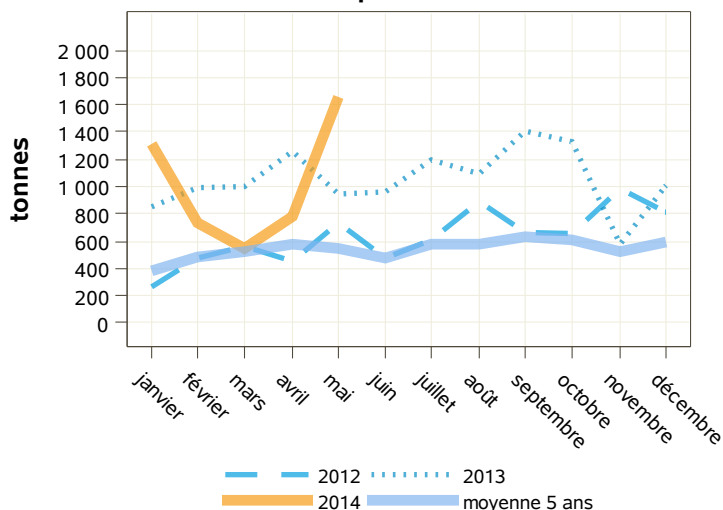
libpays	mai 2013	mai 2014	évolution (%)	cumul 2013	cumul 2014	évolution (%)
total	944	1 657	75.5	5 028	5 032	0.1
UE à 27	944	1 657	75.5	5 028	5 032	0.1
Irlande	460	894	94.3	2 723	2 024	-25.7
Pays-Bas	185	319	72.4	915	926	1.2
Uebl	30	164	446.7	119	686	476.5
Espagne	12	127	958.3	43	200	365.1
Allemagne	121	45	-62.8	545	244	-55.2
Danemark	0	32	0	24	142	491.7
Portugal	69	29	-58	203	162	-20.2
Italie	38	24	-36.8	163	235	44.2
Pologne	29	22	-24.1	281	413	47
Royaume-Uni	0	0	0	3	2	-33.3
pays tiers	0	0	0	0	0	0

Source : Douanes

exportations



importations



Source : Douanes

Source : Douanes

Total des exportations (tonnes): fromages

libpays	mai 2013	mai 2014	évolution (%)	cumul 2013	cumul 2014	évolution (%)
total	58 328	53 434	-8.4	292 398	274 541	-6.1
UE à 27	48 610	44 670	-8.1	246 610	231 588	-6.1
Allemagne	10 669	9 548	-10.5	54 369	51 907	-4.5
Uebl	9 829	9 357	-4.8	48 427	48 389	-0.1
Royaume-Uni	9 284	9 283	0	51 651	46 324	-10.3
Espagne	6 433	5 624	-12.6	31 573	28 732	-9
Italie	4 235	3 559	-16	21 827	18 887	-13.5
Pays-Bas	3 126	2 675	-14.4	15 137	13 769	-9
Suède	1 132	965	-14.8	4 464	4 594	2.9
Danemark	1 063	913	-14.1	4 724	4 917	4.1
pays tiers	9 690	8 744	-9.8	45 654	42 861	-6.1
États-Unis D'amérique	2 126	1 904	-10.4	9 239	8 748	-5.3
Suisse	1 250	1 056	-15.5	5 812	5 653	-2.7

Source : Douanes

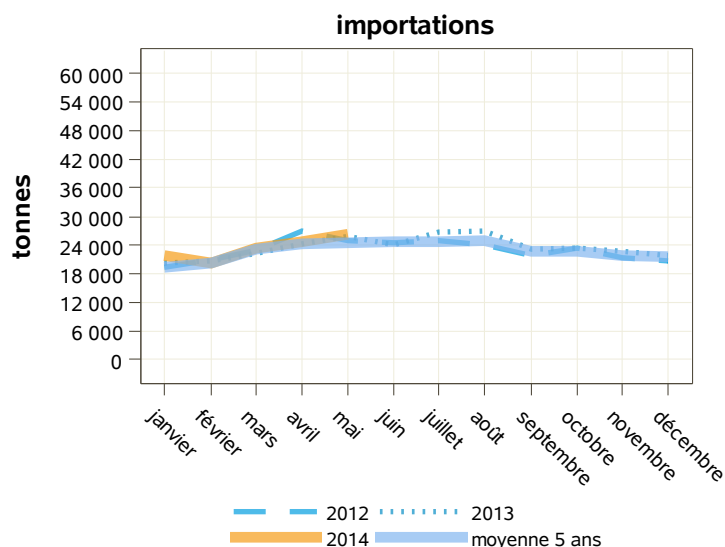
Total des importations (tonnes) : fromages

libpays	mai 2013	mai 2014	évolution (%)	cumul 2013	cumul 2014	évolution (%)
total	25 867	26 343	1.8	113 349	116 713	3
UE à 27	25 244	25 694	1.8	109 957	113 342	3.1
Italie	6 474	6 226	-3.8	23 429	24 863	6.1
Pays-Bas	5 863	6 190	5.6	29 329	28 101	-4.2
Allemagne	6 003	5 941	-1	24 395	27 629	13.3
Royaume-Uni	1 824	2 193	20.2	7 950	9 754	22.7
Uebl	1 561	1 427	-8.6	8 076	7 162	-11.3
Espagne	911	1 366	49.9	3 776	5 333	41.2
Danemark	678	724	6.8	5 367	3 276	-39
Irlande	811	715	-11.8	3 320	3 066	-7.7
Grèce	344	325	-5.5	879	1 120	27.4
pays tiers	623	648	4	3 392	3 371	-0.6
Nouvelle-Zélande	245	346	41.2	1 123	1 357	20.8
Suisse	366	296	-19.1	2 121	1 966	-7.3

Source : Douanes



Source : Douanes



Source : Douanes

Total des exportations (tonnes): fromages à pâte molle

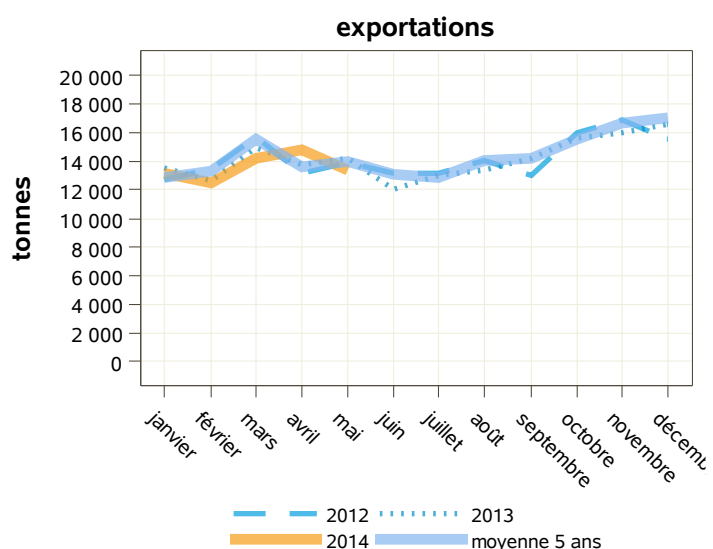
libpays	mai 2013	mai 2014	évolution (%)	cumul 2013	cumul 2014	évolution (%)
total	14 208	13 362	-6	69 168	67 940	-1.8
UE à 27	12 282	11 623	-5.4	59 590	58 515	-1.8
Allemagne	4 628	4 815	4	23 466	23 758	1.2
Uebl	2 811	2 580	-8.2	14 242	13 861	-2.7
Royaume-Uni	1 049	1 023	-2.5	4 930	5 047	2.4
Italie	954	853	-10.6	4 952	4 619	-6.7
Espagne	875	826	-5.6	3 844	3 672	-4.5
Danemark	664	490	-26.2	2 395	2 350	-1.9
Suède	482	318	-34	1 730	1 585	-8.4
Pays-Bas	289	214	-26	1 462	1 208	-17.4
pays tiers	1 921	1 737	-9.6	9 560	9 415	-1.5
États-Unis D'amérique	593	773	30.4	3 144	3 399	8.1
Suisse	244	181	-25.8	1 200	1 077	-10.3
Russie	172	176	2.3	944	1 187	25.7

Source : Douanes

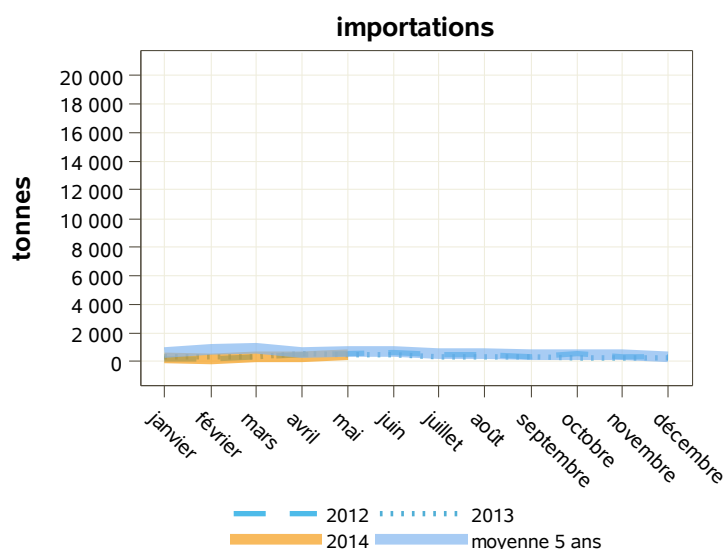
Total des importations (tonnes) : fromages à pâte molle

libpays	mai 2013	mai 2014	évolution (%)	cumul 2013	cumul 2014	évolution (%)
total	496	509	2.6	2 206	1 727	-21.7
UE à 27	487	498	2.3	2 156	1 675	-22.3
Uebl	179	173	-3.4	880	637	-27.6
Allemagne	199	159	-20.1	528	358	-32.2
Espagne	70	72	2.9	374	391	4.5
Pays-Bas	7	59	742.9	130	88	-32.3
Danemark	27	28	3.7	155	140	-9.7
Grèce	0	2	0	0	2	0
Italie	3	2	-33.3	16	13	-18.8
République Tchèque	2	1	-50	5	6	20
Royaume-Uni	0	1	0	68	40	-41.2
pays tiers	9	10	11.1	50	52	4
Suisse	9	10	11.1	50	52	4

Source : Douanes



Source : Douanes



Source : Douanes

Total des exportations (tonnes): fromages pâte pressée cuite

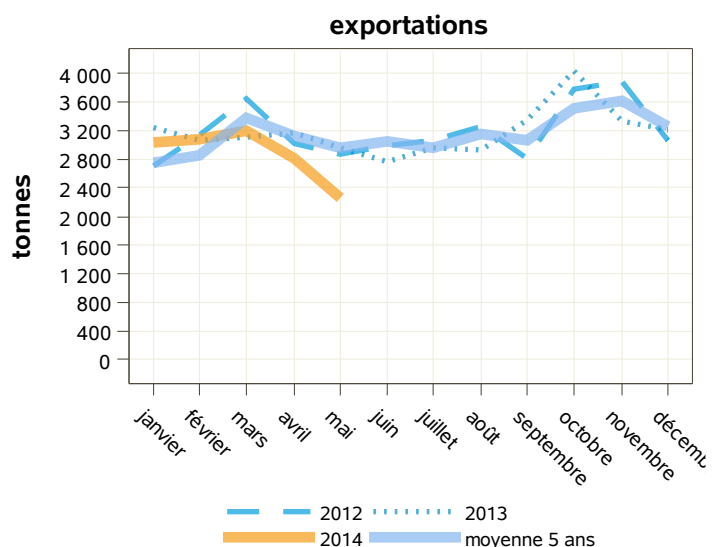
libpays	mai 2013	mai 2014	évolution (%)	cumul 2013	cumul 2014	évolution (%)
total	2 959	2 260	-23.6	15 544	14 376	-7.5
UE à 27	2 011	1 648	-18.1	11 465	11 157	-2.7
Uebl	399	455	14	1 948	2 510	28.9
Italie	414	372	-10.1	2 250	2 162	-3.9
Espagne	316	315	-0.3	1 507	1 512	0.3
Royaume-Uni	91	171	87.9	702	832	18.5
Allemagne	621	128	-79.4	3 917	2 851	-27.2
Pays-Bas	94	90	-4.3	549	533	-2.9
Danemark	15	42	180	206	280	35.9
pays tiers	946	611	-35.4	4 071	3 215	-21
États-Unis D'amérique	440	160	-63.6	1 714	946	-44.8
Algérie	71	92	29.6	553	325	-41.2
Maroc	67	73	9	351	408	16.2

Source : Douanes

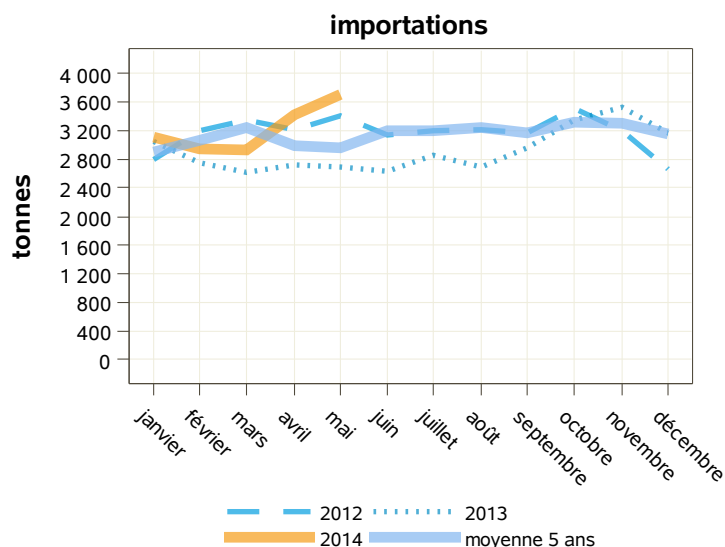
Total des importations (tonnes) : fromages pâte pressée cuite

libpays	mai 2013	mai 2014	évolution (%)	cumul 2013	cumul 2014	évolution (%)
total	2 695	3 718	38	13 840	16 093	16.3
UE à 27	2 406	3 469	44.2	12 038	14 453	20.1
Allemagne	1 057	1 831	73.2	4 429	7 762	75.3
Pays-Bas	668	968	44.9	4 169	4 090	-1.9
Irlande	406	433	6.7	1 523	1 441	-5.4
Uebl	120	79	-34.2	522	403	-22.8
Danemark	42	65	54.8	1 063	258	-75.7
Royaume-Uni	0	51	0	1	156	15500
Pologne	0	21	0	15	21	40
République Tchèque	20	20	0	100	136	36
Grèce	0	1	0	0	1	0
Finlande	92	0	0	190	183	-3.7
pays tiers	289	249	-13.8	1 802	1 641	-8.9
Suisse	289	249	-13.8	1 762	1 641	-6.9

Source : Douanes



Source : Douanes



Source : Douanes

Total des exportations (tonnes): fromages pâte pressée non cuite

libpays	mai 2013	mai 2014	évolution (%)	cumul 2013	cumul 2014	évolution (%)
total	5 155	5 175	0.4	27 076	26 143	-3.4
UE à 27	4 238	4 046	-4.5	21 575	21 249	-1.5
Allemagne	2 056	1 906	-7.3	10 602	10 179	-4
Uebl	1 074	981	-8.7	5 366	5 198	-3.1
Espagne	363	457	25.9	1 998	2 162	8.2
Royaume-Uni	263	287	9.1	1 141	1 063	-6.8
Italie	169	154	-8.9	946	971	2.6
Suède	54	68	25.9	325	356	9.5
Pays-Bas	91	56	-38.5	334	388	16.2
pays tiers	916	1 128	23.1	5 494	4 893	-10.9
États-Unis D'amérique	214	649	203.3	1 662	2 371	42.7
Canada	162	143	-11.7	692	748	8.1
Suisse	133	105	-21.1	610	491	-19.5
Australie	32	59	84.4	142	224	57.7

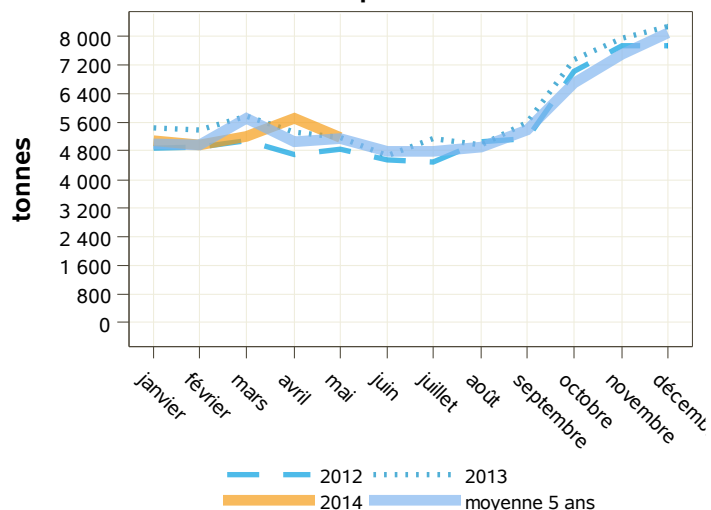
Source : Douanes

Total des importations (tonnes) : fromages pâte pressée non cuite

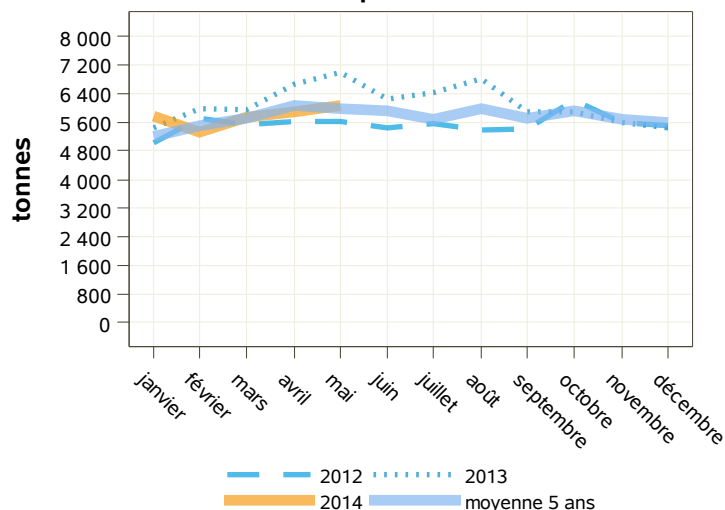
libpays	mai 2013	mai 2014	évolution (%)	cumul 2013	cumul 2014	évolution (%)
total	6 976	6 062	-13.1	31 015	28 764	-7.3
UE à 27	6 719	5 703	-15.1	29 906	27 290	-8.7
Pays-Bas	4 433	4 283	-3.4	19 919	20 373	2.3
Royaume-Uni	329	387	17.6	1 956	1 699	-13.1
Uebl	356	359	0.8	1 758	1 571	-10.6
Allemagne	1 125	299	-73.4	2 850	1 718	-39.7
Irlande	275	156	-43.3	994	846	-14.9
Espagne	80	122	52.5	426	631	48.1
Italie	41	78	90.2	176	260	47.7
Portugal	14	7	-50	55	37	-32.7
Danemark	53	1	-98.1	1 379	85	-93.8
pays tiers	257	358	39.3	1 110	1 474	32.8
Nouvelle-Zélande	245	346	41.2	970	1 357	39.9
Suisse	12	12	0	67	94	40.3

Source : Douanes

exportations



importations



Source : Douanes

Source : Douanes

Total des exportations (tonnes): fromages frais

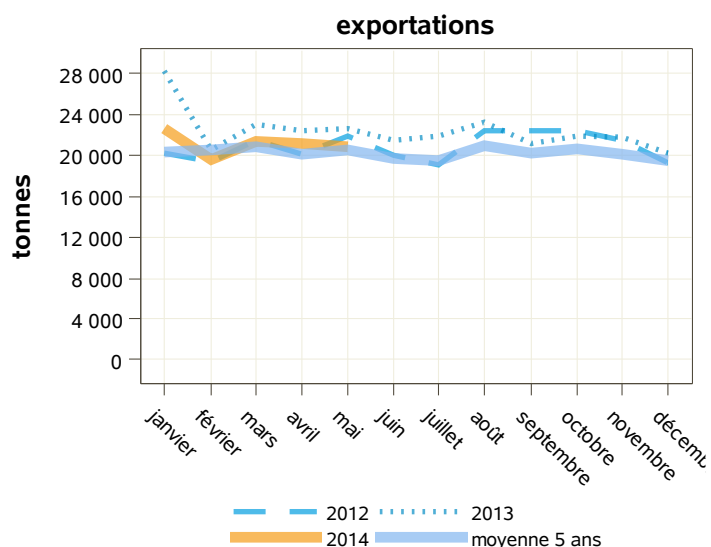
libpays	mai 2013	mai 2014	évolution (%)	cumul 2013	cumul 2014	évolution (%)
total	22 637	20 790	-8.2	116 644	105 462	-9.6
UE à 27	21 038	19 220	-8.6	108 862	97 444	-10.5
Royaume-Uni	6 912	7 039	1.8	40 362	35 150	-12.9
Uebl	3 029	2 884	-4.8	14 618	14 565	-0.4
Espagne	3 037	2 516	-17.2	14 749	13 458	-8.8
Pays-Bas	2 413	2 082	-13.7	11 637	10 022	-13.9
Italie	1 812	1 519	-16.2	9 629	7 169	-25.5
Allemagne	1 827	1 363	-25.4	8 326	7 985	-4.1
Irlande	676	638	-5.6	3 191	2 957	-7.3
Suède	432	456	5.6	1 710	2 030	18.7
pays tiers	1 579	1 555	-1.5	7 685	7 942	3.3
Suisse	340	325	-4.4	1 567	1 620	3.4
Corée Du Sud	92	253	175	547	1 469	168.6

Source : Douanes

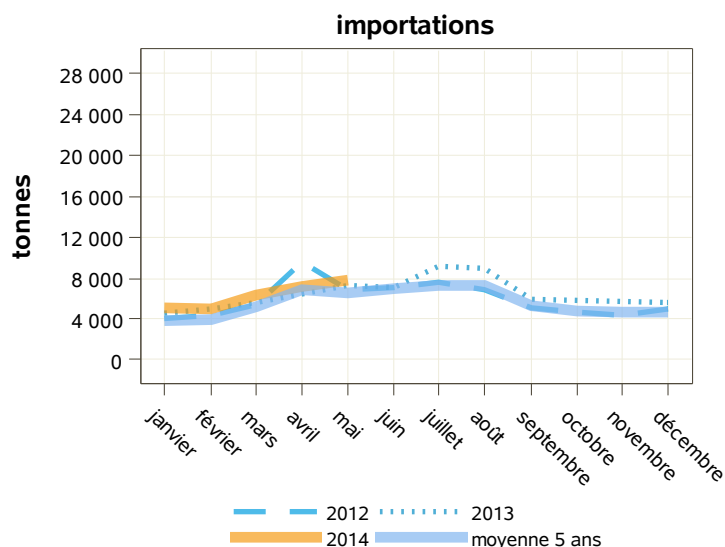
Total des importations (tonnes) : fromages frais

libpays	mai 2013	mai 2014	évolution (%)	cumul 2013	cumul 2014	évolution (%)
total	7 266	7 834	7.8	28 740	31 368	9.1
UE à 27	7 238	7 810	7.9	28 623	31 259	9.2
Italie	3 900	4 093	4.9	13 297	14 832	11.5
Allemagne	1 552	1 471	-5.2	6 702	6 909	3.1
Espagne	585	1 048	79.1	2 315	3 735	61.3
Royaume-Uni	480	374	-22.1	1 646	1 666	1.2
Danemark	302	359	18.9	1 744	1 704	-2.3
Uebl	199	267	34.2	1 644	1 551	-5.7
Pays-Bas	183	100	-45.4	1 061	503	-52.6
Pologne	3	57	1800	7	181	2485.7
Autriche	31	36	16.1	145	130	-10.3
pays tiers	28	24	-14.3	118	109	-7.6
Suisse	18	19	5.6	89	88	-1.1

Source : Douanes



Source : Douanes



Source : Douanes

Total des exportations (tonnes): fromages à pâte persillée

libpays	mai 2013	mai 2014	évolution (%)	cumul 2013	cumul 2014	évolution (%)
total	1 075	994	-7.5	5 079	5 220	2.8
UE à 27	975	841	-13.7	4 519	4 519	0
Allemagne	309	290	-6.1	1 503	1 540	2.5
Espagne	224	180	-19.6	1 022	982	-3.9
Royaume-Uni	151	113	-25.2	576	550	-4.5
Uebl	114	105	-7.9	566	643	13.6
Pays-Bas	49	38	-22.4	202	185	-8.4
Suède	31	28	-9.7	126	132	4.8
Danemark	34	27	-20.6	143	137	-4.2
Italie	15	16	6.7	134	94	-29.9
pays tiers	100	152	52	560	700	25
Japon	3	53	1666.7	14	69	392.9
États-Unis D'amérique	18	27	50	148	193	30.4
Russie	27	21	-22.2	113	136	20.4

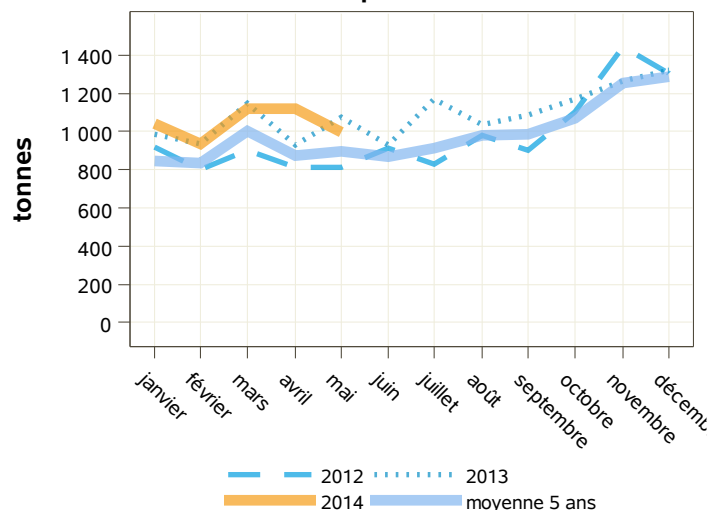
Source : Douanes

Total des importations (tonnes) : fromages à pâte persillée

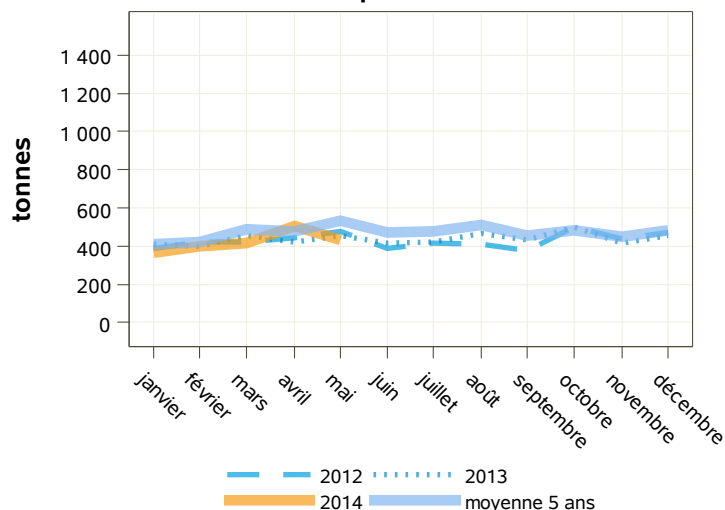
libpays	mai 2013	mai 2014	évolution (%)	cumul 2013	cumul 2014	évolution (%)
total	456	429	-5.9	2 156	2 112	-2
UE à 27	456	429	-5.9	2 156	2 112	-2
Italie	388	348	-10.3	1 731	1 727	-0.2
Allemagne	51	42	-17.6	293	221	-24.6
Danemark	0	14	0	37	62	67.6
Royaume-Uni	4	10	150	26	42	61.5
Pays-Bas	0	5	0	4	16	300
Uebl	8	5	-37.5	46	33	-28.3
Espagne	4	4	0	18	10	-44.4
Grèce	0	0	0	0	0	0
Irlande	0	0	0	0	0	0
Suède	0	0	0	0	1	0
pays tiers	0	0	0	0	0	0
Australie	0	0	0	0	0	0

Source : Douanes

exportations



importations



Source : Douanes

Source : Douanes

Total des exportations (tonnes): fromages fondus

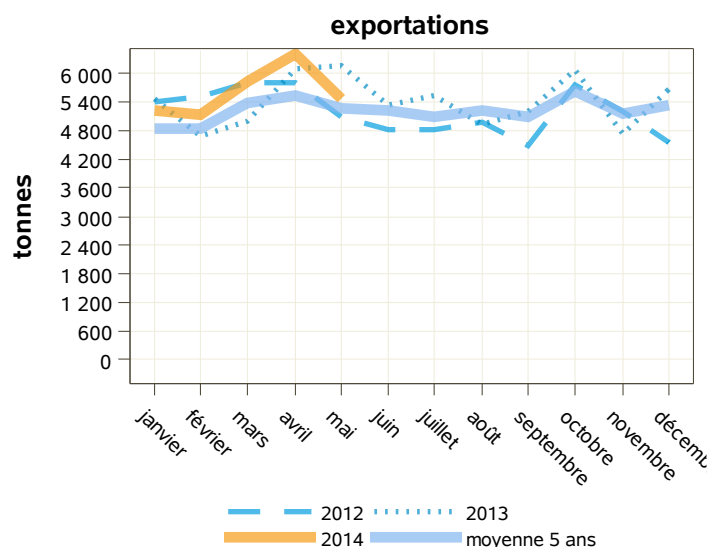
libpays	mai 2013	mai 2014	évolution (%)	cumul 2013	cumul 2014	évolution (%)
total	6 164	5 472	-11.2	27 407	28 056	2.4
UE à 27	3 623	3 413	-5.8	18 112	17 705	-2.2
Uebl	1 019	996	-2.3	5 013	4 981	-0.6
Espagne	796	734	-7.8	3 998	3 520	-12
Royaume-Uni	711	588	-17.3	3 374	3 292	-2.4
Allemagne	291	255	-12.4	1 588	1 318	-17
Italie	171	142	-17	1 057	1 376	30.2
Grèce	80	105	31.3	511	571	11.7
Autriche	99	92	-7.1	660	500	-24.2
pays tiers	2 541	2 059	-19	9 293	10 351	11.4
Japon	567	590	4.1	1 246	2 642	112
Arabie Saoudite	364	436	19.8	1 235	2 564	107.6
Chine	145	131	-9.7	431	464	7.7
Suisse	113	81	-28.3	377	466	23.6

Source : Douanes

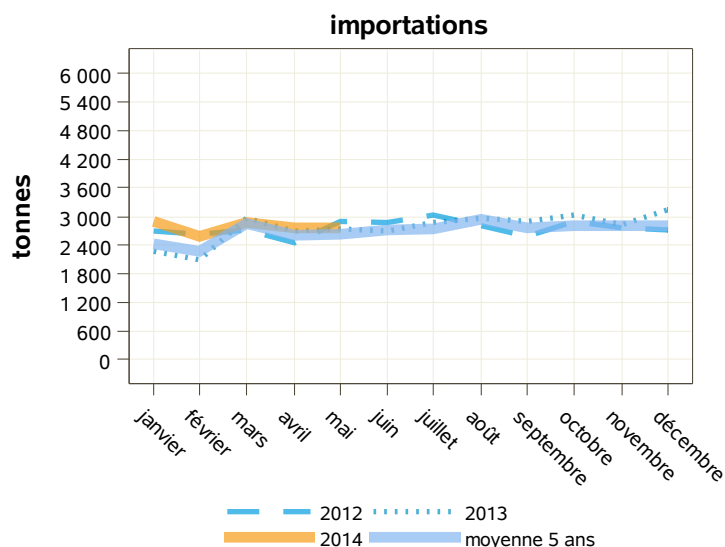
Total des importations (tonnes) : fromages fondus

libpays	mai 2013	mai 2014	évolution (%)	cumul 2013	cumul 2014	évolution (%)
total	2 742	2 788	1.7	12 769	13 961	9.3
UE à 27	2 742	2 788	1.7	12 768	13 961	9.3
Allemagne	1 394	1 466	5.2	6 787	7 739	14
Royaume-Uni	666	770	15.6	3 009	3 693	22.7
Pays-Bas	79	192	143	399	520	30.3
Autriche	178	174	-2.2	777	810	4.2
Irlande	109	65	-40.4	589	408	-30.7
Espagne	126	43	-65.9	347	229	-34
Slovaquie	34	26	-23.5	173	144	-16.8
Pologne	53	20	-62.3	242	229	-5.4
République Tchèque	4	17	325	55	67	21.8
Italie	12	10	-16.7	54	53	-1.9
Uebl	88	3	-96.6	335	67	-80
pays tiers	0	0	0	2	0	0

Source : Douanes



Source : Douanes



Source : Douanes

Total des exportations (tonnes): autres fromages

libpays	mai 2013	mai 2014	évolution (%)	cumul 2013	cumul 2014	évolution (%)
total	6 131	5 380	-12.2	31 477	27 342	-13.1
UE à 27	4 443	3 879	-12.7	22 487	20 999	-6.6
Uebl	1 384	1 357	-2	6 675	6 632	-0.6
Allemagne	937	790	-15.7	4 968	4 277	-13.9
Espagne	822	596	-27.5	4 455	3 427	-23.1
Italie	700	503	-28.1	2 858	2 495	-12.7
Danemark	159	224	40.9	1 110	1 441	29.8
Pays-Bas	159	129	-18.9	853	1 227	43.8
Royaume-Uni	108	63	-41.7	565	392	-30.6
pays tiers	1 687	1 501	-11	8 990	6 343	-29.4
Suisse	411	356	-13.4	1 966	1 906	-3.1
États-Unis D'amérique	568	226	-60.2	1 610	777	-51.7
Liban	107	143	33.6	416	426	2.4
Chine	5	94	1780	64	186	190.6

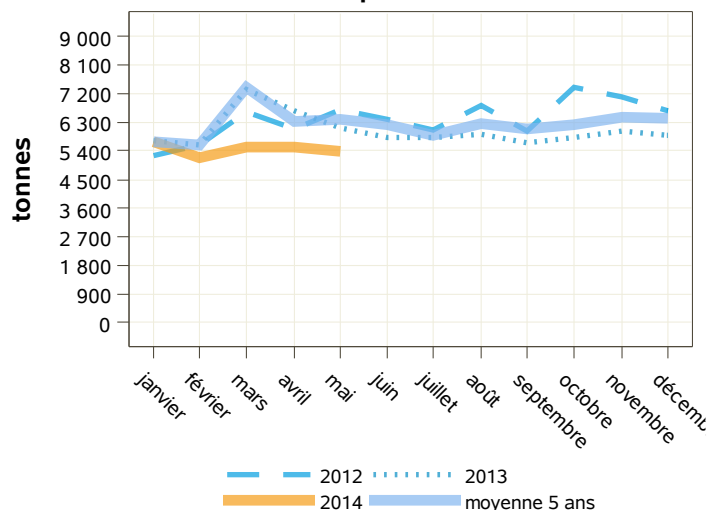
Source : Douanes

Total des importations (tonnes) : autres fromages

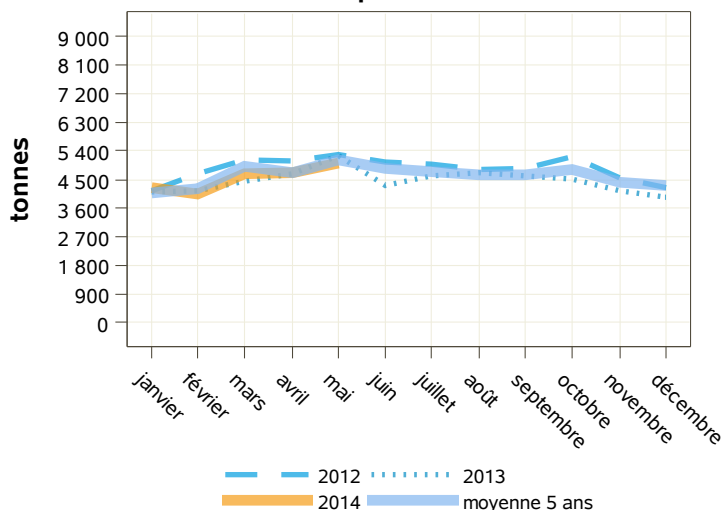
libpays	mai 2013	mai 2014	évolution (%)	cumul 2013	cumul 2014	évolution (%)
total	5 236	5 004	-4.4	22 621	22 688	0.3
UE à 27	5 197	4 997	-3.8	22 311	22 593	1.3
Italie	2 131	1 694	-20.5	8 155	7 979	-2.2
Allemagne	626	673	7.5	2 805	2 922	4.2
Royaume-Uni	344	600	74.4	1 243	2 458	97.7
Pays-Bas	493	582	18.1	3 647	2 512	-31.1
Uebl	611	541	-11.5	2 892	2 902	0.3
Grèce	344	320	-7	873	1 111	27.3
Danemark	255	256	0.4	989	1 025	3.6
Autriche	80	77	-3.8	295	341	15.6
Espagne	46	76	65.2	293	337	15
Irlande	21	60	185.7	168	371	120.8
République Tchèque	220	42	-80.9	740	338	-54.3
pays tiers	39	7	-82.1	310	95	-69.4

Source : Douanes

exportations



importations



Source : Douanes

Source : Douanes

Total des exportations (tonnes): laits concentrés

libpays	mai 2013	mai 2014	évolution (%)	cumul 2013	cumul 2014	évolution (%)
total	10 568	6 833	-35.3	51 456	33 175	-35.5
UE à 27	10 521	6 756	-35.8	51 176	32 795	-35.9
Allemagne	1 838	3 264	77.6	8 876	13 581	53
Royaume-Uni	718	660	-8.1	3 441	3 460	0.6
Uebl	505	646	27.9	666	3 091	364.1
Hongrie	23	573	2391.3	28	1 273	4446.4
Pays-Bas	287	542	88.9	1 385	2 903	109.6
Italie	4 592	302	-93.4	19 787	326	-98.4
Pologne	271	284	4.8	1 149	1 515	31.9
Grèce	271	215	-20.7	930	320	-65.6
Espagne	1 622	175	-89.2	12 828	4 472	-65.1
Bulgarie	10	50	400	10	100	900
Suède	364	6	-98.4	1 963	1 389	-29.2
pays tiers	47	78	66	280	379	35.4

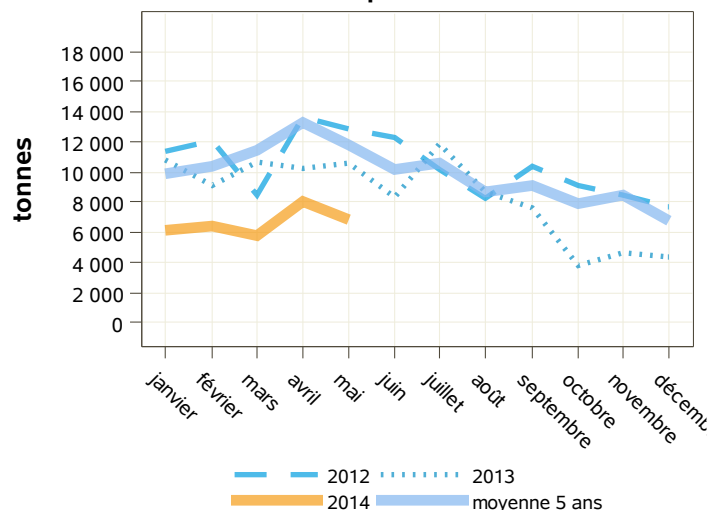
Source : Douanes

Total des importations (tonnes) : laits concentrés

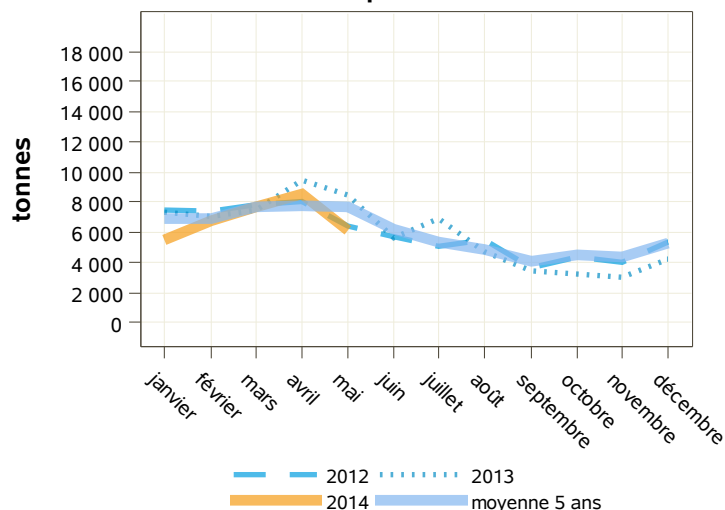
libpays	mai 2013	mai 2014	évolution (%)	cumul 2013	cumul 2014	évolution (%)
total	8 412	6 157	-26.8	39 734	34 627	-12.9
UE à 27	8 412	5 884	-30.1	39 734	34 354	-13.5
Uebl	4 976	2 397	-51.8	24 225	18 820	-22.3
Allemagne	1 293	1 086	-16	5 931	5 979	0.8
Espagne	923	1 039	12.6	3 953	6 054	53.1
Royaume-Uni	347	766	120.7	875	1 617	84.8
Grèce	0	334	0	0	334	0
Pays-Bas	553	204	-63.1	2 956	1 190	-59.7
Autriche	0	24	0	0	24	0
Lituanie	0	19	0	1	20	1900
Portugal	5	11	120	39	33	-15.4
République Tchèque	311	0	0	1 700	239	-85.9
Pologne	5	0	0	14	26	85.7
pays tiers	0	273	0	0	273	0
Niger	0	273	0	0	273	0

Source : Douanes

exportations



importations



Source : Douanes

Source : Douanes

Total des exportations (tonnes): laits concentrés vrac

libpays	mai 2013	mai 2014	évolution (%)	cumul 2013	cumul 2014	évolution (%)
total	10 549	6 812	-35.4	51 293	33 097	-35.5
UE à 27	10 513	6 745	-35.8	51 137	32 761	-35.9
Allemagne	1 838	3 264	77.6	8 875	13 579	53
Royaume-Uni	718	660	-8.1	3 440	3 460	0.6
Uebl	501	639	27.5	648	3 073	374.2
Hongrie	23	573	2391.3	28	1 273	4446.4
Pays-Bas	287	542	88.9	1 385	2 903	109.6
Italie	4 592	302	-93.4	19 785	326	-98.4
Pologne	271	284	4.8	1 149	1 515	31.9
Grèce	271	215	-20.7	930	320	-65.6
Espagne	1 620	173	-89.3	12 822	4 464	-65.2
Bulgarie	10	50	400	10	100	900
Suède	364	6	-98.4	1 962	1 389	-29.2
pays tiers	36	67	86.1	156	336	115.4

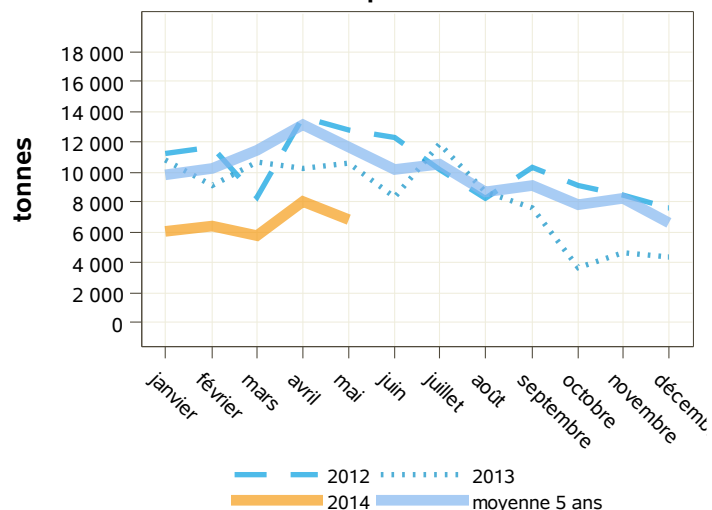
Source : Douanes

Total des importations (tonnes) : laits concentrés vrac

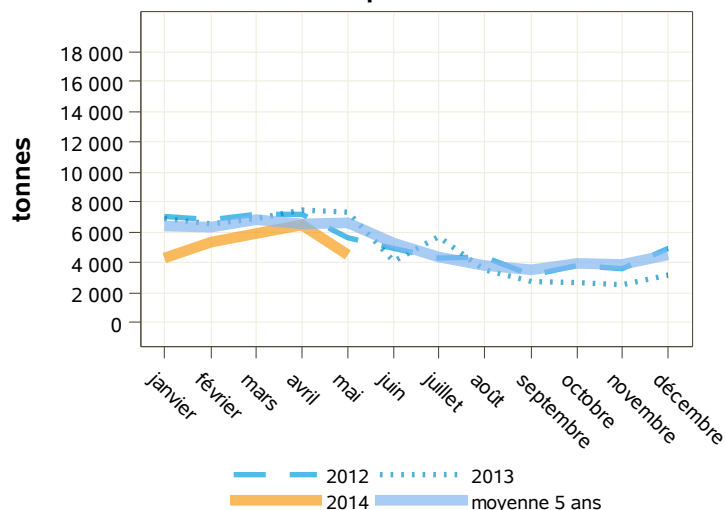
libpays	mai 2013	mai 2014	évolution (%)	cumul 2013	cumul 2014	évolution (%)
total	7 335	4 543	-38.1	35 291	26 713	-24.3
UE à 27	7 335	4 543	-38.1	35 291	26 713	-24.3
Uebl	4 396	1 784	-59.4	21 568	15 414	-28.5
Allemagne	1 293	1 075	-16.9	5 929	5 925	-0.1
Royaume-Uni	347	765	120.5	874	1 613	84.6
Grèce	0	334	0	0	334	0
Espagne	433	333	-23.1	2 253	1 907	-15.4
Pays-Bas	551	204	-63	2 911	1 185	-59.3
Autriche	0	24	0	0	24	0
Lituanie	0	19	0	1	20	1900
Italie	0	5	0	28	8	-71.4
République Tchèque	311	0	0	1 700	239	-85.9
Pologne	5	0	0	14	26	85.7
pays tiers	0	0	0	0	0	0

Source : Douanes

exportations



importations



Source : Douanes

Source : Douanes

Total des exportations (tonnes): laits concentrés conditionnés

libpays	mai 2013	mai 2014	évolution (%)	cumul 2013	cumul 2014	évolution (%)
total	20	21	5	162	77	-52.5
UE à 27	8	11	37.5	38	35	-7.9
Uebl	5	7	40	19	19	0
Espagne	2	2	0	6	9	50
Finlande	0	1	0	5	3	-40
Chypre	0	0	0	2	2	0
pays tiers	12	10	-16.7	124	43	-65.3
Émirats Arabes Unis	3	3	0	6	10	66.7
Philippines	1	2	100	9	8	-11.1
Irak	1	1	0	2	2	0
Jordanie	1	1	0	2	3	50
Koweït	0	1	0	2	3	50
Polynésie Française	2	1	-50	6	2	-66.7
Viêt-Nam	0	1	0	1	1	0

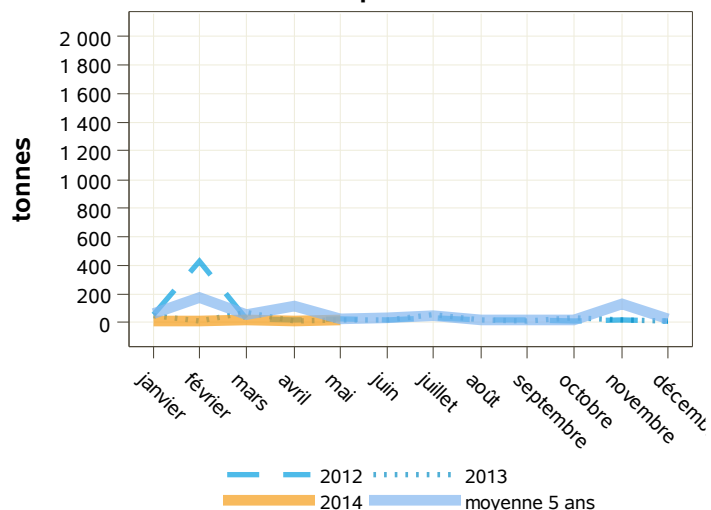
Source : Douanes

Total des importations (tonnes) : laits concentrés conditionnés

libpays	mai 2013	mai 2014	évolution (%)	cumul 2013	cumul 2014	évolution (%)
total	1 077	1 615	50	4 443	7 914	78.1
UE à 27	1 077	1 342	24.6	4 443	7 641	72
Espagne	490	706	44.1	1 700	4 147	143.9
Uebl	580	613	5.7	2 656	3 405	28.2
Allemagne	0	11	0	2	54	2600
Portugal	4	11	175	37	27	-27
Royaume-Uni	0	1	0	2	3	50
Pays-Bas	2	0	0	46	5	-89.1
pays tiers	0	273	0	0	273	0
Niger	0	273	0	0	273	0

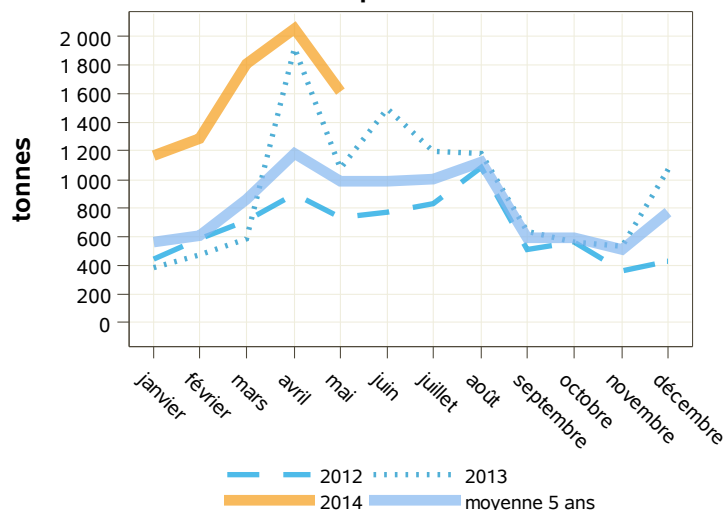
Source : Douanes

exportations



Source : Douanes

importations



Source : Douanes

Total des exportations (tonnes): lactosérum en poudre

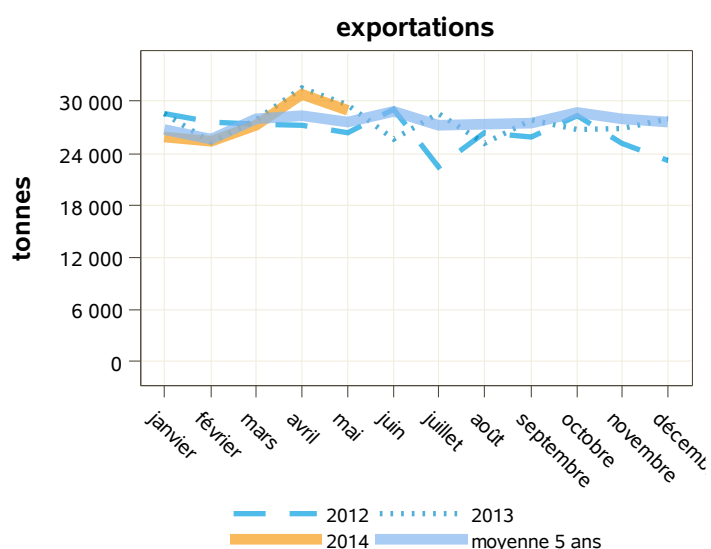
libpays	mai 2013	mai 2014	évolution (%)	cumul 2013	cumul 2014	évolution (%)
total	29 621	28 946	-2.3	142 871	138 279	-3.2
UE à 27	14 535	13 101	-9.9	71 286	66 417	-6.8
Pays-Bas	6 779	5 578	-17.7	33 181	28 664	-13.6
Uebl	2 041	1 749	-14.3	10 354	10 370	0.2
Italie	1 594	1 481	-7.1	7 194	7 547	4.9
Allemagne	1 554	1 471	-5.3	7 421	6 849	-7.7
Espagne	950	976	2.7	4 922	4 839	-1.7
pays tiers	15 086	15 845	5	71 585	71 847	0.4
Chine	4 685	5 783	23.4	21 274	23 677	11.3
Indonésie	1 842	2 731	48.3	11 374	11 250	-1.1
Malaysia	1 034	1 106	7	4 921	5 731	16.5
Russie	226	870	285	1 981	3 137	58.4
Thaïlande	675	626	-7.3	3 017	3 406	12.9

Source : Douanes

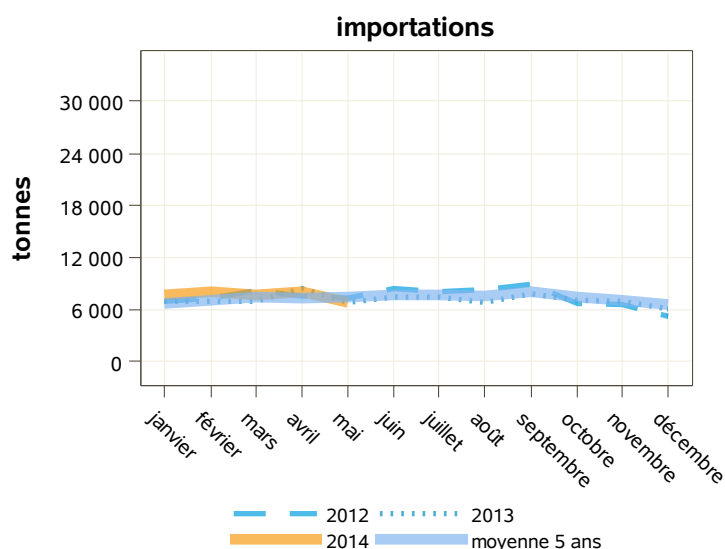
Total des importations (tonnes) : lactosérum en poudre

libpays	mai 2013	mai 2014	évolution (%)	cumul 2013	cumul 2014	évolution (%)
total	6 915	6 897	-0.3	36 259	38 292	5.6
UE à 27	6 877	6 895	0.3	35 974	38 248	6.3
Allemagne	1 104	1 984	79.7	6 919	10 032	45
Espagne	1 769	1 705	-3.6	9 049	9 603	6.1
Italie	1 865	1 208	-35.2	8 965	7 345	-18.1
Pays-Bas	1 095	666	-39.2	6 455	5 796	-10.2
Irlande	282	583	106.7	906	1 775	95.9
Lituanie	196	231	17.9	811	966	19.1
Pologne	211	193	-8.5	753	1 027	36.4
Royaume-Uni	70	163	132.9	403	631	56.6
Danemark	117	58	-50.4	592	465	-21.5
Uebl	77	48	-37.7	396	203	-48.7
pays tiers	38	2	-94.7	286	43	-85

Source : Douanes



Source : Douanes



Source : Douanes

Total des exportations (tonnes): lactosérum liquide

libpays	mai 2013	mai 2014	évolution (%)	cumul 2013	cumul 2014	évolution (%)
total	704	1 435	103.8	2 126	4 995	134.9
UE à 27	704	1 411	100.4	2 004	4 924	145.7
Espagne	415	708	70.6	415	2 320	459
Italie	0	453	0	59	1 140	1832.2
Uebl	106	151	42.5	447	541	21
Pays-Bas	90	55	-38.9	354	448	26.6
Allemagne	94	45	-52.1	705	451	-36
Grèce	0	0	0	21	22	4.8
Pologne	0	0	0	0	1	0
Portugal	0	0	0	1	1	0
pays tiers	0	24	0	123	68	-44.7
Philippines	0	24	0	0	24	0
Croatie	0	0	0	0	3	0
Mexique	0	0	0	0	21	0
Zimbabwe	0	0	0	0	23	0

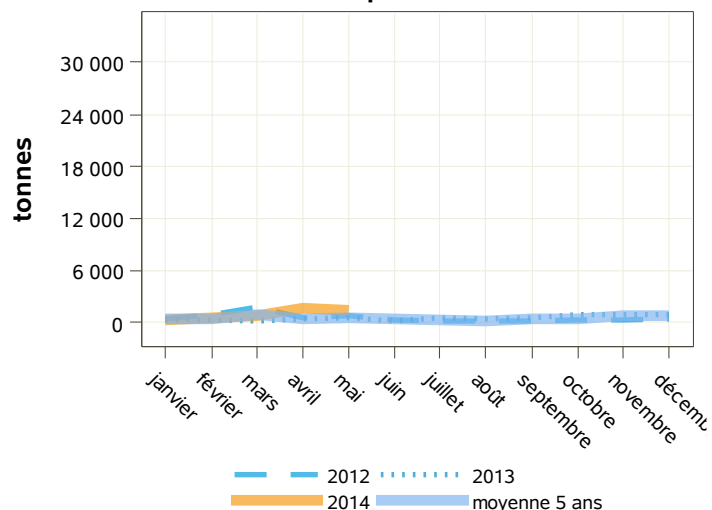
Source : Douanes

Total des importations (tonnes) : lactosérum liquide

libpays	mai 2013	mai 2014	évolution (%)	cumul 2013	cumul 2014	évolution (%)
total	30 083	33 801	12.4	124 838	158 339	26.8
UE à 27	25 628	29 525	15.2	107 271	138 090	28.7
Italie	17 323	22 236	28.4	75 548	103 465	37
Allemagne	5 347	4 549	-14.9	21 216	15 782	-25.6
Uebl	1 577	2 442	54.9	6 185	13 707	121.6
Royaume-Uni	961	201	-79.1	1 911	2 446	28
Espagne	194	97	-50	1 151	120	-89.6
Pays-Bas	139	0	0	760	2 571	238.3
pays tiers	4 455	4 277	-4	17 568	20 248	15.3
Suisse	4 455	4 277	-4	17 568	20 248	15.3

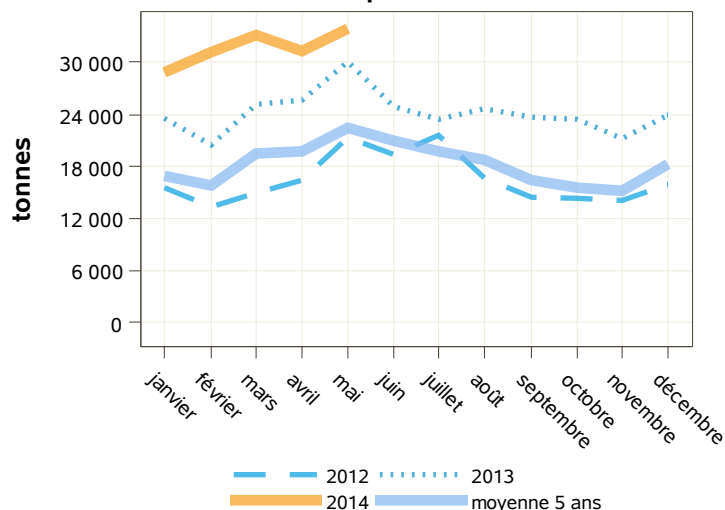
Source : Douanes

exportations



Source : Douanes

importations



Source : Douanes

Total des exportations (tonnes): composants naturels du lait

libpays	mai 2013	mai 2014	évolution (%)	cumul 2013	cumul 2014	évolution (%)
total	2 865	7 811	172.6	13 793	35 678	158.7
UE à 27	2 361	7 064	199.2	11 310	31 911	182.1
Italie	684	5 494	703.2	2 742	22 925	736.1
Espagne	783	489	-37.5	2 960	2 817	-4.8
Uebl	403	403	0	2 065	2 354	14
Allemagne	229	299	30.6	1 388	1 332	-4
Pays-Bas	53	186	250.9	597	1 044	74.9
Pologne	59	63	6.8	486	344	-29.2
Royaume-Uni	49	55	12.2	439	458	4.3
pays tiers	504	747	48.2	2 482	3 767	51.8
Samoa Américaines	0	150	0	0	300	0
Maroc	92	106	15.2	690	1 037	50.3
Indonésie	48	100	108.3	112	248	121.4
Malaysia	0	96	0	48	133	177.1
Philippines	0	48	0	168	433	157.7
Corée Du Sud	43	43	0	234	340	45.3

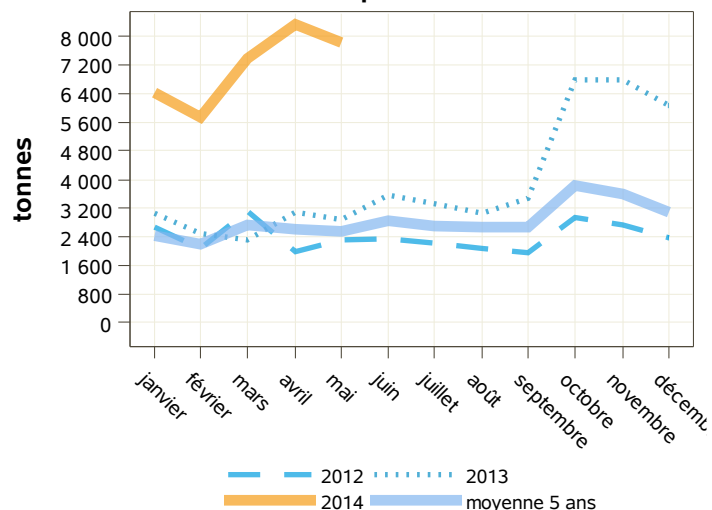
Source : Douanes

Total des importations (tonnes) : composants naturels du lait

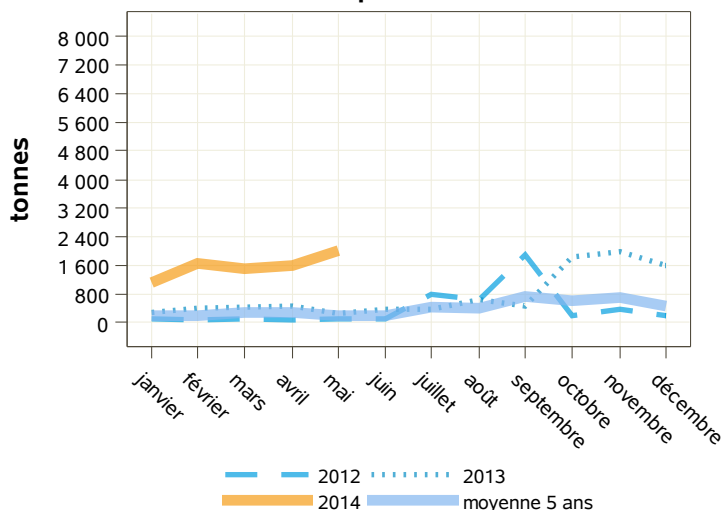
libpays	mai 2013	mai 2014	évolution (%)	cumul 2013	cumul 2014	évolution (%)
total	257	2 025	687.9	1 920	7 887	310.8
UE à 27	257	2 025	687.9	1 920	7 847	308.7
Uebl	21	1 840	8661.9	102	6 597	6367.6
Pays-Bas	21	74	252.4	326	349	7.1
Espagne	42	49	16.7	62	77	24.2
Irlande	137	31	-77.4	307	568	85
Allemagne	4	15	275	1 031	187	-81.9
Royaume-Uni	9	6	-33.3	33	22	-33.3
Pologne	0	5	0	0	11	0
Italie	1	3	200	11	26	136.4
Finlande	13	2	-84.6	13	9	-30.8
Portugal	0	0	0	0	0	0
pays tiers	0	0	0	0	40	0
Suisse	0	0	0	0	38	0

Source : Douanes

exportations



importations



Source : Douanes

Source : Douanes

Total des exportations (tonnes): caséines et caséinates

libpays	mai 2013	mai 2014	évolution (%)	cumul 2013	cumul 2014	évolution (%)
total	2 636	2 305	-12.6	13 178	13 904	5.5
UE à 27	1 633	1 293	-20.8	8 248	7 936	-3.8
Italie	397	317	-20.2	1 877	1 987	5.9
Espagne	373	284	-23.9	1 684	1 555	-7.7
Pays-Bas	215	147	-31.6	882	902	2.3
Allemagne	340	126	-62.9	1 453	1 369	-5.8
Pologne	72	122	69.4	419	568	35.6
Uebl	156	81	-48.1	1 036	475	-54.2
pays tiers	1 004	1 013	0.9	4 930	5 968	21.1
Tunisie	151	189	25.2	636	627	-1.4
Égypte	137	188	37.2	518	796	53.7
Arabie Saoudite	0	113	0	23	450	1856.5
États-Unis D'amérique	80	99	23.8	1 060	652	-38.5
Corée Du Sud	90	61	-32.2	259	521	101.2
Mexique	114	56	-50.9	202	682	237.6

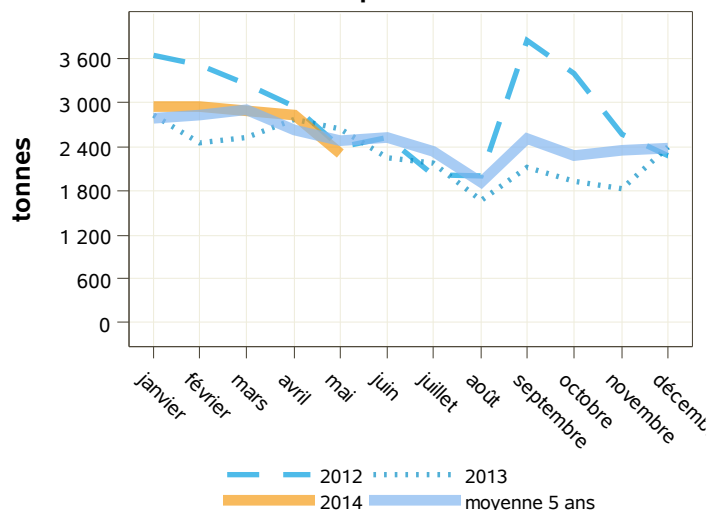
Source : Douanes

Total des importations (tonnes) : caséines et caséinates

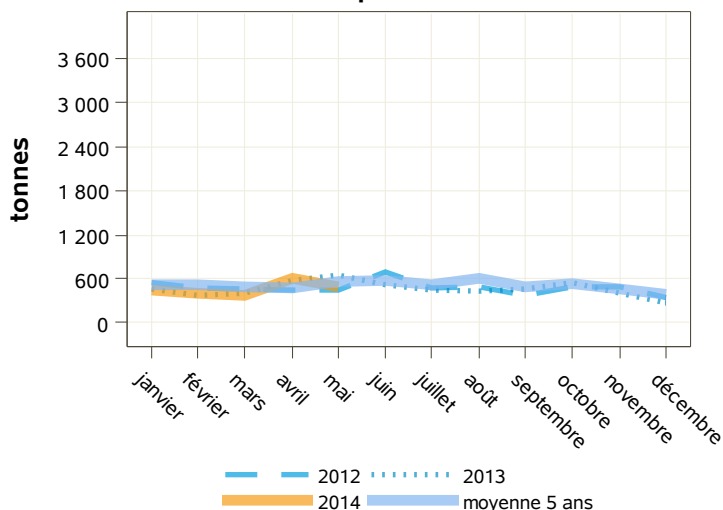
libpays	mai 2013	mai 2014	évolution (%)	cumul 2013	cumul 2014	évolution (%)
total	647	493	-23.8	2 461	2 321	-5.7
UE à 27	535	472	-11.8	1 987	2 048	3.1
Allemagne	144	131	-9	416	376	-9.6
Irlande	129	115	-10.9	362	459	26.8
Danemark	7	82	1071.4	220	524	138.2
Pays-Bas	131	79	-39.7	731	486	-33.5
Italie	6	21	250	27	51	88.9
Pologne	17	18	5.9	52	47	-9.6
Espagne	15	16	6.7	49	57	16.3
Hongrie	10	5	-50	34	33	-2.9
pays tiers	112	21	-81.3	473	273	-42.3
Inde	0	11	0	106	78	-26.4
Chine	40	10	-75	151	44	-70.9
Nouvelle-Zélande	24	0	-100	90	122	35.6

Source : Douanes

exportations



importations



Source : Douanes

Source : Douanes

Total des exportations (tonnes): yoghourts

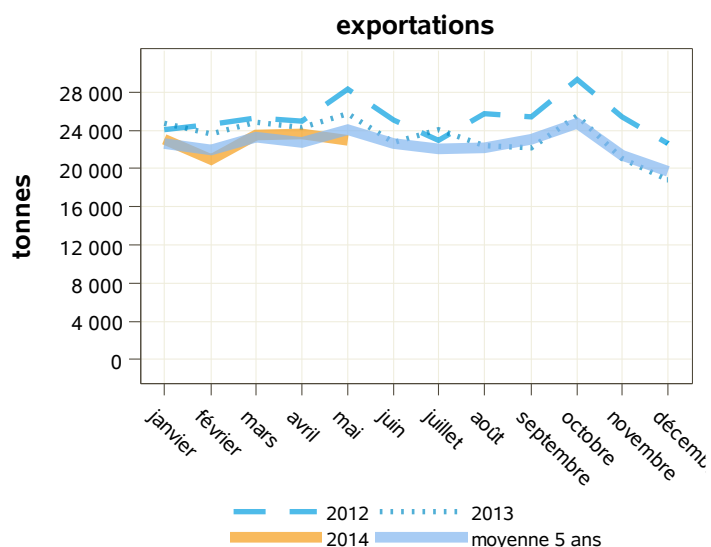
libpays	mai 2013	mai 2014	évolution (%)	cumul 2013	cumul 2014	évolution (%)
total	25 763	23 033	-10.6	123 448	114 394	-7.3
UE à 27	25 308	22 640	-10.5	121 239	112 348	-7.3
Espagne	10 903	9 945	-8.8	52 673	49 972	-5.1
Royaume-Uni	5 101	4 636	-9.1	23 705	22 678	-4.3
Uebl	4 322	3 853	-10.9	21 274	19 578	-8
Portugal	2 144	1 506	-29.8	10 136	6 980	-31.1
Italie	1 077	1 076	-0.1	4 961	5 258	6
Irlande	586	592	1	2 640	2 613	-1
Pays-Bas	447	395	-11.6	2 159	1 999	-7.4
Allemagne	194	259	33.5	794	1 069	34.6
Suède	369	250	-32.2	1 694	1 260	-25.6
pays tiers	455	392	-13.8	2 209	2 043	-7.5
Suisse	131	278	112.2	368	912	147.8

Source : Douanes

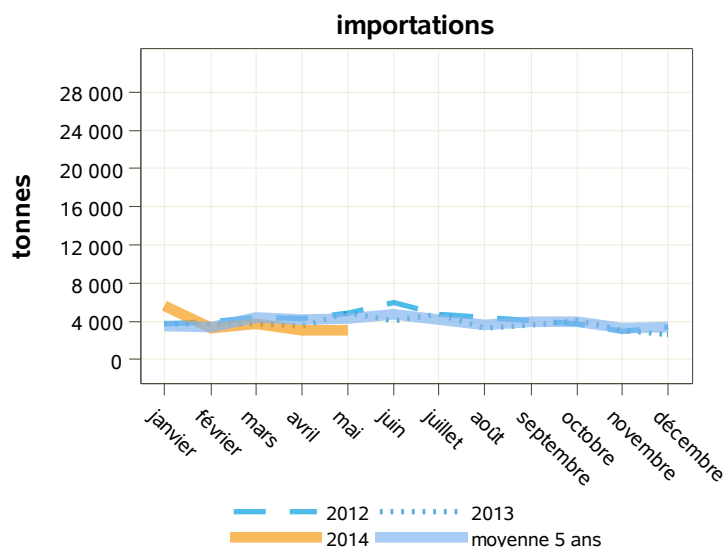
Total des importations (tonnes) : yoghourts

libpays	mai 2013	mai 2014	évolution (%)	cumul 2013	cumul 2014	évolution (%)
total	4 856	3 115	-35.9	19 891	18 944	-4.8
UE à 27	4 750	3 010	-36.6	19 371	18 424	-4.9
Espagne	1 619	1 337	-17.4	4 810	4 642	-3.5
Allemagne	2 068	990	-52.1	10 142	7 556	-25.5
Uebl	267	311	16.5	1 748	1 302	-25.5
Autriche	211	156	-26.1	1 076	863	-19.8
Royaume-Uni	149	114	-23.5	191	3 154	1551.3
Grèce	53	58	9.4	300	327	9
Slovaquie	341	16	-95.3	859	321	-62.6
Danemark	17	15	-11.8	125	101	-19.2
Pays-Bas	19	9	-52.6	100	95	-5
pays tiers	105	105	0	520	520	0
Suisse	105	105	0	512	519	1.4

Source : Douanes



Source : Douanes



Source : Douanes

Total des exportations (tonnes): yogourts naturels

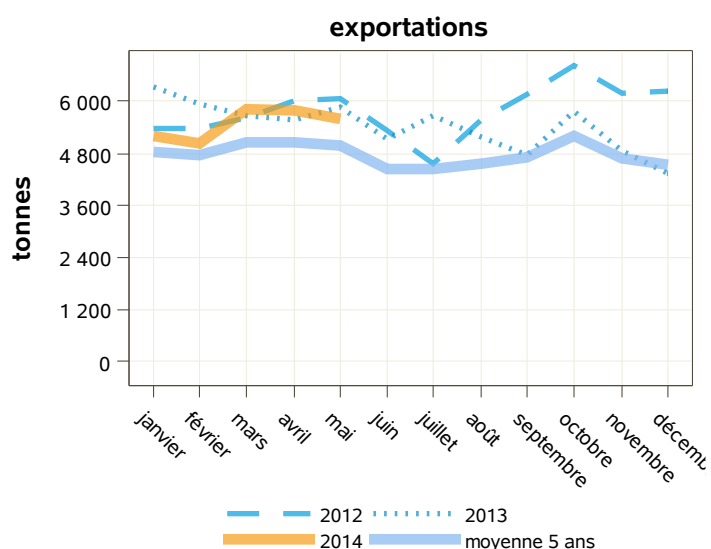
libpays	mai 2013	mai 2014	évolution (%)	cumul 2013	cumul 2014	évolution (%)
total	5 868	5 590	-4.7	29 397	27 470	-6.6
UE à 27	5 706	5 431	-4.8	28 474	26 385	-7.3
Uebl	2 277	2 159	-5.2	12 283	10 844	-11.7
Espagne	2 045	2 068	1.1	9 870	9 736	-1.4
Royaume-Uni	378	332	-12.2	1 858	1 639	-11.8
Portugal	319	314	-1.6	1 332	1 422	6.8
Pays-Bas	202	176	-12.9	1 033	914	-11.5
Italie	173	136	-21.4	811	700	-13.7
Allemagne	165	121	-26.7	555	444	-20
Finlande	72	38	-47.2	277	240	-13.4
Irlande	27	36	33.3	104	158	51.9
pays tiers	161	159	-1.2	923	1 082	17.2
Suisse	63	148	134.9	169	676	300
Russie	95	9	-90.5	732	398	-45.6

Source : Douanes

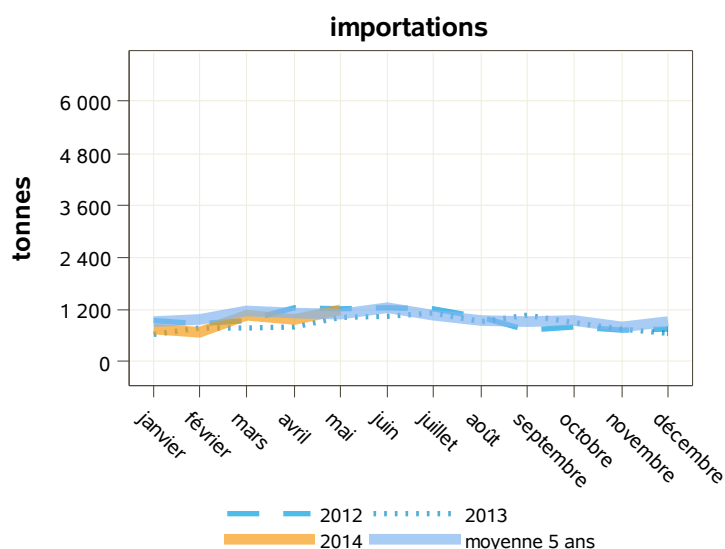
Total des importations (tonnes) : yogourts naturels

libpays	mai 2013	mai 2014	évolution (%)	cumul 2013	cumul 2014	évolution (%)
total	1 002	1 199	19.7	3 991	4 692	17.6
UE à 27	1 002	1 198	19.6	3 987	4 688	17.6
Espagne	300	613	104.3	749	1 735	131.6
Allemagne	384	226	-41.1	1 695	1 021	-39.8
Uebl	30	106	253.3	609	224	-63.2
Royaume-Uni	146	99	-32.2	146	789	440.4
Autriche	66	85	28.8	372	476	28
Grèce	48	44	-8.3	244	256	4.9
Danemark	17	15	-11.8	125	101	-19.2
Pays-Bas	6	8	33.3	36	35	-2.8
Italie	4	3	-25	13	19	46.2
Slovaquie	0	0	0	0	33	0
pays tiers	1	1	0	4	4	0
Suisse	1	1	0	4	4	0

Source : Douanes



Source : Douanes



Source : Douanes

Total des exportations (tonnes): yogourts aromatisés

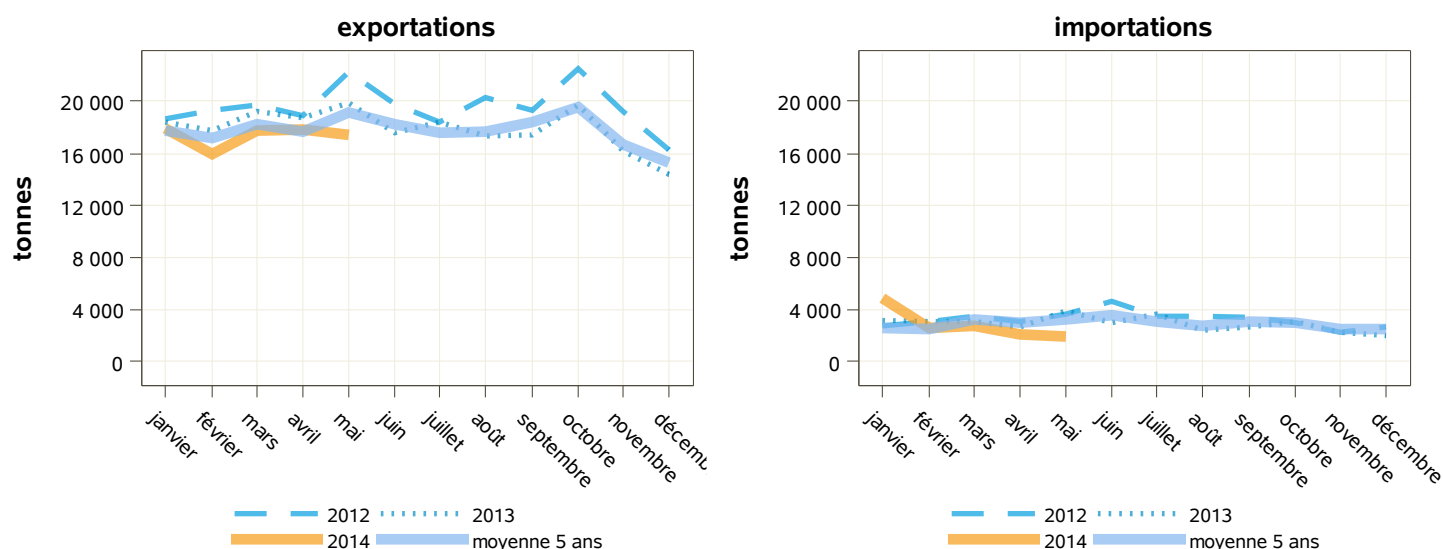
libpays	mai 2013	mai 2014	évolution (%)	cumul 2013	cumul 2014	évolution (%)
total	19 895	17 442	-12.3	94 051	86 922	-7.6
UE à 27	19 601	17 209	-12.2	92 765	85 962	-7.3
Espagne	8 858	7 877	-11.1	42 804	40 236	-6
Royaume-Uni	4 723	4 304	-8.9	21 847	21 039	-3.7
Uebl	2 045	1 695	-17.1	8 991	8 734	-2.9
Portugal	1 825	1 193	-34.6	8 804	5 558	-36.9
Italie	904	939	3.9	4 150	4 558	9.8
Irlande	558	557	-0.2	2 537	2 455	-3.2
Suède	355	235	-33.8	1 512	1 188	-21.4
Pays-Bas	245	219	-10.6	1 126	1 085	-3.6
Allemagne	29	138	375.9	239	626	161.9
pays tiers	294	233	-20.7	1 285	961	-25.2
Suisse	68	130	91.2	199	236	18.6
Russie	126	51	-59.5	575	402	-30.1

Source : Douanes

Total des importations (tonnes) : yogourts aromatisés

libpays	mai 2013	mai 2014	évolution (%)	cumul 2013	cumul 2014	évolution (%)
total	3 853	1 916	-50.3	15 900	14 252	-10.4
UE à 27	3 748	1 812	-51.7	15 383	13 736	-10.7
Allemagne	1 684	764	-54.6	8 447	6 535	-22.6
Espagne	1 319	724	-45.1	4 061	2 907	-28.4
Uebl	237	205	-13.5	1 139	1 078	-5.4
Autriche	145	72	-50.3	704	387	-45
Royaume-Uni	3	16	433.3	44	2 365	5275
Slovaquie	341	16	-95.3	859	289	-66.4
Grèce	5	14	180	56	71	26.8
Italie	1	1	0	3	41	1266.7
Pays-Bas	13	1	-92.3	65	60	-7.7
pays tiers	105	105	0	516	516	0
Suisse	104	105	1	508	515	1.4

Source : Douanes



Source : Douanes

Source : Douanes

Total des exportations (tonnes): autres laits fermentés

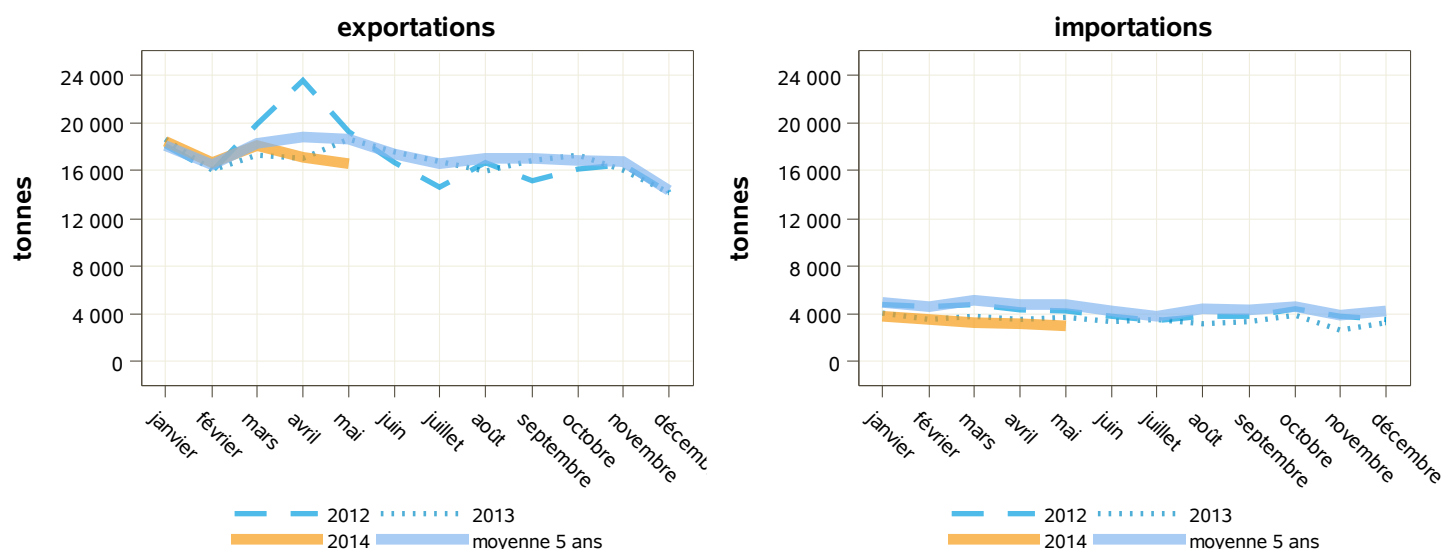
libpays	mai 2013	mai 2014	évolution (%)	cumul 2013	cumul 2014	évolution (%)
total	18 590	16 551	-11	87 562	86 893	-0.8
UE à 27	17 930	16 136	-10	84 736	84 736	0
Royaume-Uni	9 230	8 591	-6.9	41 211	44 643	8.3
Uebl	2 467	2 113	-14.3	11 989	11 375	-5.1
Espagne	2 286	1 918	-16.1	9 594	9 750	1.6
Italie	1 093	1 037	-5.1	5 251	5 140	-2.1
Pays-Bas	1 261	980	-22.3	7 501	5 772	-23.1
Allemagne	486	522	7.4	3 412	2 770	-18.8
Irlande	505	463	-8.3	2 936	2 530	-13.8
Portugal	270	198	-26.7	1 239	964	-22.2
Suède	159	127	-20.1	540	567	5
pays tiers	660	415	-37.1	2 825	2 156	-23.7
Suisse	186	172	-7.5	1 064	893	-16.1
Singapour	75	150	100	184	375	103.8

Source : Douanes

Total des importations (tonnes) : autres laits fermentés

libpays	mai 2013	mai 2014	évolution (%)	cumul 2013	cumul 2014	évolution (%)
total	3 656	3 051	-16.5	18 638	16 916	-9.2
UE à 27	3 606	2 901	-19.6	18 483	15 300	-17.2
Uebl	2 447	2 163	-11.6	13 279	10 868	-18.2
Allemagne	556	445	-20	2 613	2 357	-9.8
Espagne	410	257	-37.3	1 400	1 007	-28.1
Portugal	12	21	75	100	82	-18
Italie	1	11	1000	9	25	177.8
Pays-Bas	127	3	-97.6	1 025	931	-9.2
Grèce	0	1	0	0	3	0
Royaume-Uni	48	0	-100	49	3	-93.9
Irlande	0	0	0	0	24	0
pays tiers	51	150	194.1	155	1 615	941.9
Suisse	51	150	194.1	152	1 615	962.5

Source : Douanes



Source : Douanes

Source : Douanes

Total des exportations (tonnes): aliments pour veaux

libpays	mai 2013	mai 2014	évolution (%)	cumul 2013	cumul 2014	évolution (%)
total	4 454	6 468	45.2	30 692	30 228	-1.5
UE à 27	4 220	5 557	31.7	28 174	26 491	-6
Italie	1 870	2 806	50.1	14 007	11 689	-16.5
Espagne	1 225	1 337	9.1	7 097	7 186	1.3
Uebl	325	356	9.5	2 025	1 344	-33.6
Allemagne	249	348	39.8	1 081	1 659	53.5
Irlande	305	280	-8.2	1 970	1 795	-8.9
Pays-Bas	58	121	108.6	359	599	66.9
Grèce	53	78	47.2	615	587	-4.6
pays tiers	234	911	289.3	2 499	3 676	47.1
Brésil	0	192	0	456	624	36.8
Maroc	0	182	0	347	519	49.6
Iran	0	107	0	116	309	166.4
Turquie	25	60	140	195	374	91.8

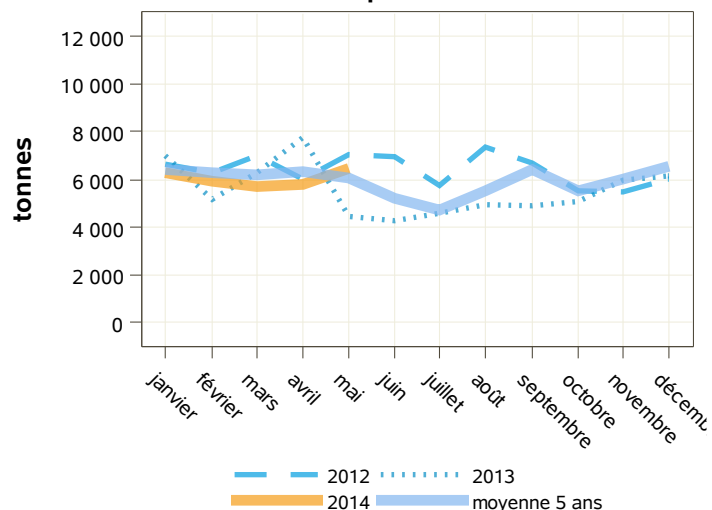
Source : Douanes

Total des importations (tonnes) : aliments pour veaux

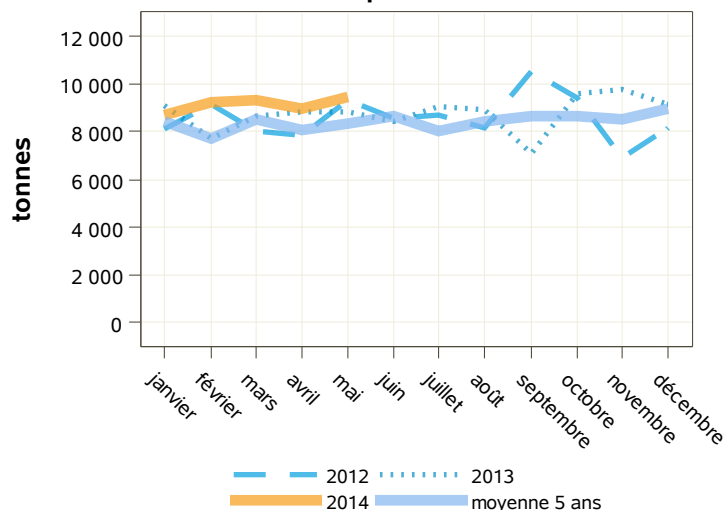
libpays	mai 2013	mai 2014	évolution (%)	cumul 2013	cumul 2014	évolution (%)
total	8 831	9 443	6.9	43 085	45 700	6.1
UE à 27	8 831	9 443	6.9	43 085	45 684	6
Pays-Bas	8 061	8 777	8.9	39 939	42 928	7.5
Uebl	276	403	46	699	1 200	71.7
Allemagne	131	100	-23.7	1 408	672	-52.3
Italie	0	86	0	25	137	448
Espagne	165	54	-67.3	453	284	-37.3
Pologne	25	23	-8	71	46	-35.2
Danemark	58	0	0	201	262	30.3
Royaume-Uni	46	0	0	90	25	-72.2
Irlande	68	0	0	150	131	-12.7
pays tiers	0	0	0	0	16	0
Chine	0	0	0	0	16	0

Source : Douanes

exportations



importations



Source : Douanes

Source : Douanes

Total des exportations (tonnes): préparations alimentaires

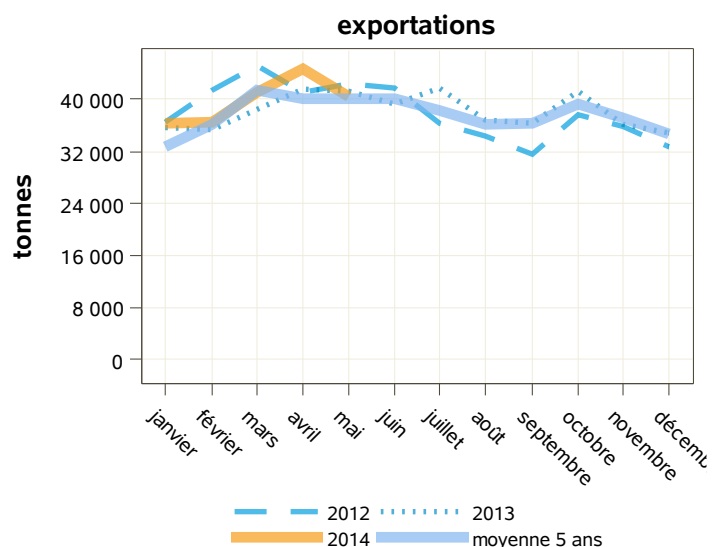
libpays	mai 2013	mai 2014	évolution (%)	cumul 2013	cumul 2014	évolution (%)
total	41 188	40 448	-1.8	192 177	198 987	3.5
UE à 27	22 288	21 454	-3.7	106 318	108 197	1.8
Royaume-Uni	4 970	4 391	-11.6	24 679	23 610	-4.3
Uebl	3 721	3 821	2.7	18 042	18 065	0.1
Allemagne	3 074	3 249	5.7	14 457	15 601	7.9
Espagne	3 946	3 242	-17.8	19 152	17 425	-9
Italie	2 183	2 153	-1.4	10 361	10 248	-1.1
Pologne	844	1 276	51.2	3 639	5 752	58.1
Pays-Bas	1 385	1 011	-27	6 990	5 838	-16.5
Grèce	613	557	-9.1	2 010	3 935	95.8
pays tiers	18 829	18 929	0.5	85 576	90 593	5.9
Chine	1 117	1 399	25.2	6 299	6 962	10.5
Émirats Arabes Unis	992	1 303	31.4	2 878	6 939	141.1
Russie	873	1 079	23.6	3 771	3 827	1.5

Source : Douanes

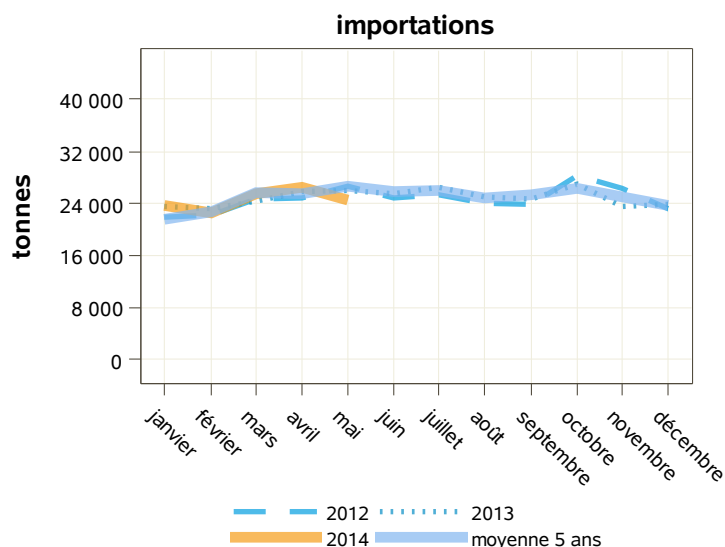
Total des importations (tonnes) : préparations alimentaires

libpays	mai 2013	mai 2014	évolution (%)	cumul 2013	cumul 2014	évolution (%)
total	26 106	24 435	-6.4	123 013	122 404	-0.5
UE à 27	25 219	23 589	-6.5	118 158	117 532	-0.5
Uebl	9 945	9 192	-7.6	47 429	45 373	-4.3
Allemagne	6 098	5 674	-7	30 000	29 655	-1.2
Pays-Bas	4 019	4 370	8.7	18 087	20 532	13.5
Espagne	2 229	2 063	-7.4	8 675	8 152	-6
Italie	995	719	-27.7	4 646	4 464	-3.9
Royaume-Uni	619	629	1.6	2 616	2 710	3.6
Irlande	333	203	-39	1 570	2 005	27.7
Pologne	245	175	-28.6	1 741	1 586	-8.9
Danemark	196	144	-26.5	1 036	797	-23.1
pays tiers	887	845	-4.7	4 840	4 855	0.3
Suisse	512	301	-41.2	2 522	2 100	-16.7
Serbie	0	149	0	0	458	0

Source : Douanes



Source : Douanes



Source : Douanes

Total des exportations (tonnes): autres, dont boissons à base de lait

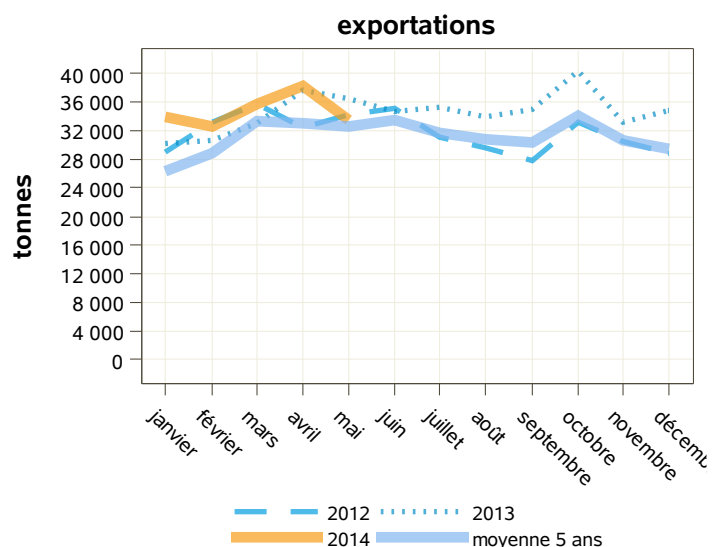
libpays	mai 2013	mai 2014	évolution (%)	cumul 2013	cumul 2014	évolution (%)
total	36 426	33 498	-8	168 015	174 052	3.6
UE à 27	14 466	14 703	1.6	67 974	73 712	8.4
Royaume-Uni	3 872	2 948	-23.9	18 162	15 541	-14.4
Allemagne	2 168	2 346	8.2	10 783	11 501	6.7
Espagne	2 466	2 164	-12.2	10 758	9 930	-7.7
Italie	1 365	1 783	30.6	6 220	9 297	49.5
Uebl	1 605	1 765	10	7 634	8 439	10.5
Pays-Bas	733	693	-5.5	3 891	3 893	0.1
pays tiers	21 895	18 710	-14.5	99 768	100 100	0.3
Chine	3 266	1 836	-43.8	14 702	14 293	-2.8
Algérie	1 227	1 085	-11.6	5 663	7 644	35
Arabie Saoudite	784	996	27	3 568	5 110	43.2
Nouvelle-Calédonie Et Dépendances	871	881	1.1	3 501	3 674	4.9

Source : Douanes

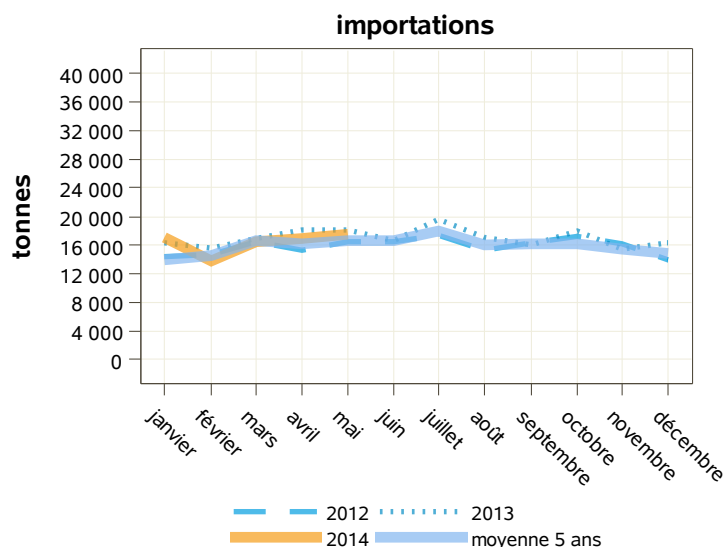
Total des importations (tonnes) : autres, dont boissons à base de lait

libpays	mai 2013	mai 2014	évolution (%)	cumul 2013	cumul 2014	évolution (%)
total	18 198	17 552	-3.5	85 295	81 991	-3.9
UE à 27	17 275	16 614	-3.8	80 887	77 341	-4.4
Allemagne	6 968	5 308	-23.8	33 769	28 928	-14.3
Pays-Bas	2 742	3 179	15.9	12 632	13 626	7.9
Uebl	2 100	2 523	20.1	10 238	11 610	13.4
Espagne	1 930	1 803	-6.6	7 650	6 750	-11.8
Italie	2 008	1 260	-37.3	8 038	7 352	-8.5
Irlande	534	1 196	124	3 306	3 689	11.6
Royaume-Uni	304	568	86.8	1 337	1 698	27
Pologne	209	330	57.9	1 553	1 385	-10.8
Danemark	204	134	-34.3	1 017	826	-18.8
pays tiers	918	938	2.2	4 384	4 636	5.7
Suisse	555	417	-24.9	2 548	2 157	-15.3
Serbie	0	149	0	0	458	0

Source : Douanes



Source : Douanes



Source : Douanes

Exportations de produits laitiers et produits à base de lait (tonnes)

produits	pays	mai 2013	mai 2014	évolution (%)	cumul 2013	cumul 2014	évolution (%)
laits liquides*	UE à 27	74 614	76 200	2.1	363 607	377 542	3.8
	pays tiers	7 565	7 861	3.9	38 816	40 929	5.4
	total	82 181	84 062	2.3	402 439	418 489	4
crèmes**	UE à 27	22 138	14 940	-32.5	109 344	80 753	-26.1
	pays tiers	4 590	4 394	-4.3	20 000	22 375	11.9
	total	26 728	19 333	-27.7	129 344	103 128	-20.3
beurres	UE à 27	2 209	2 471	11.9	12 572	13 150	4.6
	pays tiers	2 441	2 234	-8.5	12 199	13 543	11
	total	4 658	4 710	1.1	24 801	26 704	7.7
beurres anhydres	UE à 27	777	886	14	4 732	6 280	32.7
	pays tiers	633	810	28	3 062	3 792	23.8
	total	1 409	1 695	20.3	7 794	10 072	29.2
laits écrémés en poudre	UE à 27	7 795	7 814	0.2	38 932	41 343	6.2
	pays tiers	8 897	11 353	27.6	36 581	63 641	74
	total	16 693	19 167	14.8	75 528	104 989	39
poudres grasses	UE à 27	3 663	3 172	-13.4	20 789	19 487	-6.3
	pays tiers	1 953	3 090	58.2	12 544	16 707	33.2
	total	5 616	6 262	11.5	33 340	36 194	8.6
fromages	UE à 27	48 610	44 670	-8.1	246 610	231 588	-6.1
	pays tiers	9 690	8 744	-9.8	45 654	42 861	-6.1
	total	58 328	53 434	-8.4	292 398	274 541	-6.1
laits concentrés	UE à 27	10 521	6 756	-35.8	51 176	32 795	-35.9
	pays tiers	47	78	66	280	379	35.4
	total	10 568	6 833	-35.3	51 456	33 175	-35.5
lactosérum en poudre	UE à 27	14 535	13 101	-9.9	71 286	66 417	-6.8
	pays tiers	15 086	15 845	5	71 585	71 847	0.4
	total	29 621	28 946	-2.3	142 871	138 279	-3.2
lactosérum liquide	UE à 27	704	1 411	100.4	2 004	4 924	145.7
	pays tiers	0	24	0	123	68	-44.7
	total	704	1 435	103.8	2 126	4 995	134.9
composants naturels du lait	UE à 27	2 361	7 064	199.2	11 310	31 911	182.1
	pays tiers	504	747	48.2	2 482	3 767	51.8
	total	2 865	7 811	172.6	13 793	35 678	158.7
caséines et caséinates	UE à 27	1 633	1 293	-20.8	8 248	7 936	-3.8
	pays tiers	1 004	1 013	0.9	4 930	5 968	21.1
	total	2 636	2 305	-12.6	13 178	13 904	5.5
yoghourts	UE à 27	25 308	22 640	-10.5	121 239	112 348	-7.3
	pays tiers	455	392	-13.8	2 209	2 043	-7.5
	total	25 763	23 033	-10.6	123 448	114 394	-7.3
autres laits fermentés	UE à 27	17 930	16 136	-10	84 736	84 736	0
	pays tiers	660	415	-37.1	2 825	2 156	-23.7
	total	18 590	16 551	-11	87 562	86 893	-0.8
aliments pour veaux	UE à 27	4 220	5 557	31.7	28 174	26 491	-6
	pays tiers	234	911	289.3	2 499	3 676	47.1
	total	4 454	6 468	45.2	30 692	30 228	-1.5
préparations alimentaires	UE à 27	22 288	21 454	-3.7	106 318	108 197	1.8
	pays tiers	18 829	18 929	0.5	85 576	90 593	5.9
	total	41 188	40 448	-1.8	192 177	198 987	3.5
autres, dont boissons à base de lait	UE à 27	14 466	14 703	1.6	67 974	73 712	8.4
	pays tiers	21 895	18 710	-14.5	99 768	100 100	0.3
	total	36 426	33 498	-8	168 015	174 052	3.6

Source : Douanes

*NB : laits liquides ne comprenant pas les laits et crèmes de lait 6%< matières grasses <10%

**NB : y compris les laits et crèmes 6%< matières grasses <10%

Importations de produits laitiers et produits à base de lait (tonnes)

produits	pays	mai 2013	mai 2014	évolution (%)	cumul 2013	cumul 2014	évolution (%)
laits liquides*	UE à 27	36 469	28 719	-21.3	173 871	130 104	-25.2
	pays tiers	0	0	0	0	2	0
	total	36 469	28 719	-21.3	173 871	130 106	-25.2
crèmes**	UE à 27	14 391	15 186	5.5	63 866	67 064	5
	pays tiers	8	7	-12.5	292	42	-85.6
	total	14 399	15 193	5.5	64 157	67 107	4.6
beurres	UE à 27	11 731	13 296	13.3	59 204	59 888	1.2
	pays tiers	506	1 399	176.5	5 087	6 885	35.3
	total	12 237	14 695	20.1	64 291	66 773	3.9
beurres anhydres	UE à 27	1 784	1 773	-0.6	9 018	9 190	1.9
	pays tiers	194	169	-12.9	2 223	1 829	-17.7
	total	1 978	1 942	-1.8	11 242	11 019	-2
laits écrémés en poudre	UE à 27	2 512	1 722	-31.4	13 831	9 808	-29.1
	pays tiers	4	1	-75	6	3	-50
	total	2 516	1 723	-31.5	13 837	9 811	-29.1
poudres grasses	UE à 27	2 926	3 749	28.1	12 797	13 437	5
	pays tiers	0	0	0	139	10	-92.8
	total	2 926	3 749	28.1	12 936	13 446	3.9
fromages	UE à 27	25 244	25 694	1.8	109 957	113 342	3.1
	pays tiers	623	648	4	3 392	3 371	-0.6
	total	25 867	26 343	1.8	113 349	116 713	3
laits concentrés	UE à 27	8 412	5 884	-30.1	39 734	34 354	-13.5
	pays tiers	0	273	0	0	273	0
	total	8 412	6 157	-26.8	39 734	34 627	-12.9
lactosérum en poudre	UE à 27	6 877	6 895	0.3	35 974	38 248	6.3
	pays tiers	38	2	-94.7	286	43	-85
	total	6 915	6 897	-0.3	36 259	38 292	5.6
lactosérum liquide	UE à 27	25 628	29 525	15.2	107 271	138 090	28.7
	pays tiers	4 455	4 277	-4	17 568	20 248	15.3
	total	30 083	33 801	12.4	124 838	158 339	26.8
composants naturels du lait	UE à 27	257	2 025	687.9	1 920	7 847	308.7
	pays tiers	0	0	0	0	40	0
	total	257	2 025	687.9	1 920	7 887	310.8
caséines et caséinates	UE à 27	535	472	-11.8	1 987	2 048	3.1
	pays tiers	112	21	-81.3	473	273	-42.3
	total	647	493	-23.8	2 461	2 321	-5.7
yoghourts	UE à 27	4 750	3 010	-36.6	19 371	18 424	-4.9
	pays tiers	105	105	0	520	520	0
	total	4 856	3 115	-35.9	19 891	18 944	-4.8
autres laits fermentés	UE à 27	3 606	2 901	-19.6	18 483	15 300	-17.2
	pays tiers	51	150	194.1	155	1 615	941.9
	total	3 656	3 051	-16.5	18 638	16 916	-9.2
aliments pour veaux	UE à 27	8 831	9 443	6.9	43 085	45 684	6
	pays tiers	0	0	0	0	16	0
	total	8 831	9 443	6.9	43 085	45 700	6.1
préparations alimentaires	UE à 27	25 219	23 589	-6.5	118 158	117 532	-0.5
	pays tiers	887	845	-4.7	4 840	4 855	0.3
	total	26 106	24 435	-6.4	123 013	122 404	-0.5
autres, dont boissons à base de lait	UE à 27	17 275	16 614	-3.8	80 887	77 341	-4.4
	pays tiers	918	938	2.2	4 384	4 636	5.7
	total	18 198	17 552	-3.5	85 295	81 991	-3.9

Source : Douanes

*NB : laits liquides ne comprenant pas les laits et crèmes de lait 6%< matières grasses <10%

**NB : y compris les laits et crèmes 6%< matières grasses <10%

Bilan en quantité (tonnes)

produits	importations exportations	mai 2013	mai 2014	évolution (%)	cumul 2013	cumul 2014	évolution (%)
laits liquides*	exportations	82 181	84 062	2.3	402 439	418 489	4
	importations	36 469	28 719	-21.3	173 871	130 106	-25.2
	solde	45 712	55 343	21.1	228 568	288 383	26.2
crèmes**	exportations	26 728	19 333	-27.7	129 344	103 128	-20.3
	importations	14 399	15 193	5.5	64 157	67 107	4.6
	solde	12 329	4 140	-66.4	65 187	36 021	-44.7
beurres	exportations	4 658	4 710	1.1	24 801	26 704	7.7
	importations	12 237	14 695	20.1	64 291	66 773	3.9
	solde	-7579	-9985	31.7	-39490	-40069	1.5
beurres anhydres	exportations	1 409	1 695	20.3	7 794	10 072	29.2
	importations	1 978	1 942	-1.8	11 242	11 019	-2
	solde	-569	-247	-56.6	-3448	-947	-72.5
laits écrémés en poudre	exportations	16 693	19 167	14.8	75 528	104 989	39
	importations	2 516	1 723	-31.5	13 837	9 811	-29.1
	solde	14 177	17 444	23	61 691	95 178	54.3
poudres grasses	exportations	5 616	6 262	11.5	33 340	36 194	8.6
	importations	2 926	3 749	28.1	12 936	13 446	3.9
	solde	2 690	2 513	-6.6	20 404	22 748	11.5
fromages	exportations	58 328	53 434	-8.4	292 398	274 541	-6.1
	importations	25 867	26 343	1.8	113 349	116 713	3
	solde	32 461	27 091	-16.5	179 049	157 828	-11.9
laits concentrés	exportations	10 568	6 833	-35.3	51 456	33 175	-35.5
	importations	8 412	6 157	-26.8	39 734	34 627	-12.9
	solde	2 156	676	-68.6	11 722	-1452	-112.4
lactosérum en poudre	exportations	29 621	28 946	-2.3	142 871	138 279	-3.2
	importations	6 915	6 897	-0.3	36 259	38 292	5.6
	solde	22 706	22 049	-2.9	106 612	99 987	-6.2
lactosérum liquide	exportations	704	1 435	103.8	2 126	4 995	134.9
	importations	30 083	33 801	12.4	124 838	158 339	26.8
	solde	-29379	-32366	10.2	-122712	-153344	25
composants naturels du lait	exportations	2 865	7 811	172.6	13 793	35 678	158.7
	importations	257	2 025	687.9	1 920	7 887	310.8
	solde	2 608	5 786	121.9	11 873	27 791	134.1
caséines et caséinates	exportations	2 636	2 305	-12.6	13 178	13 904	5.5
	importations	647	493	-23.8	2 461	2 321	-5.7
	solde	1 989	1 812	-8.9	10 717	11 583	8.1
yoghourts	exportations	25 763	23 033	-10.6	123 448	114 394	-7.3
	importations	4 856	3 115	-35.9	19 891	18 944	-4.8
	solde	20 907	19 918	-4.7	103 557	95 450	-7.8
autres laits fermentés	exportations	18 590	16 551	-11	87 562	86 893	-0.8
	importations	3 656	3 051	-16.5	18 638	16 916	-9.2
	solde	14 934	13 500	-9.6	68 924	69 977	1.5
aliments pour veaux	exportations	4 454	6 468	45.2	30 692	30 228	-1.5
	importations	8 831	9 443	6.9	43 085	45 700	6.1
	solde	-4377	-2975	-32	-12393	-15472	24.8
préparations alimentaires	exportations	41 188	40 448	-1.8	192 177	198 987	3.5
	importations	26 106	24 435	-6.4	123 013	122 404	-0.5
	solde	15 082	16 013	6.2	69 164	76 583	10.7
autres, dont boissons à base de lait	exportations	36 426	33 498	-8	168 015	174 052	3.6
	importations	18 198	17 552	-3.5	85 295	81 991	-3.9
	solde	18 228	15 946	-12.5	82 720	92 061	11.3

Source : Douanes

*NB : laits liquides ne comprenant pas les laits et crèmes de lait 6%< matières grasses <10%

**NB : y compris les laits et crèmes 6%< matières grasses <10%

Exportations de produits laitiers et produits à base de lait (1000 euros)

produits	pays	mai 2013	mai 2014	évolution (%)	cumul 2013	cumul 2014	évolution (%)
laits liquides*	UE à 27	34 115	33 542	-1.7	155 531	171 118	10
	pays tiers	4 620	5 423	17.4	24 097	27 577	14.4
	total	38 737	38 966	0.6	179 645	198 713	10.6
crèmes**	UE à 27	14 120	9 973	-29.4	63 309	58 582	-7.5
	pays tiers	10 132	9 904	-2.3	43 548	50 224	15.3
	total	24 252	19 877	-18	106 858	108 807	1.8
beurres	UE à 27	9 239	10 529	14	47 644	56 173	17.9
	pays tiers	10 016	9 924	-0.9	48 379	59 759	23.5
	total	19 284	20 474	6.2	96 142	115 977	20.6
beurres anhydres	UE à 27	3 438	3 968	15.4	18 502	28 908	56.2
	pays tiers	2 972	3 907	31.5	13 762	18 131	31.7
	total	6 410	7 875	22.8	32 264	47 039	45.8
laits écrémés en poudre	UE à 27	21 085	23 885	13.3	102 399	129 086	26.1
	pays tiers	25 579	37 879	48.1	101 652	205 550	102.2
	total	46 669	61 764	32.3	204 099	334 661	64
poudres grasses	UE à 27	11 986	11 999	0.1	64 891	74 238	14.4
	pays tiers	7 458	12 405	66.3	44 388	67 814	52.8
	total	19 444	24 405	25.5	109 301	142 052	30
fromages	UE à 27	189 668	184 968	-2.5	935 734	959 701	2.6
	pays tiers	57 441	52 897	-7.9	270 861	264 353	-2.4
	total	247 188	237 924	-3.7	1 206 965	1 224 302	1.4
laits concentrés	UE à 27	10 305	5 294	-48.6	50 792	32 039	-36.9
	pays tiers	213	295	38.3	856	1 001	17
	total	10 519	5 590	-46.9	51 648	33 041	-36
lactosérum en poudre	UE à 27	17 054	15 098	-11.5	84 013	81 210	-3.3
	pays tiers	24 739	25 546	3.3	116 657	114 523	-1.8
	total	41 794	40 644	-2.8	200 670	195 765	-2.4
lactosérum liquide	UE à 27	199	715	258.4	1 106	2 116	91.4
	pays tiers	0	75	0	347	152	-56
	total	199	790	296.1	1 453	2 270	56.2
composants naturels du lait	UE à 27	4 736	9 459	99.7	22 627	44 862	98.3
	pays tiers	1 457	2 190	50.3	6 506	11 120	70.9
	total	6 193	11 649	88.1	29 138	55 983	92.1
caséines et caséinates	UE à 27	11 952	10 232	-14.4	58 919	63 497	7.8
	pays tiers	7 248	7 793	7.5	34 407	46 763	35.9
	total	19 200	18 026	-6.1	93 326	110 261	18.1
yoghourts	UE à 27	29 854	27 785	-6.9	142 892	137 111	-4
	pays tiers	885	663	-25.1	4 420	3 739	-15.4
	total	30 741	28 450	-7.5	147 315	140 857	-4.4
autres laits fermentés	UE à 27	23 885	22 952	-3.9	112 309	118 809	5.8
	pays tiers	1 258	1 177	-6.5	5 404	5 416	0.2
	total	25 144	24 130	-4	117 715	124 226	5.5
aliments pour veaux	UE à 27	6 837	8 755	28	45 392	43 668	-3.8
	pays tiers	375	1 136	202.6	3 119	4 576	46.7
	total	7 213	9 891	37.1	48 536	48 333	-0.4
préparations alimentaires	UE à 27	60 451	58 997	-2.4	286 976	303 675	5.8
	pays tiers	62 237	62 913	1.1	275 534	301 303	9.4
	total	122 920	122 050	-0.7	563 386	605 465	7.5
autres, dont boissons à base de lait	UE à 27	47 489	49 067	3.3	230 154	247 276	7.4
	pays tiers	95 269	81 364	-14.6	428 289	431 855	0.8
	total	143 001	130 678	-8.6	659 462	679 954	3.1

Source : Douanes

*NB : laits liquides ne comprenant pas les laits et crèmes de lait 6%< matières grasses <10%

**NB : y compris les laits et crèmes 6%< matières grasses <10%

Importations de produits laitiers et produits à base de lait (1000 euros)

produits	pays	mai 2013	mai 2014	évolution (%)	cumul 2013	cumul 2014	évolution (%)
laits liquides*	UE à 27	21 143	17 058	-19.3	90 783	77 922	-14.2
	pays tiers	0	0	0	0	6	0
	total	21 143	17 058	-19.3	90 783	77 928	-14.2
crèmes**	UE à 27	32 428	30 871	-4.8	139 563	140 824	0.9
	pays tiers	36	34	-5.7	830	202	-75.7
	total	32 464	30 905	-4.8	140 394	141 026	0.5
beurres	UE à 27	43 025	47 827	11.2	199 427	224 143	12.4
	pays tiers	1 751	4 400	151.3	15 076	22 840	51.5
	total	44 776	52 227	16.6	214 504	246 984	15.1
beurres anhydres	UE à 27	8 358	8 094	-3.2	37 580	44 289	17.9
	pays tiers	590	686	16.3	6 887	6 605	-4.1
	total	8 949	8 781	-1.9	44 467	50 894	14.5
laits écrémés en poudre	UE à 27	6 788	5 328	-21.5	36 862	31 643	-14.2
	pays tiers	14	4	-67.8	24	11	-53.7
	total	6 802	5 333	-21.6	36 887	31 654	-14.2
poudres grasses	UE à 27	9 088	11 668	28.4	36 963	42 140	14
	pays tiers	0	0	0	395	3	-99.1
	total	9 088	11 668	28.4	37 358	42 144	12.8
fromages	UE à 27	104 909	113 850	8.5	453 906	510 759	12.5
	pays tiers	3 784	3 960	4.6	21 457	22 556	5.1
	total	108 694	117 811	8.4	475 364	533 315	12.2
laits concentrés	UE à 27	11 821	9 465	-19.9	50 768	56 503	11.3
	pays tiers	0	891	0	0	891	0
	total	11 821	10 356	-12.4	50 768	57 394	13.1
lactosérum en poudre	UE à 27	10 518	11 661	10.9	51 597	63 288	22.7
	pays tiers	59	9	-83.3	619	75	-87.8
	total	10 578	11 671	10.3	52 216	63 364	21.3
lactosérum liquide	UE à 27	6 019	6 941	15.3	25 471	30 595	20.1
	pays tiers	1 204	1 198	-0.5	4 506	6 125	35.9
	total	7 224	8 140	12.7	29 977	36 721	22.5
composants naturels du lait	UE à 27	670	2 092	212.1	2 684	9 551	255.8
	pays tiers	0	0	0	0	32	0
	total	670	2 092	212.1	2 684	9 583	257.1
caséines et caséinates	UE à 27	3 190	3 279	2.8	13 281	14 682	10.5
	pays tiers	692	143	-79.3	2 697	2 054	-23.8
	total	3 882	3 422	-11.8	15 979	16 736	4.7
yoghourts	UE à 27	5 375	3 664	-31.8	21 699	20 076	-7.5
	pays tiers	237	241	1.9	1 150	1 190	3.5
	total	5 612	3 905	-30.4	22 849	21 266	-6.9
autres laits fermentés	UE à 27	4 149	3 582	-13.7	21 153	19 443	-8.1
	pays tiers	31	97	206.7	100	1 025	917.9
	total	4 181	3 680	-12	21 254	20 469	-3.7
aliments pour veaux	UE à 27	9 662	9 629	-0.3	44 295	46 880	5.8
	pays tiers	0	0	0	0	13	11827.3
	total	9 662	9 629	-0.3	44 295	46 893	5.9
préparations alimentaires	UE à 27	54 557	52 595	-3.6	257 627	258 616	0.4
	pays tiers	4 256	4 503	5.8	22 187	25 316	14.1
	total	58 815	57 100	-2.9	279 814	283 932	1.5
autres, dont boissons à base de lait	UE à 27	49 282	51 128	3.7	237 660	230 322	-3.1
	pays tiers	5 123	5 079	-0.9	23 817	26 254	10.2
	total	54 405	56 207	3.3	261 477	256 576	-1.9

Source : Douanes

*NB : laits liquides ne comprenant pas les laits et crèmes de lait 6%< matières grasses <10%

**NB : y compris les laits et crèmes 6%< matières grasses <10%

Bilan en valeur (1000 euros)

produits	importations exportations	mai 2013	mai 2014	évolution (%)	cumul 2013	cumul 2014	évolution (%)
laits liquides*	exportations	38 737	38 966	0.6	179 645	198 713	10.6
	importations	21 143	17 058	-19.3	90 783	77 928	-14.2
	solde	17 594	21 907	24.5	88 862	120 785	35.9
crèmes**	exportations	24 252	19 877	-18	106 858	108 807	1.8
	importations	32 464	30 905	-4.8	140 394	141 026	0.5
	solde	-8211.84	-11028.04	34.3	-33535.76	-32219.77	-3.9
beurres	exportations	19 284	20 474	6.2	96 142	115 977	20.6
	importations	44 776	52 227	16.6	214 504	246 984	15.1
	solde	-25492.59	-31753.5	24.6	-118361.73	-131006.52	10.7
beurres anhydres	exportations	6 410	7 875	22.8	32 264	47 039	45.8
	importations	8 949	8 781	-1.9	44 467	50 894	14.5
	solde	-2538.58	-905.68	-64.3	-12202.74	-3854.73	-68.4
laits écrémés en poudre	exportations	46 669	61 764	32.3	204 099	334 661	64
	importations	6 802	5 333	-21.6	36 887	31 654	-14.2
	solde	39 866	56 430	41.5	167 212	303 006	81.2
poudres grasses	exportations	19 444	24 405	25.5	109 301	142 052	30
	importations	9 088	11 668	28.4	37 358	42 144	12.8
	solde	10 356	12 736	23	71 943	99 908	38.9
fromages	exportations	247 188	237 924	-3.7	1 206 965	1 224 302	1.4
	importations	108 694	117 811	8.4	475 364	533 315	12.2
	solde	138 493	120 112	-13.3	731 601	690 987	-5.6
laits concentrés	exportations	10 519	5 590	-46.9	51 648	33 041	-36
	importations	11 821	10 356	-12.4	50 768	57 394	13.1
	solde	-1302	-4766.39	266.1	879	-24352.99	-2867.5
lactosérum en poudre	exportations	41 794	40 644	-2.8	200 670	195 765	-2.4
	importations	10 578	11 671	10.3	52 216	63 364	21.3
	solde	31 215	28 973	-7.2	148 454	132 401	-10.8
lactosérum liquide	exportations	199	790	296.1	1 453	2 270	56.2
	importations	7 224	8 140	12.7	29 977	36 721	22.5
	solde	-7024.93	-7349.43	4.6	-28524.77	-34451.54	20.8
composants naturels du lait	exportations	6 193	11 649	88.1	29 138	55 983	92.1
	importations	670	2 092	212.1	2 684	9 583	257.1
	solde	5 523	9 556	73	26 454	46 399	75.4
caséines et caséinates	exportations	19 200	18 026	-6.1	93 326	110 261	18.1
	importations	3 882	3 422	-11.8	15 979	16 736	4.7
	solde	15 317	14 603	-4.7	77 347	93 524	20.9
yoghourts	exportations	30 741	28 450	-7.5	147 315	140 857	-4.4
	importations	5 612	3 905	-30.4	22 849	21 266	-6.9
	solde	25 129	24 545	-2.3	124 466	119 590	-3.9
autres laits fermentés	exportations	25 144	24 130	-4	117 715	124 226	5.5
	importations	4 181	3 680	-12	21 254	20 469	-3.7
	solde	20 962	20 449	-2.4	96 461	103 757	7.6
aliments pour veaux	exportations	7 213	9 891	37.1	48 536	48 333	-0.4
	importations	9 662	9 629	-0.3	44 295	46 893	5.9
	solde	-2448.92	262	-110.7	4 240	1 439	-66.1
préparations alimentaires	exportations	122 920	122 050	-0.7	563 386	605 465	7.5
	importations	58 815	57 100	-2.9	279 876	283 988	1.5
	solde	64 105	64 949	1.3	283 510	321 476	13.4
autres, dont boissons à base de lait	exportations	143 001	130 678	-8.6	659 462	679 954	3.1
	importations	54 424	56 208	3.3	261 578	256 632	-1.9
	solde	88 576	74 470	-15.9	397 883	423 321	6.4

Source : Douanes

*NB : laits liquides ne comprenant pas les laits et crèmes de lait 6%< matières grasses <10%

**NB : y compris les laits et crèmes 6%< matières grasses <10%

Bilan en valeur sur l'ensemble des produits laitiers : cumul mensuel (milliers d'euros)

pays	exportations mai 2013	importations mai 2013	exportations mai 2014	importations mai 2014	solde 2013	solde 2014	évolution (%)
pays tiers	311 906	17 782	315 498	21 251	294 123	294 247	0
UE à 27	496 422	380 988	487 224	388 740	115 433	98 483	-14.7
total	808 915	398 792	803 190	409 995	410 123	393 195	-4.1

Source : Douanes

Bilan en valeur sur l'ensemble des produits laitiers : cumul annuel (milliers d'euros)

pays	exportations cumul 2013	importations cumul 2013	exportations cumul 2014	importations cumul 2014	solde cumul 2013	solde cumul 2014	évolution (%)
pays tiers	1 422 233	99 751	1 613 865	115 206	1 322 481	1 498 659	13.3
UE à 27	2 423 198	1 721 326	2 552 077	1 821 682	701 871	730 394	4.1
total	3 847 932	1 821 240	4 167 714	1 937 000	2 026 692	2 230 713	10.1

Source : Douanes

Bilan en matières grasses sur l'ensemble des produits laitiers : cumul mensuel (tonnes)

pays	exportations mai 2013	importations mai 2013	exportations mai 2014	importations mai 2014	solde 2013	solde 2014	évolution (%)
pays tiers	14 413	1 131	13 659	1 866	13 282	11 793	-11.2
UE à 27	30 050	30 798	26 998	31 954	-748	-4956	562.6
total	44 497	31 931	40 693	33 820	12 566	6 873	-45.3

Source : Douanes

Bilan en matières grasses sur l'ensemble des produits laitiers : cumul annuel (tonnes)

pays	exportations cumul 2013	importations cumul 2013	exportations cumul 2014	importations cumul 2014	solde cumul 2013	solde cumul 2014	évolution (%)
pays tiers	67 884	9 089	71 667	10 213	58 795	61 454	4.5
UE à 27	151 222	145 351	141 974	145 794	5 871	-3820	-165.1
total	219 256	154 447	213 748	156 011	64 809	57 737	-10.9

Source : Douanes

Bilan en matières protéiques sur l'ensemble des produits laitiers : cumul mensuel (tonnes)

pays	exportations mai 2013	importations mai 2013	exportations mai 2014	importations mai 2014	solde 2013	solde 2014	évolution (%)
pays tiers	16 139	1 046	16 724	984	15 093	15 740	4.3
UE à 27	29 894	21 795	32 047	22 913	8 099	9 134	12.8
total	46 058	22 842	48 800	23 900	23 216	24 900	7.3

Source : Douanes

Bilan en matières protéiques sur l'ensemble des produits laitiers : cumul annuel (tonnes)

pays	exportations cumul 2013	importations cumul 2013	exportations cumul 2014	importations cumul 2014	solde cumul 2013	solde cumul 2014	évolution (%)
pays tiers	74 539	4 721	87 386	4 982	69 818	82 404	18
UE à 27	149 257	100 431	161 896	105 937	48 826	55 959	14.6
total	223 931	105 161	249 394	110 927	118 770	138 467	16.6

Source : Douanes

Bilan MSU sur l'ensemble des produits laitiers : cumul mensuel (tonnes)

pays	exportations mai 2013	importations mai 2013	exportations mai 2014	importations mai 2014	solde 2013	solde 2014	évolution (%)
pays tiers	30 552	2 177	30 383	2 850	28 375	27 533	-3
UE à 27	59 944	52 593	59 045	54 867	7 351	4 178	-43.2
total	90 555	54 773	89 493	57 720	35 782	31 773	-11.2

Source : Douanes

Bilan MSU sur l'ensemble des produits laitiers : cumul annuel (tonnes)

pays	exportations cumul 2013	importations cumul 2013	exportations cumul 2014	importations cumul 2014	solde cumul 2013	solde cumul 2014	évolution (%)
pays tiers	142 423	13 810	159 053	15 195	128 613	143 858	11.9
UE à 27	300 479	245 782	303 870	251 731	54 697	52 139	-4.7
total	443 187	259 608	463 142	266 938	183 579	196 204	6.9

Source : Douanes

