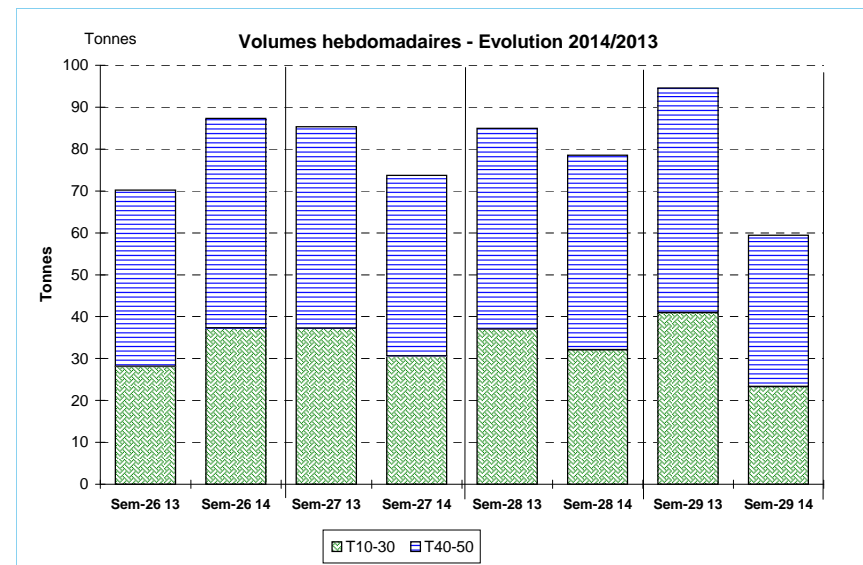
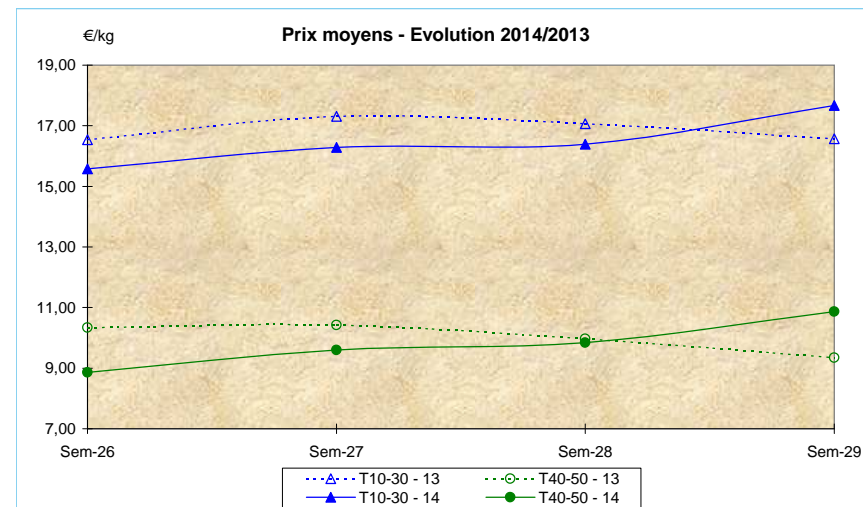


JOUR	PRESENTATION		ARCACHON	BOULOGNE	DUNKERQUE	LORIENT	LES SABLES	NORMOUTIER	OLERON	FOYAN	TOUTES CRIEES		
lun-14-juil	T10-30	Ventes(kg)											
		Valeur(E)											
		P.M. (E/kg)											
		Stockage											
	T40-50	Ventes											
		Valeur											
P.M.													
Stockage													
mar-15-juil	T10-30	Ventes	288	1 563	209	302	154	849	398		8 251		
		Valeur	5 244	18 555	3 322	5 874	3 078	16 671	7 394		135 253		
		P.M.	18,24	11,87	15,88	19,47	20,04	19,63	18,57		16,39		
		Stockage											
	T40-50	Ventes	3 182	4 674	1 513	179	774	1 048	533		14 874		
		Valeur	29 780	39 388	13 868	2 723	10 552	15 201	6 906		148 034		
		P.M.	9,36	8,43	9,16	15,18	13,63	14,50	12,96		9,95		
		Stockage											
		mer-16-juil	T10-30	Ventes	131	353	118	350	161	98	307		3 952
				Valeur	2 404	4 585	2 067	6 894	3 563	1 943	6 030		72 308
P.M.	18,32			12,98	17,46	19,72	22,16	19,87	19,67		18,30		
Stockage													
T40-50	Ventes		474	1 232	672	166	892	70	560		5 555		
	Valeur		5 666	9 516	6 250	2 462	12 455	740	7 716		62 215		
	P.M.	11,96	7,72	9,30	14,83	13,97	10,64	13,78		11,20			
	Stockage									1			
jeu-17-juil	T10-30	Ventes	814	293	87	423	222	151	145		4 719		
		Valeur	16 227	4 111	1 641	7 859	4 715	3 202	3 146		89 133		
		P.M.	19,93	14,03	18,82	18,57	21,23	21,21	21,77		18,89		
		Stockage											
	T40-50	Ventes	1 962	910	554	272	781	144	173		6 382		
		Valeur	23 520	9 801	5 566	3 470	11 118	2 092	2 275		76 687		
		P.M.	11,99	10,77	10,05	12,77	14,23	14,49	13,13		12,02		
		Stockage											
		ven-18-juil	T10-30	Ventes	22	884	69	349	406	300	350		4 659
				Valeur	422	11 653	1 316	7 425	8 751	6 636	7 038		87 258
P.M.	19,46			13,18	19,19	21,31	21,56	22,11	20,13		18,73		
Stockage													
T40-50	Ventes		503	1 794	613	177	864	436	582		6 232		
	Valeur		3 780	17 246	5 669	2 633	12 064	6 555	8 082		71 381		
	P.M.	7,52	9,61	9,25	14,86	13,97	15,05	13,89		11,45			
	Stockage												
Cumul semaine	T10-30	Ventes(kg)	1 255	3 794	572	1 900	942	1 398	1 354		23 278		
		Valeur(E)	24 297	47 967	10 057	36 560	20 107	28 452	26 505		411 256		
		P.M.(E/kg)	19,36	12,64	17,59	19,24	21,34	20,35	19,57		17,67		
		Stockage											
	T40-50	Ventes(kg)	6 120	10 319	3 733	1 278	3 311	1 697	1 993		36 139		
Valeur(E)	62 746	93 775	35 747	17 418	46 189	24 588	27 198		392 970				
P.M.(E/kg)	10,25	9,09	9,58	13,63	13,95	14,49	13,65		10,87				
Stockage										1			
Proportion T10-30/total de la semaine = 39%													



Source : FranceAgriMer / RIC



Source : FranceAgriMer / RIC

	Cumul campagne 2014		Cumul campagne 2013		Evolution	
	T10-30	T40-50	T10-30	T40-50	T10-30	T40-50
Ventes (t)	1 889,0	2 094,8	1 895,6	2 220,4	0%	-6%
Valeur (k€)	21 770,1	17 435,2	23 679,9	19 433,2	-8%	-10%
P.M. (€/kg)	11,52	8,32	12,49	8,75	-8%	-5%
Non vendu	0,4	0,9	1,3	2,7	-67%	-65%

du 01/01/2014 au 19/07/2014 | du 01/01/2013 au 20/07/2013