

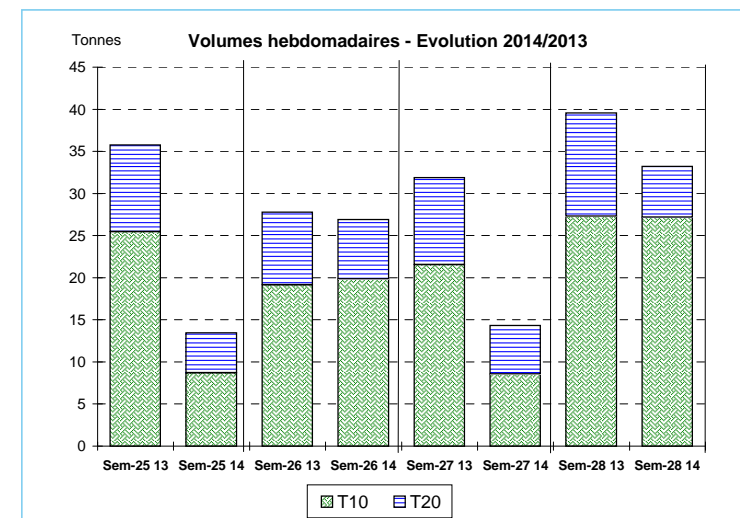
Suivi hebdomadaire des ventes en criées

Tourteau

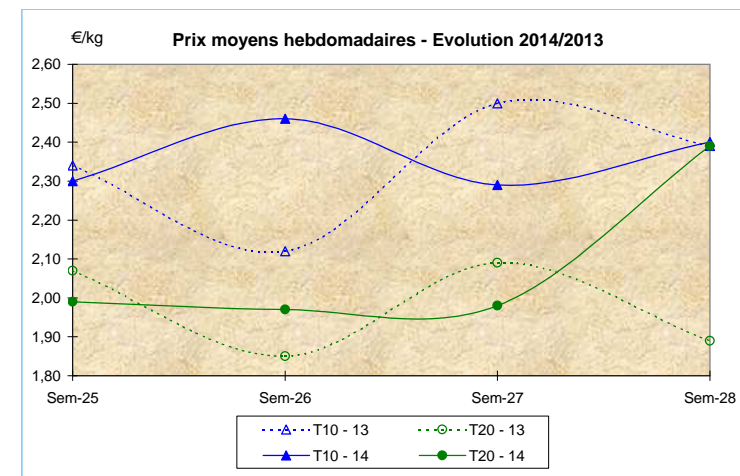
Semaine n°28  
du 07/07 au 12/07/2014

JOUR	PRESENTATION		GRANVILLE	ROSCOFF	BREST	CONCARNEAU	LORIENT	QUIBERON	LE CROISIC	ILE D'YEU	OLERON	Toutes Criées	
lun-07-juil	T10	Ventes(kg)	90	6 418	2 107		25				313	9 722	
		Valeur(€)	178	16 574	4 554		50				1 225	24 527	
		P.M. (€/kg)	1,98	2,58	2,16		2,00				3,91	2,52	
		Stockage											
	T20	Ventes	64	164	192						74	697	
		Valeur	118	439	807						237	2 197	
		P.M.	1,84	2,68	4,21						3,22	3,15	
		Stockage											
mar-08-juil	T10	Ventes	67	2 743		80	546	6	132		219	4 314	
		Valeur	188	5 627		227	1 443	15	645		728	10 282	
		P.M.	2,81	2,05		2,84	2,64	2,54	4,90		3,32	2,38	
		Stockage											
	T20	Ventes	87	40		128	617		146		47	1 901	
		Valeur	187	88		173	797		509		124	3 740	
		P.M.	2,15	2,19		1,35	1,29		3,49		2,64	1,97	
		Stockage											
mer-09-juil	T10	Ventes	123	2 846	1 001	42	629	22	149		174	6 324	
		Valeur	277	6 615	2 157	112	1 433	60	586		600	14 666	
		P.M.	2,25	2,32	2,16	2,69	2,28	2,74	3,94		3,45	2,32	
		Stockage											
	T20	Ventes	110	48	424	106	474	88	201		82	2 026	
		Valeur	238	114	1 393	147	645	123	564		221	4 236	
		P.M.	2,17	2,38	3,29	1,39	1,36	1,40	2,81		2,70	2,09	
		Stockage											
jeu-10-juil	T10	Ventes	39	709	985	44	164	12	94			2 245	
		Valeur	109	2 089	2 001	99	396	41	347			5 575	
		P.M.	2,80	2,95	2,03	2,23	2,41	3,28	3,68			2,48	
		Stockage											
	T20	Ventes	4		398	91	92	13	121			906	
		Valeur	13		1 397	112	150	22	329			2 372	
		P.M.	3,25		3,51	1,23	1,63	1,68	2,71			2,62	
		Stockage											
ven-11-juil	T10	Ventes		4 373				114	89			4 576	
		Valeur		9 525				363	413			10 301	
		P.M.		2,18				3,18	4,65			2,25	
		Stockage											
	T20	Ventes		70				116	50			516	
		Valeur		154				278	134			1 933	
		P.M.		2,20				2,40	2,66			3,75	
		Stockage											
Cumul semaine	T10	Ventes(kg)	319	17 089	4 093	166	1 364	155	464		706	27 181	
		Valeur (k€)	752	40 430	8 713	437	3 321	479	1 990		2 553	65 351	
		P.M.(€/kg)	2,36	2,37	2,13	2,64	2,43	3,10	4,29		3,61	2,40	
		Stockage											
(samedi inclus)	T20	Ventes(kg)	265	322	1 013	325	1 183	217	518		203	6 045	
		Valeur(k€)	556	795	3 598	432	1 592	424	1 536		582	14 477	
		P.M.(€/kg)	2,10	2,47	3,55	1,33	1,35	1,95	2,96		2,88	2,39	
		Stockage											
<b>Proportion T10/total de la semaine = 82%</b>													

Source : FranceAgrMer / RIC



Source : FranceAgrMer / RIC



Source : FranceAgrMer / RIC

	Cumul campagne 2014		Cumul campagne 2013		Evolution	
	T10	T20	T10	T20	T10	T20
Ventes (t)	266,0	109,3	488,8	141,6	-46%	-23%
Valeur (k€)	714,5	264,1	1 221,8	341,8	-42%	-23%
P.M. (€/kg)	2,69	2,42	2,50	2,41	8%	0%
Non vendu	0,0	0,1	2,3	2,9	-100%	-97%

du 01/01/2014 au 12/07/2014 | du 01/01/2013 au 13/07/2013

Source : FranceAgrMer / RIC