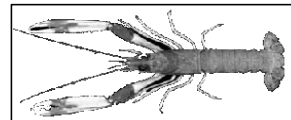


Date	Crée	SAINT GUENOLE		LE GUILVINEC		LOCTUDY		LORIENT		CONCARNEAU		OLERON		LE CROISIC		LES SABLES		LESCONIL		TOUTES CRIEES	
	Présent.	vivante		vivante		vivante		vivante		vivante		vivante		vivante		vivante		vivante		vivante	
	Taille	T1-2-3	T40	T1-2-3	T40	T1-2-3	T40	T1-2-3	T40	T1-2-3	T40	T1-2-3	T40	T1-2-3	T40	T1-2-3	T40	T1-2-3	T40	T1-2-3	T40
lun-07-juil	Vol. (kg)	100	201	378	1 062	3	31			76	408					79	289			636	1 991
	Val. (E)	1 700	2 695	7 026	14 064	33	333			1 170	5 261					1 284	3 802			11 214	26 154
	P.M.	17,02	13,44	18,58	13,24	12,41	10,84			15,46	12,88					16,21	13,15			17,64	13,14
	Stockage																				
mar-08-juil	Vol. (kg)	133	251	528	1 877	24	305			72	1 038									757	3 470
	Val. (E)	2 115	3 207	9 191	22 331	394	3 108			1 617	13 858									13 317	42 503
	P.M.	15,88	12,76	17,42	11,90	16,43	10,20			22,33	13,35									17,59	12,25
	Stockage																				
mer-09-juil	Vol. (kg)	134	341	569	2 485	18	230			197	1 337					627				1 544	4 394
	Val. (E)	1 899	3 698	8 621	25 353	271	2 134			3 342	15 892					7 390				21 523	47 077
	P.M.	14,20	10,83	15,14	10,20	15,12	9,28			16,99	11,88					11,79				13,94	10,71
	Stockage																				
jeu-10-juil	Vol. (kg)	30	59	273	1 958	32	336			96	1 296									431	3 649
	Val. (E)	624	910	5 467	23 461	433	2 689			1 783	14 485									8 306	41 545
	P.M.	20,65	15,40	20,05	11,98	13,72	8,00			18,50	11,18									19,28	11,39
	Stockage																				
ven-11-juil	Vol. (kg)															386	325			386	325
	Val. (E)															5 889	4 041			5 889	4 041
	P.M.															15,27	12,43			15,27	12,43
	Stockage																				
Cumul Semaine	Vol. (T)	0,4	0,9	1,7	7,4	0,1	0,9			0,4	4,1					1,1	0,6			3,8	13,8
	Val. (k€)	6,3	10,5	30,3	85,2	1,1	8,3			7,9	49,5					14,6	7,8			60,2	161,3
	P.M.	15,97	12,33	17,34	11,54	14,86	9,17			17,94	12,13					13,34	12,77			16,05	11,67
	Stockage																				

T 1-2-3 = Taille T10+T20+T30

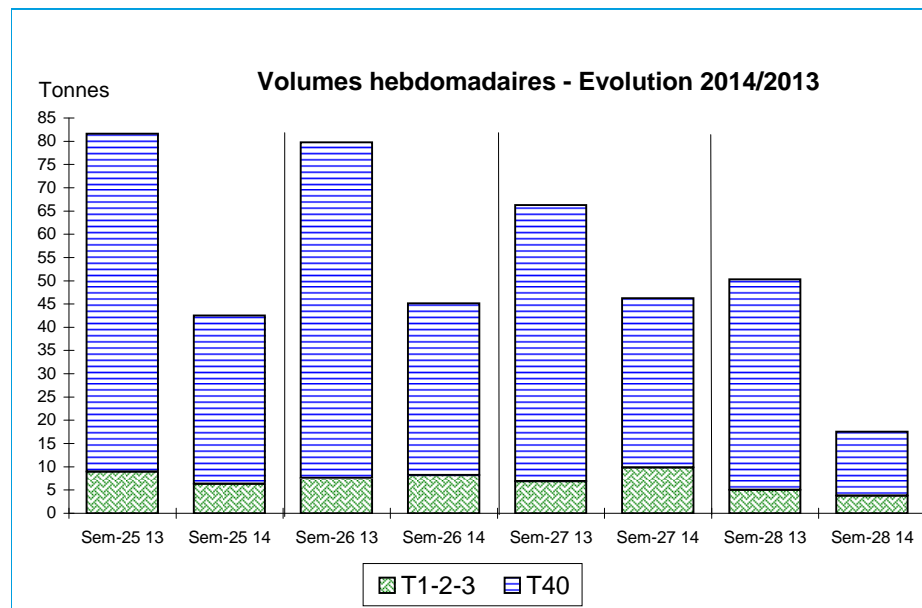


Données Campagnes

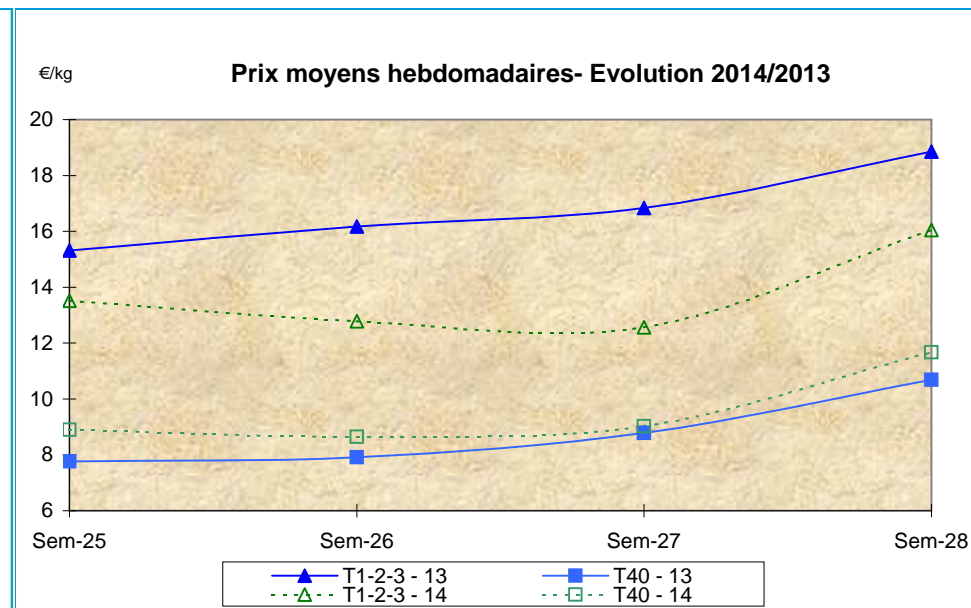
Campagne actuelle : du 01/01/2014 au 12/07/2014																					
	St. Guénolé		Le Guilvinec		Loctudy		Lorient		Concarneau		Oléron		Le Croisic		Les Sables		Lesconil		TOUTES CRIEES		
	T 1-2-3	T40	T 1-2-3	T40	T 1-2-3	T40	T 1-2-3	T40	T 1-2-3	T40	T 1-2-3	T40	T 1-2-3	T40	T 1-2-3	T40	T 1-2-3	T40	T 1-2-3	T40	
Vol. (T)	6,4	30,1	61,8	269,3	2,2	18,2	30,1	190,4	33,0	222,7					24,1	36,5			157,7	767,1	
Val. (K€)	94,2	298,5	921,1	2 646,1	27,3	149,8	517,5	2 154,9	483,0	2 260,6					309,9	377,8			2 353,4	7 887,7	
P.M.	14,74	9,93	14,91	9,83	12,17	8,24	17,17	11,32	14,64	10,15					12,85	10,34			14,92	10,28	
Non vendu																					
Campagne Précédente : du 01/01/2013 au 13/07/2013																					
	St. Guénolé		Le Guilvinec		Loctudy		Lorient		Concarneau		Oléron		Le Croisic		Les Sables		Lesconil		TOUTES CRIEES		
	T 1-2-3	T40	T 1-2-3	T40	T 1-2-3	T40	T 1-2-3	T40	T 1-2-3	T40	T 1-2-3	T40	T 1-2-3	T40	T 1-2-3	T40	T 1-2-3	T40	T 1-2-3	T40	
Vol. (T)	6,2	43,1	49,6	281,1	4,4	30,4	33,7	345,6	32,2	276,6					22,0	40,2			148,4	1 017,0	
Val. (K€)	98,9	398,4	801,6	2 613,1	63,9	267,9	651,2	3 597,7	530,7	2 718,1					294,9	376,3			2 445,0	9 972,0	
P.M.	15,94	9,24	16,15	9,30	14,36	8,82	19,33	10,41	16,50	9,83					13,40	9,36			16,47	9,80	
Non vendu		411	28	1 363		421		33	1	22					9	56			38	2 306	
Comparatif Campagne 2014/2013																					
	St. Guénolé		Le Guilvinec		Loctudy		Lorient		Concarneau		Oléron		Le Croisic		Les Sables		Lesconil		TOUTES CRIEES		
	T 1-2-3	T40	T 1-2-3	T40	T 1-2-3	T40	T 1-2-3	T40	T 1-2-3	T40	T 1-2-3	T40	T 1-2-3	T40	T 1-2-3	T40	T 1-2-3	T40	T 1-2-3	T40	
Volume	3	-30	24	-4	-50	-40	-11	-45	3	-19					10	-9			6	-25	
Valeur	-5	-25	15	1	-57	-44	-21	-40	-9	-17					5	0			-4	-21	
P.M.	-8	7	-8	6	-15	-7	-11	9	-11	3					-4	10			-9	5	
Non vendu		NS	NS	NS		NS		NS	NS	NS					NS	NS			NS	NS	

Source : FranceAgriMer / RIC

Données des quatre semaines précédentes // Campagne actuelle - Campagne précédente



Source : FranceAgriMer / RIC



Source : FranceAgriMer / RIC