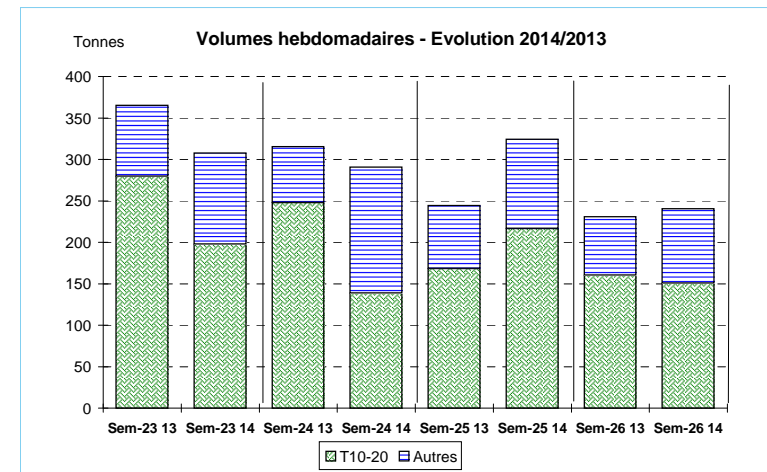
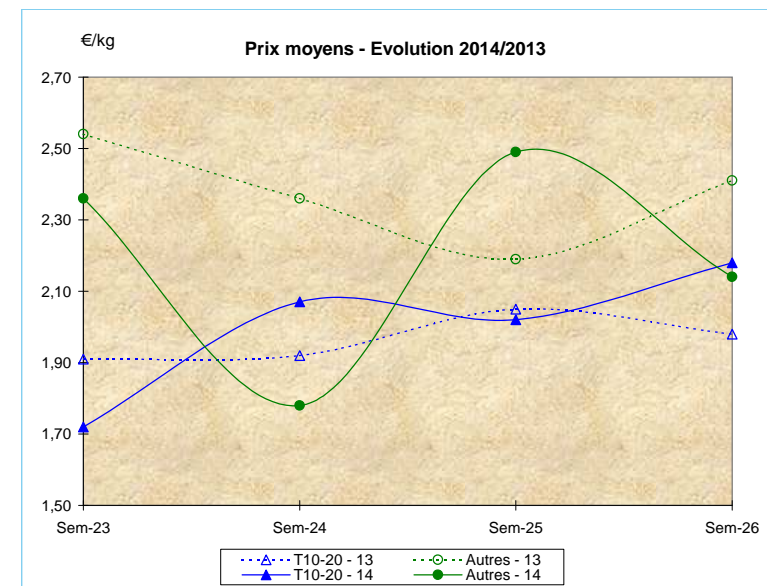


JOUR	PRESENTATION		LE GUILVINEC	CONCARNEAU	LORIENT	LA TURBALLE	ILE D YEU	SAINT GILLES	LES SABLES	LA ROCHELLE	ST JEAN DE LUZ	Toutes Criées
lun-23-juin	T10-20*	Ventes(kg)	5 840	255	26 407	50	923	64	4 350	1 259	2 121	51 746
		Valeur(€)	10 731	458	41 318	258	2 523	439	12 745	3 754	11 055	104 734
		P.M. (€/kg)	1,84	1,80	1,56	5,14	2,73	6,88	2,93	2,98	5,21	2,02
		Stockage										
	Autres	Ventes	1 970	338	392	998	31	245	2 296	805	2 169	23 176
		Valeur	2 277	434	611	2 281	79	561	4 935	1 428	8 960	49 400
		P.M.	1,16	1,28	1,56	2,29	2,57	2,29	2,15	1,77	4,13	2,13
		Stockage										
mar-24-juin	T10-20*	Ventes	5 065	403	780	12	21	111	3 862	9	555	19 281
		Valeur	8 477	677	2 388	55	21	715	10 701	71	2 704	42 855
		P.M.	1,67	1,68	3,06	4,54	1,00	6,42	2,77	7,84	4,87	2,22
		Stockage										
	Autres	Ventes	1 819	583	1 313	543	4	184	740	690	557	15 473
		Valeur	1 772	625	2 312	1 049	6	632	2 056	1 264	2 260	32 727
		P.M.	0,97	1,07	1,76	1,93	1,51	3,44	2,78	1,83	4,06	2,12
		Stockage										
mer-25-juin	T10-20*	Ventes	1 569	391	13 689	223	1 006	57	2 879	47	1 045	26 768
		Valeur	3 284	779	28 184	796	2 229	311	7 633	234	6 102	63 009
		P.M.	2,09	1,99	2,06	3,58	2,21	5,49	2,65	5,03	5,84	2,35
		Stockage										
	Autres	Ventes	678	594	3 844	1 003	36	168	747	618	1 051	17 493
		Valeur	715	596	5 566	1 325	90	472	1 817	875	4 104	37 878
		P.M.	1,06	1,00	1,45	1,32	2,48	2,80	2,43	1,42	3,90	2,17
		Stockage										
jeu-26-juin	T10-20*	Ventes	4 485	2 671	1 025	18		35	151	46	440	18 783
		Valeur	7 935	5 068	2 699	71		227	604	164	2 819	40 946
		P.M.	1,77	1,90	2,63	3,92		6,43	4,01	3,60	6,41	2,18
		Stockage										
	Autres	Ventes	1 621	1 023	1 884	610		201	1 554	775	528	15 061
		Valeur	1 524	1 076	2 307	1 102		366	2 795	910	2 538	34 733
		P.M.	0,94	1,05	1,22	1,81		1,82	1,80	1,17	4,80	2,31
		Stockage										
ven-27-juin	T10-20*	Ventes	2 827	3 882	19 745	179	98	19	2 189	110	450	31 888
		Valeur	5 204	6 769	44 067	488	204	155	6 900	373	2 782	71 988
		P.M.	1,84	1,74	2,23	2,72	2,09	8,24	3,15	3,40	6,19	2,26
		Stockage										
	Autres	Ventes	1 374	1 013	1 535	789	37	221	1 648	406	452	13 209
		Valeur	1 422	1 111	1 994	1 263	85	405	3 020	469	1 848	31 452
		P.M.	1,03	1,10	1,30	1,60	2,31	1,83	1,83	1,16	4,09	2,38
		Stockage										
Cumul semaine	T10-20*	Ventes(kg)	19 787	8 708	62 377	483	2 049	286	13 431	1 470	4 611	150 755
		Valeur (k€)	35 631	15 803	120 867	1 668	4 978	1 847	38 582	4 596	25 462	329 371
		P.M.(€/kg)	1,80	1,81	1,94	3,46	2,43	6,46	2,87	3,13	5,52	2,18
		Stockage										
	Autres	Ventes(kg)	7 461	4 463	10 509	3 943	108	1 019	6 985	3 294	4 757	89 652
		Valeur(k€)	7 710	4 700	14 573	7 020	260	2 436	14 623	4 946	19 711	191 795
		P.M.(€/kg)	1,03	1,05	1,39	1,78	2,41	2,39	2,09	1,50	4,14	2,14
		Stockage										
Proportion T10+20/total de la semaine = 63%												

T10*=T10+T11+T12 T20*=T21+T22



Source : FranceAgriMer / RIC



Source : FranceAgriMer / RIC

	Cumul campagne 2014		Cumul campagne 2013		Evolution	
	T10-20	Autres	T10-20	Autres	T10-20	Autres
Ventes (t)	6 033,9	1 799,7	3 683,3	1 265,8	64%	42%
Valeur (k€)	13 177,3	5 469,8	8 568,6	4 450,5	54%	23%
P.M. (€/kg)	2,18	3,04	2,33	3,52	-6%	-14%
Non vendu	52,7	5,2	241,0	25,2	-78%	-79%

du 01/01/2014 au 28/06/2014 du 01/01/2013 au 29/06/2013