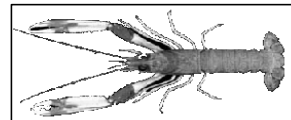


Date	Crée	SAINT GUENOLE		LE GUILVINEC		LOCTUDY		LORIENT		CONCARNEAU		OLERON		LE CROISIC		LES SABLES		LESCONIL		TOUTES CRIEES		
	Présent.	vivante		vivante		vivante		vivante		vivante		vivante		vivante		vivante		vivante		vivante		
	Taille	T1-2-3	T40	T1-2-3	T40	T1-2-3	T40	T1-2-3	T40	T1-2-3	T40	T1-2-3	T40	T1-2-3	T40	T1-2-3	T40	T1-2-3	T40	T1-2-3	T40	
lun-09-juin	Vol. (kg)																					
	Val. (E)																					
	P.M.																					
	Stockage																					
mar-10-juin	Vol. (kg)	151	723	740	3 820					321	2 812					173				1 385	7 354	
	Val. (E)	1 914	5 329	9 586	31 394					4 091	25 122					2 936				18 526	61 845	
	P.M.	12,70	7,37	12,96	8,22					12,75	8,93					16,94				13,38	8,41	
	Stockage																					
mer-11-juin	Vol. (kg)	85	374	534	3 178	22	205			353	2 689									994	6 446	
	Val. (E)	1 253	3 145	7 584	27 196	235	1 586			4 300	22 395									13 372	54 323	
	P.M.	14,68	8,41	14,21	8,56	10,87	7,73			12,17	8,33									13,45	8,43	
	Stockage																					
jeu-12-juin	Vol. (kg)	66	354	464	2 796	17	209			417	3 520									964	6 879	
	Val. (E)	1 170	3 940	8 132	27 978	220	1 652			4 854	29 198									14 376	62 769	
	P.M.	17,75	11,14	17,53	10,01	12,73	7,90			11,64	8,29									14,91	9,12	
	Stockage																					
ven-13-juin	Vol. (kg)	54	262	740	3 357	34	352			237	2 532									1 065	6 503	
	Val. (E)	1 066	3 701	12 913	40 432	456	3 480			4 151	26 965									18 586	74 577	
	P.M.	19,71	14,12	17,45	12,04	13,44	9,89			17,53	10,65									17,46	11,47	
	Stockage																					
Cumul Semaine	Vol. (T)	0,4	1,7	2,5	13,2	0,1	0,8			1,8	15,5					0,2				4,9	31,2	
	Val. (k€)	5,4	16,1	38,2	127,0	0,9	6,7			24,5	144,5					2,9				72,0	294,3	
	P.M.	15,18	9,41	15,43	9,66	12,51	8,77			13,50	9,31					16,94				14,71	9,45	
	Stockage																					

T 1-2-3 = Taille T10+T20+T30

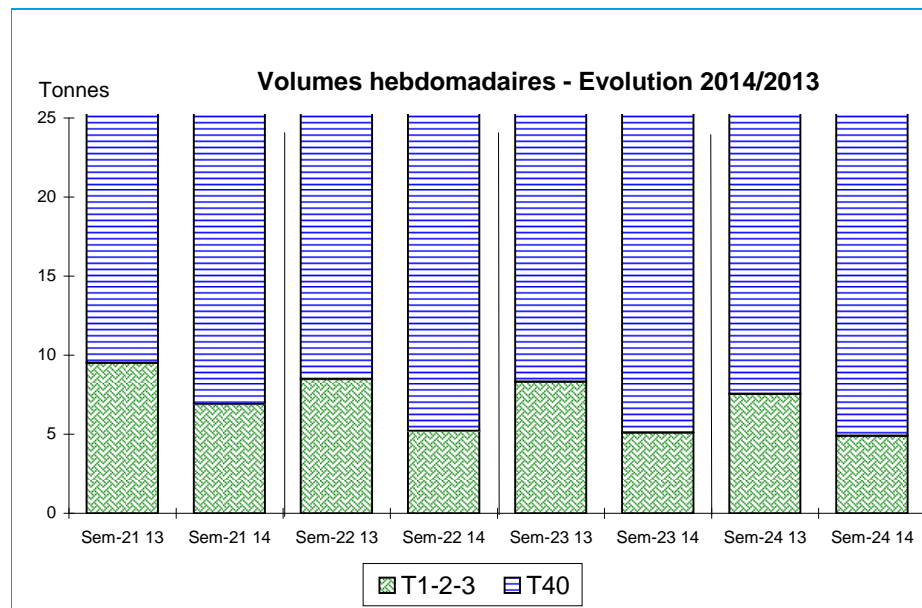


Données Campagnes

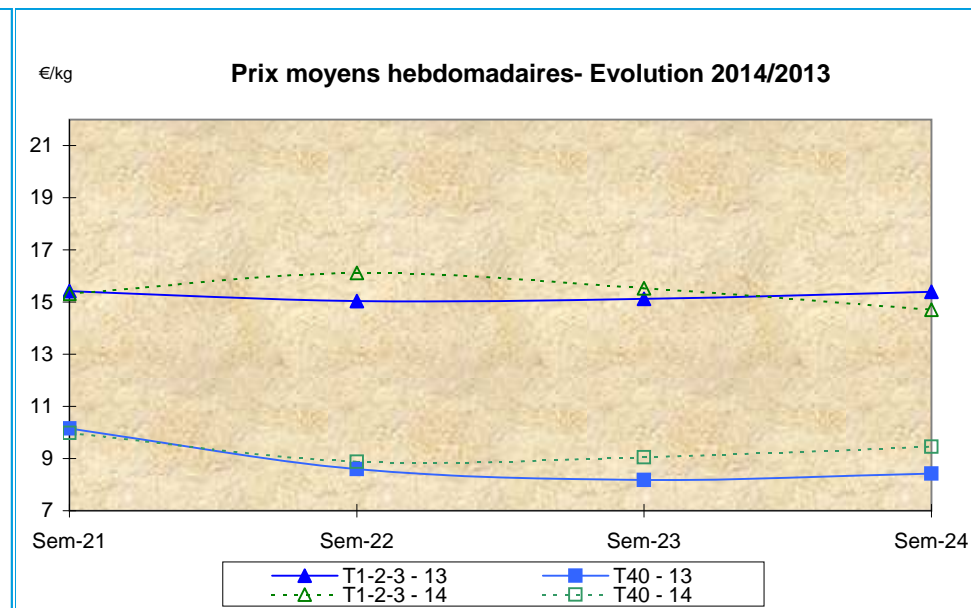
Campagne actuelle : du 01/01/2014 au 14/06/2014																					
	St. Guérolé		Le Guilvinec		Loctudy		Lorient		Concarneau		Oléron		Le Croisic		Les Sables		Lesconil		TOUTES CRIEES		
	T 1-2-3	T40	T 1-2-3	T40	T 1-2-3	T40	T 1-2-3	T40	T 1-2-3	T40	T 1-2-3	T40	T 1-2-3	T40	T 1-2-3	T40	T 1-2-3	T40	T 1-2-3	T40	
Vol. (T)	4,2	21,5	48,0	213,4	0,4	3,8	30,1	190,1	27,1	174,8					18,3	29,4			128,2	633,0	
Val. (K€)	63,3	222,3	735,2	2 134,3	5,9	35,5	517,5	2 154,8	401,8	1 814,6					237,9	306,3			1 962,0	6 667,8	
P.M.	15,21	10,35	15,30	10,00	13,24	9,37	17,17	11,34	14,85	10,38					12,99	10,41			15,30	10,53	
Non vendu																					
Campagne Précédente : du 01/01/2013 au 15/06/2013																					
	St. Guérolé		Le Guilvinec		Loctudy		Lorient		Concarneau		Oléron		Le Croisic		Les Sables		Lesconil		TOUTES CRIEES		
	T 1-2-3	T40	T 1-2-3	T40	T 1-2-3	T40	T 1-2-3	T40	T 1-2-3	T40	T 1-2-3	T40	T 1-2-3	T40	T 1-2-3	T40	T 1-2-3	T40	T 1-2-3	T40	
Vol. (T)	4,7	30,6	39,8	208,7	3,4	21,2	27,4	268,6	26,7	206,4					17,8	32,0			120,0	767,5	
Val. (K€)	74,9	296,5	643,5	2 046,0	49,2	199,6	532,2	2 871,1	438,7	2 130,2					232,6	286,5			1 975,0	7 830,3	
P.M.	15,97	9,70	16,18	9,80	14,53	9,44	19,43	10,69	16,44	10,32					13,05	8,96			16,46	10,20	
Non vendu		96	13	557		120		33	1	22					9	56			23	884	
Comparatif Campagne 2014/2013																					
	St. Guérolé		Le Guilvinec		Loctudy		Lorient		Concarneau		Oléron		Le Croisic		Les Sables		Lesconil		TOUTES CRIEES		
	T 1-2-3	T40	T 1-2-3	T40	T 1-2-3	T40	T 1-2-3	T40	T 1-2-3	T40	T 1-2-3	T40	T 1-2-3	T40	T 1-2-3	T40	T 1-2-3	T40	T 1-2-3	T40	
Volume	-11	-30	21	2	-87	-82	10	-29	1	-15					3	-8			7	-18	
Valeur	-16	-25	14	4	-88	-82	-3	-25	-8	-15					2	7			-1	-15	
P.M.	-5	7	-5	2	-9	-1	-12	6	-10	1					0	16			-7	3	
Non vendu		NS	NS	NS		NS		NS	NS	NS					NS	NS			NS	NS	

Source : FranceAgriMer / RIC

Données des quatre semaines précédentes // Campagne actuelle - Campagne précédente



Source : FranceAgriMer / RIC



Source : FranceAgriMer / RIC