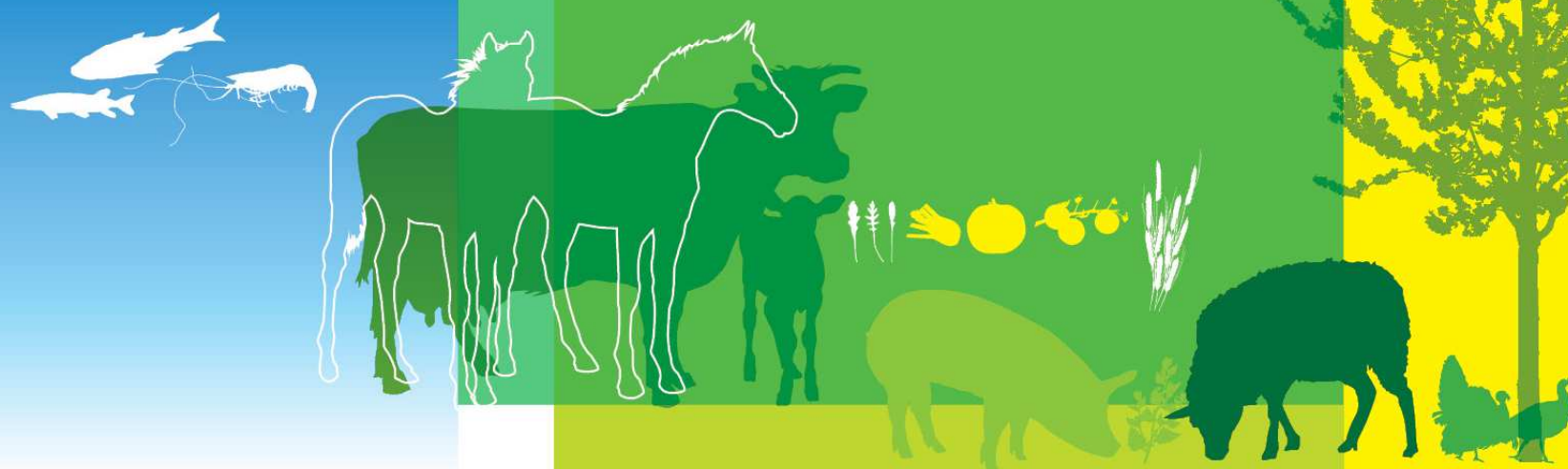


# Conseil ruminants et équidés

## Situation des marchés

10 juin 2014

Montreuil

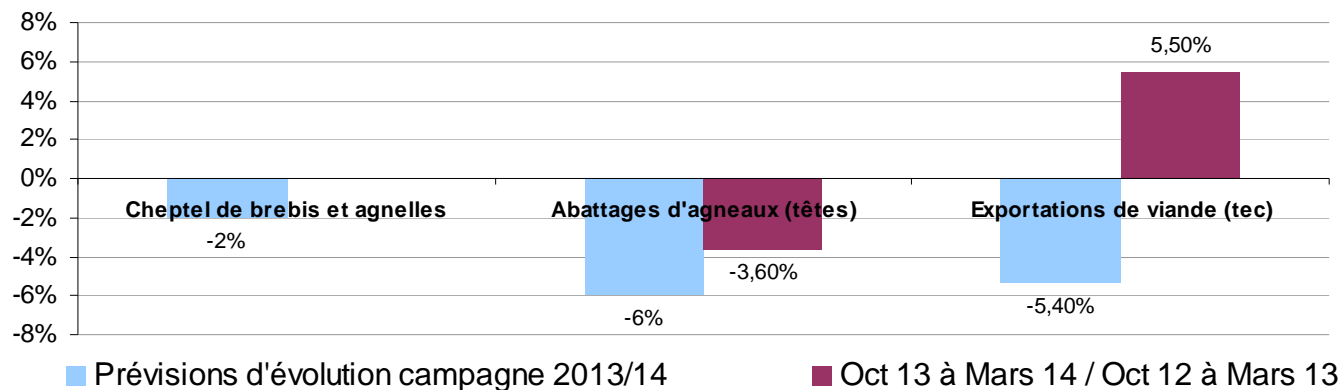


# Marché de la viande ovine

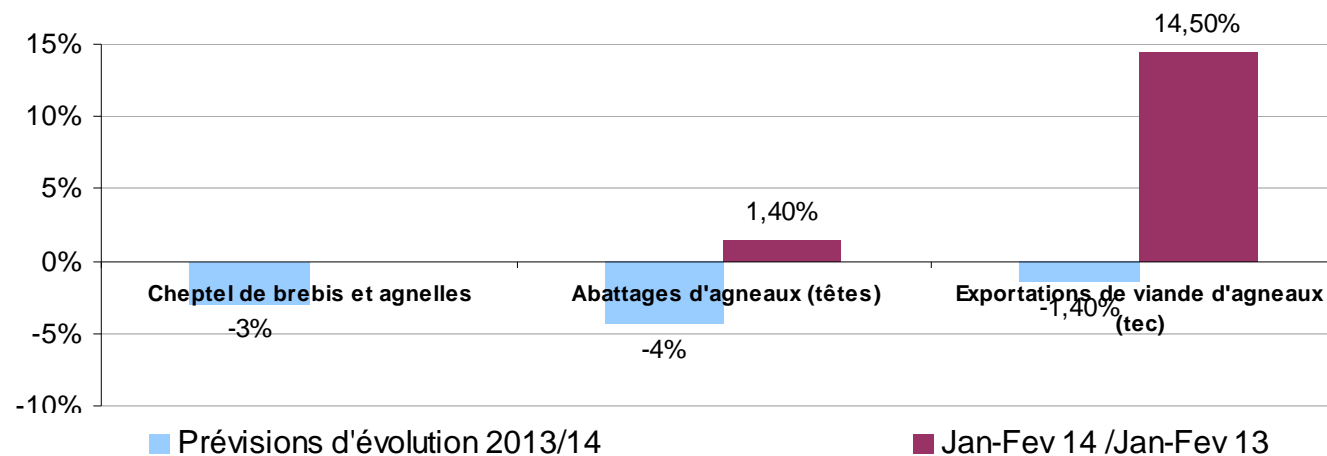
The background of the slide is composed of several overlapping geometric shapes. At the top is a solid green rectangle. Below it, there are several overlapping rectangles in various shades of green, blue, and yellow, creating a layered, abstract design.

# Monde: Des prévisions à la baisse en 2014 pour l'Océanie

**Nouvelle Zélande: Evolutions et prévisions du marché de la viande ovine**

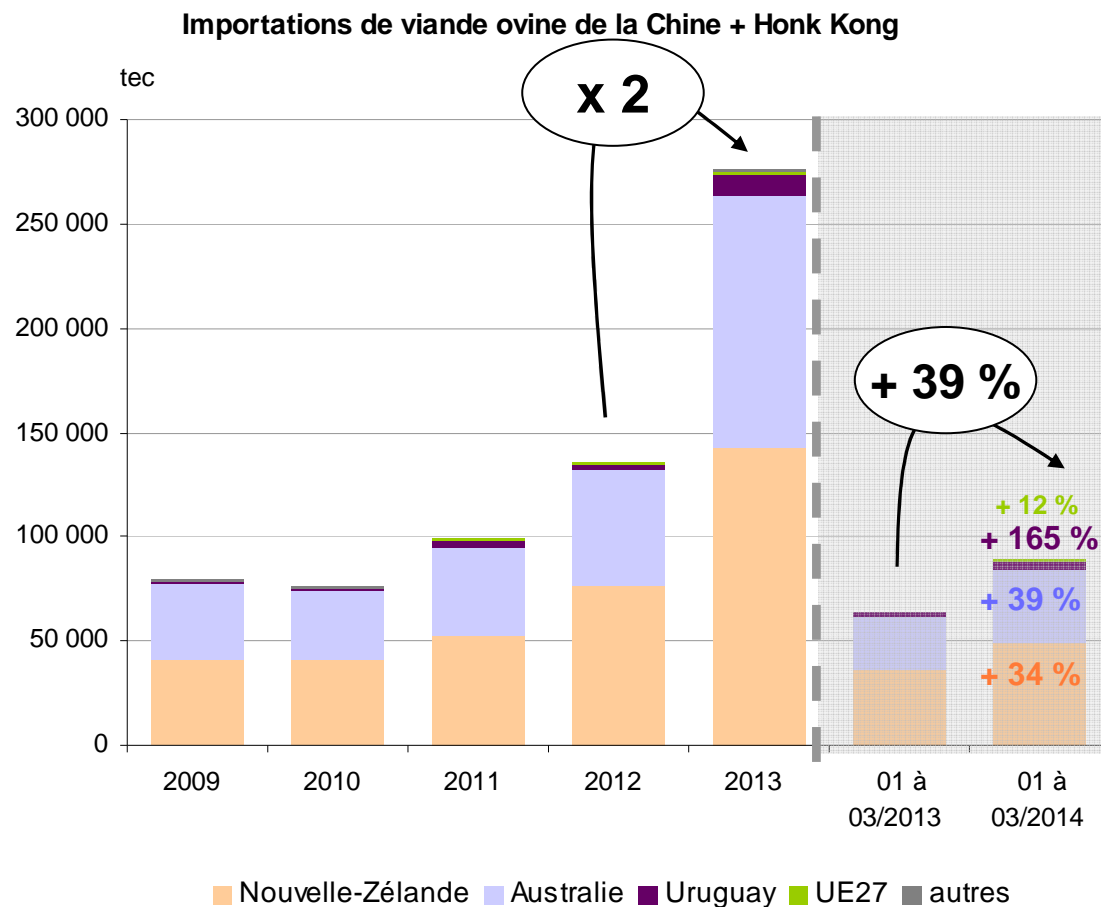


**Australie: Evolutions et prévisions du marché de la viande ovine**

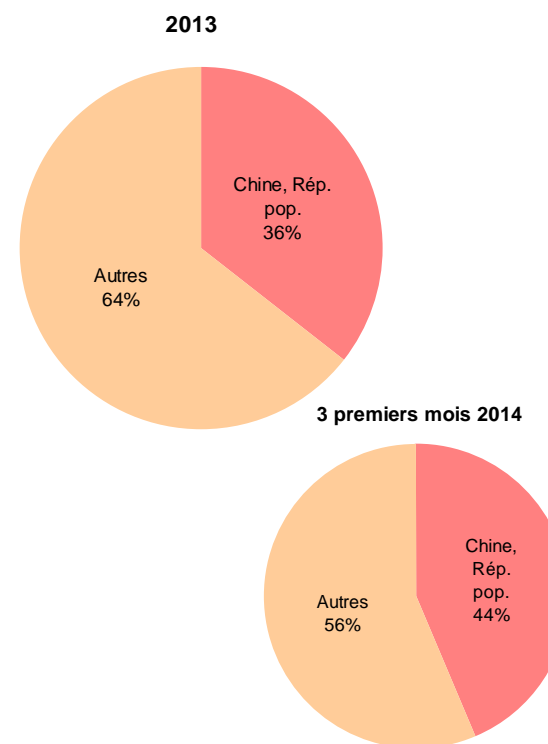


Source: FranceAgriMer d'après NZ statistics, ABS, Douanes et groupe d'experts ovins à la Commission Européenne

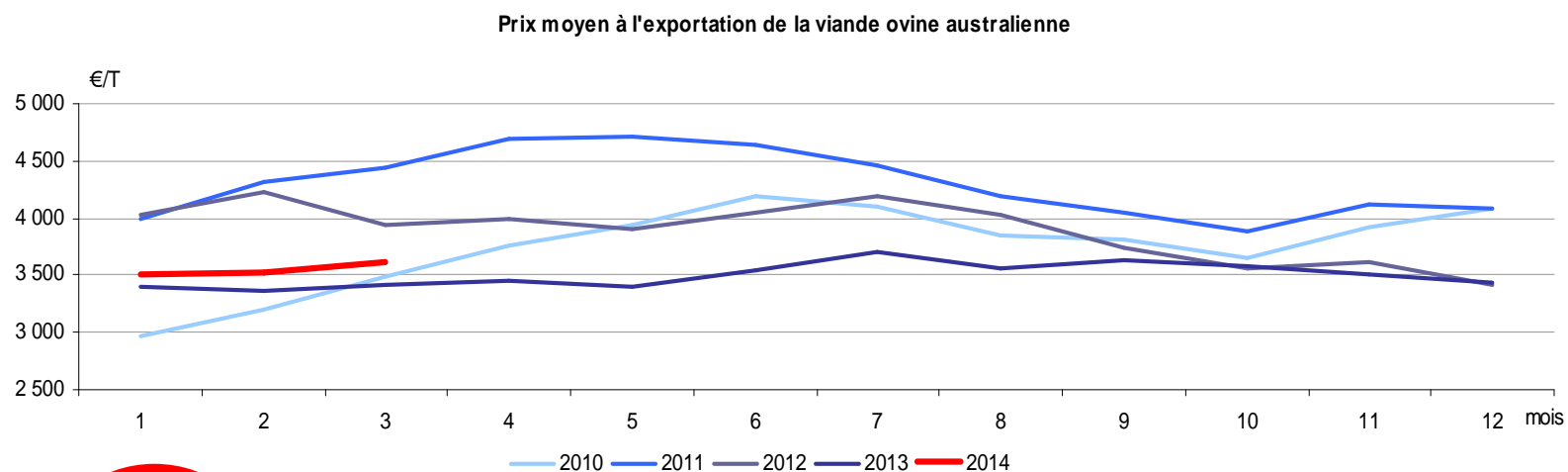
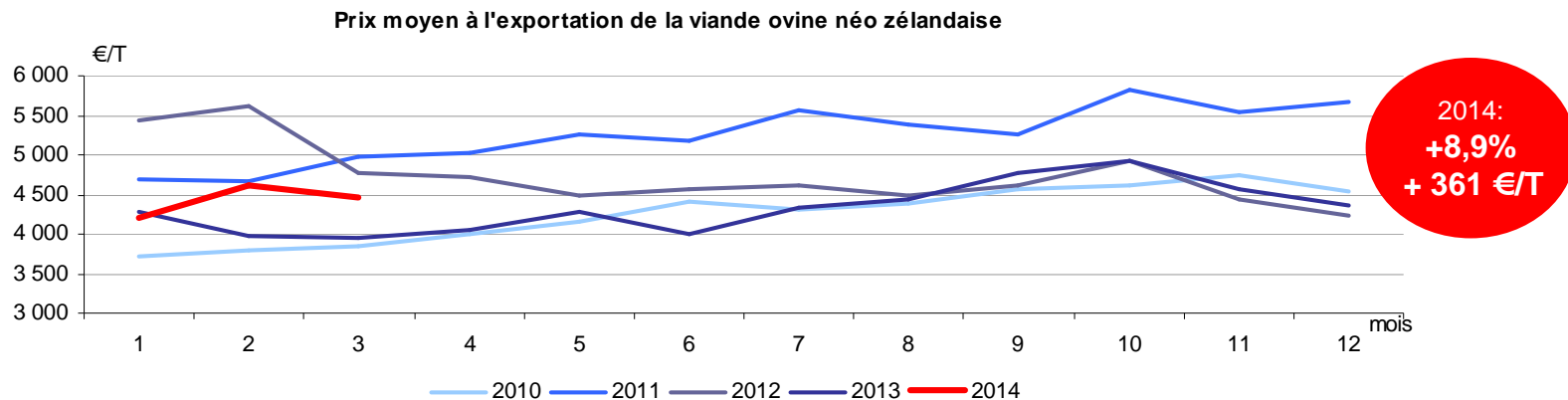
# Monde: la demande chinoise absorbe une part importante des exportations mondiales de viande ovine



**Destinations des exportations néo zélandaises de viande ovine**

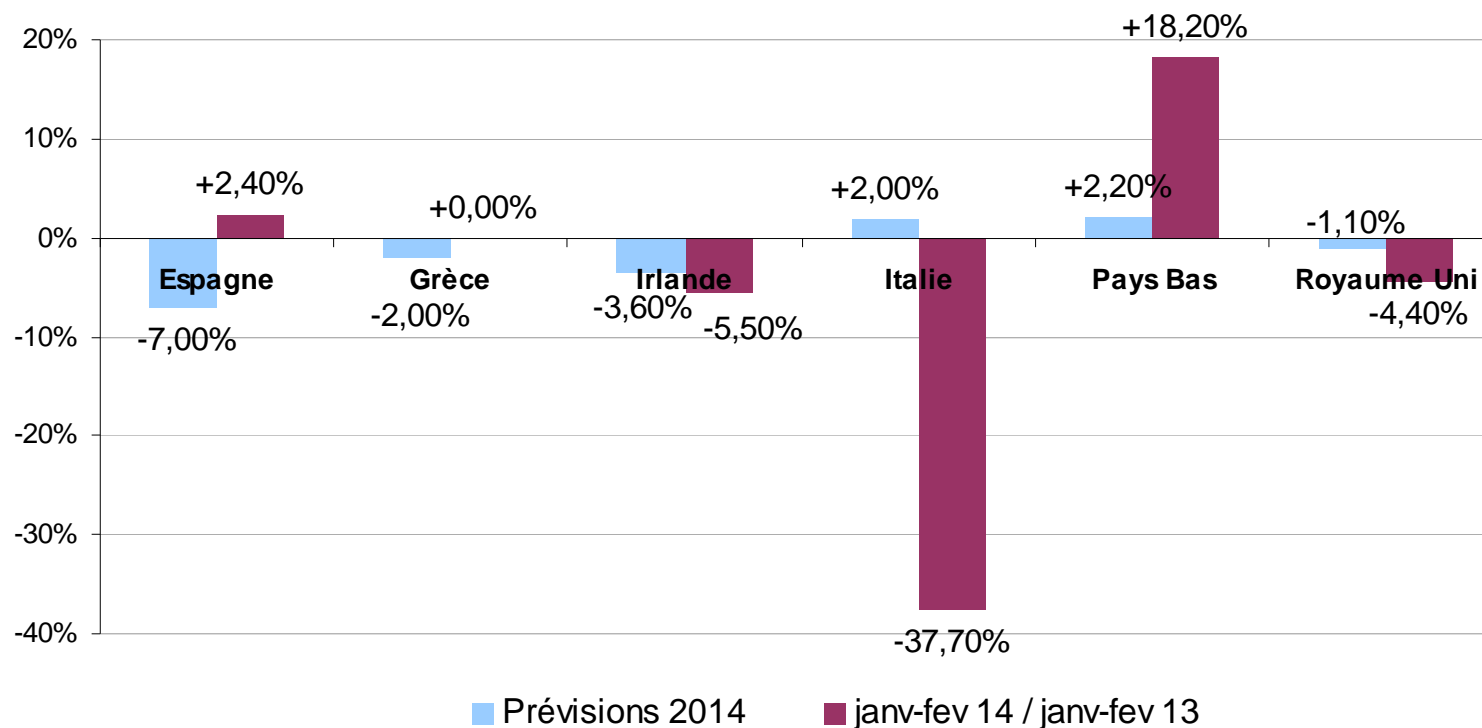


## Monde: face à une offre mondiale tendue le prix moyen des exportations océaniques est en hausse



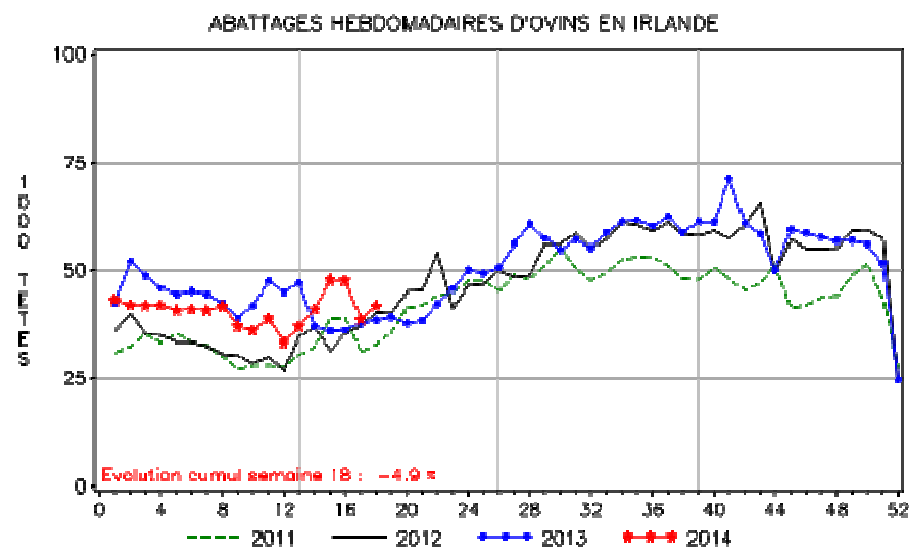
## UE: Une année 2014 marquée par un manque de disponibilités

Evolutions et prévisions des abattages d'ovins caprins entre 2013 et 2014



**UE 28:** - 5% par rapport à janv.-fév. 2013  
prévisions 2014 : - 2 %

## UE: Vers une légère reprise de l'offre au Royaume Uni et en Irlande?



Source : FranceAgriMer d'après BardBia

**RU:** 3,16 millions de têtes abattues

-6,9 % en cumul depuis début 2014

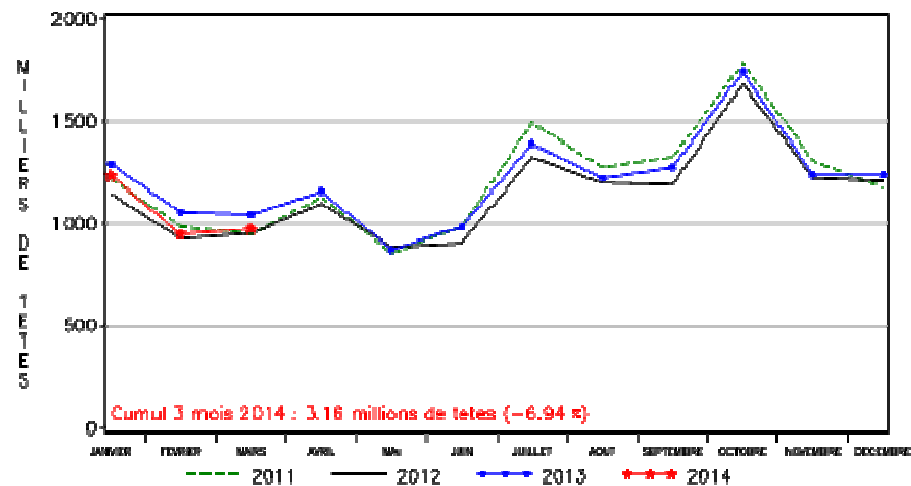
-6,8% mars 2014/ mars 2013

**Irlande:** 691 000 têtes abattues

- 4,9 % en cumul depuis début 2014

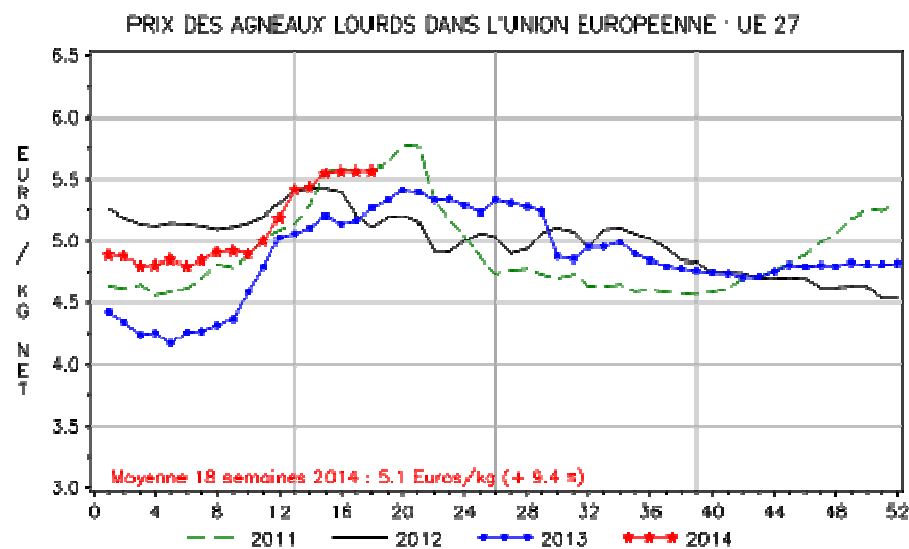
+19% avril 2014/ avril 2013

ABATTAGES MENSUELS CONTRÔLÉS D'OVINS AU ROYAUME UNI  
Entre 2011 et 2014



FranceAgriMer d'après Bard Bia

## UE: le manque d'offre fait fortement augmenter les prix européens



Source : FranceAgriMer d'après Commission Européenne

2014:  
5,1€/kg  
+9,4%  
+ 43 ct/kg

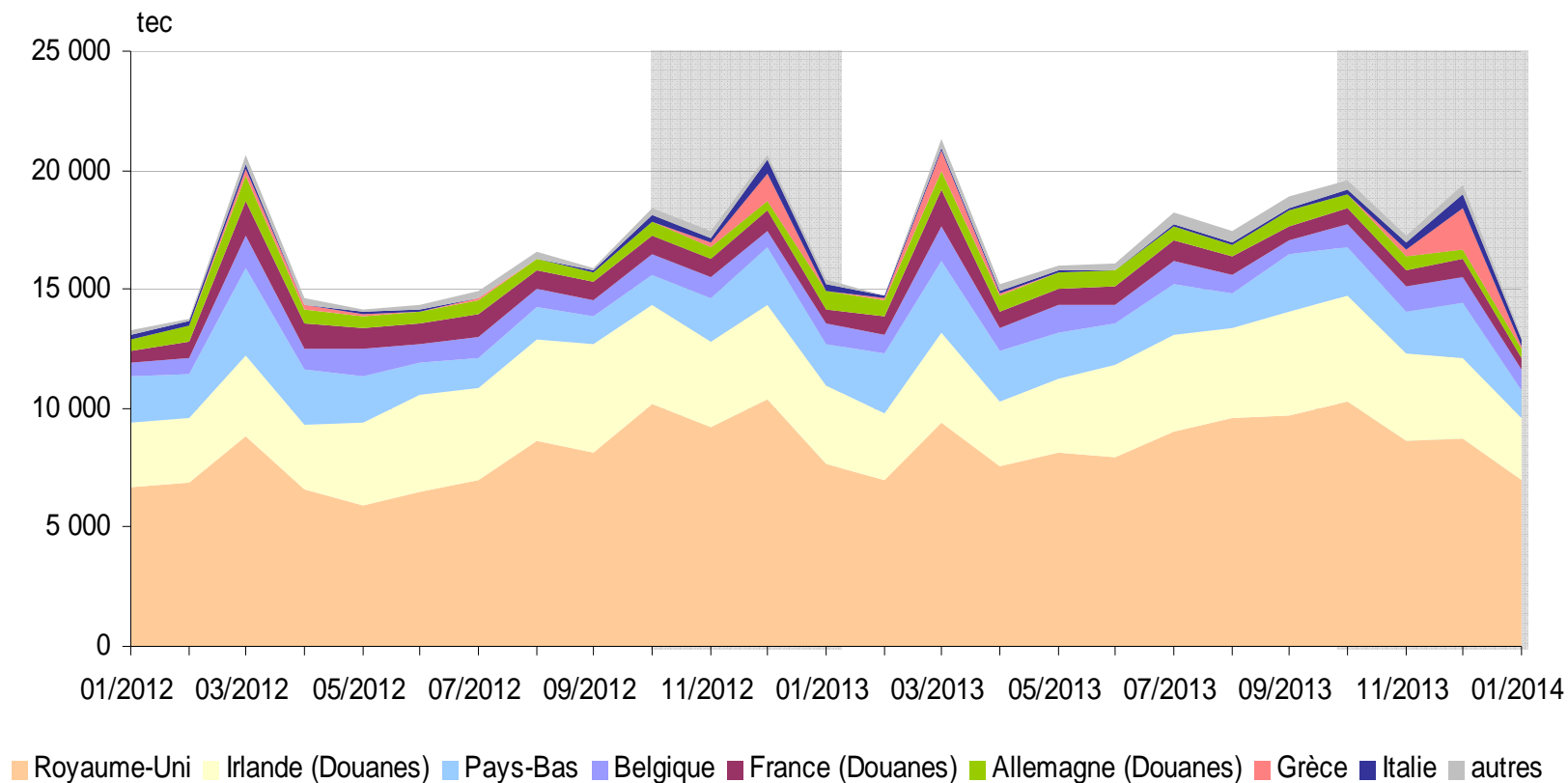
Euros/100 kg net	Moyenne du 01/01 au 04/05/14		
	2013	2014	% 14/13
Allemagne	504,3	494,3	-2,0
France	591,6	629,3	+6,4
Irlande	435,8	474,6	+8,9
Royaume-Uni	464,8	528,1	+13,6
Espagne	415,7	453,0	+9,0
Pologne	366,5	378,3	+3,2
<b>Moyenne UE 27</b>	<b>466,7</b>	<b>510,6</b>	<b>+9,4</b>

Source: FranceAgriMer d'après Commission européenne



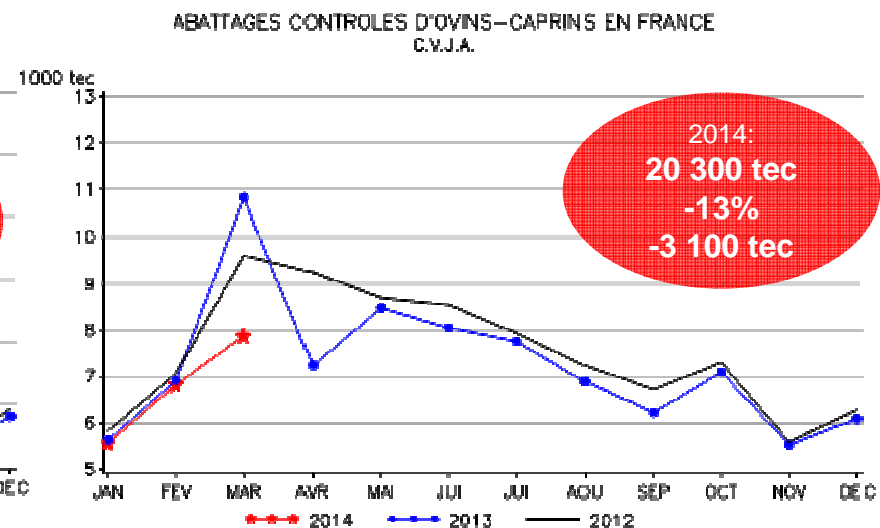
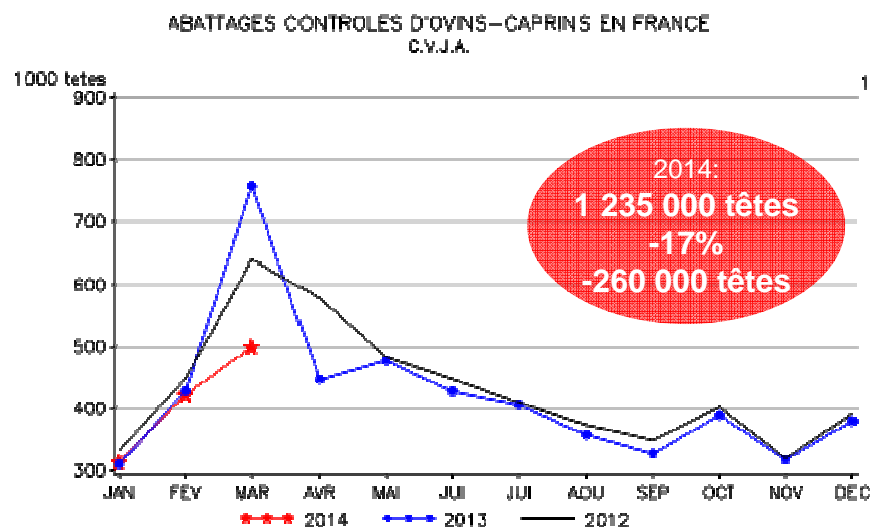
## UE: un commerce de viande ralenti par la hausse des prix et l'offre limitée

Exportations de viande ovine des pays européens



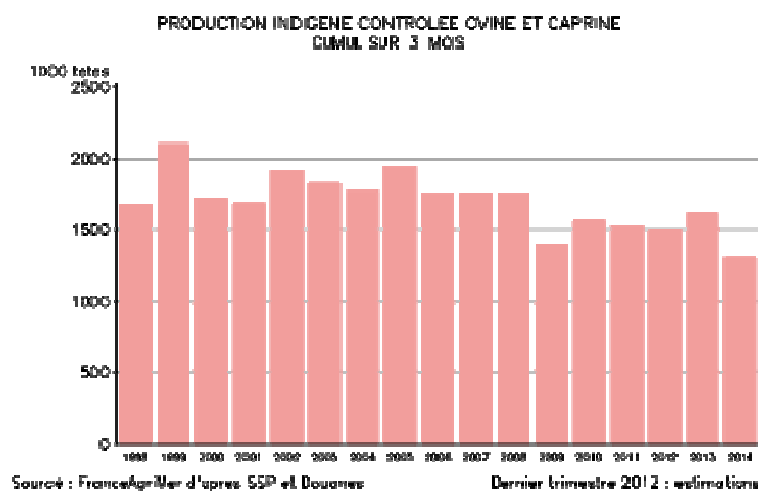
Source: FranceAgriMer d'après Douanes

# France: une offre à Pâques la plus basse depuis 5 ans



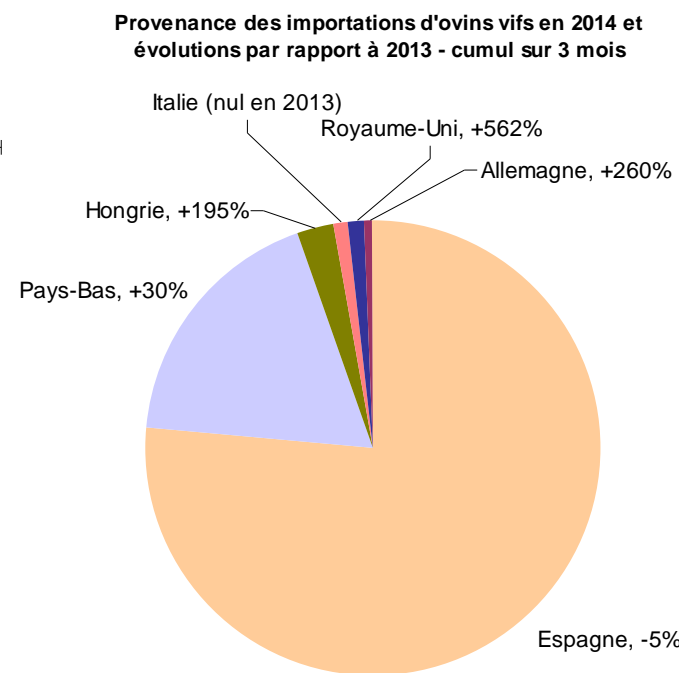
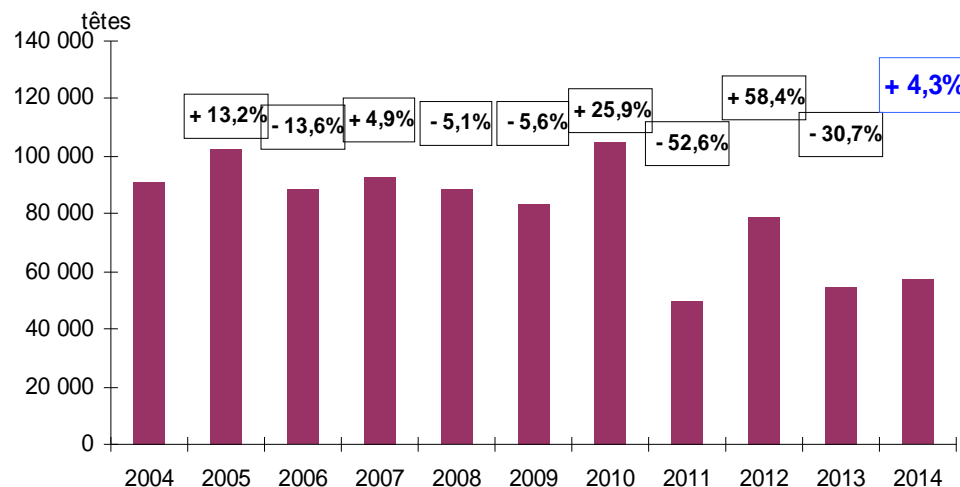
## Production d'ovins caprins de janv. à mars 2014:

1 306 000 têtes  
-19% par rapport à 2013  
- 313 000 têtes



# France: Afflux d'animaux vivants pour alimenter les abattoirs français

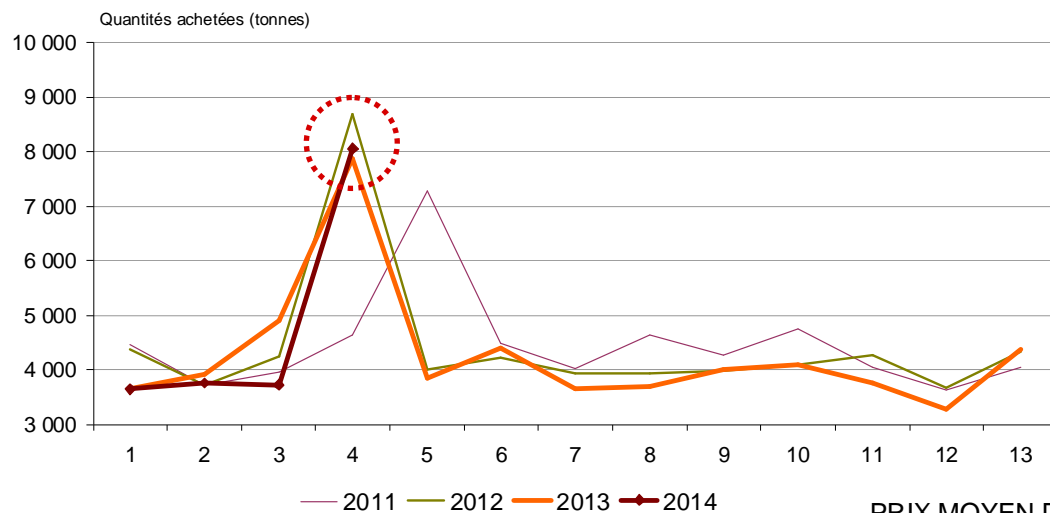
Importations françaises d'ovins vivants - cumul sur 3 mois



Source: FranceAgriMer d'après Douanes

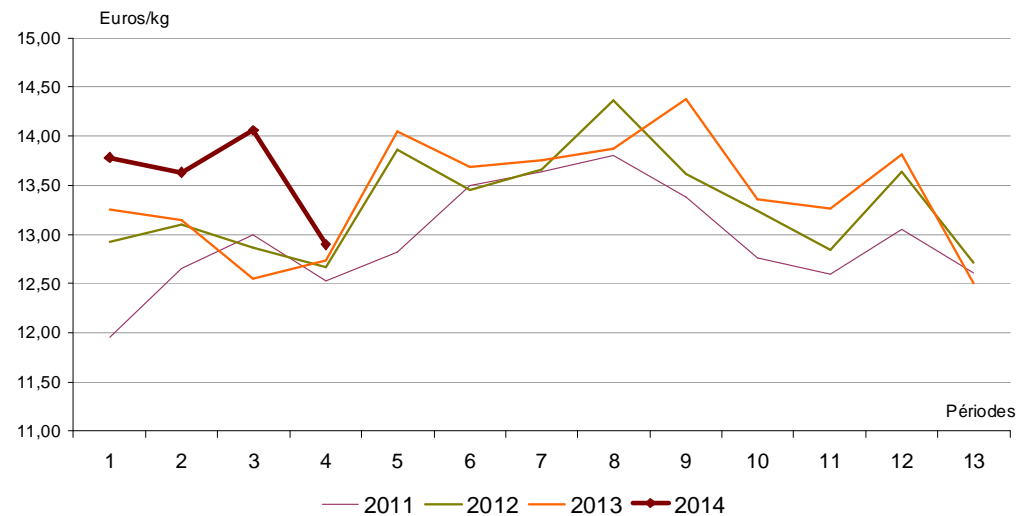
# France: la consommation continue de reculer malgré des achats à Pâques légèrement supérieurs à 2013

## ACHATS DE VIANDE OVINE EN FRANCE



## PRIX MOYEN D'ACHAT DE LA VIANDE OVINE EN FRANCE

France



### Cumul du 30/12/2013 au 20/04/2014

Volumes: - 5,6% par rapport à 2013  
( + 2,4% sur la période de Pâques )

Prix: 13,43 €/kg ( + 4,4 %, + 69 ct/kg )

# Marché de la viande bovine

The background of the slide is composed of several overlapping geometric shapes. At the top is a solid green rectangle. Below it, there are several overlapping rectangles in various shades of green and blue. On the left side, there is a vertical blue rectangle. In the center and right, there are larger green rectangles, some overlapping each other. At the bottom right, there is a yellow-green rectangle. The overall design is modern and abstract.



## Thèmes abordés

- Les cheptels femelles laitiers et allaitants

Des effectifs qui repartent à la hausse depuis quelques mois

- Les exportations d'animaux maigres

Des exportations stables sur le marché italien sur les 4 premiers mois

- Une hausse des abattages de vaches

Un afflux conjoncturel de vaches laitières et allaitantes sur les dernières semaines

- Une baisse de la consommation des ménages

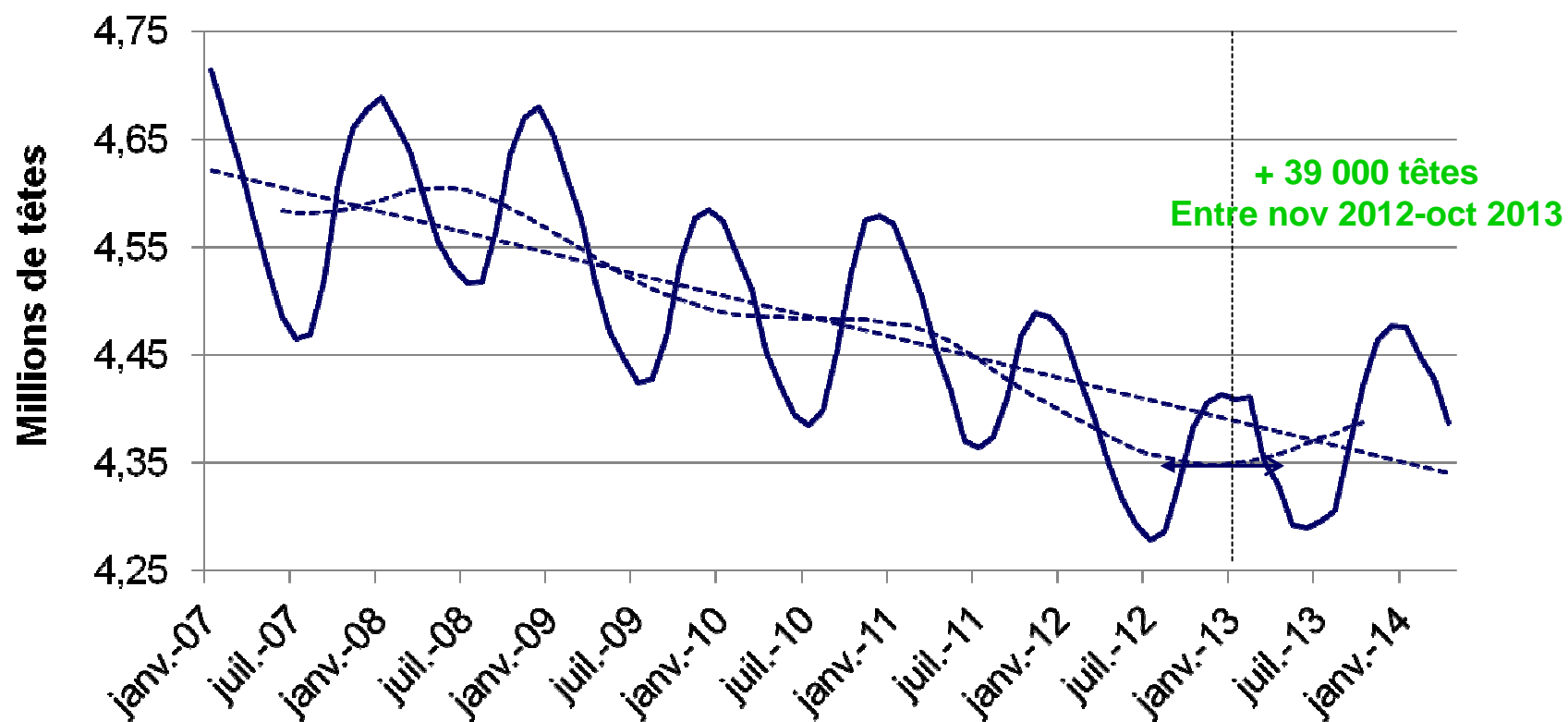
Des prix orientés à la hausse (environ +2-3 %) et des volumes qui reculent d'environ 4 %



## Les cheptels laitiers et allaitants femelles



## Effectifs de femelles de races laitières (>24 mois)\* au niveau national



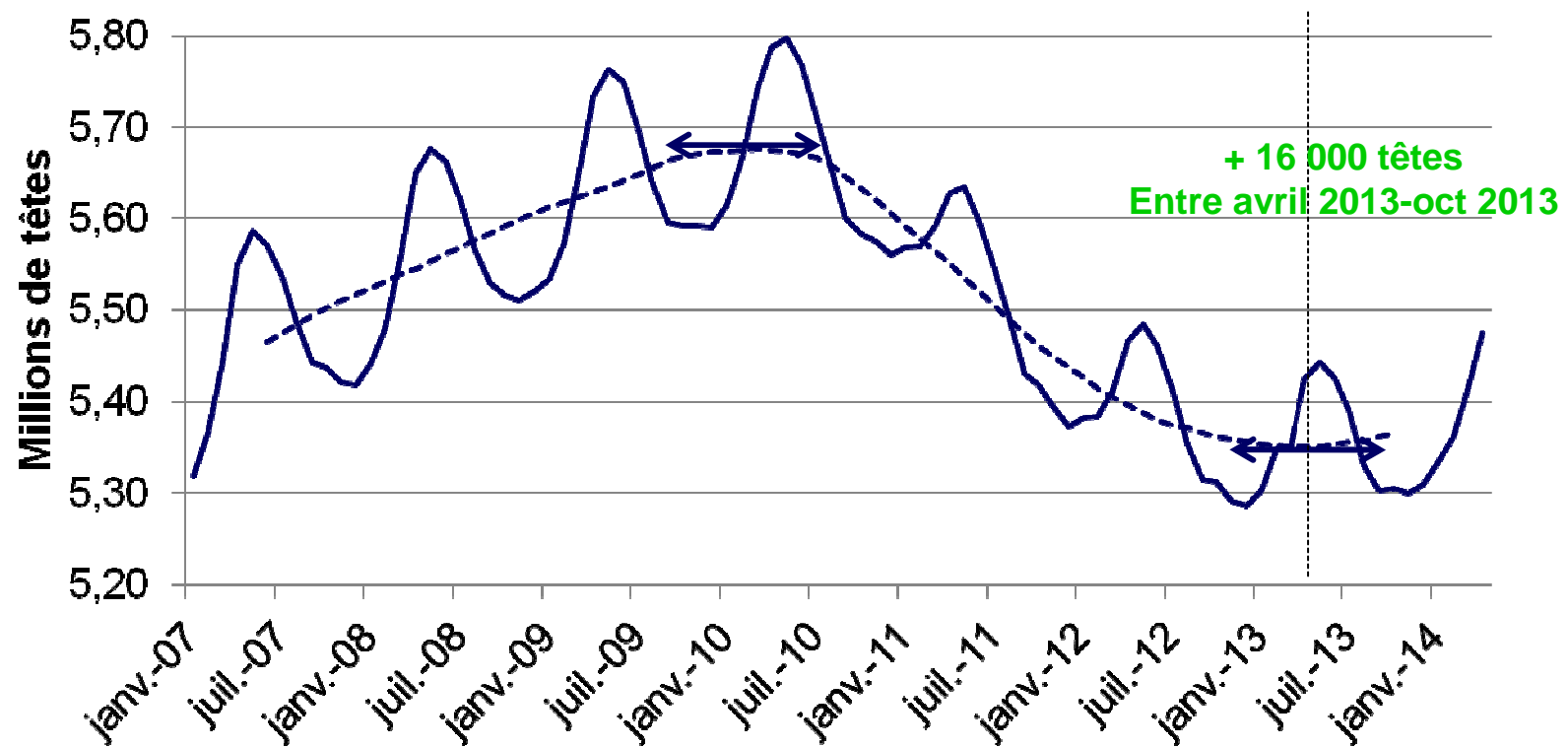
\* Effectifs assimilés à ceux de vaches laitières

Source : FranceAgriMer d'après BDNI

ÉTABLISSEMENT NATIONAL DES PRODUITS DE L'AGRICULTURE ET DE LA MER



## Effectifs de femelles de races allaitantes (>24 mois)\* au niveau national



\* Effectifs assimilés à ceux de vaches allaitantes

Source : FranceAgriMer d'après BDNI

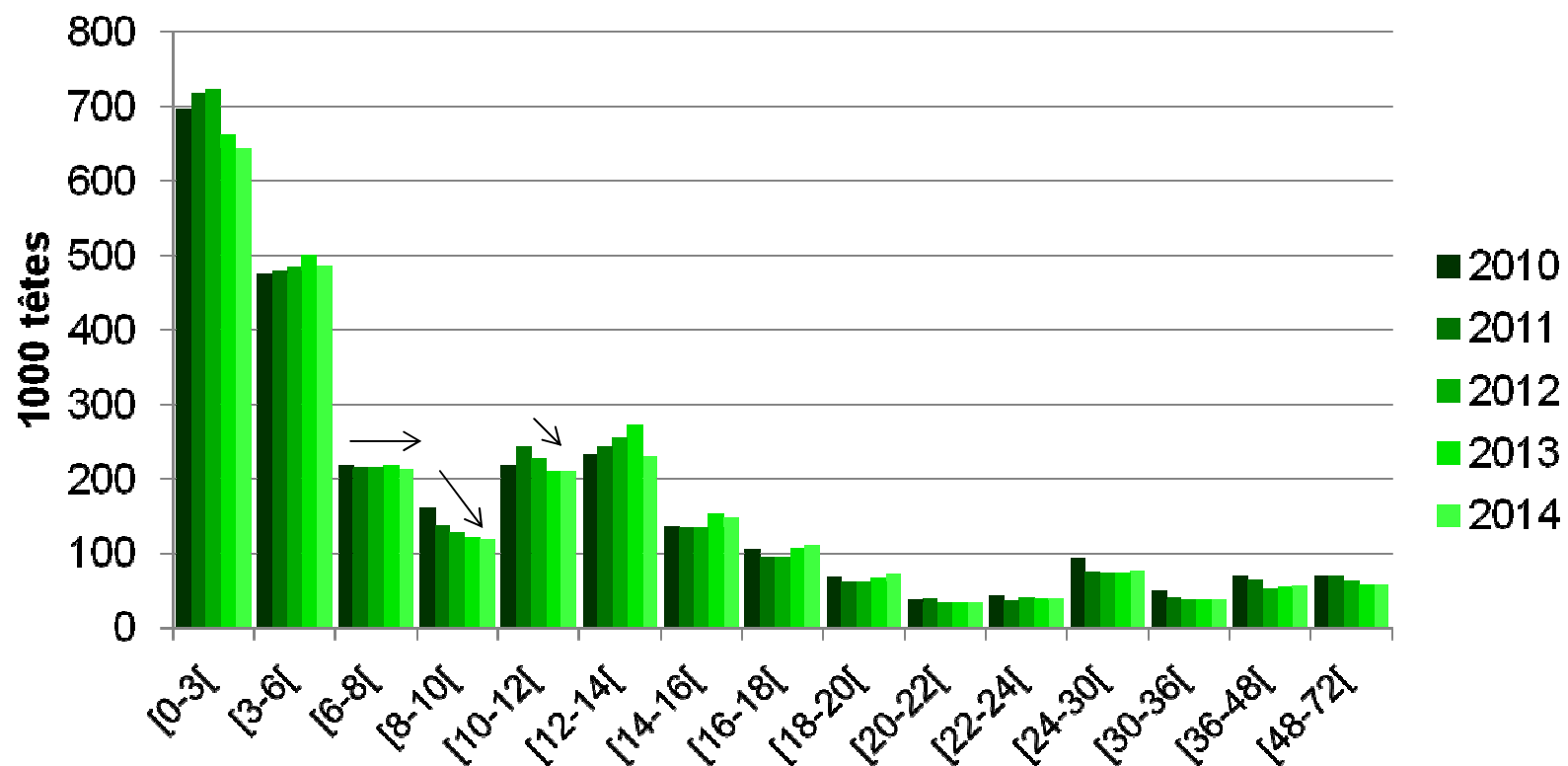
ÉTABLISSEMENT NATIONAL DES PRODUITS DE L'AGRICULTURE ET DE LA MER



## Les exportations d'animaux maigres



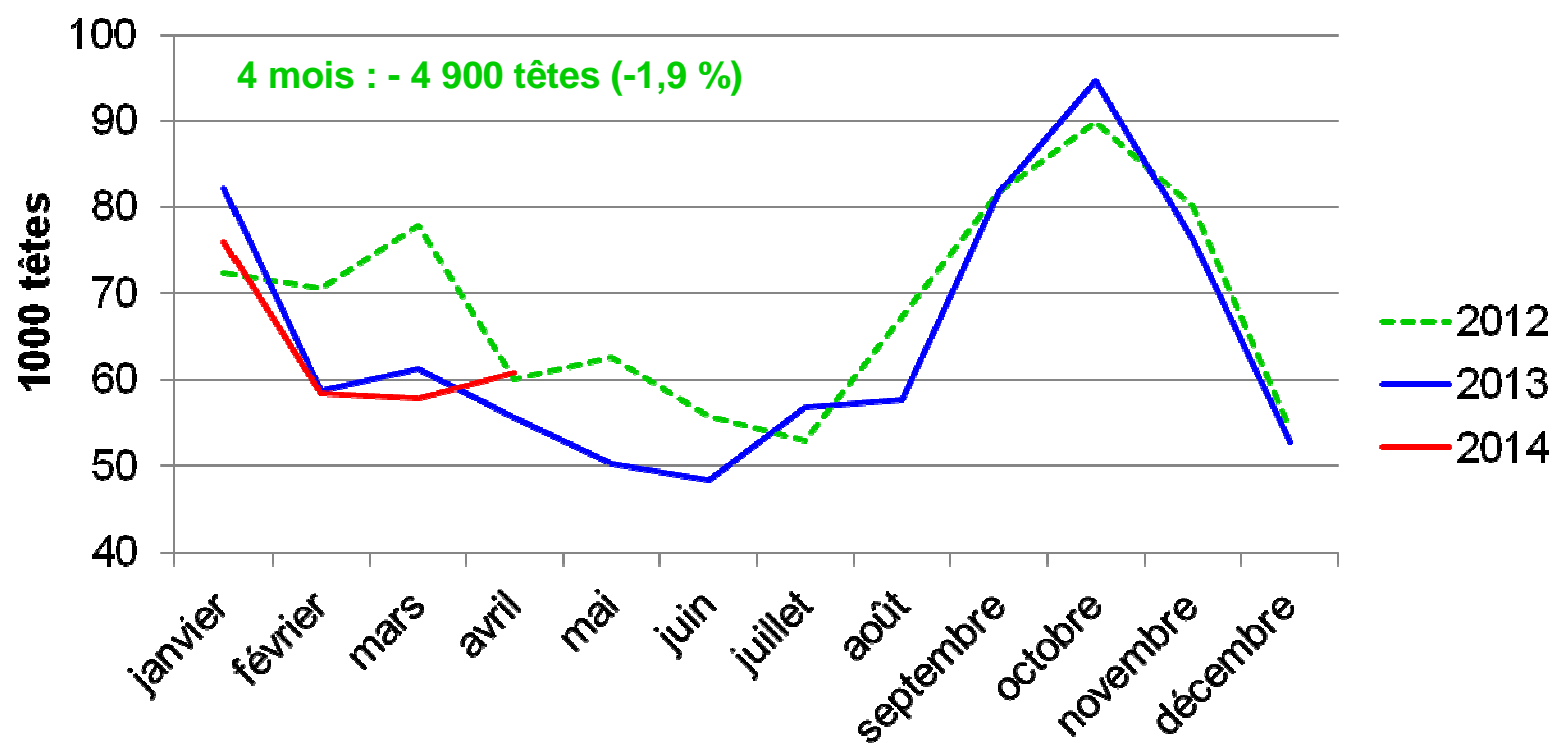
## Effectifs du bovins mâles allaitants en avril de chaque année



Source : FranceAgriMer d'après BDN

ÉTABLISSEMENT NATIONAL DES PRODUITS DE L'AGRICULTURE ET DE LA MER

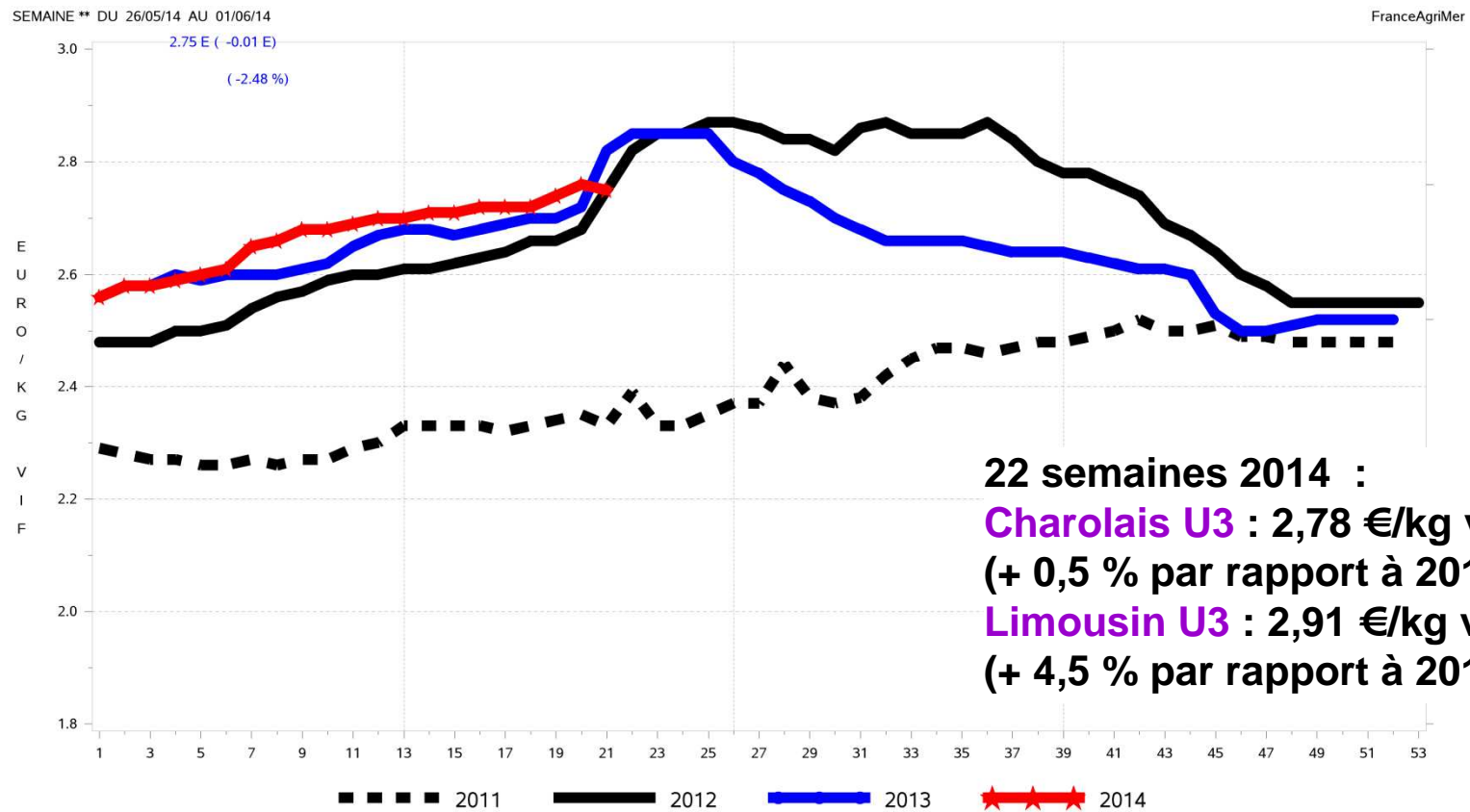
## Exportations de bovins vivants destinés à l'engraissement sur le marché italien



Source : FranceAgriMer d'après douanes françaises

ÉTABLISSEMENT NATIONAL DES PRODUITS DE L'AGRICULTURE ET DE LA MER

COTATION HEBDOMADAIRE FRANCAISE DU BETAIL MAIGRE  
MALE CHAROLAIS U 6-12 MOIS de 350 KG



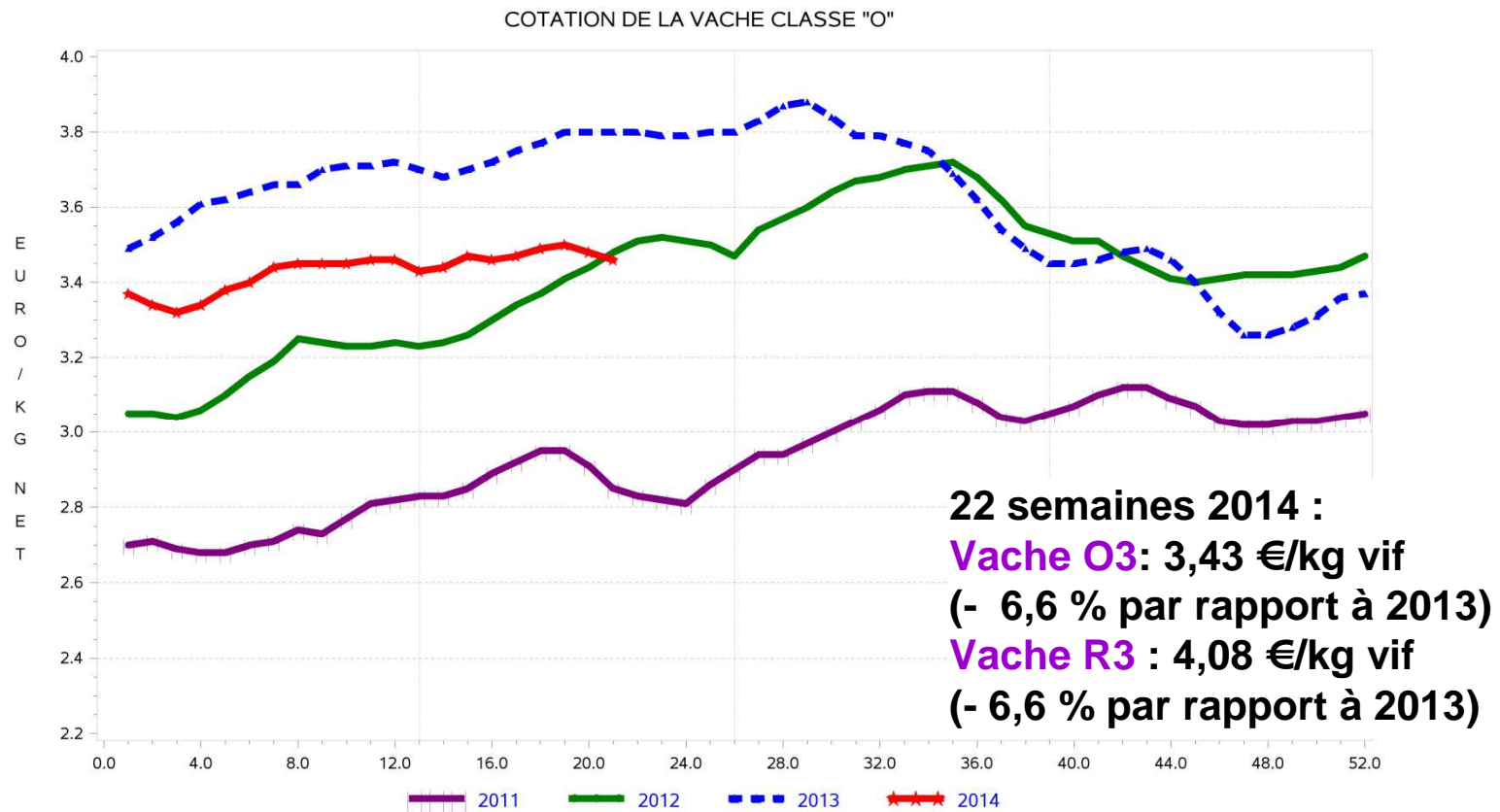
Source : FranceAgriMer

ÉTABLISSEMENT NATIONAL DES PRODUITS DE L'AGRICULTURE ET DE LA MER



## Une hausse des abattages de vaches

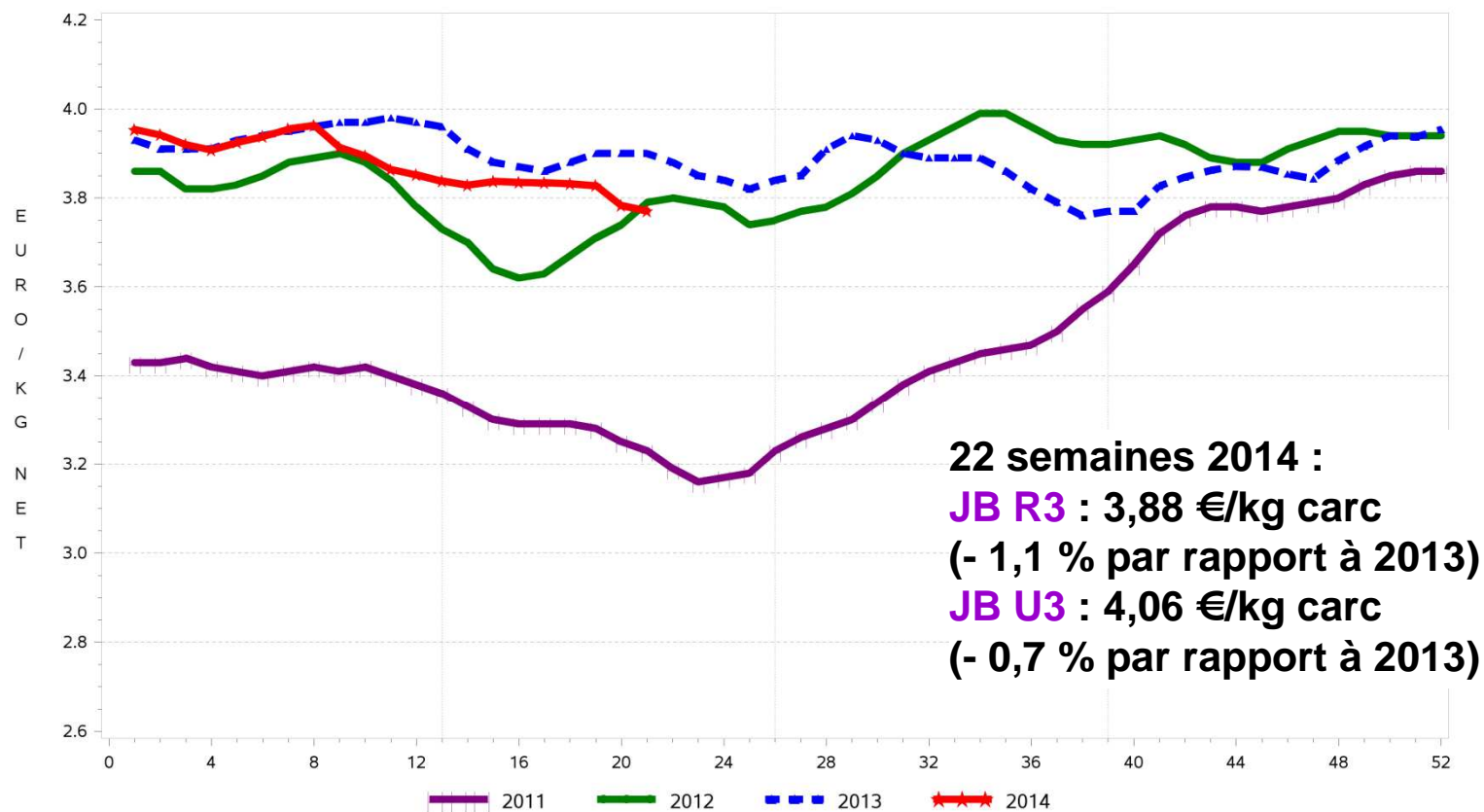




Source : FranceAgriMer



COTATION DU JEUNE BOVIN CLASSE "R"

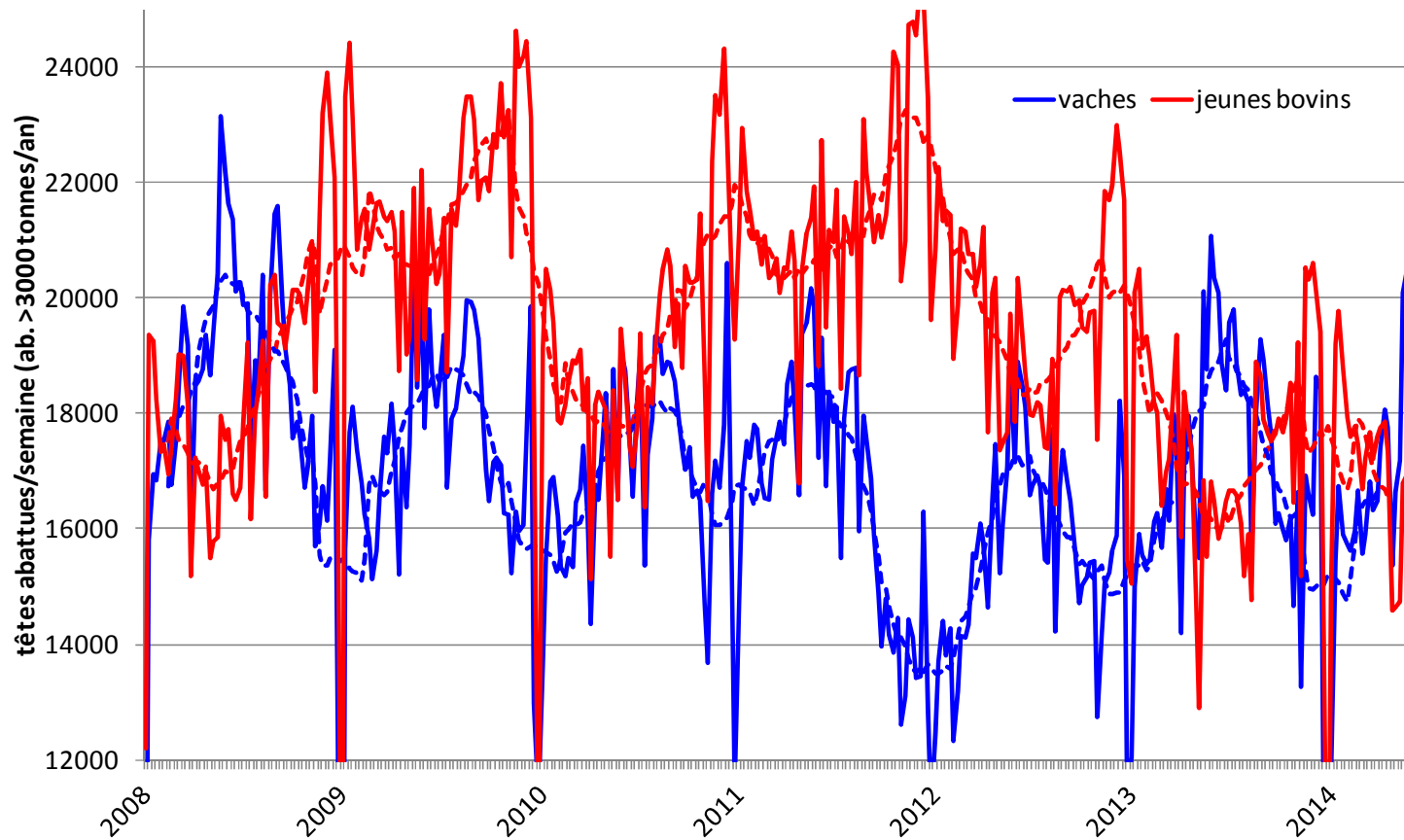


Source : FranceAgriMer

ÉTABLISSEMENT NATIONAL DES PRODUITS DE L'AGRICULTURE ET DE LA MER

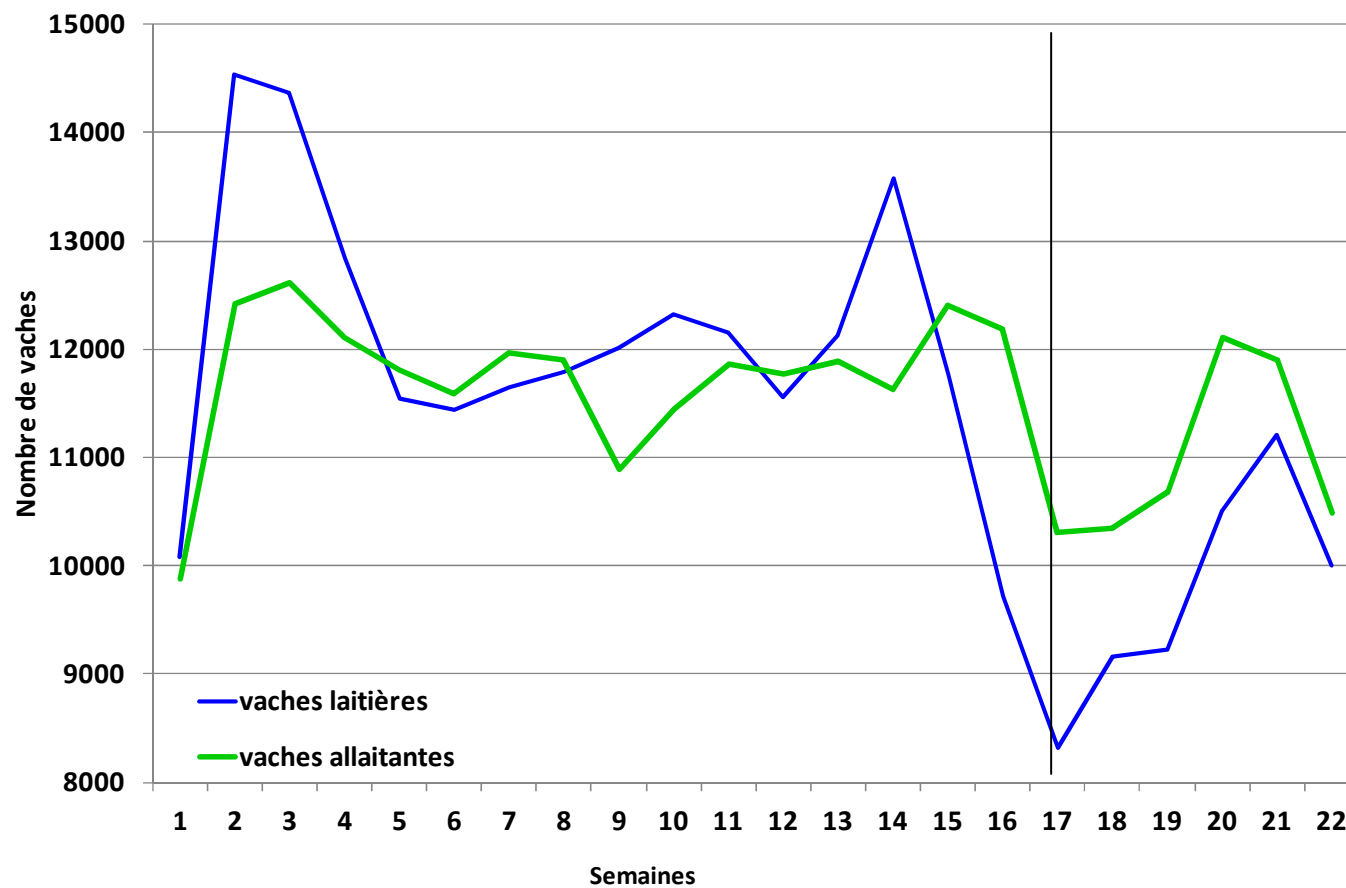


## Abattages de vaches et de jeunes bovins en France



Source: Normabev  
ÉTABLISSEMENT NATIONAL DES PRODUITS DE L'AGRICULTURE ET DE LA MER

## Abattages de vaches depuis le début de l'année 2014



Source : Normabev

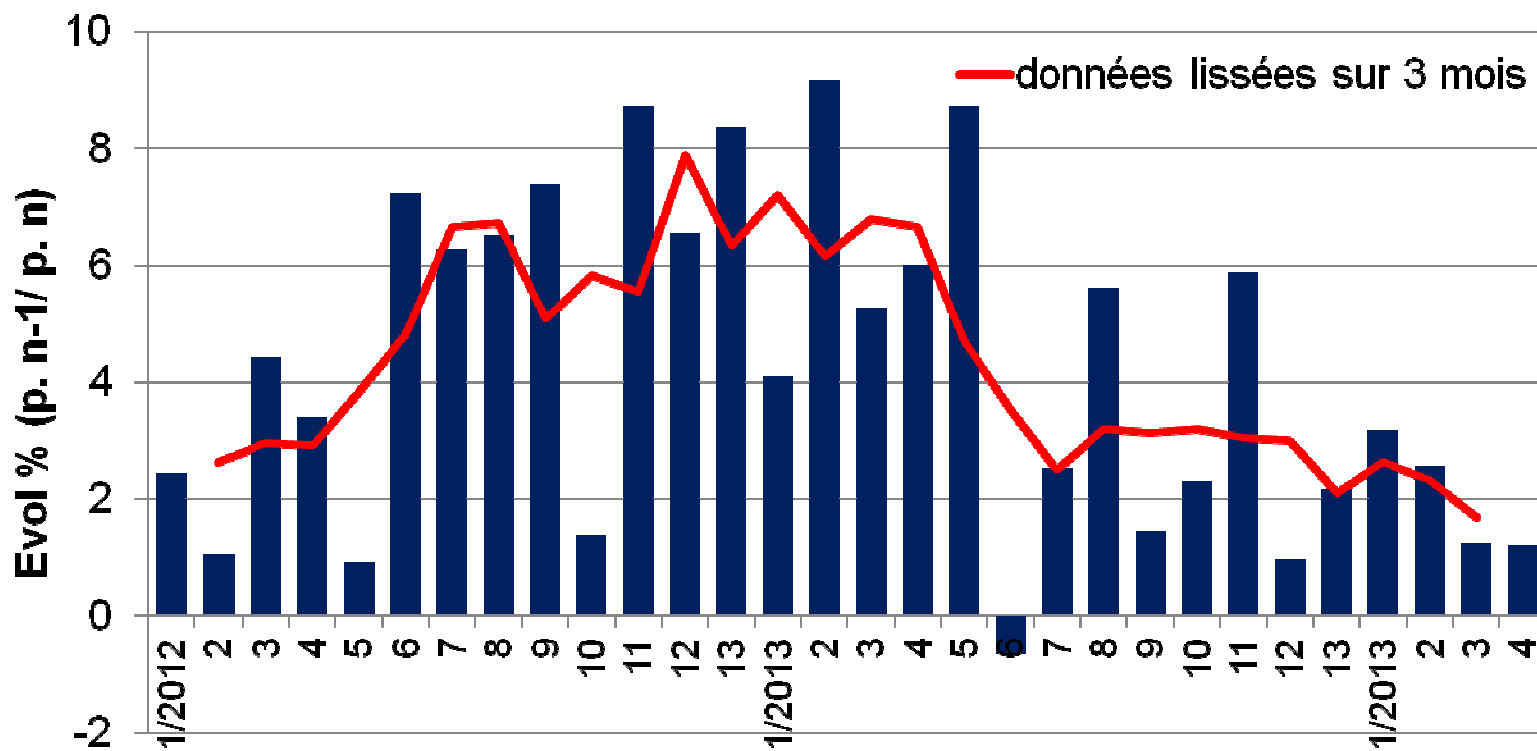
ÉTABLISSEMENT NATIONAL DES PRODUITS DE L'AGRICULTURE ET DE LA MER



## Une baisse de la consommation des ménages



## Evolution des prix à la consommation de viande par les ménages\*

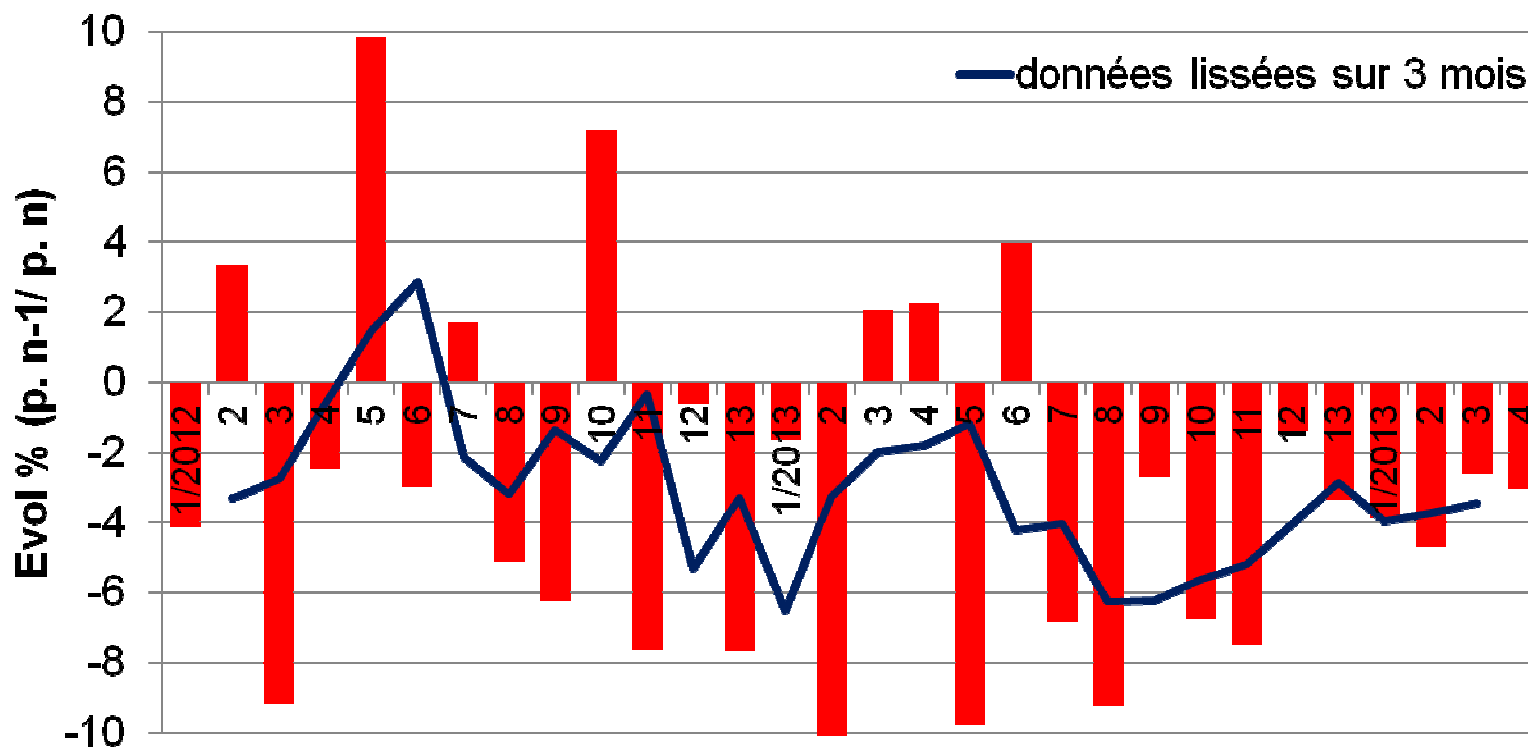


\*Hors viande hachée fraîche et surgelée

Source : FranceAgriMer d'après Kantar wold Panel

ÉTABLISSEMENT NATIONAL DES PRODUITS DE L'AGRICULTURE ET DE LA MER

## Evolution de la consommation française de viande par les ménages\*



\*Hors viande hachée fraîche et surgelée

Source : FranceAgriMer d'après Kantar wold Panel

ÉTABLISSEMENT NATIONAL DES PRODUITS DE L'AGRICULTURE ET DE LA MER