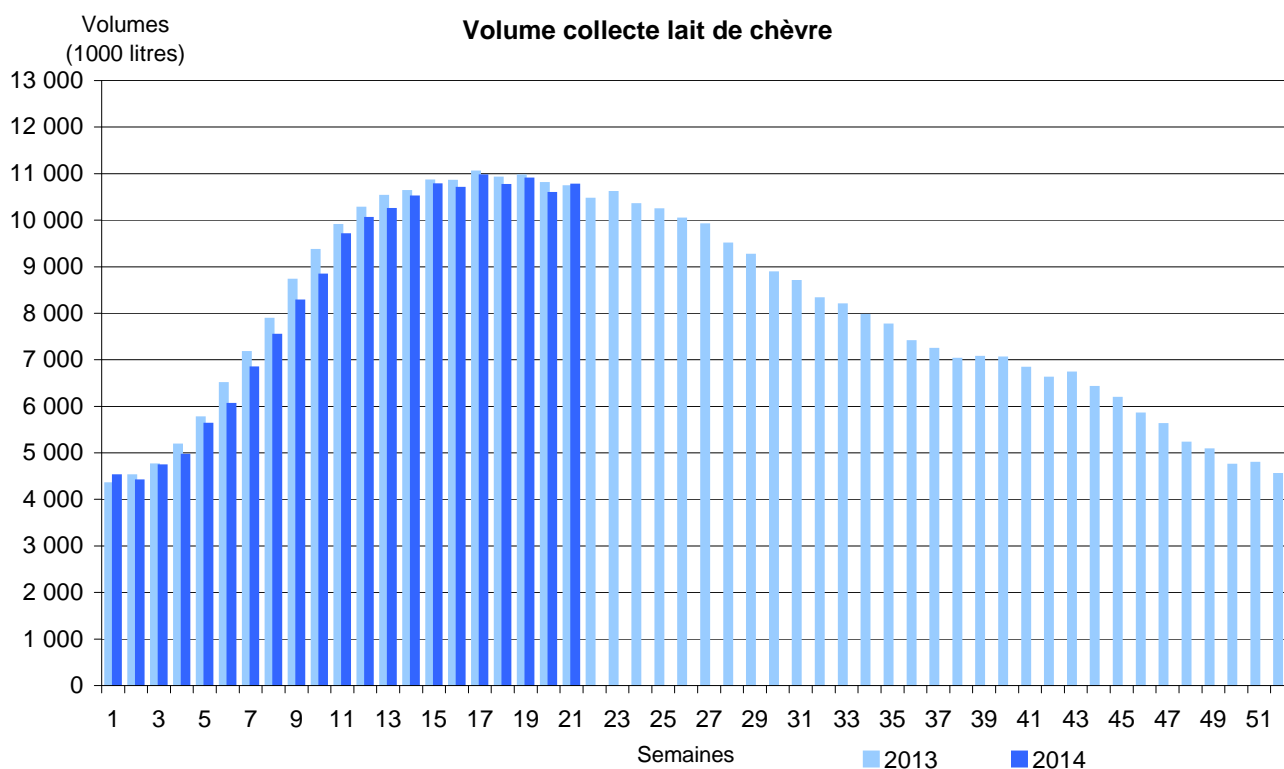


> Les indicateurs économiques suivis par FranceAgriMer

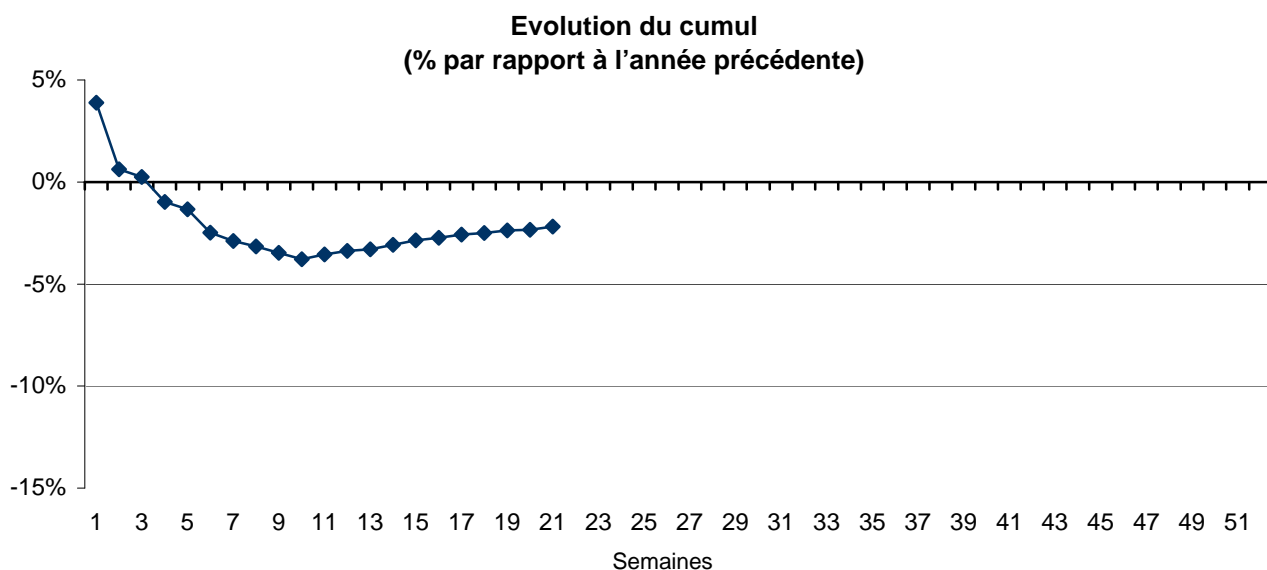
Collecte hebdomadaire - Lait de chèvre

Semaine n° 21, du 19/05/2014 au 25/05/2014

Evolution cumul (2014 / 2013) : -2,2%
Evolution S 21 (2014 / 2013) : 0,3%



Source : FranceAgriMer / sondage Lait de chèvre



Source : FranceAgriMer / sondage Lait de chèvre

Méthodologie : d'après les déclarations d'un panel d'entreprises représentant 78 % de la collecte 2012.