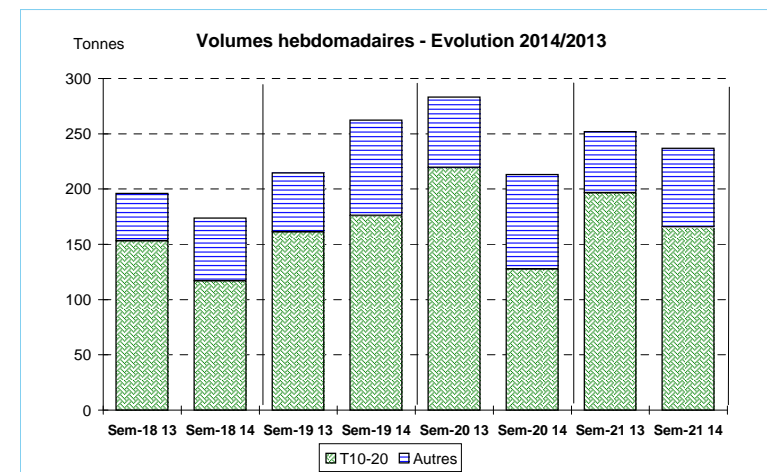
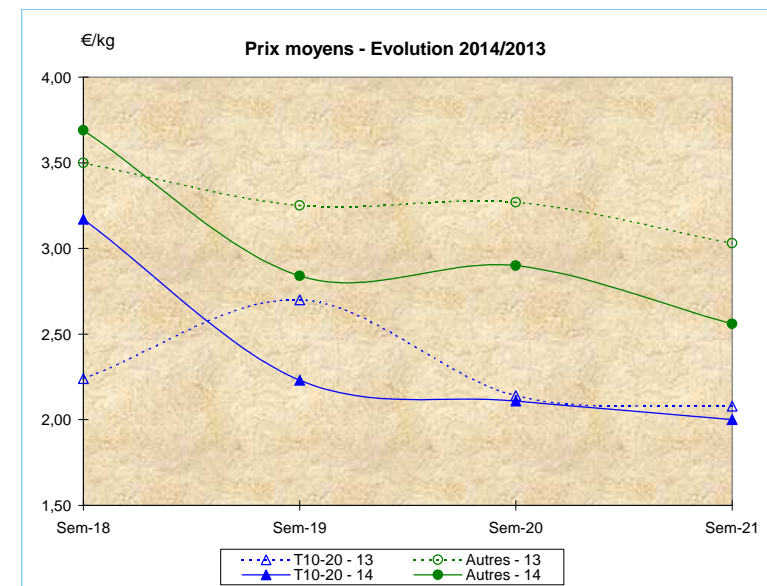


JOUR	PRESENTATION		LE GUILVINEC	CONCARNEAU	LORIENT	LA TURBALLE	ILE D YEU	SAINT GILLES	LES SABLES	LA ROCHELLE	ST JEAN DE LUZ	Toutes Criées
lun-19-mai	T10-20*	Ventes(kg)	6 365	129	711	22 107		45	989	2 730	3 528	46 739
		Valeur(€)	13 343	267	1 343	33 664		275	4 390	6 687	15 759	96 931
		P.M. (€/kg)	2,10	2,08	1,89	1,52		6,09	4,44	2,45	4,47	2,07
		Stockage										
	Autres	Ventes	1 250	238	231	2 525		199	3 074	708	2 823	17 813
		Valeur	1 718	264	317	4 726		369	5 085	1 500	10 194	52 399
		P.M.	1,37	1,11	1,37	1,87		1,85	1,65	2,12	3,61	2,94
		Stockage										
mar-20-mai	T10-20*	Ventes	2 665	337	628	10 178	2	31	764	4 656	1 201	30 786
		Valeur	4 792	617	2 111	17 695	9	211	3 437	10 251	5 186	63 351
		P.M.	1,80	1,83	3,36	1,74	4,42	6,81	4,50	2,20	4,32	2,06
		Stockage										
	Autres	Ventes	750	375	1 443	1 615	8		1 463	504	500	13 728
		Valeur	893	453	2 864	2 610	26		3 637	1 091	2 214	34 780
		P.M.	1,19	1,21	1,98	1,62	3,32		2,49	2,16	4,43	2,53
		Stockage										
mer-21-mai	T10-20*	Ventes	3 139	518	5 677	12 373	10	74	264	65	1 410	33 472
		Valeur	5 983	1 003	9 269	22 017	36	506	1 394	234	6 755	65 565
		P.M.	1,91	1,93	1,63	1,78	3,56	6,81	5,28	3,61	4,79	1,96
		Stockage										
	Autres	Ventes	1 056	570	1 129	2 079	17	22	798	676	605	13 763
		Valeur	1 185	631	1 982	3 646	57	59	1 942	1 256	2 743	29 513
		P.M.	1,12	1,11	1,75	1,75	3,29	2,66	2,43	1,86	4,53	2,14
		Stockage										
jeu-22-mai	T10-20*	Ventes	8 060	367	464	261	113	82	513	2 855	717	19 680
		Valeur	13 059	739	1 416	690	242	470	2 585	5 185	3 897	41 875
		P.M.	1,62	2,01	3,05	2,64	2,13	5,72	5,04	1,82	5,43	2,13
		Stockage										
	Autres	Ventes	1 638	359	770	824	31	50	1 324	477	1 724	12 247
		Valeur	1 819	453	1 571	1 941	90	127	3 233	1 005	6 448	29 260
		P.M.	1,11	1,26	2,04	2,36	2,89	2,56	2,44	2,11	3,74	2,39
		Stockage										
ven-23-mai	T10-20*	Ventes	5 121		10 574	11 752			3 590	15	113	34 107
		Valeur	7 890		15 958	18 366			11 015	47	816	59 907
		P.M.	1,54		1,51	1,56			3,07	3,10	7,21	1,76
		Stockage										
	Autres	Ventes	1 407		1 185	1 414			2 236	557	167	12 118
		Valeur	1 287		2 196	2 408			4 810	1 316	766	34 028
		P.M.	0,91		1,85	1,70			2,15	2,36	4,59	2,81
		Stockage										
Cumul semaine	T10-20*	Ventes(kg)	25 349	1 352	18 602	56 672	125	233	6 120	10 321	6 970	165 624
		Valeur (k€)	45 069	2 625	31 715	92 433	286	1 461	22 822	22 404	32 414	330 535
		P.M.(€/kg)	1,78	1,94	1,70	1,63	2,28	6,28	3,73	2,17	4,65	2,00
		Stockage										
	Autres	Ventes(kg)	6 100	1 542	5 691	8 458	56	271	8 895	2 921	5 819	71 365
		Valeur(k€)	6 902	1 802	10 230	15 331	173	555	18 708	6 169	22 365	182 838
		P.M.(€/kg)	1,13	1,17	1,80	1,81	3,07	2,05	2,10	2,11	3,84	2,56
		Stockage										
Proportion T10+20/total de la semaine = 70%												

T10*=T10+T11+T12 T20*=T21+T22



Source : FranceAgriMer / RIC



Source : FranceAgriMer / RIC

	Cumul campagne 2014		Cumul campagne 2013		Evolution	
	T10-20	Autres	T10-20	Autres	T10-20	Autres
Ventes (t)	5 121,0	1 235,8	2 589,2	907,1	98%	36%
Valeur (k€)	11 390,8	4 199,3	6 423,0	3 544,9	77%	18%
P.M. (€/kg)	2,22	3,40	2,48	3,91	-10%	-13%
Non vendu	36,0	4,4	113,6	8,3	-68%	-48%

du 01/01/2014 au 24/05/2014 du 01/01/2013 au 25/05/2013