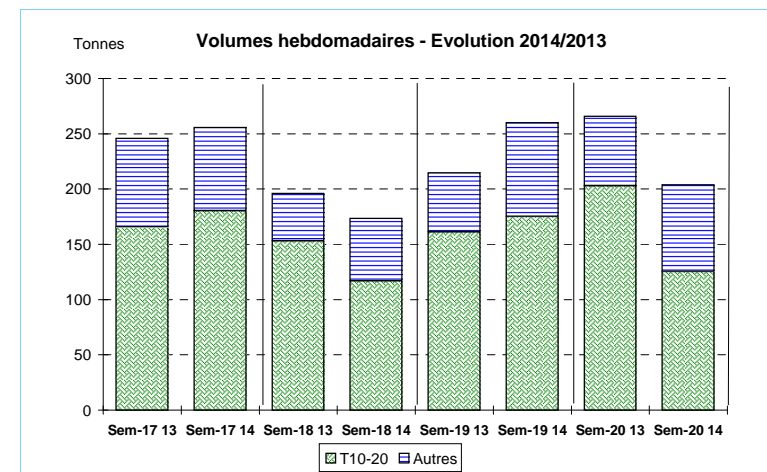
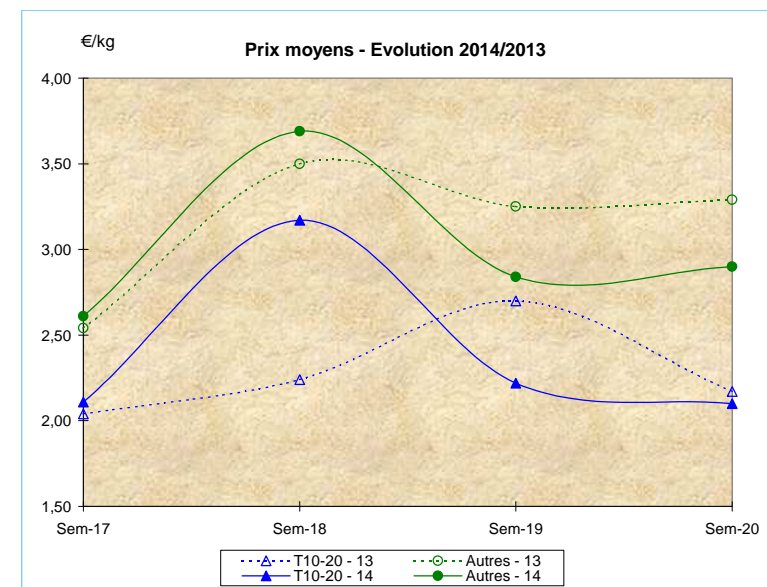


JOUR	PRESENTATION		LE GUILVINEC	CONCARNEAU	LORIENT	LA TURBALLE	ILE D YEU	SAINT GILLES	LES SABLES	LA ROCHELLE	ST JEAN DE LUZ	Toutes Criées
lun-12-mai	T10-20*	Ventes(kg)	3 156	14 933	765	10 759	822	5	9 464	1 006	4 066	52 419
		Valeur(€)	5 962	19 158	1 279	15 085	1 676	8	17 683	2 525	14 291	92 225
		P.M. (€/kg)	1,89	1,28	1,67	1,40	2,04	1,84	1,87	2,51	3,51	1,76
		Stockage										
	Autres	Ventes	1 440	1 220	260	643	64	51	3 833	453	4 053	19 289
		Valeur	1 834	1 130	393	1 165	106	81	6 902	829	11 380	55 958
		P.M.	1,27	0,93	1,51	1,81	1,65	1,60	1,80	1,83	2,81	2,90
		Stockage										
mar-13-mai	T10-20*	Ventes	2 855	471	71	11 815	3	25	3 097	2 169	1 464	28 814
		Valeur	4 882	1 248	453	20 539	8	153	6 862	3 806	6 355	56 331
		P.M.	1,71	2,65	6,41	1,74	3,02	6,10	2,22	1,75	4,34	1,96
		Stockage										
	Autres	Ventes	816	243	379	1 064	19	9	737	997	1 430	14 216
		Valeur	1 288	816	1 727	2 745	45	30	2 189	1 583	4 946	44 877
		P.M.	1,58	3,36	4,56	2,58	2,41	3,31	2,97	1,59	3,46	3,16
		Stockage										
mer-14-mai	T10-20*	Ventes	1 466	1 170	448	186	6	10	448	77	1 043	8 011
		Valeur	3 394	2 383	1 602	431	17	74	1 982	137	4 988	22 270
		P.M.	2,31	2,04	3,58	2,31	3,13	7,22	4,42	1,78	4,78	2,78
		Stockage										
	Autres	Ventes	456	478	1 342	810	21	10	1 521	324	1 053	12 654
		Valeur	817	952	2 875	2 097	51	39	4 481	736	4 205	39 948
		P.M.	1,79	1,99	2,14	2,59	2,39	4,10	2,95	2,27	3,99	3,16
		Stockage										
jeu-15-mai	T10-20*	Ventes	2 346	332	287	11 824	844	29	2 089	1 459	1 321	25 550
		Valeur	4 368	924	986	22 512	3 213	174	6 505	4 424	6 838	59 686
		P.M.	1,86	2,78	3,44	1,90	3,81	6,07	3,11	3,03	5,18	2,34
		Stockage										
	Autres	Ventes	688	243	1 457	1 060	99	61	898	1 278	851	13 370
		Valeur	807	456	2 586	2 221	306	140	2 445	2 986	3 729	38 432
		P.M.	1,17	1,87	1,77	2,10	3,08	2,31	2,72	2,34	4,38	2,87
		Stockage										
ven-16-mai	T10-20*	Ventes	1 744	668	224	333	1 287	19	554	399	1 228	9 127
		Valeur	3 555	1 342	1 145	1 012	3 211	115	2 461	1 577	5 688	28 611
		P.M.	2,04	2,01	5,10	3,04	2,49	6,13	4,44	3,96	4,63	3,13
		Stockage										
	Autres	Ventes	814	557	1 144	1 208	260	73	2 244	946	1 220	16 055
		Valeur	828	611	1 944	2 419	706	96	4 687	1 698	5 233	43 549
		P.M.	1,02	1,10	1,70	2,00	2,71	1,31	2,09	1,80	4,29	2,71
		Stockage										
Cumul semaine	T10-20*	Ventes(kg)	11 568	17 982	2 753	34 917	2 961	87	15 652	5 108	9 122	125 462
		Valeur (k€)	22 161	25 867	8 059	59 579	8 126	523	35 494	12 469	38 160	263 262
		P.M.(€/kg)	1,92	1,44	2,93	1,71	2,74	6,01	2,27	2,44	4,18	2,10
		Stockage										
	Autres	Ventes(kg)	4 214	3 032	6 074	4 785	464	203	9 233	3 998	8 606	78 287
		Valeur(k€)	5 574	4 241	11 792	10 648	1 215	386	20 703	7 832	29 492	226 667
		P.M.(€/kg)	1,32	1,40	1,94	2,23	2,62	1,90	2,24	1,96	3,43	2,90
		Stockage										
Proportion T10+20/total de la semaine = 62%												

T10*=T10+T11+T12 T20*=T21+T22



Source : FranceAgriMer / RIC



Source : FranceAgriMer / RIC

	Cumul campagne 2014		Cumul campagne 2013		Evolution	
	T10-20	Autres	T10-20	Autres	T10-20	Autres
Ventes (t)	4 944,7	1 149,6	2 376,3	850,7	108%	35%
Valeur (k€)	11 024,3	3 971,2	5 984,8	3 375,3	84%	18%
P.M. (€/kg)	2,23	3,45	2,52	3,97	-12%	-13%
Non vendu	33,3	4,3	92,9	7,6	-64%	-43%

du 01/01/2014 au 17/05/2014 du 01/01/2013 au 18/05/2013