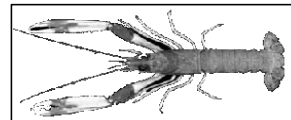


Date	Crée	SAINT GUENOLE		LE GUILVINEC		LOCTUDY		LORIENT		CONCARNEAU		OLERON		LE CROISIC		LES SABLES		LESCONIL		TOUTES CRIEES		
	Présent.	vivante		vivante		vivante		vivante		vivante		vivante		vivante		vivante		vivante		vivante		
	Taille	T1-2-3	T40	T1-2-3	T40	T1-2-3	T40	T1-2-3	T40	T1-2-3	T40	T1-2-3	T40	T1-2-3	T40	T1-2-3	T40	T1-2-3	T40	T1-2-3	T40	
lun-28-avr	Vol. (kg)			455	1 735			101	752							1 175	987			1 732	3 474	
	Val. (E)			7 442	19 104			1 515	6 768							10 262	7 813			19 219	33 685	
	P.M.			16,35	11,01			15,00	9,00							8,73	7,92			11,10	9,70	
	Stockage																					
mar-29-avr	Vol. (kg)			652	2 178			41	470											693	2 648	
	Val. (E)			10 714	25 828			989	7 556											11 703	33 383	
	P.M.			16,43	11,86			24,06	16,08											16,88	12,61	
	Stockage																					
mer-30-avr	Vol. (kg)			954	2 572			329	2 801							21	184			1 303	5 557	
	Val. (E)			11 932	22 809			7 220	36 647							576	2 917			19 727	62 373	
	P.M.			12,51	8,87			21,97	13,08							27,70	15,90			15,14	11,22	
	Stockage																					
jeu-01-mai	Vol. (kg)																					
	Val. (E)																					
	P.M.																					
	Stockage																					
ven-02-mai	Vol. (kg)							374	3 193							619	287			992	3 480	
	Val. (E)							9 084	46 723							8 860	3 704			17 944	50 427	
	P.M.							24,31	14,63							14,32	12,89			18,08	14,49	
	Stockage																					
Cumul Semaine	Vol. (T)			2,1	6,5			1,4	10,9							1,8	1,5			5,3	18,8	
	Val. (k€)			30,1	67,7			31,9	153,6							19,7	14,4			81,7	235,8	
	P.M.			14,60	10,45			23,02	14,13							10,85	9,90			15,52	12,53	
	Stockage																					

T 1-2-3 = Taille T10+T20+T30

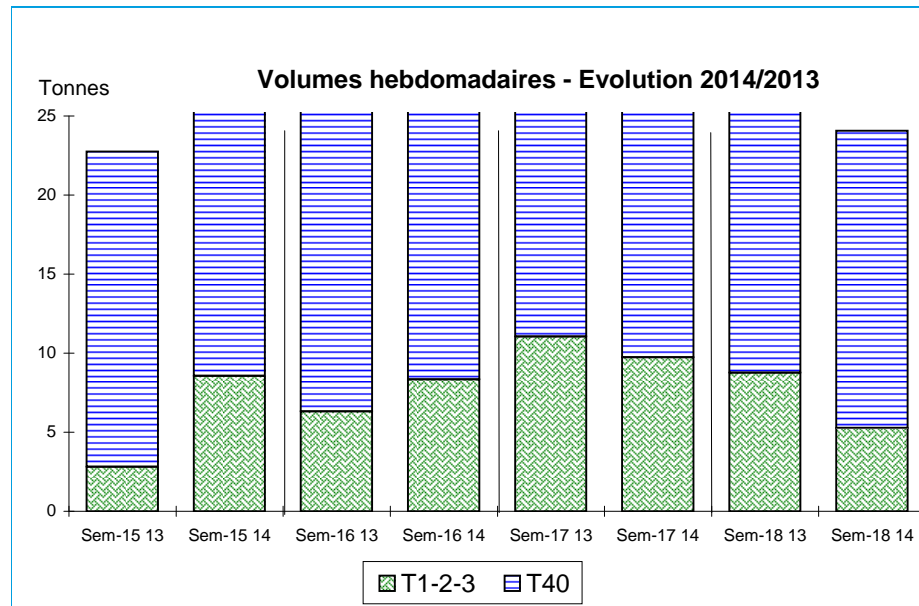


Données Campagnes

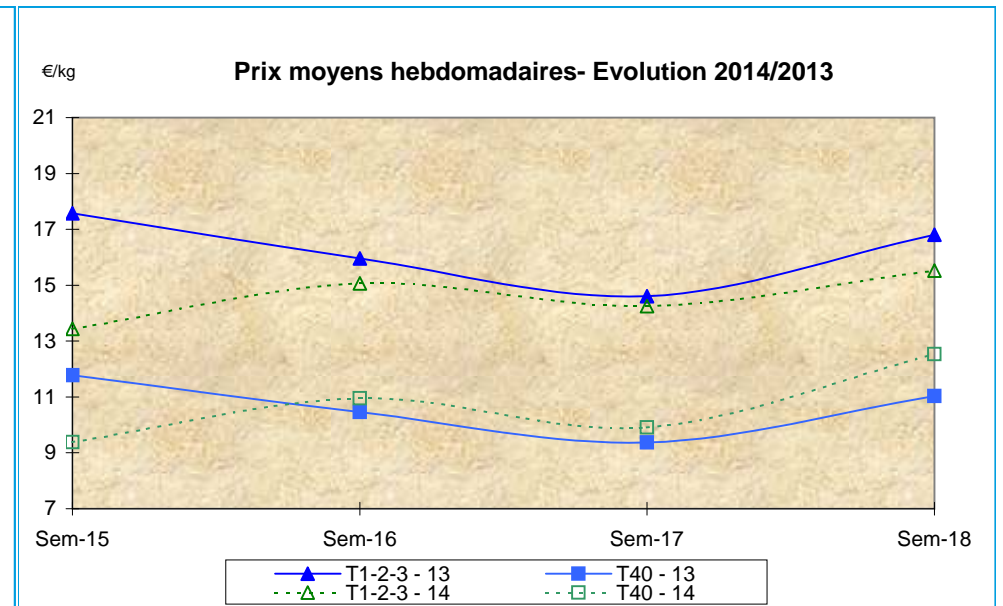
Campagne actuelle : du 01/01/2014 au 03/05/2014																					
	St. Guérolé		Le Guilvinec		Loctudy		Lorient		Concarneau		Oléron		Le Croisic		Les Sables		Lesconil		TOUTES CRIEES		
	T 1-2-3	T40	T 1-2-3	T40	T 1-2-3	T40	T 1-2-3	T40	T 1-2-3	T40	T 1-2-3	T40	T 1-2-3	T40	T 1-2-3	T40	T 1-2-3	T40	T 1-2-3	T40	
Vol. (T)	0,8	2,6	33,1	125,2	0,0	0,0	25,2	155,3	8,9	43,3					12,9	16,9			81,0	343,3	
Val. (K€)	9,6	24,4	483,3	1 261,7	0,0	0,1	426,9	1 745,1	130,5	474,6					159,7	169,2			1 210,6	3 675,0	
P.M.	12,59	9,42	14,59	10,08	14,00	10,50	16,92	11,24	14,65	10,96					12,33	10,00			14,95	10,70	
Non vendu																					
Campagne Précédente : du 01/01/2013 au 04/05/2013																					
	St. Guérolé		Le Guilvinec		Loctudy		Lorient		Concarneau		Oléron		Le Croisic		Les Sables		Lesconil		TOUTES CRIEES		
	T 1-2-3	T40	T 1-2-3	T40	T 1-2-3	T40	T 1-2-3	T40	T 1-2-3	T40	T 1-2-3	T40	T 1-2-3	T40	T 1-2-3	T40	T 1-2-3	T40	T 1-2-3	T40	
Vol. (T)	2,1	15,8	24,8	123,3	2,4	13,5	16,9	144,8	17,5	122,0					5,2	8,3			69,2	427,8	
Val. (K€)	32,2	161,7	395,9	1 252,6	34,3	129,3	335,2	1 674,7	283,7	1 324,7					72,9	82,8			1 158,0	4 626,3	
P.M.	15,53	10,25	15,95	10,16	13,99	9,57	19,85	11,56	16,18	10,86					14,15	9,94			16,74	10,81	
Non vendu		96	13	557		120		17	1	17									14	807	
Comparatif Campagne 2014/2013																					
	St. Guérolé		Le Guilvinec		Loctudy		Lorient		Concarneau		Oléron		Le Croisic		Les Sables		Lesconil		TOUTES CRIEES		
	T 1-2-3	T40	T 1-2-3	T40	T 1-2-3	T40	T 1-2-3	T40	T 1-2-3	T40	T 1-2-3	T40	T 1-2-3	T40	T 1-2-3	T40	T 1-2-3	T40	T 1-2-3	T40	
Volume	-63	-84	33	2	-100	-100	49	7	-49	-64					x 3	103			17	-20	
Valeur	-70	-85	22	1	-100	-100	27	4	-54	-64					119	104			5	-21	
P.M.	-19	-8	-9	-1	0	10	-15	-3	-9	1					-13	1			-11	-1	
Non vendu		NS	NS	NS		NS		NS	NS	NS									NS	NS	

Source : FranceAgriMer / RIC

Données des quatre semaines précédentes // Campagne actuelle - Campagne précédente



Source : FranceAgriMer / RIC



Source : FranceAgriMer / RIC