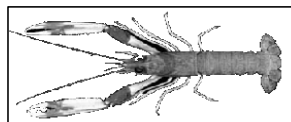


Date	Criée	SAINT GUENOLE		LE GUILVINEC		LE GUILVINEC		LORIENT		CONCARNEAU		OLERON		LE CROISIC		LES SABLES		LESCONIL		TOUTES CRIEES				
	Présent.	glacée		glacée		glacée		glacée		glacée		glacée		glacée		glacée		glacée		glacée				
	Taille	T10	T20	T10	T20	T10	T20	T10	T20	T10	T20	T10	T20	T10	T20	T10	T20	T10	T20	T10	T20	Autres		
lun-14-avr	Vol. (kg)																				268	26	2 365	
	Val. (€)																					4 351	377	21 213
	P.M.																					16,21	14,30	8,97
	Stockage																							
mar-15-avr	Vol. (kg)	782	3 886			476	2 994					99	178	36							1 516	7 104	5 481	
	Val. (€)	9 381	26 979			5 560	22 215					1 829	2 692	637							19 293	52 412	47 361	
	P.M.	12,00	6,94			11,68	7,42					18,57	15,16	17,82							12,73	7,38	8,64	
	Stockage																							
mer-16-avr	Vol. (kg)											26	65								53	90	512	
	Val. (€)											475	931								1 308	1 441	4 287	
	P.M.											18,42	14,28								24,87	15,95	8,37	
	Stockage																							
jeu-17-avr	Vol. (kg)	56	1 742			251	2 831	80				10	9								398	4 583	60	
	Val. (€)	782	12 497			3 352	22 002	1 136				255	154								5 525	34 672	762	
	P.M.	13,87	7,18			13,36	7,77	14,20				24,95	16,40								13,90	7,57	12,76	
	Stockage																							
ven-18-avr	Vol. (kg)													57							79		3 380	
	Val. (€)													1 313							1 743		37 514	
	P.M.													23,11							22,09		11,1	
	Stockage																							
Cumul Semaine																								
Vol. (T)	0,8	5,6			0,7	5,8	0,1				0,1	0,3	0,1							2,3	11,8	11,8		
Val. (k€)	10,2	39,5			8,9	44,2	1,1				2,6	3,8	1,9							32,2	88,9	111,1		
P.M.	12,12	7,01			12,26	7,59	14,20				19,02	14,98	21,07							13,93	7,53	9,42		
Stockage																								

Source : FranceAgriMer / RIC

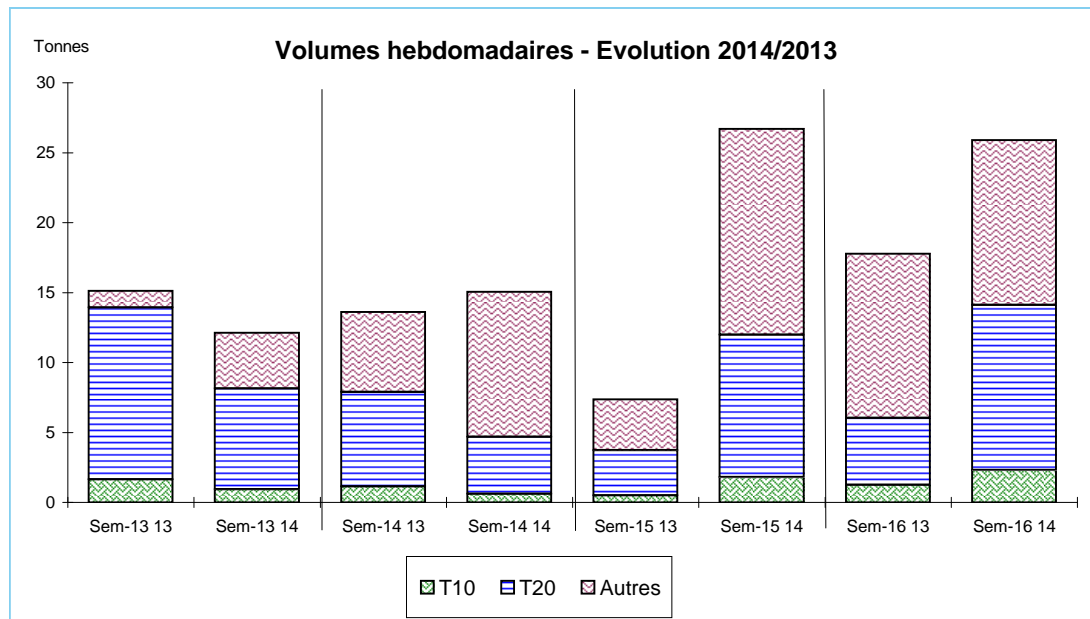


Données Campagnes

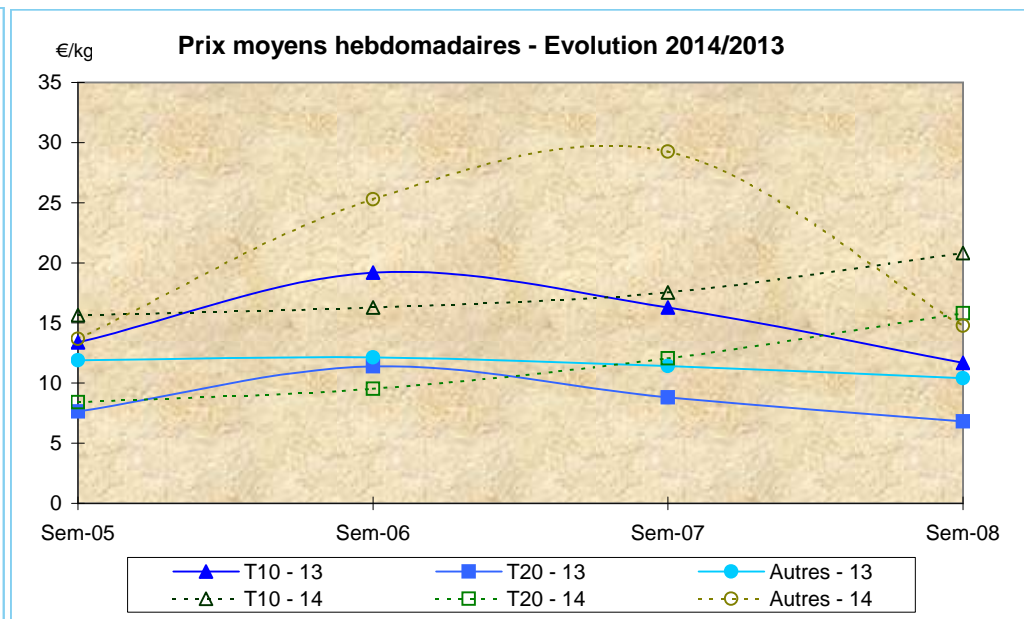
Campagne actuelle : du 01/01/2014 au 19/04/2014																					
	SAINT GUENOLE		LE GUILVINEC		LOCTUDY		LORIENT		CONCARNEAU		OLERON		LE CROISIC		LES SABLES		LESCONIL		TOUTES CRIEES		
	T10	T20	T10	T20	T10	T20	T10	T20	T10	T20	T10	T20	T10	T20	T10	T20	T10	T20	T10	T20	Autres
Vol. (T)	3,8	29,2	0,1	1,0	2,1	23,2	0,1	0,1	0,0	0,1	1,3	1,5	0,3	0,2					9,3	56,7	52,7
Val. (K€)	46,8	205,0	2,1	6,1	28,3	185,8	1,1	1,1	0,2	0,4	23,2	22,7	6,7	3,9					133,5	444,2	556,1
P.M.	12,28	7,01	15,31	6,43	13,29	8,02	14,20	11,28	8,50	4,92	17,92	14,75	20,26	18,70					14,38	7,83	10,54
Non vendu																					
Campagne Précédente : du 01/01/2013 au 20/04/2013																					
	SAINT GUENOLE		LE GUILVINEC		LOCTUDY		LORIENT		CONCARNEAU		OLERON		LE CROISIC		LES SABLES		LESCONIL		TOUTES CRIEES		
	T10	T20	T10	T20	T10	T20	T10	T20	T10	T20	T10	T20	T10	T20	T10	T20	T10	T20	T10	T20	Autres
Vol. (T)	7,4	49,6	0,4	1,0	4,3	42,5	0,1	0,0			3,5	4,5	0,1			0,0			15,9	98,3	32,9
Val. (K€)	79,3	303,2	8,8	6,7	51,9	301,5	1,2	0,1			63,1	67,4	1,4			0,1			210,5	690,8	393,0
P.M.	10,68	6,11	24,10	6,70	12,10	7,10	16,56	7,92			18,13	14,99	24,38			11,18			13,23	7,03	11,95
Non vendu							1												1		
Comparatif Campagne 2014/2013																					
	SAINT GUENOLE		LE GUILVINEC		LOCTUDY		LORIENT		CONCARNEAU		OLERON		LE CROISIC		LES SABLES		LESCONIL		TOUTES CRIEES		
	T10	T20	T10	T20	T10	T20	T10	T20	T10	T20	T10	T20	T10	T20	T10	T20	T10	T20	T10	T20	Autres
Volume	-49	-41	-63	-5	-50	-45	11	x 7			-63	-66	x 6			NS			-42	-42	60
Valeur	-41	-32	-76	-9	-45	-38	-5	x 10			-63	-66	x 5			NS			-37	-36	41
P.M.	15	15	-36	-4	10	13	-14	42			-1	-2	-17			NS			9	11	-12
Non vendu							NS												NS		

Source : FranceAgriMer / RIC

Données des quatre semaines précédentes // Campagne actuelle - Campagne précédente



Source : FranceAgriMer / RIC



Source : FranceAgriMer / RIC