

> Les indicateurs économiques suivis par FranceAgriMer

Prix des produits laitiers industriels

Semaine n° 15 du 07/04 au 13/04/2014

Poudre de lactosérum (consommation animale)		
prix moyen facturations	en €/t	926
écart / semaine précédente	en €/t	-11
prix moyen des contrats*	en €/t	875
écart / semaine précédente	en €/t	...

* Prix communiqué à la Commission européenne.

prix moyen facturations mars 2014	en €/t	947
prix moyen contrats mars 2014	en €/t	926

Source : FranceAgriMer d'après enquête.

Poudre de lait 0% MG (consommation humaine)		
prix moyen facturations	en €/t	3 249
écart / semaine précédente	en €/t	-27
prix moyen des contrats*	en €/t	3 114
écart / semaine précédente	en €/t	-38

* Prix communiqué à la Commission européenne.

prix moyen facturations mars 2014	en €/t	3 162
prix moyen contrats mars 2014	en €/t	3 226

Source : FranceAgriMer d'après enquête.

Poudre de lait entier 26% MG		
prix moyen facturations	en €/t	3 679
écart / semaine précédente	en €/t	-41
prix moyen des contrats*	en €/t	NC
écart / semaine précédente	en €/t	...

* Prix communiqué à la Commission européenne.

prix moyen facturations mars 2014	en €/t	3 704
prix moyen contrats mars 2014	en €/t	3 698

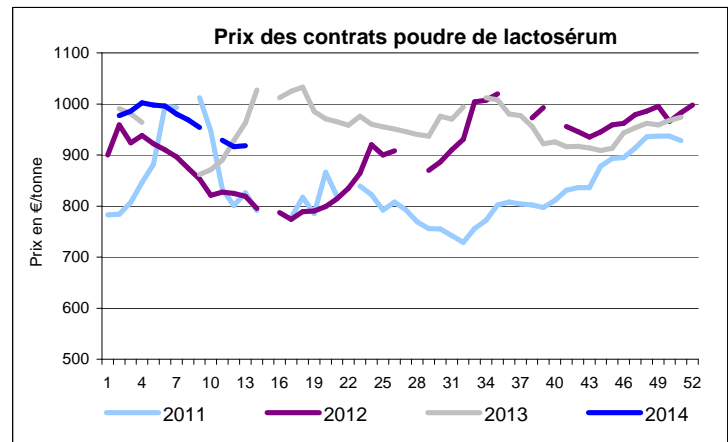
Source : FranceAgriMer d'après enquête.

Poudre de lait 0% MG (consommation animale)		
prix moyen facturations	en €/t	2 939
écart / semaine précédente	en €/t	-2
prix moyen des contrats	en €/t	NC
écart / semaine précédente	en €/t	...

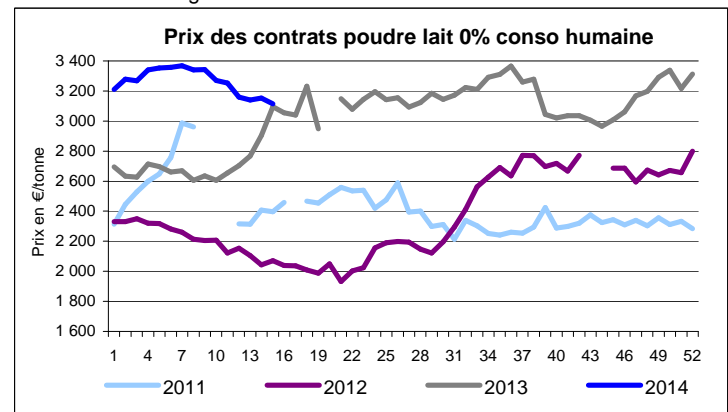
prix moyen facturations mars 2014	en €/t	3 016
prix moyen contrats* mars 2014	en €/t	2 661

* Prix communiqué à la Commission européenne.

Source : FranceAgriMer d'après enquête.



Source : FranceAgriMer



Source : FranceAgriMer

Prix d'intervention de la poudre de lait 0% MG consommation humaine : 1698 €/tonne.

> Les indicateurs économiques suivis par FranceAgriMer

Prix des produits laitiers industriels

Beurre standard industriel 82% MG		
prix moyen facturations	en €/t	3 763
écart / semaine précédente	en €/t	-39
prix moyen des contrats*	en €/t	NC
écart / semaine précédente	en €/t	...
prix moyen glissant des contrats**	en €/t	3 684
écart / semaine précédente	en €/t	-11

*Prix communiqué à la Commission européenne.

**Prix moyen des contrats des quatre dernières semaines

prix moyen facturations mars 2014	en €/t	3 847
prix moyen contrats mars 2014	en €/t	3 716

Source : FranceAgriMer d'après enquête.

Beurre concentré et butteroil (≥ 99,3% MG)		
prix moyen facturations	en €/t	4 648
écart / semaine précédente	en €/t	-58
prix moyen des contrats*	en €/t	NC
écart / semaine précédente	en €/t	...
prix moyen glissant des contrats**	en €/t	4 481
écart / semaine précédente	en €/t	21

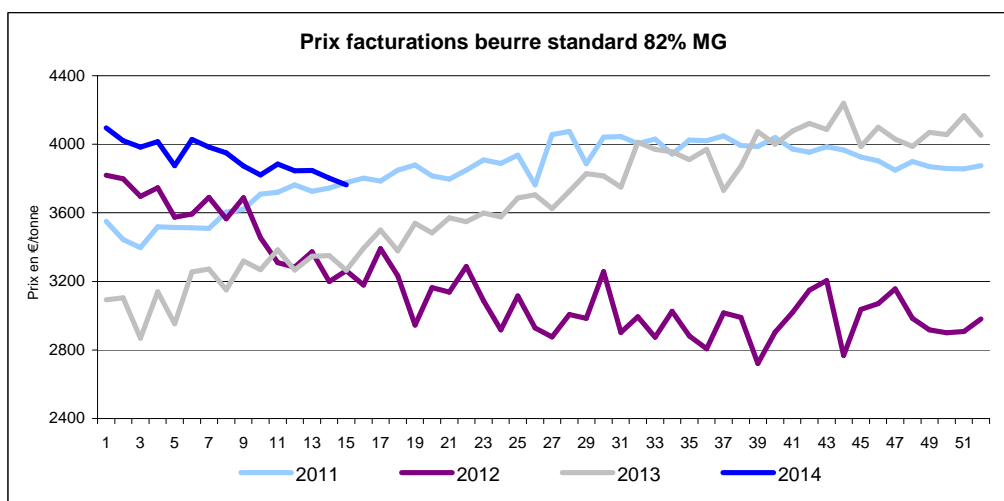
*Prix communiqué à la Commission européenne.

**Prix moyen des contrats des quatre dernières semaines

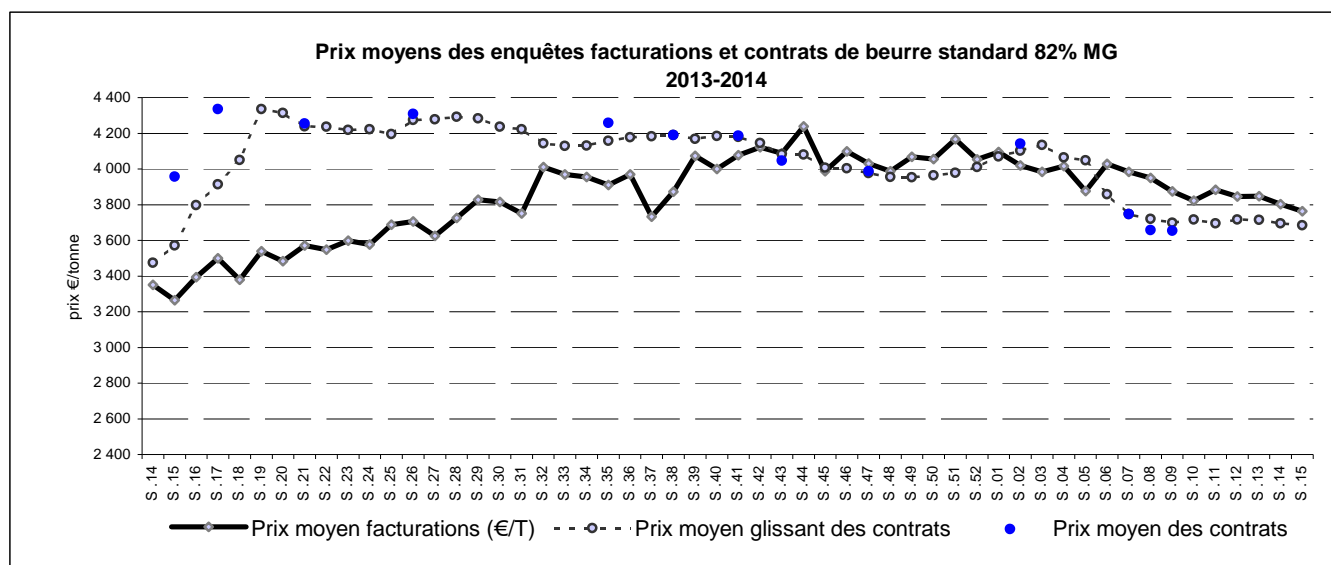
prix moyen facturations mars 2014	en €/t	4 637
prix moyen contrats mars 2014	en €/t	4 426

Source : FranceAgriMer d'après enquête.

Prix d'intervention du beurre 82% MG : 2217,51 €/tonne.



Source : FranceAgriMer



Source : FranceAgriMer