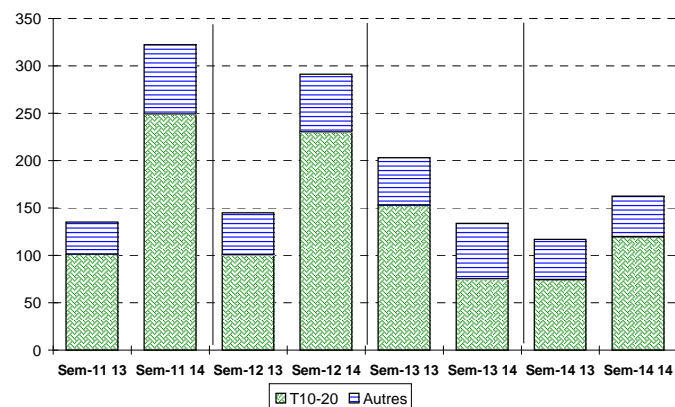


JOUR	PRESENTATION		LE GUILVINEC	CONCARNEAU	LORIENT	LA TURBALLE	ILE D YEU	SAINT GILLES	LES SABLES	LA ROCHELLE	ST JEAN DE LUZ	Toutes Criées
lun-31-mars	T10-20*	Ventes(kg)	1 999	58	8	184	1 868	1 098	10 097	926	1 391	23 035
		Valeur(€)	5 114	239	50	1 166	5 177	2 903	30 857	2 974	8 122	70 225
		P.M. (€/kg)	2,56	4,14	6,58	6,35	2,77	2,64	3,06	3,21	5,84	3,05
		Stockage										
	Autres	Ventes	680	48		598	142	752	1 323	1 303	2 310	14 955
		Valeur	1 615	140		2 584	305	2 094	4 646	3 532	10 152	57 925
		P.M.	2,37	2,91		4,32	2,15	2,79	3,51	2,71	4,39	3,87
		Stockage										
mar-01-avr	T10-20*	Ventes	1 434	10	207	3 373	116	19	16 392	6	481	24 444
		Valeur	4 289	36	1 361	8 671	214	71	36 569	24	2 920	61 452
		P.M.	2,99	3,70	6,59	2,57	1,84	3,75	2,23	3,80	6,07	2,51
		Stockage										
	Autres	Ventes	528	68	415	796	3	8	677	99	674	9 343
		Valeur	1 363	415	2 042	2 224	10	38	2 431	451	3 589	37 980
		P.M.	2,58	6,10	4,92	2,79	3,82	4,64	3,59	4,58	5,32	4,07
		Stockage										
mer-02-avr	T10-20*	Ventes	1 384	58	142	252		3	15 994	1 796	5 296	26 304
		Valeur	4 268	397	866	817		9	35 027	6 113	19 507	71 603
		P.M.	3,08	6,84	6,12	3,24		3,04	2,19	3,40	3,68	2,72
		Stockage										
	Autres	Ventes	419	115	209	547		25	1 535	797	1 347	9 145
		Valeur	1 000	486	1 100	1 431		96	4 681	2 656	5 866	35 152
		P.M.	2,39	4,24	5,26	2,61		3,94	3,05	3,33	4,36	3,84
		Stockage										
jeu-03-avr	T10-20*	Ventes	1 123	13 585		3 185			10 285		959	30 385
		Valeur	2 874	29 515		8 058			22 464		5 373	71 846
		P.M.	2,56	2,17		2,53			2,18		5,60	2,36
		Stockage										
	Autres	Ventes	424	1 028		407			561	60	1 780	5 548
		Valeur	971	2 175		1 177			2 027	311	8 468	20 390
		P.M.	2,29	2,12		2,89			3,61	5,22	4,76	3,68
		Stockage										
ven-04-avr	T10-20*	Ventes			275	106			14 158	148	767	15 506
		Valeur			1 758	540			34 565	607	3 587	41 258
		P.M.			6,39	5,11			2,44	4,09	4,67	2,66
		Stockage										
	Autres	Ventes			485	318			1 474	127	1 386	3 893
		Valeur			1 874	886			4 324	459	5 602	13 627
		P.M.			3,86	2,78			2,93	3,61	4,04	3,50
		Stockage										
Cumul semaine	T10-20*	Ventes(kg)	5 940	13 710	631	7 099	1 985	1 120	66 925	2 876	8 894	119 674
		Valeur(k€)	16 545	30 187	4 035	19 252	5 390	2 983	159 482	9 718	39 509	316 384
		P.M.(€/kg)	2,79	2,20	6,39	2,71	2,72	2,66	2,38	3,38	4,44	2,64
		Stockage										
	Autres	Ventes(kg)	2 051	1 259	1 109	2 667	145	784	5 571	2 385	7 497	42 883
		Valeur(k€)	4 949	3 215	5 016	8 301	315	2 228	18 108	7 410	33 677	165 073
		P.M.(€/kg)	2,41	2,55	4,52	3,11	2,18	2,84	3,25	3,11	4,49	3,85
		Stockage										
Proportion T10+20/total de la semaine = 74%												

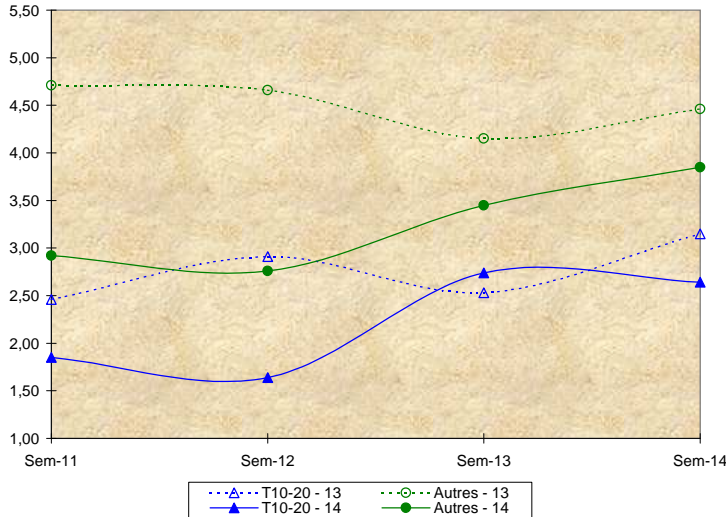
T10*=T10+T11+T12 T20*=T21+T22

Volumes hebdomadaires - Evolution 2014/2013



Source : FranceAgriMer / RIC

Prix moyens - Evolution 2014/2013



Source : FranceAgriMer / RIC

	Cumul campagne 2014		Cumul campagne 2013		Evolution	
	T10-20	Autres	T10-20	Autres	T10-20	Autres
Ventes (t)	2 111,4	647,7	1 416,4	506,7	49%	28%
Valeur (k€)	4 649,9	2 471,2	3 650,7	2 222,0	27%	11%
P.M. (€/kg)	2,20	3,82	2,58	4,39	-15%	-13%
Non vendu	20,6	2,8	21,3	2,2	-3%	25%

du 01/01/2014 au 05/04/2014 du 01/01/2013 au 06/04/2013