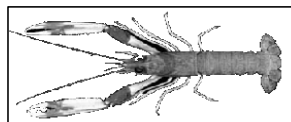


Date	Criée	SAINT GUENOLE		LE GUILVINEC		LE GUILVINEC		LORIENT		CONCARNEAU		OLERON		LE CROISIC		LES SABLES		LESCONIL		TOUTES CRIEES			
	Présent.	glacée		glacée		glacée		glacée		glacée		glacée		glacée		glacée		glacée		glacée			
	Taille	T10	T20	T10	T20	T10	T20	T10	T20	T10	T20	T10	T20	T10	T20	T10	T20	T10	T20	T10	T20	Autres	
lun-24-mars	Vol. (kg)	280	3 132		25	291	1 781														595	4 949	157
	Val. (€)	3 361	18 538		132	3 920	12 458														7 691	31 356	1 889
	P.M.	11,99	5,92		5,34	13,47	6,99														12,92	6,34	12,02
	Stockage																						
mar-25-mars	Vol. (kg)																					4	982
	Val. (€)																					82	12 951
	P.M.																				19,94	13,19	
	Stockage																						
mer-26-mars	Vol. (kg)	318	2 185																		318	2 188	233
	Val. (€)	4 627	16 759																		4 627	16 828	3 958
	P.M.	14,56	7,67																		14,56	7,69	17,00
	Stockage																						
jeu-27-mars	Vol. (kg)											10	3								10	6	478
	Val. (€)											273	79								273	136	7 684
	P.M.											26,47	23,20								26,47	22,30	16,08
	Stockage																						
ven-28-mars	Vol. (kg)											2	6								2	6	39
	Val. (€)											41	107								41	107	545
	P.M.											22,60	18,40								22,60	18,40	13,9
	Stockage																						
Cumul Semaine																							
Vol. (T)	0,6	5,3		0,0	0,3	1,8						0,0	0,0		0,0						0,9	7,2	4,0
Val. (k€)	8,0	35,3		0,1	3,9	12,5						0,6	0,5		0,5						13,0	49,3	52,3
P.M.	13,36	6,64		5,34	13,47	6,99						22,80	17,40		21,26						13,77	6,85	13,13
Stockage																							

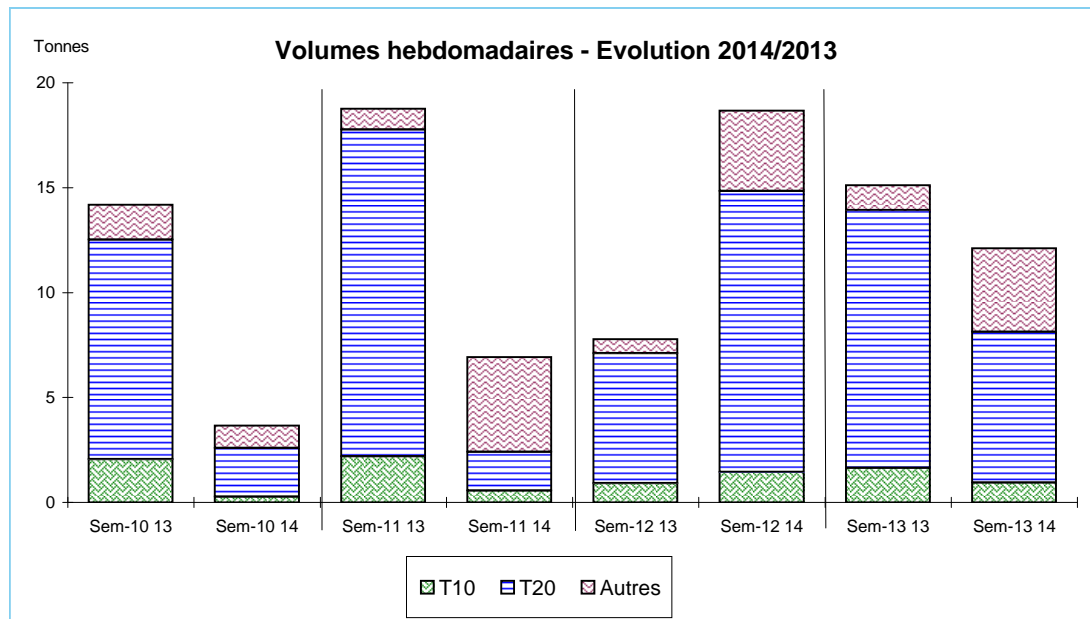


Données Campagnes

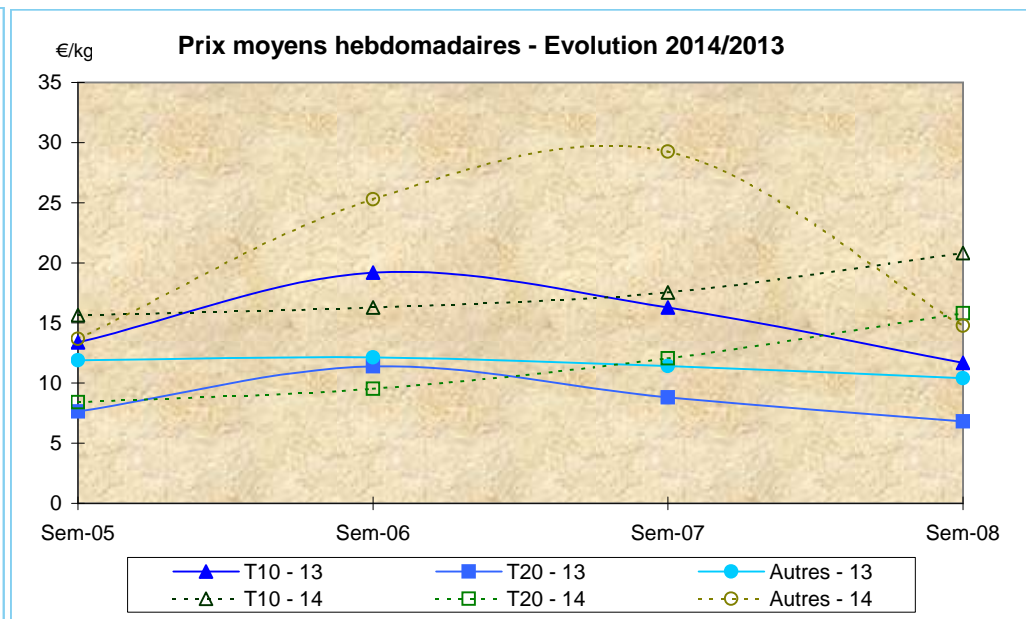
Campagne actuelle : du 01/01/2014 au 29/03/2014																						
	SAINT GUENOLE		LE GUILVINEC		LOCTUDY		LORIENT		CONCARNEAU		OLERON		LE CROISIC		LES SABLES		LESCONIL		TOUTES CRIEES			
	T10	T20	T10	T20	T10	T20	T10	T20	T10	T20	T10	T20	T10	T20	T10	T20	T10	T20	T10	T20	Autres	
Vol. (T)	2,0	16,2	0,0	0,0	1,0	12,1		0,1	0,0	0,1	0,9	0,8	0,1	0,0					4,6	30,6	15,9	
Val. (K€)	24,6	112,6	0,1	0,2	14,0	99,2		1,1	0,2	0,4	16,2	12,3	1,0	0,9					66,0	242,2	196,1	
P.M.	12,55	6,94	29,88	6,69	14,00	8,17		11,28	8,50	4,92	17,65	14,99	19,31	19,81					14,49	7,90	12,37	
Non vendu																						
Campagne Précédente : du 01/01/2013 au 30/03/2013																						
	SAINT GUENOLE		LE GUILVINEC		LOCTUDY		LORIENT		CONCARNEAU		OLERON		LE CROISIC		LES SABLES		LESCONIL		TOUTES CRIEES			
	T10	T20	T10	T20	T10	T20	T10	T20	T10	T20	T10	T20	T10	T20	T10	T20	T10	T20	T10	T20	Autres	
Vol. (T)	7,1	45,2	0,4	0,7	3,5	34,8	0,0	0,0			2,0	2,4							13,0	83,5	11,8	
Val. (K€)	74,2	270,1	8,7	4,1	41,8	237,9	0,0	0,1			37,1	36,6							163,4	556,6	129,8	
P.M.	10,50	5,97	24,24	6,04	12,01	6,84	10,63	10,50			18,26	15,26							12,55	6,66	11,02	
Non vendu							1												1			
Comparatif Campagne 2014/2013																						
	SAINT GUENOLE		LE GUILVINEC		LOCTUDY		LORIENT		CONCARNEAU		OLERON		LE CROISIC		LES SABLES		LESCONIL		TOUTES CRIEES			
	T10	T20	T10	T20	T10	T20	T10	T20	T10	T20	T10	T20	T10	T20	T10	T20	T10	T20	T10	T20	Autres	
Volume	-72	-64	-99	-95	-71	-65	NS	x 14			-55	-66							-65	-63	35	
Valeur	-67	-58	-99	-95	-67	-58	NS	x 15			-56	-66							-60	-56	51	
P.M.	20	16	23	11	17	19	NS	7			-3	-2							15	19	12	
Non vendu							NS												NS			

Source : FranceAgriMer / RIC

Données des quatre semaines précédentes // Campagne actuelle - Campagne précédente



Source : FranceAgriMer / RIC



Source : FranceAgriMer / RIC