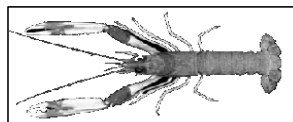


Date	Criée	SAINT GUENOLE		LE GUILVINEC		LE GUILVINEC		LORIENT		CONCARNEAU		OLERON		LE CROISIC		LES SABLES		LESCONIL		TOUTES CRIEES		
	Présent.	glacée		glacée		glacée		glacée		glacée		glacée		glacée		glacée		glacée		glacée		
	Taille	T10	T20	T10	T20	T10	T20	T10	T20	T10	T20	T10	T20	T10	T20	T10	T20	T10	T20	T10	T20	Autres
lun-03-mars	Vol. (kg)	32	286			38	96					6	8							76	391	40
	Val. (€)	490	2 995			578	1 230					133	166							1 201	4 392	693
	P.M.	15,32	10,46			15,20	12,82					23,00	19,78							15,85	11,24	17,20
	Stockage																					
mar-04-mars	Vol. (kg)	37	113			81	1 348													118	1 461	4
	Val. (€)	348	785			1 003	11 968													1 350	12 753	114
	P.M.	9,38	6,93			12,38	8,88													11,43	8,73	30,93
	Stockage																					
mer-05-mars	Vol. (kg)	12	115																	12	115	8
	Val. (€)	139	876																	139	876	199
	P.M.	11,70	7,61																	11,70	7,61	26,52
	Stockage																					
jeu-06-mars	Vol. (kg)	21	272									27	18							49	291	75
	Val. (€)	297	2 990									667	350							964	3 340	1 299
	P.M.	13,86	10,98									24,51	19,00							19,81	11,49	17,27
	Stockage																					
ven-07-mars	Vol. (kg)											17	31							17	31	85
	Val. (€)											361	472							361	472	1 319
	P.M.											21,76	15,23							21,76	15,23	15,4
	Stockage																					
Cumul Semaine																						
Vol. (T)	0,1	0,8			0,1	1,4					0,1	0,1							0,3	2,3	1,1	
Val. (k€)	1,3	7,6			1,6	13,2					1,4	1,1							4,2	21,9	15,8	
P.M.	12,44	9,71			13,28	9,14					23,45	17,18							15,12	9,55	14,77	
Stockage																						

Source : FranceAgriMer / RIC

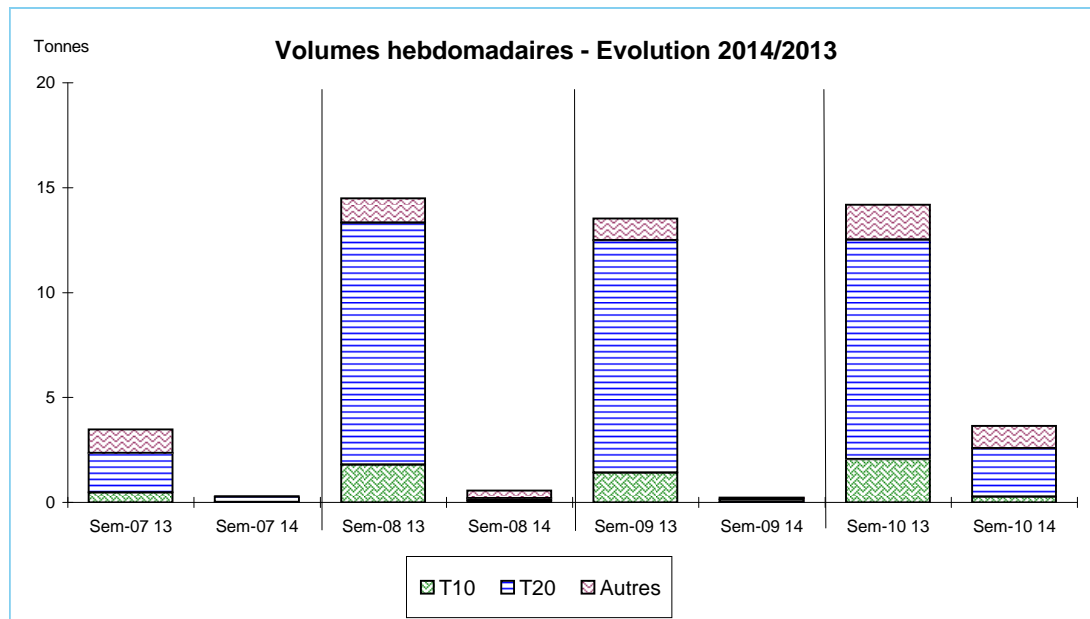


Données Campagnes

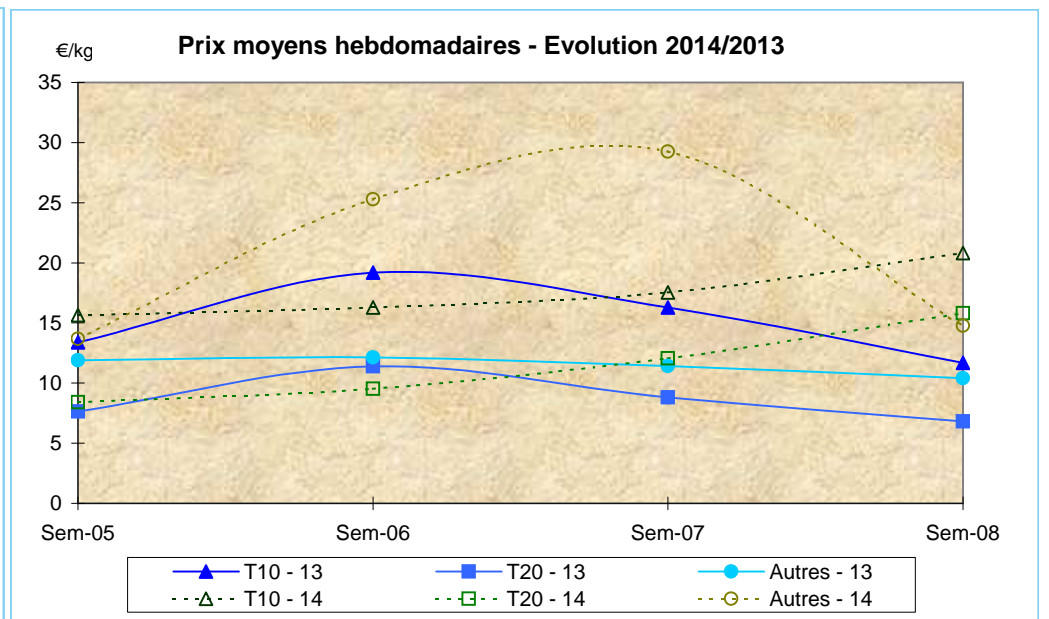
Campagne actuelle : du 01/01/2014 au 08/03/2014																						
	SAINT GUENOLE		LE GUILVINEC		LOCTUDY		LORIENT		CONCARNEAU		OLERON		LE CROISIC		LES SABLES		LESCONIL		TOUTES CRIEES			
	T10	T20	T10	T20	T10	T20	T10	T20	T10	T20	T10	T20	T10	T20	T10	T20	T10	T20	T10	T20	Autres	
Vol. (T)	0,4	2,5	0,0	0,0	0,3	4,8		0,0		0,0	0,9	0,8	0,0						1,6	8,2	3,5	
Val. (K€)	5,3	22,4	0,1	0,1	4,9	46,6		0,3		0,2	15,1	11,3	0,1						25,5	82,4	45,4	
P.M.	13,11	8,96	29,88	10,64	15,21	9,70		10,59		5,50	17,39	14,75	47,43						15,94	10,04	12,89	
Non vendu																						
Campagne Précédente : du 01/01/2013 au 09/03/2013																						
	SAINT GUENOLE		LE GUILVINEC		LOCTUDY		LORIENT		CONCARNEAU		OLERON		LE CROISIC		LES SABLES		LESCONIL		TOUTES CRIEES			
	T10	T20	T10	T20	T10	T20	T10	T20	T10	T20	T10	T20	T10	T20	T10	T20	T10	T20	T10	T20	Autres	
Vol. (T)	4,6	28,3	0,3	0,5	1,7	18,4	0,0	0,0			1,6	2,0							8,2	49,5	8,9	
Val. (K€)	47,7	162,5	6,1	2,7	21,0	124,7	0,0	0,1			28,9	29,9							104,2	324,9	98,3	
P.M.	10,38	5,73	23,46	5,81	12,00	6,77	10,50	10,50			17,89	15,12							12,63	6,57	11,02	
Non vendu							1												1			
Comparatif Campagne 2014/2013																						
	SAINT GUENOLE		LE GUILVINEC		LOCTUDY		LORIENT		CONCARNEAU		OLERON		LE CROISIC		LES SABLES		LESCONIL		TOUTES CRIEES			
	T10	T20	T10	T20	T10	T20	T10	T20	T10	T20	T10	T20	T10	T20	T10	T20	T10	T20	T10	T20	Autres	
Volume	-91	-91	-99	-98	-82	-74	NS	x 4			-46	-61							-81	-83	-61	
Valeur	-89	-86	-98	-97	-77	-63	NS	x 4			-48	-62							-76	-75	-54	
P.M.	26	56	27	83	27	43	NS	1			-3	-2							26	53	17	
Non vendu							NS												NS			

Source : FranceAgriMer / RIC

Données des quatre semaines précédentes // Campagne actuelle - Campagne précédente



Source : FranceAgriMer / RIC



Source : FranceAgriMer / RIC