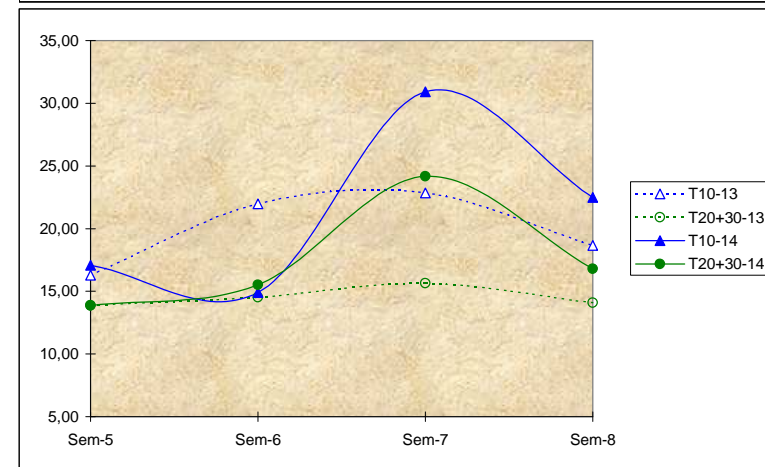
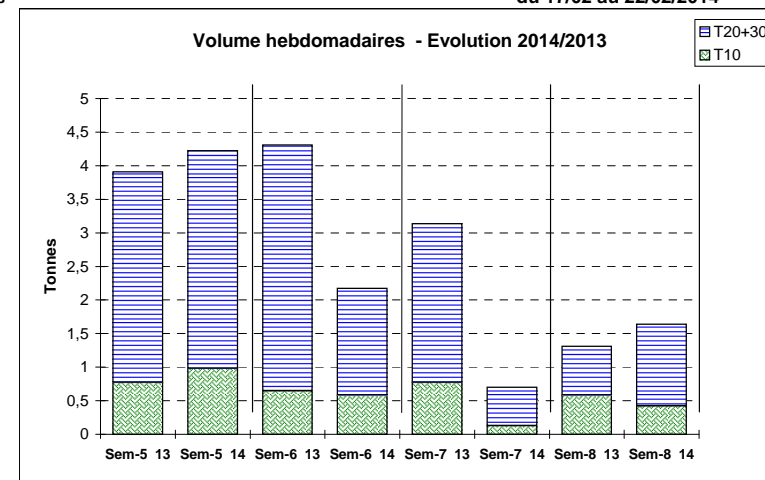


JOUR	PRESENTATION		AUDIERNE	CONCARNEAU	LE GUILVINEC	NOIRMOUTIER	QUIBERON	OLERON	ROYAN	ILE D'YEU	Toutes Criées	
lun-17-févr 2014	T10	Ventes (Kg)		7	3	12					163	
		Valeur (€)		234	102	332					4 115	
		P.M.		35,15	31,72	28,65					25,30	
		Non vendu										
	T20+30	Ventes		83								383
		Valeur		1 903								7 373
		P.M.		22,94							19,23	
		Non vendu										
mar-18-févr 2014	T10	Ventes									58	
		Valeur									1 262	
		P.M.									21,90	
		Non vendu										
	T20+30	Ventes										192
		Valeur										3 595
		P.M.									18,74	
		Non vendu										
mer-19-févr 2014	T10	Ventes		5		2			8		51	
		Valeur		128		48			117		1 111	
		P.M.		24,91		20,20			15,00		21,86	
		Non vendu										
	T20+30	Ventes		2	58							203
		Valeur		35	989							3 414
		P.M.		16,86	16,96						16,84	
		Non vendu										
jeu-20-févr 2014	T10	Ventes				38					117	
		Valeur				718					2 372	
		P.M.				18,89					20,29	
		Non vendu										
	T20+30	Ventes				6						192
		Valeur				84						2 840
		P.M.			14,97						14,81	
		Non vendu										
ven-21-févr 2014	T10	Ventes		14		3					28	
		Valeur		283		40					540	
		P.M.		20,00		15,45					19,00	
		Non vendu										
	T20+30	Ventes		99								124
		Valeur		1 337								1 738
		P.M.		13,44							14,01	
		Non vendu										
Cumul semaine	T10	Ventes		34	3	55			8		424	
		Valeur		787	102	1 139			117		9 542	
		P.M.		23,39	31,72	20,86			15,00		22,50	
		Non vendu										
(samedi inclus)	T20+30	Ventes		2	364		6				1 217	
		Valeur		35	5 719		84				20 451	
		P.M.		16,86	15,72		14,97				16,80	
		Non vendu										

Source RIC



	Cumul campagne 14		Cumul campagne 13		Evolution	
	T10	T20+30	T10	T20+30	T10	T20+30
Ventes (T)	10,7	26,6	17,1	39,3	-38%	-32%
Valeur (k€)	169,4	351,8	248,4	457,5	-32%	-23%
P.M.	15,86	13,22	14,50	11,64	9%	14%
Non vendu	0,0	0,0	0,7	0,5	-100%	-100%

du 30/12 au 22/02/2014 du 31/12 au 23/02/2013