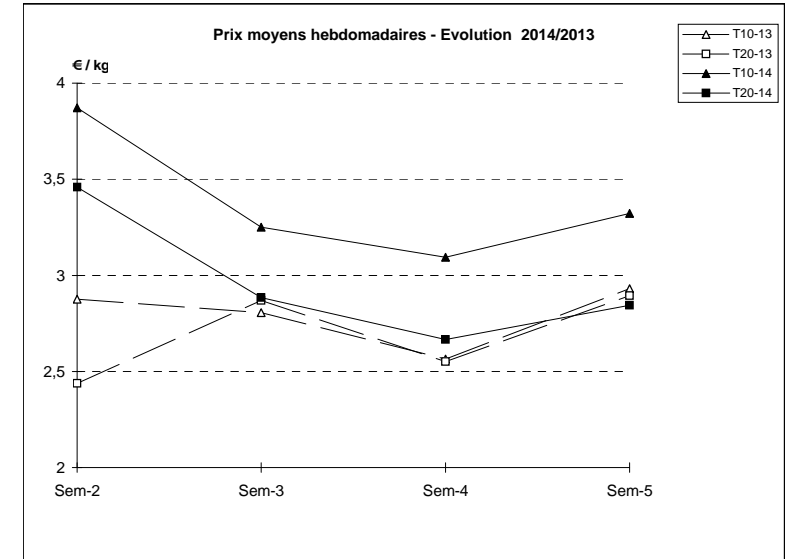
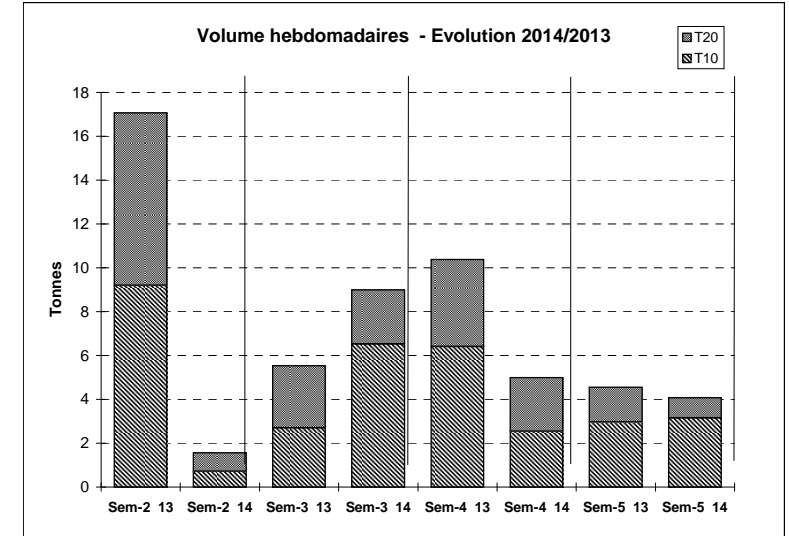


JOUR	PRESENTATION		GRANVILLE	ROSCOFF	BREST	CONCARNEAU	LORIENT	QUIBERON	LE CROISIC	ILE D'YEU	OLERON	Toutes Criées
lun-27-janv 2014	T10	Ventes(kg)	31	1 541			14				30	1 949
		Valeur(€)	75	4 895			35				116	5 933
		P.M. (€/kg)	2,42	3,18			2,49				3,93	3,04
		Retrait(kg)										
	T20	Ventes	44	27							11	186
		Valeur	103	62							34	455
		P.M.	2,35	2,29							3,16	2,45
		Retrait										
mar-28-janv 2014	T10	Ventes					9		73		59	201
		Valeur					43		369		232	779
		P.M.					5,00		5,04		3,94	3,87
		Retrait										
	T20	Ventes					45		55		10	237
		Valeur					107		209		31	721
		P.M.					2,36		3,82		3,26	3,04
		Retrait										
mer-29-janv 2014	T10	Ventes		221								277
		Valeur		811								1 082
		P.M.		3,67								3,91
		Retrait										
	T20	Ventes		7			5					48
		Valeur		18			11					118
		P.M.		2,53			2,32					2,45
		Retrait										
jeu-30-janv 2014	T10	Ventes		137			31					433
		Valeur		566			117					1 502
		P.M.		4,13			3,77					3,46
		Retrait										
	T20	Ventes		7			37					161
		Valeur		22			125					413
		P.M.		3,20			3,35					2,56
		Retrait										
ven-31-janv 2014	T10	Ventes		59			59		82		25	226
		Valeur		254			254		320		97	886
		P.M.		4,30			4,30		3,88		3,84	3,92
		Retrait										
	T20	Ventes		90			27		27		18	179
		Valeur		328			91		91		71	653
		P.M.		3,64			3,32		3,32		3,92	3,65
		Retrait										
Cumul semaine	T10	Ventes(kg)	31	1 899			167		156		114	3 156
		Valeur (k€)	75	6 271			702		689		445	10 486
		P.M.(€/kg)	2,42	3,30			4,21		4,42		3,92	3,32
		Retrait (kg)										
(samedi inclus)	T20	Ventes(kg)	44	41			283		82		38	918
		Valeur(k€)	103	102			816		300		135	2 611
		P.M.(€/kg)	2,35	2,49			2,89		3,65		3,54	2,84
		Retrait (kg)										
Proportion T10/total de la semaine = 77%												



	Cumul campagne 14		Cumul campagne 13		Evolution	
	T10	T20	T10	T20	T10	T20
Ventes (t)	14,6	9,1	23,3	19,1	-37%	-52%
Valeur (k€)	52,8	30,2	70,9	56,7	-26%	-47%
P.M. (€/kg)	3,62	3,33	3,04	2,97	19%	12%
Retrait (t)	0,0	0,0	0,2	0,4	-100%	-100%

du 30/12 au 01/02/2014

du 31/12 au 02/02/2013