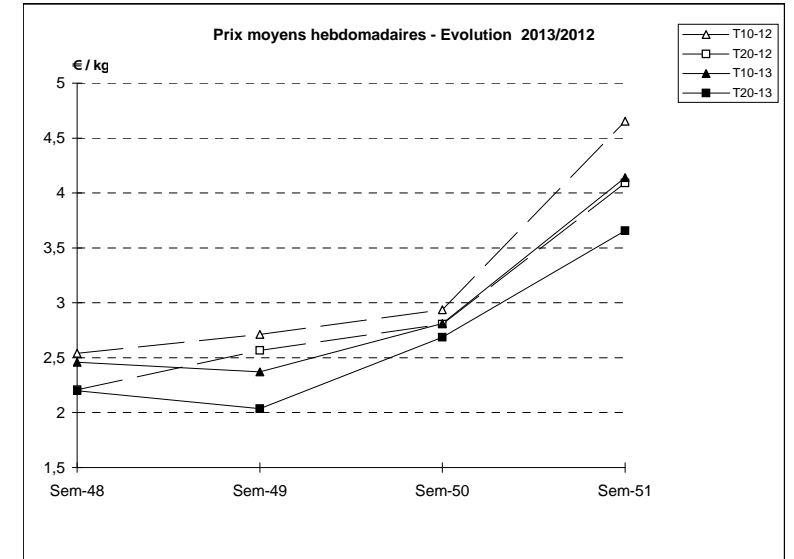
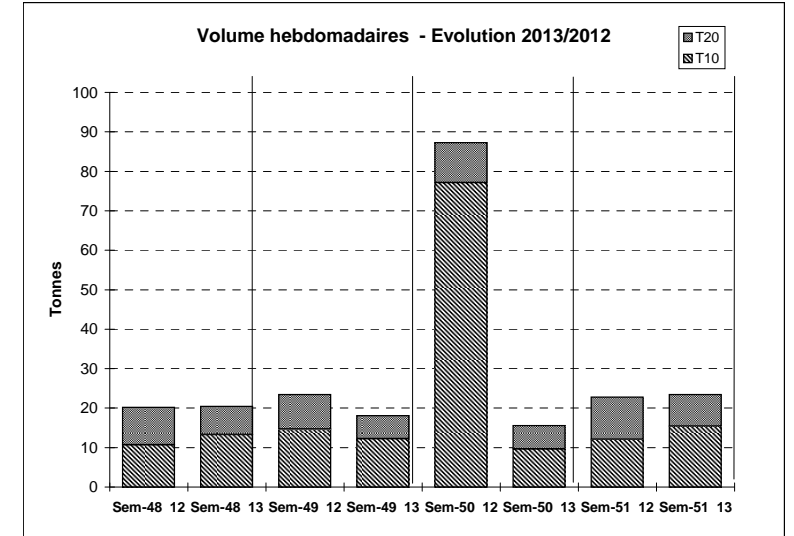


JOUR	PRESENTATION		GRANVILLE	ROSCOFF	BREST	CONCARNEAU	LORIENT	QUIBERON	LE CROISIC	ILE D'YEU	OLERON	Toutes Criées	
lun-16-déc 2013	T10	Ventes(kg)	116	2 537	453		38					3 945	
		Valeur(€)	258	11 552	1 967		87					16 381	
		P.M. (€/kg)	2,22	4,55	4,34		2,29					4,15	
		Retrait(kg)											
	T20	Ventes	117	130	272							10	909
		Valeur	304	659	781							14	3 094
		P.M.	2,60	5,07	2,87							1,45	3,41
		Retrait											
mar-17-déc 2013	T10	Ventes	54				304	2	124		198	1 717	
		Valeur	118				1 400	6	618		725	6 884	
		P.M.	2,21				4,61	2,96	4,97		3,66	4,01	
		Retrait											
	T20	Ventes	99			22	181	5	168		58		830
		Valeur	288			72	660	10	660		179		2 758
		P.M.	2,93			3,30	3,66	2,08	3,94		3,10		3,32
		Retrait											
mer-18-déc 2013	T10	Ventes	193	48	195		411		144		66	2 804	
		Valeur	530	181	1 056		1 847		734		339	10 725	
		P.M.	2,75	3,82	5,43		4,50		5,11		5,14	3,83	
		Retrait					3						3
	T20	Ventes	257	21	92		469	7	204		7		1 793
		Valeur	860	103	344		1 654	19	837		28		5 873
		P.M.	3,35	4,92	3,73		3,53	2,55	4,10		3,81		3,28
		Retrait											
jeu-19-déc 2013	T10	Ventes	90	12	2 009		65				166	2 949	
		Valeur	239	33	8 444		275				712	11 488	
		P.M.	2,65	2,79	4,20		4,24				4,29	3,90	
		Retrait											
	T20	Ventes	103	14	916		84	4			52		1 406
		Valeur	369	46	3 201		290	10			208		4 899
		P.M.	3,58	3,27	3,50		3,46	2,42			3,97		3,48
		Retrait											
ven-20-déc 2013	T10	Ventes	131	369	366		797				37	2 416	
		Valeur	323	1 358	1 587		4 009				152	9 605	
		P.M.	2,47	3,68	4,34		5,03				4,12	3,98	
		Retrait											
	T20	Ventes	105	26	130		579	11			14		1 636
		Valeur	398	112	460		2 551	37			57		6 458
		P.M.	3,79	4,31	3,53		4,41	3,50			4,08		3,95
		Retrait					23						35
Cumul semaine	T10	Ventes(kg)	665	2 966	3 023		2 129	89	835		476	15 203	
		Valeur(k€)	1 822	13 126	13 054		10 599	477	5 174		1 967	63 159	
		P.M.(€/kg)	2,74	4,43	4,32		4,98	5,38	6,20		4,13	4,15	
		Retrait (kg)					3						3
(samedi inclus)	T20	Ventes(kg)	756	191	1 410	22	2 124	135	632		147		7 863
		Valeur(k€)	2 551	920	4 786	72	8 299	511	2 860		521		28 474
		P.M.(€/kg)	3,38	4,82	3,39	3,30	3,91	3,77	4,53		3,54		3,62
		Retrait (kg)					23						35

Proportion T10/total de la semaine = 66%



	Cumul campagne 13		Cumul campagne 12		Evolution	
	T10	T20	T10	T20	T10	T20
Ventes (t)	1 529,4	390,4	1 885,2	522,4	-19%	-25%
Valeur (k€)	3 511,4	877,3	4 331,8	1 214,6	-19%	-28%
P.M. (€/kg)	2,30	2,25	2,30	2,33	0%	-3%
Retrait (t)	7,5	11,8	9,0	23,8	-16%	-50%

du 31/12 au 21/12/2013 du 02/01 au 22/12/2012