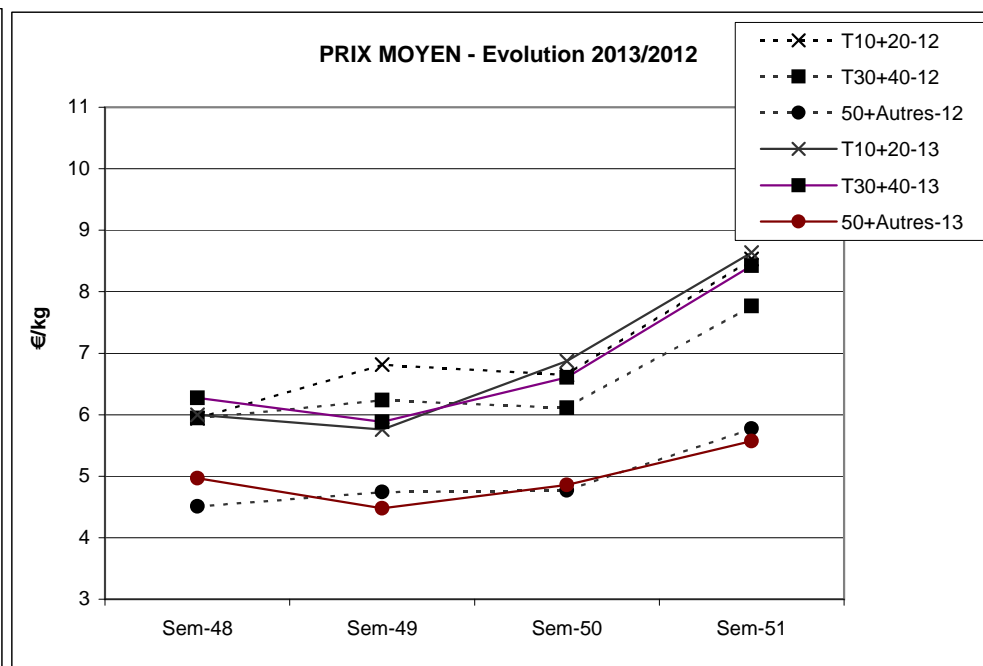
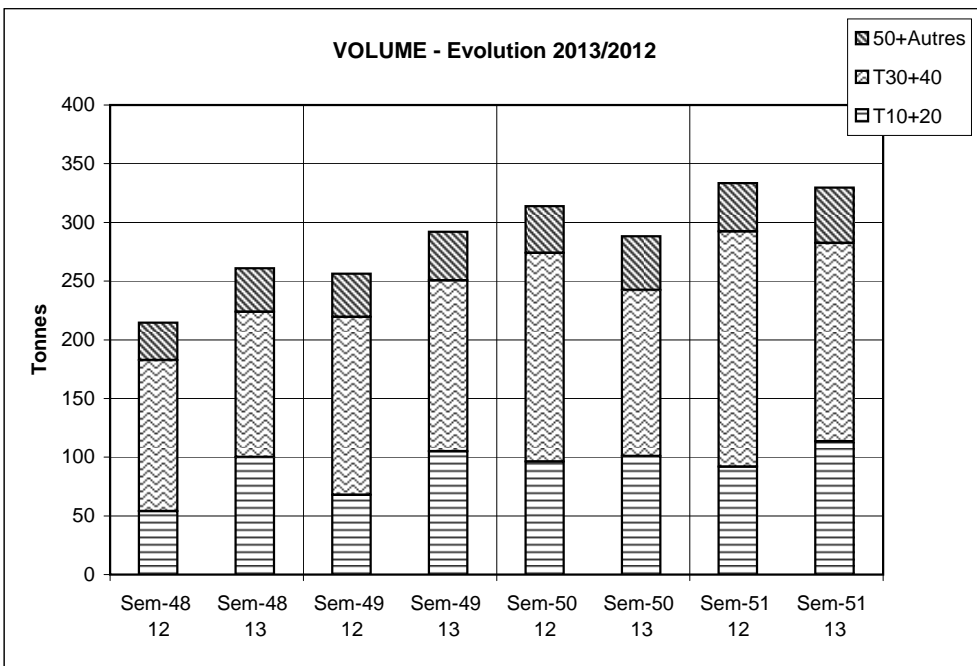


Criée	Jour	lun-16 déc 2013			mar-17 déc 2013			mer-18 déc 2013			jeu-19 déc 2013			ven-20 déc 2013			Cumul semaine				
		Taille	T10+20	T30+40	50+Autres	T10+20	T30+40	50+Autres	T10+20	T30+40	50+Autres	T10+20	T30+40	50+Autres	T10+20	T30+40	50+Autres	T10+20	T30+40	50+Autres	
LE GUILVINEC	Ventes(kg)		11 615	14 414	4 728	2 848	4 502	1 706	8 972	9 104	3 590	11 064	18 070	7 136	19 099	26 800	8 981	53 898	73 450	26 489	
	Valeur(€)		94 393	114522	23655,4	24 582	36778,8	9916,42	79 531	77400,5	21861,5	100 047	158497	40216,6	170 154	240217	51131,9	471 622	632838	148908	
	P.M. (€/kg)		8,13	7,95	5,00	8,63	8,17	5,81	8,86	8,50	6,09	9,04	8,77	5,64	8,91	8,96	5,69	8,75	8,62	5,62	
	Retrait(kg)							2									111			113	
CONCARNEAU	Ventes(kg)		66	312	138	167	562	498										233	874	636	
	Valeur(€)		540	2 511	641	1 439	4 686	2 768										1 980	7 197	3 409	
	P.M. (€/kg)		8,21	8,06	4,64	8,60	8,34	5,56										8,49	8,24	5,36	
	Retrait(kg)																				
LOCTUDY	Ventes(kg)		659	1 303	428		5					1 161	3 017	1 040	2 072	4 782	1 387	3 892	9 107	2 855	
	Valeur(€)		5 456	10 613	2 774		37					10 385	26 034	7 004	18 335	42 672	7 866	34 177	79 357	17 643	
	P.M. (€/kg)		8,28	8,15	6,48		6,96					8,94	8,63	6,73	8,85	8,92	5,67	8,78	8,71	6,18	
	Retrait(kg)																170			170	
ST GUENOLE	Ventes(kg)		36	23		24	28				3	5	1 087	1 814	163	1 319	3 499	268	3 872	8 849	1 000
	Valeur(€)		279	170		205	230				18	29	9 229	15 757	946	11 313	30 338	1 548	33 559	79 962	6 026
	P.M. (€/kg)		7,67	7,38		8,41	8,15				6,36	6,12	8,49	8,68	5,79	8,58	8,67	5,77	8,67	9,04	6,03
	Retrait(kg)																				
ROSCOFF	Ventes(kg)		7 661	3 137	540	1 851	754	253	340	495	129	523	874	195	522	1 278	376	10 897	6 537	1 494	
	Valeur(€)		70 788	28 112	3 231	16 401	6 296	1 508	2 869	4 108	722	4 711	7 453	1 092	4 645	11 271	2 074	99 414	57 240	8 627	
	P.M. (€/kg)		9,24	8,96	5,98	8,86	8,35	5,97	8,45	8,30	5,60	9,01	8,53	5,60	8,90	8,82	5,51	9,12	8,76	5,78	
	Retrait(kg)																				
LORIENT	Ventes(kg)		4 208	14 193	706	4 941	12 889	516	847	1 570	259	320	1 521	526	2 255	10 524	1 032	13 053	42 050	3 490	
	Valeur(€)		31 992	108 097	3 666	38 515	98 902	1 524	6 929	12 703	1 581	2 601	12 155	3 213	19 299	90 180	5 894	103 672	334 342	19 035	
	P.M. (€/kg)		7,60	7,62	5,19	7,79	7,67	2,95	8,18	8,09	6,11	8,13	7,99	6,11	8,56	8,57	5,71	7,94	7,95	5,45	
	Retrait(kg)										4,5									4,5	
TOTAL	Ventes(kg)		34 124	40 024	9 046	19 772	28 665	6 140	14 668	17 236	5 887	16 668	29 020	10 824	25 816	48 388	13 579	113 377	169 039	47 123	
Toutes Criées	Valeur(€)		285 323	317 146	47 761	165 020	225 895	31 786	129 201	145 584	35 344	149 543	252 854	61 617	228 764	427 761	75 854	979 144	#####	262 510	
françaises hors	P.M. (€/kg)		8,36	7,92	5,28	8,35	7,88	5,18	8,81	8,45	6,00	8,97	8,71	5,69	8,86	8,84	5,59	8,64	8,42	5,57	
Méditerranée	Retrait(kg)			13,3			40,95			18,5		2,6	76,8			281,25		34,4	399		

Criée	Jour	lun-16 déc 2013			mar-17 déc 2013			mer-18 déc 2013			jeu-19 déc 2013			ven-20 déc 2013			Cumul semaine			
		Taille	T10+20	T30+40	50+Autres	T10+20	T30+40	50+Autres	T10+20	T30+40	50+Autres	T10+20	T30+40	50+Autres	T10+20	T30+40	50+Autres	T10+20	T30+40	50+Autres
SETE	Ventes(kg)		56	348	306	14	285	322	37	306	260	32	225	191	29	144	124	168	1 308	1 204
	Valeur(€)		510	2 486	2 106	97	1 944	2 191	416	2 341	2 234	305	1 895	1 841	307	1 196	1 097	1 636	9 863	9 470
	P.M. (€/kg)		9,09	7,14	6,88	7,00	6,83	6,80	11,35	7,65	8,59	9,69	8,41	9,62	10,44	8,33	8,82	9,76	7,54	7,86
	Retrait(kg)																			

TOUTES CRIEES FRANCAISES HORS MEDITERRANEE

	Cumul campagne actuelle du 31/12 au 21/12/2013				Cumul campagne précédente du 02/01 au 22/12/2012				Evolution			
	T10+20	T30+40	50+Autres	Total	T10+20	T30+40	50+Autres	Total	T10+20	T30+40	50+Autres	Total
Ventes(T)	4 639	6 693	1 727	13 058	3 988	7 339	1 900	13 227	16%	-9%	-9%	-1%
Valeur(k€)	24 555	34 842	7 283	66 681	21 390	37 637	7 799	66 826	15%	-7%	-7%	0%
P.M. (€/kg)	5,29	5,21	4,22	5,11	5,36	5,13	4,10	5,05	-1%	2%	3%	1%
Retrait(T)	28,1	12,2	7,6	47,8	30,0	12,0	8,9	50,9	-7%	2%	-15%	-6%



Données RIC