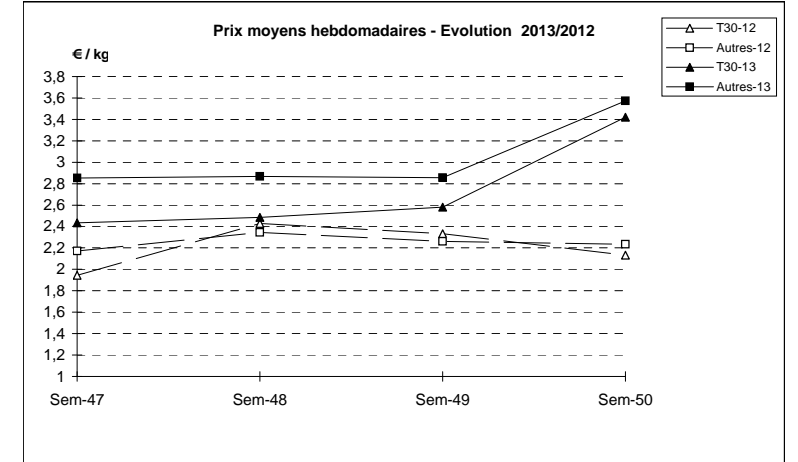
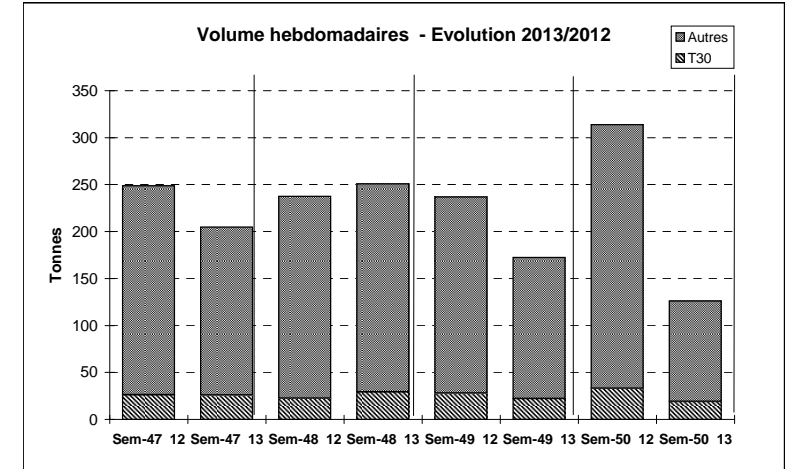


Suivi hebdomadaire des ventes en criée

JOUR	PRESENTATION		BOULOGNE	CHERBOURG	GRANVILLE	LA ROCHELLE	LE CROISIC	LE GUILVINEC	LES SABLES	PORT EN BESS	ST BREUC	Toutes Criées
lun-09-déc 2013	T30	Ventes(kg)		83		425		78	204	3	31	2 462
		Valeur(€)		114		1 255		144	913	5	79	9 091
		P.M. (€/kg)		1,37		2,95		1,85	4,47	1,81	2,56	3,69
		Retrait(kg)										
	Autre	Ventes		752		1 594		738	2 893	652	699	15 154
		Valeur		2 450		5 809		1 729	12 385	2 309	2 124	56 770
		P.M.		3,26		3,64		2,34	4,28	3,54	3,04	3,75
		Retrait		30						11		41
mar-10-déc 2013	T30	Ventes		46				138	412		27	3 434
		Valeur		75				302	1 801		58	12 998
		P.M.		1,64				2,19	4,37		2,13	3,79
		Retrait										
	Autre	Ventes	153	141	50		52	319	3 676	153	1 366	15 060
		Valeur	529	461	68		125	764	16 882	567	3 839	58 917
		P.M.	3,46	3,27	1,36		2,39	2,39	4,59	3,71	2,81	3,91
		Retrait										
mer-11-déc 2013	T30	Ventes		122		261		62	785		39	4 114
		Valeur		232		932		107	3 240		98	14 888
		P.M.		1,90		3,57		1,72	4,13		2,52	3,62
		Retrait								1		1
	Autre	Ventes		983	200	159		988	5 364	689	1 874	19 496
		Valeur		3 313	324	530		2 314	21 060	1 472	5 718	70 650
		P.M.		3,37	1,62	3,34		2,34	3,93	2,14	3,05	3,62
		Retrait								213		213
jeu-12-déc 2013	T30	Ventes		87				63	217	8	28	1 710
		Valeur		181				114	1 025	15	60	6 207
		P.M.		2,08				1,82	4,73	1,87	2,19	3,63
		Retrait										
	Autre	Ventes	50	971	142	72		435	2 683	2 266	954	16 154
		Valeur	188	3 031	310	980		1 080	10 924	7 290	2 799	59 935
		P.M.	3,77	3,12	2,18	13,69		2,48	4,07	3,22	2,93	3,71
		Retrait										
ven-13-déc 2013	T30	Ventes	20	538		467		56	596		17	5 351
		Valeur	71	735		1 434		58	2 474		42	17 127
		P.M.	3,56	1,37		3,07		1,04	4,15		2,48	3,20
		Retrait						13				13
	Autre	Ventes	1 740	7 036	256	1 586	24	1 109	4 739	1	529	35 716
		Valeur	6 243	18 744	375	4 403	97	2 723	19 695	1	1 633	118 484
		P.M.	3,59	2,66	1,46	2,78	4,11	2,46	4,16	1,40	3,09	3,32
		Retrait										
Cumul semaine (samedi inclus)	T30	Ventes(kg)	671	876		1 153	26	397	2 214	11	141	18 981
		Valeur(k€)	1 979	1 337		3 620	106	725	9 453	20	337	64 921
		P.M.(€/kg)	2,95	1,53		3,14	4,02	1,83	4,27	1,85	2,39	3,42
		Retrait(kg)					13			1		14
			4 965	9 882	648	3 410	604	3 588	19 355	3 761	5 422	106 966
Autre	Ventes(kg)	16 371	27 998	1 077	11 722	1 794	8 610	80 946	11 640	16 113	382 021	
	Valeur(k€)	3,30	2,83	1,66	3,44	2,97	2,40	4,18	3,10	2,97	3,57	
	P.M.(€/kg)											
	Retrait(kg)								224		254	

Proportion T30/total de la semaine = 15%



	Cumul campagne 13		Cumul campagne 12		Evolution	
	T30	Autre	T30	Autre	T30	Autre
Ventes (t)	1 875,1	6 593,5	2 758,9	8 892,1	-32%	-26%
Valeur (k€)	6 614,5	17 118,7	7 412,4	25 950,8	-11%	-34%
P.M. (€/kg)	3,53	2,60	2,69	2,92	31%	-11%
Retrait (t)	9,2	14,3	29,2	39,9	-68%	-64%

du 31/12 au 14/12/2013

du 02/01 au 15/12/2012