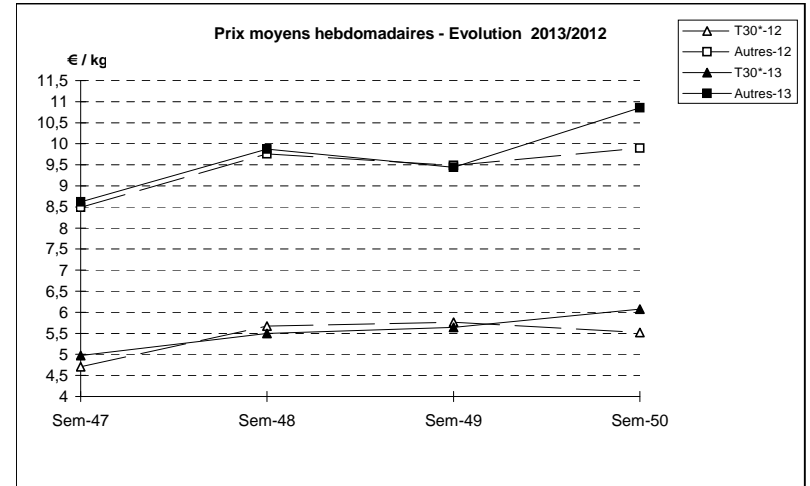
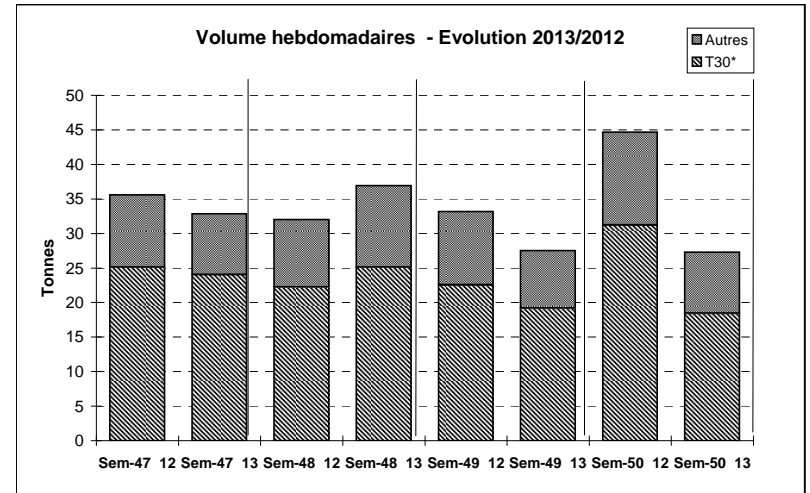


Suivi hebdomadaire des ventes en criée

JOUR	PRESENTATION		BOULOGNE	CHERBOURG	CONCARNEAU	DIEPPE	LE CROISIC	LE GUILVINEC	LES SABLES	PORT EN BESSI	ST BRIEUC	Toutes Criées	
lun-09-déc 2013	T30*	Ventes(kg)		69	394			8	1 128	236	7	3 132	
		Valeur(€)		355	2 891			53	6 699	1 091	80	18 045	
		P.M. (€/kg)		5,14	7,34			6,28	5,94	4,63	11,14	5,76	
		Retrait(kg)		45								2	47
	Autre	Ventes		79	539				164	313	88	124	2 014
		Valeur		746	5 782				1 122	4 221	986	1 138	21 665
		P.M.		9,44	10,74				6,83	13,48	11,27	9,15	10,76
	Retrait												
mar-10-déc 2013	T30*	Ventes	280	139	2		31	45	1 309	39	5	3 531	
		Valeur	1 421	953	14		190	281	7 611	279	44	18 694	
		P.M.	5,07	6,85	6,20		6,04	6,29	5,81	7,26	9,72	5,29	
		Retrait											10
	Autre	Ventes	71	115	51		86	41	139	19	108	1 157	
		Valeur	772	1 233	625		1 058	375	2 075	267	873	12 921	
		P.M.	10,88	10,77	12,30		12,31	9,20	14,89	14,07	8,06	11,17	
	Retrait											2	
mer-11-déc 2013	T30*	Ventes		120	3			46	820	173	3	2 777	
		Valeur		574	18			200	4 917	1 052	28	14 441	
		P.M.		4,78	7,16			4,37	5,99	6,08	10,03	5,20	
		Retrait											10
	Autre	Ventes	127	60			3	34	184	54	156	1 098	
		Valeur	1 077	1 109			34	359	2 231	673	1 430	12 811	
		P.M.	8,52	18,51			11,63	10,69	12,15	12,58	9,18	11,67	
	Retrait												
jeu-12-déc 2013	T30*	Ventes	1 091	104	11			12	146	262	1	2 694	
		Valeur	9 668	352	105			119	1 103	1 817	13	19 328	
		P.M.	8,86	3,39	9,80			10,18	7,54	6,93	9,20	7,17	
		Retrait											
	Autre	Ventes	108	203	24			57	126	69	71	1 007	
		Valeur	1 477	2 471	388			497	1 653	906	642	13 349	
		P.M.	13,71	12,20	16,27			8,78	13,16	13,13	8,99	13,26	
	Retrait												
ven-13-déc 2013	T30*	Ventes	1 170	214	74		13	9			4	3 468	
		Valeur	8 140	599	429		73	74			39	17 690	
		P.M.	6,96	2,80	5,82		5,44	8,16			10,21	5,10	
		Retrait		48									48
	Autre	Ventes	497	402	152		20	87			11	1 741	
		Valeur	3 723	3 355	2 181		265	796			161	15 817	
		P.M.	7,49	8,35	14,36		13,31	9,10			15,06	9,09	
	Retrait											7	
Cumul semaine (samedi inclus)	T30*	Ventes(kg)	5 251	646	495		57	120	3 404	709	20	18 422	
		Valeur (k€)	42 127	2 833	3 566		347	727	20 330	4 240	204	111 903	
		P.M.(€/kg)	8,02	4,39	7,20		6,09	6,08	5,97	5,98	10,34	6,07	
		Retrait (kg)	45	48									114
Autre	Ventes(kg)	2 380	925	884		119	383	762	229	471	8 861		
	Valeur(k€)	23 383	8 881	10 991		1 505	3 149	10 179	2 832	4 244	96 208		
	P.M.(€/kg)	9,83	9,61	12,44		12,67	8,23	13,36	12,37	9,02	10,86		
	Retrait (kg)											2	

Proportion T30*/total de la semaine = 68%

T30* = T30 + T31 + T32



	Cumul campagne 13		Cumul campagne 12		Evolution	
	T30*	Autre	T30*	Autre	T30*	Autre
Ventes (t)	636,3	539,0	1 096,6	747,8	-42%	-28%
Valeur (k€)	4 649,7	5 751,6	7 100,9	6 842,8	-35%	-16%
P.M. (€/kg)	7,31	10,67	6,48	9,15	13%	17%
Retrait (t)	11,8	5,0	10,7	4,5	10%	12%

du 31/12 au 14/12/2013

du 02/01 au 15/12/2012