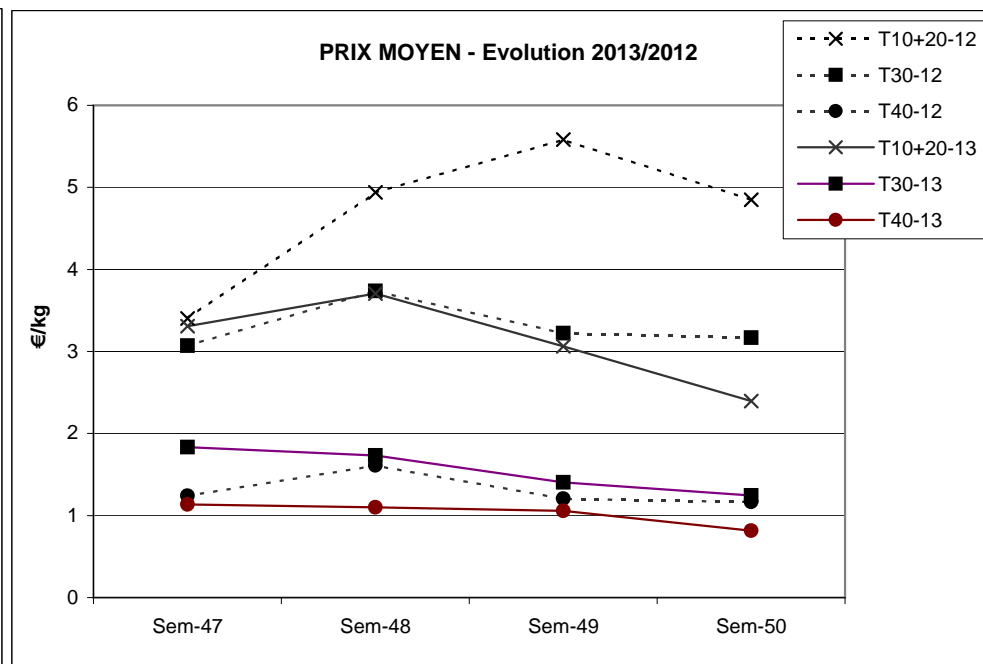
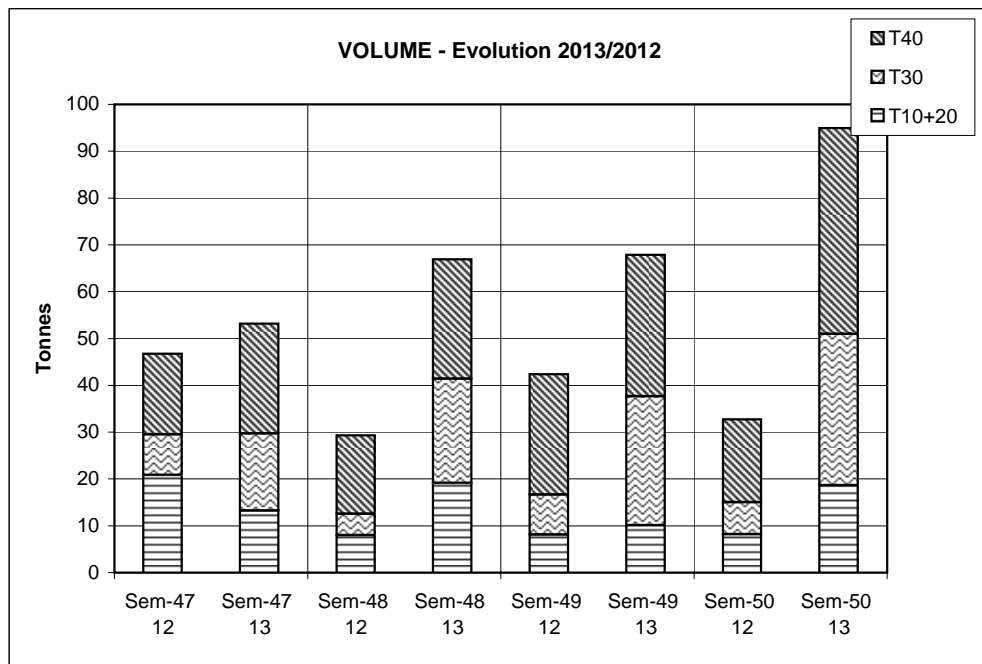


Criée	Jour	lun-9 déc 2013			mar-10 déc 2013			mer-11 déc 2013			jeu-12 déc 2013			ven-13 déc 2013			Cumul semaine		
		Taille	10+20	30	40	10+20	30	40	10+20	30	40	10+20	30	40	10+20	30	40	10+20	30
BOULOGNE	Ventes(kg)										15	69	220	106	1 236	5 030	171	2 118	7 357
	Valeur(€)										71	55	148	306	1 630	2 363	525	2 641	3 673
	P.M. (€/kg)										4,71	0,79	0,67	2,89	1,32	0,47	3,07	1,25	0,50
	Retrait(kg)	2																2	
CHERBOURG	Ventes(kg)	43	121	97	87	1 711	5 004	42	44	61	40	54	64	196	259	537	408	2 188	5 763
	Valeur(€)	124	158	63	342	1 794	3 465	216	61	38	152	49	39	562	236	273	1 397	2 299	3 878
	P.M. (€/kg)	2,88	1,32	0,65	3,94	1,05	0,69	5,21	1,39	0,63	3,81	0,92	0,61	2,87	0,91	0,51	3,43	1,05	0,67
	Retrait(kg)													3	164	15	3	164	15
GRANVILLE	Ventes(kg)	12 100	6 630	2 549	946			177	3 642	5 059			6				13 223	10 272	7 614
	Valeur(€)	20 557	7 767	2 559	1 862			311	4 194	4 412			3				22 730	11 961	6 975
	P.M. (€/kg)	1,70	1,17	1,00	1,97			1,76	1,15	0,87			0,57				1,72	1,16	0,92
	Retrait(kg)																		
PORT en BESSIN	Ventes(kg)	200	1 373	2 440	17	561	1 271	1 544	9 647	12 769	1 108	4 596	3 546				2 869	16 177	20 026
	Valeur(€)	822	1 662	2 223	89	686	1 132	3 821	11 112	11 236	2 585	5 387	3 128				7 317	18 847	17 718
	P.M. (€/kg)	4,11	1,21	0,91	5,26	1,22	0,89	2,48	1,15	0,88	2,33	1,17	0,88				2,55	1,17	0,88
	Retrait(kg)																		
LA TURBALLE	Ventes(kg)	35	68	89	10	28	237	12	15	122		12	21	5	15	116	62	138	585
	Valeur(€)	231	222	82	44	50	220	79	54	153		42	35	21	84	211	375	451	701
	P.M. (€/kg)	6,62	3,24	0,93	4,40	1,82	0,93	6,50	3,59	1,26		3,60	1,63	4,06	5,65	1,81	6,03	3,28	1,20
	Retrait(kg)						2												2
ST GILLES	Ventes(kg)	3	5														3	5	
	Valeur(€)	8	20														8	20	
	P.M. (€/kg)	3,03	3,96														3,03	3,96	
	Retrait(kg)		1															1	
TOTAL	Ventes(kg)	12 851	8 480	6 014	1 463	2 481	6 781	2 168	13 682	18 729	1 471	5 024	3 977	583	1 835	6 308	18 648	32 340	43 932
Toutes Criées	Valeur(€)	24 664	10 805	5 902	5 034	3 045	5 273	6 662	16 345	16 594	4 808	6 487	3 551	2 776	2 538	3 199	44 633	40 258	35 762
françaises	P.M. (€/kg)	1,92	1,27	0,98	3,44	1,23	0,78	3,07	1,19	0,89	3,27	1,29	0,89	4,76	1,38	0,51	2,39	1,24	0,81
	Retrait(kg)	2	1	1			2	1				1	1	3	168	15	5	169	19

	Cumul campagne actuelle			Cumul campagne précédente			Evolution		
	10+20	30	40	10+20	30	40	10+20	30	40
Ventes(T)	756	597	847	852	526	619	-11%	14%	37%
Valeur(k€)	3 700	1 536	1 136	3 821	1 466	882	-3%	5%	29%
P.M. (€/kg)	4,89	2,57	1,34	4,48	2,79	1,43	9%	-8%	-6%
Retrait(T)	2,2	1,7	8,2	8,9	1,1	2,1	-75%	56%	282%

du 31/12 au 14/12/2013 du 02/01 au 15/12/2012



Données RIC