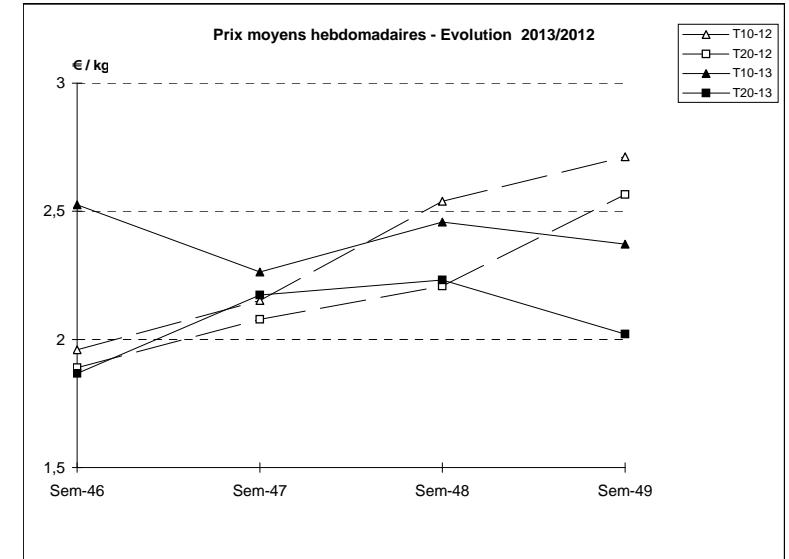
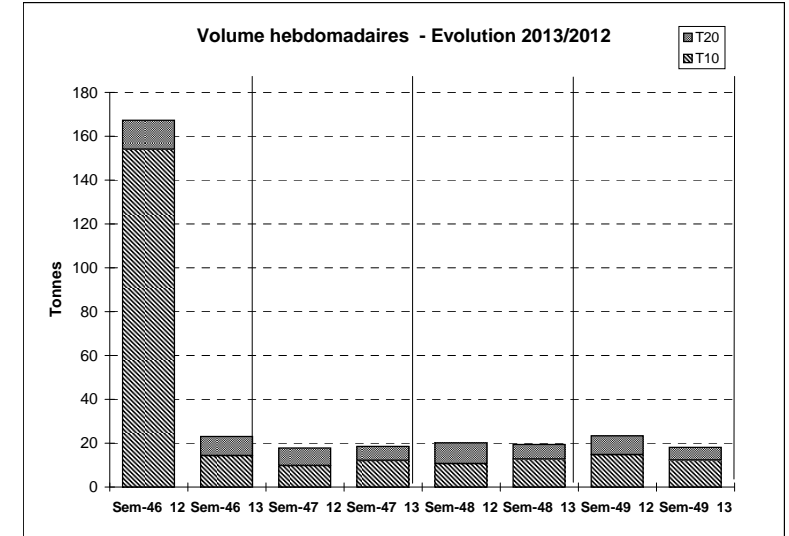


JOUR	PRESENTATION		GRANVILLE	ROSCOFF	BREST	CONCARNEAU	LORIENT	QUIBERON	LE CROISIC	ILE D'YEU	OLERON	Toutes Criées
lun-02-déc 2013	T10	Ventes(kg)	99	2 262		9						2 591
		Valeur(€)	209	6 305		18						6 930
		P.M. (€/kg)	2,11	2,79		2,08						2,67
		Retrait(kg)										
	T20	Ventes	102	36		22	9					259
		Valeur	188	82		24	15					475
		P.M.	1,84	2,29		1,10	1,59					1,83
		Retrait										8
mar-03-déc 2013	T10	Ventes	164			225	9	347			91	1 710
		Valeur	305			585	17	1 251			293	4 017
		P.M.	1,86			2,60	1,82	3,61			3,22	2,35
		Retrait										12
	T20	Ventes	135			8	206	3	228		54	722
		Valeur	244			9	296	3	659		160	1 505
		P.M.	1,81			1,10	1,44	1,22	2,89		2,94	2,08
		Retrait										130
mer-04-déc 2013	T10	Ventes	82		1 971	5	272	10			129	2 738
		Valeur	135		3 934	8	802	17			349	5 847
		P.M.	1,65		2,00	1,62	2,95	1,77			2,71	2,14
		Retrait	8									8
	T20	Ventes	101		679	24	163	8			47	1 299
		Valeur	184		1 280	29	389	9			97	2 589
		P.M.	1,82		1,89	1,23	2,39	1,10			2,05	1,99
		Retrait										3
jeu-05-déc 2013	T10	Ventes	98		1 298	13	161	5	251		30	3 470
		Valeur	176		2 748	37	418	10	968		73	7 638
		P.M.	1,80		2,12	2,85	2,60	2,12	3,85		2,48	2,20
		Retrait										4
	T20	Ventes	105		413	1	167	26	224			1 787
		Valeur	179		885	2	340	49	669			3 334
		P.M.	1,72		2,14	1,10	2,03	1,90	2,98			1,87
		Retrait										14
ven-06-déc 2013	T10	Ventes	42			164	502	16			131	1 249
		Valeur	123			466	1 445	38			327	3 120
		P.M.	2,97			2,83	2,88	2,43			2,51	2,50
		Retrait										10
	T20	Ventes	55			353	283	8			23	914
		Valeur	101			665	748	16			33	2 093
		P.M.	1,83			1,88	2,64	1,87			1,44	2,29
		Retrait										8
Cumul semaine (samedi inclus)	T10	Ventes(kg)	484	2 262	3 269	259	1 400	42	670		382	12 206
		Valeur (k€)	948	6 305	6 681	695	3 964	87	2 517		1 046	28 902
		P.M. (€/kg)	1,96	2,79	2,04	2,68	2,83	2,06	3,75		2,74	2,37
		Retrait (kg)	8				10	5	11			49
	T20	Ventes(kg)	498	36	1 092	615	1 132	54	756		125	5 844
		Valeur(k€)	896	82	2 165	1 130	2 450	89	1 976		290	11 810
		P.M. (€/kg)	1,80	2,29	1,98	1,84	2,16	1,64	2,61		2,32	2,02
		Retrait (kg)					28	5				3

Proportion T10/total de la semaine = 68%



	Cumul campagne 13		Cumul campagne 12		Evolution	
	T10	T20	T10	T20	T10	T20
Ventes (t)	1 141,7	375,2	1 796,4	502,1	-36%	-25%
Valeur (k€)	2 730,5	830,3	4 052,1	1 145,9	-33%	-28%
P.M. (€/kg)	2,39	2,21	2,26	2,28	6%	-3%
Retrait (t)	7,5	11,6	8,9	23,7	-17%	-51%

du 31/12 au 07/12/2013

du 02/01 au 08/12/2012