

> Les indicateurs économiques suivis par FranceAgriMer

Collecte de lait de vache - sondage mensuel

Octobre 2013

Volumes collectés N/N-1 (évolutions en %)

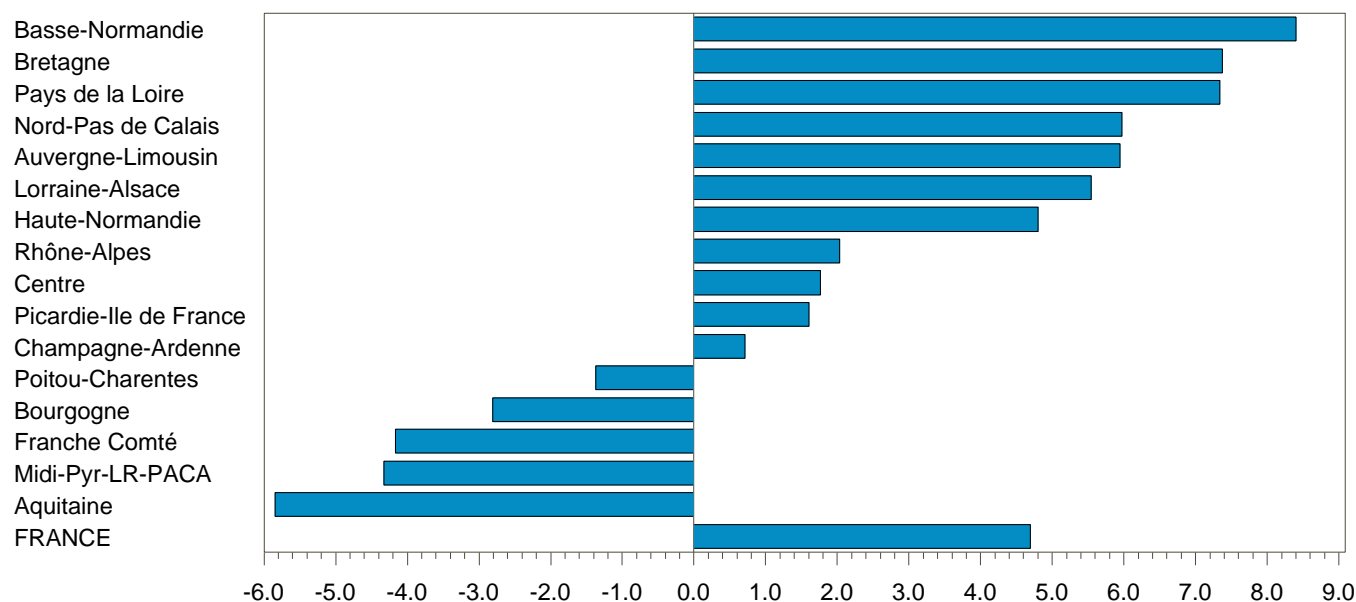
Régions	8/2013	9/2013	10/2013	Cumul 10/2013
Nord-Pas de Calais	4.7	4.7	6.0	1.3
Picardie-Ile de France	-1.7	-0.7	1.6	-3.7
Champagne-Ardenne	0.9	1.5	0.7	-3.7
Lorraine-Alsace	-5.4	-0.6	5.5	-4.5
Franche Comté	1.9	5.0	-4.2	-1.1
Rhône-Alpes	0.6	3.2	2.0	1.0
Bourgogne	-5.8	-5.6	-2.8	-8.1
Auvergne-Limousin	2.8	4.6	5.9	-3.2
Centre	-1.7	-1.2	1.8	-4.8
Haute-Normandie	0.8	2.1	4.8	-1.2
Basse-Normandie	4.1	4.2	8.4	2.5
Bretagne	0.6	1.7	7.4	-0.5
Pays de la Loire	3.6	5.1	7.3	-0.1
Poitou-Charentes	-3.1	-3.1	-1.4	-7.9
Aquitaine	-7.4	-7.5	-5.8	-9.4
Midi-Pyr-LR-PACA	-4.0	-5.2	-4.3	-7.1
FRANCE	0.4	1.6	4.7	-1.8
Volumes (1000 litres)	1 840 482	1 778 656	1 941 727	19 736 577

Source : FranceAgriMer / sondage lait de vache

NB : la collecte se définit par rapport au département de localisation de l'établissement de collecte

Evolutions régionales N/N-1 (en %)

Octobre 2013



Source: FranceAgriMer / sondage lait de vache

Marchés, études et prospective / unité Enquêtes et données filières

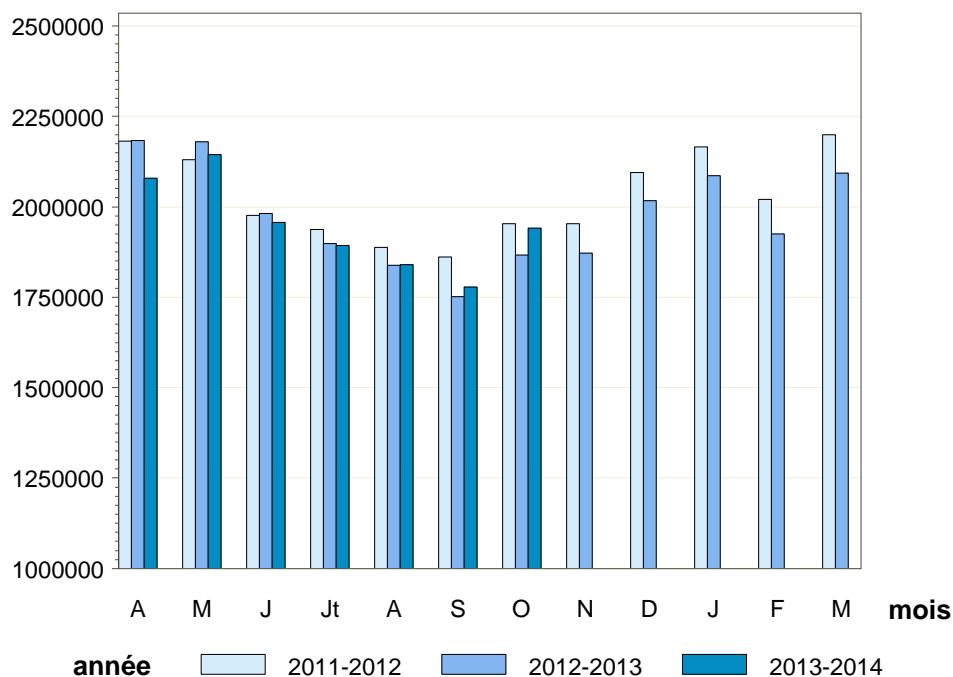
Contact : enquete@franceagrimer.fr

> Les indicateurs économiques suivis par FranceAgriMer

Collecte de lait de vache - sondage mensuel

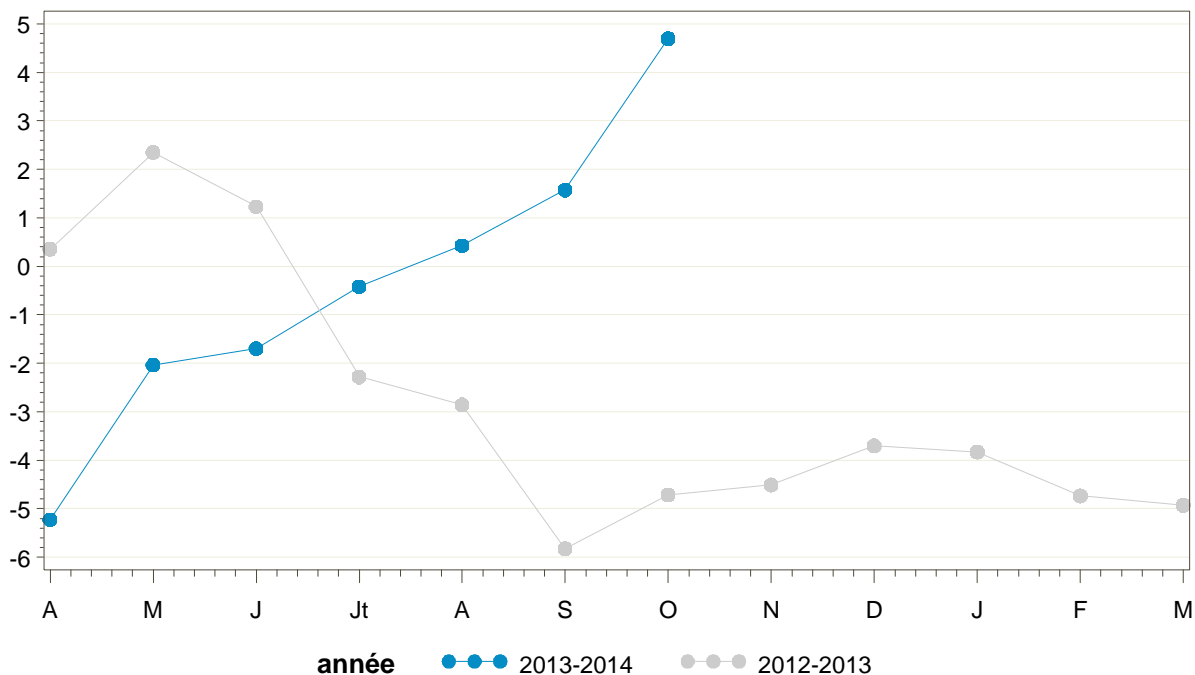
Octobre 2013 - Collecte mensuelle

Volumes mensuels sur 3 ans (1000 litres)



Source : FranceAgriMer / sondage lait de vache

Evolution de la collecte (% par rapport à l'année précédente)



Source : FranceAgriMer / sondage lait de vache

Marchés, études et prospective / unité Enquêtes et données filières

Contact : enquete@franceagrimer.fr

> Les indicateurs économiques suivis par FranceAgriMer

Collecte de lait de vache - sondage mensuel

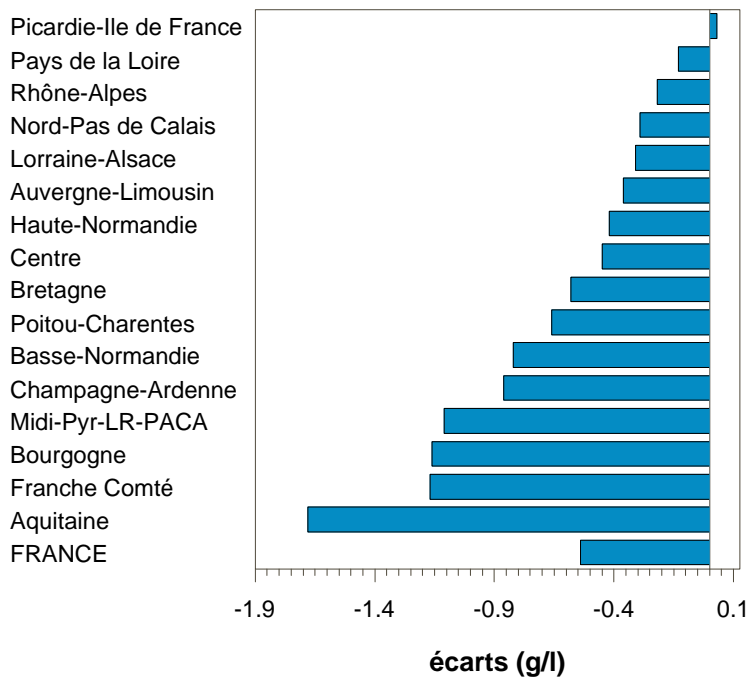
Octobre 2013 - Composition du lait

Taux de matière grasse (grammes / litre)

Régions	Octobre		Cumul Année 2013	
	Taux	Ecart	Taux	Ecart
Nord-Pas de Calais	40.83	-0.29	40.24	0.08
Picardie-Ile de France	40.12	0.03	39.82	0.38
Champagne-Ardenne	40.44	-0.86	39.63	-0.15
Lorraine-Alsace	41.57	-0.31	40.44	0.13
Franche Comté	40.31	-1.17	39.73	-0.26
Rhône-Alpes	40.97	-0.22	40.69	-0.46
Bourgogne	40.86	-1.16	40.68	0.29
Auvergne-Limousin	41.07	-0.36	40.53	-0.15
Centre	41.79	-0.45	41.23	0.02
Haute-Normandie	40.6	-0.42	40.5	0
Basse-Normandie	41.51	-0.82	41.1	-0.4
Bretagne	42	-0.58	41.28	0.08
Pays de la Loire	42.3	-0.13	41.48	0.18
Poitou-Charentes	41.5	-0.66	41.09	0.06
Aquitaine	40.45	-1.68	40.44	-0.32
Midi-Pyr-LR-PACA	40.68	-1.11	40.36	-0.23
FRANCE	41.4	-0.54	40.82	-0.04

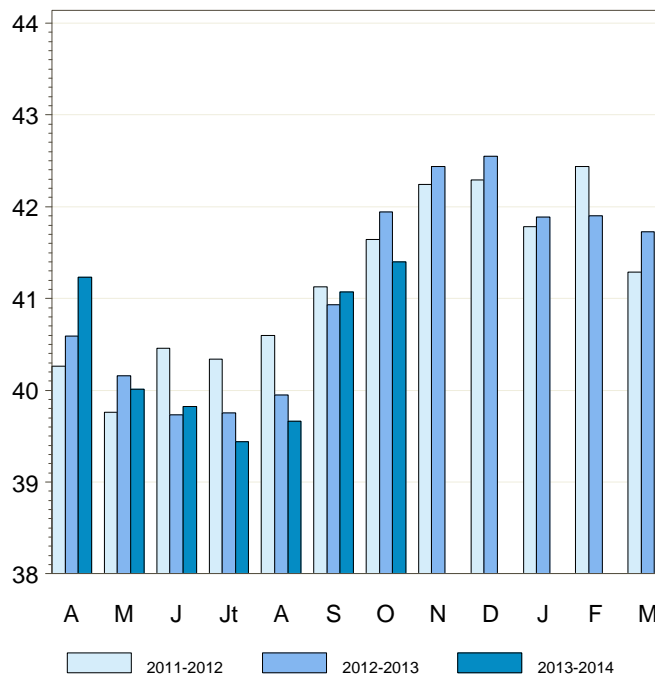
Source : FranceAgriMer / sondage lait de vache

Écarts régionaux - Octobre 2013



Source : FranceAgriMer / sondage lait de vache

Taux national mensuel (en g/l)



Source : FranceAgriMer / sondage lait de vache

> Les indicateurs économiques suivis par FranceAgriMer

Collecte de lait de vache - sondage mensuel

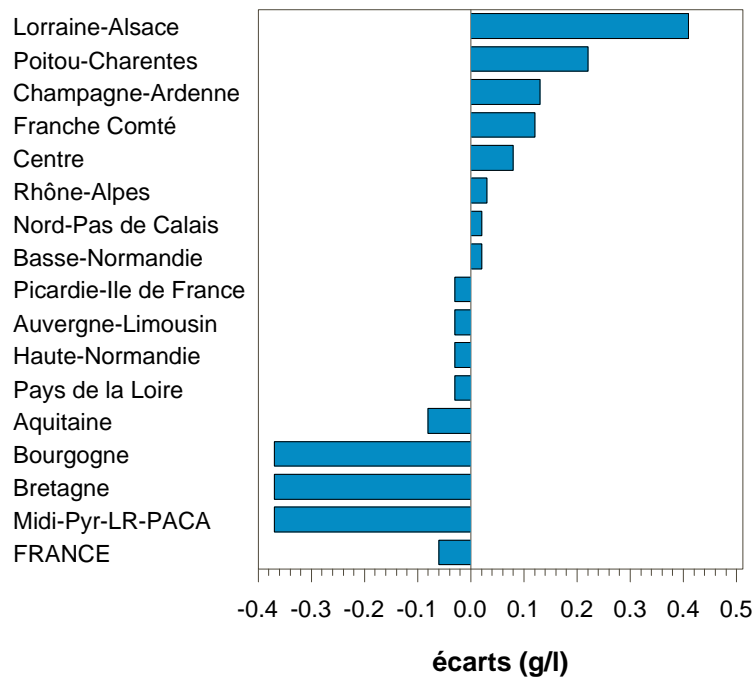
Octobre 2013 - Composition du lait

Taux de matière protéique (grammes / litre)

Régions	Octobre		Cumul Année 2013	
	Taux	Ecart	Taux	Ecart
Nord-Pas de Calais	33.06	0.02	32.51	-0.3
Picardie-Ile de France	32.74	-0.03	32.33	-0.38
Champagne-Ardenne	33.43	0.13	32.7	-0.02
Lorraine-Alsace	34.11	0.41	32.86	-0.17
Franche Comté	35	0.12	33.67	-0.11
Rhône-Alpes	33.66	0.03	33.03	-0.27
Bourgogne	34.06	-0.37	33.45	-0.11
Auvergne-Limousin	33.44	-0.03	32.78	-0.12
Centre	33.73	0.08	33.08	-0.31
Haute-Normandie	33.31	-0.03	33.03	-0.44
Basse-Normandie	33.84	0.02	33.22	-0.31
Bretagne	33.15	-0.37	32.59	-0.45
Pays de la Loire	33.68	-0.03	33.17	-0.33
Poitou-Charentes	33.51	0.22	32.83	-0.19
Aquitaine	33.11	-0.08	32.43	-0.32
Midi-Pyr-LR-PACA	32.92	-0.37	32.44	-0.32
FRANCE	33.53	-0.06	32.88	-0.3

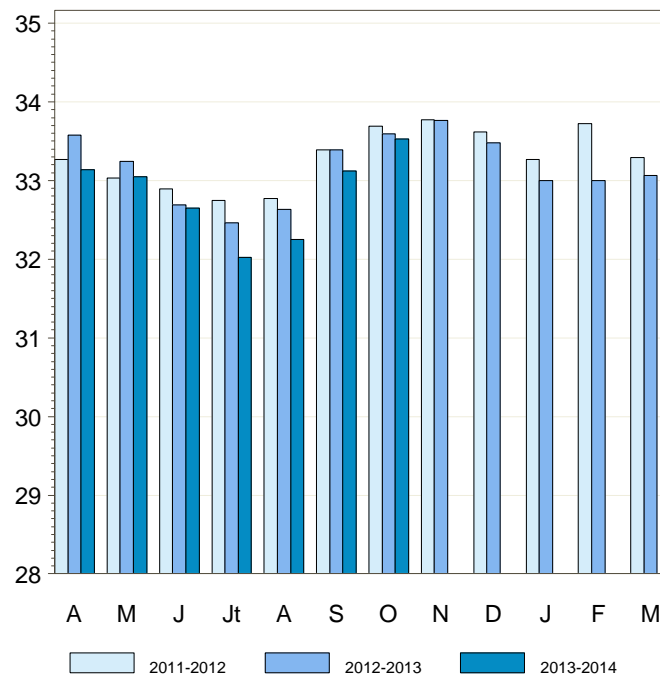
Source : FranceAgriMer / sondage lait de vache

Evolutions régionales - Octobre 2013



Source : FranceAgriMer / sondage lait de vache

Taux national mensuel (en g/l)



Source : FranceAgriMer / sondage lait de vache

> Les indicateurs économiques suivis par FranceAgriMer

Collecte de lait de vache - sondage mensuel

Octobre 2013 - Prix du lait standard

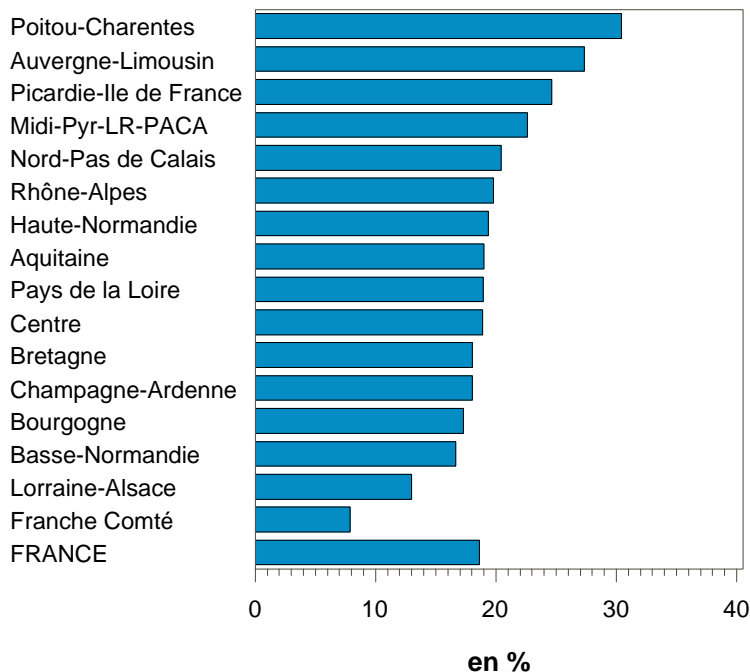
Prix du lait (euros / 1000 litres) *

Régions	Octobre		Cumul Année 2013	
	Prix	Evol.%	Prix	Evol.%
Nord-Pas de Calais	356.82	20.45	344.52	7.22
Picardie-Ile de France	363.63	24.62	342.04	8.58
Champagne-Ardenne	356.64	18.03	344.19	7.22
Lorraine-Alsace	339.12	12.98	344.69	8.38
Franche Comté	385.43	7.87	379.05	5.53
Rhône-Alpes	348.71	19.81	342.05	8.52
Bourgogne	356.06	17.27	339.33	5.83
Auvergne-Limousin	359.01	27.34	339.6	8.92
Centre	361.76	18.88	337.64	7.7
Haute-Normandie	379.14	19.34	340.58	6.85
Basse-Normandie	371.84	16.65	338.81	6.07
Bretagne	351.74	18.06	337.43	6.9
Pays de la Loire	357.63	18.92	335.31	7.1
Poitou-Charentes	366.31	30.45	333.01	10.63
Aquitaine	347.11	18.97	338.36	7.32
Midi-Pyr-LR-PACA	357.14	22.6	341.4	8.77
FRANCE	358.61	18.63	341.14	7.33

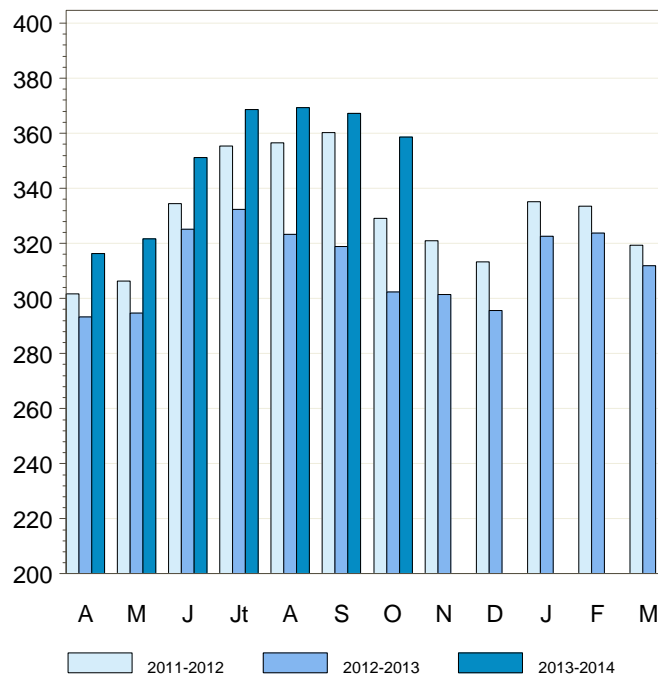
* Prix toutes primes comprises, toutes qualités confondues, ramené à un lait standard (38g de MG / 32g de MP).
Ce prix est le prix payé aux producteurs au cours du mois, il peut inclure des avances.

Source : FranceAgriMer / sondage lait de vache

Evolutions régionales - Octobre 2013



Prix national mensuel (en euros / 1000 l)



Source : FranceAgriMer / sondage lait de vache

Source : FranceAgriMer / sondage lait de vache

Marchés, études et prospective / unité Enquêtes et données filières

Contact : enquete@franceagrimer.fr

> Les indicateurs économiques suivis par FranceAgriMer

Collecte de lait de vache - sondage mensuel

Octobre 2013 - Prix réel du lait

Prix réel du lait (euros / 1000 litres) *

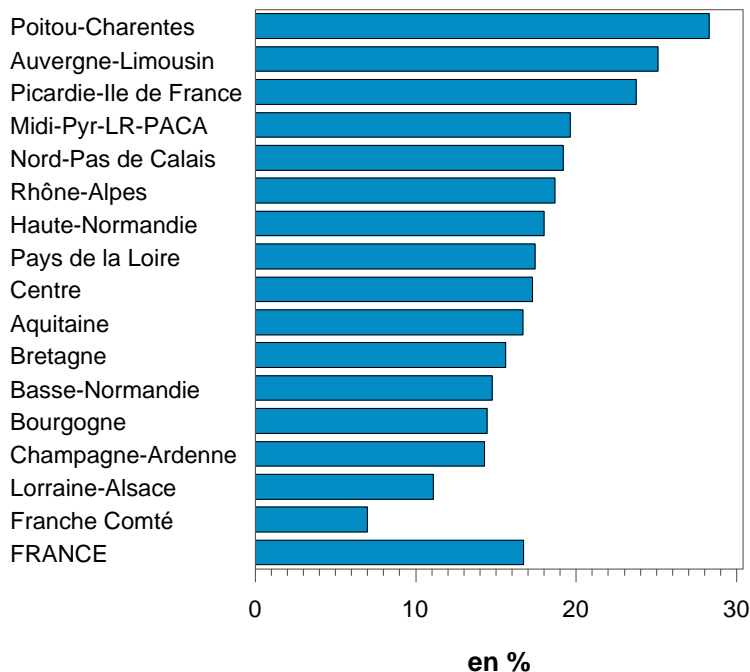
Régions	Octobre		Cumul Année 2013	
	Prix réel	Evol.%	Prix réel	Evol.%
Nord-Pas de Calais	371.28	19.18	354.03	6.52
Picardie-Ile de France	373.91	23.75	349.22	8.08
Champagne-Ardenne	365.09	14.27	351.13	6.19
Lorraine-Alsace	355.5	11.09	356.38	7.98
Franche Comté	409.85	6.97	394.34	5.04
Rhône-Alpes	365.65	18.66	354.54	7.36
Bourgogne	375.62	14.43	354.79	5.45
Auvergne-Limousin	375.71	25.11	350.84	8.29
Centre	383	17.28	353.46	6.67
Haute-Normandie	394.07	17.98	353.51	5.69
Basse-Normandie	395.11	14.76	356.41	4.71
Bretagne	369.74	15.59	349.79	5.8
Pays de la Loire	379.94	17.42	352.18	6.21
Poitou-Charentes	385.42	28.27	346.96	9.84
Aquitaine	360.85	16.66	347.73	6.39
Midi-Pyr-LR-PACA	368.99	19.62	350.08	7.74
FRANCE	376.81	16.72	354.27	6.4

* Prix du lait réellement payé, toutes primes comprises, toutes qualités confondues.

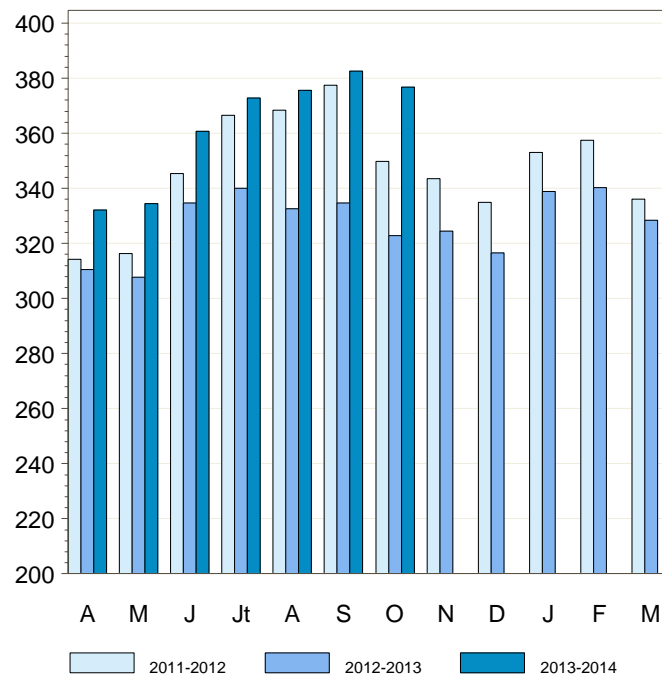
Ce prix est le prix payé aux producteurs au cours du mois, il peut inclure des avances.

Source : FranceAgriMer / sondage lait de vache

Evolutions régionales - Octobre 2013



Prix réel national mensuel (en euros / 1000 l)



Source : FranceAgriMer / sondage lait de vache

Source : FranceAgriMer / sondage lait de vache

Marchés, études et prospective / unité Enquêtes et données filières

Contact : enquete@franceagrimer.fr