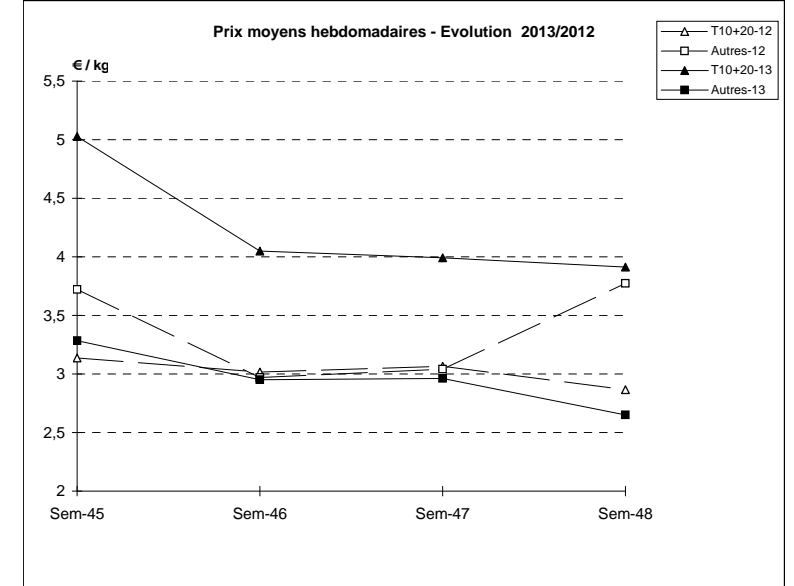
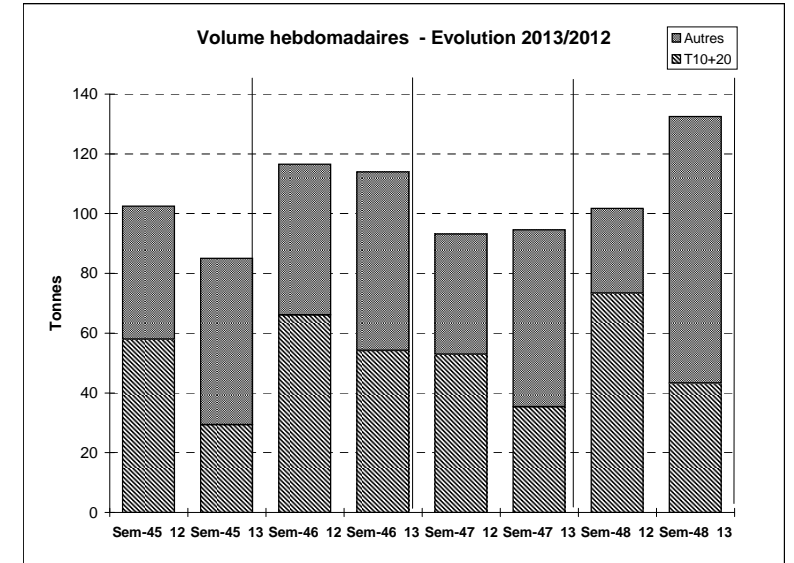


Suivi hebdomadaire des ventes en criée

JOUR	PRESENTATION		LE GUILVINEC	CONCARNEAU	LORIENT	LA TURBALLE	LE D'YEU	ST GILLES	LES SABLES	LA ROCHELLE	ST JEAN DE LU	Toutes Criées	
lun-25-nov 2013	T10+20*	Ventes(kg)	692	25	96	79	127	39	4 886	1 867	220	12 620	
		Valeur(€)	3 177	131	541	604	399	206	19 624	6 600	1 045	48 242	
		P.M. (€/kg)	4,59	5,22	5,61	7,62	3,13	5,32	4,02	3,54	4,75	3,82	
		Retrait(kg)											
	Autres	Ventes	819	207	822	688	79	395	7 244	484	737	20 088	
		Valeur	1 840	390	1 456	2 455	178	1 102	15 771	1 324	2 488	59 646	
		P.M.	2,25	1,88	1,77	3,57	2,25	2,79	2,18	2,73	3,38	2,97	
		Retrait					5					28	
	mar-26-nov 2013	T10+20*	Ventes	240	111	274	16	42	5	1 806	4	8	4 618
			Valeur	1 174	643	1 123	128	188	31	7 621	20	47	20 049
P.M.			4,90	5,78	4,10	8,29	4,50	6,70	4,22	4,77	6,06	4,34	
Retrait													
Autres		Ventes	414	549	1 514	539	41	272	1 448	128	692	13 797	
		Valeur	746	1 134	3 456	1 749	96	687	4 004	371	1 950	44 240	
		P.M.	1,80	2,06	2,28	3,25	2,33	2,53	2,77	2,90	2,82	3,21	
		Retrait			6			19				143	
mer-27-nov 2013		T10+20*	Ventes	632	253	69	15	56	3	1 545		18	5 090
			Valeur	2 763	1 307	519	112	245	21	6 462		124	22 546
	P.M.		4,37	5,17	7,49	7,27	4,36	6,80	4,18		7,02	4,43	
	Retrait						1					1	
	Autres	Ventes	690	517	773	644	33	299	1 244		826	13 506	
		Valeur	989	935	1 697	1 623	73	664	3 788		1 968	40 509	
		P.M.	1,43	1,81	2,20	2,52	2,22	2,22	3,04		2,38	3,00	
		Retrait	29		6		12					147	
	jeu-28-nov 2013	T10+20*	Ventes	743	4 296	134	31	5	20	1 099	4 862	67	13 898
			Valeur	2 938	11 896	886	175	19	133	4 935	19 006	497	49 948
P.M.			3,95	2,77	6,62	5,59	3,94	6,61	4,49	3,91	7,39	3,59	
Retrait													
Autres		Ventes	561	1 455	2 046	469	53	205	2 220	537	1 707	21 076	
		Valeur	725	2 676	3 638	1 285	116	450	5 979	2 235	5 823	51 440	
		P.M.	1,29	1,84	1,78	2,74	2,20	2,20	2,69	4,16	3,41	2,44	
		Retrait	114				12					483	
ven-29-nov 2013		T10+20*	Ventes	2 521	137	305	4	24	26	2 437		105	6 418
			Valeur	7 558	559	1 299	17	77	238	11 199		814	25 072
	P.M.		3,00	4,09	4,26	4,74	3,26	9,30	4,59		7,75	3,91	
	Retrait											3	
	Autres	Ventes	1 885	495	997	435	37	161	3 830	7	1 175	16 521	
		Valeur	2 885	696	1 835	1 085	77	417	9 068	22	2 661	35 070	
		P.M.	1,53	1,41	1,84	2,49	2,08	2,59	2,37	3,15	2,27	2,12	
		Retrait	42	238	0		13					657	
	Cumul semaine	T10+20*	Ventes(kg)	4 827	5 013	1 156	145	254	92	11 773	6 733	418	43 205
			Valeur (k€)	17 611	15 114	5 857	1 036	928	629	49 842	25 627	2 527	168 551
P.M.(€/kg)			3,65	3,01	5,07	7,15	3,66	6,83	4,23	3,81	6,05	3,90	
Retrait (kg)							1					4	
Autres		Ventes(kg)	4 369	3 790	7 845	2 775	243	1 333	15 986	1 157	5 137	89 180	
		Valeur(k€)	7 186	6 374	13 944	8 198	540	3 321	38 609	3 953	14 889	236 162	
		P.M.(€/kg)	1,64	1,68	1,78	2,95	2,22	2,49	2,42	3,42	2,90	2,65	
		Retrait (kg)	185	608	1 605		47		19			3 425	

Proportion T10+20/total de la semaine = 33%

T10*=T10+T11+T12 T20*=T21+T22



	Cumul campagne 13		Cumul campagne 12		Evolution	
	T10+20	Autres	T10+20	Autres	T10+20	Autres
Ventes (t)	6 528,9	3 014,6	5 588,7	2 293,7	17%	31%
Valeur (k€)	16 177,4	8 605,0	13 550,6	7 897,1	19%	9%
P.M. (€/kg)	2,48	2,85	2,42	3,44	2%	-17%
Retrait (t)	329,8	141,9	297,1	52,4	11%	171%

du 31/12 au 30/11/2013

du 02/01 au 01/12/2012