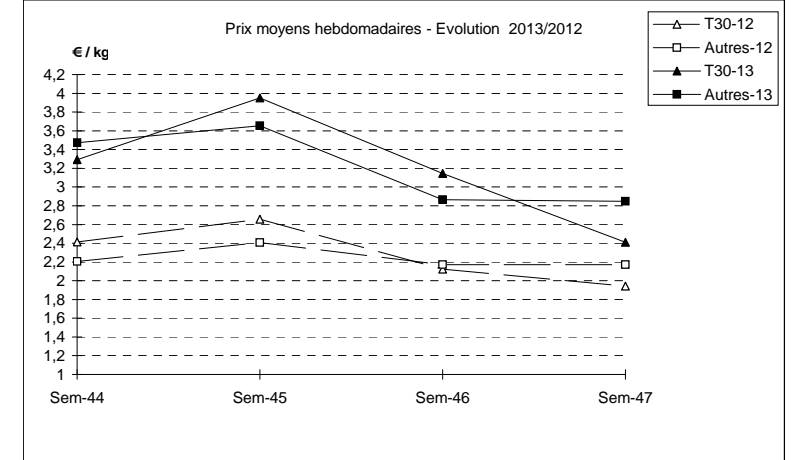
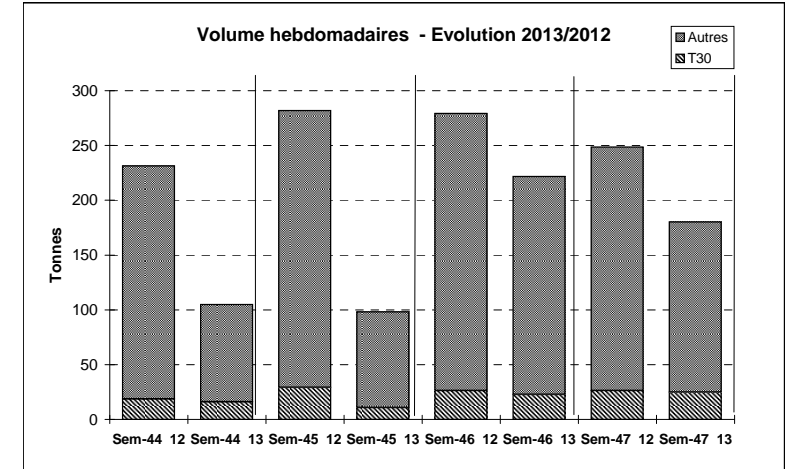


Suivi hebdomadaire des ventes en criée

JOUR	PRESENTATION		BOULOGNE	CHERBOURG	GRANVILLE	LA ROCHELLE	LE CROISIC	LE GUILVINEC	LES SABLES	PORT EN BESS	ST BREUC	Toutes Criées	
lun-18-nov 2013	T30	Ventes(kg)	369	487		963		1	493	3	381	7 053	
		Valeur(€)	571	494		2 416		2	1 612	4	777	19 551	
		P.M. (€/kg)	1,55	1,01		2,51		1,66	3,27	1,40	2,04	2,77	
		Retrait(kg)									1	1	
	Autre	Ventes	292	1 957	430	3 148		78	11 841	1 730	5 801	46 939	
		Valeur	526	4 711	1 081	7 988		169	34 669	4 464	14 908	132 582	
		P.M.	1,80	2,41	2,51	2,54		2,18	2,93	2,58	2,57	2,82	
		Retrait						3			117	474	
mar-19-nov 2013	T30	Ventes	127	127	180	308		21	504	3	108	4 963	
		Valeur	356	128	295	580		49	1 752	5	210	11 460	
		P.M.	2,80	1,01	1,64	1,88		2,38	3,48	1,50	1,94	2,31	
		Retrait											
	Autre	Ventes	2 075	2 390		845		19	9 301	1 246	2 680	31 948	
		Valeur	5 684	5 953		2 343		44	27 843	2 985	7 058	90 884	
		P.M.	2,74	2,49		2,77		2,32	2,99	2,40	2,63	2,84	
		Retrait		180						450		632	
mer-20-nov 2013	T30	Ventes	107	190	359	19		164	181		36	3 744	
		Valeur	271	189	518	58		17	278	745		74	9 775
		P.M.	2,53	0,99	1,44	3,10		3,08	1,70	4,12		2,08	2,61
		Retrait									1		1
	Autre	Ventes	2 149	3 133		13		2 969	5 589	2 659	822	34 778	
		Valeur	5 625	7 662		41		6 701	16 839	6 403	2 103	96 428	
		P.M.	2,62	2,45		3,11		2,26	3,01	2,41	2,56	2,77	
		Retrait			109						304		556
jeu-21-nov 2013	T30	Ventes	100	104	24	1 029			633		45	5 159	
		Valeur	200	100	34	2 009			2 075		96	11 470	
		P.M.	2,00	0,96	1,40	1,95			3,28		2,13	2,22	
		Retrait											
	Autre	Ventes	1 612	835	73	2 457	7	195	4 770	669	482	27 141	
		Valeur	4 477	2 113	132	6 726	15	458	15 658	1 040	1 242	79 214	
		P.M.	2,78	2,53	1,81	2,74	2,04	2,35	3,28	1,55	2,58	2,92	
		Retrait								25		77	
ven-22-nov 2013	T30	Ventes	3 001					71	71			3 551	
		Valeur	5 041					130	214			6 841	
		P.M.	1,68					1,84	2,99			1,93	
		Retrait											
	Autre	Ventes	3 753	19	50			113	2 387	244		11 223	
		Valeur	10 177	54	149			236	7 886	693		33 269	
		P.M.	2,71	2,86	2,98			2,09	3,30	2,84		2,96	
		Retrait											
Cumul semaine  (samedi inclus)	T30	Ventes(kg)	3 704	908	563	2 318	10	256	1 882	6	570	24 766	
		Valeur(k€)	6 439	911	847	5 063	29	459	6 399	9	1 156	59 728	
		P.M.(€/kg)	1,74	1,00	1,50	2,18	2,84	1,79	3,40	1,45	2,03	2,41	
		Retrait (kg)									2		2
	Autre	Ventes(kg)	12 100	8 334	553	6 463	380	3 373	33 887	6 548	9 784	155 410	
		Valeur(k€)	33 313	20 494	1 362	17 098	977	7 608	102 895	15 585	25 310	442 685	
		P.M.(€/kg)	2,75	2,46	2,46	2,65	2,57	2,26	3,04	2,38	2,59	2,85	
		Retrait (kg)		180	109			3			896		1 739
Proportion T30/total de la semaine = 14%													



	Cumul campagne 13		Cumul campagne 12		Evolution	
	T30	Autre	T30	Autre	T30	Autre
Ventes (t)	1 802,2	6 086,3	2 675,2	8 187,4	-33%	-26%
Valeur (k€)	6 411,6	15 591,2	7 221,7	24 346,6	-11%	-36%
P.M. (€/kg)	3,56	2,56	2,70	2,97	32%	-14%
Retrait (t)	9,1	13,3	28,0	38,6	-67%	-66%
	du 31/12 au 23/11/2013		du 02/01 au 24/11/2012			