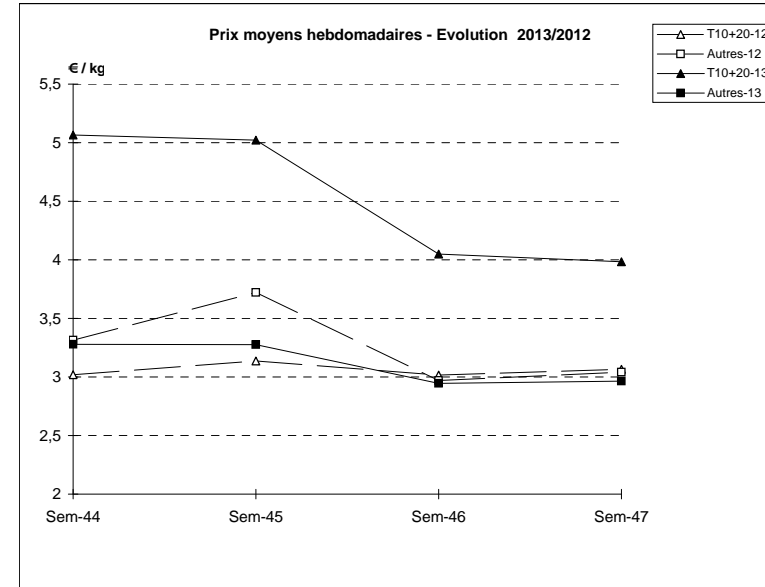
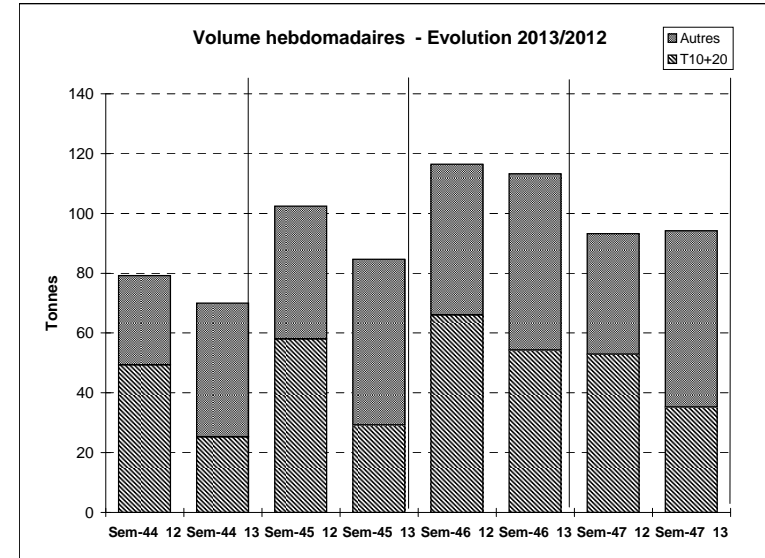


Suivi hebdomadaire des ventes en criée

JOUR	PRESENTATION		LE GUILVINNEC	CONCARNEAU	LORIENT	LA TURBALLE	LE D'YEU	ST GILLES	LES SABLES	LA ROCHELLE	ST JEAN DE LU	Toutes Criées	
lun-18-nov 2013	T10+20*	Ventes(kg)	2 090	127	22	58	811	37	5 548	3 062	563	14 017	
		Valeur(€)	7 911	591	136	464	2 884	142	18 816	10 114	3 821	52 074	
		P.M. (€/kg)	3,78	4,66	6,12	8,03	3,55	3,89	3,39	3,30	6,78	3,72	
		Retrait(kg)											7
	Autres	Ventes	1 106	373	467	762	179	192	4 557	331	969	15 594	
		Valeur	2 621	814	810	2 631	431	416	9 851	918	4 389	44 660	
		P.M.	2,37	2,18	1,74	3,45	2,40	2,17	2,16	2,77	4,53	2,86	
		Retrait					14		22				154
mar-19-nov 2013	T10+20*	Ventes	221	95	86	21	48	4	3 019		281	4 355	
		Valeur	1 187	581	599	204	183	14	10 767		2 171	18 844	
		P.M.	5,37	6,15	6,99	9,54	3,82	3,67	3,57		7,72	4,33	
		Retrait								21			28
	Autres	Ventes	377	397	855	350	21	107	3 135	81	599	12 804	
		Valeur	759	961	2 918	1 463	42	237	7 128	255	2 122	38 243	
		P.M.	2,01	2,42	3,41	4,18	2,02	2,22	2,27	3,14	3,55	2,99	
		Retrait							1				21
mer-20-nov 2013	T10+20*	Ventes	116	71	160	37	277		3 661	1 489		7 321	
		Valeur	547	433	1 013	286	993		13 328	6 064		28 704	
		P.M.	4,74	6,09	6,35	7,78	3,58		3,64	4,07		3,92	
		Retrait					1						9
	Autres	Ventes	142	317	993	278	30	14	971	382	800	9 709	
		Valeur	328	768	2 859	1 076	62	50	2 542	1 483	1 900	30 292	
		P.M.	2,30	2,42	2,88	3,87	2,08	3,48	2,62	3,88	2,37	3,12	
		Retrait					6						223
jeu-21-nov 2013	T10+20*	Ventes	964	73	224	4	26	6	2 132	169	14	5 961	
		Valeur	3 489	497	1 394	38	106	41	9 994	644	74	26 131	
		P.M.	3,62	6,82	6,23	8,87	4,07	6,65	4,69	3,80	5,48	4,38	
		Retrait											4
	Autres	Ventes	515	523	1 708	149	3	121	1 050	304	630	10 975	
		Valeur	1 217	1 249	4 267	646	7	406	2 387	563	1 637	32 126	
		P.M.	2,36	2,39	2,50	4,34	2,11	3,36	2,27	1,85	2,60	2,93	
		Retrait			12								340
ven-22-nov 2013	T10+20*	Ventes	1 592	28	37				280			3 169	
		Valeur	5 741	180	278				1 384				11 946
		P.M.	3,61	6,38	7,61				4,95				3,77
		Retrait											2
	Autres	Ventes	1 060	310	468	27	6		857		161	6 880	
		Valeur	2 358	712	1 561	68	13		2 591		366	23 202	
		P.M.	2,22	2,30	3,34	2,47	2,26		3,02		2,27	3,37	
		Retrait	31				1						194
Cumul semaine	T10+20*	Ventes(kg)	4 982	587	699	120	1 162	46	14 639	4 720	858	35 257	
		Valeur (k€)	18 875	3 347	4 660	992	4 165	197	54 288	16 822	6 066	140 465	
		P.M.(€/kg)	3,79	5,70	6,67	8,25	3,58	4,24	3,71	3,56	7,07	3,98	
		Retrait (kg)					1		21				49
	Autres	Ventes(kg)	3 201	2 412	5 932	1 566	239	434	10 571	1 098	3 158	58 949	
		Valeur(k€)	7 282	5 378	15 052	5 884	555	1 109	24 500	3 219	10 413	174 755	
		P.M.(€/kg)	2,27	2,23	2,54	3,76	2,32	2,56	2,32	2,93	3,30	2,96	
		Retrait (kg)	31		12		20	1	22				931
Proportion T10+20/total de la semaine = 37%													

T10\*=T10+T11+T12      T20\*=T21+T22



	Cumul campagne 13		Cumul campagne 12		Evolution	
	T10+20	Autres	T10+20	Autres	T10+20	Autres
Ventes (t)	6 485,3	2 923,5	5 517,8	2 265,1	18%	29%
Valeur (k€)	16 006,9	8 363,5	13 348,2	7 789,2	20%	7%
P.M. (€/kg)	2,47	2,86	2,42	3,44	2%	-17%
Retrait (t)	329,8	138,5	297,1	52,4	11%	164%
	du 31/12 au 23/11/2013		du 02/01 au 24/11/2012			