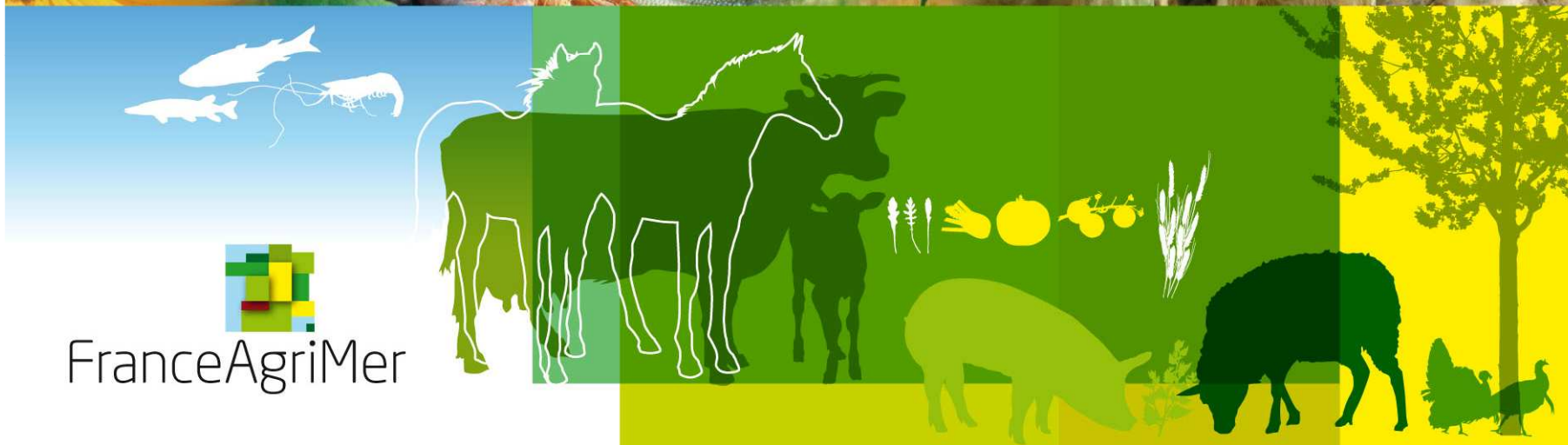


CÉRÉALES /
FRUITS ET LÉGUMES /
HORTICULTURE /
LAIT /
OLÉO-PROTÉAGINEUX /
PÊCHE ET AQUACULTURE /
PLANTES À PARFUM, AROMATIQUES ET MÉDICINALES /
SUCRE /
VIANDES BLANCHES /
VIANDES ROUGES /
VINS /

FranceAgriMer

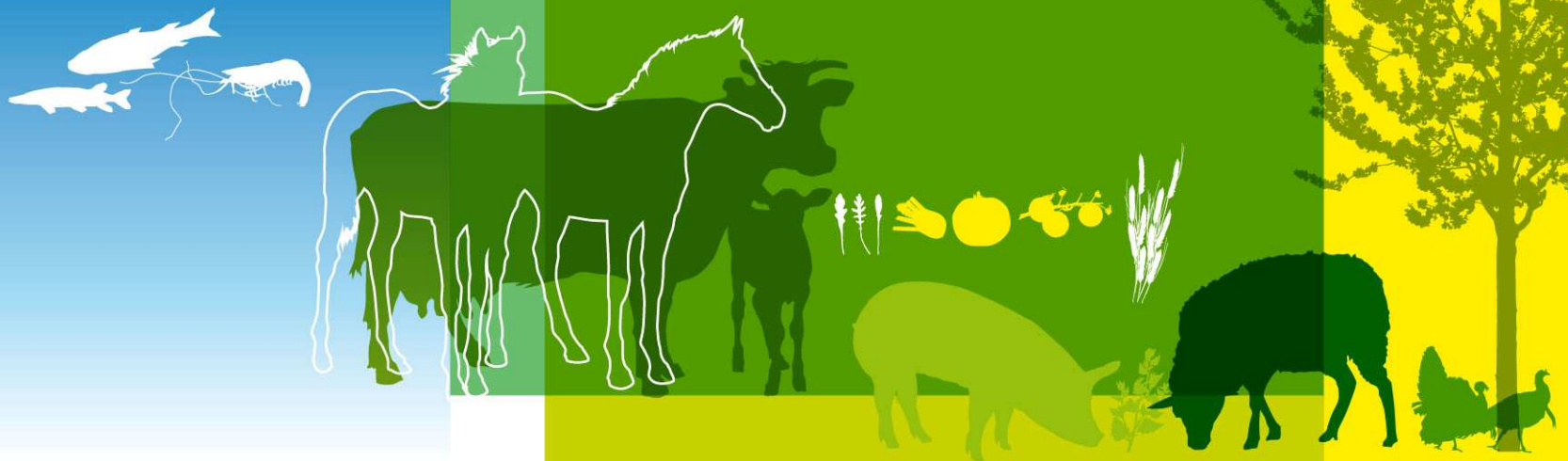



FranceAgriMer

Comité porcin

13 novembre 2013

Montreuil



Le marché du porc





Le marché du porc en 2013

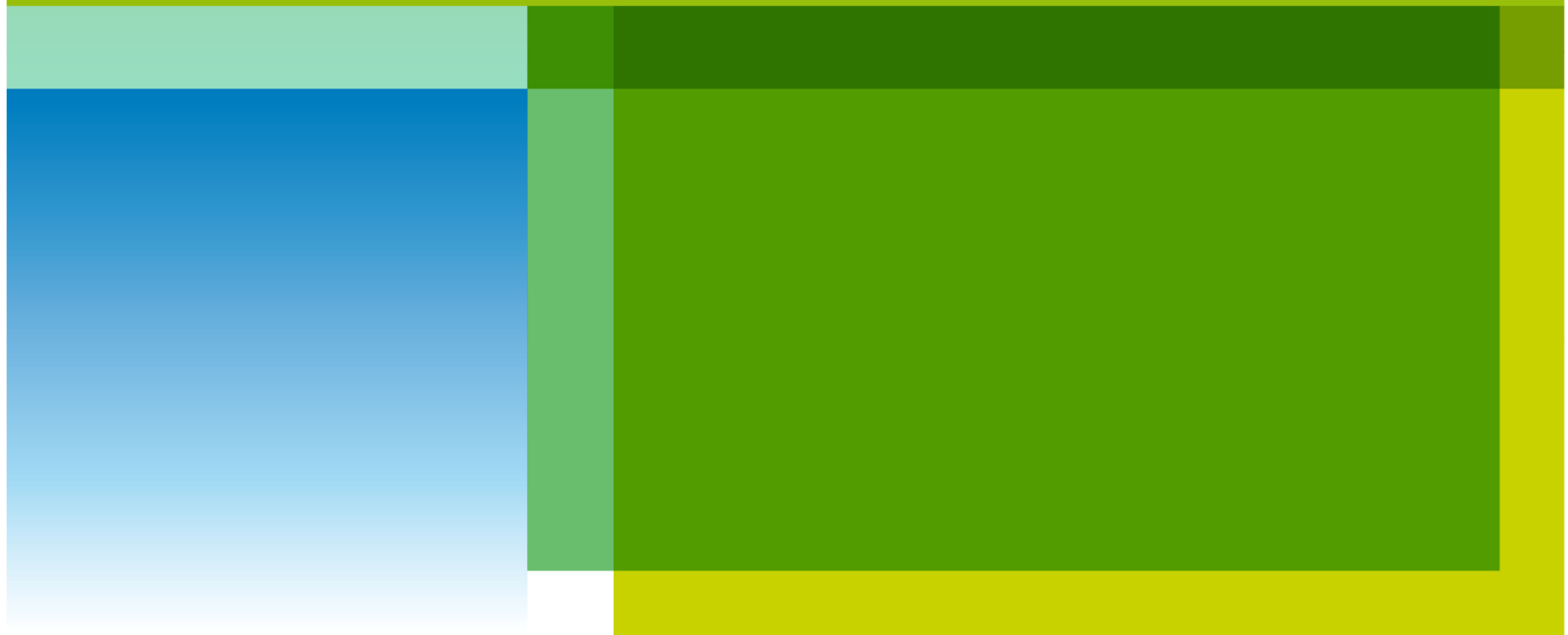
Net fléchissement de la production européenne au second semestre

Des exportations européennes peu impactées par la baisse de la demande mondiale.

Le prix du porc en France au niveau de 2012, malgré une baisse de la production



Net fléchissement de la production européenne au second semestre



Des baisses significative de cheptel dans l'UE

% 13/12	Cheptel Total		Cheptel Truie	
UE 9	125 349	- 1,3 %	7 309	- 2,5 %
Allemagne*	27 690	- 1,6 %	2 054	- 5,4 %
Espagne	24 419	- 2,9 %	2 203	- 6,5 %
France	13 594	- 0,6 %	1 084	- 2,1 %
Danemark	12 252	- 1,3 %	1 228	+ 0,2 %
Pays-Bas	12 219	- 0,1 %	1 076	+ 0,9 %
Italie	8 664	- 0,6 %	588	+ 0,6 %
Belgique	6 593	- 0,6 %	489	- 0,9 %
Pologne	12 517	+ 4,8 %	1 110	+ 1,2 %
Roumanie	4 527	- 1,4 %	354	- 1,6 %

Source : Commission européenne

Source : EUROSTAT

ETABLISSEMENT NATIONAL DES PRODUITS DE L'AGRICULTURE ET DE LA MER



L'évolution de la production européenne en 2013

- *Baisse marquée au second semestre après une relative stabilité au 1er.*

<u>Abatt.(1.000 têtes)</u>	8M 2012	8M 2013	%13/12
UE à 27	163 736	161 671	- 1,3
UE à 15	141 651	140 132	- 1,1
<i>Allemagne</i>	<i>38 524</i>	<i>38 799</i>	<i>+ 0,7</i>
<i>Danemark</i>	<i>13 049</i>	<i>12 669</i>	<i>- 2,9</i>
<i>Pays-Bas</i>	<i>9 564</i>	<i>9 082</i>	<i>- 5,0</i>
<i>Espagne</i>	<i>27 749</i>	<i>27 288</i>	<i>- 1,7</i>
<i>Belgique</i>	<i>7 740</i>	<i>7 853</i>	<i>+ 1,5</i>
France	16 171	15 818	- 2,2
NEM 12	22 085	21 539	- 2,5
<i>Pologne</i>	<i>13 047</i>	<i>12 418</i>	<i>- 4,8</i>

Source : Commission Eurostat

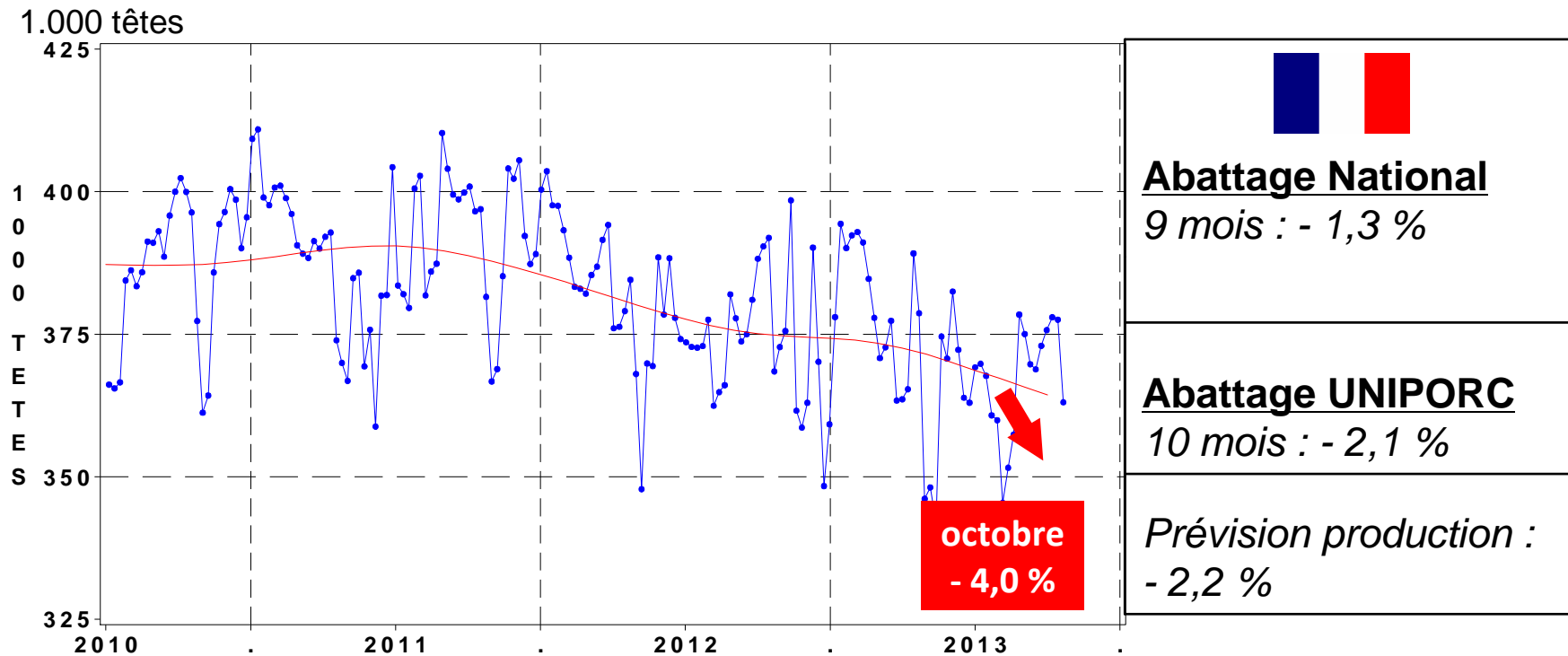


FranceAgriMer

Une baisse de la production française plus prononcée

- *Depuis le début de l'été les abattages sont fortement orientés à la baisse en zone UNIPORC*

Evolution de l'activité dans la zone UNIPORC



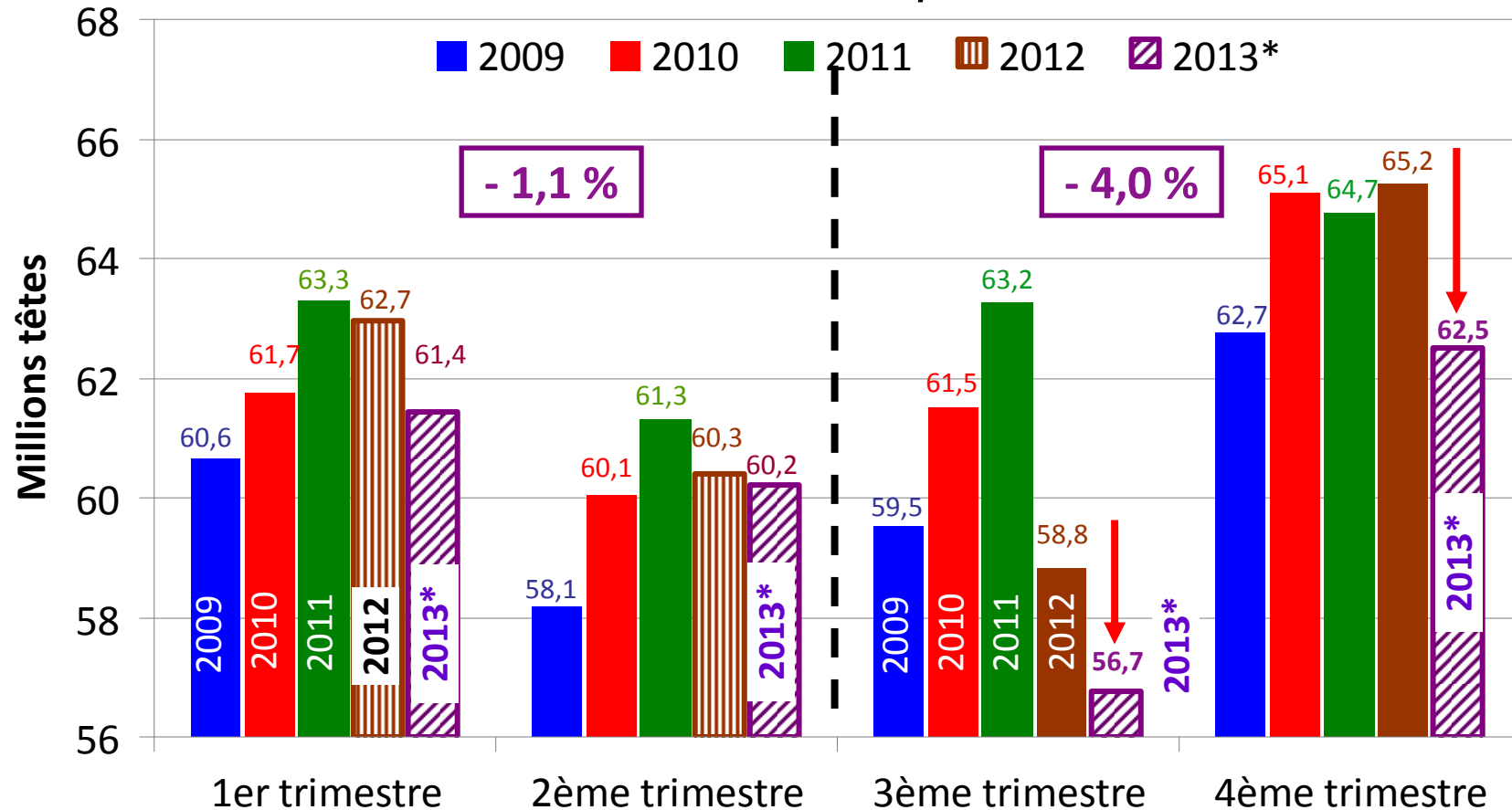
Sour ce: UNI PORC

ÉTABLISSEMENT NATIONAL DES PRODUITS DE L'AGRICULTURE ET DE LA MER



Baisse significative de la production européenne attendue

- *Nouvelle baisse de la production prévue en 2013 après une baisse de 2,3 % en 2012. Elle devrait être marquée au second semestre.*

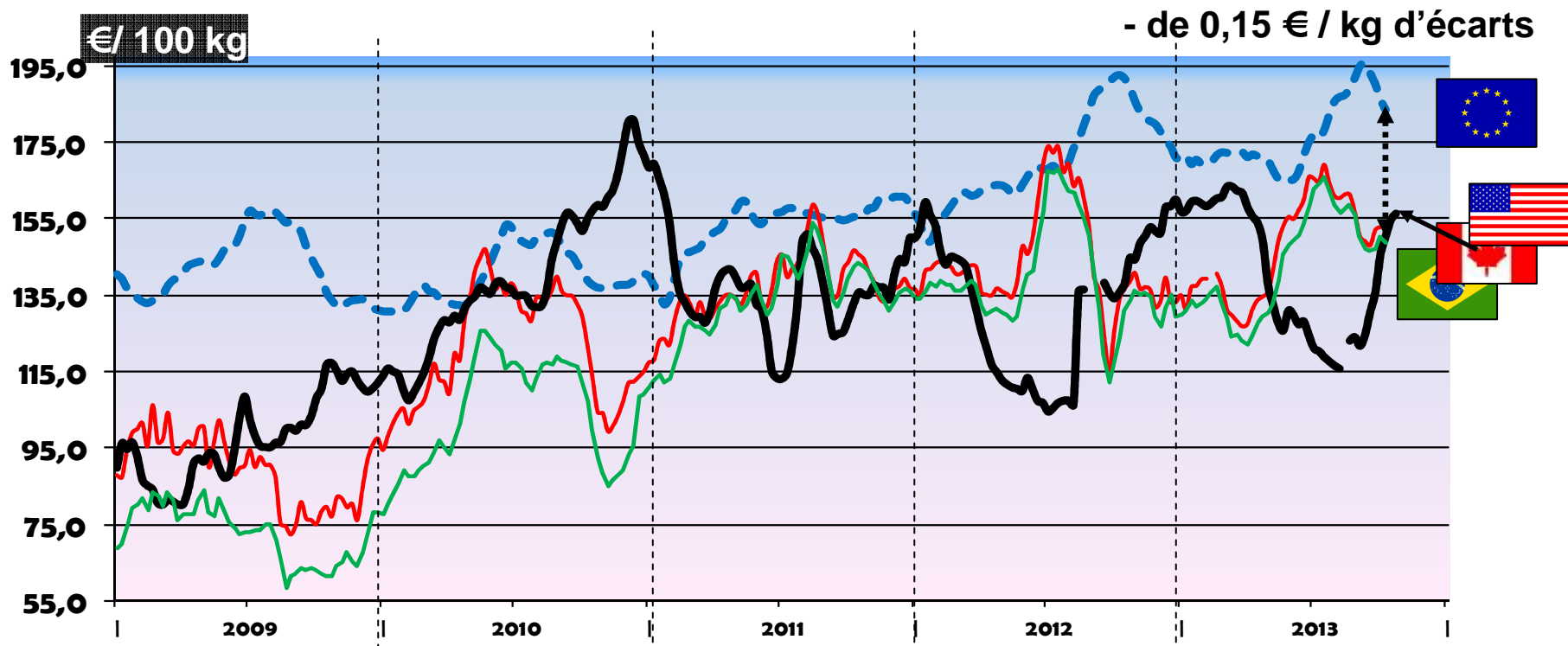


Des exportations européennes peu
impactées par la baisse de la
demande mondiale



Un prix européen relativement élevé, mais compétitif

- *La forte hausse des prix en Amérique a restauré la compétitivité prix de la viande européenne sur le marché mondial*



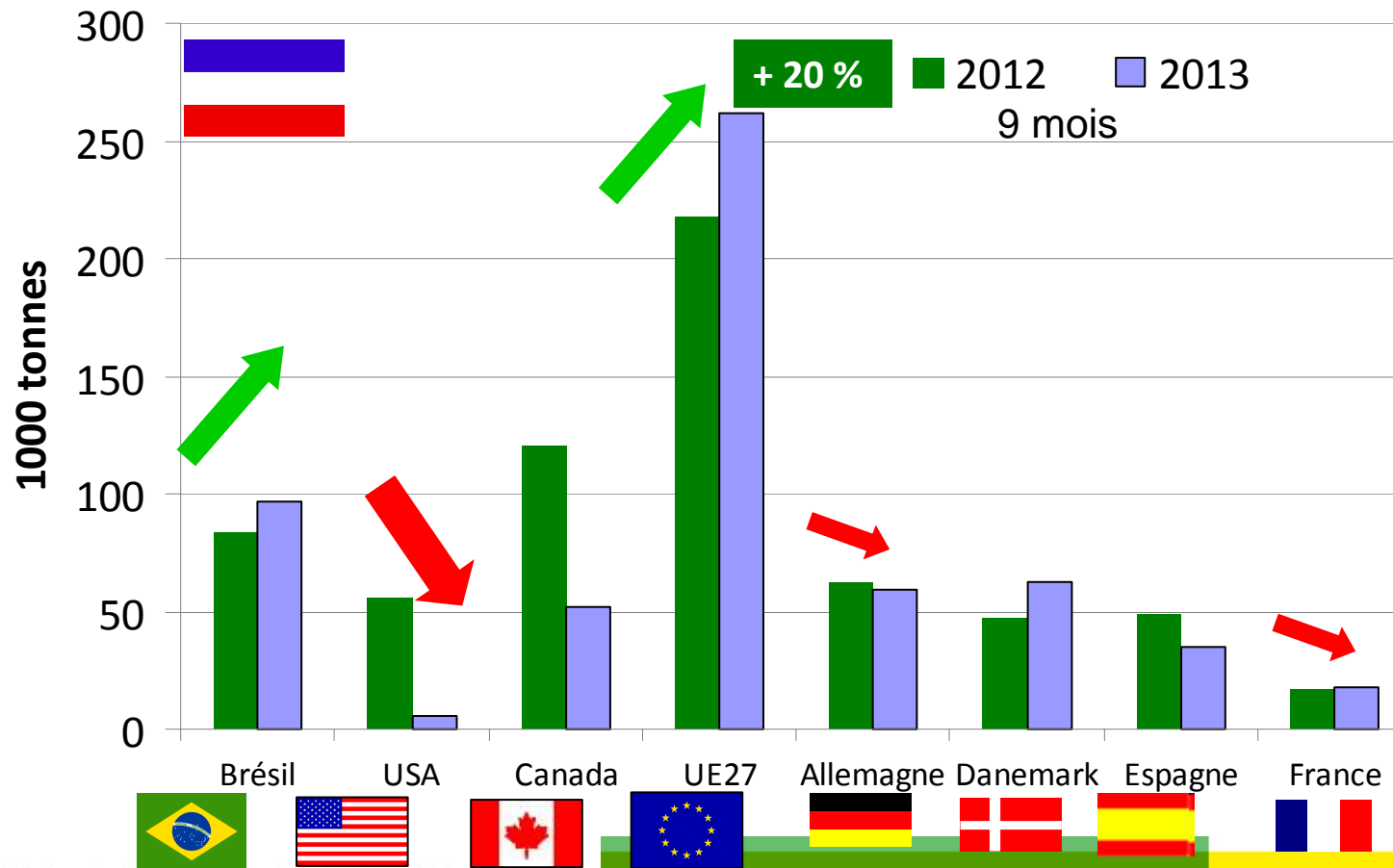
Source : Commission européenne
ÉTABLISSEMENT NATIONAL DES PRODUITS DE L'AGRICULTURE ET DE LA MER



FranceAgriMer

Forte baisse de la demande russe

- *Le marché russe reste toutefois très demandeur pour les opérateurs européens en raison du retrait du marché des Etats-Unis.*

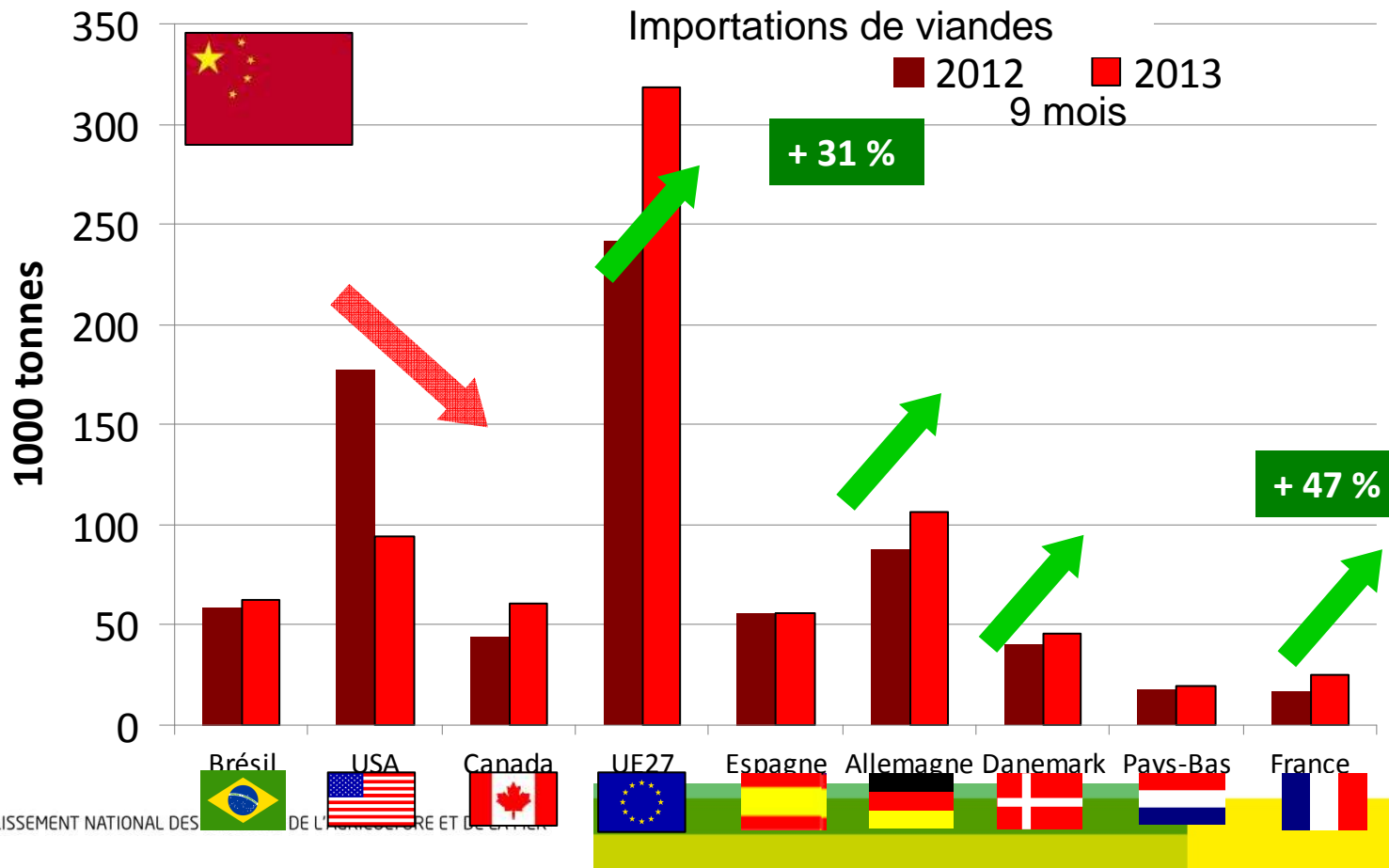


Source : douanes



Le marché chinois maintient des importations à un niveau élevé

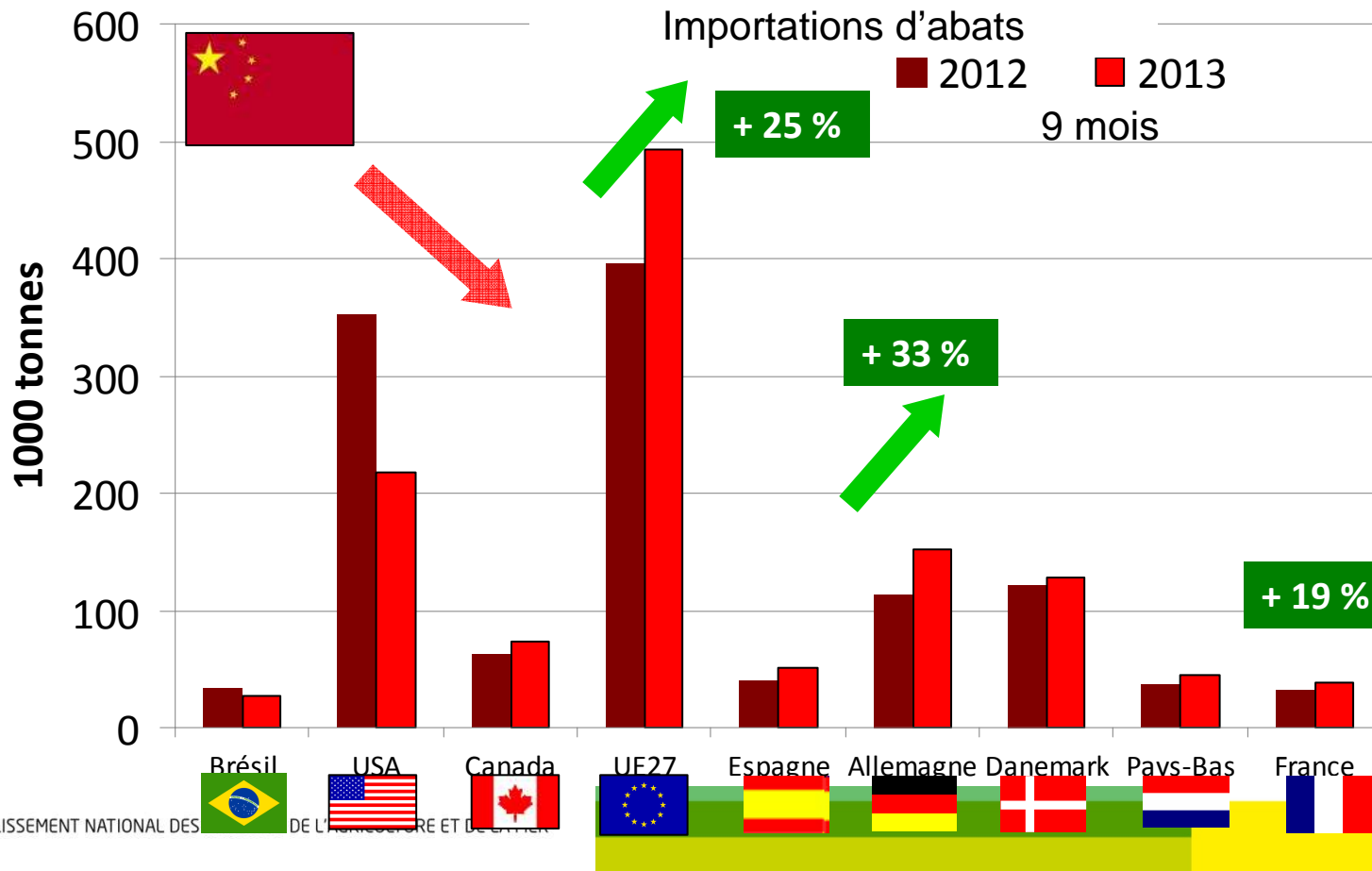
- *Le commerce vers la Chine se détourne de plus en plus de HongKong.*
- *Le recul de 50% des exportations américaines est compensée par une croissance des opérateurs européens sur le marché chinois.*





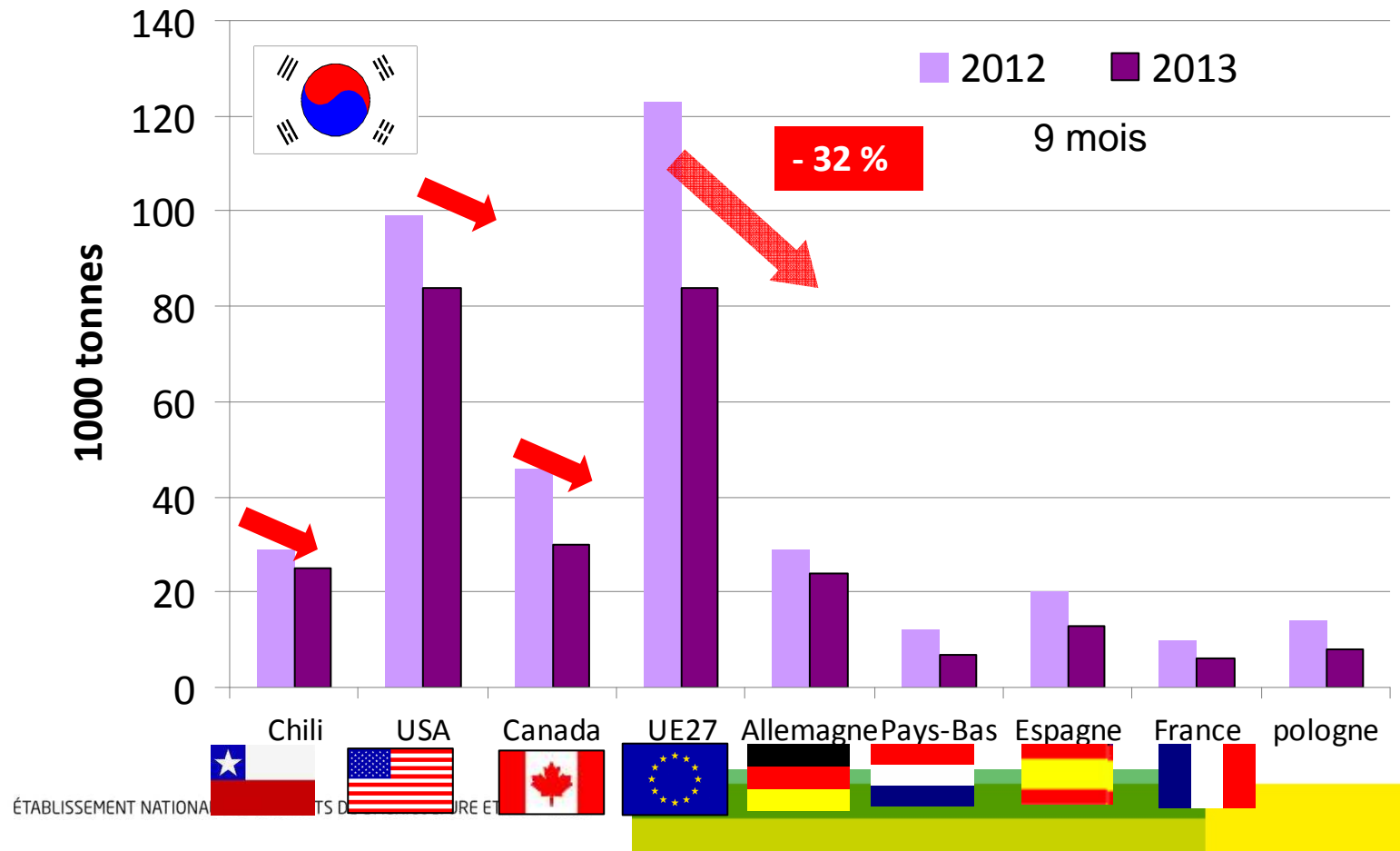
Le marché chinois maintient des importations à un niveau élevé

- *Le commerce vers la Chine se détourne de plus en plus de HongKong.*
- *Le recul de 50% des exportations américaines est compensée par une croissance des opérateurs européens sur le marché chinois.*



La Corée du sud continue de fortement réduire ses importations

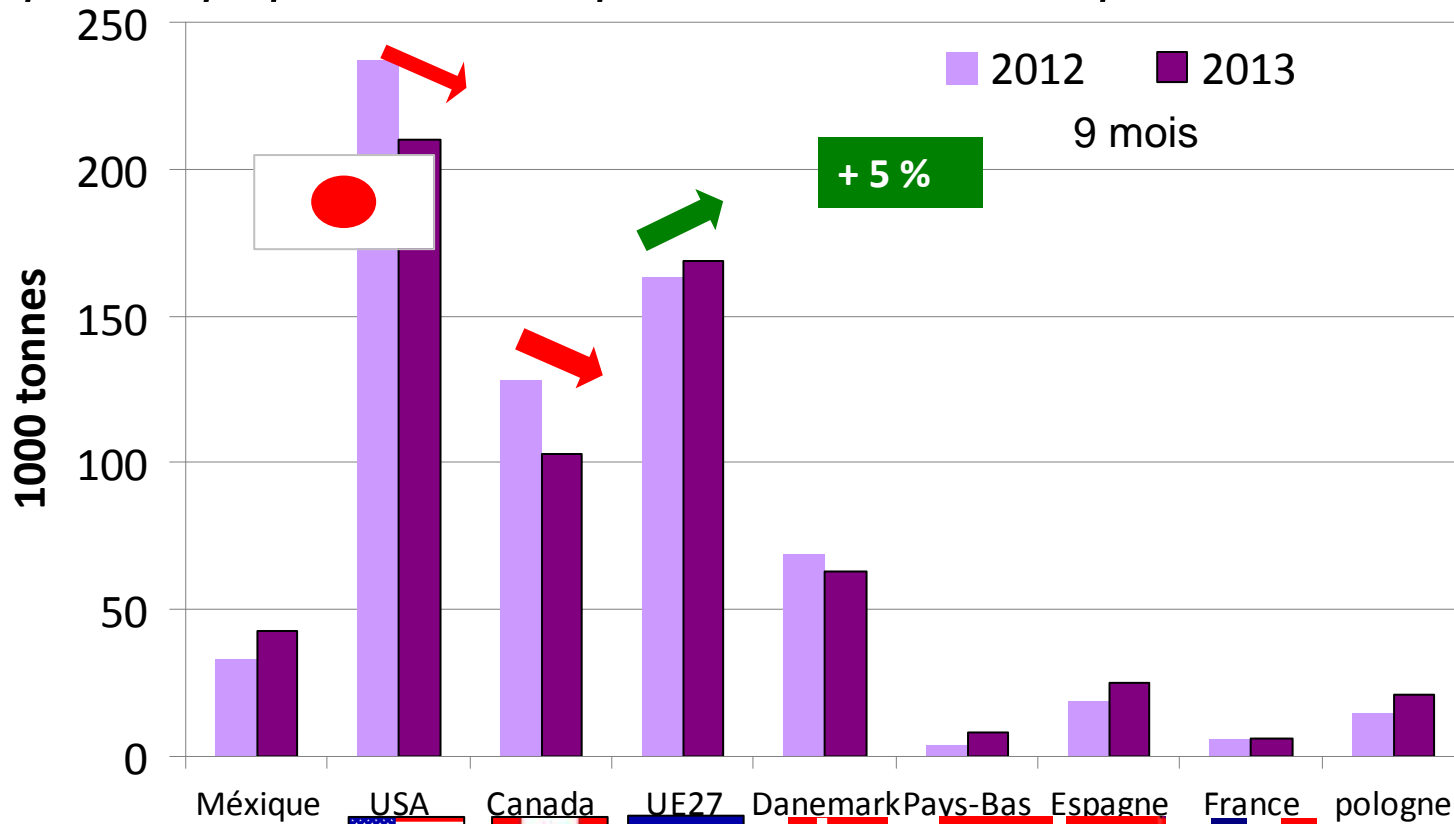
- *La reprise de la production en Corée du sud a entraîné une forte baisse du prix du porc et obliger les autorités à limiter les importations de viande*





Léger retrait de la demande au Japon en 2013

- *Le prix compétitif des viandes européennes profite aux opérateurs européens qui prennent des parts de marché au opérateurs nord américains*

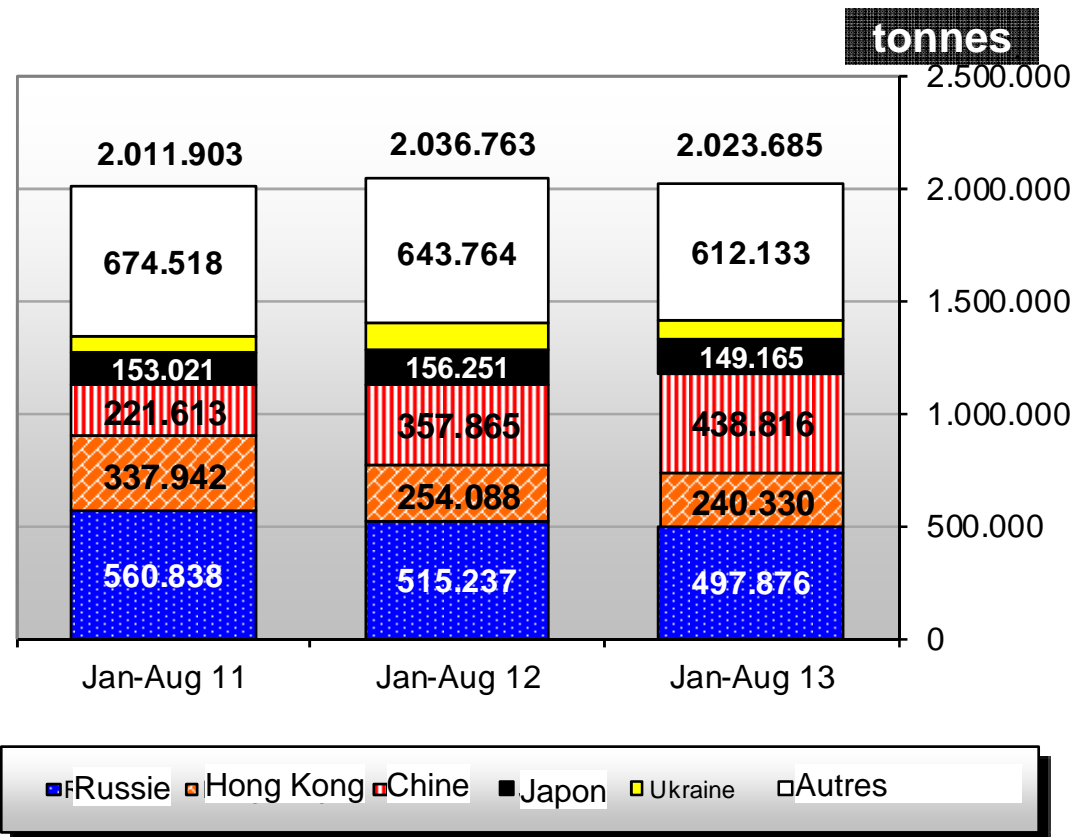


Source : douanes japonaises



Les exportations européennes ne fléchissent pas en 2013

- *Malgré une baisse de la demande sur le marché mondial, le prix compétitif des viandes européennes a permis aux opérateurs européens de maintenir leurs exportations.*



Source : Commission européenne

Le prix du porc en France au niveau de
2012, malgré une baisse de la
production

Un marché européen très dépendant du marché mondial

- *La baisse de la production et une demande à l'export soutenue a permis de maintenir les prix européens au niveau 2012.*

Bilan UE 1.000 tec 8 mois	2012	2013	% 13/12
Abattages	14 607	14 490	- 0,8 %
Importations	24	26	+ 8 %
Exportations	1 464	1 447	- 1,2 %
Consommation	13 169	13 067	- 0,8 %
Tx Auto appro	10,9 %	10,9%	=

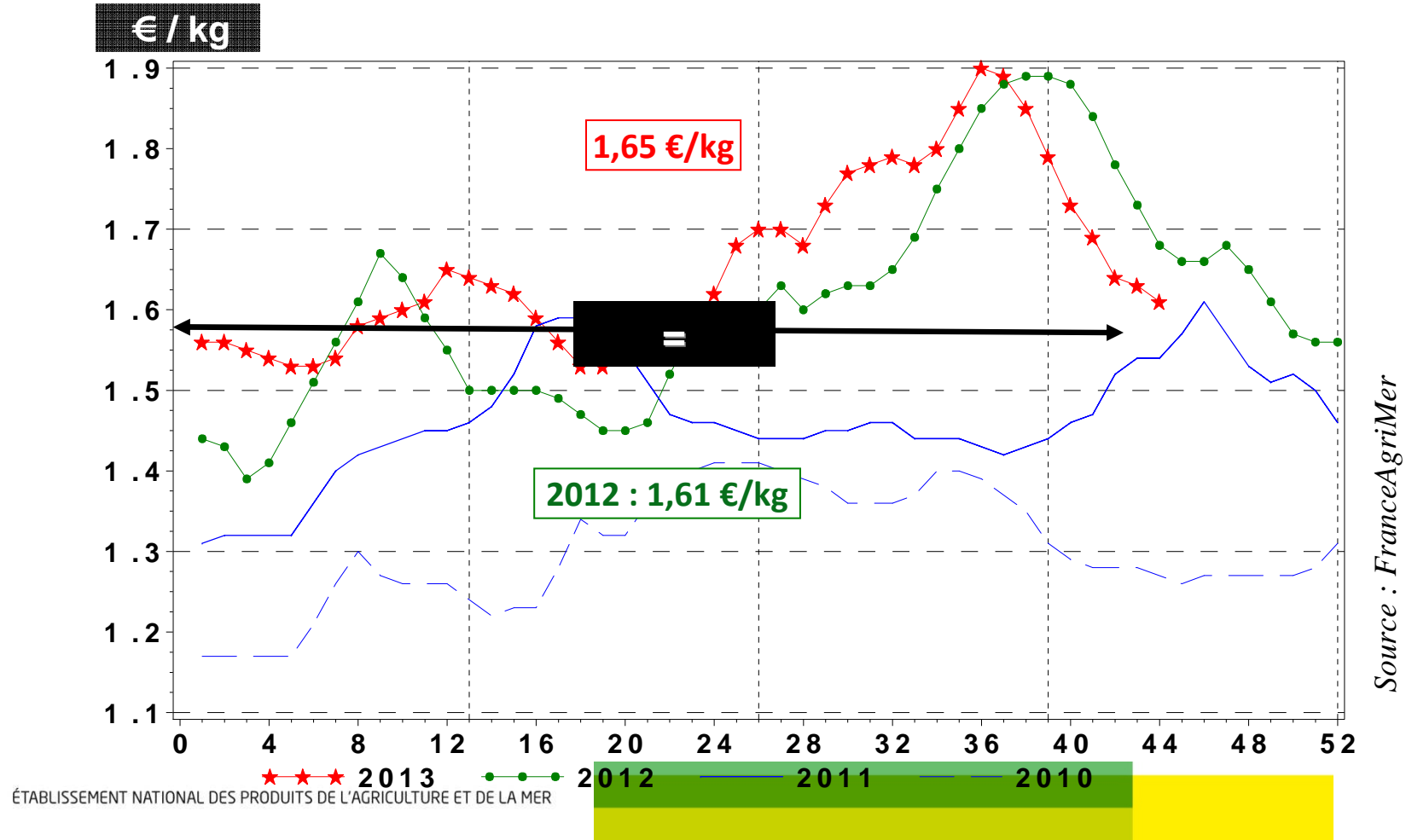
Source : SSP, douanes françaises



FranceAgriMer

Prix du porc en France

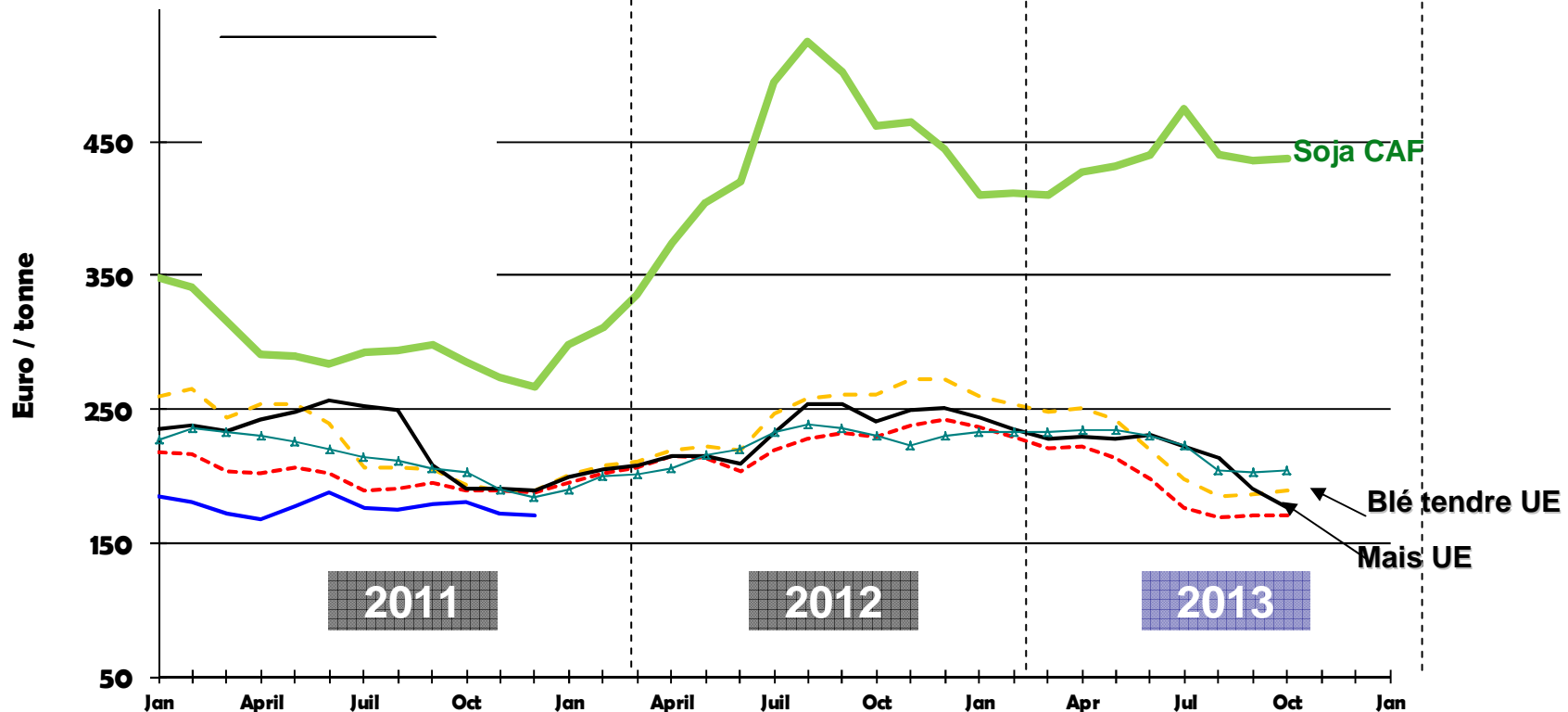
- *Le prix du porc en 2013 est relativement callé sur les cours de 2012, avec une baisse saisonnière en lien avec une baisse de la demande mondiale.*





Nette détente du prix des céréales depuis les moissons

Depuis le début de l'année, le prix des céréales recule. Le prix du blé est revenu à son niveau de 2011 au cours de l'été, celui du maïs est repassé en dessous du blé. Toutefois, le soja reste à un niveau de prix très élevé.

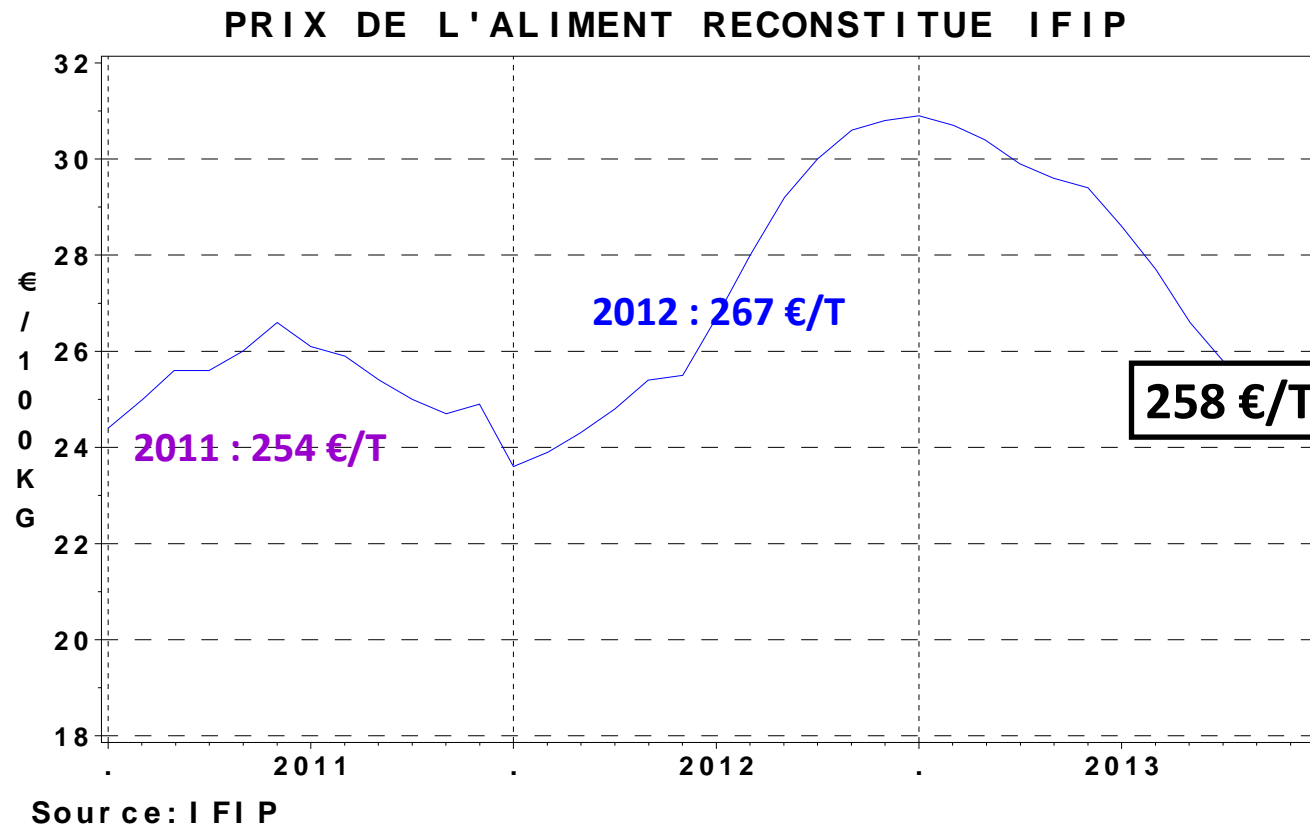


Source : Commission européenne



FranceAgriMer

Un prix de l'aliment orienté à la baisse depuis le début de l'année

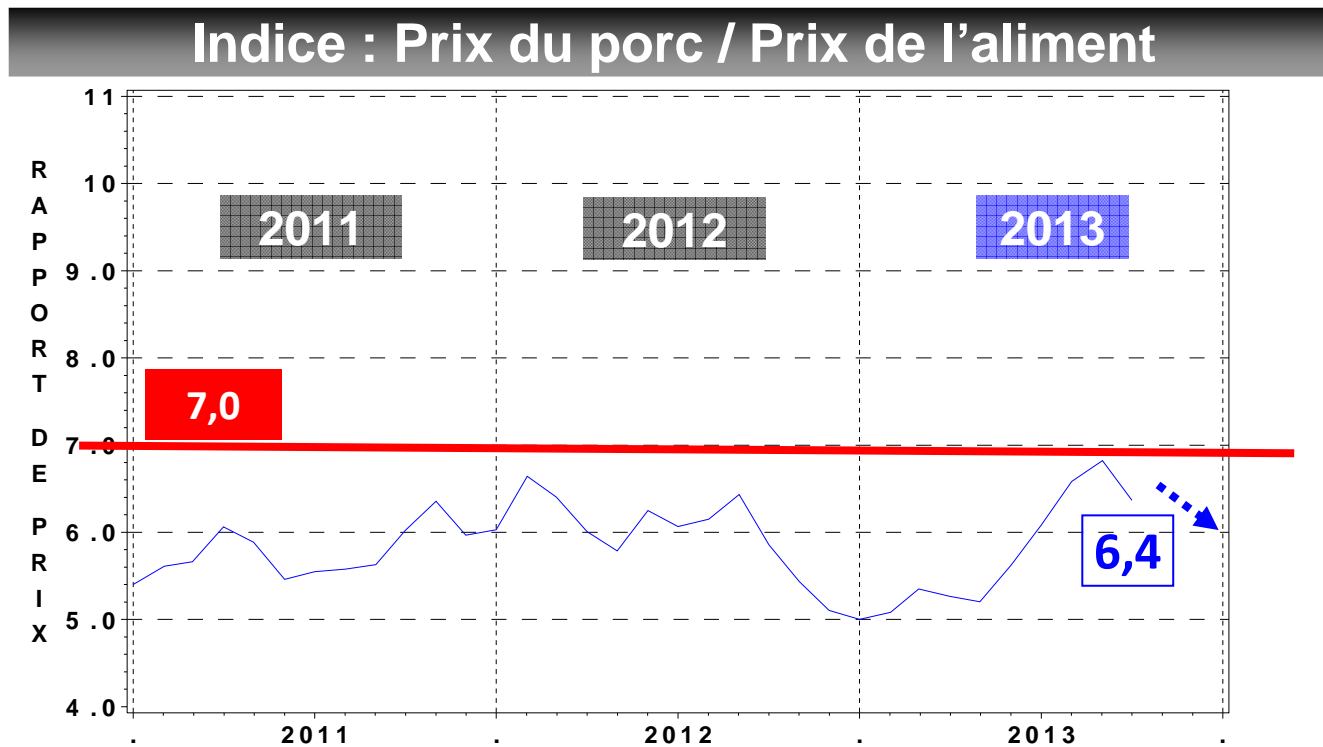




FranceAgriMer

La rentabilité moins impactée par le prix de l'aliment

- *La baisse de l'aliment a permis une amélioration de la rentabilité des éleveurs, mais qui a été en partie avortée par une forte baisse des cours du porc.*



Sources : IFIP - FranceAgriMer

ÉTABLISSEMENT NATIONAL DES PRODUITS DE L'AGRICULTURE ET DE LA MER



Marché français : Consommation relativement dynamique

- *La hausse de la consommation française a profité aux importations dans un contexte de baisse de la production française.*

Bilan France 1.000 tec 8 mois	2012	2013	<u>% 13/12</u>
Abattages	1 305	1 295	- 0,8 %
Importations vifs	397	409	+ 3,1 % - 39 %
Exportations vifs	441	429	- 2,9 % + 5 %
Consommation	1 260	1 275	+ 1,1 %

Source : SSP, douanes françaises



Evolution des achats des ménages

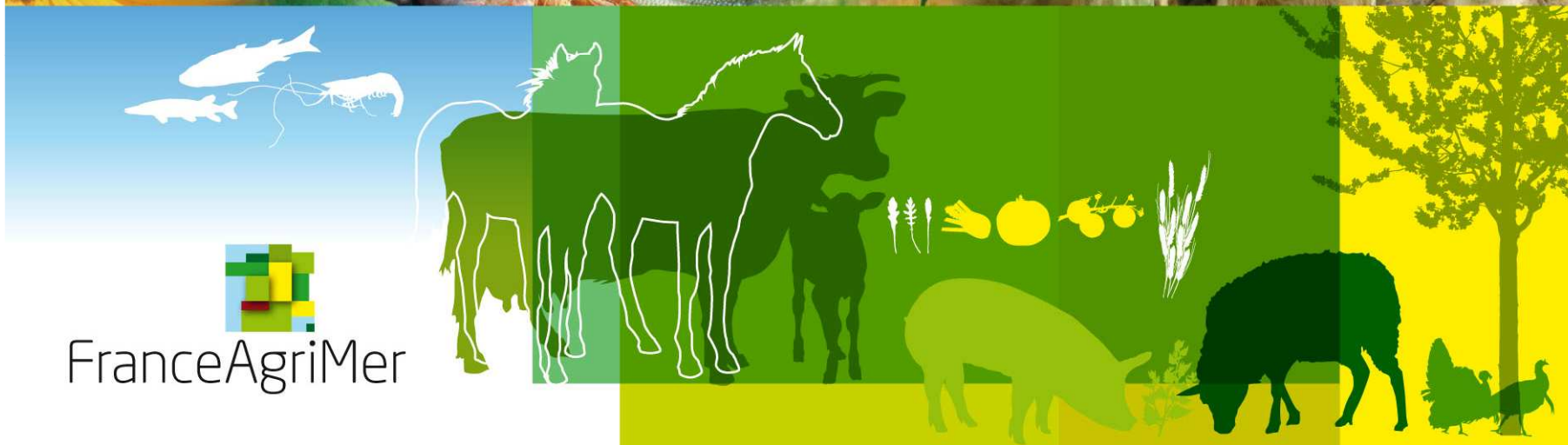
- *La consommation est en hausse sur la charcuterie et en baisse sur la viande dans un contexte de hausse des prix plus marquée sur le porc que sur la volaille et le bœuf.*

10 période 2013	<u>Volume</u>	<u>Prix</u>
Total Viande boucherie	↘ - 0,7 %	↗ + 3,8 %
Bœuf frais	↘ - 3,9 %	↗ + 4,4 %
Bœufs haché surgelé	↘ - 1,2 %	↗ + 6,6 %
Volaille	↗ + 0,1 %	↗ + 1,5 %
Poulet	↗ + 2,6 %	↗ + 3,5 %
Porc frais	↗ - 1,7 %	↗ + 5,9 %
Charcuterie	↗ + 1,0 %	↗ + 2,2 %
Jambon	↗ 0,1 %	↗ + 1,5 %
Autres charcuteries	↗ + 1,4 %	↗ + 2,8 %

Source : FranceAgriMer d'après KANTAR

CÉRÉALES /
FRUITS ET LÉGUMES /
HORTICULTURE /
LAIT /
OLÉO-PROTÉAGINEUX /
PÊCHE ET AQUACULTURE /
PLANTES À PARFUM, AROMATIQUES ET MÉDICINALES /
SUCRE /
VIANDES BLANCHES /
VIANDES ROUGES /
VINS /

FranceAgriMer




FranceAgriMer