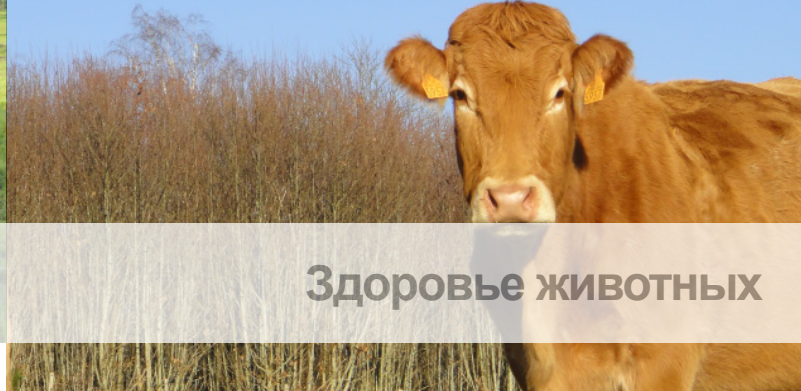


>ИНФОРМАЦИЯ

Обзор ситуации по крупному рогатому скоту во Франции



FranceAgriMer



Здоровье животных

Борьба с болезнями животных является одним из приоритетных направлений деятельности Министерства сельского хозяйства, продовольствия и лесного хозяйства Франции. Это достигается посредством скоординированных совместных действий со стороны государственных органов, использования финансовых, технических и человеческих ресурсов. Французская система здравоохранения располагает вертикалью власти с распределением управленческих функций между различными органами надзора за здоровьем животных, осуществляющих контроль от поля до тарелки.

Индивидуальная идентификация и отслеживаемость французского скота

- > Утвержденные правительством ушные бирки
- > FR + 10-значный государственный номер
- > Ставятся фермером при рождении (в течение максимум 20 дней)

Французские гарантии, касающиеся болезней животных

Бруцеллез КРС

Франция была официально признана благополучной страной Европейским союзом с 2005 года.

Туберкулез КРС

Франция была официально признана благополучной страной Европейским союзом с 2000 года.

Энзоотический лейкоз КРС

Франция была официально признана благополучной страной Европейским союзом с 1999 года.

Блютанг (в континентальной Франции)

Франция была официально признана благополучной страной Европейским союзом с декабря 2012 года.

Ящур

Франция была официально признана благополучной страной Европейским союзом без прививок с 30 июня 2001 года.

Губчатая энцефалопатия КРС

Ни одного случая не было обнаружено на бойнях с июня 2010 года.

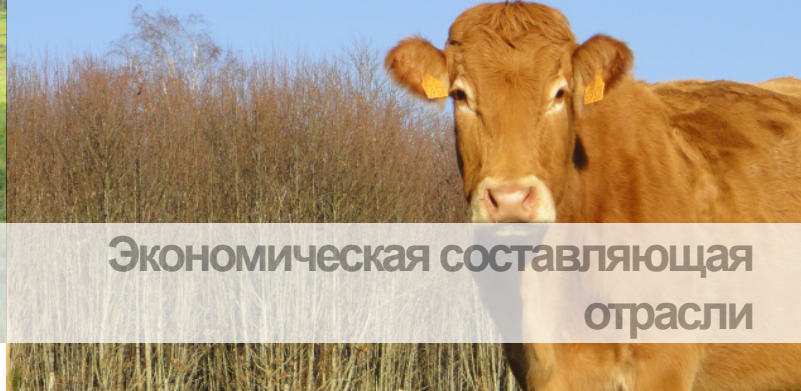
В 2008 году Франция получила статус взятого под контроль риска от МБЭ.

Болезнь Шмалленберг

Болезнь Шмалленберг, эмерджентная болезнь, вызываемая вирусом. Данное заболевание не включено в список МЭБ по особо опасным заболеваниям и считается обыкновенной животноводческой болезнью. Мониторинг болезни Шмалленберг (клинический надзор врожденных форм), определенный в работах Государственной платформы по эпиднадзору за здоровьем животных (ESA Platform), осуществлялся Генеральной дирекцией по продовольствию (DGAL), и был приостановлен 31 августа 2012 года в отношении крупного рогатого скота. В настоящий момент мониторинг осуществляется представителями профессиональных кругов (GDS France). Он координируется через платформу ESA.



Здоровье животных



Экономическая составляющая отрасли

Государственные программы по надзору

- **Общие**
Туберкулез, бруцеллез, лейкоз, ИРТ, блютанг
- **Целевые**
Туберкулез, ГЭКРС, блютанг (Корсика)
- **Обусловленные происходящими событиями**
Бруцеллез, туберкулез, лейкоз, ящур, блютанг, ГЭКРС

Инфекционный ринотрахеит крупного рогатого скота

- Обязательная система контроля
- Государственное регулирование, принятое распоряжением Министерства от 27 ноября 2006 года
- Ходатайство о признании спецификаций ЕС в 2011 году: Распространенность: 0,64 %
Преобладание: 8,73 %



Для дополнительной информации
<http://agriculture.gouv.fr>
www.plateforme-esa.fr
www.anses.fr/bulletin-epidemiologique/

Структура французской животноводческой/мясной отрасли

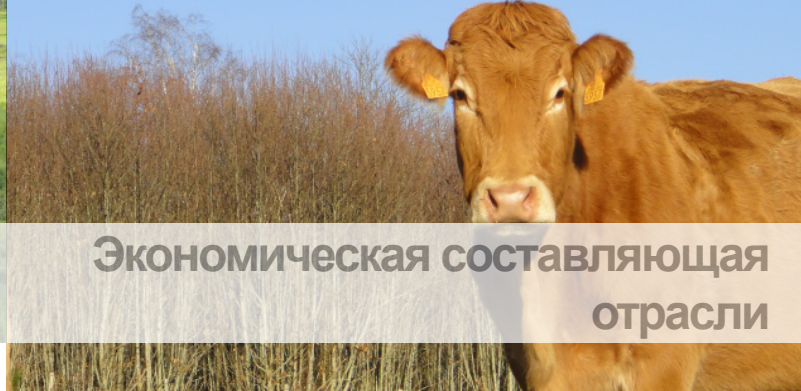
Франция располагает наибольшим поголовьем крупного рогатого скота в Европейском союзе. Она также является единственной страной, имеющей одновременно крупные молочные и мясные стада.

Французская отрасль КРС характеризуется одновременным производством бычков на откорм, предназначенных в основном на экспорт, и выращиванием скота (молодняк, отбракованные молочные коровы и мясные породы). Это происходит в регионах с различными географическими и климатическими условиями, что позволяет иметь большое разнообразие пород во Франции.

Большинство предприятий по откорму молодняка являются предприятиями среднего размера (70% из них имеют менее 50 скотомест). Реализация осуществляется кооперативами (для третьих лиц), трейдерами, некоммерческими производственными организациями и рынками скота.

Производство

Французское поголовье - это 19 миллионов голов крупного рогатого скота, из которых 7,8 миллионов составляет молочное (47%) и мясное (53%) стадо. Франция занимает лидирующие позиции по производству говядины в Европе (65% приходится на мясной скот и 35% на молочный), опережая Германию и Испанию. Около 40% поголовья сосредоточено на западе страны.



Экономическая составляющая отрасли

Мясное производство распределяется в головах следующим образом - 50% говядины, 30% телятины и 13% мяса, полученного от телок (как молочных, так и мясных пород). В 2004 году 198000 ферм вырастили крупный рогатый скот; 81000 из них вырастили молодняк.

Торговля / экспорт

Франция экспортирует около 1,2 миллиона молодняка на откорм и откормленных быков; 90% экспортируемых животных являются животными на откорм. На итальянский рынок приходится 85%, на испанский рынок - 11% французского экспорта. Экспорт живого скота (племенной скот, молодняк на откорм и убойный скот) во все страны ежегодно составляет около 1,2 миллиардов евро (1,240 миллиардов евро в 2010 году), распределяемых следующим образом: 79% молодняк на откорм, 16% на убой и 5% племенной скот. Продажи в третьи страны, не превышавшие 1% в 2006 – 2008 годах, составили 3% в 2009 году и 7% в 2010 году.

🐄 Франция

19,2 миллионов голов: коровы и другой крупный рогатый скот
(данные 2009 года)

🐄 Европейский союз (27 стран)

88 миллионов голов: коровы и другой крупный рогатый скот
(данные 2009 года)

🐄 Всего в мире

988,6 миллионов голов: коровы и другой крупный рогатый скот
(данные 2009 года)

🐄 Дополнительная информация

Французский экспорт живого крупного рогатого скота в средиземноморские страны, задачи и конкуренция Ноябрь 2011
<http://www.franceagrimer.fr/content/download/9623/62501/file/export-bovins-vivants-11-2011.pdf>

Данные FranceAgriMer за 2010 год: основные цифры по крупному рогатому скоту
http://portail-intranet.franceagrimer.fr/PublicationsDocs/bovins_2010_3.pdf

Дизайн: FranceAgriMer, Отдел рекламы и информации,
студия PAO / Печать: типография Arborial / Завершение
выпуска: июнь 2013 / Фотографии: Pixtal



FranceAgriMer

ÉTABLISSEMENT NATIONAL
DES PRODUITS DE L'AGRICULTURE ET DE LA MER

12 rue Henri Rol-Tanguy / TSA 20002 / 93555 Montreuil-sous-Bois cedex
Тел.: +33 1 73 30 30 00 / Факс: +33 1 73 30 30 30

