

Semaine 43 (21 octobre 2013 au 27 octobre 2013)

Abréviations utilisées : Sn = semaine n de l'année civile considérée. Sn/Sn-1= variation hebdomadaire.
 Les variations hebdomadaires ou annuelles sont exprimées en %.
 Les prix sont exprimés en € hors taxes, sauf spécification contraire (TTC au stade détail).

Bovins

Gros Bovins entrée abattoir (€/kg)

Cotation nationale (4 bassins)	S43	S43/S42	S43 2013 / S43 2012	S43 /moy 5 ans
Carcasse de vache "P3"	3,18	0,6%	0,6%	22%
Carcasse de vache "O3"	3,48	0,6%	1,2%	20%
Carcasse de vache "R3"	4,23	0,0%	2,7%	23%
Carcasse de jeune bovin "R3"	3,85	0,5%	-1,0%	11%
Carcasse de génisse "R3"	4,34	0,5%	4,3%	23%
Carcasse de bœuf "R3"	4,08	0,7%	1,5%	20%

Prix moyen européen

	S43	S43/S42	S43 2013 / S43 2012
Union européenne	Données non disponibles		
Allemagne			
Belgique			
Italie			
Grèce			
Espagne			
Portugal			
Royaume-Uni			
Irlande			

Source : Europa

* PMP : Prix Moyen Pondéré.

PMP* national des gros bovins entrée-abattoir

— 2008-2012 — 2012 — 2013

En raison d'un problème informatique, nous ne sommes pas en mesure de vous fournir cette semaine le graphique relatif au Prix moyen pondéré des Gros Bovins Entrée Abattoir.

En S43 de 2013, le PMP s'établit à 3,85 €/kg.

Gros Bovins maigres (€/kg Vif)

Cotation nationale (5 bassins)	S43	S43/S42	S43 2013 / S43 2012	S43 /moy 5 ans
Race Charolaise mâle "U" 350 kg	2,61	-0,4%	-3,0%	7%
Race Limousine mâle "U" 300 kg	2,85	-0,3%	-4,0%	6%

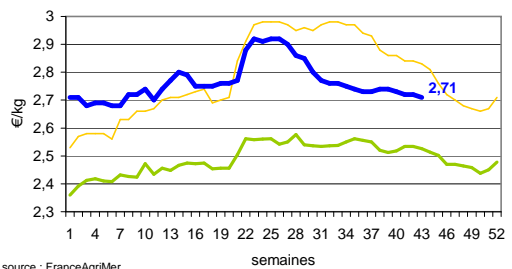
Prix moyen européen

	S43	S43/S42	S43 2013 / S43 2012
Union européenne	Données non disponibles		
Espagne			
Italie			

Source : Europa

PMP* national des gros bovins maigres

— 2008-2012 — 2012 — 2013



Veau de 8 Jours (€/tête)

Cotation nationale (9 marchés)	S43	S43/S42	S43 2013 / S43 2012
Veau de conformation standard - tous croisements - mâle - 50-60 kg	296,86	-0,24%	-1,05%
Veau de conformation standard - race laitière - mâle - 45 à 50 kg	56,27	-5,16%	-19,04%

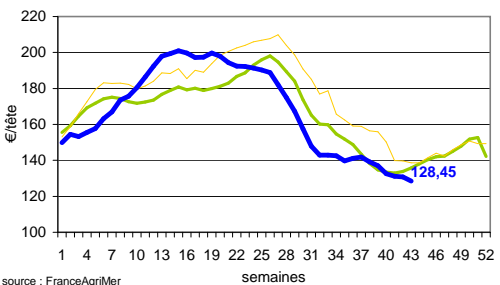
Prix moyen européen

	S43	S43/S42	S43 2013 / S43 2012
Union européenne	Données non disponibles		
Allemagne			
Pays-Bas			
Italie			
Espagne			
Royaume-Uni			
Irlande			

Source : Europa

PMP* national des veaux de huit jours

— 2008-2012 — 2012 — 2013



Sources : FranceAgriMer, Service Bases d'information économique, Réseau des nouvelles des marchés (DRAAF) sauf mention contraire.

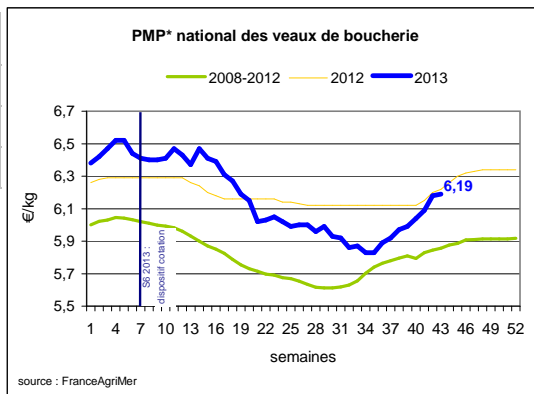
Veau de Boucherie (€/kg)

Cotation nationale (3 bassins)	S43	S43/S42	S43 2013 / S43 2012	S43 /moy 5 ans
Carcasse de veau élevé au pis "U" rose très clair	9,05	-3,1%	11,6%	19%
Carcasse de veau non élevé au pis "U"-rose très clair	7,98	0,0%	6,7%	11%
Carcasse de veau non élevé au pis "O"-rose très clair	5,96	0,7%	-1,8%	6%

Prix moyen européen

	S43	S43/S42	S43 2013 / S43 2012
Union européenne	Données non disponibles		
Belgique			
Pays-Bas			
Italie			

Source : Europa



Viande bovine détail GMS (€/kg)

	S43	S 42	S43/S42
Bœuf entrecôte - Type viande			
Barquette 1-2 (le kg) *	20,88	20,86	0,1%
Steak haché 15% mat. grasse (le kg)	9,95	9,81	1,4%
Veau escalope dans la noix (le kg)	21,36	21,52	-0,74%

Commentaire conjoncture bovins : veau, décélération du commerce.

En bovins de boucherie, le manque de consommation au stade du détail freine les échanges commerciaux, épargnant les sujets du haut du catalogue. Cette semaine la valorisation des lots de femelles est plus laborieuse. Dans les campagnes, les travaux d'ensilage se terminent et les éleveurs amènent plus facilement des lots de broutards sur les marchés en vif. Mais face à une demande export hésitante (Italie et Maghreb) des baisses tarifaires sont nécessaires et ce pour l'ensemble de la gamme. En ce qui concerne les animaux d'embouche et d'élevage une offre réduite permet d'éviter des replis de cours. Dans les commerces alimentaires, le steak haché tient la tête des ventes. En veaux, le commerce est rendu plus difficile avec des apports supérieurs à la demande. De ce fait seuls les animaux de races à viande échappent à une baisse des prix.

Ovins

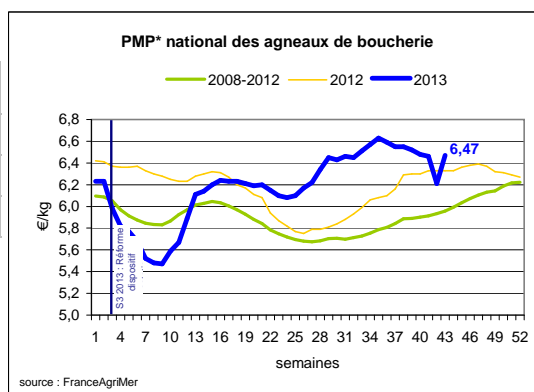
Agneau de Boucherie entrée abattoir (€/kg)

Cotation nationale pondérée (2 bassins)	S43	S43/S42	S43 2013 / S43 2012	S43 /moy 5 ans
Carcasse d'agneau "R" - couvert 16 à 19 kg	6,68	0,3%	4,4%	10%
carcasse d'agneau "R" - ciré 16 à 19 kg	6,51	0,5%	0,0%	6%
carcasse d'agneau "O" - couvert 16 à 19 kg	6,24	0,2%	8,5%	16%

Prix moyen européen

	S43	S43/S42	S43 2013 / S43 2012
Union européenne :	Données non disponibles		
Espagne			
Royaume-Uni			
Irlande			

Source : Europa



* PMP : Prix Moyen Pondéré.

Attention : le PMP européen pour l'Union européenne a fait l'objet de modifications de valeurs à la date du 18 juillet pour la période S01 à S27 de 2013. Le nouvel historique des valeurs est disponible dans le fichier excel sur la page internet : http://ec.europa.eu/agriculture/markets/sheep/index_en.htm

Agneau détail GMS (€/kg)

	S43	S 42	S43/S42
Côte d'agneau (le kg)	19,05	19,40	-1,8%
Gigot d'agneau raccourci (le kg)	17,51	17,52	-0,1%

Commentaire conjoncture ovins : les consommateurs ne sont plus au rendez-vous.

Globalement l'offre métropolitaine hebdomadaire, en repli, semble correspondre à un ralentissement annuel de la demande. Les opérateurs commerciaux se tournent plus volontiers vers les agneaux estampillés d'un signe de qualité. Le retour des troupeaux dans les bergeries se profile. Le marché de la brebis demeure peu actif avec des échanges limités en volumes. Sur le marché de la viande, la présence remarquée et importante des produits originaires des îles britanniques et de l'Océanie pénalise les pièces françaises.

Sources : FranceAgriMer, Service Bases d'information économique, Réseau des nouvelles des marchés (DRAAF) sauf mention contraire.

Porcins

Porc France entrée abattoir (€/kg)

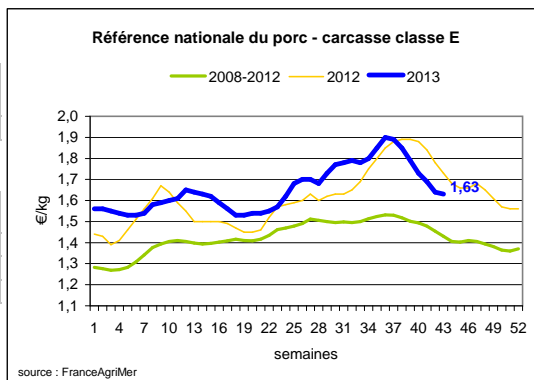
Cotation nationale (5 bassins)	S43	S43/S42	S43 2013 / S43 2012	S43 /moy 5 ans
Carcasse classe "E"	1,63	-0,6%	-5,8%	14%

Cotation Rungis "Découpe" (€/kg)

	S43	S43/S42	S43 2013 / S43 2012	S43 /moy 5 ans
Longe avec travers et palette	3,01	-2,3%	-6,4%	5%
Poitrine sans hachage extra	2,74	0,8%	-9,1%	14%
Jambon sans mouille	2,40	-0,5%	-0,4%	15%

Porc détail GMS (€/kg)

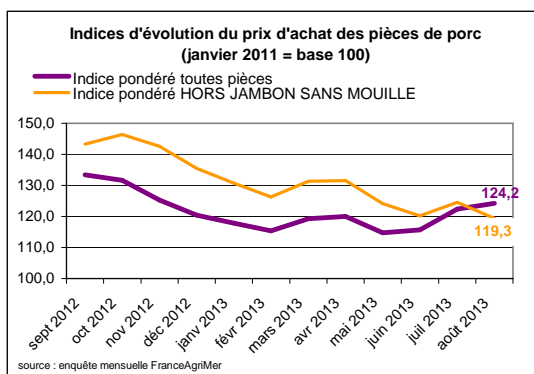
	S43	S 42	S43/S42
Côte de porc (le kg)	7,40	7,44	-0,5%
Rôti filet de porc (le kg)	8,33	8,40	-0,8%
Jambon blanc sans label	9,18	9,47	-3,1%



Indices mensuels d'évolution du prix d'achat des pièces de porc pour la charcuterie (janvier 2011 = base 100)

	juin 2013	juil 2013	août 2013
1 - Carré bacon (Code 216)	117,0	123,1	123,5
2 - Poitrine lardon n°1 (Code 417)	126,0	126,1	127,5
2 bis - Poitrine cutter de coche 80/20	123,8	126,2	129,3
3 - Epaulé 4D (Code 134)	114,3	118,8	131,7
4 - Gras dur (Code 340)	131,1	128,9	136,1
5 - Gorge découennée (Code 171)	145,9	147,3	154,2
6 - Trimming 80/20 porc (Code 504)	121,2	120,3	129,5
7 - Trimming 80/20 coche (Code 504)	132,5	132,6	135,3
8 - Estomac (Code 544)	117,8	118,5	118,2
9 - Chaudin (Code 541)	121,4	119,7	119,4
9 bis - Chaudin (Code 542)	145,5	195,3	151,9
10 - Jambon sans mouille (Code 300)	112,2	120,8	125,3

Source : Enquête mensuelle réalisée par FranceAgriMer auprès d'un échantillon d'environ 50 entreprises volontaires représentatives du secteur



Commentaire conjoncture porcins : commerce lent en fin de mois. (source RNM-St-Pol de Léon)

En cette dernière semaine complète avant une semaine écourtée d'un férié, le prix de base en production s'est stabilisé à la séance du marché au cadran de Plérin du jeudi. Le disponible en production couvre plutôt facilement les besoins des abattoirs. Pour autant la demande intérieure enregistre une certaine reprise. Par ailleurs les outils refont quelques stocks. L'activité d'abattage hebdomadaire, quelque peu perturbée par les problèmes dans un abattoir en début de semaine, s'est réactivée sur les derniers jours (base 372 000 porcs), avec des anticipations sur la semaine de la Toussaint à venir. Si quelques retards subsistent, les délais d'enlèvement semblent se raccourcir. Le poids moyen de carcasse, stable, est un indicateur d'une production assez à jour. En Allemagne une baisse de 5 cts est enregistrée en fin de semaine. A noter la décision inattendue de la Russie de débloquer l'agrément d'abattoirs espagnols. Ce pays semble avoir des besoins importants.

Sources : FranceAgriMer, Service Bases d'information économique, Réseau des nouvelles des marchés (DRAAF) sauf mention contraire.

Volailles

Cotation Rungis "Découpe" (€/kg)

	S43	S43/S42	S43 2013 / S43 2012	S43 /moy 5 ans
Poulet PAC A	2,33	-1,1%	1,1%	7%
Poulet PAC LABEL	3,50	0,0%	-5,4%	0%
Dinde Filet	5,40	0,0%	5,9%	7%

Volailles détail GMS (€/kg)

	S43	S 42	S43/S42
Poulet PAC standard	3,54	3,43	3,2%
Poulet PAC LABEL	5,54	5,73	-3,3%
Escalope de dinde	12,06	11,94	1,0%

Cotation nationale Lapin vif (€/kg)

	S 41	S41/S40	S41 2013 / S41 2012	S41 /moy 5 ans
Lapin vif hors réforme départ élevage	2,06	1,5%	0,5%	9%

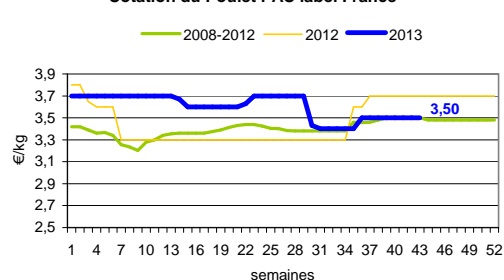
Cotation nationale Chevreau vif (€/kg)

	S43	S43/S42	S43 2013 / S43 2012
Chevreau vif - 8 à 11 kg départ élevage	3,00	-3,23%	-4,26%

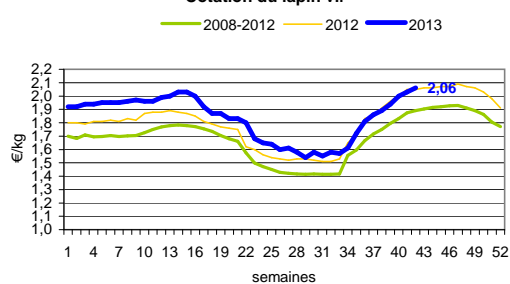
Lapin détail GMS (€/kg)

	S43	S 42	S43/S42
Lapin entier France (le kg)	8,32	8,04	3,5%
Lapin cuisse France (le kg)	15,33	15,19	0,9%

Cotation du Poulet PAC label France



Cotation du lapin vif



Commentaire conjoncture volailles : le prix de l'aliment en tête des discussions.

L'activité commerciale dans le secteur de la volaille marque le pas cette semaine. Les congés scolaires, avec la fermeture de nombreux sites de restauration collective qui ordinairement proposent de la volaille au menu des cantines, freinent les achats de découpe de poulets et de dindes. Les promotions engagées par la grande distribution sont un volet important dans l'écoulement de la marchandise. Une clientèle plus avisée se tourne vers les produits qui portent des signes de qualité (label, bio, certifié ou de nos terroirs). Le marché du lapin résiste mieux en raison d'une offre moins volumineuse. Les acteurs économiques de la filière gras (canard et oie) affutent leurs armes. En ce qui concerne le marché de l'œuf, une amélioration des ventes est signalée notamment en œufs calibrés M.

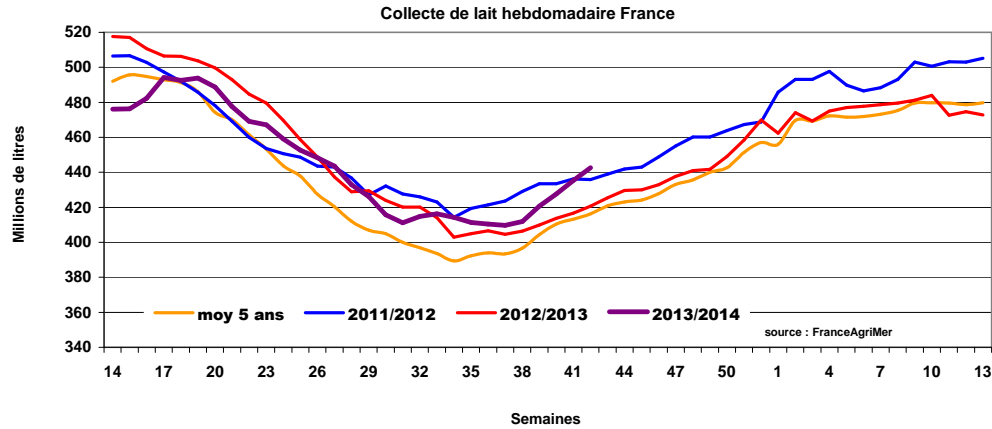
Sources : FranceAgriMer, Service Bases d'information économique,
Réseau des nouvelles des marchés (DRAAF)
sauf mention contraire.

Produits laitiers

LAIT - Collecte brute hebdomadaire France

Collecte nationale	S42/ S41	S42 2013 / S42 2012	S42 Moy / 5 ans
Total France	1,7%	5,2%	6,3%

Source : FranceAgriMer



LAIT - Collecte brute mensuelle Union européenne

Collecte dans les principaux Etats membres	Août 2013	Evol N-1	Cumul campagne 2013/2014	Evol N-1
	Volume*		Volume*	
Allemagne	2 563	4,13%	13 010	1,96%
France	1 862	3,45%	9 974	-0,24%
Royaume-Uni	1 148	4,90%	5 954	-0,67%
Pays-Bas	1 043	9,97%	5 204	5,56%
Pologne	876	0,70%	4 352	-0,59%

* En milliers de tonnes

Source : Eurostat

BEURRE - Prix des contrats Standard 82 % MG conditionnement par 25 kg

Prix des contrats (€/tonne)	S43	S43/S42	S43 2013 / S43 2012	Prix moyen des quatre dernières semaines*
France	4 047	-	-	4 082

Sources : FranceAgriMer d'après enquête "FranceAgriMer/ATLA"

*Prix moyen glissant des quatre dernières semaines

Les prix indiqués résultent d'une enquête auprès des fabricants sur la base des contrats (règlement CE n° 479/2010) et ne peuvent être comparés aux prix précédents établis sur une autre base.

Prix européens (€/tonne)	S43	S43/S42	S43 2013 / S43 2012	Quatre dernières semaines**
Allemagne Kempten	4 100	0.0 %	22.4 %	4 208
Pays-Bas	4 160	-1.0 %	27.6 %	4 200

Sources : ZMB et Productschap Zuivel

**Moyenne des quatre dernières semaines

Commentaire collecte de lait :

La collecte de lait de la semaine 42/2013, montre une évolution positive par rapport à la collecte moyenne des cinq dernières années (+ 6,3 %). Son évolution par rapport à la même semaine de l'an dernier est de + 5,2 %.

Le prix moyen des contrats du beurre cube 82 % MG pour la semaine 43/2013 est de 4 087 €/tonne. Pour indication, le prix moyen glissant des contrats des quatre dernières semaines est de 4 082 €/tonne.

Sources : FranceAgriMer, Service Bases d'information économique,
Réseau des nouvelles des marchés (DRAAF) sauf mention contraire.

POUDRE 26 % - Prix des contrats

Prix des contrats (€/tonne)	S43	S43/S42	S43 2013 / S43 2012	Quatre dernières semaines**
France	3 707	-0.2 %	-	4 082

Sources : FranceAgriMer d'après enquête "FranceAgriMer/ATLA"

Les prix indiqués résultent d'une enquête auprès des fabricants sur la base des contrats (règlement CE n° 479/2010) et ne peuvent être comparés aux prix précédents établis sur une autre base.

Prix européens (€/tonne)	S43	S43/S42	S43 2013 / S43 2012	Quatre dernières semaines**
Allemagne	3 635	-0.8 %	22.0 %	3 700
Pays-Bas	3 670	-0.8 %	24.0 %	3 728

Sources : ZMB et Productschap Zuivel

POUDRE 0 % Consommation Humaine - Prix des contrats

Prix des contrats (€/tonne)	S43	S43/S42	S43 2013 / S43 2012	Quatre dernières semaines**
France	3 005	-1.0 %	-	3 034

Sources : FranceAgriMer d'après enquête "FranceAgriMer/ATLA"

Les prix indiqués résultent d'une enquête auprès des fabricants sur la base des contrats (règlement CE n° 479/2010) et ne peuvent être comparés aux prix précédents établis sur une autre base.

Prix européens (€/tonne)	S43	S43/S42	S43 2013 / S43 2012	Quatre dernières semaines**
Allemagne	3 135	-1.1 %	14.6 %	3 200
Pays-Bas	3 040	-1.0 %	12.6 %	3 078

Source : ZMB et Productschap Zuivel

Publication de FranceAgrimer

Direction de la publication : Eric Allain - Direction Marchés, études et prospective - Service Bases d'information économique

Rédaction : Jocelyn SEBART - Traitement des données et mise en ligne : Maïssara SOULÉ (Viandes)

Bertrand NATUREL (Produits laitiers)

© FranceAgriMer : 12 rue Henri Rol-Tanguy - TSA 20002 - 93555 Montreuil-sous-Bois cedex - Tel : 01.73.30.30.00 - Fax : 01.73.30.30.30