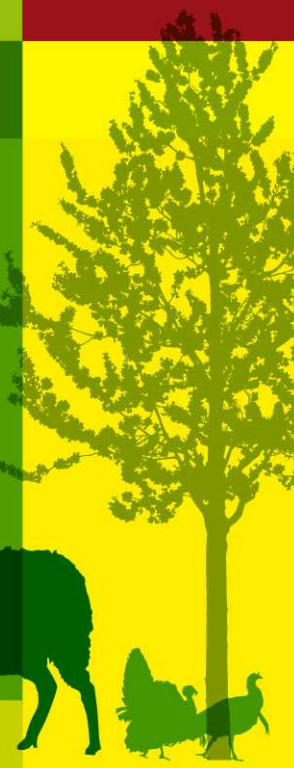


Situation du marché des produits aquatiques

23 octobre 2013

Conseil Spécialisé Mer





Conjoncture internationale



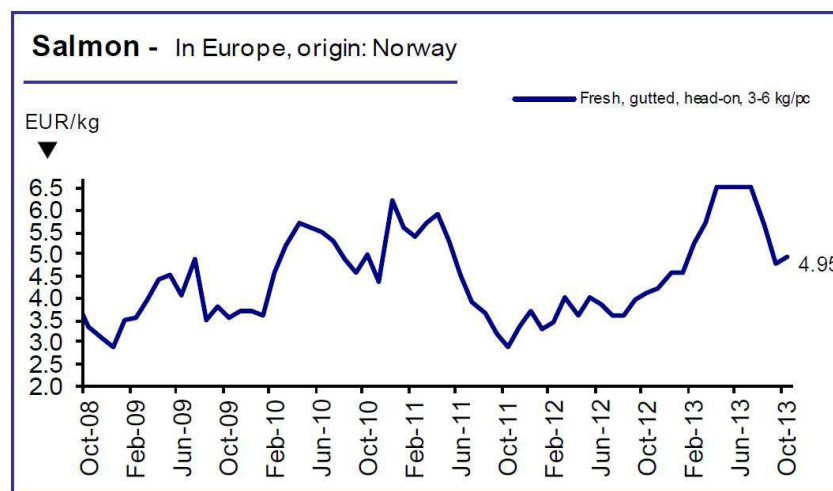
Éléments de conjoncture internationale

- « **Guerre du maquereau** » : adoption de sanctions commerciales à l'encontre des Iles Féroé : interdiction d'importer hareng et maquereau des Iles Féroé + restrictions d'utilisation des ports de l'UE
- Annonce des **déductions de quotas 2013** pour 14 états membres ayant dépassé leurs quotas 2012
 - Espagne : pays le plus touché avec 17 espèces en dépassement de quota, dont 476 tonnes de merlu
 - Pour la France : 554 tonnes d'églefin et 0,05 tonne de maquereau
- **Poissons blancs** : abondance de cabillaud sur le marché → hausse des échanges
 - Accord Norvège / Russie pour les quotas 2014 :
 - cabillaud : 993 000 tonnes (- 7 000 tonnes vs. 2013)
 - églefin : 178 500 tonnes (- 11 % vs. 2013)

Source : FAO (Globefish)

Éléments de conjoncture internationale

- Marché du **saumon** toujours tendu



- **Crevettes** : demande toujours forte, et disponibilités limitées (syndrome de mortalité précoce dans les élevages) → flambée des prix sur le marché mondial
- **Bar / daurade** : stocks abondants, mais demande incertaine → cours du bar en recul, cours de la daurade stable
- **Huître** : disponibilités de plus en plus limitées → forte hausse des cours

Source : FAO (Globefish)

La pêche française

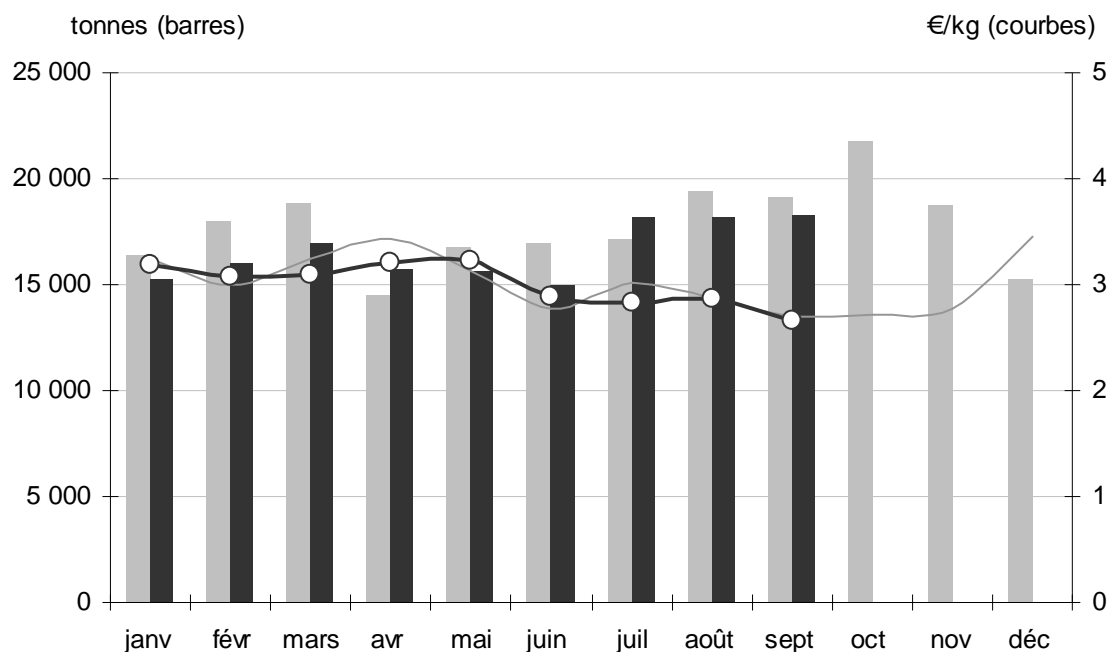
Ventes déclarées en halles à marée

Évolution des débarquements en halles à marée

Toutes espèces

12 mois fin sept. 2013 vs.
12 mois fin sept. 2012

Quantités vendues et prix moyen



- Débarquements en recul :
- 3 %
 - Baisse du prix moyen à la première vente : - 3 %
(2,98 €/kg vs. 3,07 €/kg)
 - Baisse de la demande (intérieure + exportations)
 - Taux de reports et retraits en hausse (2,2 % ; + 0,6 pts)
- **Baisse de la valeur des ventes : - 6 %**

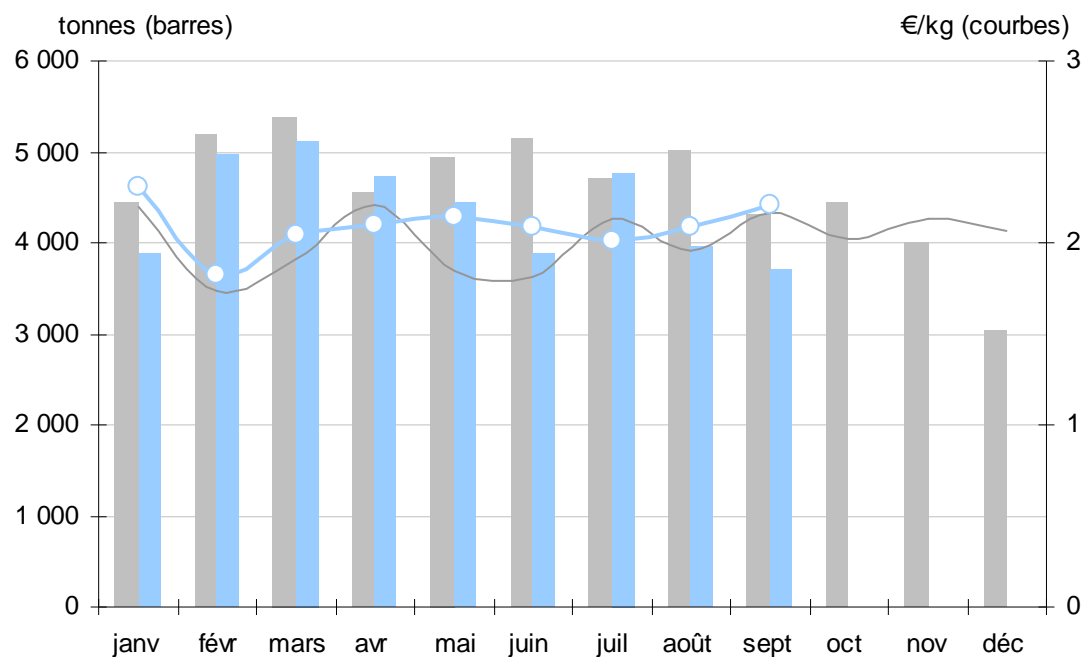
Source : Ric

Évolution des débarquements en halles à marée

Poissons blancs

12 mois fin sept. 2013 vs.
12 mois fin sept. 2012

Quantités vendues et prix moyen



- Baisse des débarquements : - 7 %
 - Légère hausse du prix moyen à la première vente : + 2 %
- Valeur des ventes en recul : - 5 %

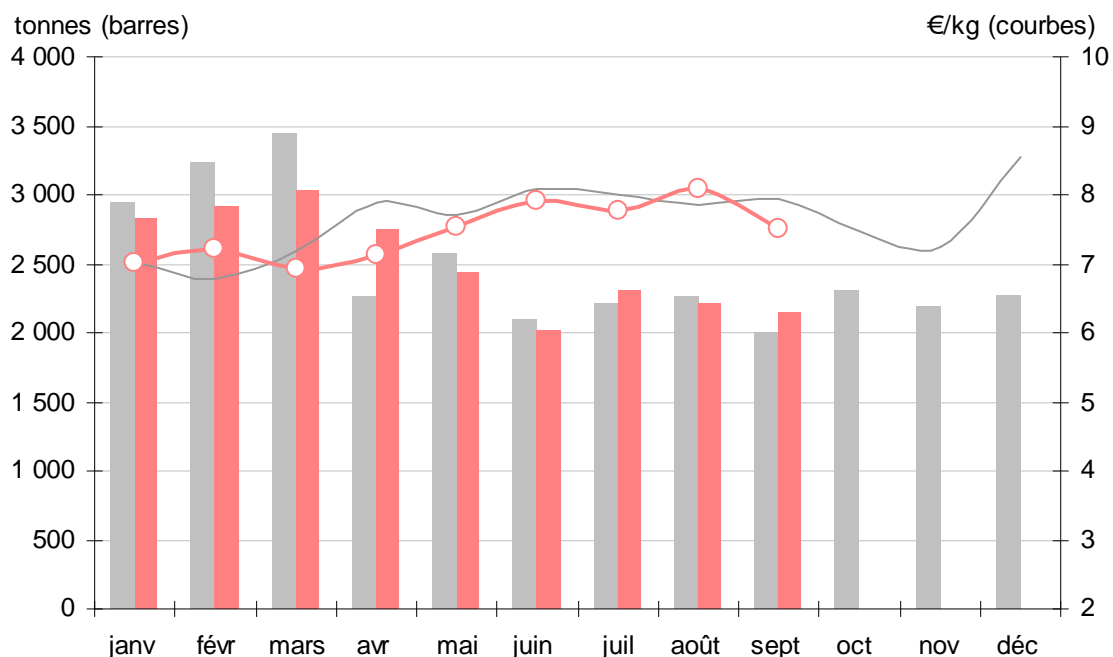
Source : Ric

Évolution des débarquements en halles à marée

Poissons fins

12 mois fin sept. 2013 vs.
12 mois fin sept. 2012

Quantités vendues et prix moyen



- Apports en légère diminution : - 1 %
 - hausse pour la quasi-totalité des espèces
 - sauf rouget barbet : - 48 %
- Réduction du prix moyen : - 2 %

→ **Diminution de la valeur des ventes : - 4 %**

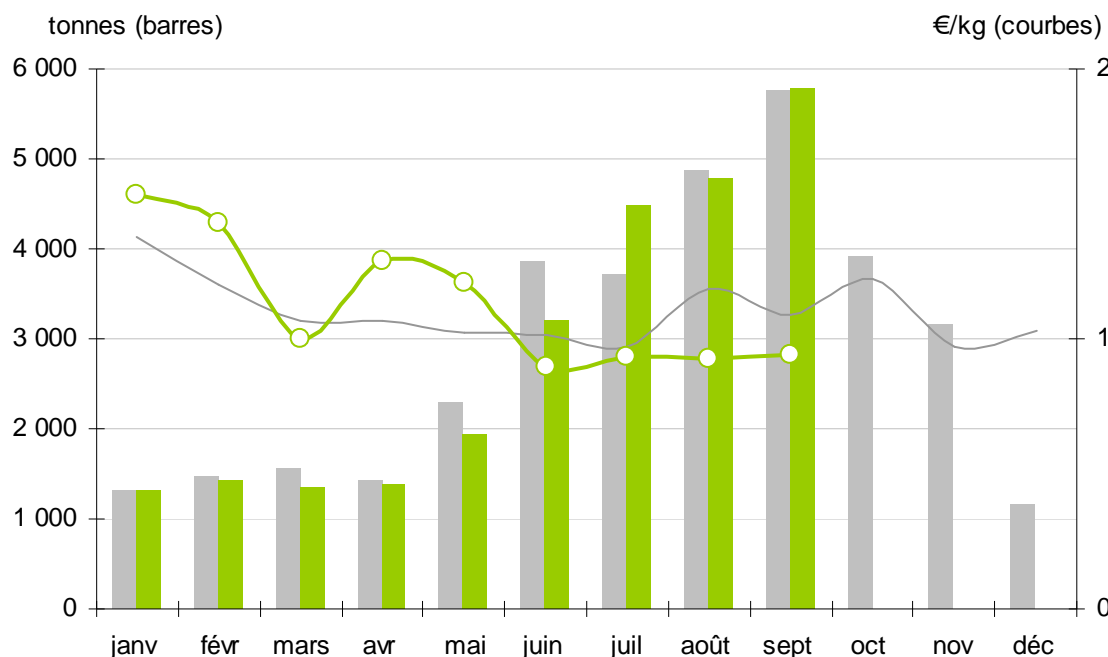
Source : Ric

Évolution des débarquements en halles à marée

Petits pélagiques

12 mois fin sept. 2013 vs.
12 mois fin sept. 2012

Quantités vendues et prix moyen



- Baisse des débarquements : - 4 %

- Modification de la répartition des espèces :

- Hausse des apports de sardine : + 8 %
- Baisse des captures des espèces plus chères : anchois - 31 %, maquereau - 8 %

- Baisse du prix moyen : - 5 %

→ **Dégradation du chiffre d'affaires : - 8 %**

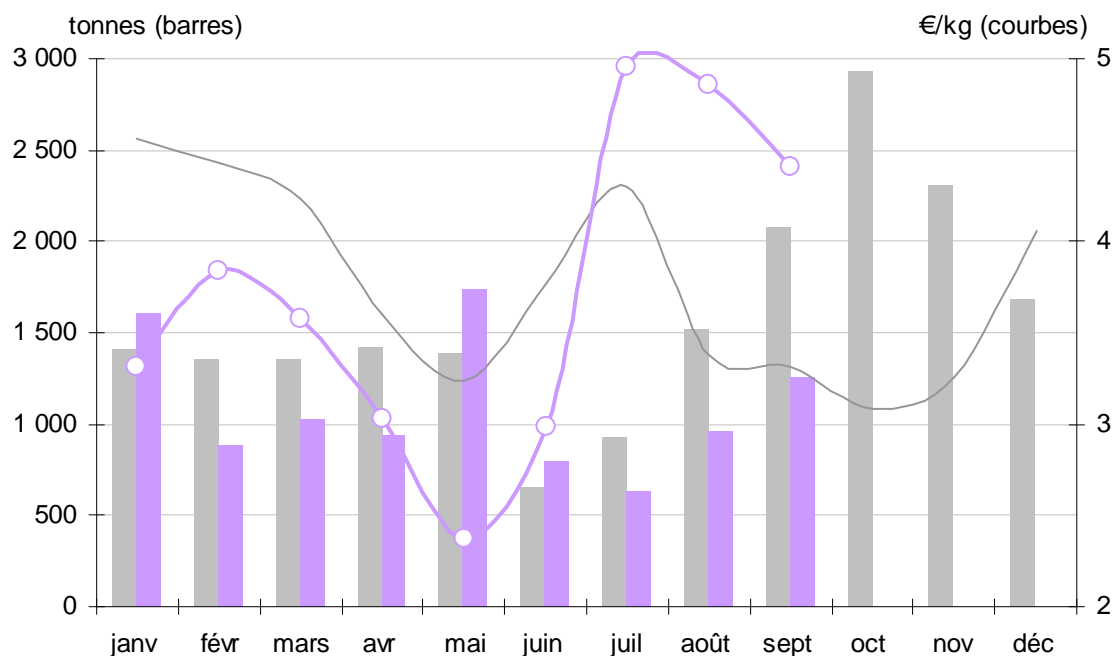
Source : Ric

Évolution des débarquements en halles à marée

Céphalopodes

12 mois fin sept. 2013 vs.
12 mois fin sept. 2012

Quantités vendues et prix moyen



■ Hausse des captures de calmar, baisse de celles de seiche

■ Diminution du prix moyen : - 14 %

→ Baisse de la valeur des ventes : - 19 %

Source : Ric

Evolution des débarquements par façade

Cumul annuel mobile fin septembre 2013 / cumul annuel mobile fin septembre 2012

Façades	Volume vendu	Valeur des ventes	Prix moyen
Nord Pas-de-Calais	- 13 % - 4 120 T	- 24 % - 18 040 k€	- 12 % - 0,30 €/kg
Manche	- 3 % - 1 880 T	- 7 % - 12 370 k€	- 4 % - 0,12 €/kg
Bretagne sud	- 5 % - 3 580 T	- 5 % - 9 590 k€	+ 1 % - 0,02 €/kg
Atlantique	+ 4 % + 1 560 T	= + 560 k€	- 4 % - 0,16 €/kg
Méditerranée	+ 17 % + 1 470 T	- 2 % - 710 k€	- 17 % - 0,66 €/kg

Source : Ric

• 11

Coquille St-Jacques : 1^{ères} semaines de la campagne

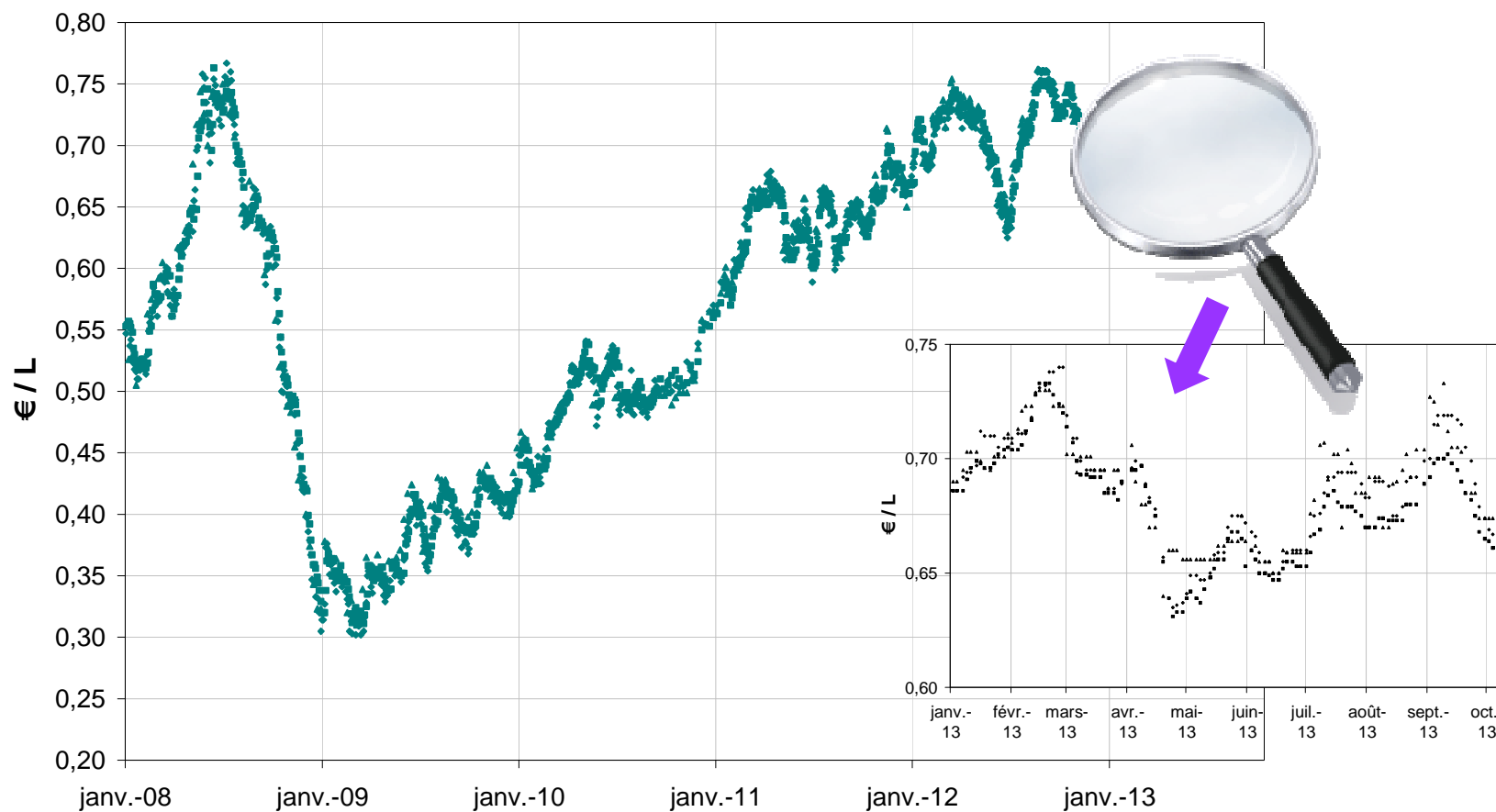
Données provisoires, cumul semaines 40 et 41

	Manche Est		Manche Ouest		Atlantique		France	
Quantités mises en ventes (tonnes)	480	-28%	271	-63%	8	-45%	760	-46%
Volume des ventes (tonnes)	451	0%	253	-65%	8	-45%	712	-40%
Valeur des ventes (k€)	979	-1%	519	-64%	29	-38%	1 526	-39%
Prix moyen (€/kg)	2,17	-1%	2,05	2%	3,55	13%	2,14	2%
Volume des reports (tonnes)	29	-86%	18	347%	0	-	48	-78%
Taux de reports (%)	6%	-	7%	-	0%	-	6%	-

Source : Ric

• 12

Prix du carburant dans les ports



Relevé de prix effectué dans les ports de Lorient, Concarneau - Le Guilvinec et Boulogne

Source : DPMA



Commerce extérieur

12 mois fin août 2013

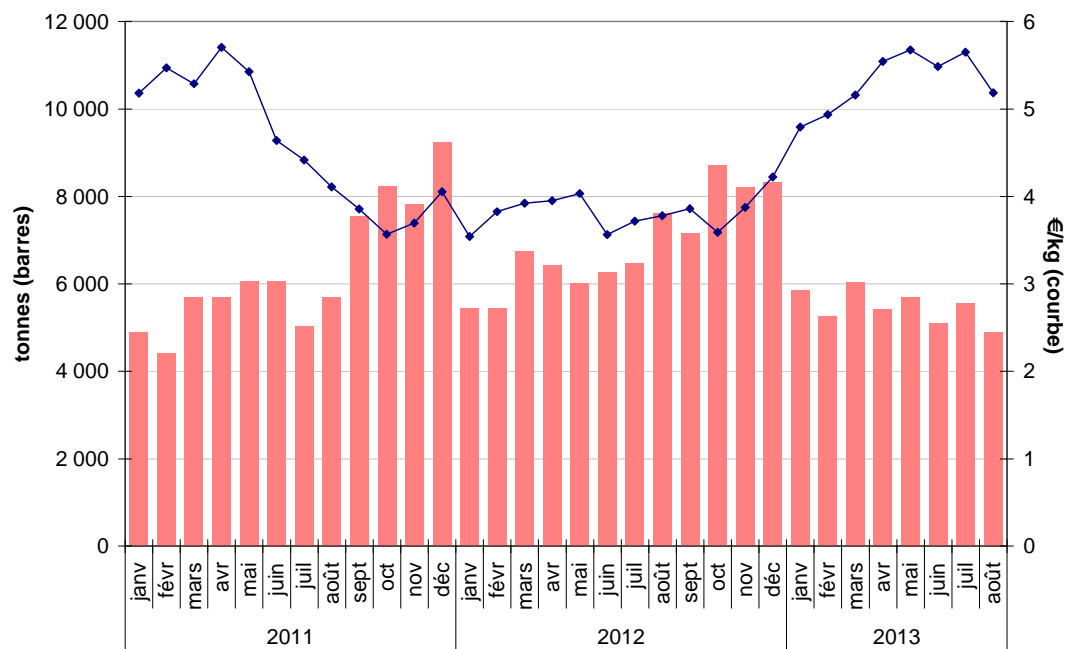


Importations françaises de saumon

cumul 12 mois fin août 2013

- Entier réfrigéré : **- 9 %** ; prix moyen **+ 21 %**
- Filets réfrigérés : **+ 16 %** ; prix moyen **+ 18 %**
- Filets congelés : **+ 14 %** ; prix moyen **- 10 %**

Importations françaises de saumon entier réfrigéré en provenance de Norvège



Source : Douanes françaises

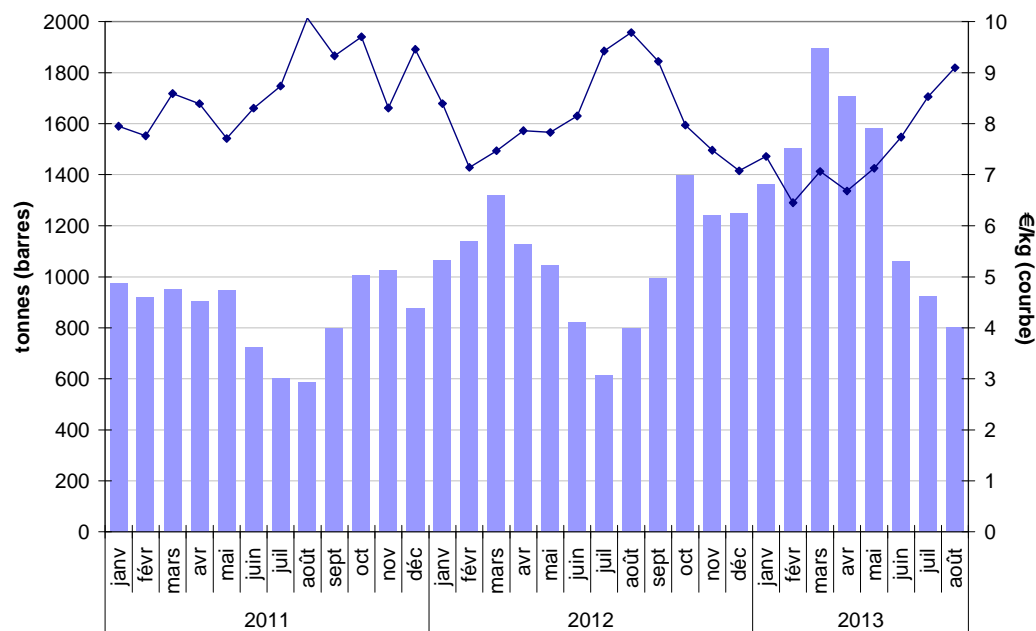
Importations françaises de poissons blancs

● **cabillaud :**

cumul 12 mois fin août 2013

- Forte hausse des volumes de **découpes réfrigérées** : + 35 % ; prix moyen - 11 %
 - Islande + 18 %, Norvège + 56 %, Danemark + 85 %, RU + 41 %
- Découpes congelées : - 3 % en volume
- Entier réfrigéré : + 11 %

Importations françaises de découpes réfrigérées de cabillaud toutes provenances



Source : Douanes françaises

Importations françaises de poissons blancs

cumul 12 mois fin août 2013

- **lieu de l'Alaska** : volume stable ; prix moyen - 1 %
 - Chine - 17 % en volume, Etats-Unis - 2 %, Russie x 2
- **lieu noir** :
 - Filets congelés : - 5 % en volume, prix moyen - 14 %
 - Entier réfrigéré : + 12 % en volume, prix moyen + 2 %
 - Filets réfrigérés : - 1 % en volume, prix moyen - 7 %

Source : Douanes françaises

Importations françaises de crevettes congelées

cumul 12 mois fin août 2013

- Volumes importés en baisse (- 4 %), augmentation du prix à l'import en provenance des principaux pays fournisseurs :
 - Equateur : + 8 % en volume ; prix moyen + 8 %
 - Madagascar : - 7 % en volume ; prix moyen + 2 %
 - Inde : + 7 % en volume ; prix moyen - 10 %
 - Venezuela : - 10 % en volume ; prix moyen + 9 %
 - Thaïlande : - 51 % en volume ; prix moyen + 17 %
 - Bangladesh : + 18 % en volume ; prix moyen - 3 %
 - Vietnam : - 4 % en volume ; prix moyen - 4%

Source : Douanes françaises

Importations françaises de St-Jacques

cumul 12 mois fin août 2013

- **Saint-Jacques réfrigérées :**

volume + 2 %, prix moyen - 6 %

- Royaume-Uni : volume + 28 %, prix moyen - 8 %
- Etats-Unis : volume - 25 %, prix moyen + 1 %

- **Saint-Jacques congelées :**

volume - 11 %, prix moyen - 8 %

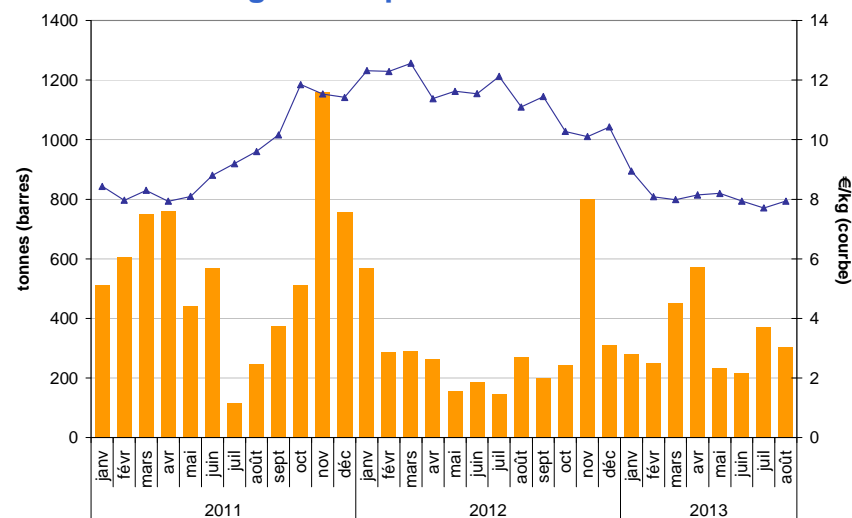
- Royaume-Uni : volume + 29 %, prix moyen - 9 %
- Etats-Unis : volume - 42 %, prix moyen - 23 %

- **autres pectinidés congelés :**

volume - 18 %, prix moyen - 14 %

- Pérou : volume - 15 %, prix moyen - 23 %
- Argentine : volume - 25 %, prix moyen - 21 %

Évolution des importations de pectinidés congelés en provenance du Pérou



Source : Douanes françaises

Importations françaises de bar et daurade

cumul 12 mois fin août 2013

• bar réfrigéré :

volume + 8 %, prix moyen - 9 %

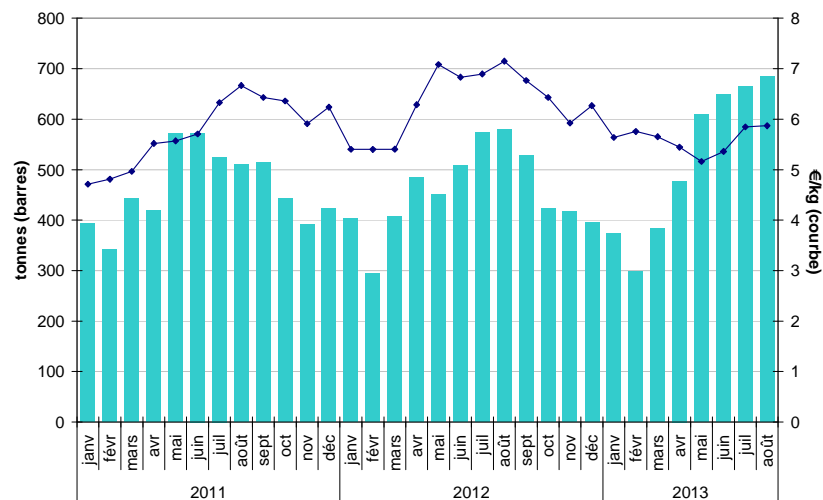
- Grèce : volume - 8 %, prix moyen - 16 %
- Espagne : volume + 34 %, prix moyen + 1 %

• daurade royale réfrigérée :

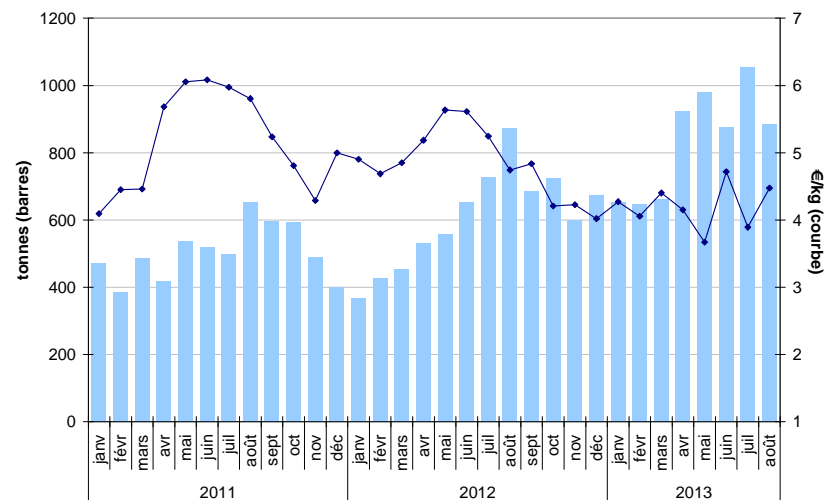
volume + 40 %, prix moyen - 16 %

- Grèce : volume + 31 %, prix moyen - 20 %
- Espagne : volume + 45 %, prix moyen - 10 %

Évolution des importations de bar réfrigéré toutes provenances



Évolution des importations de daurade royale réfrigérée toutes provenances



Source : Douanes françaises

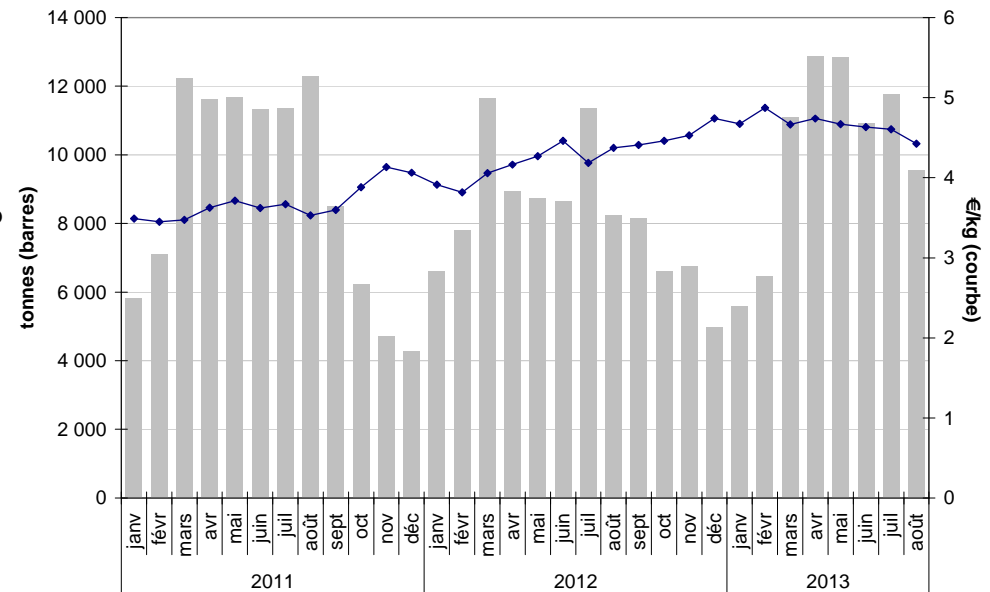
Importations françaises de thon en conserve

cumul 12 mois fin août 2013

- Volume en hausse (+ 12 %) en provenance de quasiment tous les pays fournisseurs, malgré un prix moyen en augmentation (+ 13 %) :

- Espagne :
+ 2 % en volume ; prix moyen + 15 %
- Seychelles :
+ 5 % en volume ; prix moyen + 9 %
- Côte d'Ivoire :
+ 15 % en volume ; prix moyen + 16 %
- Equateur :
+ 25 % en volume ; prix moyen + 12 %
- Ghana :
+ 5 % en volume ; prix moyen + 10 %
- Thaïlande :
+ 5 % en volume ; prix moyen - 2 %

Évolution des importations de conserves
toutes provenances



Source : Douanes françaises

Exportations françaises cumul 12 mois fin août 2013

Exportations stables en volume sur 12 mois, prix moyen en baisse (- 2 %, valeur des exportations - 2 %)

Volumes exportés en hausse :

- **petits pélagiques** : anchois + 3 % ; hareng x 2
- **huître creuse** : + 1 %, prix moyen + 13 %

Volumes exportés en baisse :

- **saumon fumé** : - 3 % (- 12 % vers l'Italie, - 9 % vers l'Espagne), prix moyen en baisse de 2 %
- **sole réfrigérée** : - 10 % (- 9 % vers l'Espagne, - 7 % vers l'Italie) , prix moyen - 7 %
- **baudroie réfrigérée** : - 13 % (- 6 % vers l'Italie, - 36 % vers l'Espagne), prix moyen + 7 %
- **seiche réfrigérée** : volumes stables (- 2 % vers l'Espagne, - 3 % vers l'Italie), prix moyen - 14 %
- **bar réfrigéré** : - 8 % (+ 15 % vers l'Italie), prix moyen + 5 %
- **crevettes congelées** : - 11 % (+ 8 % vers l'Espagne, - 20 % vers l'Italie), prix moyen + 11 %

Source : Douanes françaises

Les échanges de thon cumul 12 mois fin août 2013

- Baisse des volumes mis en œuvre
 - Albacore congelé : - 23 % ; Seychelles - 52 %
 - Listao congelé : - 24 % ; Côte d'Ivoire + 14 %, Seychelles - 44 %
- Hausse globale du prix des échanges
- Hausse des importations de conserves toutes provenances

Commerce non alimentaire cumul 12 mois fin août 2013

- Forte hausse du prix des denrées non alimentaires (farines et huiles) à l'import, comme à l'export
- Hausse des volumes échangés : importations + 2 %, exportations + 2 %

Source : Douanes françaises



Consommation

Achats des ménages

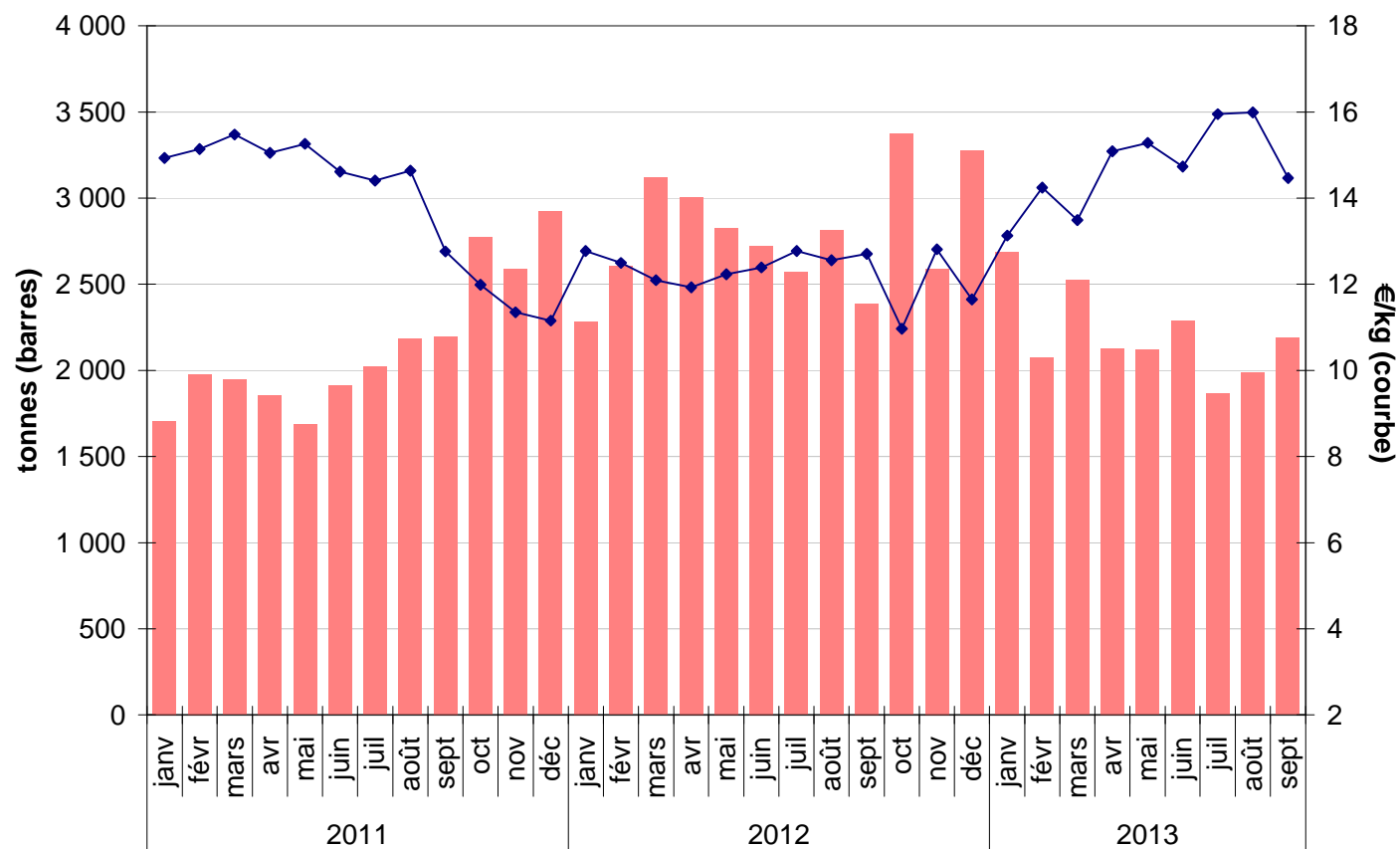


Produits frais

Cumul annuel mobile fin sept-13	Volume	Prix moyen
Poissons frais	- 2 %	+ 2 %
- entiers	- 5 %	+ 1 %
- découpés	- 1 %	+ 2 %
- préemballés	- 2 %	+ 4 %
Saumon	- 11 %	+ 12 %
Cabillaud	+ 19 %	- 6 %
Coquillages frais		
hors noix de Saint-Jacques	- 1 %	- 2 %
noix de Saint-Jacques	+ 6 %	+ 3 %
Céphalopodes frais	+ 5 %	- 6 %
Crustacés frais	=	=
langoustine	+ 3 %	+ 2 %

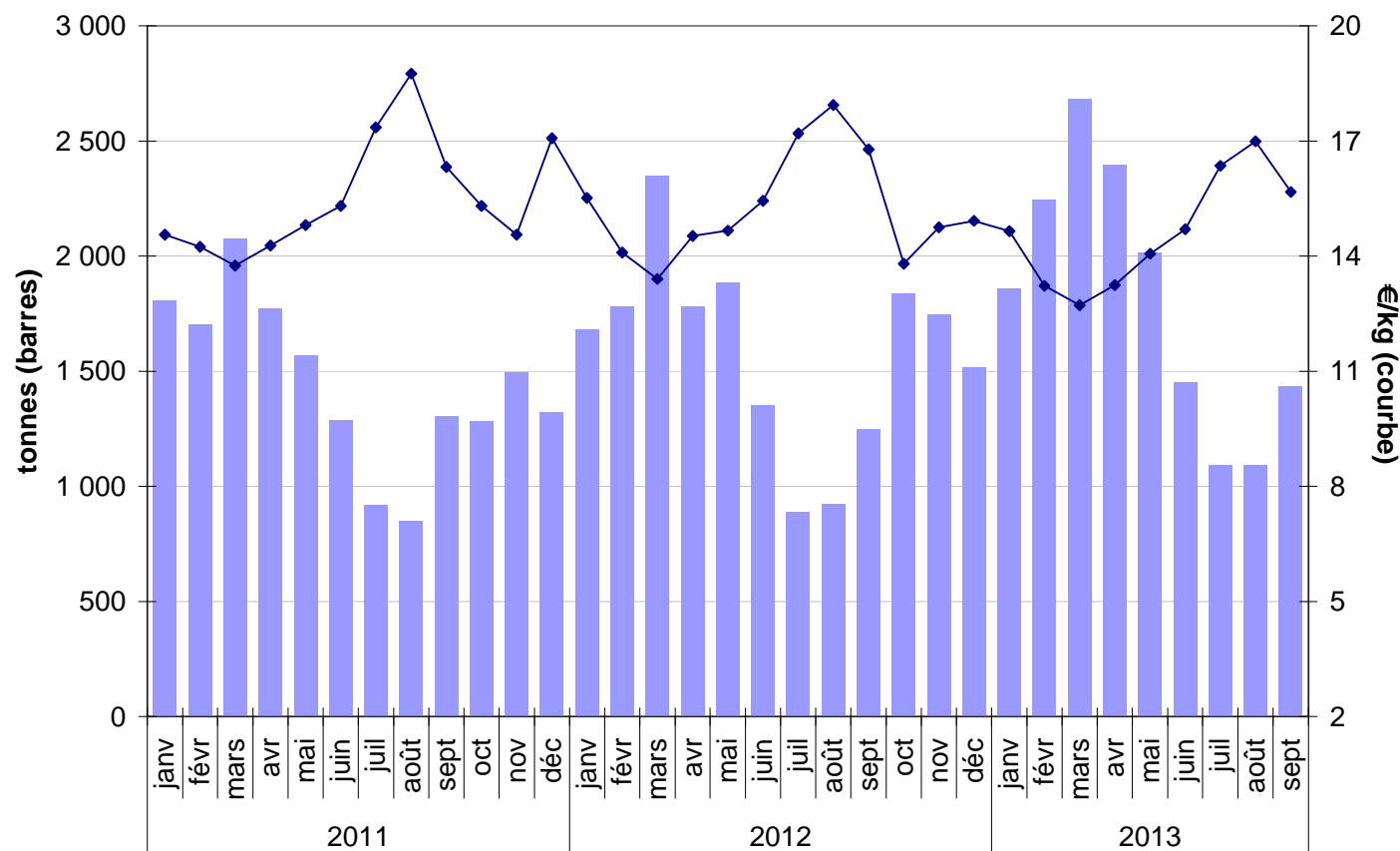
Source : Kantar Worldpanel

Evolution des achats de saumon frais



Source : Kantar Worldpanel

Evolution des achats de cabillaud frais



Source : Kantar Worldpanel

Produits transformés

Cumul annuel mobile fin sept-13	Volume	Prix moyen
Produits traiteurs hors plats préparés	- 3 %	+ 3 %
- saumon fumé	- 1 %	- 1 %
- surimi	- 8 %	=
- crevettes et gambas cuites	- 6 %	+ 4 %
Plats préparés	+ 2 %	+ 2 %

Source : Kantar Worldpanel

Produits surgelés et conserves

Cumul annuel mobile fin 3 ^{ème} trimestre 2013	Volume	Prix moyen
Poissons surgelés	- 7 %	+ 3 %
- nature	- 9 %	+ 3 %
- enrobés	- 2 %	+ 3 %
Plats préparés surgelés	=	=
Conserves	=	+ 3 %
- dont conserves de thon	+ 1 %	+ 2 %

Source : Kantar Worldpanel

